

COMUNE DI NAPOLI

Unità Organizzativa Autonoma Protezione Civile

PIANO GENERALE DI EMERGENZA  
DI PROTEZIONE CIVILE

Piano Comunale di Emergenza per  
il Rischio Idrogeologico e Idraulico

redatto in forma speditiva secondo quanto previsto nel documento di indirizzo di cui  
alla Deliberazione C.I. Autorità di Bacino Nord Occidentale della Campania n.533/2011

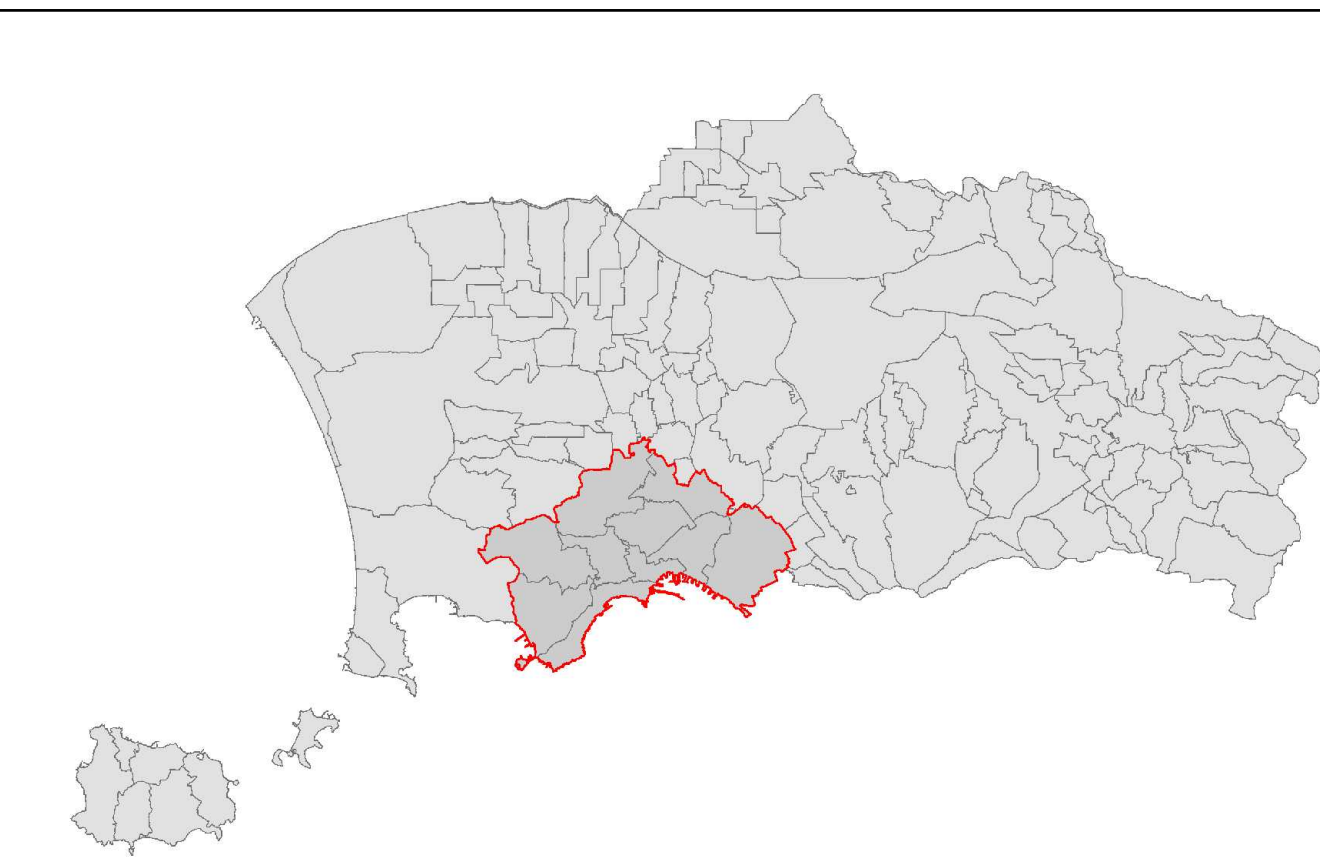
PGE/RII/  
Tav. 7

INDIVIDUAZIONE  
DEGLI ESPOSTI

RAPP. 1:20.000

REV. 2

Giugno 2012



COMUNE DI NAPOLI

Il Sindaco di Napoli  
Luigi De Magistris

Gabinetto del Sindaco  
Capo di Gabinetto  
Dott. Attilio Auricchio

GRUPPO DI PROGETTO

U.O.A. Protezione Civile

Coordinamento di progetto  
Dirigente Arch. Marianna Cerillo

Analisi ed elaborazione alfanumerica  
Geol. Carlo Casaburi

Indagini territoriali  
Geol. Stefania Silvia  
Per. Ind. Antonio Viola  
Per. Ind. Giorgio Punzo

Servizio Sicurezza dei Cittadini  
e Sicurezza Urbana

Dirigente Arch. Marianna Cerillo

Analisi ed elaborazione cartografica  
Geol. Monica Adamo

Raccolta ed elaborazione dati  
Geom. Luigi Sgorlon  
Sig.ra Luisa Graziano  
Sig. Alfredo Santini

collaborazione  
Arch. Pasqualina Papa (progetto Fixo)

Legenda

- Amministrazione comunale
- Amministrazione provinciale
- Amministrazione regionale
- UTG
- Casceri
- Chiese
- Mercati
- Musei
- Uffici al pubblico
- CC Carabinieri
- CF Corpo Forestale dello Stato
- Forze Armate
- Guardia di finanza
- PL Polizia locale
- Polizia di Stato
- PS Vigili del Fuoco
- Casse di Cura
- Centrali operative 118
- Enti di previdenza sociale
- Guardia medica e presidi intermed
- Ospedali
- ASL Nat
- Gestori telefonici
- GAS Gas
- Fognature
- Energia Elettrica
- Acquedotti
- Azi nido
- Scuole materne
- Scuole elementari
- Scuole medie
- Istituti comprensivi
- Licei e Magistrali
- Polispecialisti
- Istituti tecnici
- Isti. Professionali
- Accademie e Conservatori
- Rettorati e Provveditorati
- Facoltà Umanistiche
- Facoltà Scientifiche
- Reticolo idrografico shp
- R4 Rischio molto elevato (possibile perdita di vite umane)
- R3 Rischio elevato (danni gravi alle persone)
- Area a pericolosità alta/media/bassa all'interno, al transito e/o all'invasione da frana
- Area a pericolosità alta/media, per fenomeni idraulici da alluvionamento ed esondazione
- Altre montane incise con tratti di possibile crisi
- Alveo strada
- R4 Rischio non classificato in aree le cui pericolosità dovrà essere definita
- Area a pericolosità bassa per fenomeni idraulici da alluvionamento ed esondazione
- Area con pericolosità di incerta classificazione da approfondire con studi di dettaglio
- Puntifascie di possibile crisi idraulica localizzata/diffusa
- Limite amministrativo municipale
- Limite amministrativo comunale

