



COMUNE DI NAPOLI

**IV DIREZIONE CENTRALE LL.PP.
Servizio Progettazione, Realizzazione
e Manutenzione impianti idrici e fognari**

**RIFUNZIONALIZZAZIONE
"COLLETTTRICE DONN'ANNA"
E SISTEMI DELLE ADDUZIONI**

PROGETTO PRELIMINARE

TITOLO RELAZIONE GENERALE	Allegato A

I Progettisti:
Funz. Tecn. Geom. M. Orefice
Istr. Tecn. P. Ind. E. Paolucci

Il Dirigente
Ing. E. Panelli

RELAZIONE TECNICA

Il paragrafo che ci precede è tratto dal libro dell'Ing. Vincenzo Variale scritto nel 1915 che descrive tutte le fognature di Napoli come e perché sono state realizzate.

Il tratto di fogna in traforo che recita il Variale lungo circa mt. 1090, largo mt. 1.10, alto mt. 1.70 che devia a sinistra sottopassando Via Manzoni, Via Petrarca e s'immette nel Collettore di Cuma si chiama Collettore Donn'Anna.

Per tutti i 1090 mt. non esistono pozzetti d'ispezione; in esso confluiscono la fogna vecchia e nuova di Posillipo, le fogne che provengono da Via Petrarca, Via Orazio, Via Porta Posillipo, Via Boccaccio, Via del Casale, Via del Fosso.

Naturalmente, vi affluivano nel 1915 e vi affluiscono oggi.

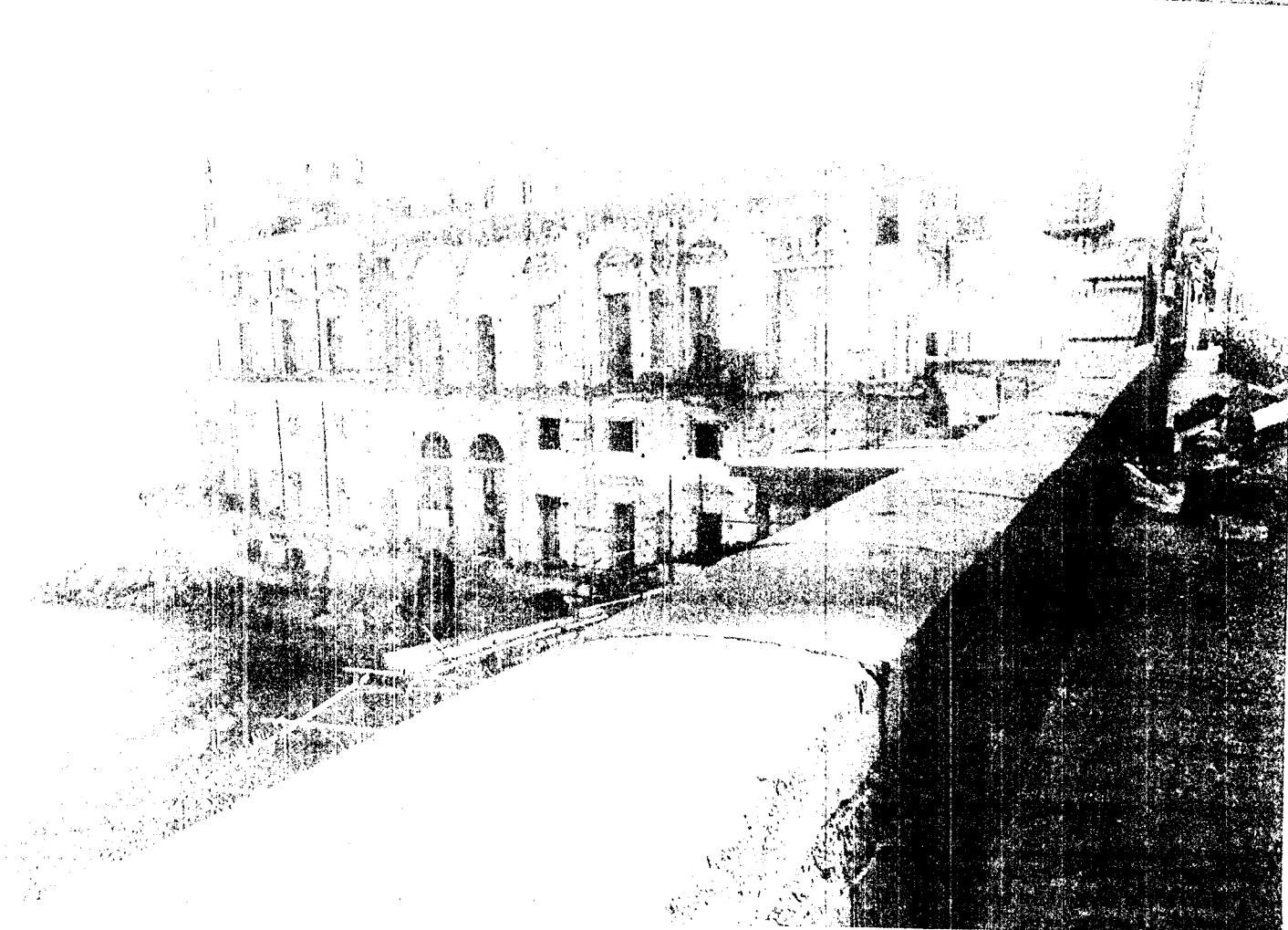
Inoltre, è da tener presente la grossa cementificazione che è avvenuta nel dopoguerra e la continua scomparsa delle campagne con la realizzazione di nuove strade, naturalmente tutte asfaltate.

Dalla GASMEZ nel 1977 fu realizzata, in traforo, una nuova fogna denominata "Collettrice Bassa di Posillipo". Essa parte dalla Caiola e termina al largo Sermoneta; raggiunge il collettore di Cuma tramite un impianto di sollevamento. Tale collettrice fu realizzata per raccogliere gli scarichi fecali e pluviali di tutte le abitazioni esistenti sulla costa di Posillipo, essa naviga a mt 4 circa sul livello del mare. Purtroppo oggi in detta collettrice scaricano solo il 20% delle abitazioni che potrebbero usufruirne, da questo si deduce che il restante 80%, che fa parte della cementificazione del dopoguerra, scarica ancora con impianti di sollevamento nella fogna di Posillipo. Questa, all'altezza del Palazzo Donn'Anna, sversa in una vasca di calma e poi devia a sinistra prendendo il nome di Collettore Donn'Anna .

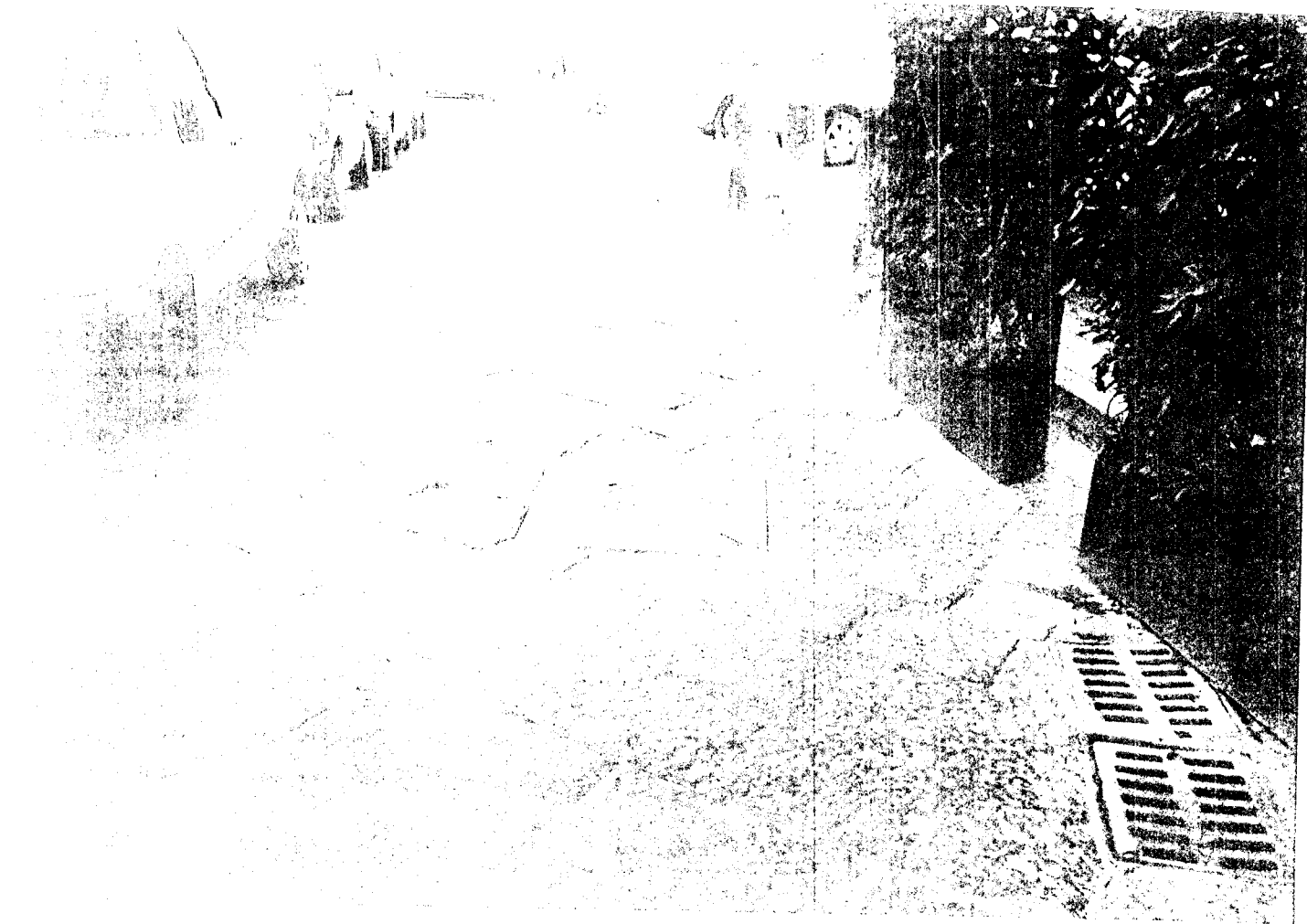
Come si evince dalle foto allegate la fogna in oggetto presenta enormi quantità di materiali solidi giacenti e quindi non permette il deflusso delle acque che purtroppo travasano in una fognetta di sezione 60x1.20 che recapita nell'impianto di sollevamento quest'ultima fogna non riuscendo a ricevere tutte le acque provenienti dalla collina di Posillipo travasa totalmente sulla strada allagando negozi ed abitazioni fino al Largo Sermoneta.

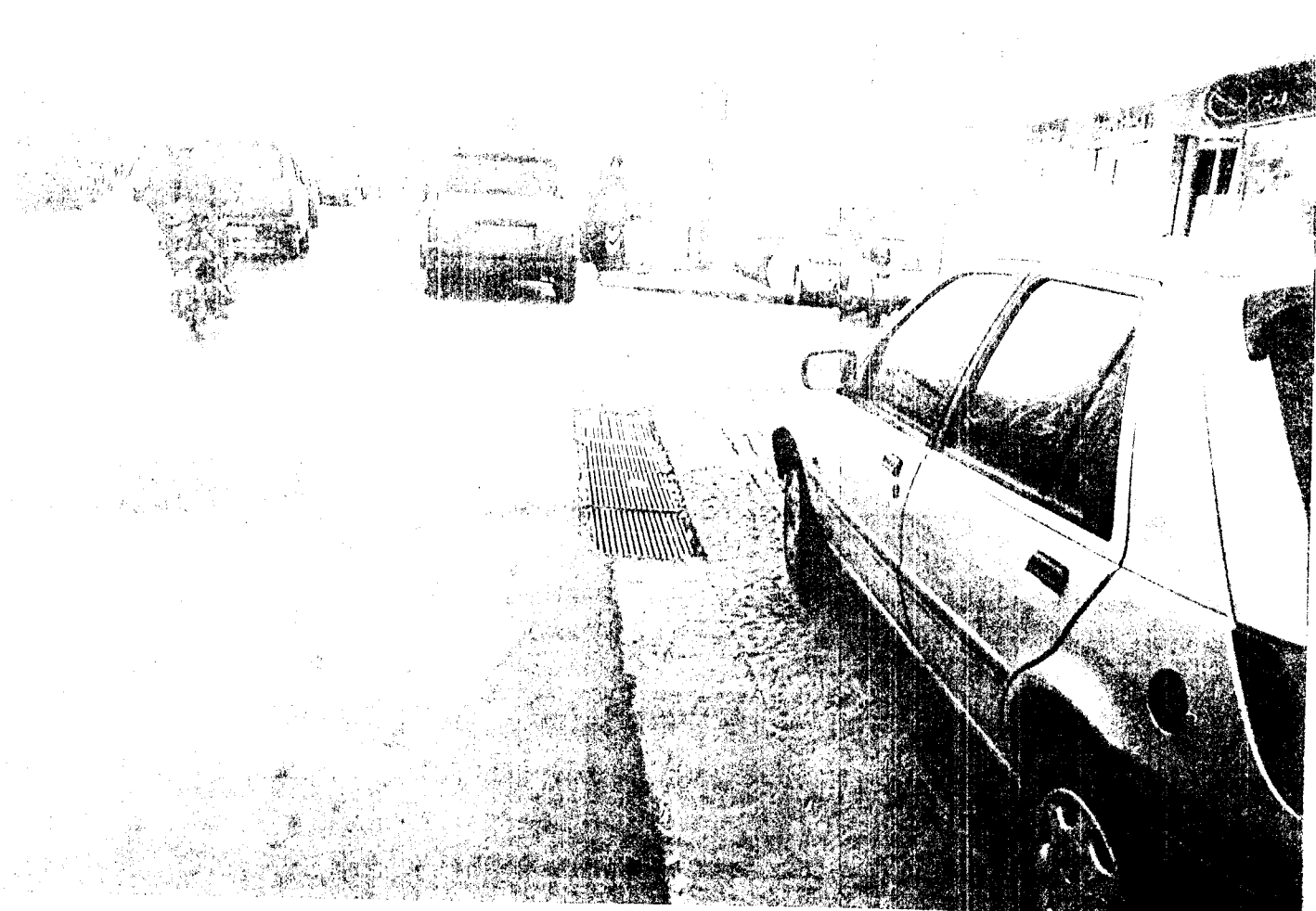
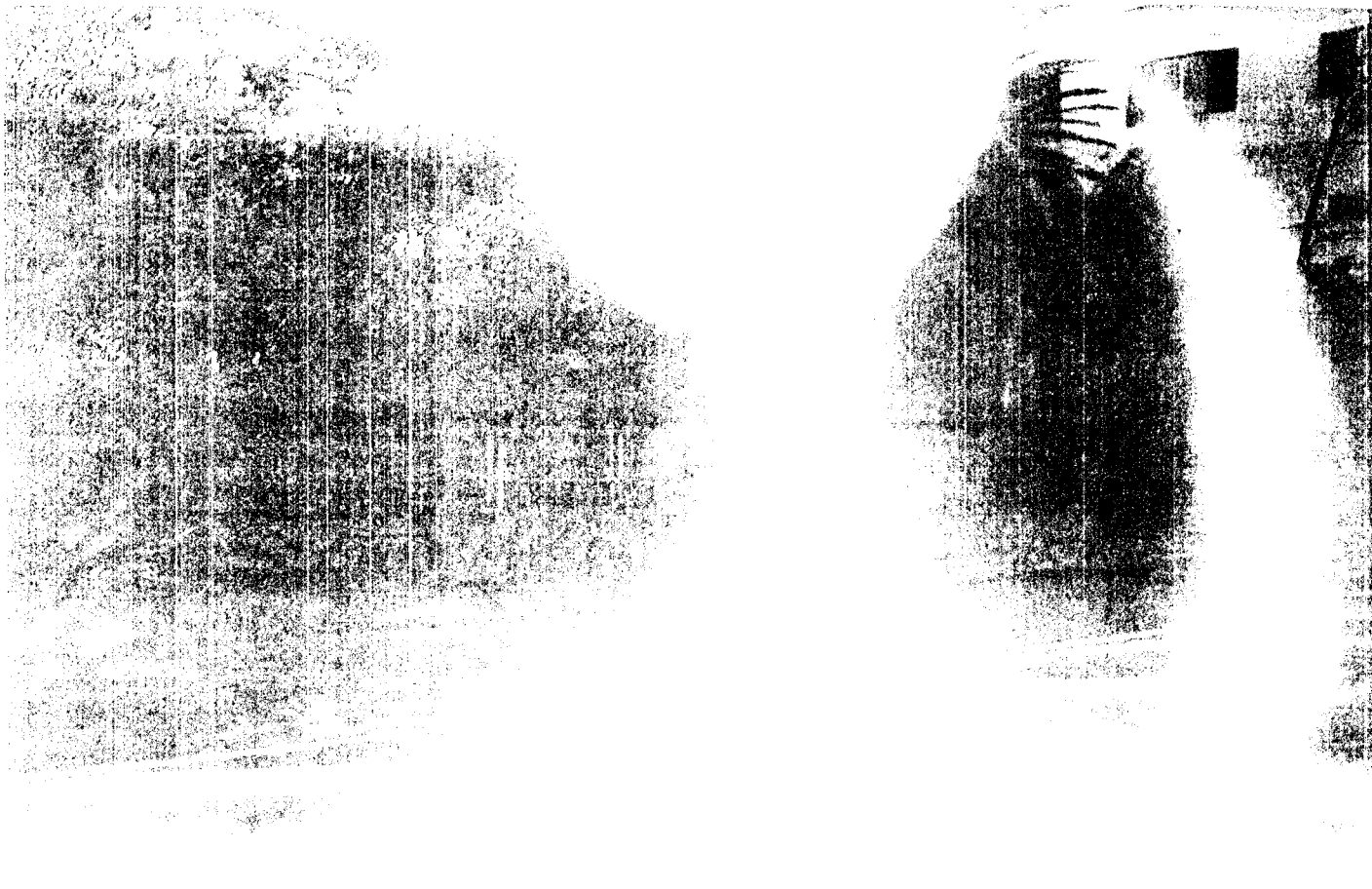
Dall'esame della situazione al fine di eliminare gli inconvenienti menzionati e per migliorare la ricettibilità del Collettore Donn'Anna è stato redatto il presente progetto preliminare che prevede:

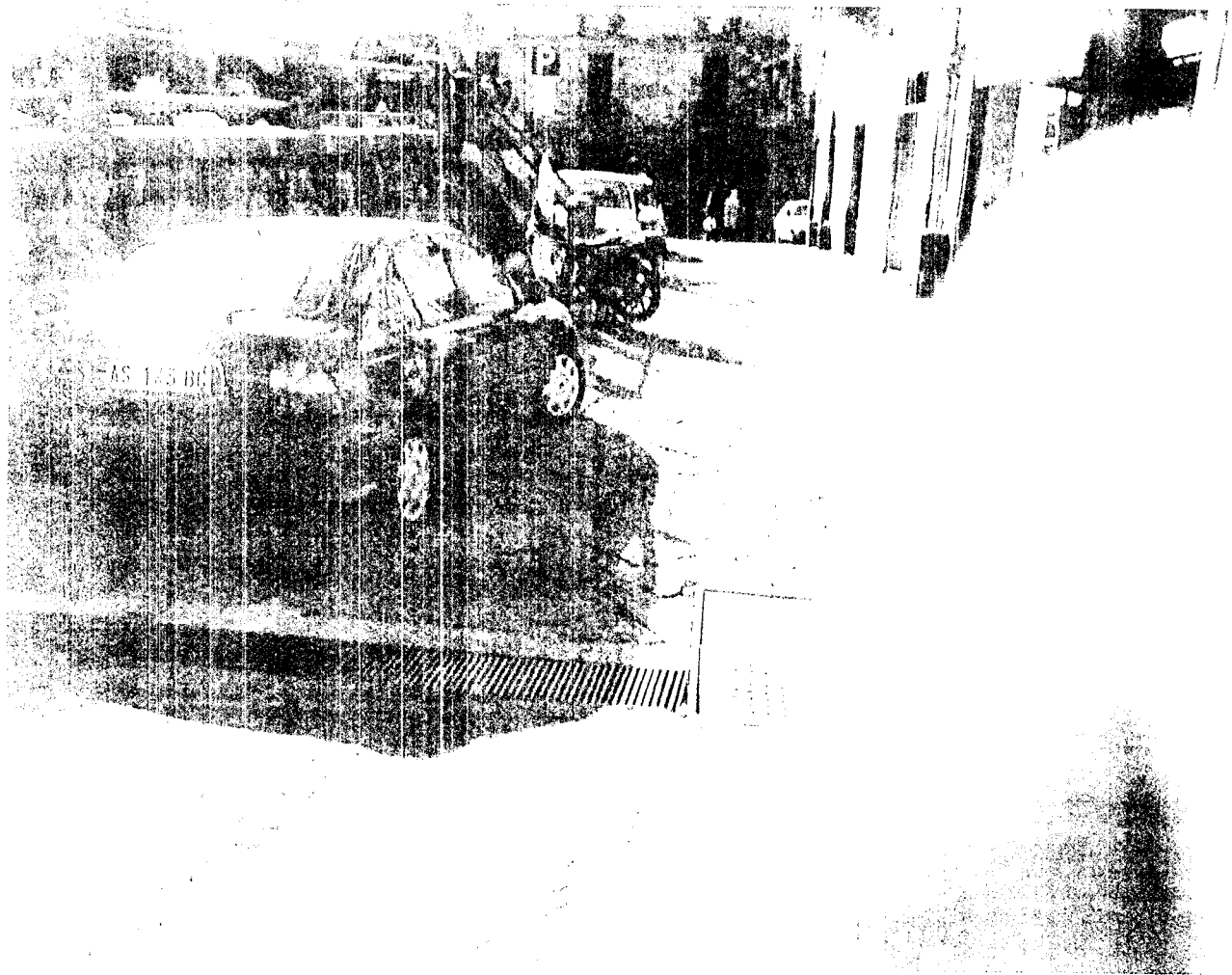
- Espurgo e risanamento delle vasche di captazione e di calma prima della deviazione nel "Donn'Anna" ;
- Miglioramento della fluidificabilità della collettrice di Via Orazio prima dell'immissione nel "Donn'Anna" ;
- Espurgo totale di tutto il collettore;
- Risanamento statico e funzionale del manufatto esistente;
- Rifunzionalità degli scaricatori di massa posti a valle del "Donn'Anna".

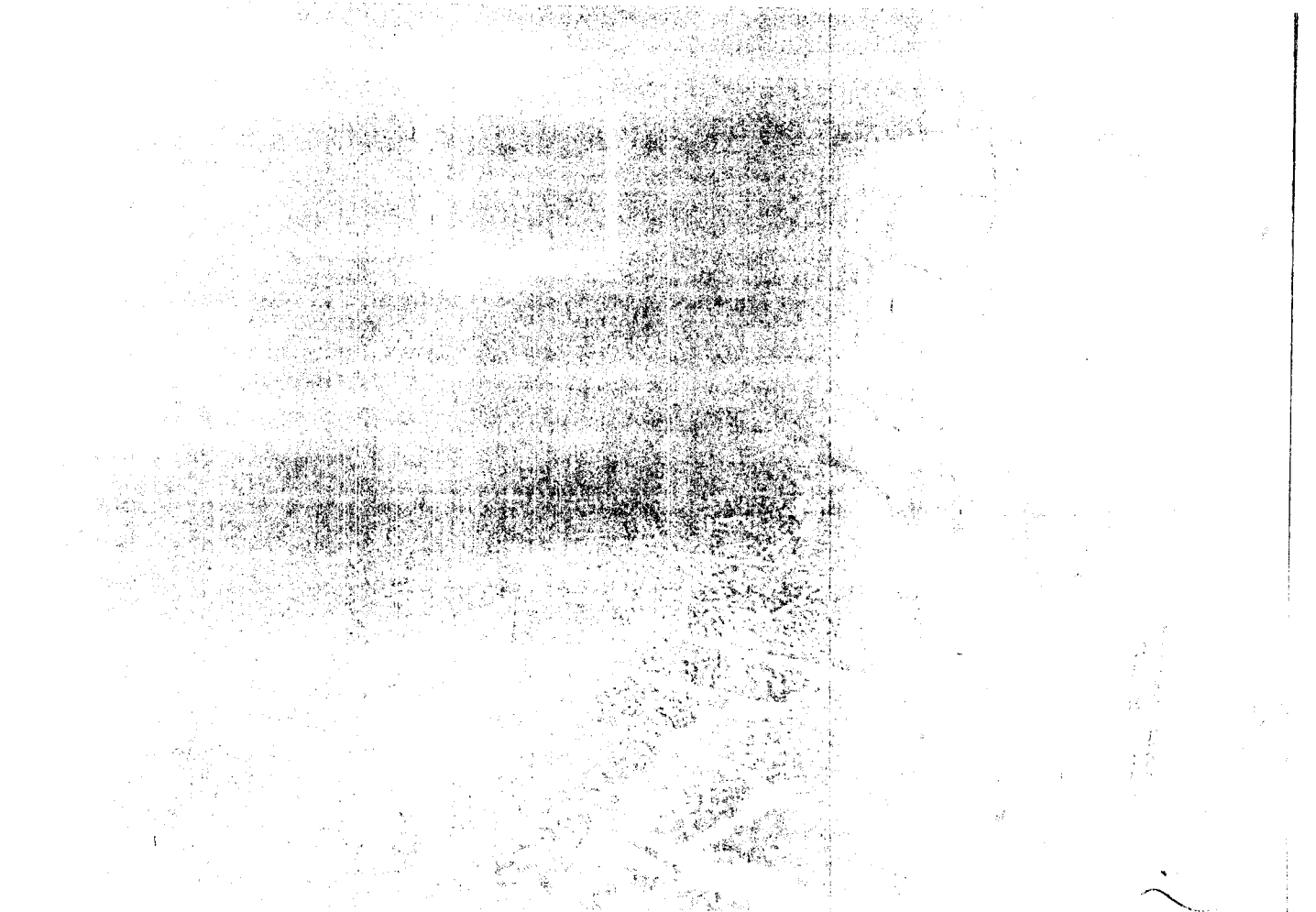




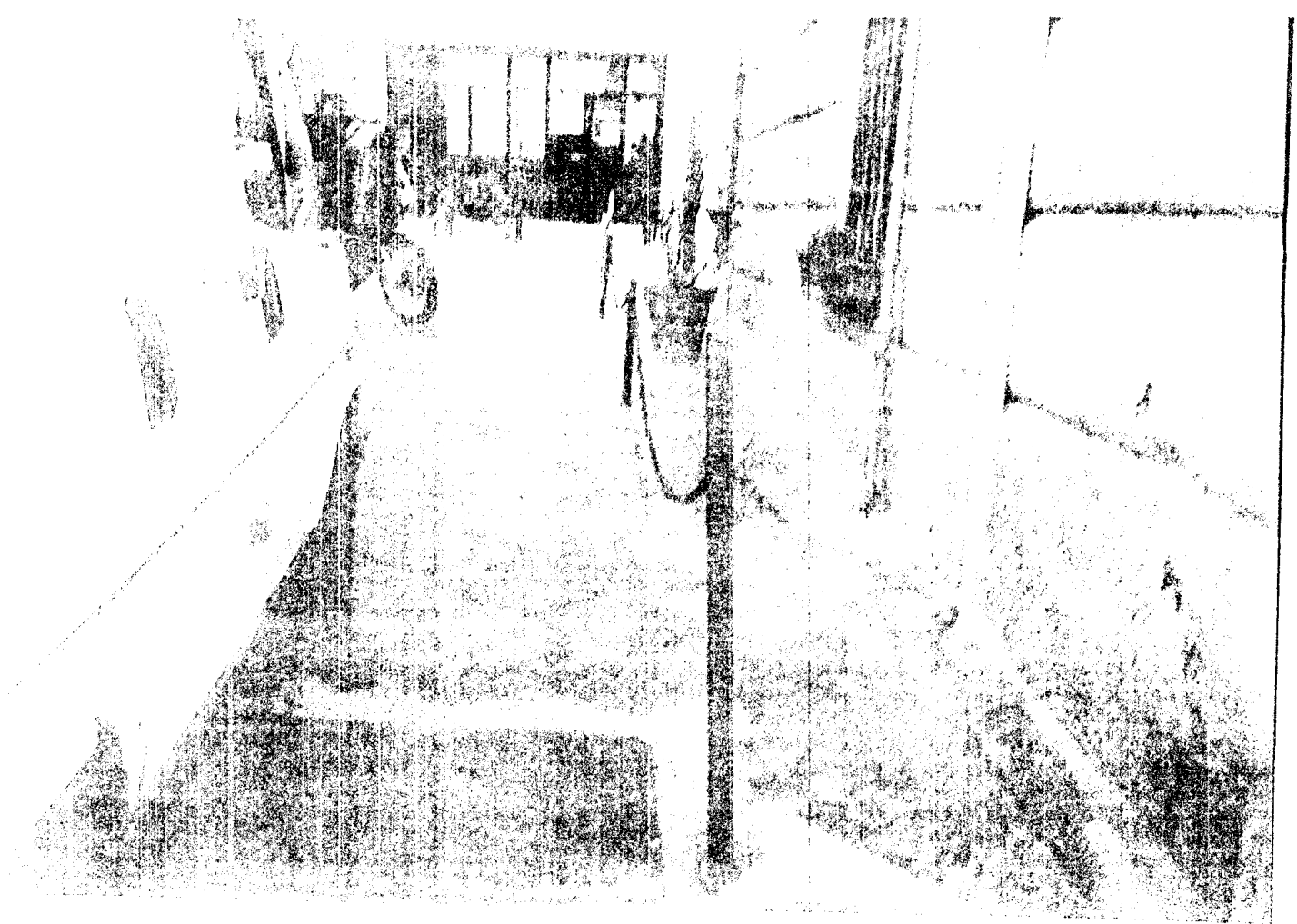


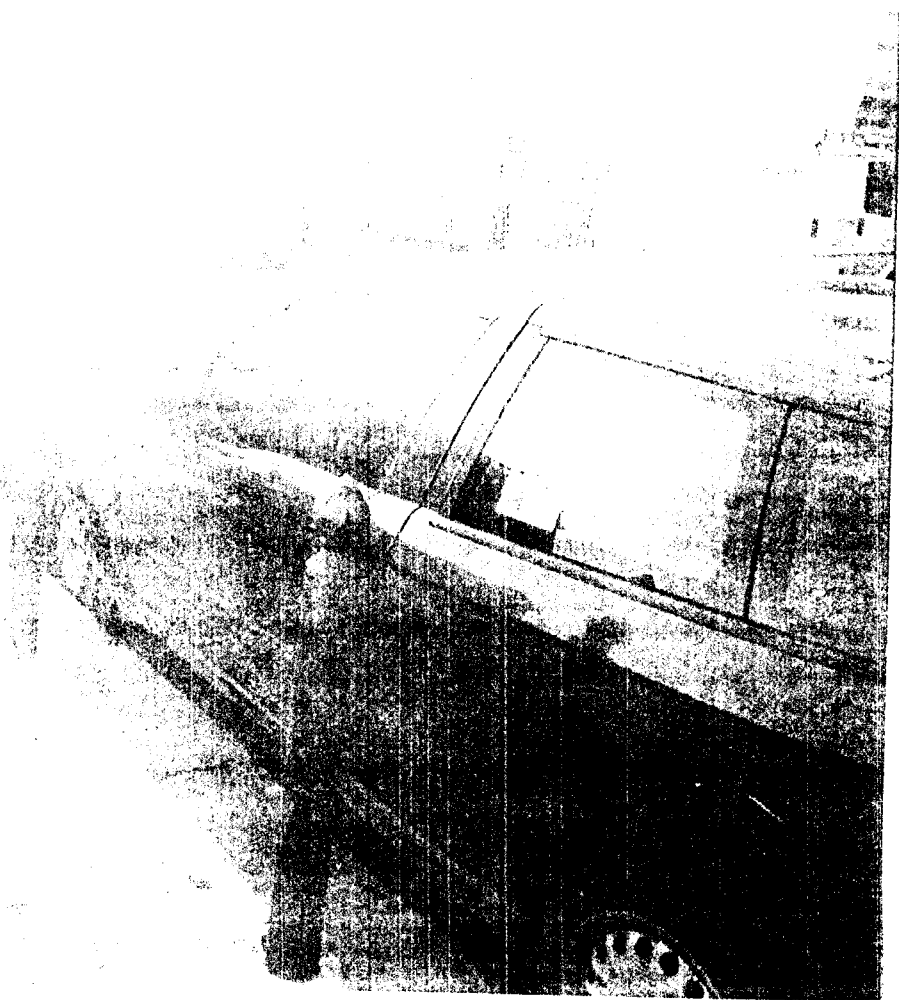
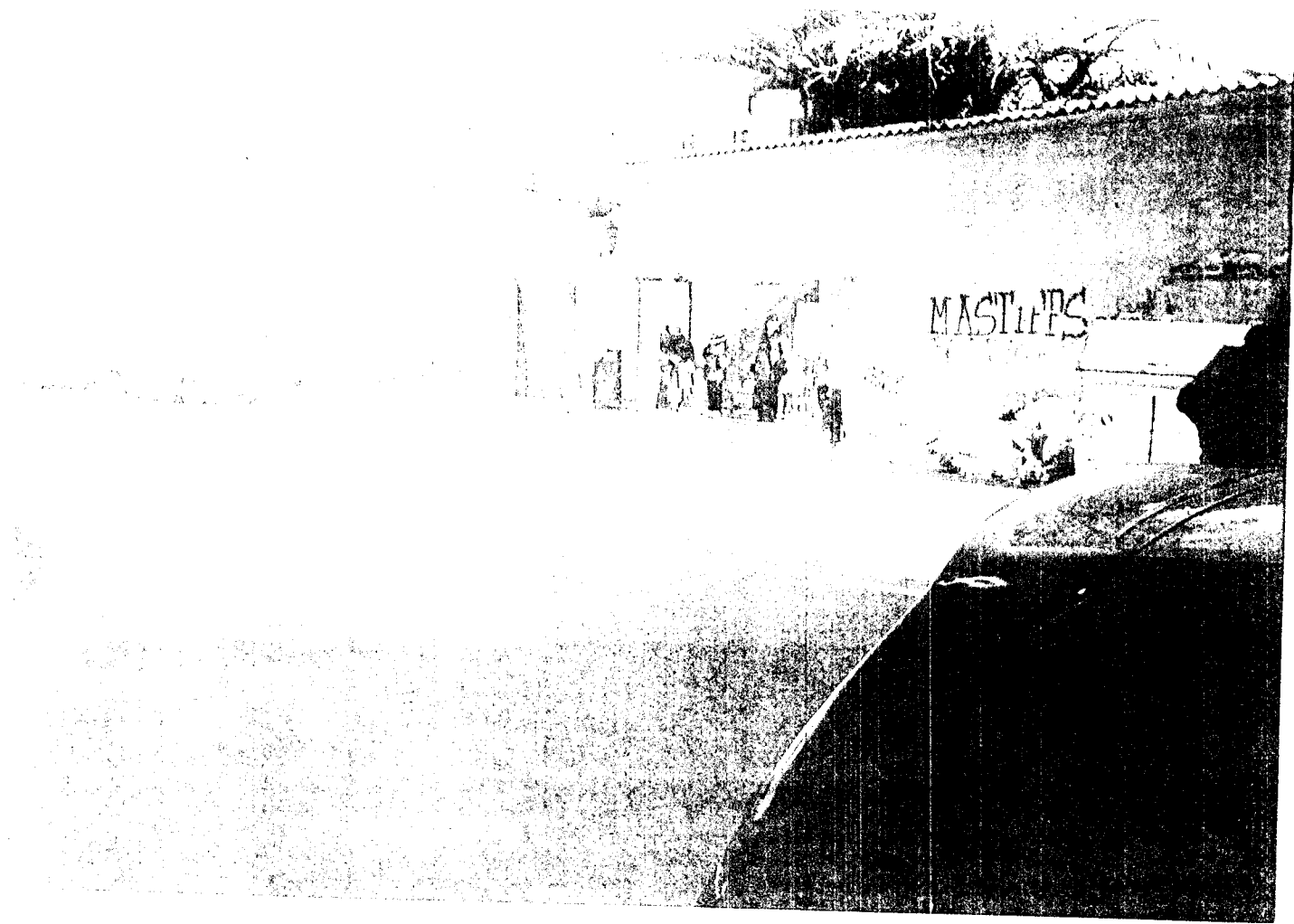


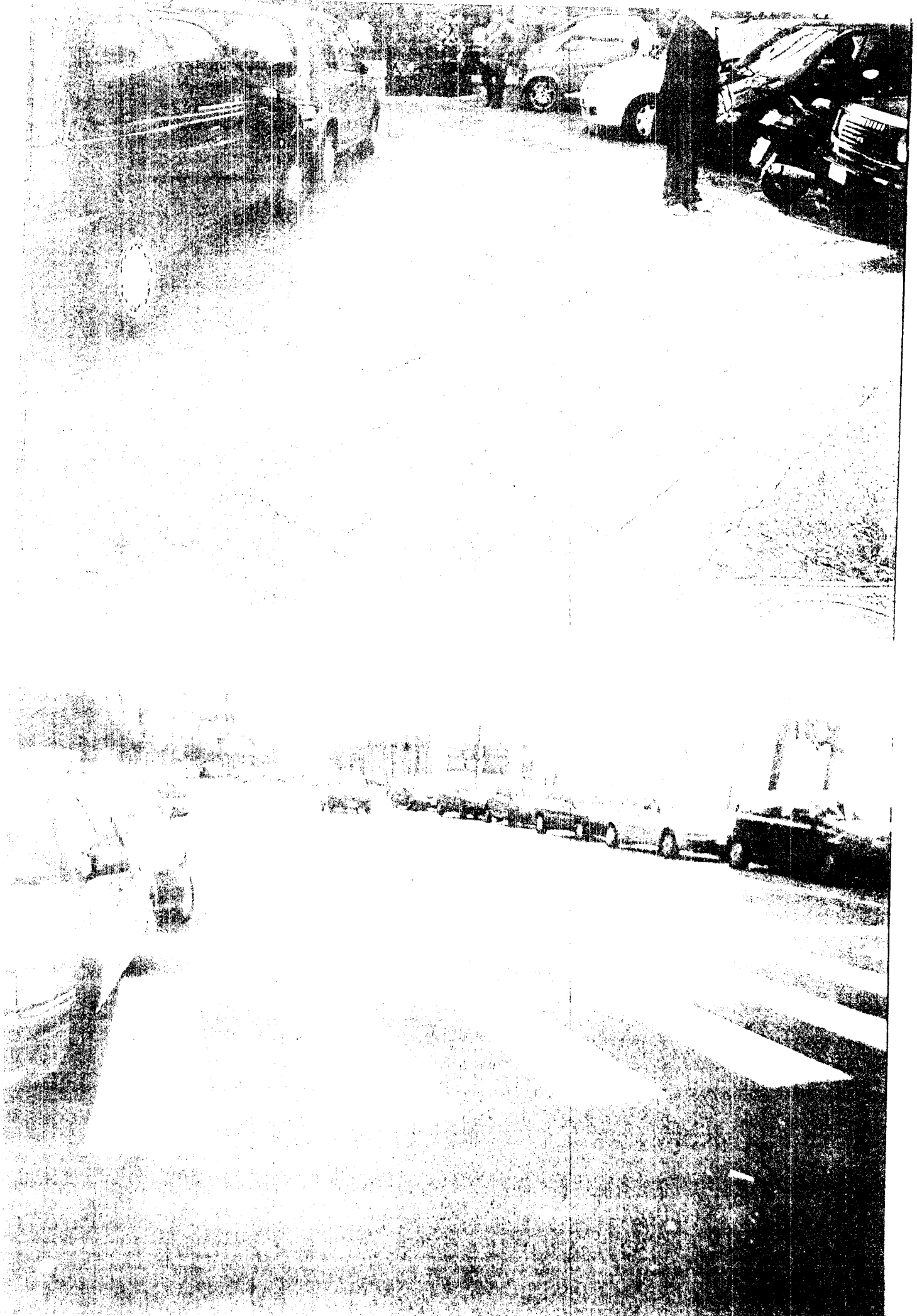








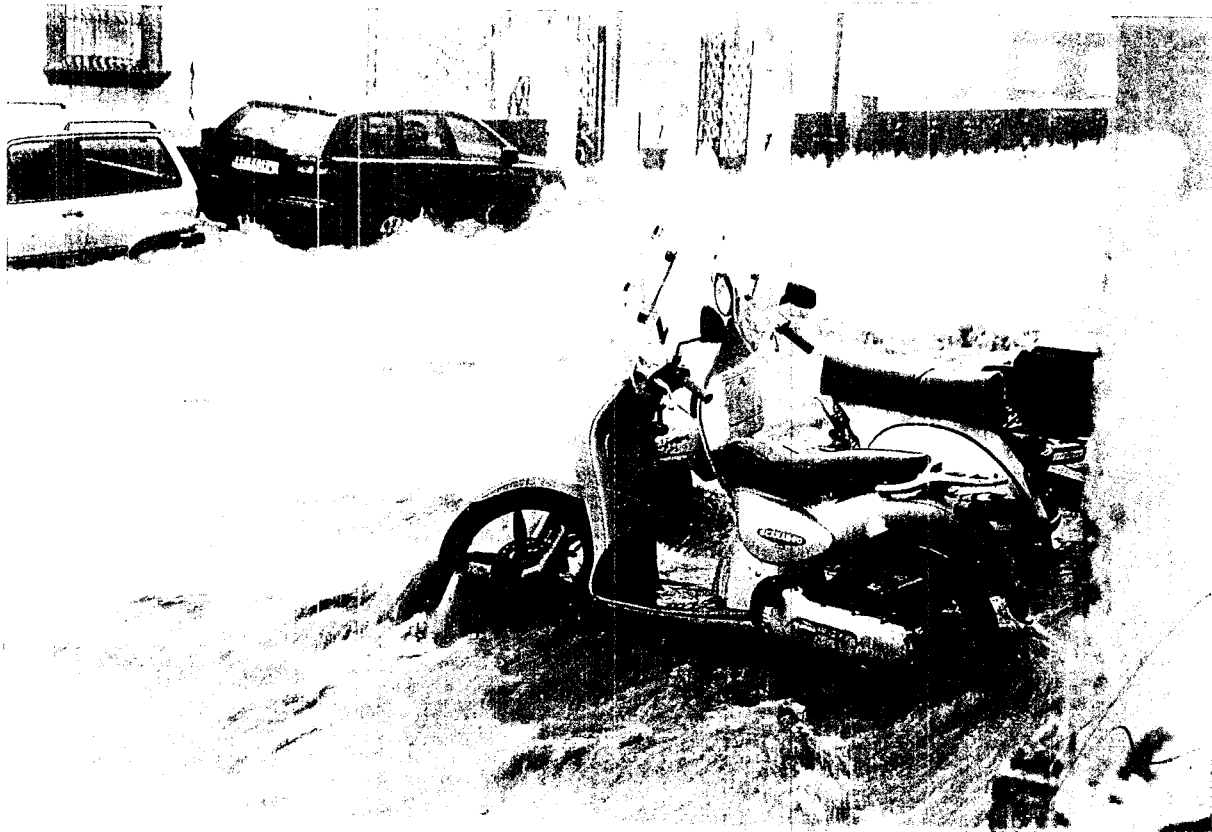
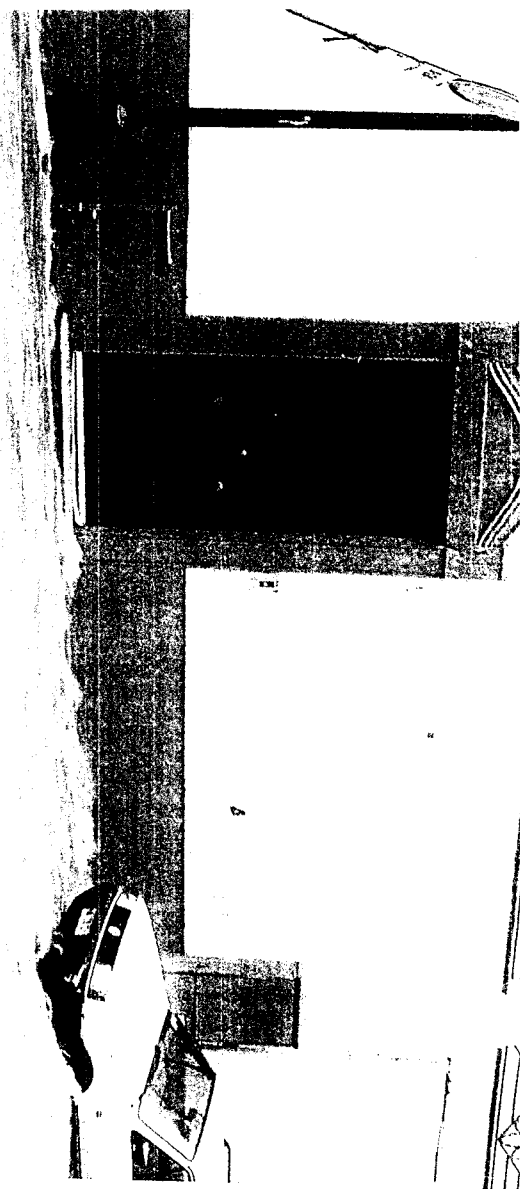








VIA POSILIPPO



VIA POSILIPPO

ALY. BONNANNI

