

VIII MUNICIPALITÀ

17° CIRCOLO

ASILO-NIDO

"JANFOLLA"

II Trav. Via V. Janfolla Lotto A

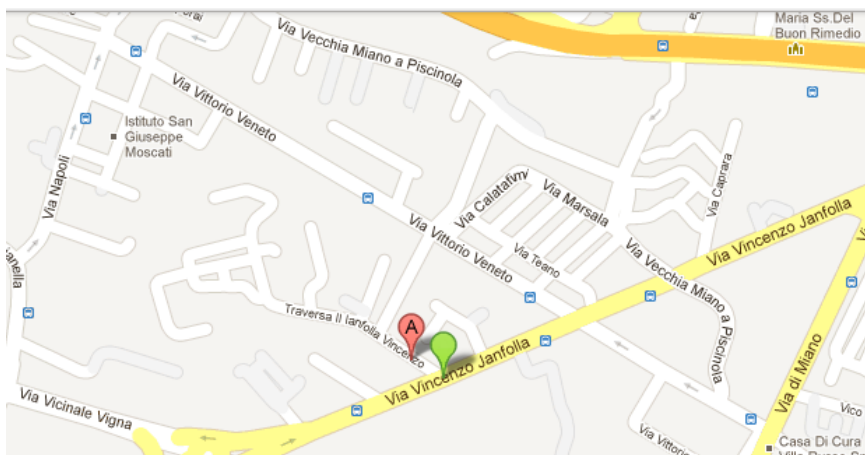
NAPOLI

Tel/fax 081/7408497/7955713



*IL TRENINO DELLA FANTASIA ACCOMPAGNERÀ  
IL TUO BAMBINO IN UN PERCORSO  
DI SENSAZIONALI SCOPERTE...  
VERSO UN MONDO DI GIOCHI, COLORI, SUONI...*

*DOVE CI TROVIAMO:*



*Il nido si trova a Piscinola, alla II Traversa Via V. Janfolla.*

*Può ospitare 30 bambini, divisi in 24 divezzi (13/36 mesi) e 6 lattanti (3/12 mesi).*

*La struttura dell'asilo-nido si sviluppa su un solo piano circondato da un ampio giardino recintato per i giochi all'aperto.*

*Particolare importanza viene attribuita all'organizzazione e alla cura degli spazi, sia interni che esterni al nido, al fine di rispondere ai bisogni dei bambini ed ai loro ritmi di sviluppo.*

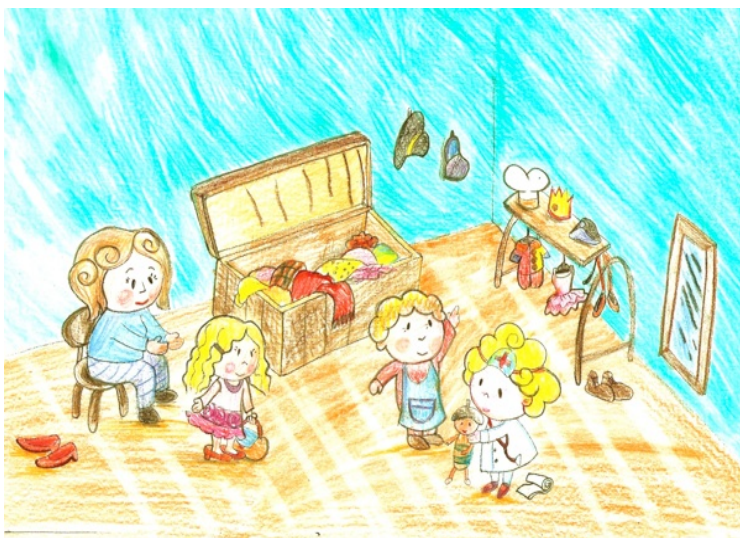
*Gli spazi sono costituiti da:*

- > spazi sezione (attrezzati a seconda delle diverse età dei bambini);*
- > spazi per l'accoglienza bambini-genitori;*
- > spazi per il riposo;*
- > cucina;*
- > servizi igienici.*

*Gli spazi sezioni sono così organizzati:*

- sezione lattanti, che comprende un angolo morbido con un grande specchio, l'angolo dei "primi passi" e l'angolo delle "sorprese".*
- sezione divezzi, che comprende diversi spazi privilegiati per il gioco, solitamente suddivisi per il tipo di attività che vi si svolge: stanza per le attività psico-motorie, angoli dedicati ai giochi simbolici e di rappresentazione (angolo cucina, angolo delle bambole o della casa, angolo travestimento, ecc.) e laboratorio per le attività espressive (uso del colore, manipolazione, esperienze musicali ecc.).*





## LA GIORNATA AL NIDO

*Si svolge con la seguente scansione:*

- 8.00 - 9.30 Accoglienza dei bambini e gioco libero
- 9.30 Merenda
- 10.00 Attività di laboratorio in piccoli gruppi
- 10.30 Gioco simbolico nei vari angoli attrezzati
- 11.15 Attività linguistiche e drammatizzazione (racconto di favole, canzoncine, filastrocche)
- 11.30 Pausa per igiene personale prima del pranzo
- 11.45 - 12.15 Pranzo
- 12.45 Prima uscita
- 12.30 Riposo
- 14.30 Risveglio
- 14:40 - 14.55 Seconda uscita

## IL NOSTRO PROGETTO: LE STAGIONI

*Quest'anno il progetto educativo si sviluppa sull'osservazione del succedersi delle stagioni, analizzando i cambiamenti e gli aspetti fondamentali di ciascuna di esse (elementi atmosferici, frutta, animali, colori, ecc.).*

*Durante il percorso le varie attività proposte consentono al bambino di fare molte esperienze che lo aiutano a crescere sviluppando i sensi, la manualità, la coordinazione, la socializzazione, il linguaggio, l'autonomia e la fiducia in se stesso.*

