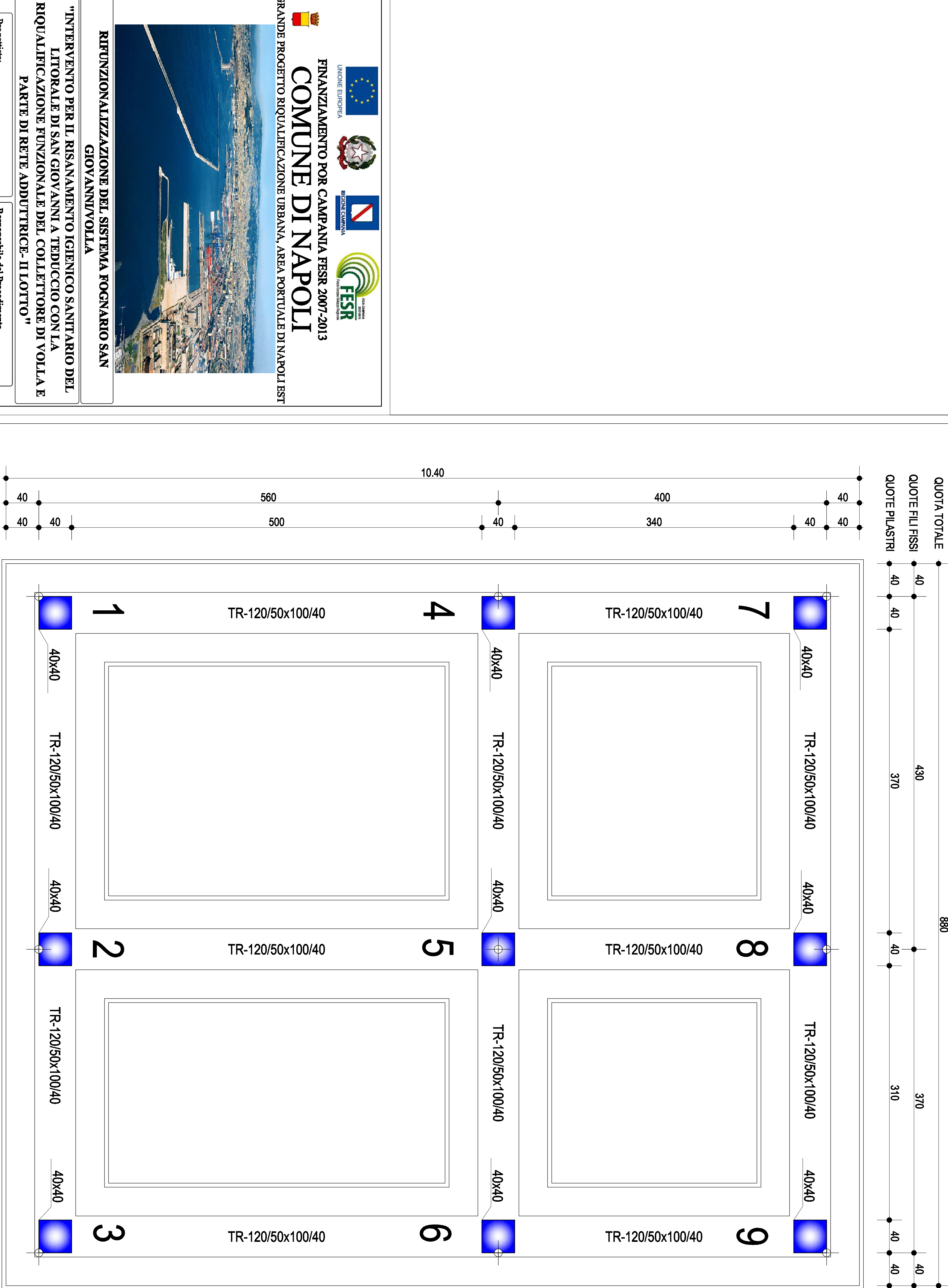
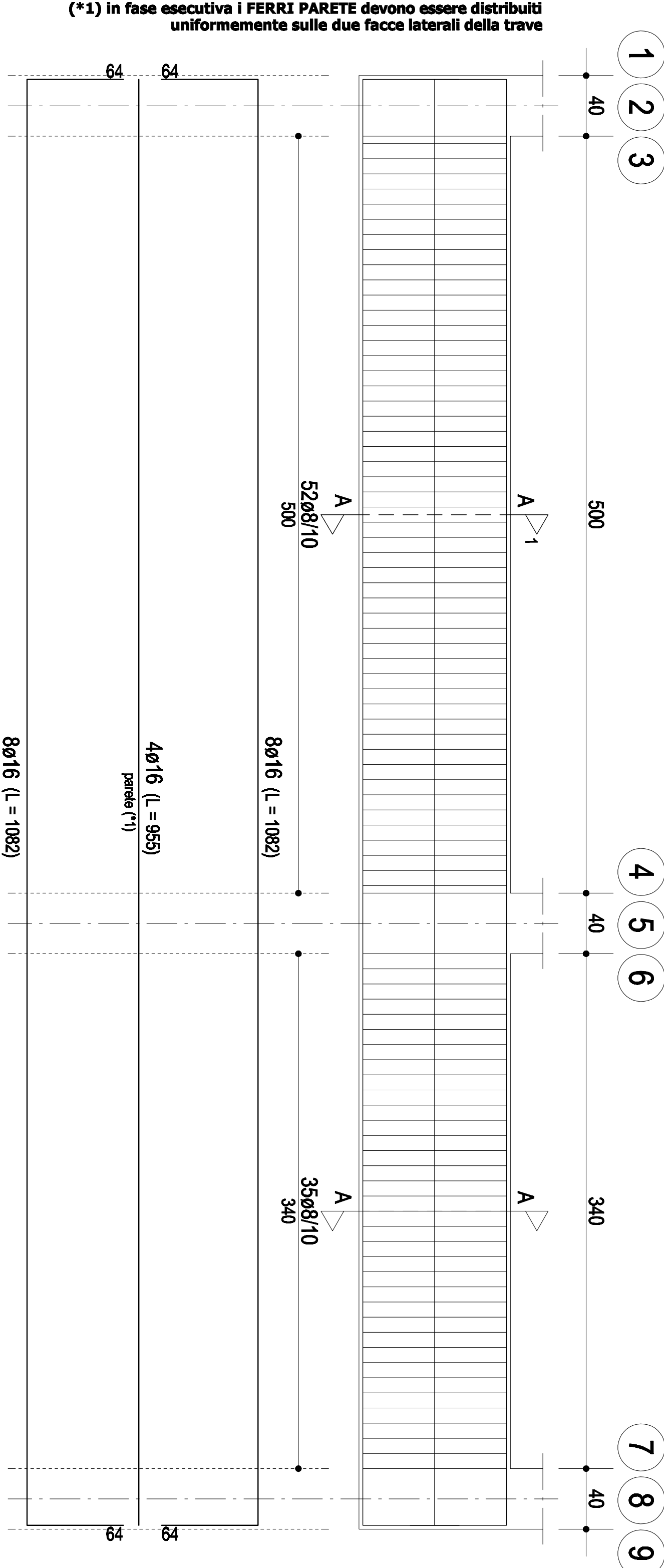


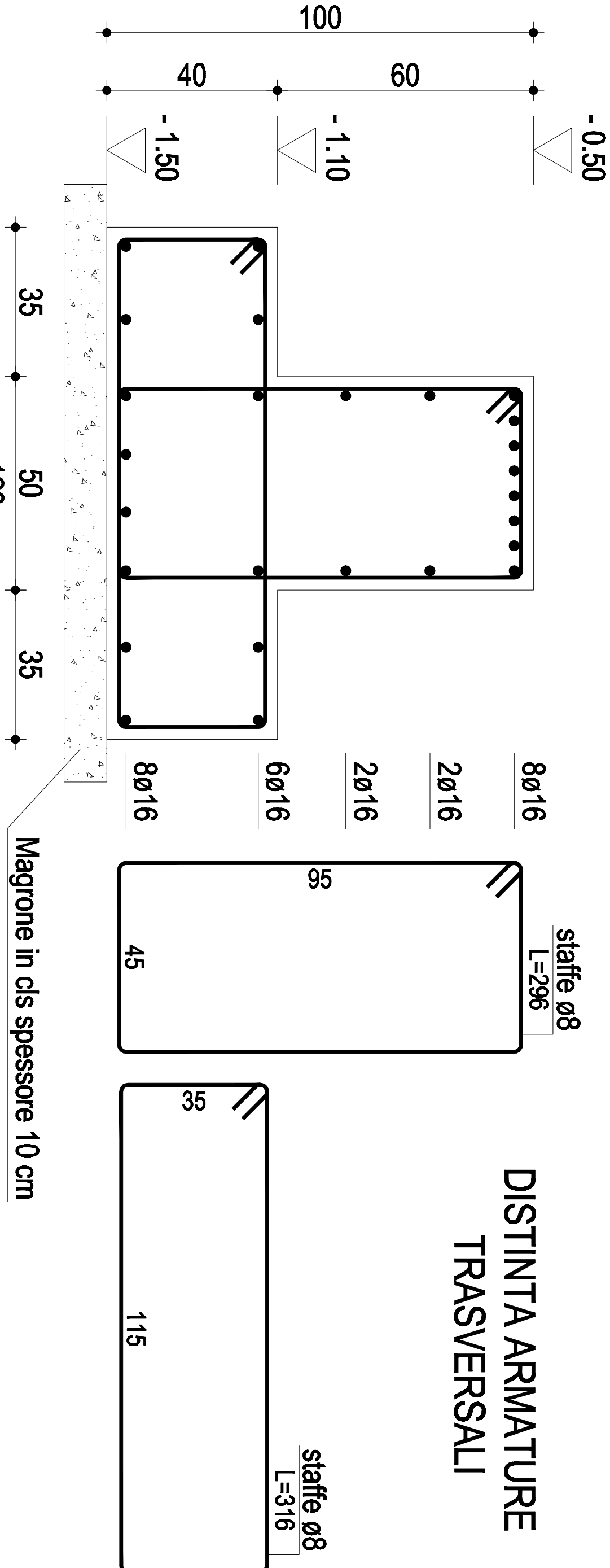
PIANTA DELLE FONDAZIONI E FILI FISSI scala 1:25



CARPENTERIA TRAVI 1-4-7 ; 2-5-8 ; 3-6-9 scala 1:25



DISTINTA ARMATURE
TRASVERSALI





UNIONE EUROPEA
REGIONE CAMPANIA
FESR
Fondo Europeo di Sviluppo Regionale

FINANZIAMENTO POR CAMPANIA FESR 2007-2013

COMUNE DI NAPOLI

GRANDE PROGETTO RIQUALIFICAZIONE URBANA, AREA PORTUALE DI NAPOLI EST

RIFUNZIONALIZZAZIONE DEL SISTEMA ROGNARIO SAN GIOVANNI/VOLLA

"INTERVENTO PER IL RISANAMENTO IGIENICO SANITARIO DEL LITORALE DI SAN GIOVANNI A TEDUCCIO CON LA RIQUALIFICAZIONE FUNZIONALE DEL COLLETTORE DI VOLLA E PARTE DI RETE ADDUTTRICE- II LOTTO"

Progettista:
Ing. Fabio Mastellone di Castelvetere

Responsabile del Procedimento
Arch. Giuseppe Pulli

PROGETTO ESECUTIVO

ELABORATO:
NUOVA STAZIONE SOLLEVAMENTO OTTAVIANO:
Strutture - Pianta delle fondazioni
Fili fissi e carpenteria travi di fondazione

SCALA:
1:25/1:10

DATA:
OTTOBRE 2013

ALLEGATO:
7.04

REDAZIONE:
Ing. V. Neri

VERIFICA:
Ing. F. Mastellone

APPROVAZIONE:
Ing. F. Mastellone

EMISSO PER:
REV: —