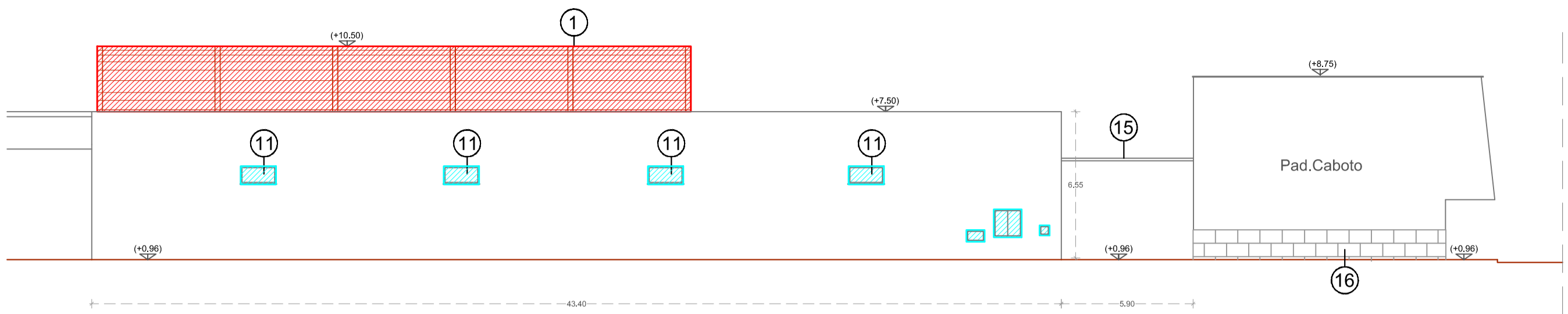
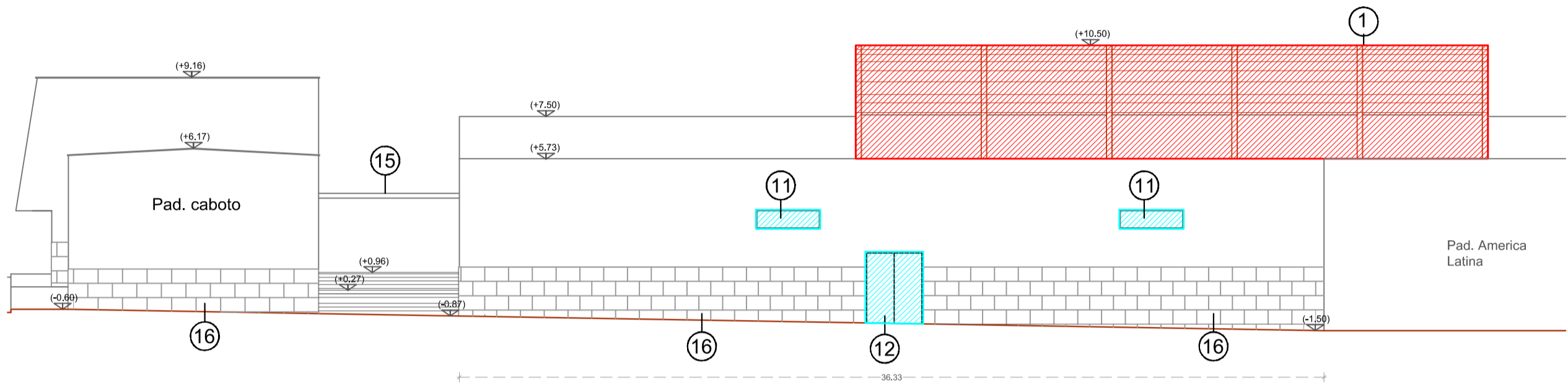


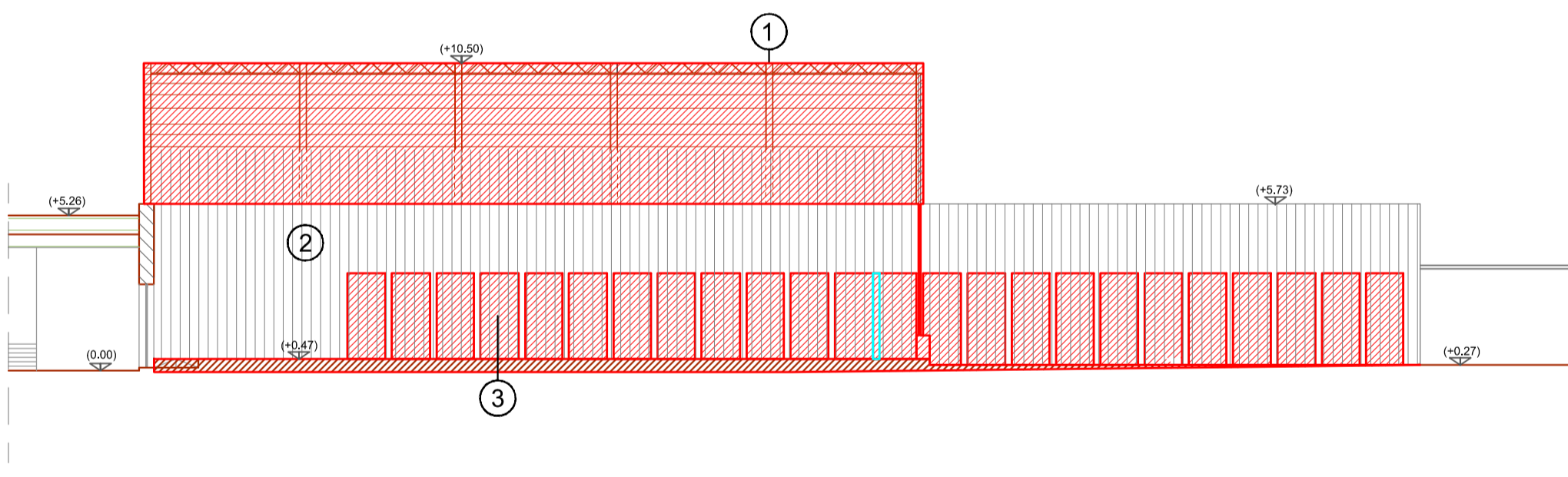
Sezione A-A



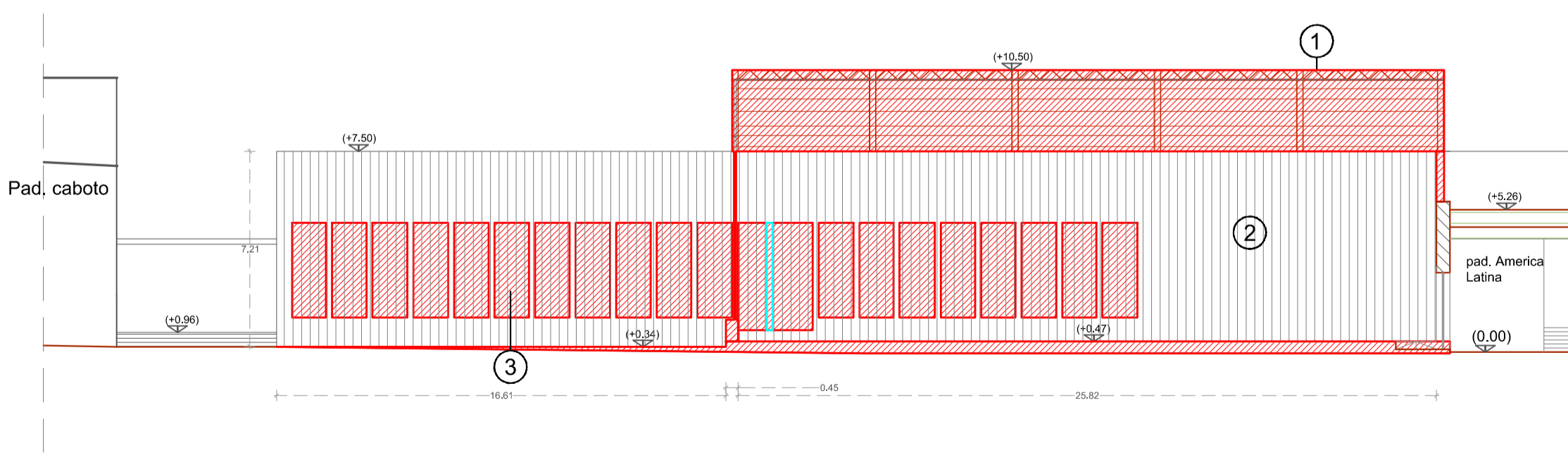
Prospetto Ovest



Prospetto Est



Prospetto Pad. 7

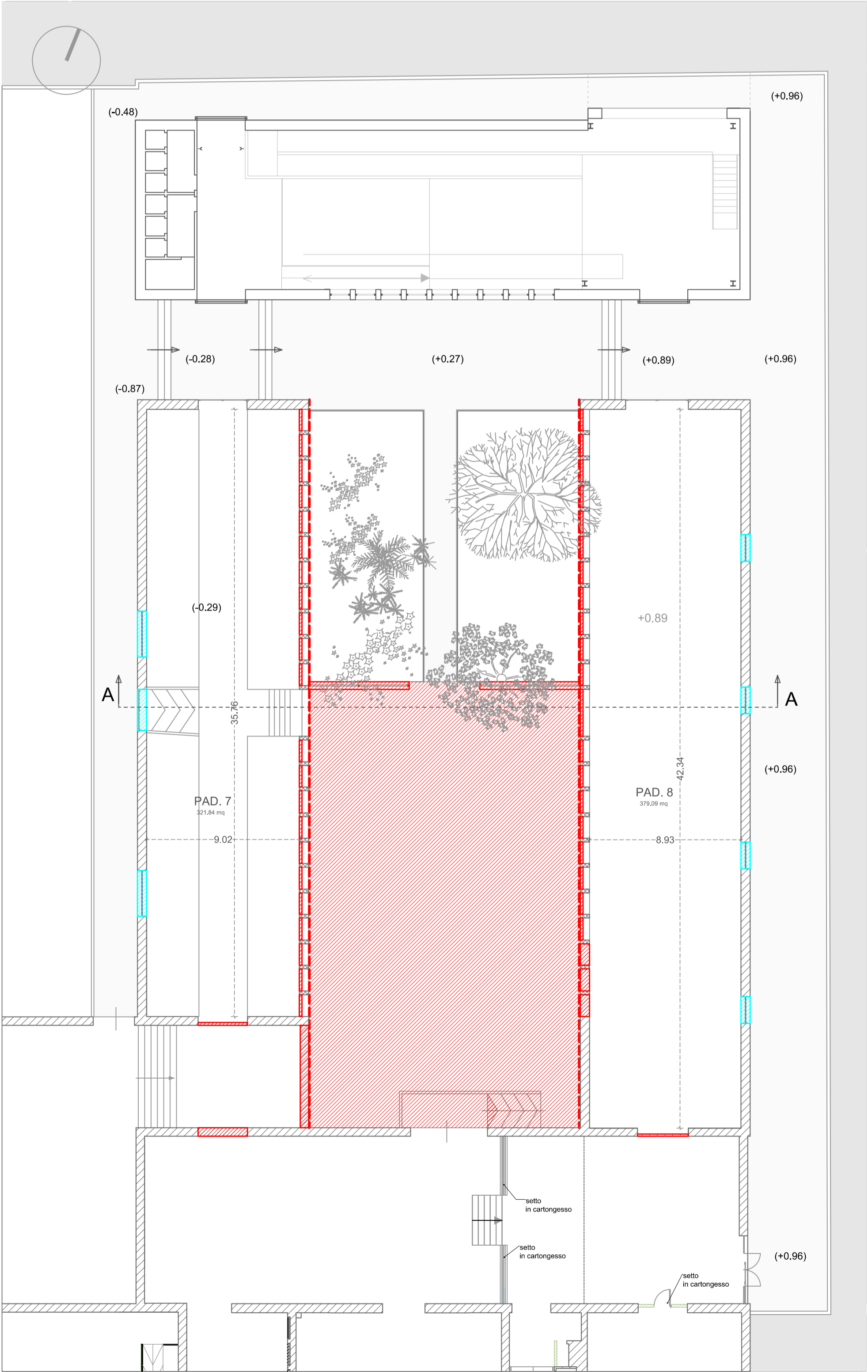


Prospetto Pad. 8

- Demolizioni
- Costruzioni - Ripristino della continuità del paramento murario

- LEGENDA
- 1) Struttura metallica
 - 2) Rivestimento in lamiera metallica
 - 3) Vani finestre murati
 - 4) Area a verde
 - 5) Pavimentazione in asfalto
 - 6) Scalini in lastre di travertino
 - 7) Cordoli in pietraresa
 - 8) Cordoli in calcestruzzo
 - 9) Pavimento in bollettinato di marmo tipo carrara
 - 11) Infissi in alluminio
 - 12) Portone ingresso in lamiera metallica
 - 13) Muratura in blocchi di tufo
 - 14) Muratura mista: struttura in c.a. con muratura in tufo
 - 15) Travi in legno
 - 16) Basamento in lastre di travertino

Pianta



COMUNE DI NAPOLI
MOSTRA d'OLTREMARE S.p.A.
Via J.F.Kennedy, 54 - 80125 Napoli

"PROGETTO DI VALORIZZAZIONE DELL'AREA DELLA GAIOLA E DELLA
VILLA DI POLLIONE A POSILIPPO E REALIZZAZIONE DEL NUOVO MUSEO
ARCHEOLOGICO DELL'AREA FLEGREA NAPOLETANA PRESSO I PADIGLIONI
7 E 8 DELLA MOSTRA D'OLTREMARE"

POR CAMPANIA FESR 2007 - 2013
Obiettivo Operativo 1.9

PROGETTO DEFINITIVO

RESPONSABILE UNICO DEL PROCEDIMENTO - COMUNE DI NAPOLI
arch. Luciano Fazi

COORDINAMENTO AL PROGETTO - M.d'O.
arch. Gabriella Di Perna

COORDINAMENTO AREA TECNICA - M.d'O.
arch. Paolo Stabile

PROGETTAZIONE ARCHITETTONICA - Mostra d'Oltremare s.p.a.

arch. jr. Rosario d'Abundo

arch. Gabriella Di Perna

arch. Rosanna Milano

IL PRESIDENTE MOSTRA D'OLTREMARE S.p.A.
prof. Andrea Rea

PROGETTAZIONE IMPIANTI

CONSULENTI E COLLABORATORI

PROGETTAZIONE STRUTTURE

TITOLO
PADIGLIONI 7 E 8
TAVOLA DELLE DEMOLIZIONI E RICOSTRUZIONI

DISEGNO N°
AR 7

SCALA
1/200

REV.
Rev. Nov. 2014

DATA
gennaio 2014