

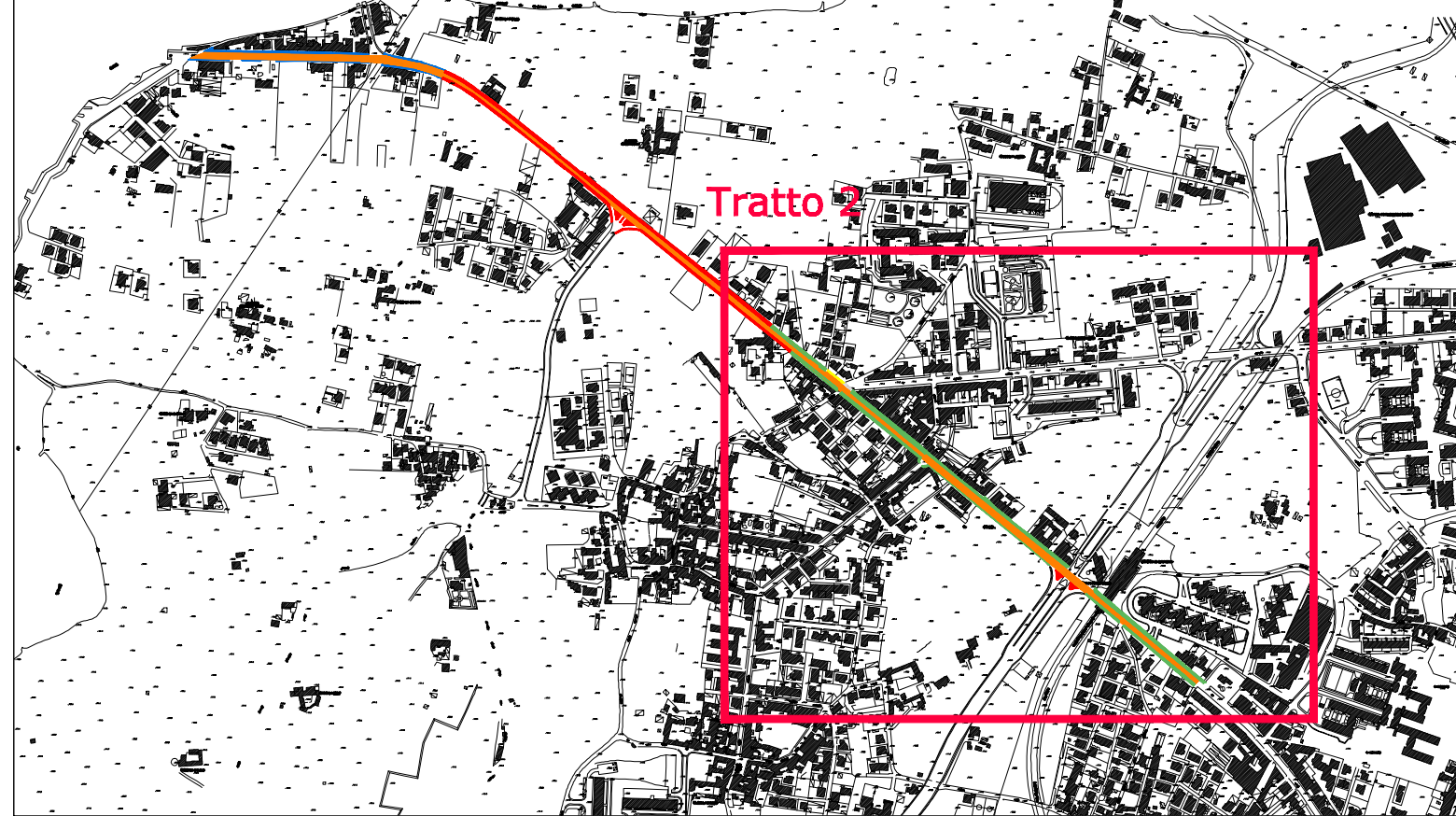
PROGETTO DI MANUTENZIONE STRAORDINARIA E MESSA IN SICUREZZA DI VIA PROVINCIALE SANTA MARIA A CUBITO E VIA EMILIO SCAGLIONE (FINO A VIA LUIGI COMPAGNONE) E VIA PROVINCIALE MONTAGNA SPACCATA ((DA VIA VICINALE PIETRARSA AL CONFINE COMUNE DI NAPOLI))






Titolo elaborato Pianta e sezioni di progetto via Provinciale S.M. a Cubito e via Scaglione (fino a via Comapagnone)_Tratto 2	Codice EG ARC 02
--	--------------------------------

Il Soggetto Attuatore	Il Responsabile d'Area
on. Luigi Massa	ing. Francesco Schiattarella

Responsabile Unico del Procedimento	Progettisti
ing. Gennaro Esposito	geom. Raffaele Aruta arch. Eleonora Giovene di Girasole

data	Settembre 2009	revisione	0	scala 1/1000 1/50
-------------	-----------------------	------------------	----------	--------------------------



- | | |
|---|--|
|  | Pavimentazione capostrada in conglomerato bituminoso |
|  | Pavimentazione marciapiedi in conglomerato bituminoso |
|  | Pavimentazione marciapiedi in cubetti di porfido |
|  | Pavimentazione marciapiedi in mattonelle di asfalto |
|  | Pavimentazione marciapiedi in mattonelle di calcestruzzo |

