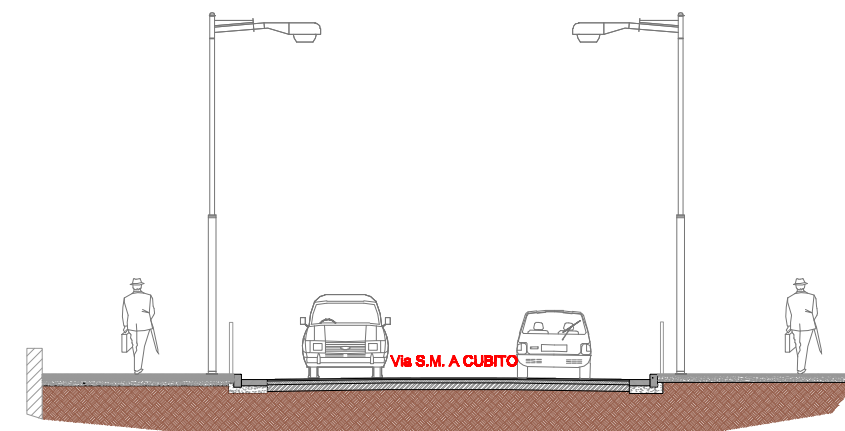




Il Sindaco di Napoli
Commissario delegato ex O.P.C.M.
n.3566/07 e s.m.i.
Area strade e lavori



PROGETTO ESECUTIVO

PROGETTO DI MANUTENZIONE STRAORDINARIA E MESSA IN SICUREZZA DI VIA PROVINCIALE SANTA MARIA A CUBITO E VIA EMILIO SCAGLIONE (FINO A VIA LUIGI COMPAGNONE) E VIA PROVINCIALE MONTAGNA SPACCATA ((DA VIA VICINALE PIETRARSA AL CONFINE COMUNE DI NAPOLI)

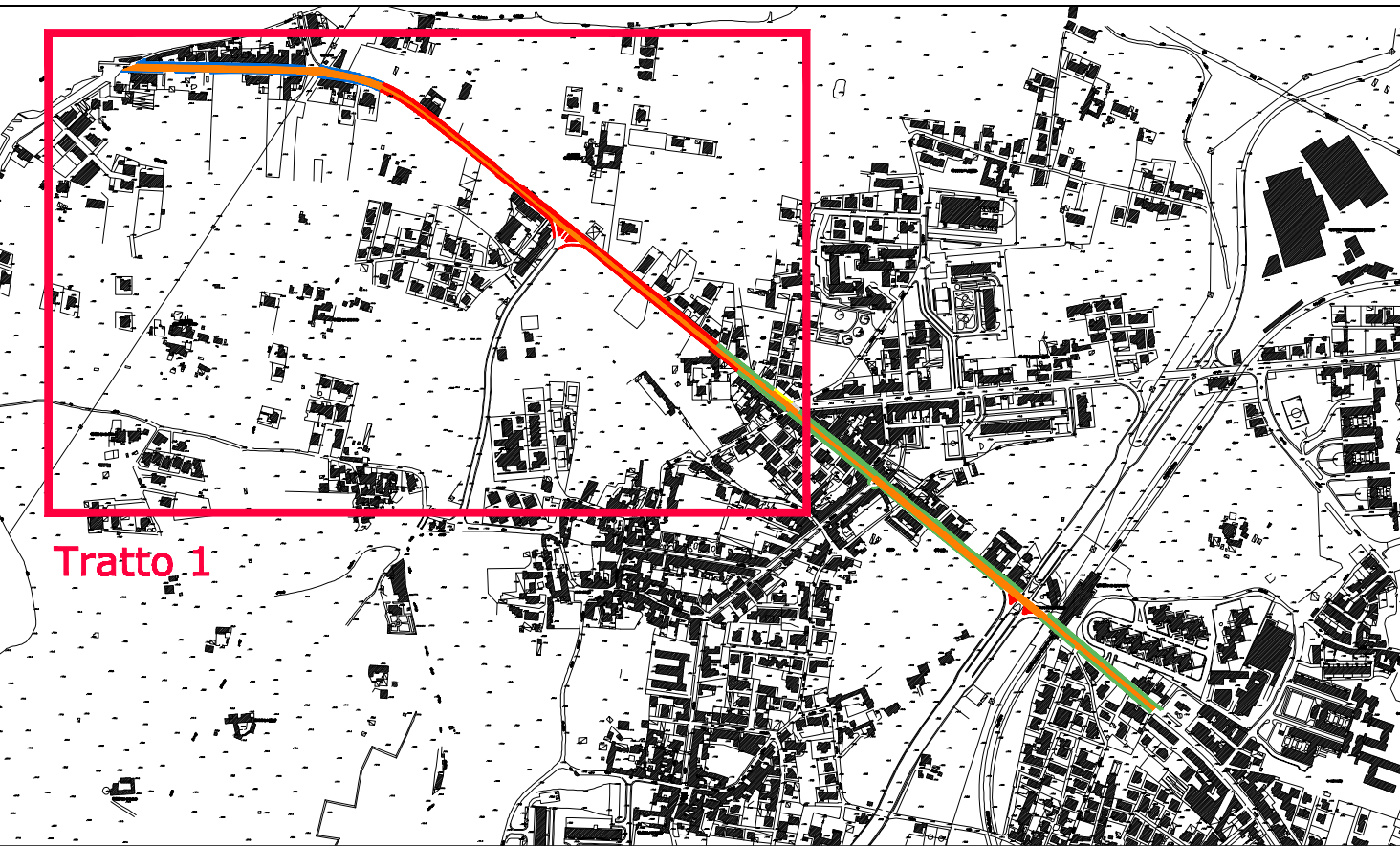
Titolo elaborato Pianta e sezioni di progetto via Provinciale S.M. a Cubito e via Scaglione (fino a via Comapagnone) Tratto 1	Codice EG ARC 01
--	--------------------------------

Il Soggetto Attuatore	Il Responsabile d'Area
------------------------------	-------------------------------






on. Luigi Massa **ing. Francesco Schiattarella**

Responsabile Unico del Procedimento	Progettisti
ing. Gennaro Esposito	geom. Raffaele Aruta arch. Eleonora Ciavarella di Ciavarella

data	Settembre 2009	revisione	0	scala 1/1000 1/50
-------------	----------------	------------------	---	--------------------------



Tratto 1

- | | |
|---|--|
|  | Pavimentazione capostrada in conglomerato bituminoso |
|  | Pavimentazione marciapiedi in conglomerato bituminoso |
|  | Pavimentazione marciapiedi in cubetti di porfido |
|  | Pavimentazione marciapiedi in mattonelle di asfalto |
|  | Pavimentazione marciapiedi in mattonelle di calcestruzzo |

