

Le opportunità per le aziende che assumono LSU e le competenze individuali dei lavoratori operativi presso il Comune di Napoli

Estratto dallo studio sul bilancio delle competenze*

27 Febbraio 2009

Ore 16.00

Camera di Commercio di Napoli, via S. Aspreno, 2b

***Studio condotto da maggio a luglio 2008 dal Servizio Lavoro e Formazione Professionale, in collaborazione il centro interdipartimentale UrbanEco dell'Università degli Studi di Napoli Federico II**

Assessorato allo Sviluppo Comune di Napoli

Finanziamenti generali

- In Finanziaria totale fondo per la stabilizzazione LSU: 50.000.000 di Euro
- Alla Regione Campania 36 milioni di Euro da ripartire tra i Comuni che impiegano LSU più 10 milioni per l'annualità precedente

Gli incentivi individuali previsti dalla Regione Campania sulla base del fondo stanziato dal Governo

- 20.000 Euro di contributo, ***per tre anni***, al soggetto pubblico o privato che stabilizza un LSU
- 20.000 Euro di contributo per ciascun lavoratore che decida volontariamente di lasciare il bacino LSU

Altre agevolazioni ordinarie previste per Legge

Le principali sono:

- **per i contratti a tempo indeterminato:**

- Defiscalizzazione per tre anni degli oneri sociali nella misura del 75%

- **per i contratti a tempo determinato:**

- Equiparazione degli oneri sociali a quelli previsti per i contratti di apprendistato

Le misure di stabilizzazione ipotizzate per gli 873 LSU in forza al Comune di Napoli

Le principali sono:

- **Stabilizzazione presso il Comune di Napoli**
- **Incentivi alla stabilizzazione presso soggetti privati e società partecipate**
- **Incentivi aggiuntivi alla mobilità volontaria**

Risorse che il Comune di Napoli prevede di investire a co-finanziamento degli interventi regionali

- **2.200.000 Euro annui attualmente spesi dal Comune per i Lavoratori Socialmente Utili e reinvestibili sul programma di stabilizzazione**

Caratteristiche del Progetto

Bilancio competenze, adesione delle competenze al lavoro svolto presso gli uffici, propensione alla fuoriuscita dal bacino di 873 LSU

- Soggetto attuatore : Centro Interdipartimentale Urbaneco Università Federico II
- Strumento utilizzato: colloquio personalizzato
- Avvio colloqui: 8 maggio 2008
- Conclusione colloqui: 15 luglio 2008
- Operatori utilizzati per i colloqui 16
- Colloqui personalizzati previsti 873
- Colloqui personalizzati svolti 827
- Durata media dei singoli colloqui 25 minuti

I principali dati relativi alla composizione della platea

Genere

Uomini	539
Donne	288

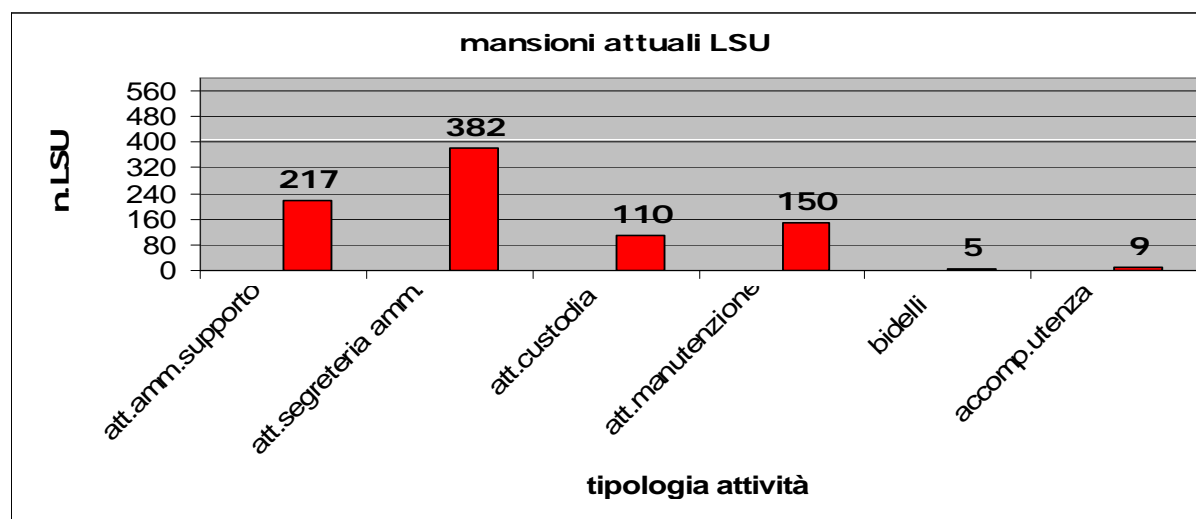
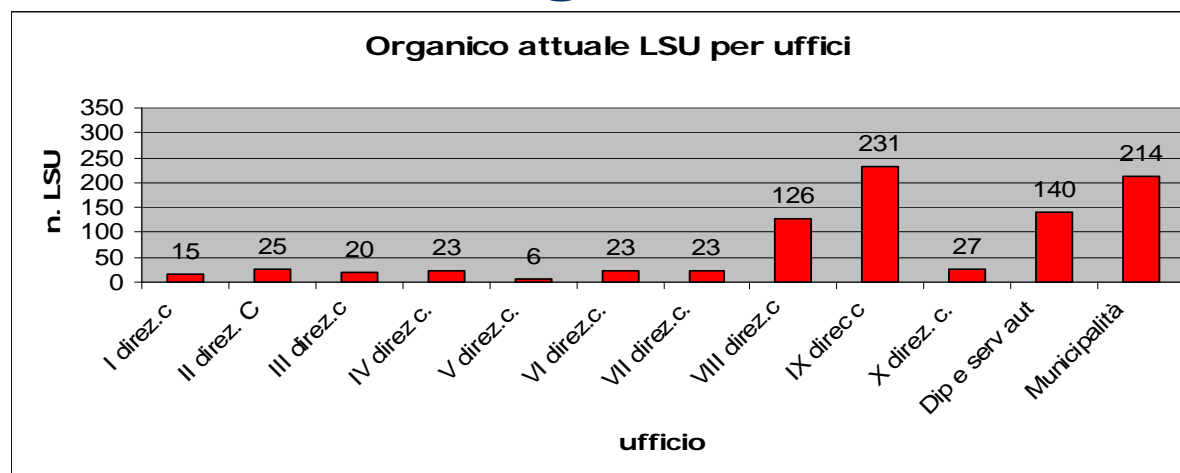
Titoli di studio

Nessuno/ Licenza elementare	112
Licenza media	470
Qualifica Professionale	30
Diploma	208
Laurea	7

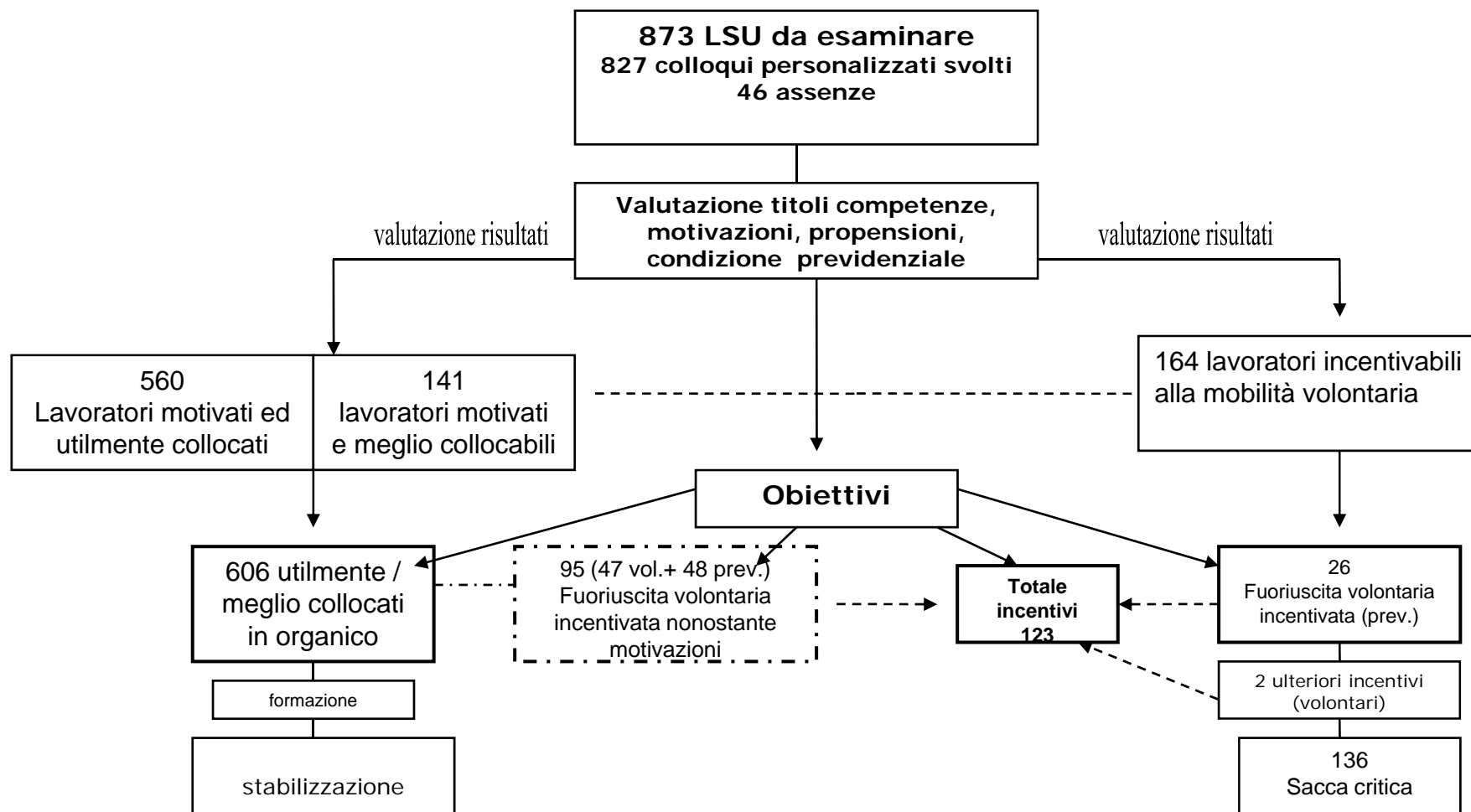
Fasce di età

Meno di 40 anni	18
Tra 41 e 50 anni	409
Tra 51 e 60 anni	357
Oltre i 60 anni	43

I principali dati relativi alla attuale collocazione in organico ed alle mansioni



Lo sviluppo del Progetto e gli obiettivi quantitativi



Specifica riferita alle mansioni svolte

■ **ATTIVITA' AMMINISTRATIVE DI SUPPORTO:**

- Istruzione e supporto alla redazione di atti amministrativi, esame della correttezza amministrativa di pratiche autorizzatorie presentate dall'utenza nei vari settori, gestione informatizzata e trattamento dati, attività di carattere contabile

■ **ATTIVITA' DI SEGRETERIA AMMINISTRATIVA:**

- Attività di inserimento dati al computer, protocollo e consegna posta, fotocopie, servizio di usciere, fascicolazione atti, archiviazione atti, servizio di segreteria, ricezione, invio, smistamento di telefonate, e mail, fax, front office utenza

■ **CUSTODIA:**

- Sorveglianza diurna presso immobili del patrimonio immobiliare dell'ente ad uso strumentale o presso immobili, locati in regime di fitto passivo o ad altro titolo, adibiti a sede di uffici comunali;

■ **ATTIVITA' DI MANUTENZIONE ED ATTIVITA' TECNICHE IN GENERE :**

- Attività di piccola manutenzione e comunque di manutenzione ordinaria presso immobili adibiti a sede di uffici dell'Amministrazione. A titolo esemplificativo, ma non esaustivo: muratori, elettricisti, idraulici, pittori per attintatura pareti;
- Attività specialistiche in alcuni uffici riferite al titolo di studio: a titolo esemplificativo ma non esaustivo: veterinari, sociologi

■ **BIDELLI:**

- Attività di assistenza presso istituti scolastici ed asili nido

■ **ACCOGLIENZA UTENTI:**

- Ricezione e guida presso le strutture di utenza e visitatori

Motivazione al lavoro e capacità di lavoro in equipe

(livelli medi rilevati “sul campo” avendo a riferimento gli standard dei lavoratori comunali che svolgono analoghe mansioni)

