

# Un'idea per le colline di Napoli

## le unità morfologiche

Con la variante generale al piano regolatore, sono individuati, in riferimento alle unità morfologiche del sistema collinare, caratterizzate da connotati storico-ambientali unitari, sei ambiti, per i quali si perseguono la valorizzazione delle zone connotate da un sussistente stato di natura per la formazione di aree parco, la riqualificazione della periferia nord-occidentale, il soddisfacimento del fabbisogno di aree verdi a scala territoriale e di quartiere, attraverso: la promozione delle *attività agricole e forestali*; la formazione di un sistema di *parchi territoriali*; la *riqualificazione degli insediamenti* integrati alle unità morfologiche, finalizzata al ripristino della continuità ambientale e della promozione di attività funzionali al parco mediante utilizzazioni pubbliche, di uso pubblico e collettivo.

Gli ambiti individuati sono: Conca dei Pisani, Camaldoli, Selva di Chiaiano, masserie di Chiaiano, vallone San Rocco, Scudillo. Gli interventi sono rinviati a piani urbanistici esecutivi di iniziativa pubblica o privata, nel rispetto della disciplina generale delle zone destinate a parco territoriale, con specificazioni per ciascun ambito.

**Pendici della Conca dei Pisani**, parco a prevalente funzione agro-boschiva, in particolare si prevede: la conservazione del bosco e dei terrazzamenti agricoli, il recupero ambientale delle discariche dimesse, per realizzare un parco a prevalente funzione sportiva (circa 60 ha).

**Camaldoli**, parco a prevalente funzione boschiva, in cui integrare l'attuale parco pubblico dei Camaldoli (137 ha), sviluppando, in particolare, la rete dei sentieri, migliorando la maglia stradale, realizzando parchi di quartiere –quelli di via Montagna spaccata e dei Camaldolilli.

**Selva di Chiaiano**, parco a prevalente funzione boschiva caratterizzate dalle dimesse cave di tufo, il cui utilizzo per attrezzature di scala urbana, unita al ripristino ambientale, caratterizza il piano

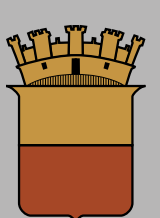
**Masserie di Chiaiano**, parco a prevalente funzione agrituristica, che il piano urbanistico valorizza con l'incentivazione della pregiata ortofrutticoltura e il recupero delle masserie a usi ricettivi e didattici.

**Vallone San Rocco**, parco a prevalente funzione agri-boschiva che si sviluppa per circa 6 km dal secondo Policlinico ai Ponti Rossi. Obiettivo fondamentale del piano è il risanamento ambientale con particolare riferimento alla sistemazione idraulica e al disinquinamento, corredato da attrezzature negli spazi aperti disponibili e, fra l'altro, un parco di quartiere sull'ex campo containers in via Nicolardi.

**Scudillo**, parco a prevalente funzione agroboschiva, ambito in cui ricade il nuovo parco di quartiere di viale del Poggio; piano valorizza la posizione di cerniera dell'area con il recupero della rete dei percorsi storici fra il centro storico a valle e la parte a monte con le ville storiche, e interventi di risanamento ambientale e conservazione agricola; costituisce un'anticipazione del piano.



**Regione Campania**  
Assessorati all'ambiente e all'urbanistica  
Settore Politica del Territorio

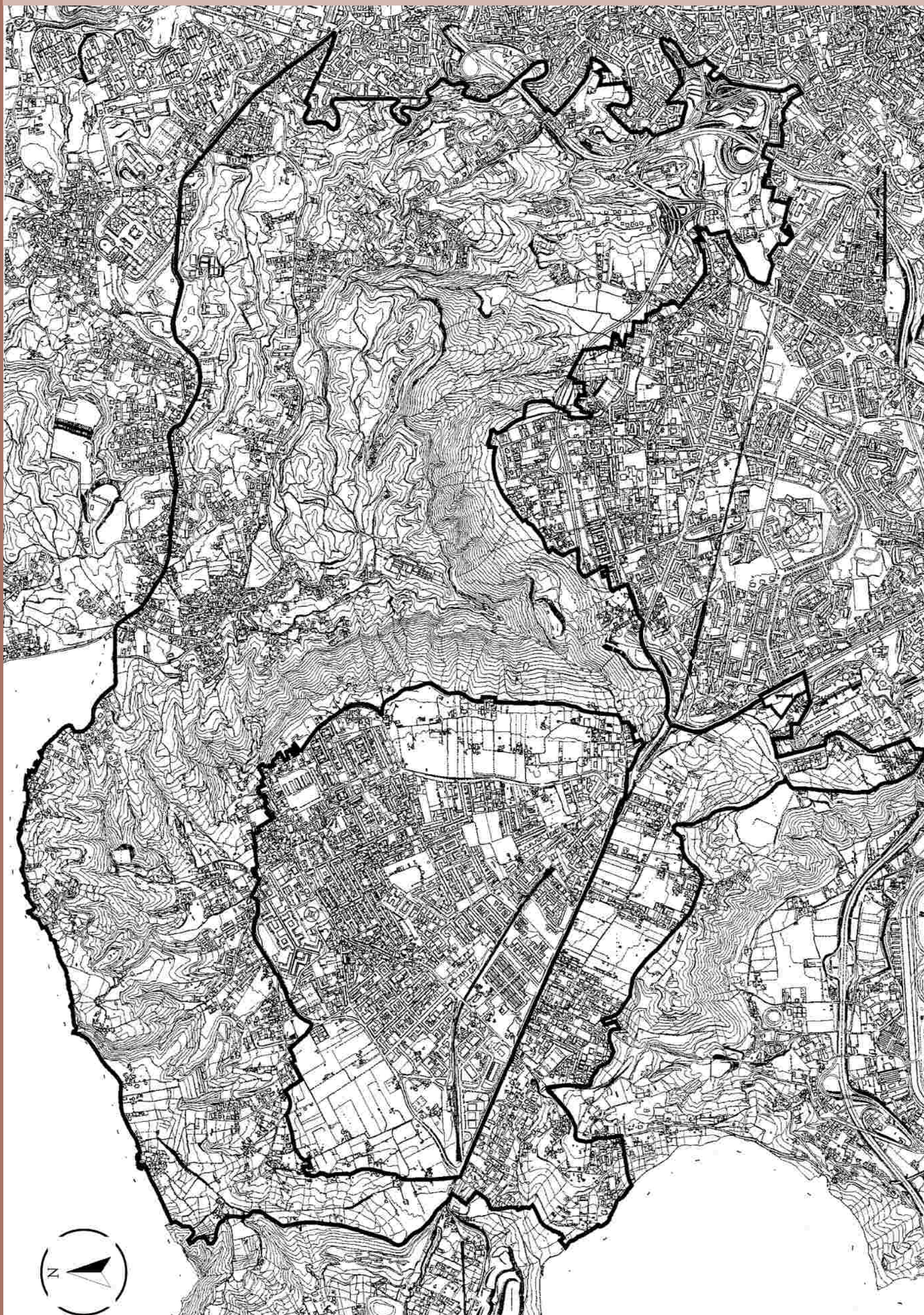


**Comune di Napoli**  
Assessorato all'urbanistica  
Dipartimento urbanistica

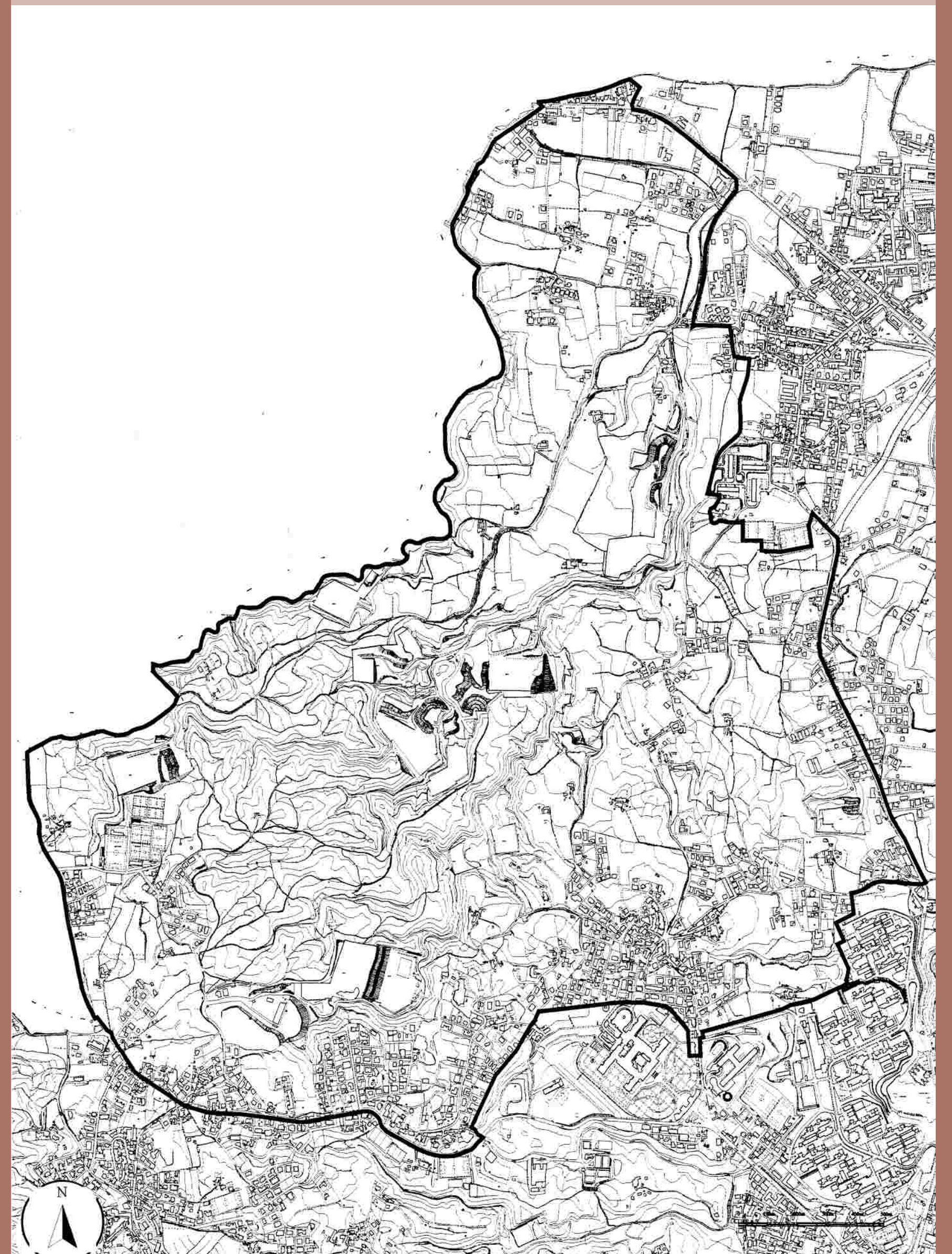
Ambito 31 - Pisani



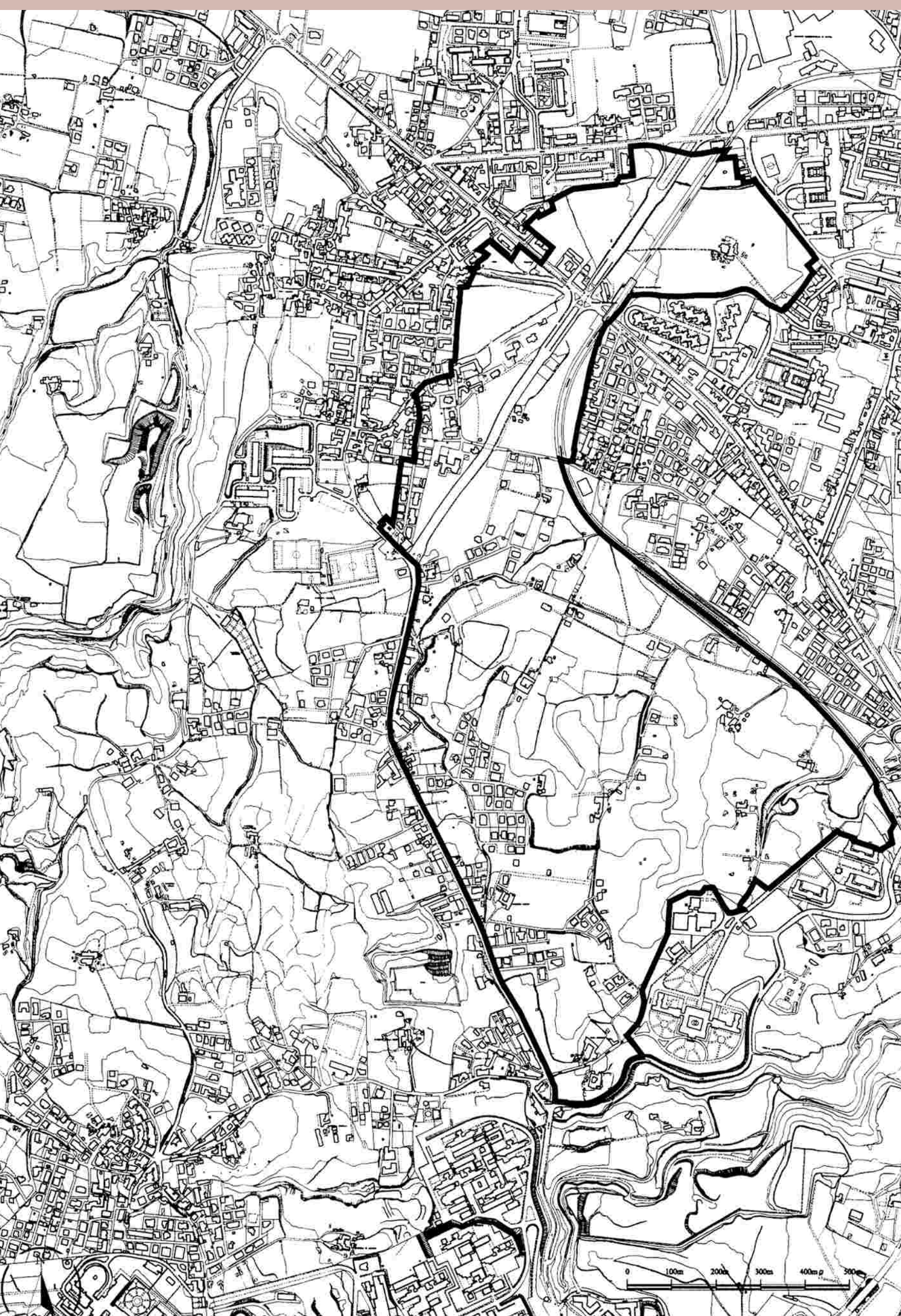
Ambito 32 - Camaldoli



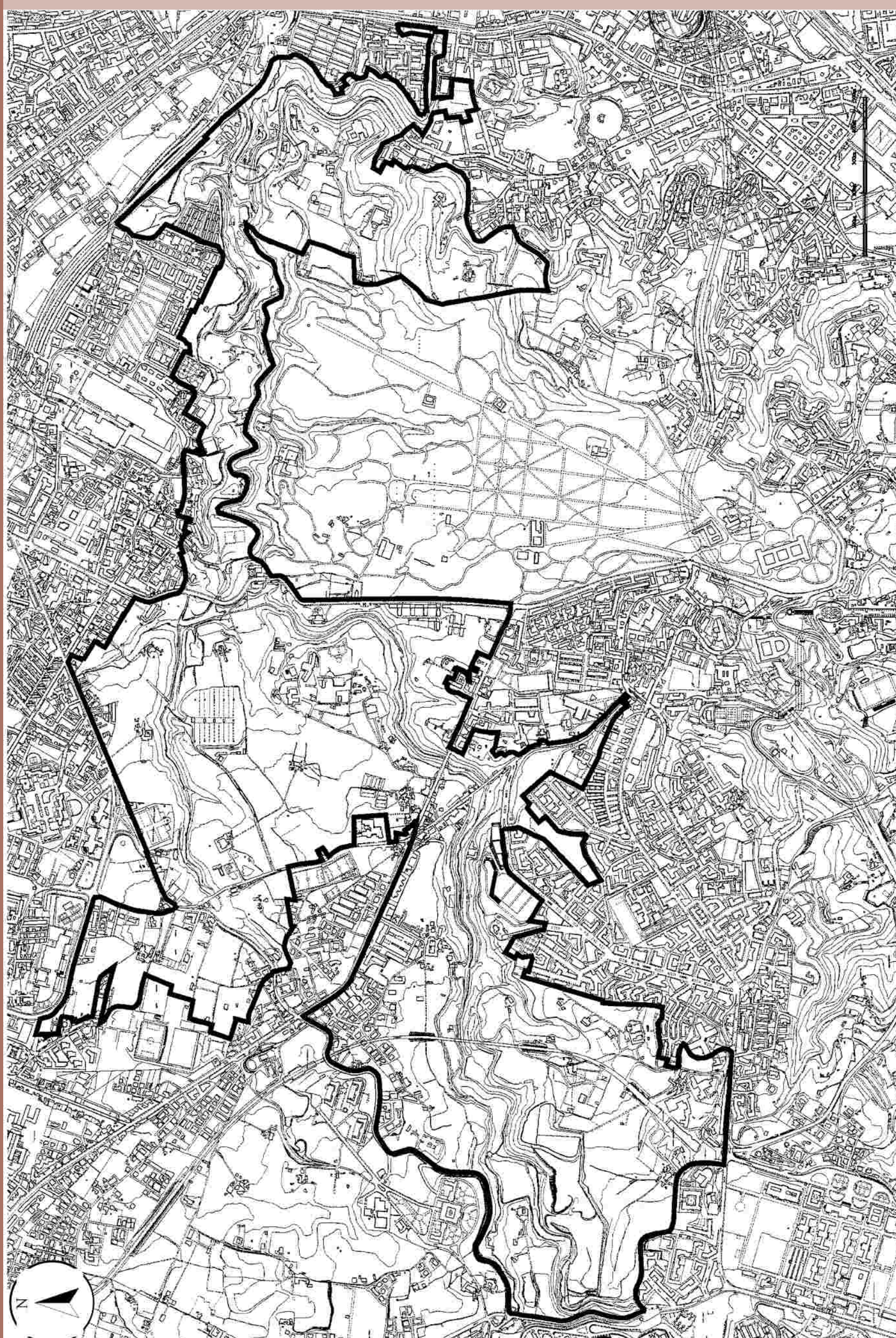
Ambito 33 - Parco e selva di Chiaiano



Ambito 34 - Masserie di Chiaiano



Ambito 35 - Vallone San Rocco



Ambito 36 - Scudillo

