



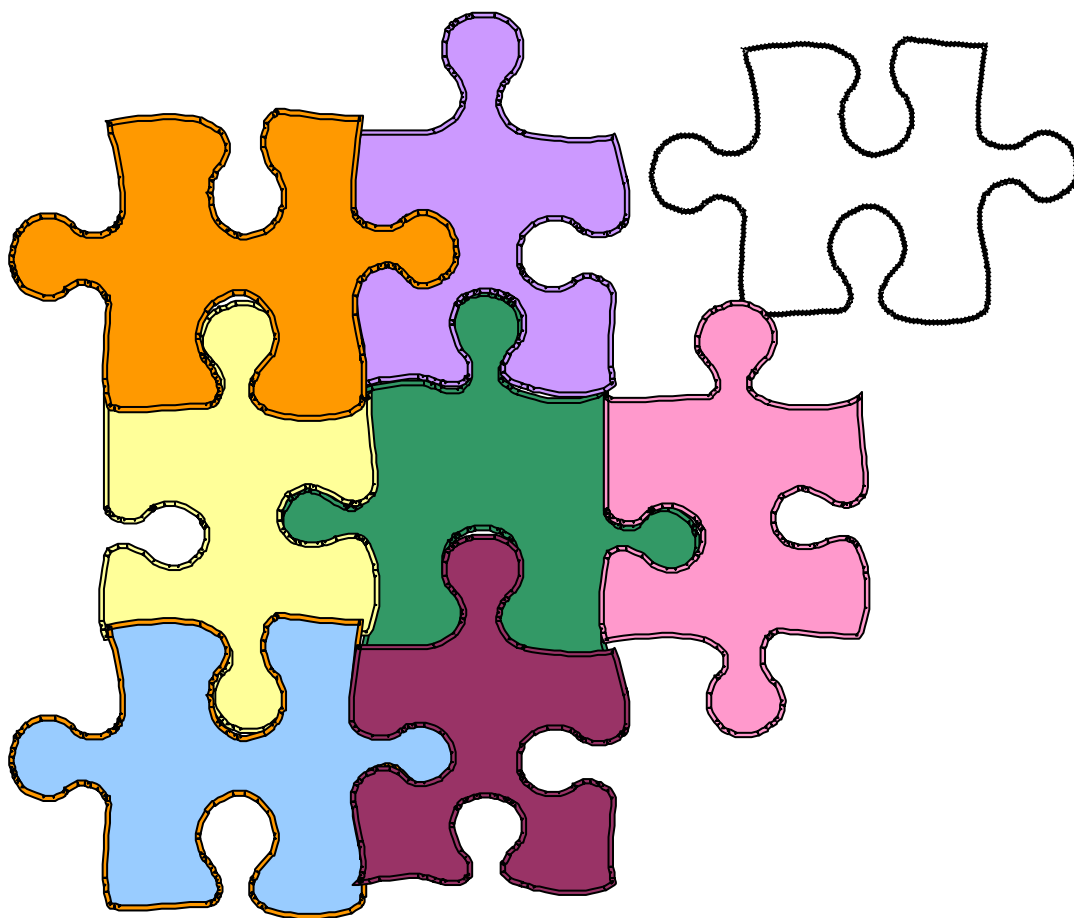
COMUNE DI NAPOLI
ASSESSORATO AGLI AFFARI SOCIALI
X Direzione Centrale Politiche Sociali ed Educative
Servizio Politiche per i Minori, l'Infanzia e l'Adolescenza-Giovani
1^ U.O.C. - Ufficio Provvedimenti T.M.
3^ U.O.C. - Ufficio Accoglienza Residenziale

In collaborazione con



DIPARTIMENTO
RICERCA APPLICATA E
VALUTAZIONE DI QUALITÀ

“ANAGRAFE” dei Minori in carico al Comune di Napoli collocati in Centri di Prima Accoglienza e Strutture di Accoglienza Residenziale



Introduzione

Il Piano di zona, redatto ai sensi della legge 328/00, e l'accordo di Programma Triennale L. 285/97 sono orientati, alla luce delle normative vigenti, a migliorare l'accoglienza dei minori in difficoltà ed a sperimentare nuove modalità d'intervento in sintonia con gli orientamenti più recenti del Welfare Municipale. Infatti, le comunità di accoglienza, nelle loro differenti articolazioni, devono mirare a divenire sempre di più uno dei "nodi" della rete di interventi, azioni ed opportunità di crescita e sviluppo individuale - per il soggetto accolto -, piuttosto che il terminale unico di tali interventi.

È importante segnalare, a tal riguardo, l'implementazione di un sistema multimodale di servizi residenziali per l'accoglienza di minori, affidato ad organismi esterni all'Amministrazione.

In tale cornice di riferimento si colloca l'"Anagrafe" dei minori, finalizzata a migliorare i processi conoscitivi e la fruizione, in tempo reale, delle informazioni che possano da un lato sostenere il lavoro sociale e, dall'altro, contribuire a garantire percorsi e obiettivi rispondenti alle esigenze di bambini, ragazzi e adolescenti. L'obiettivo ultimo, dunque, è quello di favorire la temporaneità degli interventi di allontanamento e il reinserimento nelle famiglie d'origine e nei contesti di appartenenza.

L'"Anagrafe", attraverso la predisposizione di un sistema informatizzato di registrazione, categorizzazione ed analisi della situazione socio-ambientale e personale di ciascuno dei minori presi in carico, si propone di realizzare i seguenti obiettivi:

- Conoscenza delle condizioni di vita dei minori residenti a Napoli ed inseriti nelle Case famiglia, Comunità ed Istituti con dispositivo dell'Autorità Giudiziaria Minorile e/o dell'Amministrazione Comunale;
- Conoscenza in tempo reale degli inserimenti e dimissioni, attraverso l'apposito sistema informatizzato;
- Supporto informativo per gli uffici e le strutture di riferimento.

Il Progetto prevede una serie di attività per il conseguimento degli obiettivi di riferimento:

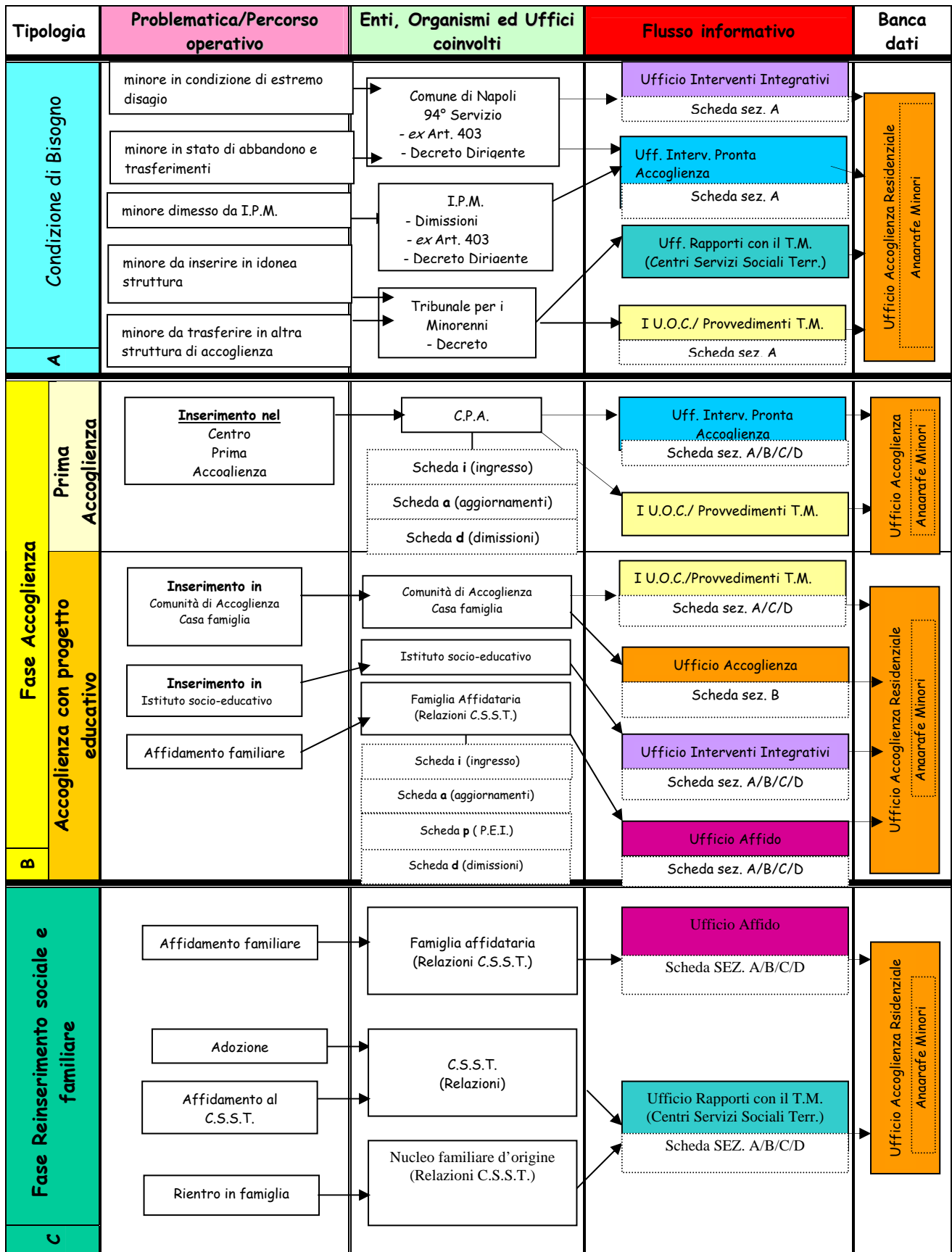
- A. Predisposizione di un programma informatizzato attraverso un data-base per consentire una lettura del fenomeno relativamente a :
 - Profilo dell'utenza (caratteristiche socio-demografiche, cause dell'allontanamento, tempi di permanenza, previsioni del progetto educativo, trattamento in comunità, suo esito, ecc.);
 - Monitoraggio dei Progetti Educativi Individualizzati (P.E.I.) al fine di verificare l'andamento del programma predisposto per i bambini e i ragazzi inseriti nelle strutture di accoglienza in collaborazione con il Centro di Servizio Sociale Territoriale.
- B. Predisposizione di una scheda di rilevazione la cui compilazione è affidata ai vari uffici competenti del Servizio che intervengono nella materia per gli aspetti di natura sociale, amministrativa, giudiziaria.
- C. Progettazione archivio anagrafico in cui sono inseriti i fascicoli in ordine alfabetico di ogni minore seguito dal Servizio e collocato in struttura di accoglienza ubicata nel territorio cittadino, provinciale, regionale o extra-regionale.
- D. Rilevazione dati dai fascicoli esistenti.
- E. Redazione Report con attività di documentazione sull'esperienza realizzata.

L'"Anagrafe" dei minori inseriti in strutture di accoglienza residenziale è stata progettata e realizzata nell'ambito del Progetto "Accoglienza – Che Birbe: Data Collecting & Data Processing" (L. 285/97), attuato in collaborazione con il Dipartimento di Ricerca Applicata e Valutazione di Qualità dell'Associazione Kairos.

Tale sistema anagrafico si serve, per il proprio aggiornamento, della seguente rete di uffici: Staff Dirigente; Uff. Accoglienza Residenziale e Progetti Integrati per i Minori-Dispersione Scolastica; Centro Polifunzionale S. Domenico Savio; Uff. Provvedimenti T.M.; Uff. Interventi Pronta Accoglienza; Uff. Interventi Integrativi; Uff. Affidamento Familiare; Uff. relazioni con l'Autorità Giudiziaria Minorile; Uff. Gestione Tutele.

Dirigente Servizio Politiche per i Minori
l'Infanzia e l'Adolescenza-Giovani
Dr.G.Attademo

Schema descrittivo dei percorsi operativo istituzionali e dei relativi flussi informativi



Struttura della scheda di rilevazione dell'Anagrafe Minori:
Sezione B "Trattamento e P.E.I."

Sezione A "Dati generali ed anagrafici"
Sezione C "Aggiornamenti periodici"

Sezione D "Dimissioni"

Anno 2000

Spesa	
fondi:	
Bilancio Comunale	5.300.000.000
Bilancio Comunale	581.084.609
TOTALE L. 5.881.084.609	

Anno 2001

Spesa	
fondi:	
Bilancio Comunale	1.000.000.000
Fondo di riserva	3.000.000.000
debito fuori bilancio	580.088.000
TOTALE L. 4.580.088.000	

Anno 2002

Spesa		Minori			
fondi:		presenti al 01/01/02	Ammessi 2002	Dimessi 2002	presenti al 31/12/02
Bilancio Comunale	2.065.827,60	243	127	117	253
debito fuori bilancio	2.046.621,27				
TOTALE €	4.112.448,87				

Anno 2003

Spesa		Minori			
fondi:		presenti al 01/01/03	Ammessi 2003	Dimessi 2003	presenti al 31/12/03
Bilancio Comunale	2.973.884,08	253	188	153	283
L. 328/00	2.490.634,00				
TOTALE €	5.464.518,08				

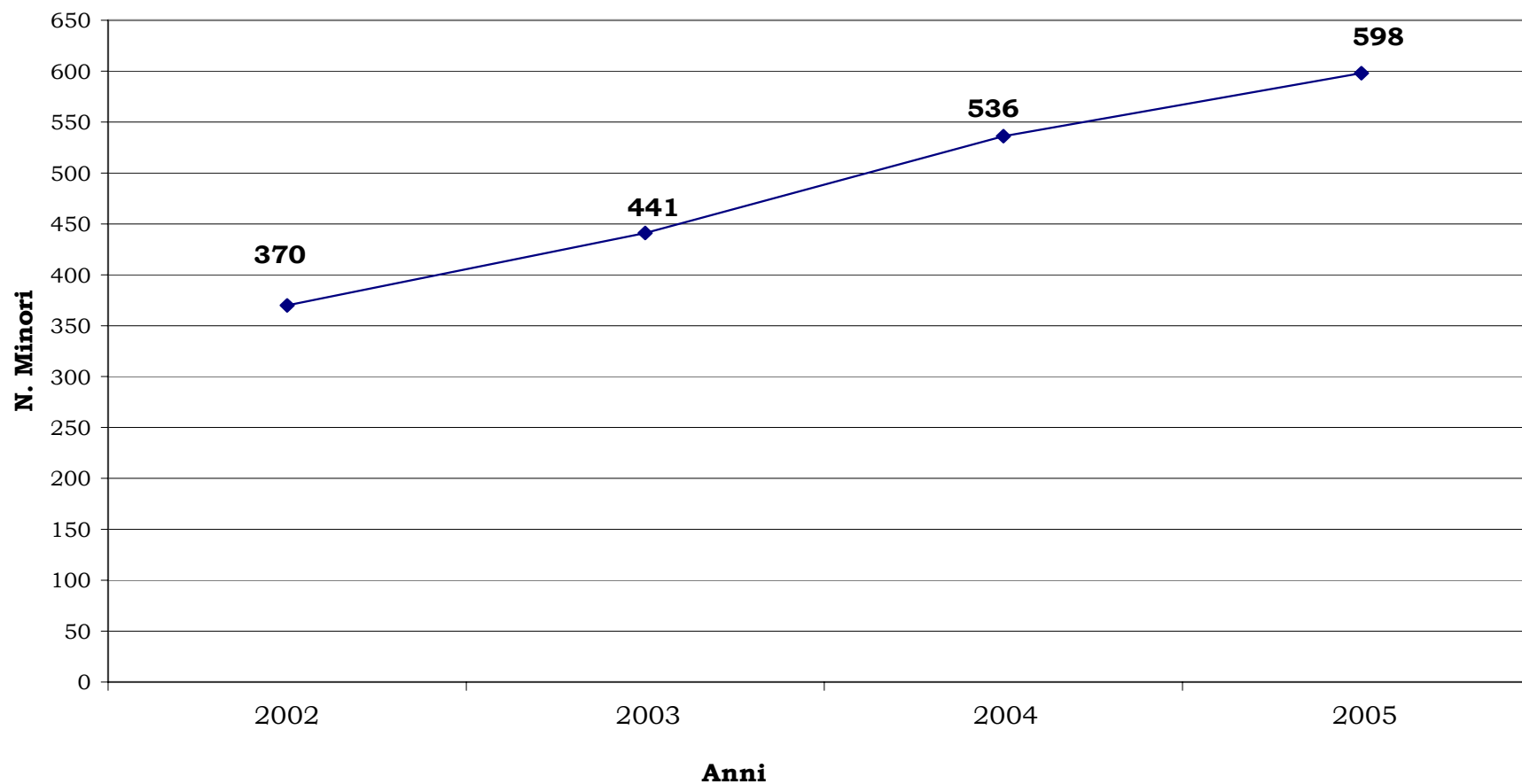
Anno 2004

Spesa		Minori			
fondi:		presenti al 01/01/04	Ammessi 2004	Dimessi 2004	presenti al 31/12/04
Bilancio Comunale	2.065.827,60	283	253	228	308
Bilancio Comunale	96.997,89				
Bilancio Comunale (Incremento)	1.600.000,00				
L. 328/00	1.200.000,00				
L. 285/97	1.300.000,00				
TOTALE €	6.262.825,49				

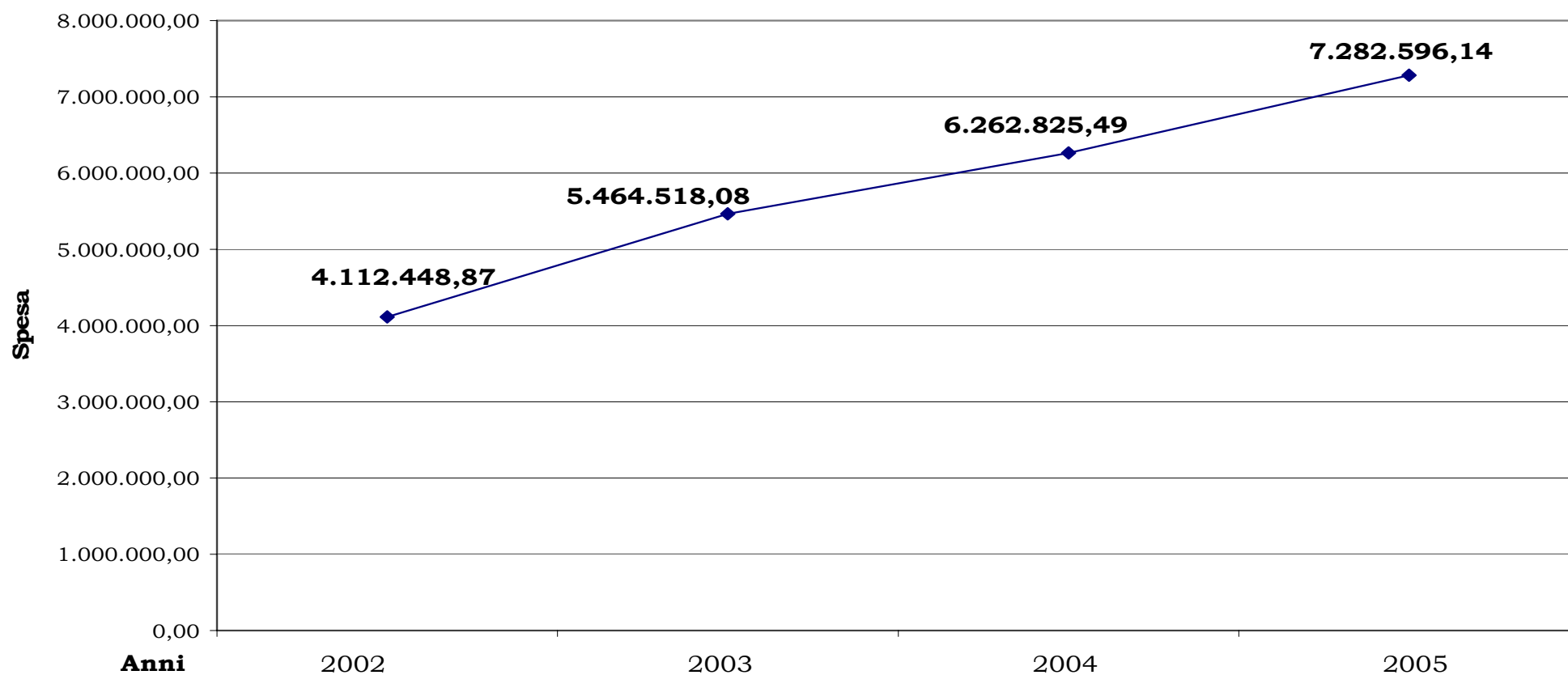
Anno 2005

Impegno		Minori			
fondi:		presenti al 01/01/05	Ammessi nel 2005	Dimessi 2005	presenti al 31/12/05
Bilancio Comunale	3.565.827,60	308	290	252	346
Bilancio Comunale (Incremento)	100.000,00				
Bilancio Comunale (Incremento)	1.216.768,54				
Bilancio Comunale (Incremento)	1.200.000,00				
L. 328/00	1.200.000,00				
TOTALE €	7.282.596,14				

Trend dei Minori presi in carico dal comune di Napoli e collocati in Strutture di Accoglienza Residenziali Anni 2002-2003-2004-2005



Trend della spesa sostenuta dal comune di Napoli per i Minori collocati in Strutture di accoglienza residenziale Anni 2002-2003-2004-2005



**Analisi Comparativa per sesso ed età dei Minori collocati in Strutture di Accoglienza Residenziale
 Anni 2002-2003-2004-2005**

CLASSI DI ETÀ	2002			2003			2004			2005		
	M %	F %	Totale %	M %	F %	Totale %	M %	F %	Totale %	M %	F %	Totale %
0 - 3 Anni	8,9	13,4	10,9	8,7	14,3	11,1	9,6	12,9	10,9	10,2	8,8	9,7
4 - 7 Anni	14,6	18,9	16,5	10,6	15,1	12,5	13,4	15,3	14,1	10,7	20,6	14,5
8 - 11 Anni	19,1	18,9	19,0	16,8	11,1	14,3	15,0	16,1	15,4	16,7	12,5	15,1
12 - 15 Anni	38,9	29,9	34,9	33,5	31,0	32,4	37,4	32,3	35,4	32,6	28,7	31,1
16 - 18 Anni	16,6	15,7	16,2	25,5	22,2	24,0	20,3	20,2	20,3	24,2	23,5	23,9
> 18 Anni	1,3	3,1	2,1	4,3	6,3	5,2	4,3	3,2	3,9	5,6	5,9	5,7
Dato Mancante	0,6	0,0	0,4	0,6	0,0	0,3	0,0	0,0	0,0	0,0	0,0	0,0
Totale	100,0	100,0	100,0	100,0	100,0	100,0	100,0	100,0	100,0	100,0	100,0	100,0

**Analisi Comparativa per Centro di Servizio Sociale Territoriale dei Minori
 collocati in Strutture di Accoglienza Residenziale
 Anni 2002-2003-2004-2005**

CENTRO DI SERVIZIO SOCIALE	2002 %	2003 %	2004 %	2005 %
Arenella	1,8	1,7	1,6	2,0
Avvocata Montecalvario	5,3	7,7	9,0	8,5
Bagnoli	1,4	0,3	0,3	0,3
Barra	2,8	4,5	3,9	3,7
Chiaia-S. Ferdinando Posillipo	4,6	0,7	1,6	3,4
Chiaiano	1,1	2,8	1,9	1,1
Fuorigrotta	2,8	1,0	1,0	0,6
Mercato Pendino	1,8	3,1	2,3	2,0
Miano	1,8	2,1	1,9	2,3
Pianura	3,2	4,2	4,2	3,7
Piscinola/Marianella	3,5	2,8	1,6	1,7
Poggioreale	2,8	3,5	5,8	4,6
Ponticelli	11,6	12,5	9,6	10,5
S. Giovanni a teduccio	7,4	5,9	3,5	3,1
S. Lorenzo Vicaria	4,2	6,6	6,1	6,6
S. Pietro a Patierno	4,2	5,6	7,7	6,0
Scampia	7,0	8,0	6,8	7,4
Secondigliano	6,7	7,0	6,1	2,0
Soccavo	3,5	2,8	4,5	5,7
Stella-S. Carlo Arena	10,6	5,9	4,8	5,7
Vomero	1,4	1,0	1,3	0,6
Minori extracomunitari	5,3	4,5	10,9	15,4
Altro Comune	5,3	4,9	2,6	1,7
Dato Mancante	0,0	0,7	1,0	1,4
Totale	100,0	100,0	100,0	100,0

**Analisi Comparativa per Quartiere di Residenza dei Minori collocati in
 Strutture di Accoglienza Residenziale
 Anni 2002-2003-2004-2005**

QUARTIERE	2002 %	2003 %	2004 %	2005 %
Arenella	1,4	1,0	0,6	2,3
Avvocata	2,1	3,1	2,6	2,6
Bagnoli	1,1	0,3	0,3	0,3
Barra	3,2	3,8	3,9	3,1
Chiaia	0,7	0,7	1,6	2,3
Chiaiano	1,1	1,4	1,6	1,1
Fuorigrotta	2,5	1,0	1,0	0,6
Mercato	1,4	0,7	0,3	0,9
Miano	1,4	3,8	2,6	2,3
Montecalvario	1,4	4,2	5,1	5,1
Pendino	2,5	2,1	1,6	1,4
Pianura	3,9	5,2	4,5	4,0
Piscinola Marianella	0,0	4,2	3,5	1,4
Poggioreale	2,8	3,5	5,8	3,7
Ponticelli	11,3	13,2	10,0	10,5
Porto	0,0	0,3	0,6	0,6
Posillipo	0,0	0,0	0,0	0,9
S. Carlo all'Arena	6,3	4,2	2,9	2,6
S. Ferdinando	3,2	0,3	0,0	0,6
S. Giovanni a Teduccio	7,0	5,9	3,5	3,1
S. Giuseppe	0,0	0,0	1,0	0,0
S. Lorenzo	3,2	2,8	4,8	6,0
S. Pietro a Patierno	3,9	3,8	5,1	3,4
Scampia	4,9	4,9	4,8	7,4
Secondigliano	8,1	8,4	6,8	2,3
Soccavo	3,5	2,4	4,2	6,0
Stella	3,9	2,1	3,2	2,8
Vicaria	0,7	0,7	0,6	0,6
Vomero	0,4	0,3	0,3	0,3
Campo Nomadi	0,4	0,7	1,0	0,9
Minori Extracomunitari	4,9	4,9	11,6	16,0
Altro Comune	6,7	5,9	3,9	2,6
Dato mancante	6,3	3,8	0,6	2,6
Totale	100,0	100,0	100,0	100,0

**Analisi Comparativa per Nazione di Nascita dei Minori collocati in Strutture
 di Accoglienza Residenziale
 Anni 2003-2004-2005**

NAZIONE DI NASCITA	2003 %	2004 %	2005 %
Albania	1,4	1,3	0,9
Algeria	0,7	-	-
America	-	0,3	0,3
Brasile	0,3	0,3	0,3
Bulgaria	-	0,3	0,3
Burkina Faso	-	0,3	0,3
Capoverde	0,3	0,3	-
Cina	-	-	0,3
Colombia	-	0,3	0,3
Costa d'Avorio	-	-	0,6
Etiopia	-	-	0,3
Ex Jugoslavia	0,7	1,3	1,4
Germania	-	0,3	0,3
Guinea	0,3	0,6	0,6
Italia	90,2	83,6	80,6
Libia	0,3	0,3	0,3
Marocco	1,0	6,1	10,3
Olanda	0,3	0,3	-
Romania	1,4	2,9	1,7
Serbia	-	-	0,3
Somalia	0,3	-	-
Srilanka	0,3	0,3	0,3
Tunisia	0,3	0,3	0,3
Ucraina	0,3	-	0,3
Ungheria	-	0,3	0,3
Venezuela	0,3	0,3	-
Dato Mancante	1,0	-	-
Totale	100,0	100,0	100,0

**Analisi Comparativa per tipologia di Tutela dei Minori collocati in Strutture di Accoglienza Residenziale
 Anni 2003-2004-2005**

TIPOLOGIA TUTELA	2003 %	2004 %	2005 %
Tutore	7,3	6,1	6,6
Tutore Pubblico	2,8	13,2	14,2
Minori non soggetti a tutela	89,9	80,7	79,2
Totale	100,0	100,0	100,0

**Analisi Comparativa per Decreto di inserimento dei Minori collocati in Strutture di Accoglienza Residenziale
 Anni 2002-2003-2004-200**

DECRETO	2002 %	2003 %	2004 %	2005 %
Decreto Amministrativo ex art. 403	28,9	23,0	28,0	35,3
Tribunale	60,6	62,4	59,8	51,9
Decreto Amministrativo	10,2	14,6	11,9	12,5
Dato mancante	0,4	0,0	0,3	0,3
Totale	100,0	100,0	100,0	100,0

**Analisi Comparativa per tipologia di Struttura dei Minori collocati in Strutture di Accoglienza Residenziale
 Anni 2003-2004-200**

TIPOLOGIA STRUTTURA	2003 %	2004 %	2005 %
C. P. A.	2,8	1,6	1,4
Casa Famiglia	25,6	34,7	22,5
Comunità Educativa di tipo familiare			29,6
Comunità Alloggio	45,8	44,1	27,6
Gruppo Appartamento		1,6	1,4
Comunità Accoglienza Gestanti, Madre-Bambini	9,4	8,7	11,4
Istituto Assistenziale Socio-Educativo	16,4	9,3	6,0
Totale	100,0	100,0	100,0

Analisi Comparativa per Ubicazione della Struttura dei Minori collocati in Strutture di Accoglienza Residenziale Anni 2002-2003-2004-2005

UBICAZIONE STRUTTURA DI ACCOGLIENZA	2002		2003		2004		2005	
	Minori %	Strutture %	Minori %	Strutture %	Minori %	Strutture %	Minori %	Strutture %
Comune di Napoli	39,8	33,3	42,2	29,0	39,2	28,6	34,8	25,2
Provincia di Napoli	34,5	29,8	31,7	32,3	28,9	32,7	36,5	37,9
Regione Campania	17,6	23,8	18,8	26,9	25,1	29,6	24,5	29,1
Italia	8,1	13,1	7,3	11,8	6,8	9,2	4,3	7,8
Totale	100,0	100,0	100,0	100,0	100,0	100,0	100,0	100,0

Analisi Comparativa per Tempo di permanenza dei Minori collocati in Strutture di Accoglienza Residenziale Anni 2002-2003-2004-2005

PRIMA PRESA IN CARICO		0 - 6 Mesi	7 - 12 Mesi	13 - 18 Mesi	19 - 24 Mesi	25 - 36 Mesi	37 - 48 Mesi	49 - 60 Mesi	61 - 120 Mesi	> 120 Mesi	Totale
2002	%	28,5	15,1	10,6	12,3	18,7	7,4	3,2	3,9	0,4	100,0
2003	%	32,4	11,1	16,4	9,4	10,8	13,2	3,5	3,1	0,0	100,0
2004	%	25,1	13,5	19,0	8,7	13,5	7,1	8,4	4,8	0,0	100,0
2005	%	21,7	14,8	15,7	8,5	17,1	9,4	3,4	9,4	0,0	100,0

PERMANENZA ATTUALE		0 - 6 Mesi	7 - 12 Mesi	13 - 18 Mesi	19 - 24 Mesi	25 - 36 Mesi	37 - 48 Mesi	49 - 60 Mesi	61 - 120 Mesi	> 120 Mesi	Totale
2002	%	33,1	18,3	9,9	12,3	15,5	4,2	2,8	3,5	0,4	100,0
2003	%	34,8	13,2	17,1	10,8	9,8	10,1	1,4	2,8	0,0	100,0
2004	%	37,9	13,5	17,4	6,1	10,9	5,8	6,1	2,3	0,0	100,0
2005	%	33,3	19,4	14,0	8,3	12,0	6,0	2,6	4,6	0,0	100,0