

# piano di recupero " la birreria "



Miano Real Ufficio Topografico 1817-1862



Miano I.G.M. 1907



Miano I.G.M. 1936



Miano I.G.M. 1952



Foto aerea volo 1929.



Foto d'archivio vista esterna dello Stabilimento.



Foto d'archivio vista interna dello Stabilimento.



Foto d'archivio in notturna dello Stabilimento Birra Peroni, Miano.



Foto aerea volo 1943.



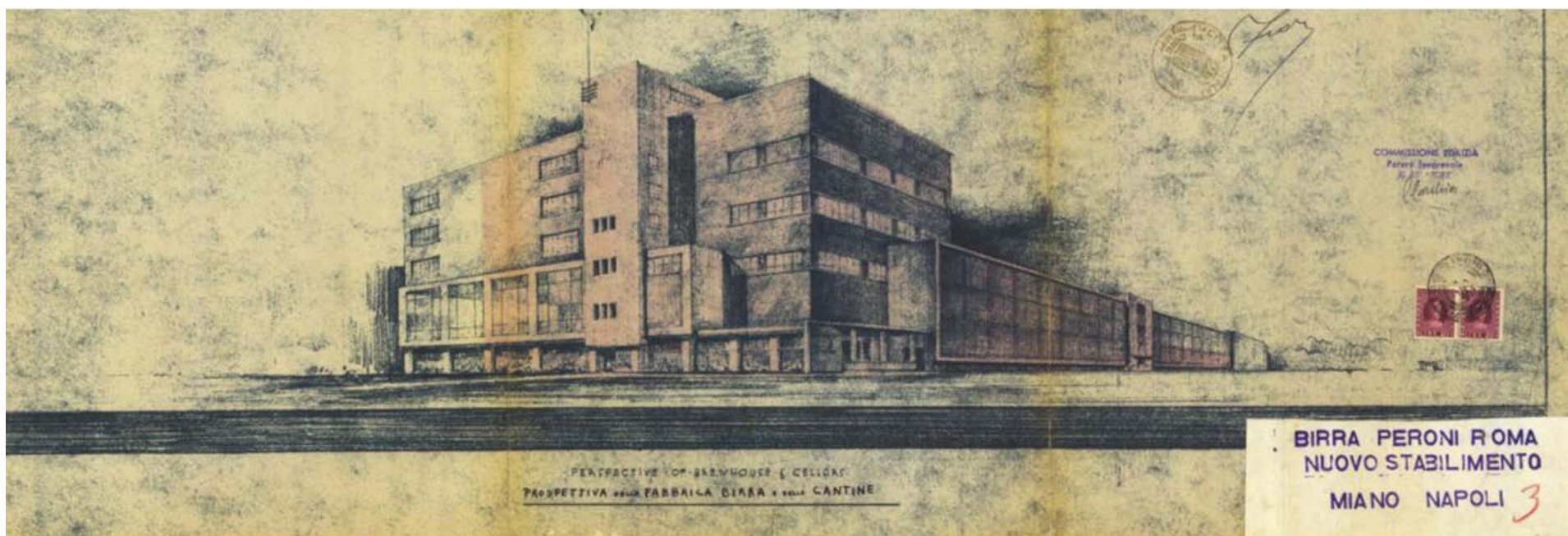
Rappresentazione assonometrica dello Stabilimento Birra Peroni, Studio Associati Harley-Ellington & Day Detroit, Michigan, U.S.A.



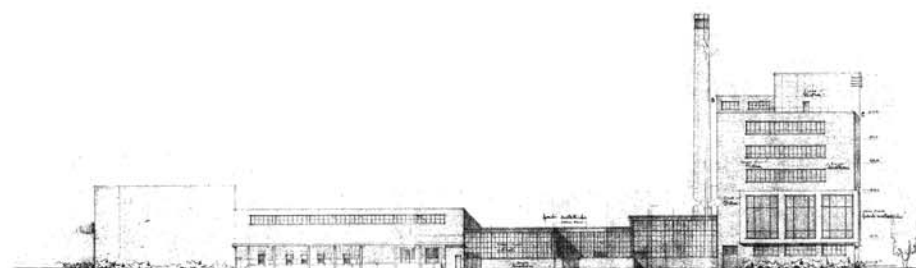
Foto aerea volo 1956.



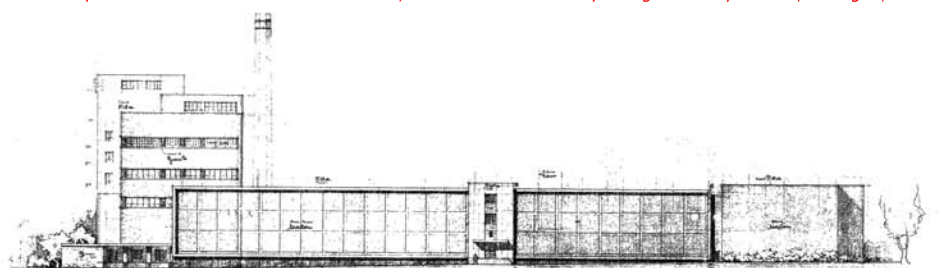
Foto aerea con identificazione dell' intervento.



Prospettiva dello Stabilimento Birra Peroni, Studio Associati Harley-Ellington & Day Detroit, Michigan, U.S.A.



Prospetto sud-est dell'edificio Fabbricazione e Cantine, Reparto fusti, Sala macchine, Alimentatori e generatori vapori



Prospetto nord-ovest dell' edificio Fabbricazione e Cantine