

-  Apparecchio da incasso a pavimento equipaggiato con lampada ad allogenii metallici monolattaco 35W-G12
-  Piaffoniera in custodia tubolare Ip55 Equipaggiato con 1 lampada fluorescente 1x24T16 da inserire nella struttura metallica della s
-  Piaffoniera di tipo Stagno Ip67 Equipaggiato con 1 lampada fluorescente da 36 W
-  Lampada lineare a pavimento(tipo linea luce Guzzini o simil) equipaggiata con 16 lampade da 10 W-12W
-  Faretto da incasso in controsoffitto equipaggiato con 1 lampada fluorescente da 26 W (antibagno)
-  Faretto da incasso in controsoffitto equipaggiato con 1 lampada fluorescente da 18 W (bagno)
-  Punto luce in controsoffitto
-  Applique a platone equipaggiato con 2 lampade 26W
-  Quadretto prese tipo CEE 17 comprendente: 1 Presa 380 V-16A/1 Presa 220 V-16A+T; 2 prese Linear bipasso 220V-16A+T Protetto con interruttore autom. magnetot. diff. 4x16A Idm=30mV
-  Presa 220V Protetta con interruttore differenziale
-  Presa 220V bipasso tipo universale
-  Punto luce a parete
-  Punto luce a parete con comando
-  Gruppo prese comprendenti: 2 prese 220V-16 A+T tipo Univers-1 Presa telefonica RT11- Presa Dati RF45
-  Segna gradini da incasso dentro la muratura con lampada 9 W
-  Cassetta di derivazione per impianto elettrico
-  Canalina a battiscopa a tre scomparti 70x20 mm
-  Interruttore
-  Interruttore a comando
-  Quadro elettrico con comandi luce



DIREZIONE CENTRALE VI  
Riqualificazione Urbana Edilizia Pubblica  
Servizio Edilizia Monumentale

IMPIANTI ELETTRICI	
NUMERO CLASSIFICAZIONE	TITOLO CLASSIFICAZIONE
I.01	Impianti elettrici speciali: Distribuzione elettrica principale

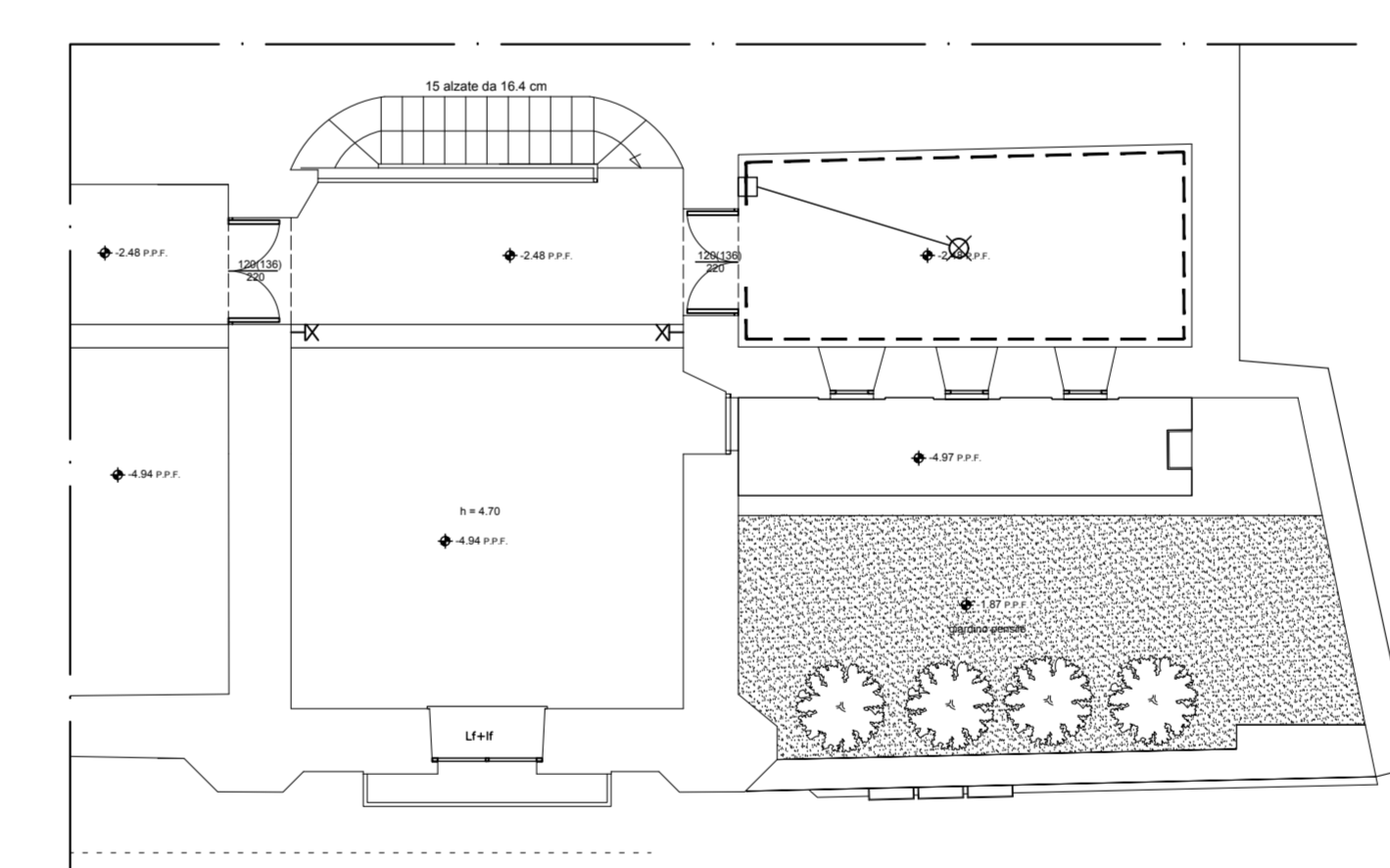
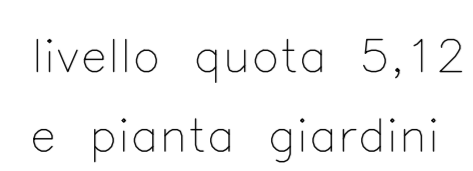
12/2006	CRISDORF	

**PROGETTISTI**  
**R. T. P.**  
**Prof. Ing. Renato Spanio**  
Prof. Arch. Benedetto Diavagnano  
Prof. Arch. Fabrizio Seino  
Dott. Ing. Fabio Mastellone di Castelletto  
Dott. Ing. Francesco Piccinelli  
Dott. Arch. Elvira Romano  
Dott. Arch. Calisto Sapia

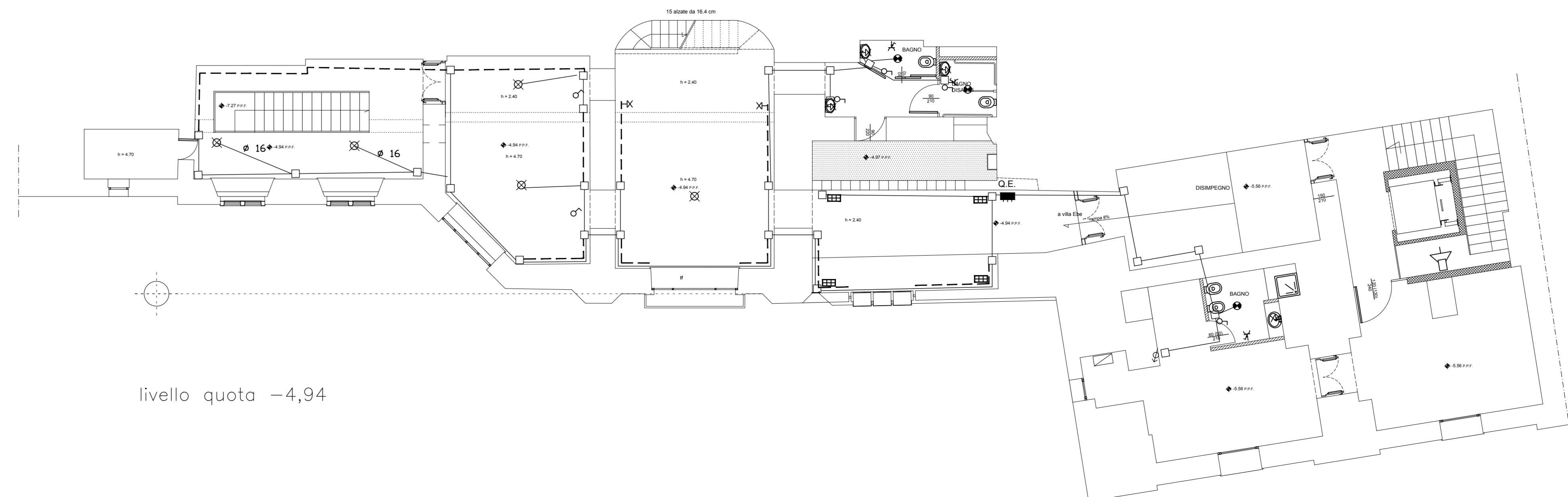
**COLLABORATORI**  
Rocca Lombardi  
Gisella Iacone



N.B.  
le quote altimetriche di esterno si intendono al finito.  
Differenza quote al rustico = -8/10 cm



piano ammezzato livello quota -2,48



livello quota -4,94