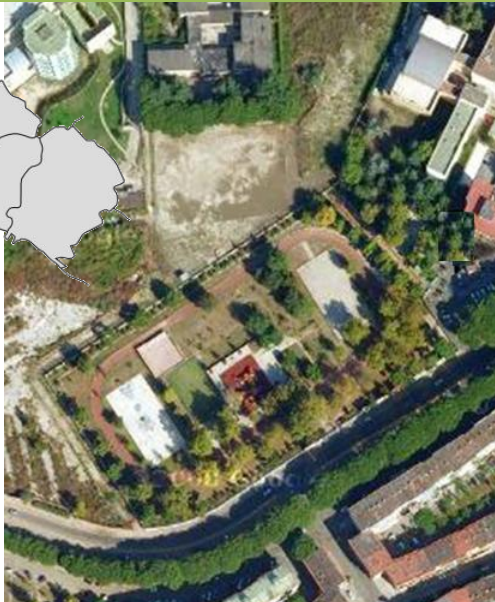




## napoli parchi



Inaugurato nel 2002, il parco presenta una superficie di 18.000 mq. E' caratterizzato da ampi vialetti e varie zone d'ombra lungo le quali sono distribuite le panchine per la sosta.

All'interno di esso sono presenti aree ricreative e numerose aree attrezzate per lo sport in particolare due aree gioco, due campi di bocce, un campo di calcetto, un campo di basket, una pista di pattinaggio, una pista per podisti. Esso costituisce un centro di ritrovo per i cittadini che si intrattengono in varie attività ludico - ricreative.

### Parco Salvatore Costantino Viale Traiano - Soccavo



### Informazioni per i visitatori

#### orari

dalle 7.00 alle 18.00 dall' 1 al 31 marzo, dalle 7.00 alle 19.30 dall' 1 aprile al 30 giugno, dalle 7.00 alle 20.30 dall' 1 luglio al 31 agosto, dalle 7.00 alle 19.00 dall' 1 al 30 settembre, dalle 7.00 alle 18.00 dall' 1 al 31 ottobre, dalle 7.00 alle 16.30 dall' 1 novembre al 28 febbraio.

#### mezzi di trasporto

da viale Augusto (Fuorigrotta) autobus ANM linea C18 o C19 direzione Terracina oppure linea 1 metropolitana (fermata Medaglie d'Oro )+ autobus ANM linea 530 da via Niutta

#### ingressi

viale Traiano

#### attrezzature

aree di sosta, 2 aree gioco per bambini, bevverini, pista di pattinaggio, pista podistica, 2 campi di bocce, campo di calcetto, campo di basket, parcheggio esterno

#### gestione

municipalità 9

municipalità 9



27 parco salvatore costantino