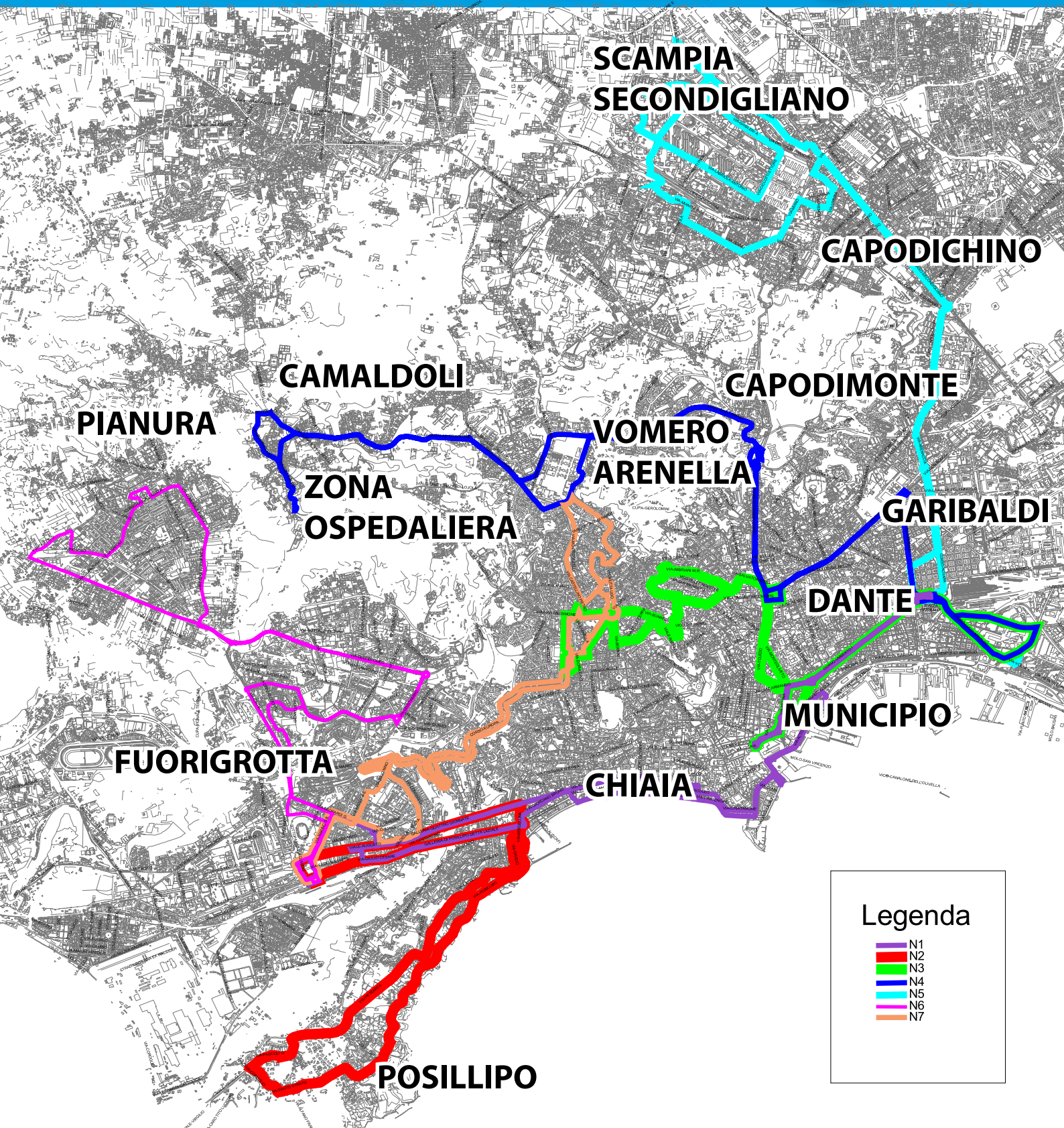


# BUS BY NIGHT



# PERCORSI

## Linea N1

### FUORIGROTTA – CHIAIA – P.ZZA MUNICIPIO – P.ZZA GARIBALDI

p. Tecchio – v. G. Marino – v. Leopardi – v. le Augusto – v. Giulio Cesare – v. Fuorigrotta – v. G. Bruno – v. Riviera di Chiaia – v. Caracciolo – p. Vittoria – v. Partenope – v. S. Lucia – v. Acton – v. C. Colombo – v. De Gasperi – v. Depretis – v. Medina – v. G. Sanfelice – c. Umberto I – p. Garibaldi – c. Umberto I – v. G. Sanfelice – v. Medina – p. Municipio – v. S. Carlo – p. Municipio – v. Acton – v. Cesario Console – v. S. Lucia – v. Chiatamone – p. Vittoria – v. Riviera di Chiaia – v. Piedigrotta – v. le Augusto – v. Leopardi – v. G. Marino – p. Tecchio

## Linea N2

### POSILLIPO – MERGELLINA- FUORIGROTTA

p. Tecchio - v. G. Cesare - v. Fuorigrotta - v. Mergellina (Funicolare) - l.go Sermoneta - v. Posillipo - v. S. Strato - v. Boccaccio - v. Pascoli - v. Padula - v. Petrarca - v. Orazio - v. Mergellina - v. C. Duilio - v. Augusto - p. Tecchio

## Linea N3

### BRIN – P.ZZA GARIBALDI – P.ZZA MUNICIPIO – P.ZZA DANTE – CESAREA - VOMERO

v. Brin - v. Volta - c. Lucci - p. Garibaldi (F.S.) - c. Umberto I - p. Bovio - v. Depretis - v. Medina - v. Monteoliveto - v. S. Anna dei Lombardi - p. Dante - v. Broggia - p. Museo - v. Salvator Rosa - v. Imbriani - v. Salvo d'Acquisto - v. G. Gigante - v. B. Caracciolo - v. G. Santacroce - v. Suarez - v. Menzinger - v. Tino di Camaino - v. L. Giordano - v. Doria - p. 4 Giornate - v. Gemito - v. Altamura - v. S. Martini - v. S. Giacomo dei Capri - v. Giotto v. M. Fiore - v. Michelangelo - v. G. Santacroce - v. S. Rosa - v. Pessina - p. Dante - v. Toledo - v. C. Battisti - v. Sanfelice - p. Bovio - c. Umberto I - p. Garibaldi - v. G. Ferraris - v. Brin

## Linea N4

### BRIN – P.ZZA GARIBALDI – P.ZZA MUNICIPIO – CAPODIMONTE – ZONA OSPEDALIERA - CAMALDOLI

Andata: v. Brin - v. Volta - c. Lucci - p. Garibaldi - p. Principe Umberto - c. Garibaldi - p. Carlo III - v. Foria - p. Cavour - p. Museo - v. S. Teresa degli Scalzi - c. Amedeo di Savoia - v. Capodimonte - v. Colli Aminei - v. Pietravalle - v. Montesano - v. L. Bianchi - p. Ruggieri - v. Com. Guantai ad Orsolona - p. Nazareth - v. C. Guerra - v. Soffritto - v. Mandracchio - v. dell'Eremo  
Ritorno: v. dell'Eremo - p. Nazareth - v. Com. Guantai ad Orsolona - v. L. Bianchi - v. Semmola - v. D'Antona - v. Cardarelli - v. Colli Aminei - v. Capodimonte - c. Amedeo di Savoia - v. S. Teresa degli Scalzi - v. Broggia - v. Foria - p. Carlo III - c. Garibaldi - p. Garibaldi (F.S.) - v. G. Ferraris - v. Brin

## Linea N5

### BRIN – P.ZZA GARIBALDI – CAPODICHINO - SECONDIGLIANO

Andata: parch. Brin - v. Volta - c. Lucci - c. Novara - v. Arenaccia - p. Ottocalli - cal. Capodichino - c. Secondigliano - v. Napoli a Capodimonte - v. Acquarola - v. Gambardella - v. Lombardia - v. Miano - v. Ianfolla - v. Vittorio Veneto - p. Tafuri - v. Galimberti - v. Labriola - v. Ciccotti - v. Ghisleri - v. Labriola  
Ritorno: v. Labriola - v. della Resistenza - v. Ghisleri - v. Bakù - v. fr.lli Cervi - v. Monte Rosa - v. Monte S. Gabriele - v. Monte Rosa - v. Roma verso Scampia - c. Secondigliano - cal. Capodichino - v. Arenaccia - v. Ponte Casanova - c. Garibaldi - p. Garibaldi (FS) - v. G. Ferraris - v. Volta - parch. Brin

## Linea N6

### FUORIGROTTA - PIANURA

p. Tecchio - v. G. Marino - v. Leopardi - v. Cinthia - v. M. Aurelio - v. Traiano - v. Giustiniano - v. Epomeo - v. M. Spaccata - v. D. Padula - v. S. Giorgio - v. Parroco Simeoli - v. Torricelli - v. Prov. Di Napoli - v. Picasso - v. Modigliani - v. Pallucci - v. M. Spaccata - v. Epomeo - v. Giustiniano - v. Traiano - v. Cinthia - p. D'Annunzio - v. De Gennaro - v. G. Marino - p. Tecchio

## Linea N7

### FUORIGROTTA – ARENELLA - VOMERO

p. Tecchio - v. G. Marino - v. Leopardi - v. N. Bixio - v. Caravaggio - v. Manzoni - c. Europa - v. Cilea - p. 4 Giornate - v. Gemito - v. Altamura - v. S. Martini - v. S. Giacomo dei Capri - v. Giotto - v. Niutta - v. Piscicelli - v. P. Castellino - v. D'Antona - v. Cavallino - v. D. Fontana - v. Palermo - v. Niutta - v. Tino da Camaino - v. L. Giordano - v. Doria - v. Cilea - c. Europa - v. Caravaggio - v. Consalvo - v. Augusto - v. Leopardi - v. G. B. Marino - p. Tecchio