

**CATALOGO ESEMPLIFICATIVO
DEGLI ARREDI DI BASE**

TAVOLI ALTI E SGABELLI-TAVOLI E SEDIE

Tavoli e sedie, funghi e sgabelli, dovranno essere coordinati nei materiali, nel colore e nello stile ed avere forma semplice e lineare.

Nelle aree A e B, non è mai consentita la collocazione di arredi in plastica; gli arredi di base dovranno avere la struttura in metallo verniciato opaco o in legno. I piani dei tavolini possono essere in legno, metallo, vetro trasparente, materiale lapideo, in ogni caso di fattura sobria



TAVOLI ALTI E SGABELLI













TAVOLI E SEDIE













AC



















Comma



CATALOGO ESEMPLIFICATIVO
DELLE COPERTURE
OMBRELLONI E VELE



Ombrelloni a sostegno centrale o a sbalzo su sostegno laterale con unico piedistallo non infisso nella pavimentazione e di fattura tale da resistere a improvvisi mutamenti del vento. Devono avere struttura in legno, munita di piastra di base quadrata di lato variabile fra ml. 0,60 e 0,70, realizzata in lamiera d'acciaio.



Ombrelloni a sostegno centrale con unico piedistallo non infisso nella pavimentazione a due o a quattro bracci, adatto anche la copertura di dehors di tipo C.

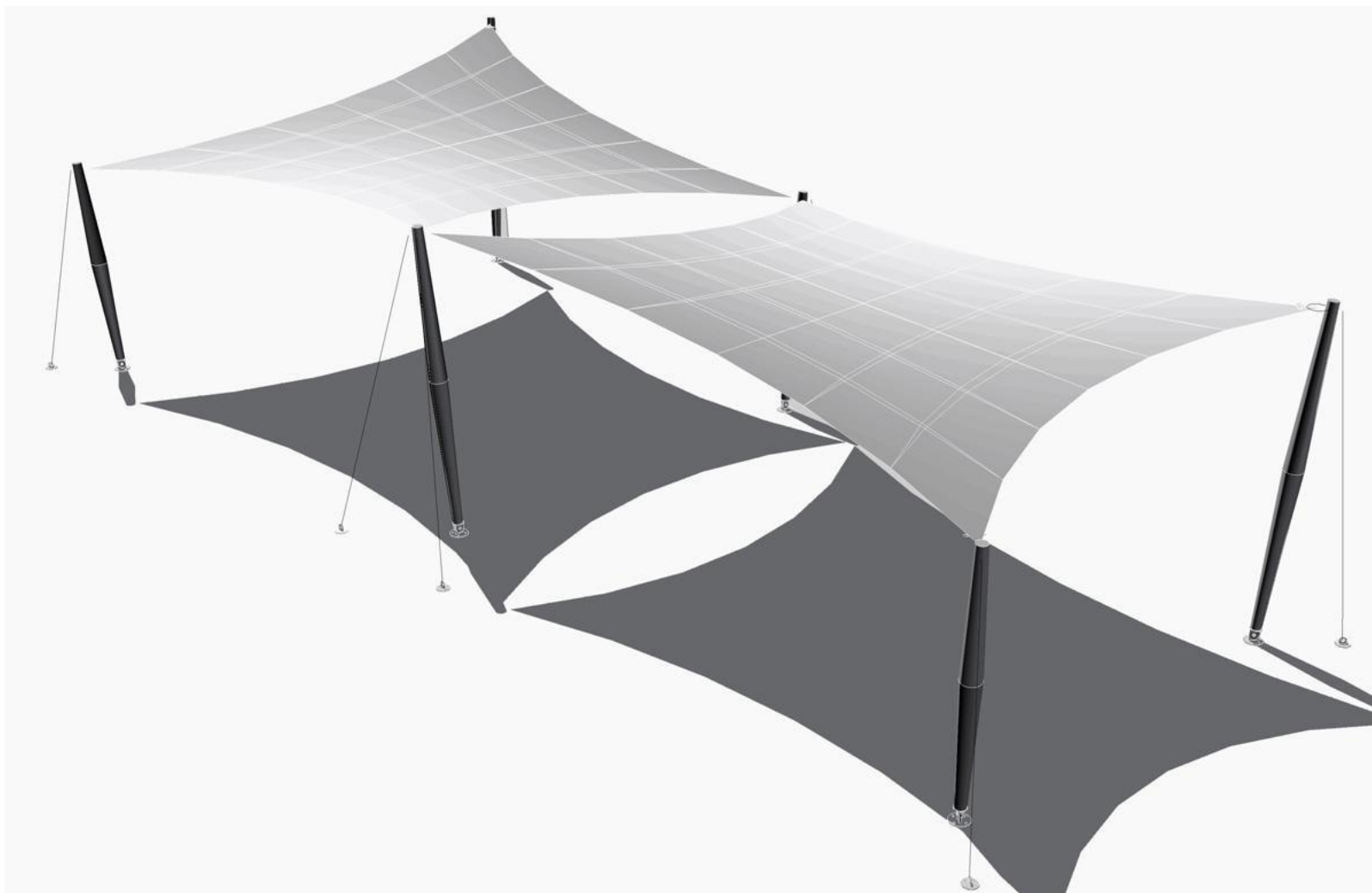


VELE OMBREGGIANTI

Sistema ombreggiante in tela, con almeno tre punti di ancoraggio. Possibilità di ancoraggio: a muro, con pali, con base zavorrata o con pali ancorati alla pedana.

Possono essere addossate: con un solo punto di appoggio al suolo e due punti ad altro elemento che ne sopporti il carico; parzialmente addossate con struttura portante fornita di due punti di appoggio al suolo ed un punto ad altro elemento che ne sopporti il carico; isolate- struttura portante fornita di tre o più punti di appoggio al suolo.

Possono avere varie possibilità di composizione. Ogni modulo è utilizzabile sia come ombreggiatore che come paravento.



Sistema di composizione di vele ombreggianti



Sistema ombreggiante a vela con pali ancorati alla pedana (Dehors di tipo C)



Sistema ombreggiante a vela con pali ancorati alla pedana, progetto d'ambito di piazzetta Rodinò, approvato con deliberazione di G.C.

**CATALOGO ESEMPLIFICATIVO
DEI DEHORS DI TIPO "C" E "D"**

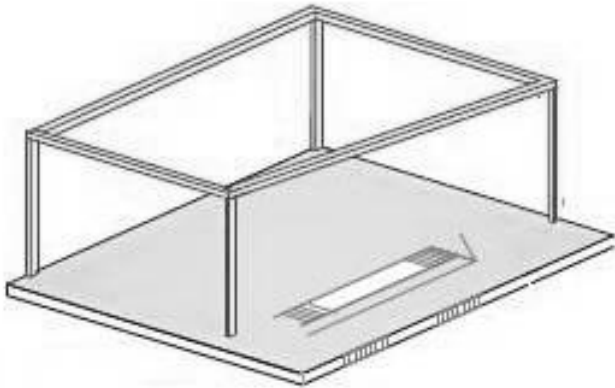


Dehors leggero a pagoda

TIPOLOGIA C

Struttura portante fornita di quattro punti di appoggio su pedana. I sostegni possono essere costituiti da pali in legno trattato a vernice o lega metallica.

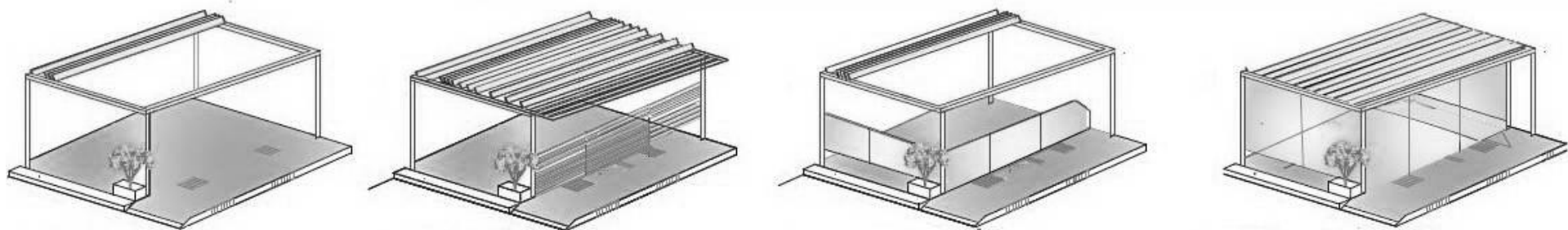
Copertura con vele ombreggianti o ombrellone in tela, tessuto in doppio cotone impermeabilizzato, a tinta unita in telo chiaro (ecru, canapa e grigio avorio).



TIPOLOGIA C - D

struttura in lega metallica ancorata a pedana con copertura scorrevole ad impacchettamento con tessuto impermeabile avvolgibile o lamelle inclinabili orientabili. Frangivento in vetro di sicurezza o plexiglass

Il sistema consente la realizzazione di diverse varianti tipologiche. Tutte le varianti tipologiche possono presentarsi con o senza copertura.



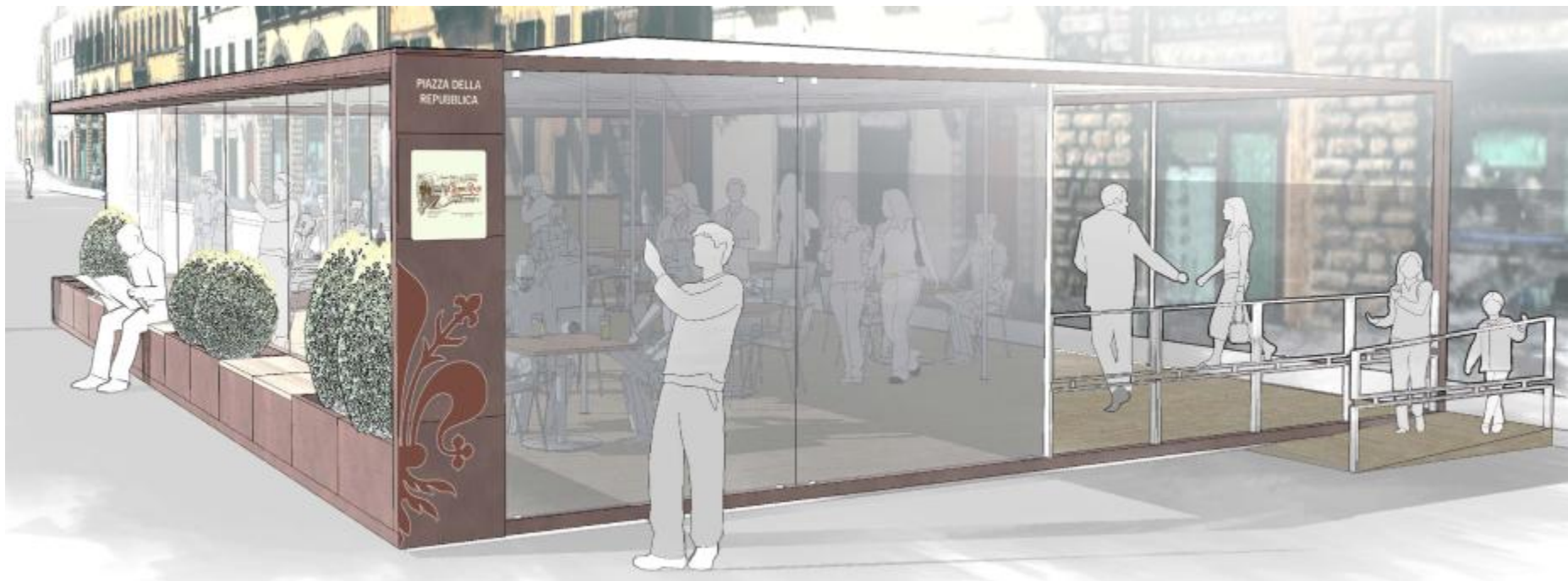


Sistema leggero costituito da moduli semplici ampliabili e articolabili a seconda delle esigenze e delle caratteristiche dei luoghi. La copertura estensibile consente l'adeguamento alle diverse esigenze di ombreggiamento. Il tessuto, in doppio cotone impermeabilizzato deve essere a tinta unita in telo chiaro (ecru, canapa e grigio avorio).

<http://akaproject.altervista.org/pavaglione-lugo>

Dehors primo classificato ex equo al concorso internazionale di idee bandito dal Comune di Firenze per il Centro Storico.



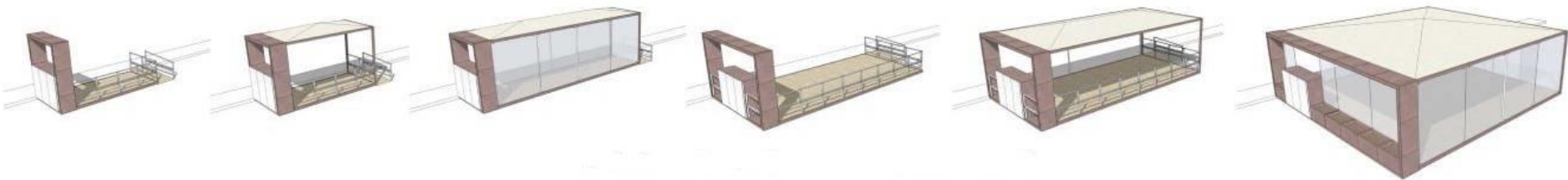


Dehors di tipologia C-D

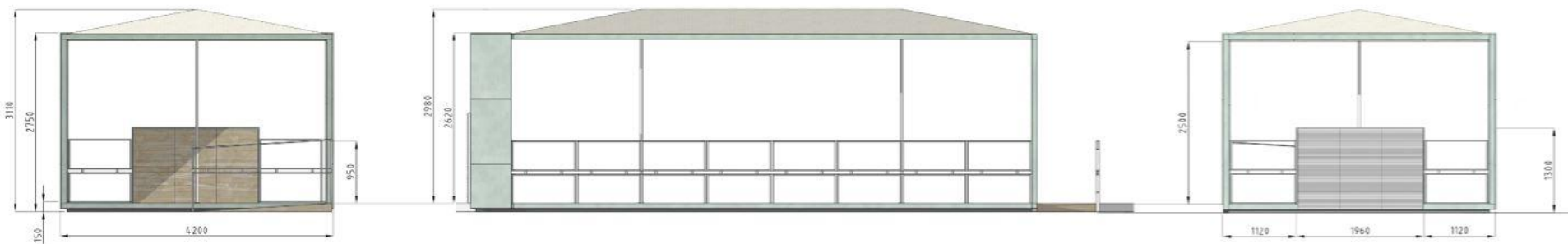
Sistema modulare flessibile che permette di ottenere una grande varietà di configurazioni, fornendo una immagine complessiva ordinata.

Il dehors oltre a svolgere la funzione di ristoro, connessa al pubblico esercizio, è idoneo a fornire servizi alla città (ad esempio servizi informativi e sedute di cortesia destinate ai passanti).

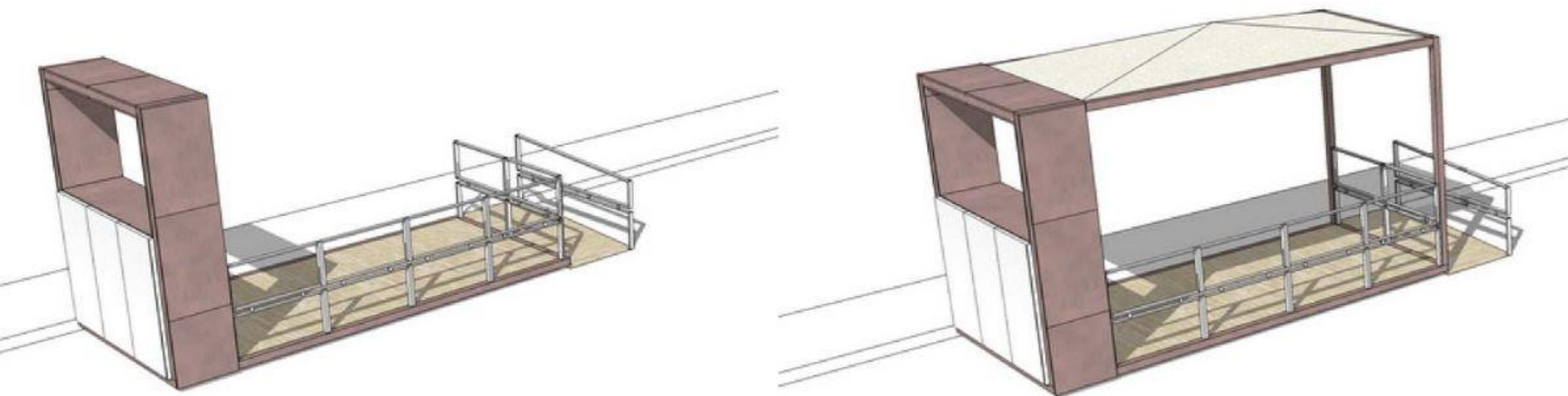
Concorso internazionale di idee bandito dal Comune di Firenze per il Centro Storico



Variazioni del nastro di modulazione al variare della collocazione, delle dimensioni e delle funzioni richieste. Il sistema si adatta sia a strade pedonali, profondità della struttura minima 2 metri, che a slarghi o piazze, profondità della struttura massima 12 metri.

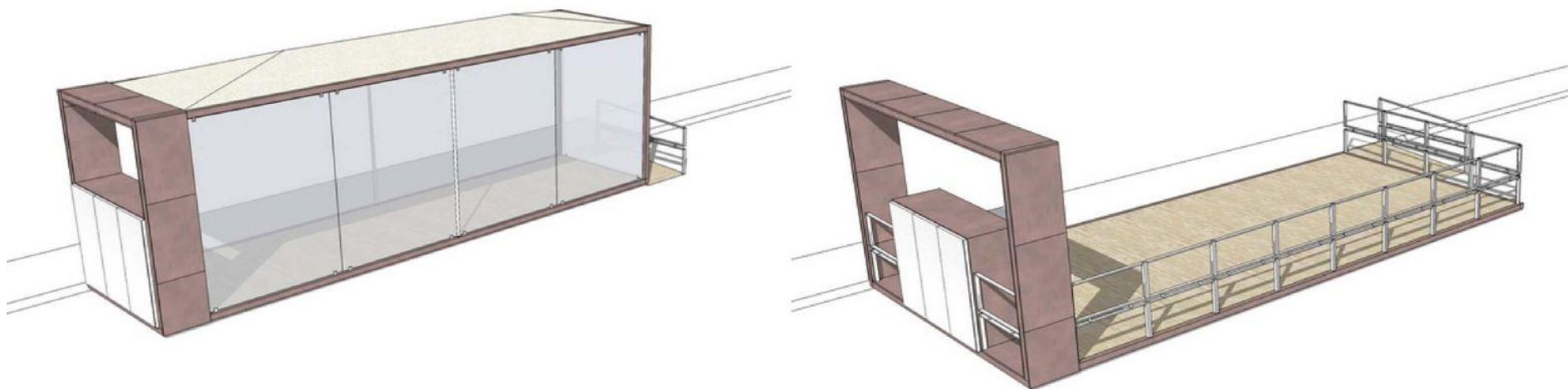


La struttura è estremamente ridotta e leggera, permeabile alla vista sia dall'esterno che dall'interno, ma in grado di garantire copertura e tamponamento. Il modello è, inoltre, adeguabile, in base alle caratteristiche storiche e architettoniche dei luoghi. Il sistema consente la realizzazione di diverse varianti tipologiche. Tutte le varianti tipologiche possono presentarsi con o senza pedana e con o senza copertura.

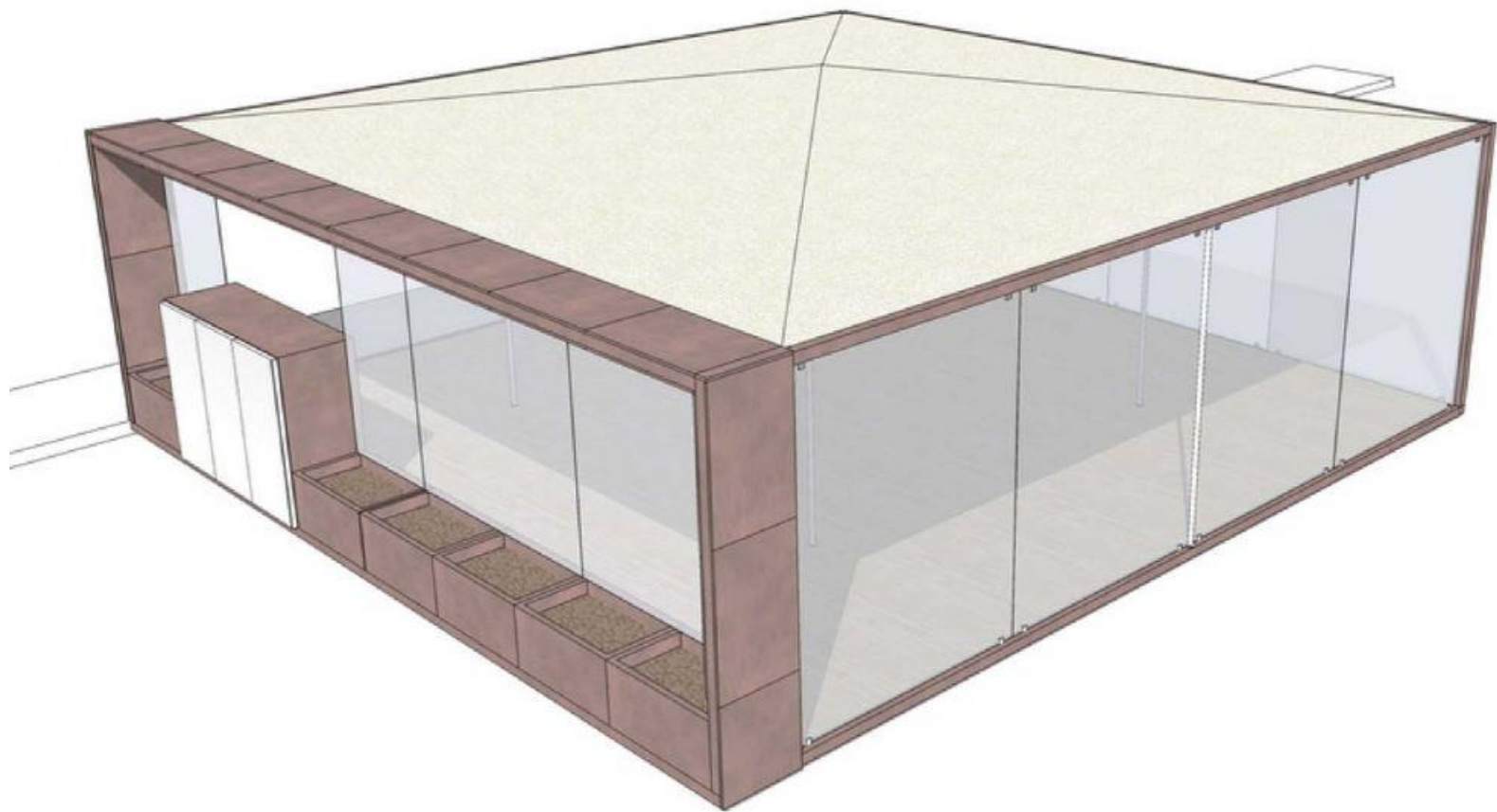


Un sistema di coperture fisse, mobili o reversibili, che contempla anche l'uso degli ombrelloni, in modo da adattarsi alle diverse esigenze degli esercenti e, soprattutto, da rendersi compatibile con le caratteristiche percettive del sito di installazione

La struttura è in acciaio tubolare anticorrosione. La copertura è realizzata in tubolare di acciaio con pilastro rompitratta per le soluzioni maggiori.

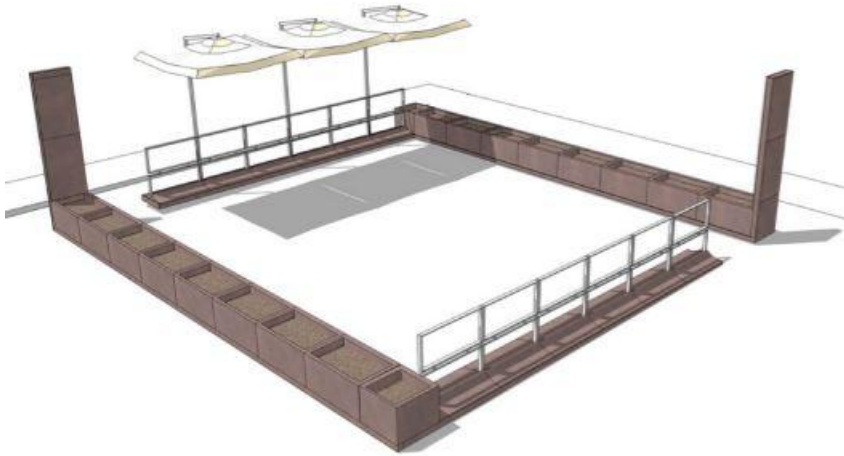


Il sistema di tamponamenti in vetro frame-less, cioè senza telaio, massimizza la trasparenza delle installazioni.

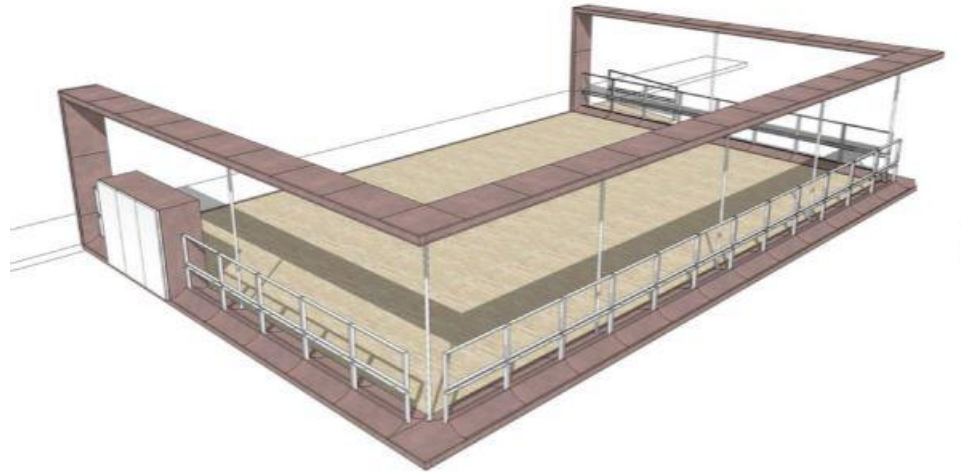


Esempio di modulo completo

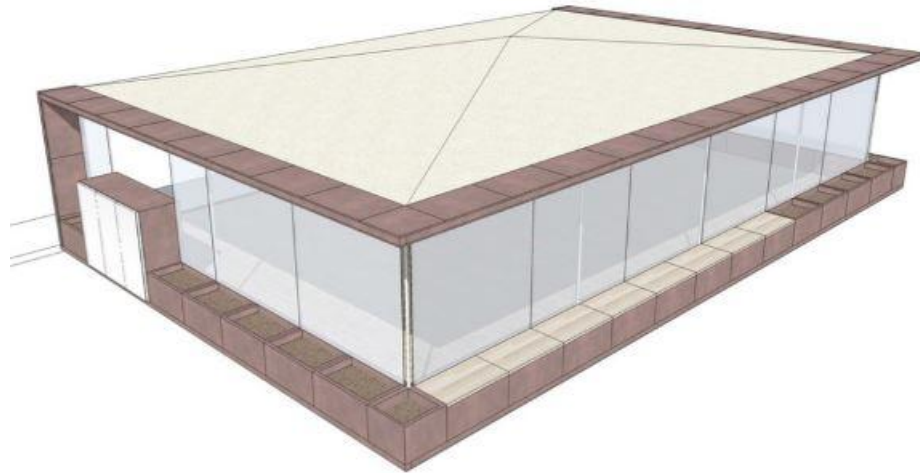
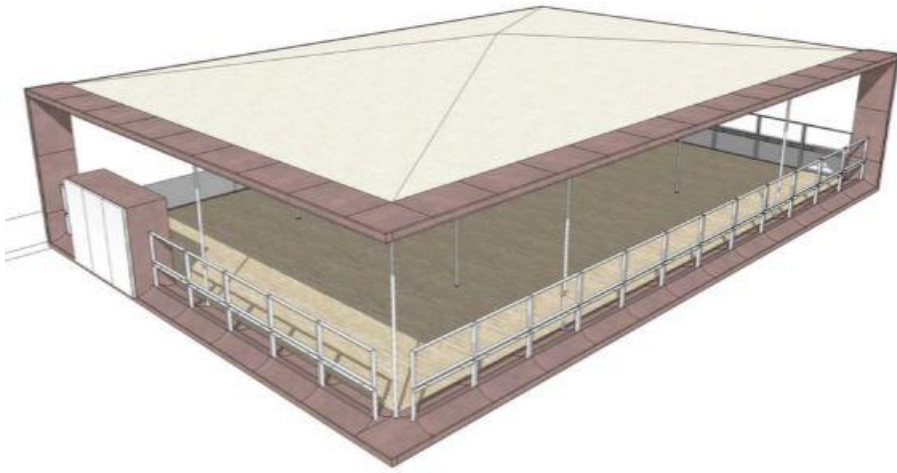
Concorso internazionale di idee bandito dal Comune di Firenze per il Centro Storico



Esempi di composizione

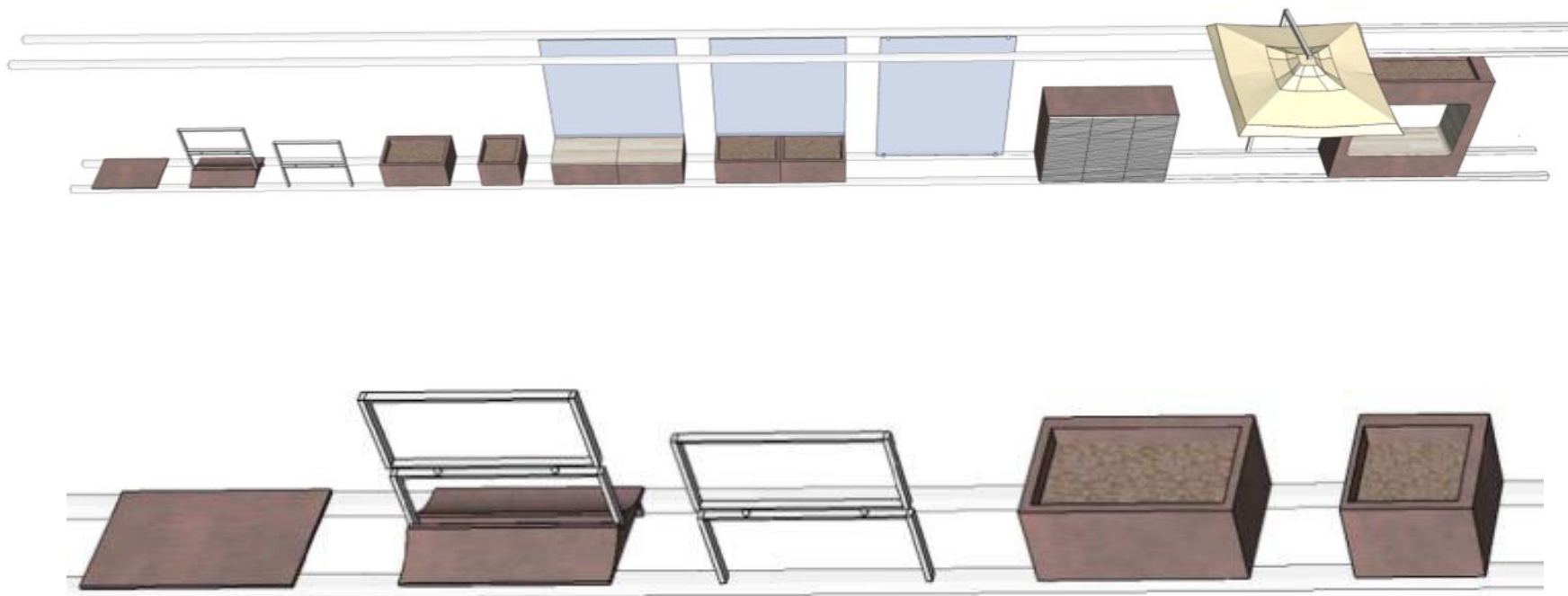


Concorso internazionale di idee bandito dal Comune di Firenze per il Centro Storico



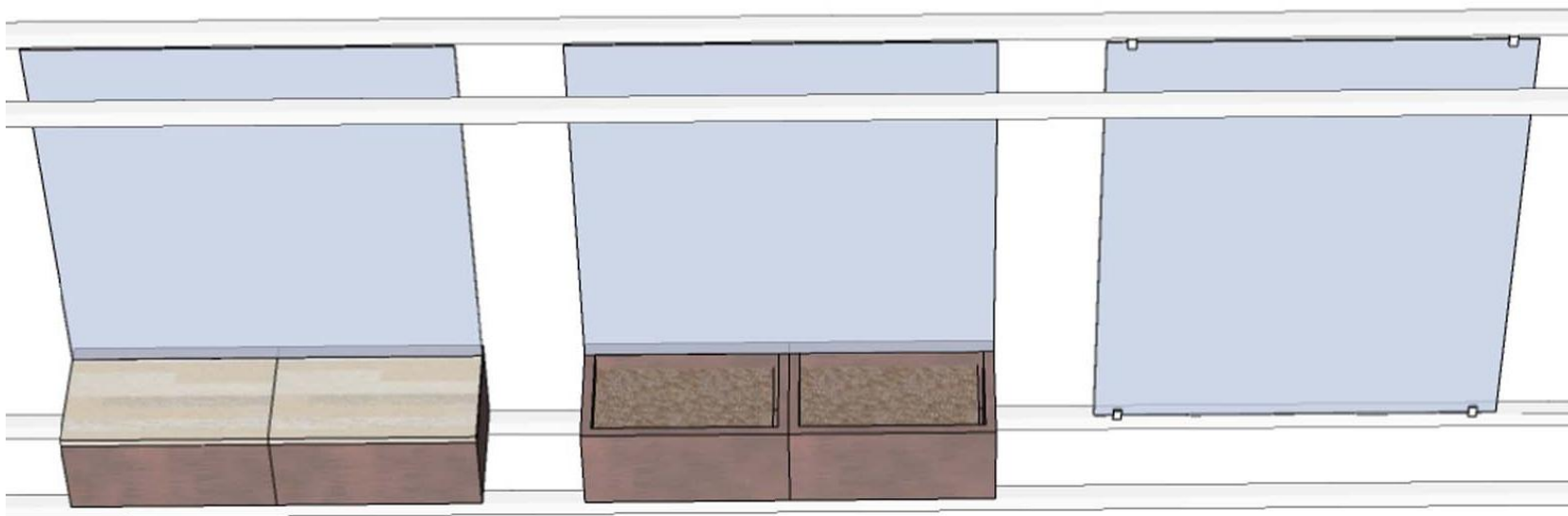
Esempi di composizione

Concorso internazionale di idee bandito dal Comune di Firenze per il Centro Storico



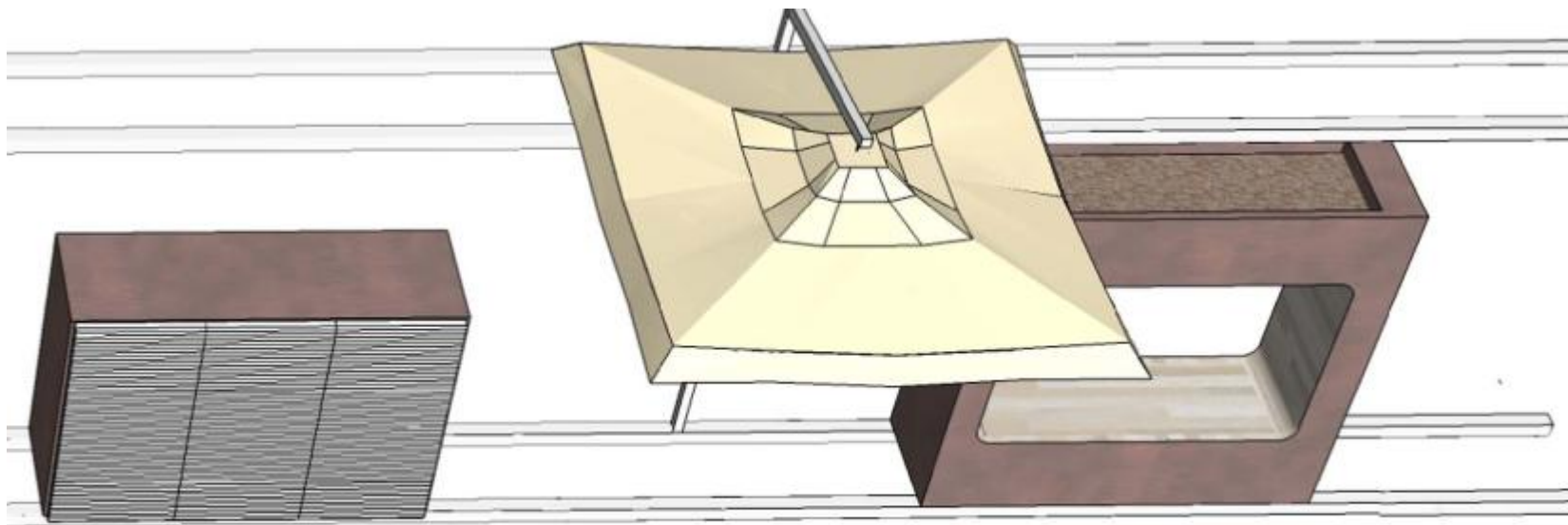
Elementi modulari di arredo attraverso i quali è possibile personalizzare i dehors

Concorso internazionale di idee bandito dal Comune di Firenze per il Centro Storico



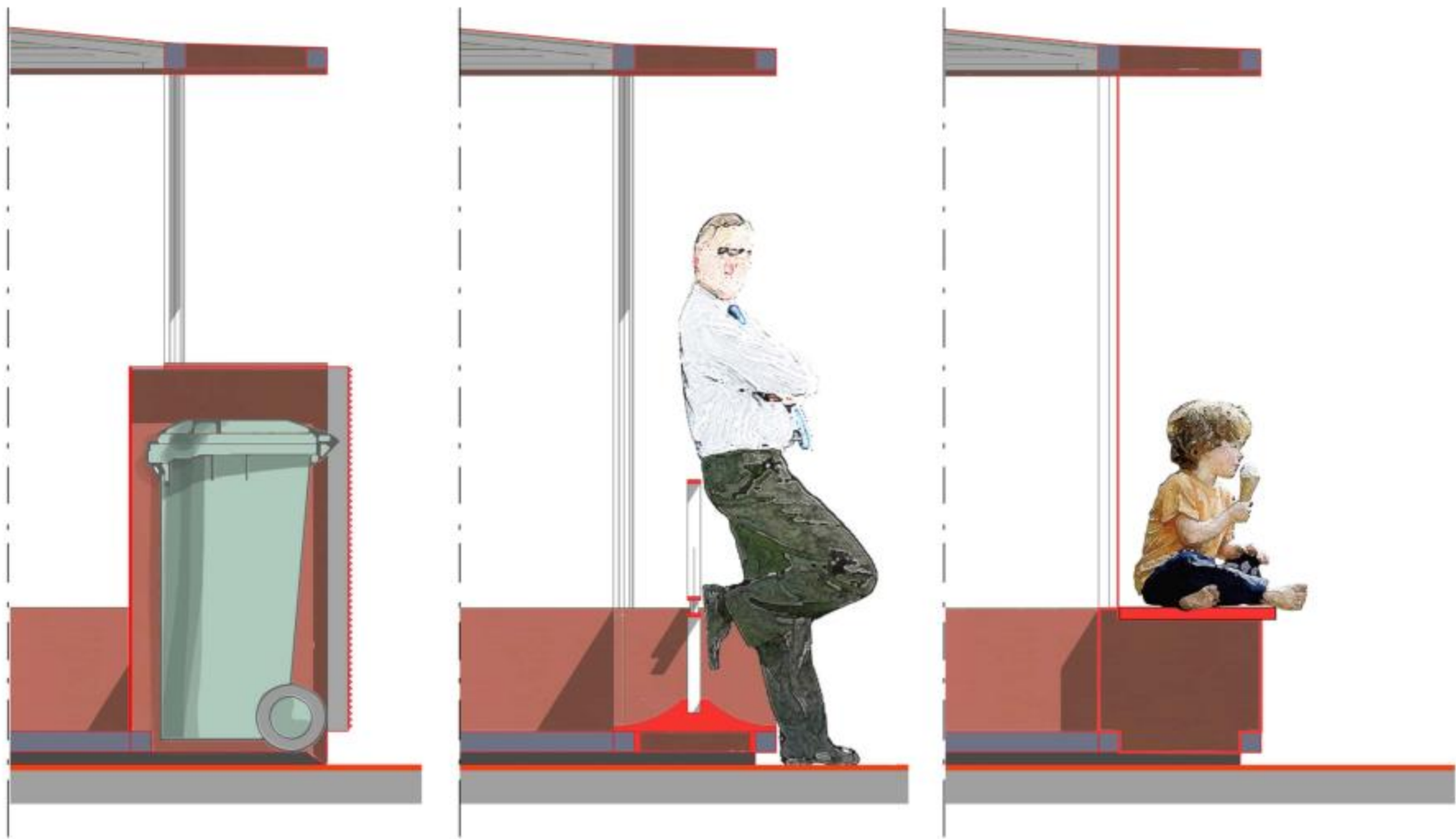
Esempi di tamponatura con panca di cortesia esterna o fioriera.

L'elemento con panca o fioriera è, altresì, utilizzabile per le chiusure stagionali dei dehors di tipo C senza pedana, nelle zone A e B.



Particolare degli elementi modulari di arredo

Concorso internazionale di idee bandito dal Comune di Firenze per il Centro Storico

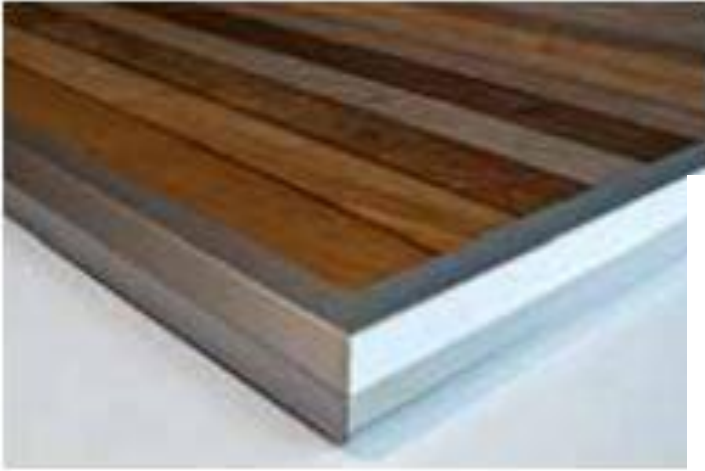


Particolare di sezione relativa agli elementi modulari di arredo

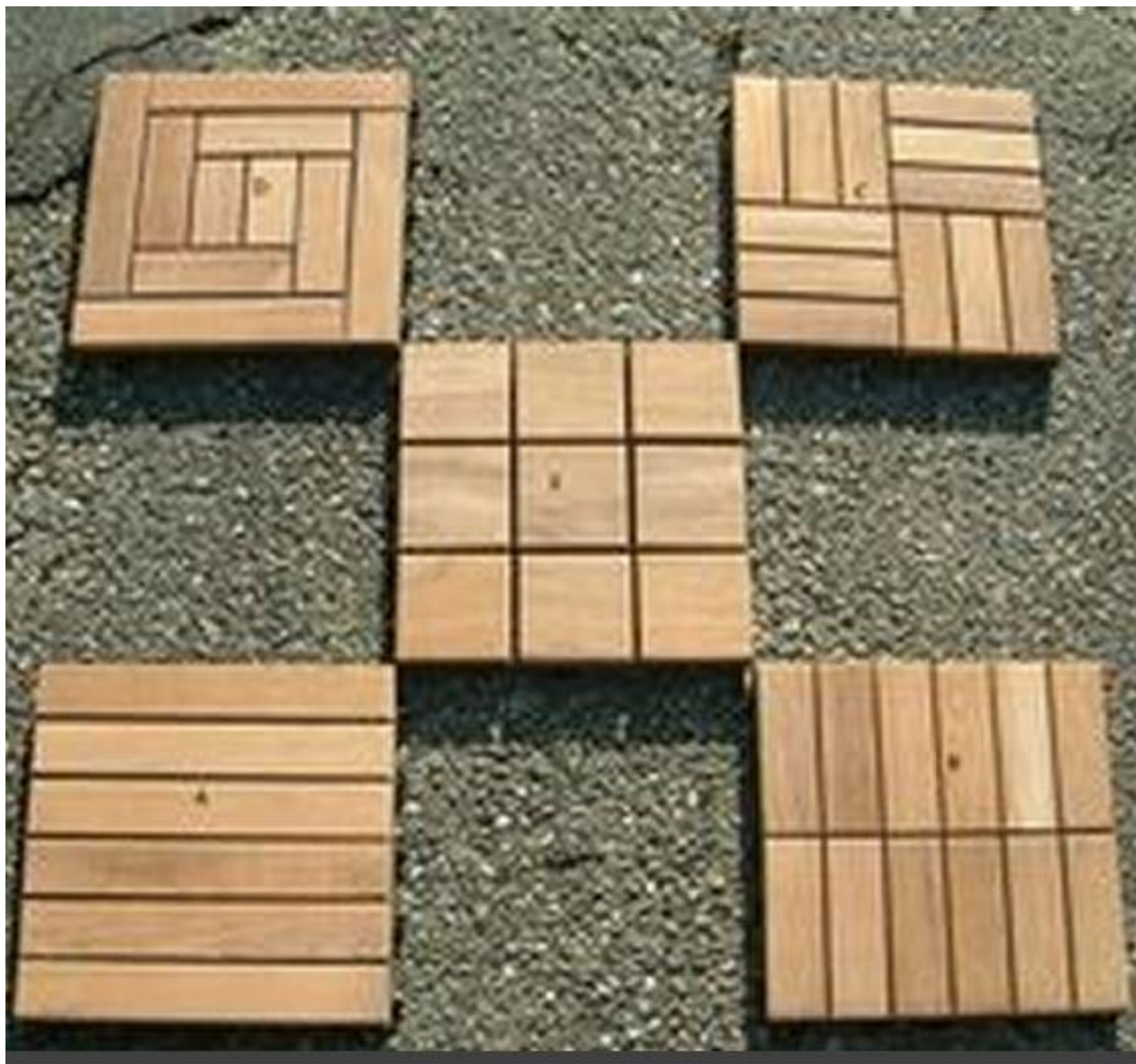
Concorso internazionale di idee bandito dal Comune di Firenze per il Centro Storico



Dehors di tipo D appoggiato a parete. La soluzione è ammessa esclusivamente nell'Area C.



Tipi di pedane



Tipi di pedane