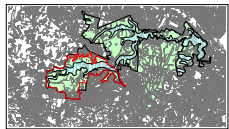




Comune di San Rocco

Departamento urbano

del territorio e dell'ambiente



Piano urbanistico attuativo ambito n. 35 - vallone San Rocco
Stralicio Ciali Annali

Responsabile del progetto

Autore

Stralicio del Piano regolatore generale - tav. n. 6 (particolarizzazione)

TAV. 4 scala 1:2.000

- Perimetro dell'area stralicio del Piano urbanistico attuativo
- Variante al piano regolatore generale - Tav. 6 - Zonizzazione
- Investimenti di interesse storico
 - A - Investimenti di interesse storico
 - As - Strutture e manufatti storici
 - As - Siti archeologici
 - As - Parco storico
 - As - Aggregato di centro storico
- Aggregati urbanici di recente formazione
 - Es - Edificio di interesse
 - Es - Edificio recente
 - Es - Spazio di recente formazione
- Investimenti per la produzione di beni e servizi
 - Da - Investimenti per la produzione di beni e servizi di interesse topologico storico
 - Da - Beni monumentali per la produzione di beni e servizi
 - Da - Beni produttivi (industriali)
- Componenti strutturali di conformazione naturale del territorio
 - Ea - Area agricola
 - Ea - Area boscosa
 - Ea - Area incolta
 - Ea - Area boscaie
 - Ea - Riva - corso d'acqua, stagni e scogliere
- Fa - Componenti strutturali la conformazione naturale del territorio, destinate a parco territoriale
 - Fa1 - Area agricola
 - Fa2 - Area boscaie
 - Fa3 - Area boscosa
 - Fa4 - Area incolta
 - Fa5 - Area boscaie
 - Fa6 - Area boscosa
 - Fa7 - Area incolta
 - Fa8 - Area boscosa
 - Fa9 - Area boscosa
 - Fa10 - Area boscosa
 - Fa11 - Area boscosa
 - Fa12 - Area boscosa
 - Fa13 - Area boscosa
 - Fa14 - Area boscosa
 - Fa15 - Area boscosa
 - Fa16 - Area boscosa
 - Fa17 - Area boscosa
 - Fa18 - Area boscosa
 - Fa19 - Area boscosa
 - Fa20 - Area boscosa
 - Fa21 - Area boscosa
 - Fa22 - Area boscosa
 - Fa23 - Area boscosa
 - Fa24 - Area boscosa
 - Fa25 - Area boscosa
 - Fa26 - Area boscosa
 - Fa27 - Area boscosa
 - Fa28 - Area boscosa
 - Fa29 - Area boscosa
 - Fa30 - Area boscosa
 - Fa31 - Area boscosa
 - Fa32 - Area boscosa
 - Fa33 - Area boscosa
 - Fa34 - Area boscosa
 - Fa35 - Area boscosa
 - Fa36 - Area boscosa
 - Fa37 - Area boscosa
 - Fa38 - Area boscosa
 - Fa39 - Area boscosa
 - Fa40 - Area boscosa
 - Fa41 - Area boscosa
 - Fa42 - Area boscosa
 - Fa43 - Area boscosa
 - Fa44 - Area boscosa
 - Fa45 - Area boscosa
 - Fa46 - Area boscosa
 - Fa47 - Area boscosa
 - Fa48 - Area boscosa
 - Fa49 - Area boscosa
 - Fa50 - Area boscosa
 - Fa51 - Area boscosa
 - Fa52 - Area boscosa
 - Fa53 - Area boscosa
 - Fa54 - Area boscosa
 - Fa55 - Area boscosa
 - Fa56 - Area boscosa
 - Fa57 - Area boscosa
 - Fa58 - Area boscosa
 - Fa59 - Area boscosa
 - Fa60 - Area boscosa
 - Fa61 - Area boscosa
 - Fa62 - Area boscosa
 - Fa63 - Area boscosa
 - Fa64 - Area boscosa
 - Fa65 - Area boscosa
 - Fa66 - Area boscosa
 - Fa67 - Area boscosa
 - Fa68 - Area boscosa
 - Fa69 - Area boscosa
 - Fa70 - Area boscosa
 - Fa71 - Area boscosa
 - Fa72 - Area boscosa
 - Fa73 - Area boscosa
 - Fa74 - Area boscosa
 - Fa75 - Area boscosa
 - Fa76 - Area boscosa
 - Fa77 - Area boscosa
 - Fa78 - Area boscosa
 - Fa79 - Area boscosa
 - Fa80 - Area boscosa
 - Fa81 - Area boscosa
 - Fa82 - Area boscosa
 - Fa83 - Area boscosa
 - Fa84 - Area boscosa
 - Fa85 - Area boscosa
 - Fa86 - Area boscosa
 - Fa87 - Area boscosa
 - Fa88 - Area boscosa
 - Fa89 - Area boscosa
 - Fa90 - Area boscosa
 - Fa91 - Area boscosa
 - Fa92 - Area boscosa
 - Fa93 - Area boscosa
 - Fa94 - Area boscosa
 - Fa95 - Area boscosa
 - Fa96 - Area boscosa
 - Fa97 - Area boscosa
 - Fa98 - Area boscosa
 - Fa99 - Area boscosa
 - Fa100 - Area boscosa
- Fa - Altiplani rurali
 - Fa - Altiplano rurale
 - Fa - Parco centrale di Pogonovo
 - Fa - Strada pubblica di uso pubblico e collettivo
 - Fa - Parco e nodi di interscambio
 - Fa - Investimenti stralicio per la produzione di servizi turistici
 - Fa - Investimenti stralicio
 - Gi - Investimenti urbanici integrati

