

COMUNE DI NAPOLI

ATTREZZATURA AD USO PUBBLICO

Art. 56 N.T.A. del P.R.G. di Napoli - D.G.C. n° 1882/2006 - e smi
PORZIONE DI IMMOBILE VIA MONTEDONZELLI 46/48 - NAPOLI
Approvazione Fattibilità FASE I - D.G.C. n° 483 del 29.12.2020

PROGETTO ESECUTIVO

PROPRIETA' E PROPONENTE:

CONCRETA SVILUPPO S.R.L.
*Amministratore
Dott. Vincenzo Basso*

ELABORATO :

IE- IMPIANTI ELETTRICI E SPECIALI
Schemi unifilari e fronti quadri elettrici

SCALA:

ELABORATO :

ES.IE.G.11

NAPOLI	ELABORATO	VISTO	APPROVATO
DATA	Ottobre 2023	Ottobre 2023	Ottobre 2023
SIGLA			
MODIFICHE	1		
	2		
	3		

FORMATO:

A4

FILE:

ES.IE.G.11.dwg

ARCHIVIO:

06/17 - 470

PROGETTAZIONE :



SERVIZI INTEGRATI
engineering and consulting services

Ing. Nicola Salzano de Luna
Arch. Maria Rosaria Salzano de Luna



Progetto

Disegnato

N° Disegno

Tensione di esercizio

400/230

Distribuzione

TT

Quadro

Q1 - QUADRO GENERALE

P.I. secondo norma

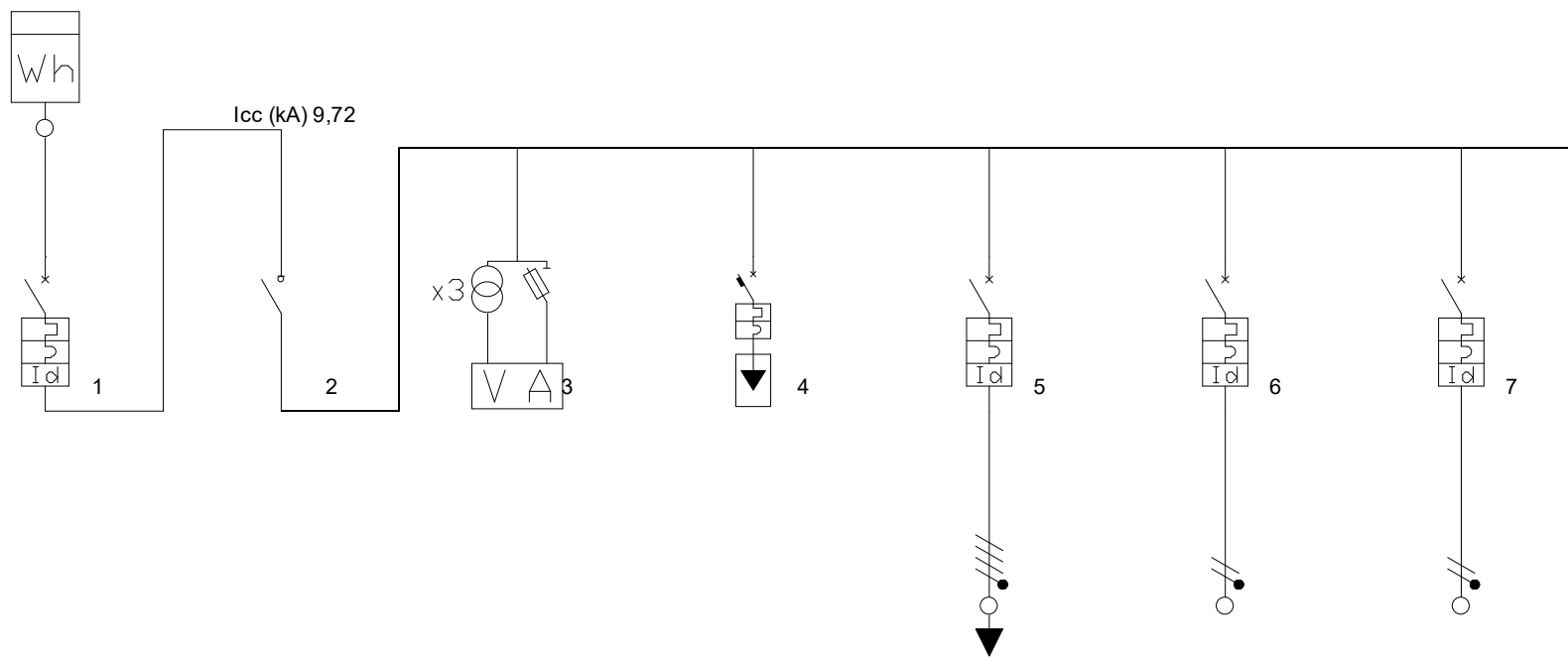
CEI EN 60947-2 Icu

Norma posa cavi

CEI UNEL 35024 - 35026

Stato progetto

Calcolato



Descrizione	SOTTOCONTATORE	GENRALE QUADRO	MISURE	SCARICATORE DI SOVRATENSIONE	ALIMENTAZIONE QCDZ	PRESE UFFICI 1 LIVELLO	PRESE ACCETTAZIONE 1 LIVELLO
Fasi della linea	L1L2L3N	L1L2L3N	L1L2L3N	L1L2L3N	L1L2L3N	L3N	L1N
Potenza totale	49,740 kW	49,740 kW	0,000 kW	0,000 kW	28,050 kW	2,000 kW	2,000 kW
Cos ϕ	0,82	0,82	0	0,9	0,82	0,8	0,8
Coeff Utilizz./Contemp. Ku/Kc	0,6/1	0,86/0,7	0/0	1/1	0,75/1	1/1	1/1
Potenza effettiva	29,909 kW	29,909 kW	0,000 kW	0,000 kW	21,038 kW	2,000 kW	2,000 kW
Corrente di impiego Ib (A)	59,75001	59,75001	0	0	50,60065	10,87	10,87
Corrente nominale In (A)	125,00	200,00	0,00	0,00	63,00	16,00	16,00
Potere di interruzione (kA)	16	0	0	10	16	20	20
Poli	Tetrapolare	Tetrapolare	Tetrapolare	Tetrapolare	Tetrapolare	Bipolare	Bipolare
I diff. (A) / Rit.diff. (s)	0,03(A)/0(s)				0,03(A)/0(s)	0,03(A)/0(s)	0,03(A)/0(s)
Tipo di cavo	Unipolare con guaina	Unipolare senza	Unipolare senza	Unipolare senza	Multipolare	Multipolare	Multipolare
Sigla cavo	FG16R16 0,6/1 kV				FG16OR16 0,6/1 kV	FG16OM16 0,6/1kV	FG16R16 0,6/1kV
Sezione di fase (mm²)	1 x 70				1 x 16	1 x 4	1 x 4
Sezione di neutro (mm²)	1 x 35				1 x 16	1 x 4	1 x 4
Sezione di PE (mm²)	1 x 25				1 x 16	1 x 4	1 x 4
Portata cavo di fase (A)	268	0	0	0	80	40	33
Iz nominale cavo di fase (A)	268	0	0	0	80	40	33
Lunghezza linea a valle (m)	0	0	0	0	30	15	10
c.d.t. effett. tratto/impianto (%)	0,03 / 0,03	0,00 / 0,03	0,00 / 0,03	0,00 / 0,03	0,84 / 0,87	0,69 / 0,72	0,46 / 0,49
Icc 3 F - Max inizio linea (kA)	9,72	9,720121	0	0	9,720121	0	0
Icc F-N - Min fine linea (kA)	5,687015	5,687015	0	0	1,957095	1,120087	1,569684

Progetto

Disegnato

N° Disegno

Tensione di esercizio

400/230

Distribuzione

TT

Quadro

Q1 - QUADRO GENERALE

P.I. secondo norma

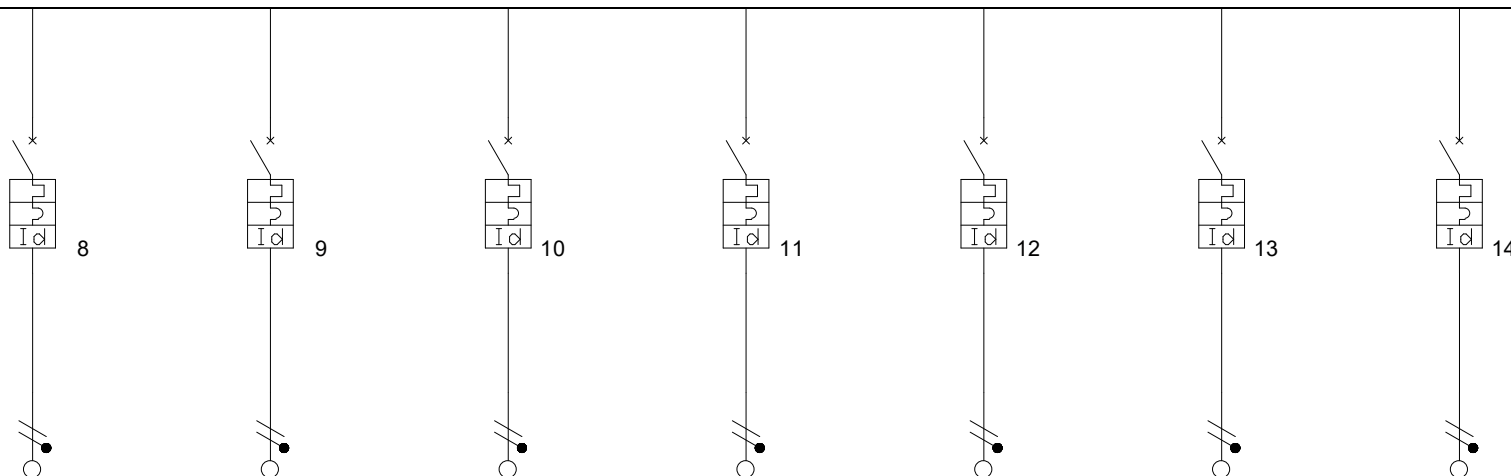
CEI EN 60947-2 Icu

Norma posa cavi

CEI UNEL 35024 - 35026

Stato progetto

Calcolato



Descrizione	PRESE WC1 LIVELLO	PRESE UFFICI 2 LIVELLO	PRESE WC2 LIVELLO	PRESE UFFICI 3 LIVELLO	PRESE WC 3 LIVELLO	PRESE UFFICI 4 LIVELLO	PRESE WC 4 LIVELLO
Fasi della linea	L2N	L3N	L2N	L1N	L3N	L1N	L2N
Potenza totale	1,500 kW	2,000 kW	1,500 kW	2,000 kW	1,500 kW	2,000 kW	1,500 kW
Cos ϕ	0,8	0,8	0,8	0,8	0,8	0,8	0,8
Coeff Utilizz./Contemp. Ku/Kc	1/1	1/1	1/1	1/1	1/1	1/1	1/1
Potenza effettiva	1,500 kW	2,000 kW	1,500 kW	2,000 kW	1,500 kW	2,000 kW	1,500 kW
Corrente di impiego Ib (A)	8,15	10,87	8,15	10,87	8,15	10,87	8,15
Corrente nominale In (A)	16,00	16,00	16,00	16,00	16,00	16,00	16,00
Potere di interruzione (kA)	20	20	20	20	20	20	20
Poli	Bipolare	Bipolare	Bipolare	Bipolare	Bipolare	Bipolare	Bipolare
I diff. (A) / Rit.diff. (s)	0,03(A)/0(s)	0,03(A)/0(s)	0,03(A)/0(s)	0,03(A)/0(s)	0,03(A)/0(s)	0,03(A)/0(s)	0,03(A)/0(s)
Tipo di cavo	Multipolare	Multipolare	Multipolare	Multipolare	Multipolare	Multipolare	Multipolare
Sigla cavo	FG160R16 0,6/1kV	FG160R16 0,6/1kV	FG160R16 0,6/1kV	FG160R16 0,6/1kV	FG160R16 0,6/1kV	FG160R16 0,6/1kV	FG160R16 0,6/1kV
Sezione di fase (mm²)	1 x 4	1 x 4	1 x 4	1 x 4	1 x 4	1 x 4	1 x 4
Sezione di neutro (mm²)	1 x 4	1 x 4	1 x 4	1 x 4	1 x 4	1 x 4	1 x 4
Sezione di PE (mm²)	1 x 4	1 x 4	1 x 4	1 x 4	1 x 4	1 x 4	1 x 4
Portata cavo di fase (A)	33	28	40	28	40	28	40
Iz nominale cavo di fase (A)	33	40	40	40	40	40	40
Lunghezza linea a valle (m)	10	35	35	40	40	45	45
c.d.t. effett. tratto/impianto (%)	0,34 / 0,37	1,62 / 1,64	1,21 / 1,24	1,85 / 1,87	1,38 / 1,41	2,08 / 2,11	1,56 / 1,58
Icc 3 F - Max inizio linea (kA)	0	0	0	0	0	0	0
Icc F-N - Min fine linea (kA)	1,569684	0,5184631	0,5184631	0,4568865	0,4568865	0,4083606	0,4083606

Progetto**Disegnato****N° Disegno****Tensione di esercizio**

400/230

Distribuzione

TT

Quadro

Q1 - QUADRO GENERALE

P.I. secondo norma

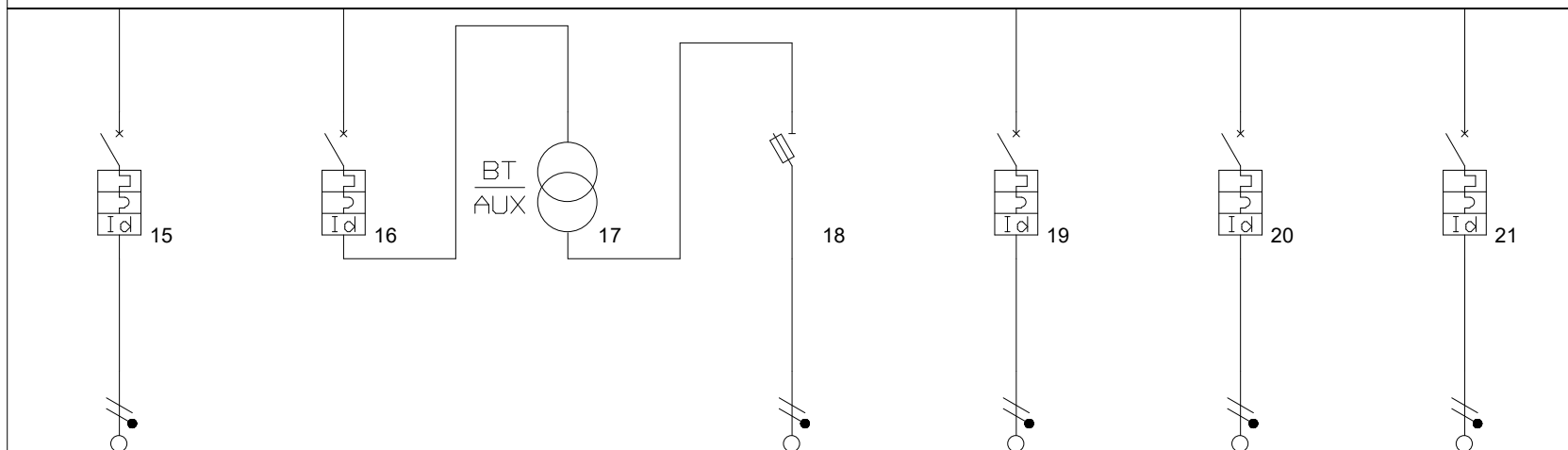
CEI EN 60947-2 Icu

Norma posa cavi

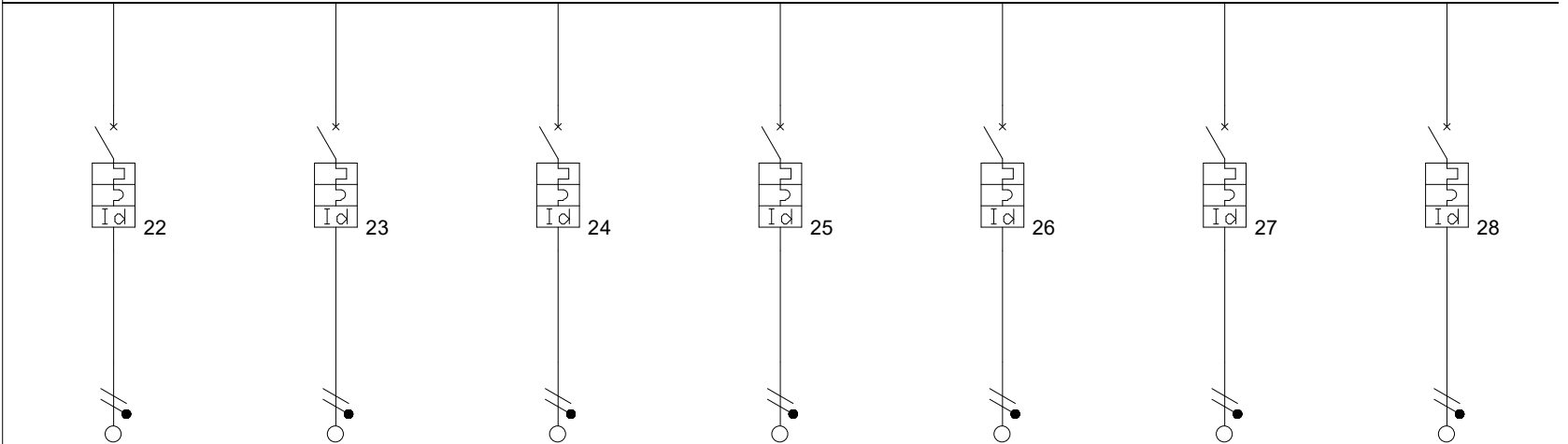
CEI UNEL 35024 - 35026

Stato progetto

Calcolato



Descrizione	PRESE WC E SPOGLIATOI	AUSILIARI	TRASFO 230/24V 200VA		FAN COIL LIVELLI 1 E 2	FAN COIL LIVELLI 3-4-5	VIDEOCITOFONO
Fasi della linea	L3N	L1N	L1N	L1N	L1N	L2N	L3N
Potenza totale	2,000 kW	0,000 kW	0,000 kW	0,000 kW	0,150 kW	0,250 kW	0,250 kW
Cos ϕ	0,8	0,9	0,9	0,9	0,8	0,8	0,8
Coeff Utilizz./Contemp. Ku/Kc	1/1	1/1	1/1	1/1	1/1	1/1	1/1
Potenza effettiva	2,000 kW	0,000 kW	0,000 kW	0,000 kW	0,150 kW	0,250 kW	0,250 kW
Corrente di impiego Ib (A)	10,87	0	0	0	0,82	1,36	1,36
Corrente nominale In (A)	16,00	6,00	0,00	10,00	10,00	10,00	10,00
Potere di interruzione (kA)	20	6	0	100	6	6	6
Poli	Bipolare	Unipolare+Neutro 2		Unipolare+Neutro 2	Bipolare	Bipolare	Bipolare
I diff. (A) / Rit.diff. (s)	0,03(A)/0(s)	0,03(A)/0(s)			0,03(A)/0(s)	0,03(A)/0(s)	0,03(A)/0(s)
Tipo di cavo	Multipolare	Unipolare senza	Unipolare senza	Unipolare senza	Multipolare	Multipolare	Multipolare
Sigla cavo	FG160R16 0,6/1kV				FG160R16 0,6/1kV	FG160R16 0,6/1kV	FG160R16 0,6/1kV
Sezione di fase (mm²)	1 x 4			1 x 2,5	1 x 4	1 x 4	1 x 2,5
Sezione di neutro (mm²)	1 x 4			1 x 2,5	1 x 4	1 x 4	1 x 2,5
Sezione di PE (mm²)	1 x 4			1 x 2,5	1 x 4	1 x 4	1 x 2,5
Portata cavo di fase (A)	40	0	0	24	40	40	30
Iz nominale cavo di fase (A)	40	0	0	24	40	40	30
Lunghezza linea a valle (m)	60	0	0	1	15	60	10
c.d.t. effett. tratto/impianto (%)	2,78 / 2,81	0,00 / 0,03	0,00 / 0,03	0,00 / 0,03	0,05 / 0,08	0,34 / 0,37	0,09 / 0,12
Icc 3 F - Max inizio linea (kA)	0	0	0	0	0	0	0
Icc F-N - Min fine linea (kA)	0,3096379	5,687015	0	0	1,120087	0,3096379	1,055012

Progetto Disegnato N° Disegno Tensione di esercizio 400/230 Distribuzione TT Quadro Q1 - QUADRO GENERALE P.I. secondo norma CEI EN 60947-2 Icu Norma posa cavi CEI UNEL 35024 - 35026 Stato progetto Calcolato								
	Descrizione	CENTRALE ALLARME INCENDIO	LUCE LIVELLO 1	LUCE LIVELLO 2	LUCE LIVELLO 3	LUCE LIVELLO 4	LUCE LIVELLO 5	LUCE SICUREZZA
	Fasi della linea	L1N	L3N	L1N	L2N	L3N	L1N	L2N
	Potenza totale	0,500 kW	0,250 kW	0,250 kW	0,250 kW	0,250 kW	0,250 kW	0,250 kW
	Cos ø	0,8	1	1	1	1	1	1
	Coeff Utilizz./Contemp. Ku/Kc	1/1	1/1	1/1	1/1	1/1	1/1	1/1
	Potenza effettiva	0,500 kW	0,250 kW	0,250 kW	0,250 kW	0,250 kW	0,250 kW	0,250 kW
Corrente di impiego Ib (A)	2,72	1,09	1,09	1,09	1,09	1,09	1,09	
Corrente nominale In (A)	10,00	10,00	10,00	10,00	10,00	10,00	10,00	
Potere di interruzione (kA)	6	6	6	6	6	6	6	
Poli	Bipolare	Bipolare	Bipolare	Bipolare	Bipolare	Bipolare	Bipolare	
I diff. (A) / Rit.diff. (s)	0,03(A)/0(s)	0,03(A)/0(s)	0,03(A)/0(s)	0,03(A)/0(s)	0,03(A)/0(s)	0,03(A)/0(s)	0,03(A)/0(s)	
Tipo di cavo	Multipolare	Multipolare	Multipolare	Multipolare	Multipolare	Multipolare	Multipolare	
Sigla cavo	FG160R16 0,6/1kV	FG160R16 0,6/1kV	FG160R16 0,6/1kV	FG160R16 0,6/1kV	FG160R16 0,6/1kV	FG160R16 0,6/1kV	FG160R16 0,6/1kV	
Sezione di fase (mm²)	1 x 2,5	1 x 2,5	1 x 2,5	1 x 2,5	1 x 2,5	1 x 2,5	1 x 2,5	
Sezione di neutro (mm²)	1 x 2,5	1 x 2,5	1 x 2,5	1 x 2,5	1 x 2,5	1 x 2,5	1 x 2,5	
Sezione di PE (mm²)	1 x 2,5	1 x 2,5	1 x 2,5	1 x 2,5	1 x 2,5	1 x 2,5	1 x 2,5	
Portata cavo di fase (A)	30	30	30	30	30	30	30	
Iz nominale cavo di fase (A)	30	30	30	30	30	30	30	
Lunghezza linea a valle (m)	10	20	25	30	35	40	45	
c.d.t. effett. tratto/impianto (%)	0,18 / 0,21	0,18 / 0,21	0,23 / 0,25	0,27 / 0,30	0,32 / 0,35	0,37 / 0,39	0,41 / 0,44	
Icc 3 F - Max inizio linea (kA)	0	0	0	0	0	0	0	
Icc F-N - Min fine linea (kA)	1,055012	0,5615295	0,4547812	0,3820829	0,3294002	0,2894738	0,2581738	

Progetto**Disegnato****N° Disegno****Tensione di esercizio**

400/230

Distribuzione

TT

Quadro

Q1 - QUADRO GENERALE

P.I. secondo norma

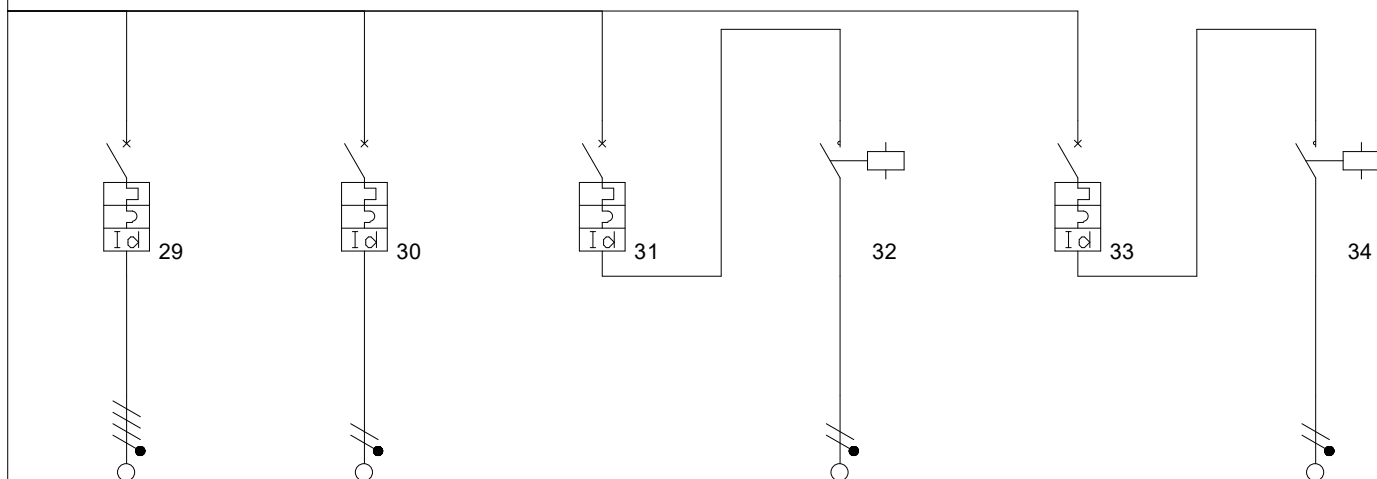
CEI EN 60947-2 Icu

Norma posa cavi

CEI UNEL 35024 - 35026

Stato progetto

Calcolato



Descrizione	SCORTA	SCORTA	ILLUMINAZIONE SCALE LIVELLO 1	COMANDO AREE COMUNI SCALE/LIV.1	ILLUMINAZIONE LIVELLO 2-3-4-5	COMANDO LIV.1-2-3-4-5	
Fasi della linea	L1L2L3N	L1N	L1N	L1N	L2N	L2N	
Potenza totale	0,000 kW	0,000 kW	0,800 kW	0,800 kW	0,240 kW	0,240 kW	
Cos ϕ	0,9	0,9	0,9	0,9	0,9	0,9	
Coeff Utilizz./Contemp. Ku/Kc	1/1	1/1	1/1	1/1	1/1	1/1	
Potenza effettiva	0,000 kW	0,000 kW	0,800 kW	0,800 kW	0,240 kW	0,240 kW	
Corrente di impiego Ib (A)	0	0	3,86	3,86	1,16	1,16	
Corrente nominale In (A)	16,00	10,00	10,00	16,00	10,00	16,00	
Potere di interruzione (kA)	10	6	6	0	20	0	
Poli	Tetrapolare	Bipolare	Bipolare	Bipolare	Bipolare	Bipolare	
I diff. (A) / Rit.diff. (s)	0,3(A)/0(s)	0,3(A)/0(s)	0,03(A)/0(s)		0,03(A)/0(s)		
Tipo di cavo	Multipolare	Multipolare	Multipolare	Multipolare	Multipolare	Multipolare	
Sigla cavo			FG160R16 0,6/1kV	FG160R16 0,6/1kV	FG160R16 0,6/1kV	FG160R16 0,6/1kV	
Sezione di fase (mm²)				1 x 2,5		1 x 2,5	
Sezione di neutro (mm²)				1 x 2,5		1 x 2,5	
Sezione di PE (mm²)				1 x 2,5		1 x 2,5	
Portata cavo di fase (A)	0	0	0	25	0	25	
Iz nominale cavo di fase (A)	0	0	0	25	0	25	
Lunghezza linea a valle (m)	0	0	0	40	0	80	
c.d.t. effett. tratto/impianto (%)	0,00 / 0,03	0,00 / 0,03	0,00 / 0,03	1,18 / 1,20	0,00 / 0,03	0,71 / 0,73	
Icc 3 F - Max inizio linea (kA)	9,720121	0	0	0	0	0	
Icc F-N - Min fine linea (kA)	5,687015	5,687015	5,687015	0,2894738	5,687015	0,1469245	

Progetto

Disegnato

N° Disegno

Tensione di esercizio

400/230

Distribuzione

TT

Quadro

Q2 - QCDZ

P.I. secondo norma

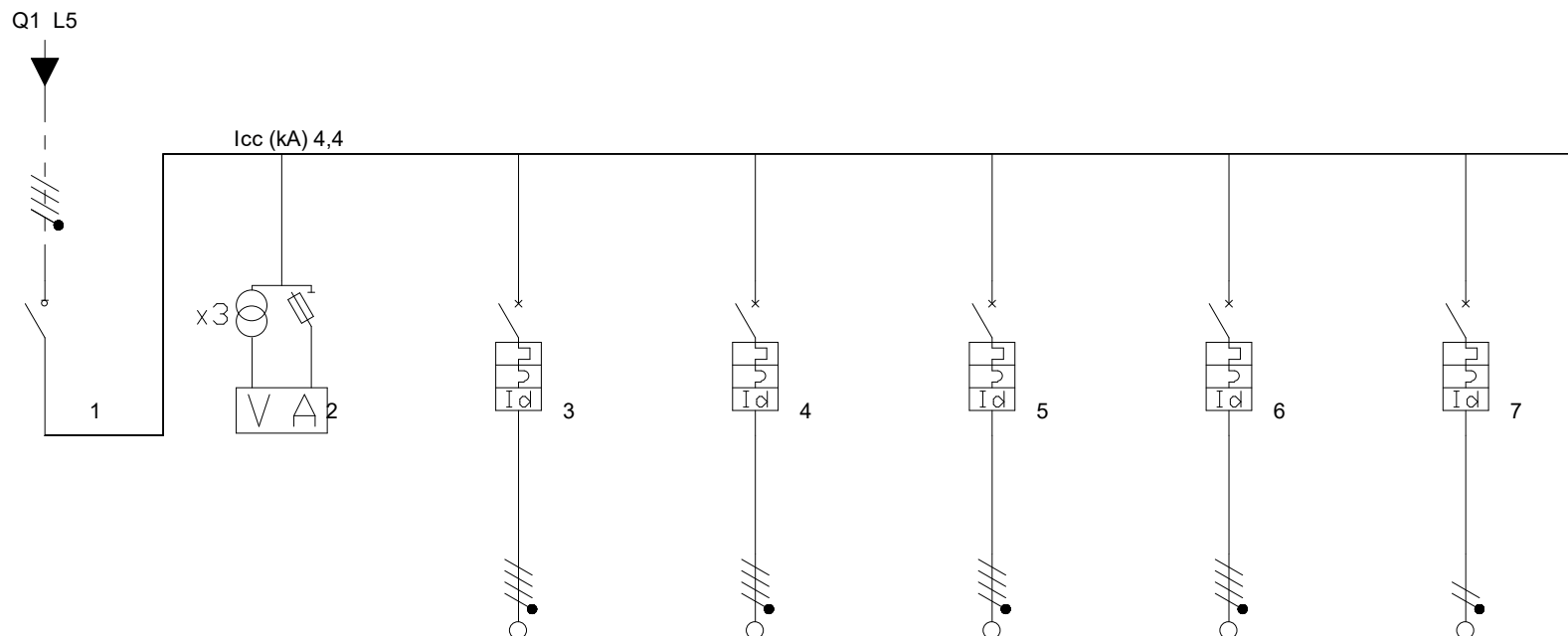
CEI EN 60947-2 Icu

Norma posa cavi

CEI UNEL 35024 - 35026

Stato progetto

Calcolato



Descrizione	GENERALE QUADRO	MISURE	QUADRO CONTROLLO UTAP	UNITA' ESTERNA UTA	UNITA' ESTERNA 1	UNITA' ESTERNA ACS	UNITA' INTERNA ACS
Fasi della linea	L1L2L3N	L1L2L3N	L1L2L3N	L1L2L3N	L1L2L3N	L1L2L3N	L2N
Potenza totale	28,050 kW	0,000 kW	7,000 kW	7,000 kW	7,000 kW	4,000 kW	2,800 kW
Cos ϕ	0,82	0	0,9	0,9	0,7	0,7	0,9
Coeff Utilizz./Contemp. Ku/Kc	1/0,75	0/0	1/1	1/1	1/1	1/1	1/1
Potenza effettiva	21,038 kW	0,000 kW	7,000 kW	7,000 kW	7,000 kW	4,000 kW	2,800 kW
Corrente di impiego Ib (A)	50,60065	0	12,49	14,05	18,06	10,32	13,53
Corrente nominale In (A)	63,00	0,00	20,00	20,00	25,00	20,00	16,00
Potere di interruzione (kA)	0	0	12,5	12,5	10	12,5	20
Poli	Tetrapolare	Tetrapolare	Tetrapolare	Tetrapolare	Tetrapolare	Tetrapolare	Bipolare
I diff. (A) / Rit.diff. (s)			0,3(A)/0(s)	0,3(A)/0(s)	0,3(A)/0(s)	0,3(A)/0(s)	0,3(A)/0(s)
Tipo di cavo	Unipolare senza	Unipolare senza	Multipolare	Multipolare	Multipolare	Multipolare	Multipolare
Sigla cavo			FG160R16 0,6/1kV	FG160R16 0,6/1kV		FG160R16 0,6/1kV	
Sezione di fase (mm²)			1 x 4	1 x 4	1 x 4	1 x 4	1 x 4
Sezione di neutro (mm²)			1 x 4	1 x 4	1 x 4	1 x 4	1 x 4
Sezione di PE (mm²)			1 x 4	1 x 4	1 x 4	1 x 4	1 x 4
Portata cavo di fase (A)	0	0	35	35	35	35	40
Iz nominale cavo di fase (A)	0	0	35	35	35	35	40
Lunghezza linea a valle (m)	0	0	15	15	15	15	25
c.d.t. effett. tratto/impianto (%)	0,00 / 0,87	0,00 / 0,87	0,44 / 1,31	0,50 / 1,37	0,51 / 1,38	0,29 / 1,16	1,61 / 2,48
Icc 3 F - Max inizio linea (kA)	4,39972	0	4,39972	4,39972	4,39972	4,39972	0
Icc F-N - Min fine linea (kA)	1,957095	0	0,7830127	0,7830127	0,7830127	0,7830127	0,5569785

Progetto

Disegnato

N° Disegno

Tensione di esercizio

400/230

Distribuzione

TT

Quadro

Q2 - QCDZ

P.I. secondo norma

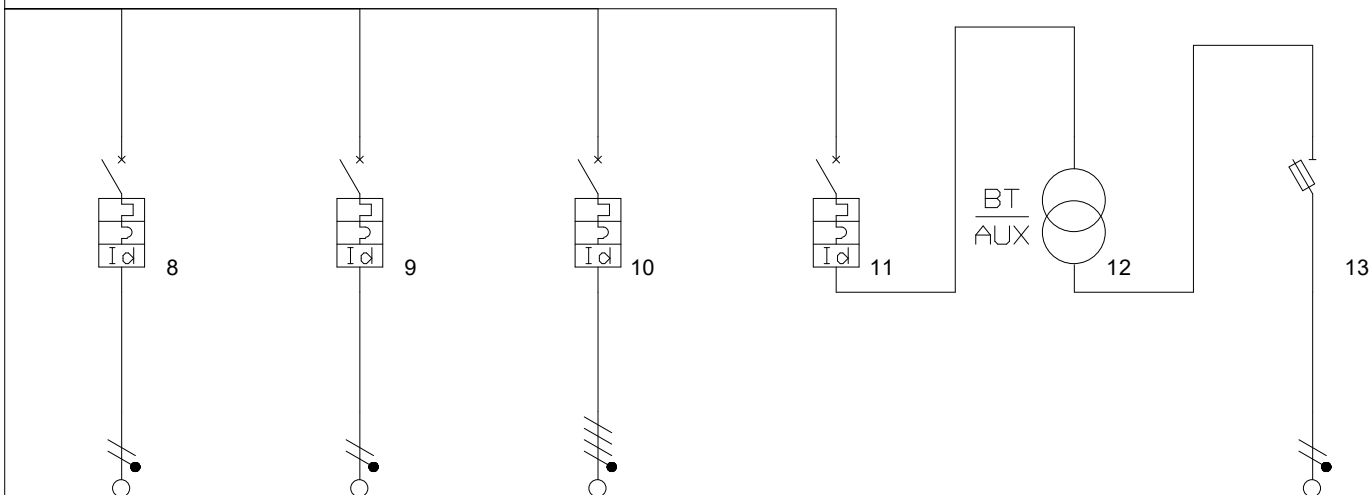
CEI EN 60947-2 Icu

Norma posa cavi

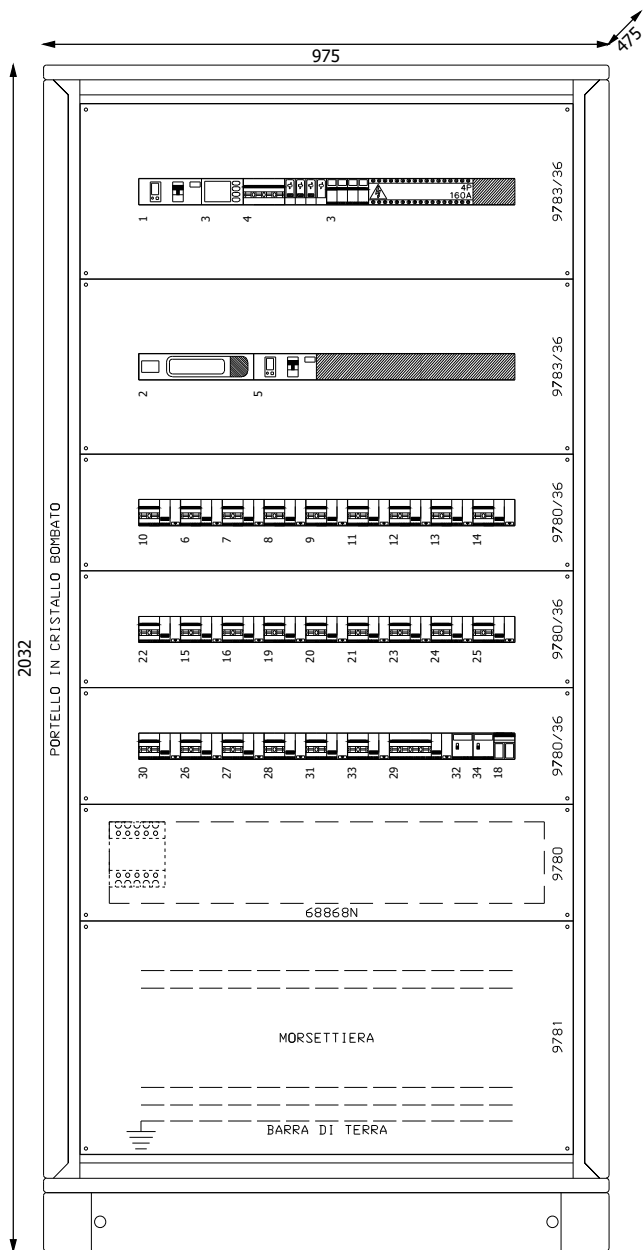
CEI UNEL 35024 - 35026

Stato progetto

Calcolato



Descrizione	LUCE TERRAZZO	SCORTA	SCORTA	AUSILIARI	TRASFO 230/24V 200VA		
Fasi della linea	L3N	L1N	L1L2L3N	L1N	L1N	L1N	
Potenza totale	0,250 kW	0,000 kW	0,000 kW	0,000 kW	0,000 kW	0,000 kW	
Cos ϕ	0,9	0,9	0,9	0,9	0,9	0,9	
Coeff Utilizz./Contemp. Ku/Kc	1/1	1/1	1/1	1/1	1/1	1/1	
Potenza effettiva	0,250 kW	0,000 kW	0,000 kW	0,000 kW	0,000 kW	0,000 kW	
Corrente di impiego Ib (A)	1,21	0	0	0	0	0	
Corrente nominale In (A)	10,00	10,00	16,00	6,00	0,00	10,00	
Potere di interruzione (kA)	6	6	10	6	0	100	
Poli	Bipolare	Bipolare	Tetrapolare	Unipolare+Neutro 2		Unipolare+Neutro 2	
I diff. (A) / Rit.diff. (s)	0,3(A)/0(s)	0,3(A)/0(s)	0,3(A)/0(s)	0,03(A)/0(s)			
Tipo di cavo	Multipolare	Multipolare	Multipolare	Unipolare senza	Unipolare senza	Unipolare senza	
Sigla cavo							
Sezione di fase (mm ²)	1 x 2,5					1 x 2,5	
Sezione di neutro (mm ²)	1 x 25					1 x 2,5	
Sezione di PE (mm ²)	1 x 2,5					1 x 2,5	
Portata cavo di fase (A)	30	0	0	0	0	24	
Iz nominale cavo di fase (A)	30	0	0	0	0	24	
Lunghezza linea a valle (m)	25	0	0	0	0	1	
c.d.t. effett. tratto/impianto (%)	0,23 / 1,10	0,00 / 0,87	0,00 / 0,87	0,00 / 0,87	0,00 / 0,87	0,00 / 0,87	
Icc 3 F - Max inizio linea (kA)	0	0	4,39972	0	0	0	
Icc F-N - Min fine linea (kA)	0,6086783	1,957095	1,957095	1,957095	0	0	



Progetto	Tipologia	Disegno	Esecutore	
Descrizione Q1 QUADRO GENERALE	Note	Data 12/10/2023	Aggiornamento	

COMUNE DI NAPOLI

ATTREZZATURA AD USO PUBBLICO

Art. 56 N.T.A. del P.R.G. di Napoli - D.G.C. n° 1882/2006 - e smi
PORZIONE DI IMMOBILE VIA MONTEDONZELLI 46/48 - NAPOLI
Approvazione Fattibilità FASE I - D.G.C. n° 483 del 29.12.2020

PROGETTO ESECUTIVO

PROPRIETA' E PROPONENTE:

CONCRETA SVILUPPO S.R.L.
*L'Amministrazione
Dott. Vincenzo Basile*

ELABORATO :

IE- IMPIANTI ELETTRICI E SPECIALI
Calcoli elettrici

SCALA:

ELABORATO :

ES.IE.G.12

NAPOLI	ELABORATO	VISTO	APPROVATO
DATA	Ottobre 2023	Ottobre 2023	Ottobre 2023
SIGLA			
MODIFICHE	1		
	2		
	3		

FORMATO:

A4

FILE:

ES.IE.G.12.doc

ARCHIVIO:

06/17 - 470

PROGETTAZIONE :



SERVIZI INTEGRATI
engineering and consulting services

Ing. Nicola Salzano de Luna
Arch. Maria Rosaria Salzano de Luna



Progetto:**Dati Impianto**

Tensione [V] : 400/230
Sistema di distribuzione : TT
Norma di calcolo : CEI 64-8
Norma posa cavi : CEI UNEL 35024 - 35026

Alimentazione in BT**Corrente di corto circuito presunta nel punto di consegna**

Corrente di corto circuito trifase : 10,00

Corrente di corto circuito monofase : 6,00

Contributo motori alla
corrente di C.to C.to

Potenza motori

Coefficiente motori

Progetto:**Quadro:** Q1 - QUADRO GENERALE -**Dati Impianto**

Tensione [V] : 400/230
 Sistema di distribuzione : TT
 P.I. secondo norma : CEI EN 60947-2 - Icu

Q1 - QUADRO GENERALE - Linea: 1 - SOTTOCONTATORE

Megatiker M2 250B magnetotermico differenziale su guida DIN

Articolo T724B250D
 Corrente regolata Ir [A] 1 * 250
 Intervento magnetico Im [A] 2.500,00
 Ritardo magnetico [S] 0,01
 Corrente diff. [A] 0,03
 Ritardo diff. [s] 0,00
 Fasi della linea L1L2L3N

Backup NO
 Potere di Interruzione 25,00
 PI in backup 25,00
 Selettività

	Rete	Gruppo
Icc 3F max inizio linea [kA]	9,72	0,00
Icc F/N min fine linea [kA]	5,69	0,00
Icc F/PE min fine linea [kA]	0,00	0,00

Tipo di carico SOTTOCONTATORE
 Potenza nominale 1 x 70 49,74 kW
 Coeff. Ku/Kc 0,6/1
 Potenza effettiva 9,72 29,91
 Corrente d'impiego Ib [A] 59,75
 Cos(Φ) 0,82
 Rendimento 1,00
 Armoniche TH<=15%

Lunghezza [m] 3,00
 Sezione di fase 1 x 70
 Sezione di N / PEN 1 x 35
 Sezione di PE 1 x 25
 Materiale e isolante CU / EPR
 Tipo cavo Unipolare con guaina
 N° di circuiti / N° di passerelle 1 / 1
 K gruppo 1,00
 K temperatura 1,00
 K utente 1,00
 c.d.t. effettiva/totale % 0,03 / 0,03

Q1 - QUADRO GENERALE - Linea: 2 - GENRALE QUADRO

Megaswitch MW 250 sezionatore su guida DIN

Articolo T7234WF/200
 Corrente regolata Ir [A] 1 * 200
 Intervento magnetico Im [A] 0,00
 Ritardo magnetico [S]
 Corrente diff. [A]
 Ritardo diff. [s]
 Fasi della linea L1L2L3N

Backup SI
 Potere di Interruzione 0,00
 PI in backup 25,00
 Selettività

	Rete	Gruppo
Icc 3F max inizio linea [kA]	9,72	0,00
Icc F/N min fine linea [kA]	5,69	0,00
Icc F/PE min fine linea [kA]	0,00	0,00

Tipo di carico GENRALE QUADRO
 Potenza nominale 49,74 kW
 Coeff. Ku/Kc 0,86/0,7
 Potenza effettiva 9,72 29,91
 Corrente d'impiego Ib [A] 59,75
 Cos(Φ) 0,82
 Rendimento 1,00
 Armoniche TH<=15%

Lunghezza [m]
 Sezione di fase
 Sezione di N / PEN
 Sezione di PE
 Materiale e isolante
 Tipo cavo
 N° di circuiti / N° di passerelle 0 /
 K gruppo 0,00
 K temperatura 0,00
 K utente 0,00
 c.d.t. effettiva/totale %

Q1 - QUADRO GENERALE - Linea: 3 - MISURE

Articolo	F4N200 + 50A(16x12,5)		Tipo di carico	MISURE
Corrente regolata I _r [A]	1 * 0		Potenza nominale	0,00 kW
Intervento magnetico I _m [A]	0,00		Coeff. Ku/Kc	0/0
Ritardo magnetico [S]			Potenza effettiva 0,00	0,00
Corrente diff. [A]			Corrente d'impiego I _b [A]	0,00
Ritardo diff. [s]			Cos(Φ)	0,00
Fasi della linea	L1L2L3N		Rendimento	0,00
			Armoniche	TH<=15%
Backup	NO		Lunghezza [m]	
Potere di Interruzione	0,00		Sezione di fase	
PI in backup			Sezione di N / PEN	
Selettività			Sezione di PE	
	Rete	Gruppo	Materiale e isolante	
Icc 3F max inizio linea [kA]	0,00	0,00	Tipo cavo	
Icc F/N min fine linea [kA]	0,00	0,00	N° di circuiti / N° di passerelle	0 /
Icc F/PE min fine linea [kA]	0,00	0,00	K gruppo	0,00
			K temperatura	0,00
			K utente	0,00
			c.d.t. effettiva/totale %	

Q1 - QUADRO GENERALE - Linea: 4 - SCARICATORE DI SOVRATENSIONE

Articolo	FN84C20 + F10AC4		Tipo di carico	SCARICATORE DI SOVRATENSIONE
Corrente regolata I _r [A]	1 * 0		Potenza nominale	0,00 kW
Intervento magnetico I _m [A]	0,00		Coeff. Ku/Kc	1/1
Ritardo magnetico [S]			Potenza effettiva 0,00	0,00
Corrente diff. [A]			Corrente d'impiego I _b [A]	0,00
Ritardo diff. [s]			Cos(Φ)	0,90
Fasi della linea	L1L2L3N		Rendimento	0,90
			Armoniche	TH<=15%
Backup	NO		Lunghezza [m]	
Potere di Interruzione	10,00		Sezione di fase	
PI in backup			Sezione di N / PEN	
Selettività			Sezione di PE	
	Rete	Gruppo	Materiale e isolante	
Icc 3F max inizio linea [kA]	0,00	0,00	Tipo cavo	
Icc F/N min fine linea [kA]	0,00	0,00	N° di circuiti / N° di passerelle	0 /
Icc F/PE min fine linea [kA]	0,00	0,00	K gruppo	0,00
			K temperatura	0,00
			K utente	0,00
			c.d.t. effettiva/totale %	

Q1 - QUADRO GENERALE - Linea: 5 - ALIMENTAZIONE QCDZ

Megatiker M1 160E magnetotermico differenziale su guida DIN			Tipo di carico	ALIMENTAZIONE QCDZ
Articolo	T714E63DB		Potenza nominale 1 x 16	28,05 kW
Corrente regolata I _r [A]	1 * 63		Coeff. Ku/Kc	0,75/1
Intervento magnetico I _m [A]	630,00		Potenza effettiva 9,72	21,04
Ritardo magnetico [S]	0,01		Corrente d'impiego I _b [A]	50,60
Corrente diff. [A]	0,03		Cos(Φ)	0,82
Ritardo diff. [s]	0,00		Rendimento	1,00
Fasi della linea	L1L2L3N		Armoniche	TH<=15%
Backup	NO		Lunghezza [m]	30,00
Potere di Interruzione	16,00		Sezione di fase	1 x 16
PI in backup			Sezione di N / PEN	1 x 16
Selettività	2,5		Sezione di PE	1 x 16
	Rete	Gruppo	Materiale e isolante	CU / EPR
Icc 3F max inizio linea [kA]	9,72	0,00	Tipo cavo	Multipolare
Icc F/N min fine linea [kA]	1,96	0,00	N° di circuiti / N° di passerelle	1 / 0
Icc F/PE min fine linea [kA]	0,00	0,00	K gruppo	1,00
			K temperatura	1,00
			K utente	1,00
			c.d.t. effettiva/totale %	0,84 / 0,87

Q1 - QUADRO GENERALE - Linea: 6 - PRESE UFFICI 1 LIVELLO

Btdin 60 caratt. "C" + modulo diff. tipo "A" - 2 Poli 4 Moduli

Articolo	FN82C16 + G23A32	
Corrente regolata I _r [A]	1 * 16	
Intervento magnetico I _m [A]	144,00	
Ritardo magnetico [S]	0,01	
Corrente diff. [A]	0,03	
Ritardo diff. [s]	0,00	
Fasi della linea	L3N	
Backup	NO	
Potere di Interruzione	20,00	
PI in backup		
Selettività	totale	

	Rete	Gruppo
Icc 3F max inizio linea [kA]	0,00	0,00
Icc F/N min fine linea [kA]	1,12	0,00
Icc F/PE min fine linea [kA]	0,00	0,00

PRESE UFFICI 1 LIVELLO	
Tipo di carico	
Potenza nominale 1 x 4	2,00 kW
Coeff. Ku/Kc	1/1
Potenza effettiva 0,00	2,00
Corrente d'impiego I _b [A]	10,87
Cos(Φ)	0,80
Rendimento	1,00
Armoniche	TH<=15%
Lunghezza [m]	15,00
Sezione di fase	1 x 4
Sezione di N / PEN	1 x 4
Sezione di PE	1 x 4
Materiale e isolante	CU / EPR
Tipo cavo	Multipolare
N° di circuiti / N° di passerelle	1 / 0
K gruppo	1,00
K temperatura	1,00
K utente	1,00
c.d.t. effettiva/totale %	0,69 / 0,72

Q1 - QUADRO GENERALE - Linea: 7 - PRESE ACCETTAZIONE 1 LIVELLO

Btdin 60 caratt. "C" + modulo diff. tipo "A" - 2 Poli 4 Moduli

Articolo	FN82C16 + G23A32	
Corrente regolata I _r [A]	1 * 16	
Intervento magnetico I _m [A]	144,00	
Ritardo magnetico [S]	0,01	
Corrente diff. [A]	0,03	
Ritardo diff. [s]	0,00	
Fasi della linea	L1N	
Backup	NO	
Potere di Interruzione	20,00	
PI in backup		
Selettività	totale	

	Rete	Gruppo
Icc 3F max inizio linea [kA]	0,00	0,00
Icc F/N min fine linea [kA]	1,57	0,00
Icc F/PE min fine linea [kA]	0,00	0,00

PRESE ACCETTAZIONE 1 LIVELLO	
Tipo di carico	
Potenza nominale 1 x 4	2,00 kW
Coeff. Ku/Kc	1/1
Potenza effettiva 0,00	2,00
Corrente d'impiego I _b [A]	10,87
Cos(Φ)	0,80
Rendimento	1,00
Armoniche	TH<=15%
Lunghezza [m]	10,00
Sezione di fase	1 x 4
Sezione di N / PEN	1 x 4
Sezione di PE	1 x 4
Materiale e isolante	CU / EPR
Tipo cavo	Multipolare
N° di circuiti / N° di passerelle	1 / 0
K gruppo	1,00
K temperatura	1,00
K utente	1,00
c.d.t. effettiva/totale %	0,46 / 0,49

Q1 - QUADRO GENERALE - Linea: 8 - PRESE WC1 LIVELLO

Btdin 60 caratt. "C" + modulo diff. tipo "A" - 2 Poli 4 Moduli

Articolo	FN82C16 + G23A32	
Corrente regolata I _r [A]	1 * 16	
Intervento magnetico I _m [A]	144,00	
Ritardo magnetico [S]	0,01	
Corrente diff. [A]	0,03	
Ritardo diff. [s]	0,00	
Fasi della linea	L2N	
Backup	NO	
Potere di Interruzione	20,00	
PI in backup		
Selettività	totale	

	Rete	Gruppo
Icc 3F max inizio linea [kA]	0,00	0,00
Icc F/N min fine linea [kA]	1,57	0,00
Icc F/PE min fine linea [kA]	0,00	0,00

PRESE WC1 LIVELLO	
Tipo di carico	
Potenza nominale 1 x 4	1,50 kW
Coeff. Ku/Kc	1/1
Potenza effettiva 0,00	1,50
Corrente d'impiego I _b [A]	8,15
Cos(Φ)	0,80
Rendimento	1,00
Armoniche	TH<=15%
Lunghezza [m]	10,00
Sezione di fase	1 x 4
Sezione di N / PEN	1 x 4
Sezione di PE	1 x 4
Materiale e isolante	CU / EPR
Tipo cavo	Multipolare
N° di circuiti / N° di passerelle	1 / 0
K gruppo	1,00
K temperatura	1,00
K utente	1,00
c.d.t. effettiva/totale %	0,34 / 0,37

Q1 - QUADRO GENERALE - Linea: 9 - PRESE UFFICI 2 LIVELLO

Btdin 60 caratt. "C" + modulo diff. tipo "A" - 2 Poli 4 Moduli

Articolo	FN82C16 + G23A32	
Corrente regolata I _r [A]	1 * 16	
Intervento magnetico I _m [A]	144,00	
Ritardo magnetico [S]	0,01	
Corrente diff. [A]	0,03	
Ritardo diff. [s]	0,00	
Fasi della linea	L3N	

Backup	NO	
Potere di Interruzione	20,00	
PI in backup		
Selettività	totale	

	Rete	Gruppo
Icc 3F max inizio linea [kA]	0,00	0,00
Icc F/N min fine linea [kA]	0,52	0,00
Icc F/PE min fine linea [kA]	0,00	0,00

PRESE UFFICI 2 LIVELLO	
Tipo di carico	
Potenza nominale 1 x 4	2,00 kW
Coeff. Ku/Kc	1/1
Potenza effettiva 0,00	2,00
Corrente d'impiego I _b [A]	10,87
Cos(Φ)	0,80
Rendimento	1,00
Armoniche	TH<=15%
Lunghezza [m]	35,00
Sezione di fase	1 x 4
Sezione di N / PEN	1 x 4
Sezione di PE	1 x 4
Materiale e isolante	CU / EPR
Tipo cavo	Multipolare
N° di circuiti / N° di passerelle	3 / 0
K gruppo	0,70
K temperatura	1,00
K utente	1,00
c.d.t. effettiva/totale %	1,62 / 1,64

Q1 - QUADRO GENERALE - Linea: 10 - PRESE WC2 LIVELLO

Btdin 60 caratt. "C" + modulo diff. tipo "A" - 2 Poli 4 Moduli

Articolo	FN82C16 + G23A32	
Corrente regolata I _r [A]	1 * 16	
Intervento magnetico I _m [A]	144,00	
Ritardo magnetico [S]	0,01	
Corrente diff. [A]	0,03	
Ritardo diff. [s]	0,00	
Fasi della linea	L2N	

Backup	NO	
Potere di Interruzione	20,00	
PI in backup		
Selettività	totale	

	Rete	Gruppo
Icc 3F max inizio linea [kA]	0,00	0,00
Icc F/N min fine linea [kA]	0,52	0,00
Icc F/PE min fine linea [kA]	0,00	0,00

PRESE WC2 LIVELLO	
Tipo di carico	
Potenza nominale 1 x 4	1,50 kW
Coeff. Ku/Kc	1/1
Potenza effettiva 0,00	1,50
Corrente d'impiego I _b [A]	8,15
Cos(Φ)	0,80
Rendimento	1,00
Armoniche	TH<=15%
Lunghezza [m]	35,00
Sezione di fase	1 x 4
Sezione di N / PEN	1 x 4
Sezione di PE	1 x 4
Materiale e isolante	CU / EPR
Tipo cavo	Multipolare
N° di circuiti / N° di passerelle	1 / 0
K gruppo	1,00
K temperatura	1,00
K utente	1,00
c.d.t. effettiva/totale %	1,21 / 1,24

Q1 - QUADRO GENERALE - Linea: 11 - PRESE UFFICI 3 LIVELLO

Btdin 60 caratt. "C" + modulo diff. tipo "A" - 2 Poli 4 Moduli

Articolo	FN82C16 + G23A32	
Corrente regolata I _r [A]	1 * 16	
Intervento magnetico I _m [A]	144,00	
Ritardo magnetico [S]	0,01	
Corrente diff. [A]	0,03	
Ritardo diff. [s]	0,00	
Fasi della linea	L1N	

Backup	NO	
Potere di Interruzione	20,00	
PI in backup		
Selettività	totale	

	Rete	Gruppo
Icc 3F max inizio linea [kA]	0,00	0,00
Icc F/N min fine linea [kA]	0,46	0,00
Icc F/PE min fine linea [kA]	0,00	0,00

PRESE UFFICI 3 LIVELLO	
Tipo di carico	
Potenza nominale 1 x 4	2,00 kW
Coeff. Ku/Kc	1/1
Potenza effettiva 0,00	2,00
Corrente d'impiego I _b [A]	10,87
Cos(Φ)	0,80
Rendimento	1,00
Armoniche	TH<=15%
Lunghezza [m]	40,00
Sezione di fase	1 x 4
Sezione di N / PEN	1 x 4
Sezione di PE	1 x 4
Materiale e isolante	CU / EPR
Tipo cavo	Multipolare
N° di circuiti / N° di passerelle	3 / 0
K gruppo	0,70
K temperatura	1,00
K utente	1,00
c.d.t. effettiva/totale %	1,85 / 1,87

Q1 - QUADRO GENERALE - Linea: 12 - PRESE WC 3 LIVELLO

Btdin 60 caratt. "C" + modulo diff. tipo "A" - 2 Poli 4 Moduli

Articolo	FN82C16 + G23A32		Tipo di carico	PRESE WC 3 LIVELLO
Corrente regolata I _r [A]	1 * 16		Potenza nominale 1 x 4	1,50 kW
Intervento magnetico I _m [A]	144,00		Coeff. Ku/Kc	1/1
Ritardo magnetico [S]	0,01		Potenza effettiva 0,00	1,50
Corrente diff. [A]	0,03		Corrente d'impiego I _b [A]	8,15
Ritardo diff. [s]	0,00		Cos(Φ)	0,80
Fasi della linea	L3N		Rendimento	1,00
Backup	NO		Armoniche	TH<=15%
Potere di Interruzione	20,00		Lunghezza [m]	40,00
PI in backup			Sezione di fase	1 x 4
Selettività	totale		Sezione di N / PEN	1 x 4
			Sezione di PE	1 x 4
			Materiale e isolante	CU / EPR
Icc 3F max inizio linea [kA]	Rete 0,00	Gruppo 0,00	Tipo cavo	Multipolare
Icc F/N min fine linea [kA]	0,46	0,00	N° di circuiti / N° di passerelle	1 / 0
Icc F/PE min fine linea [kA]	0,00	0,00	K gruppo	1,00
			K temperatura	1,00
			K utente	1,00
			c.d.t. effettiva/totale %	1,38 / 1,41

Q1 - QUADRO GENERALE - Linea: 13 - PRESE UFFICI 4 LIVELLO

Btdin 60 caratt. "C" + modulo diff. tipo "A" - 2 Poli 4 Moduli

Articolo	FN82C16 + G23A32		Tipo di carico	PRESE UFFICI 4 LIVELLO
Corrente regolata I _r [A]	1 * 16		Potenza nominale 1 x 4	2,00 kW
Intervento magnetico I _m [A]	144,00		Coeff. Ku/Kc	1/1
Ritardo magnetico [S]	0,01		Potenza effettiva 0,00	2,00
Corrente diff. [A]	0,03		Corrente d'impiego I _b [A]	10,87
Ritardo diff. [s]	0,00		Cos(Φ)	0,80
Fasi della linea	L1N		Rendimento	1,00
Backup	NO		Armoniche	TH<=15%
Potere di Interruzione	20,00		Lunghezza [m]	45,00
PI in backup			Sezione di fase	1 x 4
Selettività	totale		Sezione di N / PEN	1 x 4
			Sezione di PE	1 x 4
			Materiale e isolante	CU / EPR
Icc 3F max inizio linea [kA]	Rete 0,00	Gruppo 0,00	Tipo cavo	Multipolare
Icc F/N min fine linea [kA]	0,41	0,00	N° di circuiti / N° di passerelle	3 / 0
Icc F/PE min fine linea [kA]	0,00	0,00	K gruppo	0,70
			K temperatura	1,00
			K utente	1,00
			c.d.t. effettiva/totale %	2,08 / 2,11

Q1 - QUADRO GENERALE - Linea: 14 - PRESE WC 4 LIVELLO

Btdin 60 caratt. "C" + modulo diff. tipo "A" - 2 Poli 4 Moduli

Articolo	FN82C16 + G23A32		Tipo di carico	PRESE WC 4 LIVELLO
Corrente regolata I _r [A]	1 * 16		Potenza nominale 1 x 4	1,50 kW
Intervento magnetico I _m [A]	144,00		Coeff. Ku/Kc	1/1
Ritardo magnetico [S]	0,01		Potenza effettiva 0,00	1,50
Corrente diff. [A]	0,03		Corrente d'impiego I _b [A]	8,15
Ritardo diff. [s]	0,00		Cos(Φ)	0,80
Fasi della linea	L2N		Rendimento	1,00
Backup	NO		Armoniche	TH<=15%
Potere di Interruzione	20,00		Lunghezza [m]	45,00
PI in backup			Sezione di fase	1 x 4
Selettività	totale		Sezione di N / PEN	1 x 4
			Sezione di PE	1 x 4
			Materiale e isolante	CU / EPR
Icc 3F max inizio linea [kA]	Rete 0,00	Gruppo 0,00	Tipo cavo	Multipolare
Icc F/N min fine linea [kA]	0,41	0,00	N° di circuiti / N° di passerelle	1 / 0
Icc F/PE min fine linea [kA]	0,00	0,00	K gruppo	1,00
			K temperatura	1,00
			K utente	1,00
			c.d.t. effettiva/totale %	1,56 / 1,58

Q1 - QUADRO GENERALE - Linea: 15 - PRESE WC E SPOGLIATOI

Btdin 60 caratt. "C" + modulo diff. tipo "A" - 2 Poli 4 Moduli

Articolo	FN82C16 + G23A32		Tipo di carico	PRESE WC E SPOGLIATOI
Corrente regolata I _r [A]	1 * 16		Potenza nominale 1 x 4	2,00 kW
Intervento magnetico I _m [A]	144,00		Coeff. Ku/Kc	1/1
Ritardo magnetico [S]	0,01		Potenza effettiva 0,00	2,00
Corrente diff. [A]	0,03		Corrente d'impiego I _b [A]	10,87
Ritardo diff. [s]	0,00		Cos(Φ)	0,80
Fasi della linea	L3N		Rendimento	1,00
Backup	NO		Armoniche	TH<=15%
Potere di Interruzione	20,00		Lunghezza [m]	60,00
PI in backup			Sezione di fase	1 x 4
Selettività	totale		Sezione di N / PEN	1 x 4
			Sezione di PE	1 x 4
			Materiale e isolante	CU / EPR
Icc 3F max inizio linea [kA]	Rete 0,00	Gruppo 0,00	Tipo cavo	Multipolare
Icc F/N min fine linea [kA]	0,31	0,00	N° di circuiti / N° di passerelle	1 / 0
Icc F/PE min fine linea [kA]	0,00	0,00	K gruppo	1,00
			K temperatura	1,00
			K utente	1,00
			c.d.t. effettiva/totale %	2,78 / 2,81

Q1 - QUADRO GENERALE - Linea: 16 - AUSILIARI

Btdin 45 caratt. "C" + modulo diff. tipo "AC" - 1 Polo + neutro 4 Moduli

Articolo	FA81NC6 + G23AC32		Tipo di carico	AUSILIARI
Corrente regolata I _r [A]	1 * 6		Potenza nominale	0,00 kW
Intervento magnetico I _m [A]	54,00		Coeff. Ku/Kc	1/1
Ritardo magnetico [S]	0,01		Potenza effettiva 0,00	0,00
Corrente diff. [A]	0,03		Corrente d'impiego I _b [A]	0,00
Ritardo diff. [s]	0,00		Cos(Φ)	0,90
Fasi della linea	L1N		Rendimento	1,00
Backup	NO		Armoniche	TH<=15%
Potere di Interruzione	6,00		Lunghezza [m]	
PI in backup			Sezione di fase	
Selettività	totale		Sezione di N / PEN	
			Sezione di PE	
			Materiale e isolante	
Icc 3F max inizio linea [kA]	Rete 0,00	Gruppo 0,00	Tipo cavo	
Icc F/N min fine linea [kA]	5,69	0,00	N° di circuiti / N° di passerelle	0 /
Icc F/PE min fine linea [kA]	0,00	0,00	K gruppo	0,00
			K temperatura	0,00
			K utente	0,00
			c.d.t. effettiva/totale %	

Q1 - QUADRO GENERALE - Linea: 17 - TRASFO 230/24V 200VA

Articolo	642305 + 220VA		Tipo di carico	TRASFO 230/24V 200VA
Corrente regolata I _r [A]	1 * 0		Potenza nominale	0,00 kW
Intervento magnetico I _m [A]	0,00		Coeff. Ku/Kc	1/1
Ritardo magnetico [S]			Potenza effettiva 0,00	0,00
Corrente diff. [A]			Corrente d'impiego I _b [A]	0,00
Ritardo diff. [s]			Cos(Φ)	0,90
Fasi della linea	L1N		Rendimento	1,00
Backup	NO		Armoniche	TH<=15%
Potere di Interruzione	0,00		Lunghezza [m]	
PI in backup			Sezione di fase	
Selettività			Sezione di N / PEN	
			Sezione di PE	
			Materiale e isolante	
Icc 3F max inizio linea [kA]	Rete 0,00	Gruppo 0,00	Tipo cavo	
Icc F/N min fine linea [kA]	0,00	0,00	N° di circuiti / N° di passerelle	0 /
Icc F/PE min fine linea [kA]	0,00	0,00	K gruppo	0,00
			K temperatura	0,00
			K utente	0,00
			c.d.t. effettiva/totale %	

Q1 - QUADRO GENERALE - Linea: 18 -

Articolo	021401+N + 1x013310+N		Tipo di carico	
Corrente regolata I _r [A]	1 * 10		Potenza nominale 1 x 2,5	0,00 kW
Intervento magnetico I _m [A]	150,00		Coeff. Ku/Kc	1/1
Ritardo magnetico [S]	0,01		Potenza effettiva 0,00	0,00
Corrente diff. [A]			Corrente d'impiego I _b [A]	0,00
Ritardo diff. [s]			Cos(Φ)	0,90
Fasi della linea	L1N		Rendimento	1,00
			Armoniche	TH<=15%
Backup	NO		Lunghezza [m]	1,00
Potere di Interruzione	100,00		Sezione di fase	1 x 2,5
PI in backup	100,00		Sezione di N / PEN	1 x 2,5
Selettività			Sezione di PE	1 x 2,5
			Materiale e isolante	CU / PVC
Icc 3F max inizio linea [kA]	Rete 0,00	Gruppo 0,00	Tipo cavo	Unipolare senza guaina
Icc F/N min fine linea [kA]	0,00	0,00	N° di circuiti / N° di passerelle	1 / 0
Icc F/PE min fine linea [kA]	0,00	0,00	K gruppo	0,00
			K temperatura	0,00
			K utente	1,00
			c.d.t. effettiva/totale %	0 / 0,03

Q1 - QUADRO GENERALE - Linea: 19 - FAN COIL LIVELLI 1 E 2

Btdin 45 caratt. "C" + modulo diff. tipo "A" - 2 Poli 4 Moduli

Articolo	FA82C10 + G23A32		Tipo di carico	FAN COIL LIVELLI 1 E 2
Corrente regolata I _r [A]	1 * 10		Potenza nominale 1 x 4	0,15 kW
Intervento magnetico I _m [A]	90,00		Coeff. Ku/Kc	1/1
Ritardo magnetico [S]	0,01		Potenza effettiva 0,00	0,15
Corrente diff. [A]	0,03		Corrente d'impiego I _b [A]	0,82
Ritardo diff. [s]	0,00		Cos(Φ)	0,80
Fasi della linea	L1N		Rendimento	1,00
			Armoniche	TH<=15%
Backup	NO		Lunghezza [m]	15,00
Potere di Interruzione	6,00		Sezione di fase	1 x 4
PI in backup			Sezione di N / PEN	1 x 4
Selettività			Sezione di PE	1 x 4
			Materiale e isolante	CU / EPR
Icc 3F max inizio linea [kA]	Rete 0,00	Gruppo 0,00	Tipo cavo	Multipolare
Icc F/N min fine linea [kA]	1,12	0,00	N° di circuiti / N° di passerelle	1 / 0
Icc F/PE min fine linea [kA]	0,00	0,00	K gruppo	1,00
			K temperatura	1,00
			K utente	1,00
			c.d.t. effettiva/totale %	0,05 / 0,08

Q1 - QUADRO GENERALE - Linea: 20 - FAN COIL LIVELLI 3-4-5

Btdin 45 caratt. "C" + modulo diff. tipo "A" - 2 Poli 4 Moduli

Articolo	FA82C10 + G23A32		Tipo di carico	FAN COIL LIVELLI 3-4-5
Corrente regolata I _r [A]	1 * 10		Potenza nominale 1 x 4	0,25 kW
Intervento magnetico I _m [A]	90,00		Coeff. Ku/Kc	1/1
Ritardo magnetico [S]	0,01		Potenza effettiva 0,00	0,25
Corrente diff. [A]	0,03		Corrente d'impiego I _b [A]	1,36
Ritardo diff. [s]	0,00		Cos(Φ)	0,80
Fasi della linea	L2N		Rendimento	1,00
			Armoniche	TH<=15%
Backup	NO		Lunghezza [m]	60,00
Potere di Interruzione	6,00		Sezione di fase	1 x 4
PI in backup			Sezione di N / PEN	1 x 4
Selettività			Sezione di PE	1 x 4
			Materiale e isolante	CU / EPR
Icc 3F max inizio linea [kA]	Rete 0,00	Gruppo 0,00	Tipo cavo	Multipolare
Icc F/N min fine linea [kA]	0,31	0,00	N° di circuiti / N° di passerelle	1 / 0
Icc F/PE min fine linea [kA]	0,00	0,00	K gruppo	1,00
			K temperatura	1,00
			K utente	1,00
			c.d.t. effettiva/totale %	0,34 / 0,37

Q1 - QUADRO GENERALE - Linea: 21 - VIDEOCITOFONO

Btdin 45 caratt. "C" + modulo diff. tipo "A" - 2 Poli 4 Moduli

Articolo	FA82C10 + G23A32	
Corrente regolata I _r [A]	1	* 10
Intervento magnetico I _m [A]	90,00	
Ritardo magnetico [S]	0,01	
Corrente diff. [A]	0,03	
Ritardo diff. [s]	0,00	
Fasi della linea	L3N	
Backup	NO	
Potere di Interruzione	6,00	
PI in backup		
Selettività	totale	

	Rete	Gruppo
Icc 3F max inizio linea [kA]	0,00	0,00
Icc F/N min fine linea [kA]	1,06	0,00
Icc F/PE min fine linea [kA]	0,00	0,00

Tipo di carico		VIDEOCITOFONO
Potenza nominale 1 x 2,5	0,25	kW
Coeff. Ku/Kc	1/1	
Potenza effettiva 0,00	0,25	
Corrente d'impiego I _b [A]	1,36	
Cos(Φ)	0,80	
Rendimento	1,00	
Armoniche	TH<=15%	
Lunghezza [m]	10,00	
Sezione di fase	1 x 2,5	
Sezione di N / PEN	1 x 2,5	
Sezione di PE	1 x 2,5	
Materiale e isolante	CU / EPR	
Tipo cavo	Multipolare	
N° di circuiti / N° di passerelle	1 / 0	
K gruppo	1,00	
K temperatura	1,00	
K utente	1,00	
c.d.t. effettiva/totale %	0,09 / 0,12	

Q1 - QUADRO GENERALE - Linea: 22 - CENTRALE ALLARME INCENDIO

Btdin 45 caratt. "C" + modulo diff. tipo "A" - 2 Poli 4 Moduli

Articolo	FA82C10 + G23A32	
Corrente regolata I _r [A]	1	* 10
Intervento magnetico I _m [A]	90,00	
Ritardo magnetico [S]	0,01	
Corrente diff. [A]	0,03	
Ritardo diff. [s]	0,00	
Fasi della linea	L1N	
Backup	NO	
Potere di Interruzione	6,00	
PI in backup		
Selettività	totale	

	Rete	Gruppo
Icc 3F max inizio linea [kA]	0,00	0,00
Icc F/N min fine linea [kA]	1,06	0,00
Icc F/PE min fine linea [kA]	0,00	0,00

Tipo di carico		ENTRALE ALLARME INCENDIO
Potenza nominale 1 x 2,5	0,50	kW
Coeff. Ku/Kc	1/1	
Potenza effettiva 0,00	0,50	
Corrente d'impiego I _b [A]	2,72	
Cos(Φ)	0,80	
Rendimento	1,00	
Armoniche	TH<=15%	
Lunghezza [m]	10,00	
Sezione di fase	1 x 2,5	
Sezione di N / PEN	1 x 2,5	
Sezione di PE	1 x 2,5	
Materiale e isolante	CU / EPR	
Tipo cavo	Multipolare	
N° di circuiti / N° di passerelle	1 / 0	
K gruppo	1,00	
K temperatura	1,00	
K utente	1,00	
c.d.t. effettiva/totale %	0,18 / 0,21	

Q1 - QUADRO GENERALE - Linea: 23 - LUCE LIVELLO 1

Btdin 45 caratt. "C" + modulo diff. tipo "A" - 2 Poli 4 Moduli

Articolo	FA82C10 + G23A32	
Corrente regolata I _r [A]	1	* 10
Intervento magnetico I _m [A]	90,00	
Ritardo magnetico [S]	0,01	
Corrente diff. [A]	0,03	
Ritardo diff. [s]	0,00	
Fasi della linea	L3N	
Backup	NO	
Potere di Interruzione	6,00	
PI in backup		
Selettività	totale	

	Rete	Gruppo
Icc 3F max inizio linea [kA]	0,00	0,00
Icc F/N min fine linea [kA]	0,56	0,00
Icc F/PE min fine linea [kA]	0,00	0,00

Tipo di carico		LUCE LIVELLO 1
Potenza nominale 1 x 2,5	0,25	kW
Coeff. Ku/Kc	1/1	
Potenza effettiva 0,00	0,25	
Corrente d'impiego I _b [A]	1,09	
Cos(Φ)	1,00	
Rendimento	1,00	
Armoniche	TH<=15%	
Lunghezza [m]	20,00	
Sezione di fase	1 x 2,5	
Sezione di N / PEN	1 x 2,5	
Sezione di PE	1 x 2,5	
Materiale e isolante	CU / EPR	
Tipo cavo	Multipolare	
N° di circuiti / N° di passerelle	1 / 0	
K gruppo	1,00	
K temperatura	1,00	
K utente	1,00	
c.d.t. effettiva/totale %	0,18 / 0,21	

Q1 - QUADRO GENERALE - Linea: 24 - LUCE LIVELLO 2

Btdin 45 caratt. "C" + modulo diff. tipo "A" - 2 Poli 4 Moduli

Articolo	FA82C10 + G23A32	
Corrente regolata I _r [A]	1	* 10
Intervento magnetico I _m [A]	90,00	
Ritardo magnetico [S]	0,01	
Corrente diff. [A]	0,03	
Ritardo diff. [s]	0,00	
Fasi della linea	L1N	
Backup	NO	
Potere di Interruzione	6,00	
PI in backup		
Selettività	totale	

	Rete	Gruppo
Icc 3F max inizio linea [kA]	0,00	0,00
Icc F/N min fine linea [kA]	0,45	0,00
Icc F/PE min fine linea [kA]	0,00	0,00

LUCE LIVELLO 2	
Tipo di carico	
Potenza nominale 1 x 2,5	0,25 kW
Coeff. Ku/Kc	1/1
Potenza effettiva 0,00	0,25
Corrente d'impiego I _b [A]	1,09
Cos(Φ)	1,00
Rendimento	1,00
Armoniche	TH<=15%
Lunghezza [m]	25,00
Sezione di fase	1 x 2,5
Sezione di N / PEN	1 x 2,5
Sezione di PE	1 x 2,5
Materiale e isolante	CU / EPR
Tipo cavo	Multipolare
N° di circuiti / N° di passerelle	1 / 0
K gruppo	1,00
K temperatura	1,00
K utente	1,00
c.d.t. effettiva/totale %	0,23 / 0,25

Q1 - QUADRO GENERALE - Linea: 25 - LUCE LIVELLO 3

Btdin 45 caratt. "C" + modulo diff. tipo "A" - 2 Poli 4 Moduli

Articolo	FA82C10 + G23A32	
Corrente regolata I _r [A]	1	* 10
Intervento magnetico I _m [A]	90,00	
Ritardo magnetico [S]	0,01	
Corrente diff. [A]	0,03	
Ritardo diff. [s]	0,00	
Fasi della linea	L2N	
Backup	NO	
Potere di Interruzione	6,00	
PI in backup		
Selettività	totale	

	Rete	Gruppo
Icc 3F max inizio linea [kA]	0,00	0,00
Icc F/N min fine linea [kA]	0,38	0,00
Icc F/PE min fine linea [kA]	0,00	0,00

LUCE LIVELLO 3	
Tipo di carico	
Potenza nominale 1 x 2,5	0,25 kW
Coeff. Ku/Kc	1/1
Potenza effettiva 0,00	0,25
Corrente d'impiego I _b [A]	1,09
Cos(Φ)	1,00
Rendimento	1,00
Armoniche	TH<=15%
Lunghezza [m]	30,00
Sezione di fase	1 x 2,5
Sezione di N / PEN	1 x 2,5
Sezione di PE	1 x 2,5
Materiale e isolante	CU / EPR
Tipo cavo	Multipolare
N° di circuiti / N° di passerelle	1 / 0
K gruppo	1,00
K temperatura	1,00
K utente	1,00
c.d.t. effettiva/totale %	0,27 / 0,3

Q1 - QUADRO GENERALE - Linea: 26 - LUCE LIVELLO 4

Btdin 45 caratt. "C" + modulo diff. tipo "A" - 2 Poli 4 Moduli

Articolo	FA82C10 + G23A32	
Corrente regolata I _r [A]	1	* 10
Intervento magnetico I _m [A]	90,00	
Ritardo magnetico [S]	0,01	
Corrente diff. [A]	0,03	
Ritardo diff. [s]	0,00	
Fasi della linea	L3N	
Backup	NO	
Potere di Interruzione	6,00	
PI in backup		
Selettività	totale	

	Rete	Gruppo
Icc 3F max inizio linea [kA]	0,00	0,00
Icc F/N min fine linea [kA]	0,33	0,00
Icc F/PE min fine linea [kA]	0,00	0,00

LUCE LIVELLO 4	
Tipo di carico	
Potenza nominale 1 x 2,5	0,25 kW
Coeff. Ku/Kc	1/1
Potenza effettiva 0,00	0,25
Corrente d'impiego I _b [A]	1,09
Cos(Φ)	1,00
Rendimento	1,00
Armoniche	TH<=15%
Lunghezza [m]	35,00
Sezione di fase	1 x 2,5
Sezione di N / PEN	1 x 2,5
Sezione di PE	1 x 2,5
Materiale e isolante	CU / EPR
Tipo cavo	Multipolare
N° di circuiti / N° di passerelle	1 / 0
K gruppo	1,00
K temperatura	1,00
K utente	1,00
c.d.t. effettiva/totale %	0,32 / 0,35

Q1 - QUADRO GENERALE - Linea: 27 - LUCE LIVELLO 5

Btdin 45 caratt. "C" + modulo diff. tipo "A" - 2 Poli 4 Moduli

Articolo	FA82C10 + G23A32	
Corrente regolata I _r [A]	1	* 10
Intervento magnetico I _m [A]	90,00	
Ritardo magnetico [S]	0,01	
Corrente diff. [A]	0,03	
Ritardo diff. [s]	0,00	
Fasi della linea	L1N	
Backup	NO	
Potere di Interruzione	6,00	
PI in backup		
Selettività	totale	

	Rete	Gruppo
Icc 3F max inizio linea [kA]	0,00	0,00
Icc F/N min fine linea [kA]	0,29	0,00
Icc F/PE min fine linea [kA]	0,00	0,00

Tipo di carico		LUCE LIVELLO 5
Potenza nominale 1 x 2,5	0,25	kW
Coeff. Ku/Kc	1/1	
Potenza effettiva 0,00	0,25	
Corrente d'impiego I _b [A]	1,09	
Cos(Φ)	1,00	
Rendimento	1,00	
Armoniche	TH<=15%	
Lunghezza [m]	40,00	
Sezione di fase	1 x 2,5	
Sezione di N / PEN	1 x 2,5	
Sezione di PE	1 x 2,5	
Materiale e isolante	CU / EPR	
Tipo cavo	Multipolare	
N° di circuiti / N° di passerelle	1 / 0	
K gruppo	1,00	
K temperatura	1,00	
K utente	1,00	
c.d.t. effettiva/totale %	0,37 / 0,39	

Q1 - QUADRO GENERALE - Linea: 28 - LUCE SICUREZZA

Btdin 45 caratt. "C" + modulo diff. tipo "A" - 2 Poli 4 Moduli

Articolo	FA82C10 + G23A32	
Corrente regolata I _r [A]	1	* 10
Intervento magnetico I _m [A]	90,00	
Ritardo magnetico [S]	0,01	
Corrente diff. [A]	0,03	
Ritardo diff. [s]	0,00	
Fasi della linea	L2N	
Backup	NO	
Potere di Interruzione	6,00	
PI in backup		
Selettività	totale	

	Rete	Gruppo
Icc 3F max inizio linea [kA]	0,00	0,00
Icc F/N min fine linea [kA]	0,26	0,00
Icc F/PE min fine linea [kA]	0,00	0,00

Tipo di carico		LUCE SICUREZZA
Potenza nominale 1 x 2,5	0,25	kW
Coeff. Ku/Kc	1/1	
Potenza effettiva 0,00	0,25	
Corrente d'impiego I _b [A]	1,09	
Cos(Φ)	1,00	
Rendimento	1,00	
Armoniche	TH<=15%	
Lunghezza [m]	45,00	
Sezione di fase	1 x 2,5	
Sezione di N / PEN	1 x 2,5	
Sezione di PE	1 x 2,5	
Materiale e isolante	CU / EPR	
Tipo cavo	Multipolare	
N° di circuiti / N° di passerelle	1 / 0	
K gruppo	1,00	
K temperatura	1,00	
K utente	1,00	
c.d.t. effettiva/totale %	0,41 / 0,44	

Q1 - QUADRO GENERALE - Linea: 29 - SCORTA

Btdin 60 caratt. "B" + modulo diff. tipo "A" - 4 Poli 6 Moduli

Articolo	FN84B16 + G44A32	
Corrente regolata I _r [A]	1	* 16
Intervento magnetico I _m [A]	64,00	
Ritardo magnetico [S]	0,01	
Corrente diff. [A]	0,30	
Ritardo diff. [s]	0,00	
Fasi della linea	L1L2L3N	
Backup	NO	
Potere di Interruzione	10,00	
PI in backup		
Selettività	totale	

	Rete	Gruppo
Icc 3F max inizio linea [kA]	9,72	0,00
Icc F/N min fine linea [kA]	5,69	0,00
Icc F/PE min fine linea [kA]	0,00	0,00

Tipo di carico		SCORTA
Potenza nominale	0,00	kW
Coeff. Ku/Kc	1/1	
Potenza effettiva 9,72	0,00	
Corrente d'impiego I _b [A]	0,00	
Cos(Φ)	0,90	
Rendimento	1,00	
Armoniche	TH<=15%	
Lunghezza [m]		
Sezione di fase		
Sezione di N / PEN		
Sezione di PE		
Materiale e isolante		
Tipo cavo		
N° di circuiti / N° di passerelle	0 /	
K gruppo	0,00	
K temperatura	0,00	
K utente	0,00	
c.d.t. effettiva/totale %		

Q1 - QUADRO GENERALE - Linea: 30 - SCORTA

Btdin 45 caratt. "C" + modulo diff. tipo "A" - 2 Poli 4 Moduli

Articolo	FA82C10 + G24A32	
Corrente regolata I _r [A]	1	* 10
Intervento magnetico I _m [A]	90,00	
Ritardo magnetico [S]	0,01	
Corrente diff. [A]	0,30	
Ritardo diff. [s]	0,00	
Fasi della linea	L1N	

Backup	NO	
Potere di Interruzione	6,00	
PI in backup		
Selettività	totale	

	Rete	Gruppo
Icc 3F max inizio linea [kA]	0,00	0,00
Icc F/N min fine linea [kA]	5,69	0,00
Icc F/PE min fine linea [kA]	0,00	0,00

Tipo di carico	SCORTA
Potenza nominale	0,00 kW
Coeff. Ku/Kc	1/1
Potenza effettiva 0,00	0,00
Corrente d'impiego I _b [A]	0,00
Cos(Φ)	0,90
Rendimento	1,00
Armoniche	TH<=15%

Lunghezza [m]	
Sezione di fase	
Sezione di N / PEN	
Sezione di PE	
Materiale e isolante	
Tipo cavo	
N° di circuiti / N° di passerelle	0 /
K gruppo	0,00
K temperatura	0,00
K utente	0,00
c.d.t. effettiva/totale %	

Q1 - QUADRO GENERALE - Linea: 31 - ILLUMINAZIONE SCALE LIVELLO 1

Btdin 45 caratt. "C" + modulo diff. tipo "A" - 2 Poli 4 Moduli

Articolo	FA82C10 + G23A32	
Corrente regolata I _r [A]	1	* 10
Intervento magnetico I _m [A]	90,00	
Ritardo magnetico [S]	0,01	
Corrente diff. [A]	0,03	
Ritardo diff. [s]	0,00	
Fasi della linea	L1N	

Backup	NO	
Potere di Interruzione	6,00	
PI in backup		
Selettività	totale	

	Rete	Gruppo
Icc 3F max inizio linea [kA]	0,00	0,00
Icc F/N min fine linea [kA]	5,69	0,00
Icc F/PE min fine linea [kA]	0,00	0,00

Tipo di carico	ILLUMINAZIONE SCALE LIVELLO 1
Potenza nominale	0,80 kW
Coeff. Ku/Kc	1/1
Potenza effettiva 0,00	0,80
Corrente d'impiego I _b [A]	3,86
Cos(Φ)	0,90
Rendimento	1,00
Armoniche	TH<=15%

Lunghezza [m]	
Sezione di fase	
Sezione di N / PEN	
Sezione di PE	
Materiale e isolante	
Tipo cavo	
N° di circuiti / N° di passerelle	0 /
K gruppo	0,00
K temperatura	0,00
K utente	0,00
c.d.t. effettiva/totale %	

Q1 - QUADRO GENERALE - Linea: 32 - COMANDO AREE COMUNI SCALE/LIV.1

Articolo	FM2AC2N230M	
Corrente regolata I _r [A]	1	* 16
Intervento magnetico I _m [A]	0,00	
Ritardo magnetico [S]		
Corrente diff. [A]		
Ritardo diff. [s]		
Fasi della linea	L1N	

Backup	NO	
Potere di Interruzione	0,00	
PI in backup		
Selettività		

	Rete	Gruppo
Icc 3F max inizio linea [kA]	0,00	0,00
Icc F/N min fine linea [kA]	0,29	0,00
Icc F/PE min fine linea [kA]	0,00	0,00

Tipo di carico	COMANDO AREE COMUNI SCALE/LIV.1
Potenza nominale 1 x 2,5	0,80 kW
Coeff. Ku/Kc	1/1
Potenza effettiva 0,00	0,80
Corrente d'impiego I _b [A]	3,86
Cos(Φ)	0,90
Rendimento	1,00
Armoniche	TH<=15%

Lunghezza [m]	40,00
Sezione di fase	1 x 2,5
Sezione di N / PEN	1 x 2,5
Sezione di PE	1 x 2,5
Materiale e isolante	CU / EPR
Tipo cavo	Multipolare
N° di circuiti / N° di passerelle	1 / 0
K gruppo	1,00
K temperatura	1,00
K utente	1,00
c.d.t. effettiva/totale %	1,18 / 1,2

Q1 - QUADRO GENERALE - Linea: 33 - ILLUMINAZIONE LIVELLO 2-3-4-5

Btdin 60 caratt. "C" + modulo diff. tipo "A" - 2 Poli 4 Moduli

Articolo	FN82C10 + G23A32		Tipo di carico	LUMINAZIONE LIVELLO 2-3-4-5
Corrente regolata I _r [A]	1 * 10		Potenza nominale	0,24 kW
Intervento magnetico I _m [A]	90,00		Coeff. Ku/Kc	1/1
Ritardo magnetico [S]	0,01		Potenza effettiva 0,00	0,24
Corrente diff. [A]	0,03		Corrente d'impiego I _b [A]	1,16
Ritardo diff. [s]	0,00		Cos(Φ)	0,90
Fasi della linea	L2N		Rendimento	1,00
Backup	NO		Armoniche	TH<=15%
Potere di Interruzione	20,00		Lunghezza [m]	
PI in backup			Sezione di fase	
Selettività	totale		Sezione di N / PEN	
	Rete	Gruppo	Sezione di PE	
Icc 3F max inizio linea [kA]	0,00	0,00	Materiale e isolante	
Icc F/N min fine linea [kA]	5,69	0,00	Tipo cavo	
Icc F/PE min fine linea [kA]	0,00	0,00	N° di circuiti / N° di passerelle	0 /
			K gruppo	0,00
			K temperatura	0,00
			K utente	0,00
			c.d.t. effettiva/totale %	

Q1 - QUADRO GENERALE - Linea: 34 - COMANDO LIV.1-2-3-4-5

Articolo	FM2AC2N230M		Tipo di carico	COMANDO LIV.1-2-3-4-5
Corrente regolata I _r [A]	1 * 16		Potenza nominale 1 x 2,5	0,24 kW
Intervento magnetico I _m [A]	0,00		Coeff. Ku/Kc	1/1
Ritardo magnetico [S]			Potenza effettiva 0,00	0,24
Corrente diff. [A]			Corrente d'impiego I _b [A]	1,16
Ritardo diff. [s]			Cos(Φ)	0,90
Fasi della linea	L2N		Rendimento	1,00
Backup	NO		Armoniche	TH<=15%
Potere di Interruzione	0,00		Lunghezza [m]	80,00
PI in backup			Sezione di fase	1 x 2,5
Selettività			Sezione di N / PEN	1 x 2,5
	Rete	Gruppo	Sezione di PE	1 x 2,5
Icc 3F max inizio linea [kA]	0,00	0,00	Materiale e isolante	CU / EPR
Icc F/N min fine linea [kA]	0,15	0,00	Tipo cavo	Multipolare
Icc F/PE min fine linea [kA]	0,00	0,00	N° di circuiti / N° di passerelle	1 / 0
			K gruppo	1,00
			K temperatura	1,00
			K utente	1,00
			c.d.t. effettiva/totale %	0,71 / 0,73

Progetto:**Quadro:** Q2 - QCDZ -**Dati Impianto**

Tensione [V] : 400/230
 Sistema di distribuzione : TT
 P.I. secondo norma : CEI EN 60947-2 - Icu

Q2 - QCDZ - Linea: 1 - GENERALE QUADRO

Btdin sezionatore accessoriabile - 4 Moduli

Articolo	F74A63	Tipo di carico	GENERALE QUADRO
Corrente regolata Ir [A]	1 * 63	Potenza nominale	28,05 kW
Intervento magnetico Im [A]	0,00	Coeff. Ku/Kc	1/0,75
Ritardo magnetico [S]		Potenza effettiva 4,40	21,04
Corrente diff. [A]		Corrente d'impiego Ib [A]	50,60
Ritardo diff. [s]		Cos(Φ)	0,82
Fasi della linea	L1L2L3N	Rendimento	1,00
Backup	SI	Armoniche	TH<=15%
Potere di Interruzione	0,00	Lunghezza [m]	
PI in backup	10,00	Sezione di fase	
Selettività		Sezione di N / PEN	
		Sezione di PE	
		Materiale e isolante	
Icc 3F max inizio linea [kA]	Rete 4,40 Gruppo 0,00	Tipo cavo	
Icc F/N min fine linea [kA]	1,96 0,00	N° di circuiti / N° di passerelle	0 /
Icc F/PE min fine linea [kA]	0,00 0,00	K gruppo	0,00
		K temperatura	0,00
		K utente	0,00
		c.d.t. effettiva/totale %	

Q2 - QCDZ - Linea: 2 - MISURE

Articolo	F4N200 + 50A(16x12,5)	Tipo di carico	MISURE
Corrente regolata Ir [A]	1 * 0	Potenza nominale	0,00 kW
Intervento magnetico Im [A]	0,00	Coeff. Ku/Kc	0/0
Ritardo magnetico [S]		Potenza effettiva 0,00	0,00
Corrente diff. [A]		Corrente d'impiego Ib [A]	0,00
Ritardo diff. [s]		Cos(Φ)	0,00
Fasi della linea	L1L2L3N	Rendimento	0,00
Backup	NO	Armoniche	TH<=15%
Potere di Interruzione	0,00	Lunghezza [m]	
PI in backup		Sezione di fase	
Selettività		Sezione di N / PEN	
		Sezione di PE	
		Materiale e isolante	
Icc 3F max inizio linea [kA]	Rete 0,00 Gruppo 0,00	Tipo cavo	
Icc F/N min fine linea [kA]	0,00 0,00	N° di circuiti / N° di passerelle	0 /
Icc F/PE min fine linea [kA]	0,00 0,00	K gruppo	0,00
		K temperatura	0,00
		K utente	0,00
		c.d.t. effettiva/totale %	

Q2 - QCDZ - Linea: 3 - QUADRO CONTROLLO UTAP

Btdin 100 caratt. "C" + modulo diff. tipo "A" - 4 Poli 6 Moduli

Articolo	FH84C20 + G44A32	
Corrente regolata I _r [A]	1	* 20
Intervento magnetico I _m [A]	180,00	
Ritardo magnetico [S]	0,01	
Corrente diff. [A]	0,30	
Ritardo diff. [s]	0,00	
Fasi della linea	L1L2L3N	

Backup	NO	
Potere di Interruzione	12,50	
PI in backup		
Selettività	5	

	Rete	Gruppo
Icc 3F max inizio linea [kA]	4,40	0,00
Icc F/N min fine linea [kA]	0,78	0,00
Icc F/PE min fine linea [kA]	0,00	0,00

Tipo di carico		QUADRO CONTROLLO UTAP
Potenza nominale 1 x 4	7,00	kW
Coeff. Ku/Kc	1/1	
Potenza effettiva 4,40	7,00	
Corrente d'impiego I _b [A]	12,49	
Cos(Φ)	0,90	
Rendimento	0,90	
Armoniche	TH<=15%	

Lunghezza [m]	15,00
Sezione di fase	1 x 4
Sezione di N / PEN	1 x 4
Sezione di PE	1 x 4
Materiale e isolante	CU / EPR
Tipo cavo	Multipolare
N° di circuiti / N° di passerelle	1 / 0
K gruppo	1,00
K temperatura	1,00
K utente	1,00
c.d.t. effettiva/totale %	0,44 / 1,31

Q2 - QCDZ - Linea: 4 - UNITA' ESTERNA UTA

Btdin 100 caratt. "C" + modulo diff. tipo "A" - 4 Poli 6 Moduli

Articolo	FH84C20 + G44A32	
Corrente regolata I _r [A]	1	* 20
Intervento magnetico I _m [A]	180,00	
Ritardo magnetico [S]	0,01	
Corrente diff. [A]	0,30	
Ritardo diff. [s]	0,00	
Fasi della linea	L1L2L3N	

Backup	NO	
Potere di Interruzione	12,50	
PI in backup		
Selettività	5	

	Rete	Gruppo
Icc 3F max inizio linea [kA]	4,40	0,00
Icc F/N min fine linea [kA]	0,78	0,00
Icc F/PE min fine linea [kA]	0,00	0,00

Tipo di carico		UNITA' ESTERNA UTA
Potenza nominale 1 x 4	7,00	kW
Coeff. Ku/Kc	1/1	
Potenza effettiva 4,40	7,00	
Corrente d'impiego I _b [A]	14,05	
Cos(Φ)	0,90	
Rendimento	0,80	
Armoniche	TH<=15%	

Lunghezza [m]	15,00
Sezione di fase	1 x 4
Sezione di N / PEN	1 x 4
Sezione di PE	1 x 4
Materiale e isolante	CU / EPR
Tipo cavo	Multipolare
N° di circuiti / N° di passerelle	1 / 0
K gruppo	1,00
K temperatura	1,00
K utente	1,00
c.d.t. effettiva/totale %	0,5 / 1,37

Q2 - QCDZ - Linea: 5 - UNITA' ESTERNA 1

Btdin 60 caratt. "C" - diff. tipo "A" - 4 Poli 4 Moduli

Articolo	GN8844A25	
Corrente regolata I _r [A]	1	* 25
Intervento magnetico I _m [A]	225,00	
Ritardo magnetico [S]	0,01	
Corrente diff. [A]	0,30	
Ritardo diff. [s]	0,00	
Fasi della linea	L1L2L3N	

Backup	NO	
Potere di Interruzione	10,00	
PI in backup		
Selettività	4,5	

	Rete	Gruppo
Icc 3F max inizio linea [kA]	4,40	0,00
Icc F/N min fine linea [kA]	0,78	0,00
Icc F/PE min fine linea [kA]	0,00	0,00

Tipo di carico		UNITA' ESTERNA 1
Potenza nominale 1 x 4	7,00	kW
Coeff. Ku/Kc	1/1	
Potenza effettiva 4,40	7,00	
Corrente d'impiego I _b [A]	18,06	
Cos(Φ)	0,70	
Rendimento	0,80	
Armoniche	TH<=15%	

Lunghezza [m]	15,00
Sezione di fase	1 x 4
Sezione di N / PEN	1 x 4
Sezione di PE	1 x 4
Materiale e isolante	CU / EPR
Tipo cavo	Multipolare
N° di circuiti / N° di passerelle	1 / 0
K gruppo	1,00
K temperatura	1,00
K utente	1,00
c.d.t. effettiva/totale %	0,51 / 1,38

Q2 - QCDZ - Linea: 6 - UNITA' ESTERNA ACS

Btdin 100 caratt. "C" + modulo diff. tipo "A" - 4 Poli 6 Moduli

Articolo	FH84C20 + G44A32	
Corrente regolata I _r [A]	1	* 20
Intervento magnetico I _m [A]	180,00	
Ritardo magnetico [S]	0,01	
Corrente diff. [A]	0,30	
Ritardo diff. [s]	0,00	
Fasi della linea	L1L2L3N	

Backup	NO	
Potere di Interruzione	12,50	
PI in backup		
Selettività	5	

	Rete	Gruppo
Icc 3F max inizio linea [kA]	4,40	0,00
Icc F/N min fine linea [kA]	0,78	0,00
Icc F/PE min fine linea [kA]	0,00	0,00

UNITA' ESTERNA ACS	
Tipo di carico	
Potenza nominale 1 x 4	4,00 kW
Coeff. Ku/Kc	1/1
Potenza effettiva 4,40	4,00
Corrente d'impiego I _b [A]	10,32
Cos(Φ)	0,70
Rendimento	0,80
Armoniche	TH<=15%
Lunghezza [m]	15,00
Sezione di fase	1 x 4
Sezione di N / PEN	1 x 4
Sezione di PE	1 x 4
Materiale e isolante	CU / EPR
Tipo cavo	Multipolare
N° di circuiti / N° di passerelle	1 / 0
K gruppo	1,00
K temperatura	1,00
K utente	1,00
c.d.t. effettiva/totale %	0,29 / 1,16

Q2 - QCDZ - Linea: 7 - UNITA' INTERNA ACS

Btdin 60 caratt. "C" + modulo diff. tipo "A" - 2 Poli 4 Moduli

Articolo	FN82C16 + G24A32	
Corrente regolata I _r [A]	1	* 16
Intervento magnetico I _m [A]	144,00	
Ritardo magnetico [S]	0,01	
Corrente diff. [A]	0,30	
Ritardo diff. [s]	0,00	
Fasi della linea	L2N	

Backup	NO	
Potere di Interruzione	20,00	
PI in backup		
Selettività	totale	

	Rete	Gruppo
Icc 3F max inizio linea [kA]	0,00	0,00
Icc F/N min fine linea [kA]	0,56	0,00
Icc F/PE min fine linea [kA]	0,00	0,00

UNITA' INTERNA ACS	
Tipo di carico	
Potenza nominale 1 x 4	2,80 kW
Coeff. Ku/Kc	1/1
Potenza effettiva 0,00	2,80
Corrente d'impiego I _b [A]	13,53
Cos(Φ)	0,90
Rendimento	1,00
Armoniche	TH<=15%
Lunghezza [m]	25,00
Sezione di fase	1 x 4
Sezione di N / PEN	1 x 4
Sezione di PE	1 x 4
Materiale e isolante	CU / EPR
Tipo cavo	Multipolare
N° di circuiti / N° di passerelle	1 / 0
K gruppo	1,00
K temperatura	1,00
K utente	1,00
c.d.t. effettiva/totale %	1,61 / 2,48

Q2 - QCDZ - Linea: 8 - LUCE TERRAZZO

Btdin 45 caratt. "C" + modulo diff. tipo "A" - 2 Poli 4 Moduli

Articolo	FA82C10 + G24A32	
Corrente regolata I _r [A]	1	* 10
Intervento magnetico I _m [A]	90,00	
Ritardo magnetico [S]	0,01	
Corrente diff. [A]	0,30	
Ritardo diff. [s]	0,00	
Fasi della linea	L3N	

Backup	NO	
Potere di Interruzione	6,00	
PI in backup		
Selettività	totale	

	Rete	Gruppo
Icc 3F max inizio linea [kA]	0,00	0,00
Icc F/N min fine linea [kA]	0,61	0,00
Icc F/PE min fine linea [kA]	0,00	0,00

LUCE TERRAZZO	
Tipo di carico	
Potenza nominale 1 x 2,5	0,25 kW
Coeff. Ku/Kc	1/1
Potenza effettiva 0,00	0,25
Corrente d'impiego I _b [A]	1,21
Cos(Φ)	0,90
Rendimento	1,00
Armoniche	TH<=15%
Lunghezza [m]	25,00
Sezione di fase	1 x 2,5
Sezione di N / PEN	1 x 25
Sezione di PE	1 x 2,5
Materiale e isolante	CU / EPR
Tipo cavo	Multipolare
N° di circuiti / N° di passerelle	1 / 0
K gruppo	1,00
K temperatura	1,00
K utente	1,00
c.d.t. effettiva/totale %	0,23 / 1,1

Q2 - QCDZ - Linea: 9 - SCORTA

Btdin 45 caratt. "C" + modulo diff. tipo "A" - 2 Poli 4 Moduli

Articolo	FA82C10 + G24A32		Tipo di carico	SCORTA
Corrente regolata I _r [A]	1 * 10		Potenza nominale	0,00 kW
Intervento magnetico I _m [A]	90,00		Coeff. Ku/Kc	1/1
Ritardo magnetico [S]	0,01		Potenza effettiva 0,00	0,00
Corrente diff. [A]	0,30		Corrente d'impiego I _b [A]	0,00
Ritardo diff. [s]	0,00		Cos(Φ)	0,90
Fasi della linea	L1N		Rendimento	1,00
Backup	NO		Armoniche	TH<=15%
Potere di Interruzione	6,00		Lunghezza [m]	
PI in backup			Sezione di fase	
Selettività	totale		Sezione di N / PEN	
	Rete	Gruppo	Sezione di PE	
Icc 3F max inizio linea [kA]	0,00	0,00	Materiale e isolante	
Icc F/N min fine linea [kA]	1,96	0,00	Tipo cavo	
Icc F/PE min fine linea [kA]	0,00	0,00	N° di circuiti / N° di passerelle	0 /
			K gruppo	0,00
			K temperatura	0,00
			K utente	0,00
			c.d.t. effettiva/totale %	

Q2 - QCDZ - Linea: 10 - SCORTA

Btdin 60 caratt. "B" + modulo diff. tipo "A" - 4 Poli 6 Moduli

Articolo	FN84B16 + G44A32		Tipo di carico	SCORTA
Corrente regolata I _r [A]	1 * 16		Potenza nominale	0,00 kW
Intervento magnetico I _m [A]	64,00		Coeff. Ku/Kc	1/1
Ritardo magnetico [S]	0,01		Potenza effettiva 4,40	0,00
Corrente diff. [A]	0,30		Corrente d'impiego I _b [A]	0,00
Ritardo diff. [s]	0,00		Cos(Φ)	0,90
Fasi della linea	L1L2L3N		Rendimento	1,00
Backup	NO		Armoniche	TH<=15%
Potere di Interruzione	10,00		Lunghezza [m]	
PI in backup			Sezione di fase	
Selettività	totale		Sezione di N / PEN	
	Rete	Gruppo	Sezione di PE	
Icc 3F max inizio linea [kA]	4,40	0,00	Materiale e isolante	
Icc F/N min fine linea [kA]	1,96	0,00	Tipo cavo	
Icc F/PE min fine linea [kA]	0,00	0,00	N° di circuiti / N° di passerelle	0 /
			K gruppo	0,00
			K temperatura	0,00
			K utente	0,00
			c.d.t. effettiva/totale %	

Q2 - QCDZ - Linea: 11 - AUSILIARI

Btdin 45 caratt. "C" + modulo diff. tipo "AC" - 1 Polo + neutro 4 Moduli

Articolo	FA81NC6 + G23AC32		Tipo di carico	AUSILIARI
Corrente regolata I _r [A]	1 * 6		Potenza nominale	0,00 kW
Intervento magnetico I _m [A]	54,00		Coeff. Ku/Kc	1/1
Ritardo magnetico [S]	0,01		Potenza effettiva 0,00	0,00
Corrente diff. [A]	0,03		Corrente d'impiego I _b [A]	0,00
Ritardo diff. [s]	0,00		Cos(Φ)	0,90
Fasi della linea	L1N		Rendimento	1,00
Backup	NO		Armoniche	TH<=15%
Potere di Interruzione	6,00		Lunghezza [m]	
PI in backup			Sezione di fase	
Selettività	totale		Sezione di N / PEN	
	Rete	Gruppo	Sezione di PE	
Icc 3F max inizio linea [kA]	0,00	0,00	Materiale e isolante	
Icc F/N min fine linea [kA]	1,96	0,00	Tipo cavo	
Icc F/PE min fine linea [kA]	0,00	0,00	N° di circuiti / N° di passerelle	0 /
			K gruppo	0,00
			K temperatura	0,00
			K utente	0,00
			c.d.t. effettiva/totale %	

Q2 - QCDZ - Linea: 12 - TRASFO 230/24V 200VA

Articolo	642305 + 220VA		Tipo di carico	TRASFO 230/24V 200VA	
Corrente regolata I _r [A]	1 * 0		Potenza nominale	0,00 kW	
Intervento magnetico I _m [A]	0,00		Coeff. Ku/Kc	1/1	
Ritardo magnetico [S]			Potenza effettiva 0,00	0,00	
Corrente diff. [A]			Corrente d'impiego I _b [A]	0,00	
Ritardo diff. [s]			Cos(Φ)	0,90	
Fasi della linea	L1N		Rendimento	1,00	
Backup	NO		Armoniche	TH<=15%	
Potere di Interruzione	0,00		Lunghezza [m]		
PI in backup			Sezione di fase		
Selettività			Sezione di N / PEN		
	Rete	Gruppo	Sezione di PE		
Icc 3F max inizio linea [kA]	0,00	0,00	Materiale e isolante		
Icc F/N min fine linea [kA]	0,00	0,00	Tipo cavo		
Icc F/PE min fine linea [kA]	0,00	0,00	N° di circuiti / N° di passerelle	0 /	
			K gruppo	0,00	
			K temperatura	0,00	
			K utente	0,00	
			c.d.t. effettiva/totale %		

Q2 - QCDZ - Linea: 13 -

Articolo	021401+N + 1x013310+N		Tipo di carico		
Corrente regolata I _r [A]	1 * 10		Potenza nominale 1 x 2,5	0,00 kW	
Intervento magnetico I _m [A]	150,00		Coeff. Ku/Kc	1/1	
Ritardo magnetico [S]	0,01		Potenza effettiva 0,00	0,00	
Corrente diff. [A]			Corrente d'impiego I _b [A]	0,00	
Ritardo diff. [s]			Cos(Φ)	0,90	
Fasi della linea	L1N		Rendimento	1,00	
Backup	NO		Armoniche	TH<=15%	
Potere di Interruzione	100,00		Lunghezza [m]	1,00	
PI in backup	100,00		Sezione di fase	1 x 2,5	
Selettività			Sezione di N / PEN	1 x 2,5	
	Rete	Gruppo	Sezione di PE	1 x 2,5	
Icc 3F max inizio linea [kA]	0,00	0,00	Materiale e isolante	CU / PVC	
Icc F/N min fine linea [kA]	0,00	0,00	Tipo cavo	Unipolare senza guaina	
Icc F/PE min fine linea [kA]	0,00	0,00	N° di circuiti / N° di passerelle	1 / 0	
			K gruppo	0,00	
			K temperatura	0,00	
			K utente	1,00	
			c.d.t. effettiva/totale %	0 / 0,87	