

Grande Progetto Centro Storico di Napoli - Valorizzazione del sito UNESCO - POR Campania FESR 2014/2020 - Obiettivo Operativo: Asse VI - Priorità di investimento 6c - Obiettivo specifico 6.7 - Azioni 6.7.1 e 6.8.3. Intervento n.22: *Tempio della Scorziata. Recupero e rifunzionalizzazione lotto A.* “Lavori di messa in sicurezza, indagini diagnostiche-conoscitive, progettazione esecutiva ed esecuzione delle opere strutturali” CUP B68I12000970006 - CIG 88594655CC

# PROGETTO DI VARIANTE

Responsabile del Procedimento  
Arch. Luca D'Angelo



R.T.P. Direzione Lavori :  
*Direzione Lavori e Coordinamento prestazioni specialistiche*

**CORVINO + MULTARI**

via ponti rossi, n°117b - 80131 napoli tel +39.081.7441678 fax +39.081.7441679

*Direzione Lavori e Cordinamento in fase di Esecuzione*  
**Arbolino Ingg. Associati**  
Piazzale Tecchio 49F - 80125 Napoli

*Geologia*  
**Dott. Geol. Gavino Acierno**  
via Unione Sovietica, 53 - 58100 Grosseto

*Restauratrice*  
**Deborah De Vincenzo**  
Corso Vittorio Emanuele, 578 - 80135 Napoli

*Giovane Professionista*  
**Arch. Giovanna Tedeschi**  
via Nicola Sala, n.29 - 82100 - Benevento

Impresa Appaltatrice:  
RTI Minerva restauri srl (mandataria)  
Geo Consultlab srl (mandante)

Oggetto: <b>Localizzazione interventi di variante</b>				tavola:  <b>0_PV_D_01</b>	scala:  <b>1:200</b>
rev.:	descrizione:	controllato da:	approvato da:	formato:	data:
00	prima emissione			A3	luglio 2023



LEGENDA

N Denominazione ambienti

Intervento di messa in tensione delle puntellature della Chiesa da eseguire tenuto conto delle integrazioni dei ponteggi esistenti (vedi allegati 0\_PV\_EG\_PC1, PC2, PC3)

SOL Rimozione di parti ammalorate o parzialmente crollate dei solai

DEM Demolizione integrale di porzioni di solaio parzialmente crollati o di elementi cadenti, lasciando le travi principali a contrasto se ben ancorate

IMP1 Impermeabilizzazione del solaio di copertura con elementi di presidio provvisorio in lamiera su struttura in carpenteria adeguatamente ancorate alla sottostruttura muraria esistente (vedi scheda IMP. TIPO 1)

IMP2 Rifacimento del massetto delle pendenze e impermeabilizzazione mediante posa di doppia guaina previa verifica delle condizioni del massetto (vedi scheda IMP. TIPO 2);

PNT Posizionamento ponteggio

PUN Puntellatura solai

ID Ambienti idonei (non necessitano di puntellature)

Puntellatura vanelle

Nota 1

Per la verticale 35-36 si propone un intervento di sbadacchiatura delle pareti mediante puntellature orizzontali per fermare l'implosione dei solai dovuta alla mancanza di contrasto.

Nota 2

Si prevede l'alleggerimento dei solai puntellati rimuovendo le tramezzature aggiunte a posteriori.

Nota 3

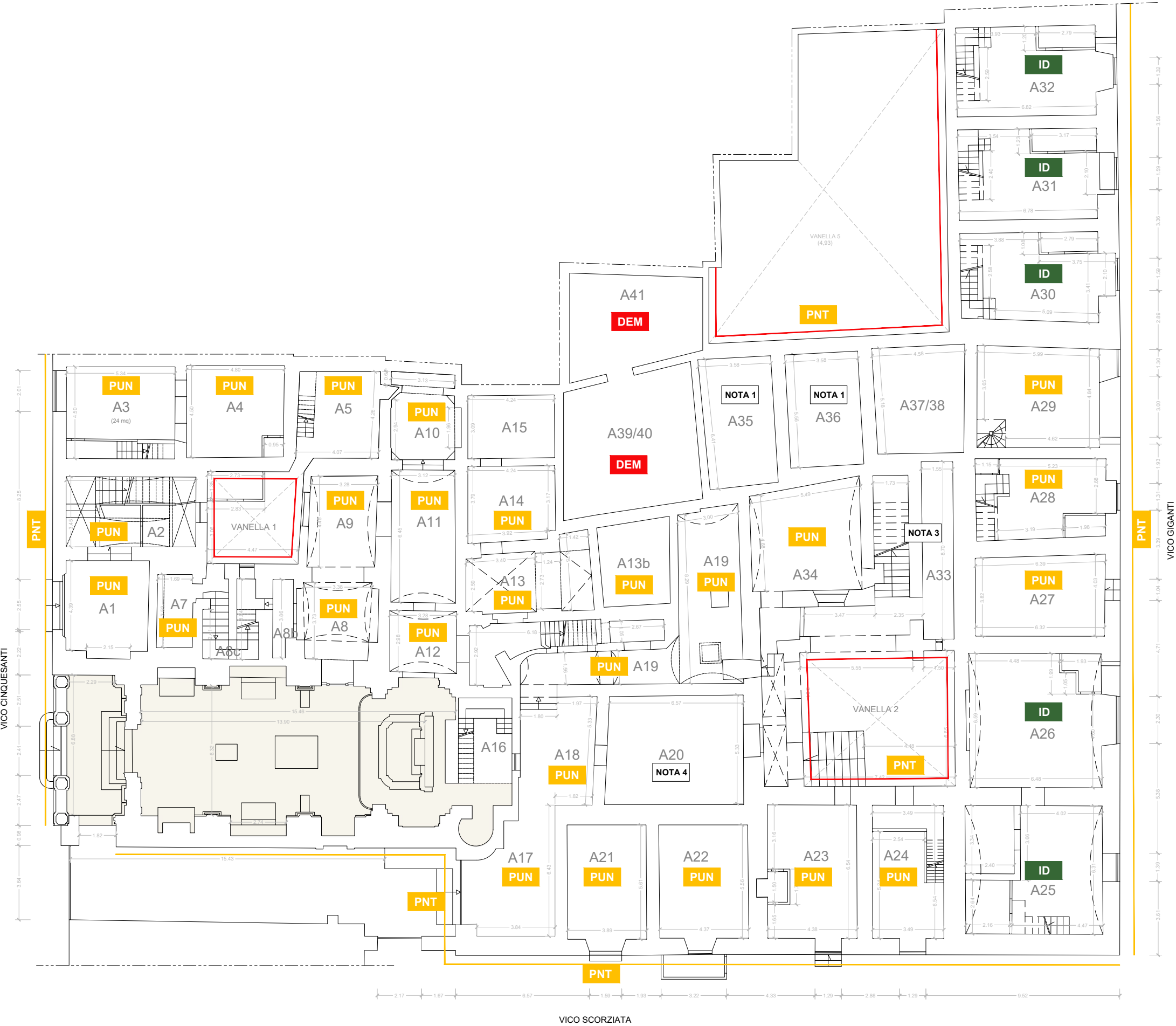
Si prevede intervento di pulitura della scala tra la verticale 33 e 34; successivamente andrà potenziata la puntellatura della scala al livello di copertura, eliminando i massetti e le panconcelle deformate. Si prevede in ultimo la demolizione del solaio di copertura parzialmente crollato e seguente impermeabilizzazione con elementi di presidio provvisorio in lamiera su struttura in carpenteria adeguatamente ancorate alla sottostruttura muraria esistente.

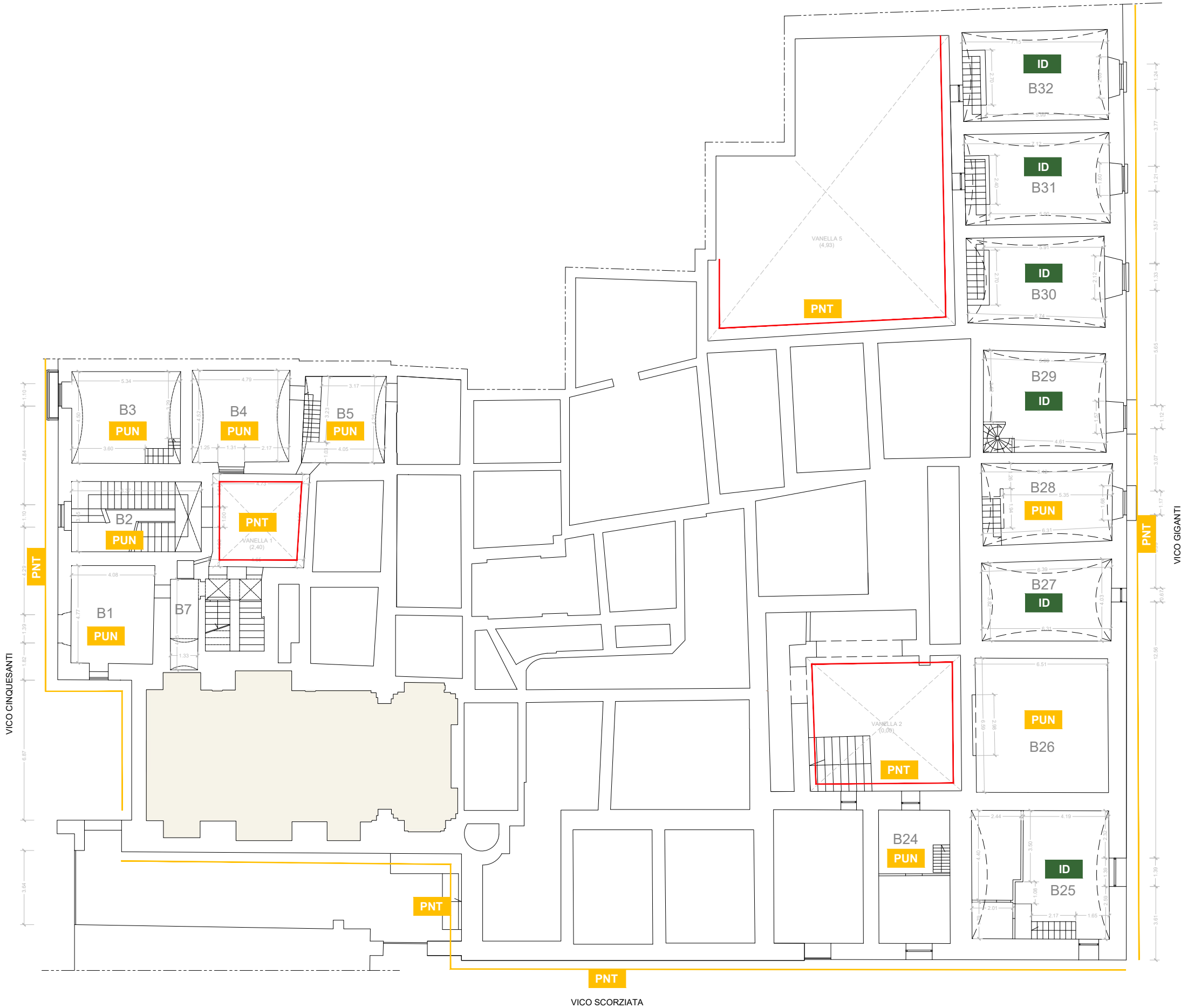
Nota 4

Considerato lo stato di crollo che si evidenzia in quest'area si prevede un intervento graduale finalizzato alla messa in sicurezza dell'intera verticale partendo dal posizionamento di un ponteggio che funga da piano di lavoro e da contrasto nella vanelle 4 e 7, procedendo con un intervento di puntellatura verticale e laterale a tutti i piani, effettuando la demolizione dall'alto di porzioni di solaio in crollo con castello calato dal pontile superiore. Successivamente si prevede l'impermeabilizzazione del solaio di copertura.

Nota 5 - - - -

Si prevede l'introduzione di puntelli di contrasto applicati sulla parete che prospetta sul Vico Giganti.





### LEGENDA

- N** Denominazione ambienti
- Intervento di messa in tensione delle puntellature della Chiesa da eseguire tenuto conto delle integrazioni dei ponteggi esistenti (vedi allegati 0\_PV\_EG\_PC1, PC2, PC3)**
- SOL** Rimozione di parti ammalorate o parzialmente crollate dei solai
- DEM** Demolizione integrale di porzioni di solaio parzialmente crollati o di elementi cadenti, lasciando le travi principali a contrasto se ben ancorate
- IMP1** Impermeabilizzazione del solaio di copertura con elementi di presidio provvisorio in lamiera su struttura in carpenteria adeguatamente ancorate alla sottostruttura muraria esistente (vedi scheda IMP. TIPO 1)
- IMP2** Rifacimento del massetto delle pendenze e impermeabilizzazione mediante posa di doppia guaina previa verifica delle condizioni del massetto (vedi scheda IMP. TIPO 2);
- PNT** Posizionamento ponteggio
- PUN** Puntellatura solai
- ID** Ambienti idonei (non necessitano di puntellature)
- Puntellatura vanelle**

**Nota 1**  
Per la verticale 35-36 si propone un intervento di sbadacchiatura delle pareti mediante puntellature orizzontali per fermare l'implosione dei solai dovuta alla mancanza di contrasto.

**Nota 2**  
Si prevede l'alleggerimento dei solai puntellati rimuovendo le tramezzature aggiunte a posteriori.

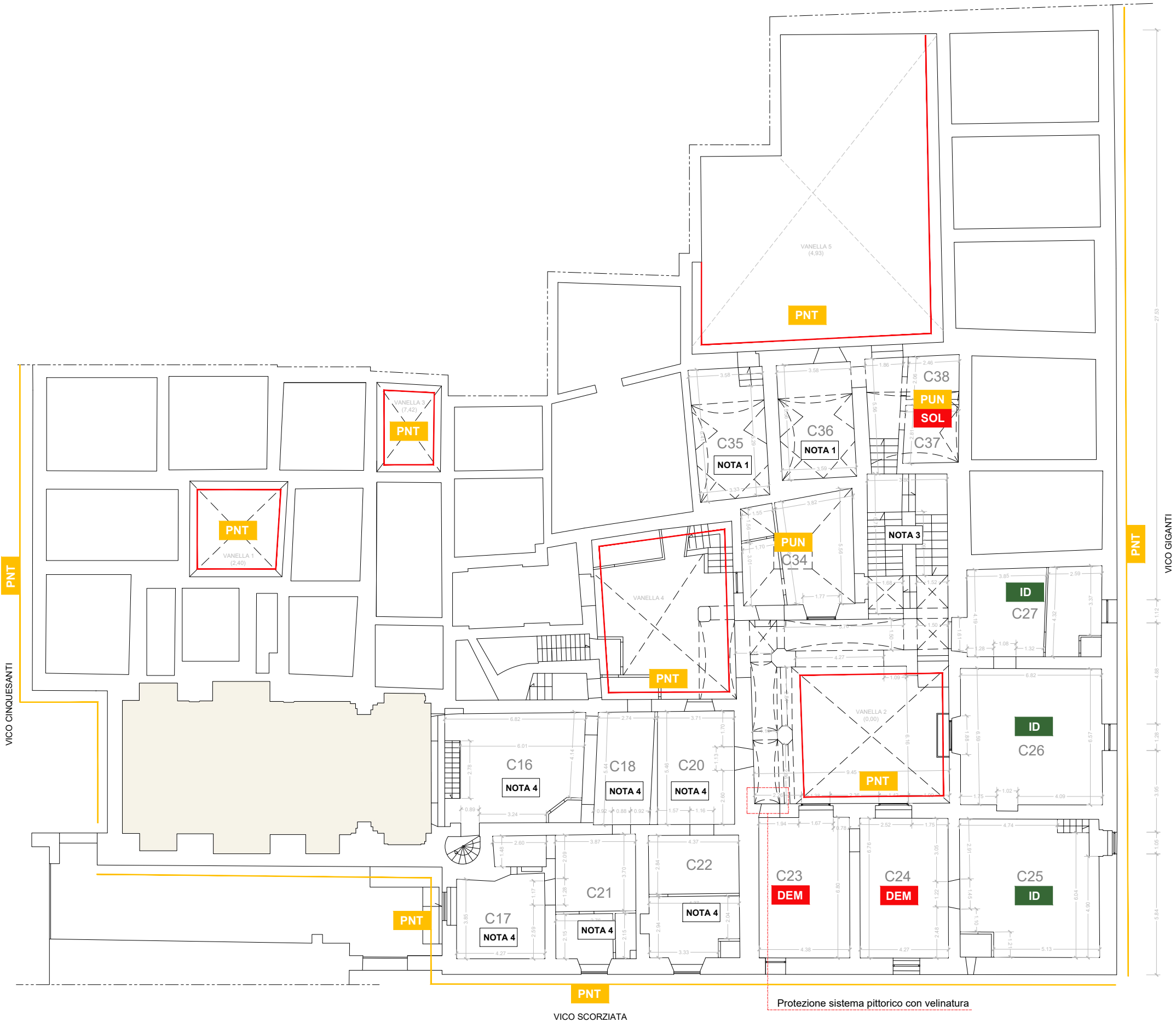
**Nota 3**  
Si prevede intervento di pulitura della scala tra la verticale 33 e 34; successivamente andrà potenziata la puntellatura della scala al livello di copertura, eliminando i massetti e le panconcelle deformate. Si prevede in ultimo la demolizione del solaio di copertura parzialmente crollato e seguente impermeabilizzazione con elementi di presidio provvisorio in lamiera su struttura in carpenteria adeguatamente ancorate alla sottostruttura muraria esistente.

**Nota 4**  
Considerato lo stato di crollo che si evidenzia in quest'area si prevede un intervento graduale finalizzato alla messa in sicurezza dell'intera verticale partendo dal posizionamento di un ponteggio che funga da piano di lavoro e da contrasto nella vanelle 4 e 7, procedendo con un intervento di puntellatura verticale e laterale a tutti i piani, effettuando la demolizione dall'alto di porzioni di solaio in crollo con castello calato dal pontile superiore. Successivamente si prevede l'impermeabilizzazione del solaio di copertura.

**Nota 5** **----**  
Si prevede l'introduzione di puntelli di contrasto applicati sulla parete che prospetta sul Vico Giganti.







LEGENDA

- N** Denominazione ambienti
- Intervento di messa in tensione delle puntellature della Chiesa da eseguire tenuto conto delle integrazioni dei ponteggi esistenti (vedi allegati 0\_PV\_EG\_PC1, PC2, PC3)**
- SOL** Rimozione di parti ammalorate o parzialmente crollate dei solai
- DEM** Demolizione integrale di porzioni di solaio parzialmente crollati o di elementi cadenti, lasciando le travi principali a contrasto se ben ancorate
- IMP1** Impermeabilizzazione del solaio di copertura con elementi di presidio provvisorio in lamiera su struttura in carpenteria adeguatamente ancorate alla sottostruttura muraria esistente (vedi scheda IMP. TIPO 1)
- IMP2** Rifacimento del massetto delle pendenze e impermeabilizzazione mediante posa di doppia guaina previa verifica delle condizioni del massetto (vedi scheda IMP. TIPO 2);
- PNT** Posizionamento ponteggio
- PUN** Puntellatura solai
- ID** Ambienti idonei (non necessitano di puntellature)
- Puntellatura vanelle**

**Nota 1**  
Per la verticale 35-36 si propone un intervento di sbadacchiatura delle pareti mediante puntellature orizzontali per fermare l'implosione dei solai dovuta alla mancanza di contrasto..

**Nota 2**  
Si prevede l'alleggerimento dei solai puntellati rimuovendo le tramezzature aggiunte a posteriori.

**Nota 3**  
Si prevede intervento di pulitura della scala tra la verticale 33 e 34; successivamente andrà potenziata la puntellatura della scala al livello di copertura, eliminando i massetti e le panconcelle deformate. Si prevede in ultimo la demolizione del solaio di copertura parzialmente crollato e seguente impermeabilizzazione con elementi di presidio provvisorio in lamiera su struttura in carpenteria adeguatamente ancorate alla sottostruttura muraria esistente.

**Nota 4**  
Considerato lo stato di crollo che si evidenzia in quest'area si prevede un intervento graduale finalizzato alla messa in sicurezza dell'intera verticale partendo dal posizionamento di un ponteggio che funga da piano di lavoro e da contrasto nella vanelle 4 e 7, procedendo con un intervento di puntellatura verticale e laterale a tutti i piani, effettuando la demolizione dall'alto di porzioni di solaio in crollo con castello calato dal pontile superiore. Successivamente si prevede l'impermeabilizzazione del solaio di copertura.

**Nota 5** - - - -  
Si prevede l'introduzione di puntelli di contrasto applicati sulla parete che prospetta sul Vico Giganti.

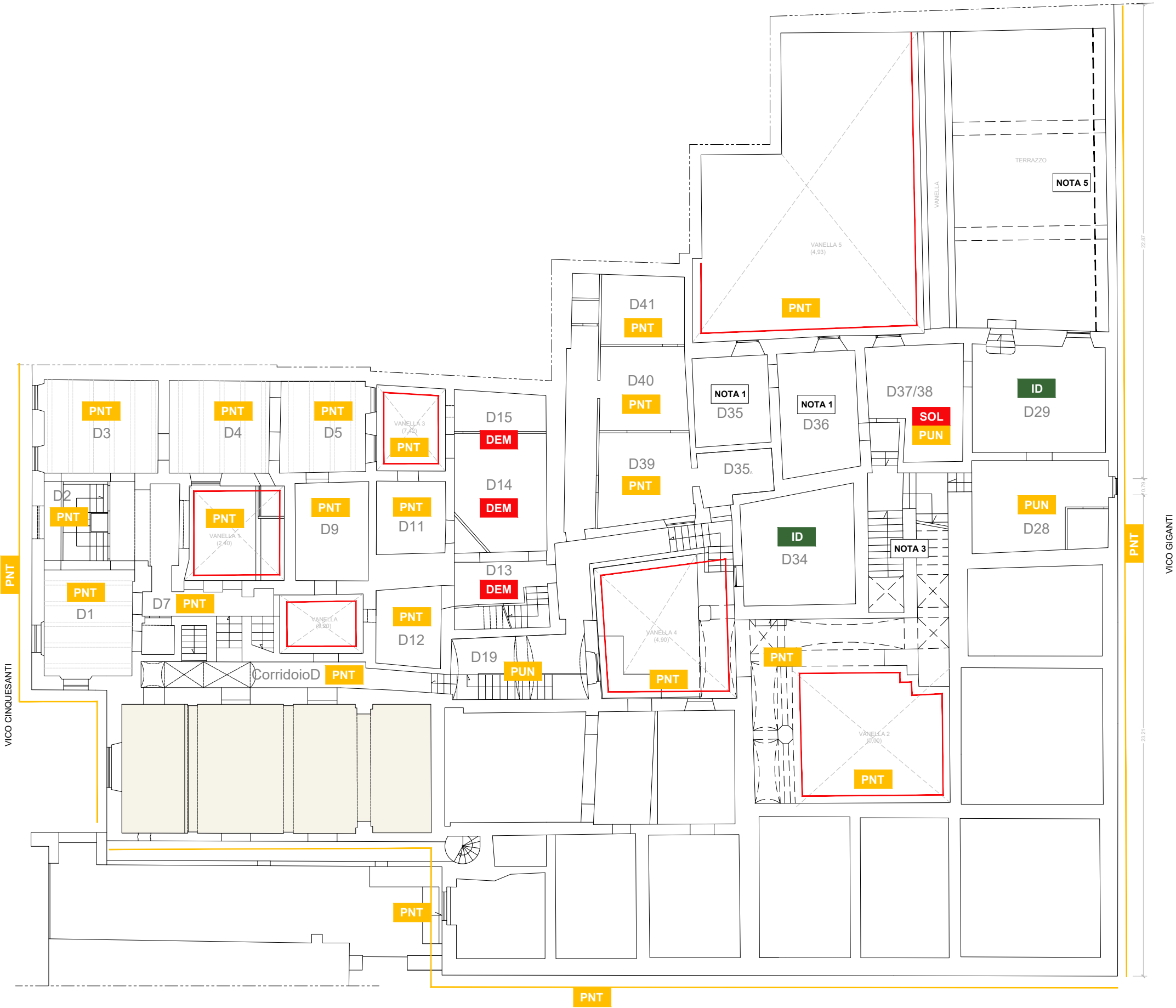




LEGENDA

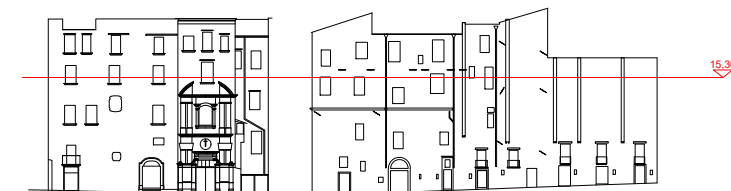
- N** Denominazione ambienti
- Intervento di messa in tensione delle puntellature della Chiesa da eseguire tenuto conto delle integrazioni dei ponteggi esistenti (vedi allegati 0\_PV\_EG\_PC1, PC2, PC3)**
- SOL** Rimozione di parti ammalorate o parzialmente crollate dei solai
- DEM** Demolizione integrale di porzioni di solaio parzialmente crollati o di elementi cadenti, lasciando le travi principali a contrasto se ben ancorate
- IMP1** Impermeabilizzazione del solaio di copertura con elementi di presidio provvisorio in lamiera su struttura in carpenteria adeguatamente ancorate alla sottostruttura muraria esistente (vedi scheda IMP. TIPO 1)
- IMP2** Rifacimento del massetto delle pendenze e impermeabilizzazione mediante posa di doppia guaina previa verifica delle condizioni del massetto (vedi scheda IMP. TIPO 2);
- PNT** Posizionamento ponteggio
- PUN** Puntellatura solai
- ID** Ambienti idonei (non necessitano di puntellature)
- Puntellatura vanelle**

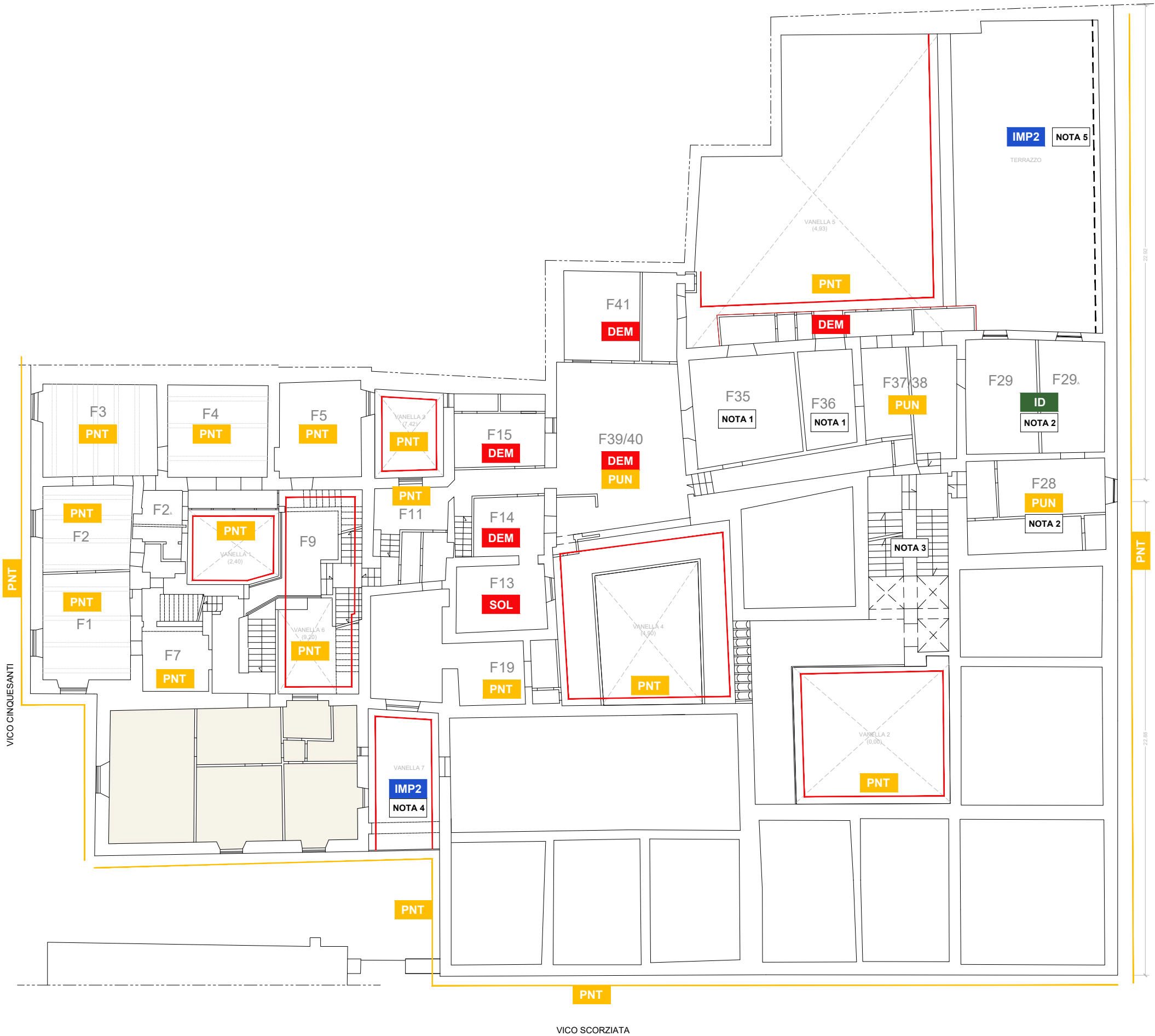
- Nota 1**  
Per la verticale 35-36 si propone un intervento di sbadacchiatura delle pareti mediante puntellature orizzontali per fermare l'implosione dei solai dovuta alla mancanza di contrasto.
- Nota 2**  
Si prevede l'alleggerimento dei solai puntellati rimuovendo le tramezzature aggiunte a posteriori.
- Nota 3**  
Si prevede intervento di pulitura della scala tra la verticale 33 e 34; successivamente andrà potenziata la puntellatura della scala al livello di copertura, eliminando i massetti e le panconcelle deformate. Si prevede in ultimo la demolizione del solaio di copertura parzialmente crollato e seguente impermeabilizzazione con elementi di presidio provvisorio in lamiera su struttura in carpenteria adeguatamente ancorate alla sottostruttura muraria esistente.
- Nota 4**  
Considerato lo stato di crollo che si evidenzia in quest'area si prevede un intervento graduale finalizzato alla messa in sicurezza dell'intera verticale partendo dal posizionamento di un ponteggio che funga da piano di lavoro e da contrasto nella vanelle 4 e 7, procedendo con un intervento di puntellatura verticale e laterale a tutti i piani, effettuando la demolizione dall'alto di porzioni di solaio in crollo con castello calato dal pontile superiore. Successivamente si prevede l'impermeabilizzazione del solaio di copertura.
- Nota 5 - - - -**  
Si prevede l'introduzione di puntelli di contrasto applicati sulla parete che prospetta sul Vico Giganti.



VICO SCORZIATA







## LEGENDA

- N** Denominazione ambienti
- IMP1** Intervento di messa in tensione delle puntellature della Chiesa da eseguire tenuto conto delle integrazioni dei ponteggi esistenti (vedi allegati 0\_PV\_EG\_PC1, PC2, PC3)
- SOL** Rimozione di parti ammalorate o parzialmente crollate dei solai
- DEM** Demolizione integrale di porzioni di solaio parzialmente crollati o di elementi cadenti, lasciando le travi principali a contrasto se ben ancorate
- IMP2** Impermeabilizzazione del solaio di copertura con elementi di presidio provvisorio in lamiera su struttura in carpenteria adeguatamente ancorate alla sottostruttura muraria esistente (vedi scheda IMP. TIPO 1)
- IMP2** Rifacimento del massetto delle pendenze e impermeabilizzazione mediante posa di doppia guaina previa verifica delle condizioni del massetto (vedi scheda IMP. TIPO 2);
- PNT** Posizionamento ponteggio
- PUN** Puntellatura solai
- ID** Ambienti idonei (non necessitano di puntellature)
- PNT** Puntellatura vanelle

**Nota 1**  
Per la verticale 35-36 si propone un intervento di sbadacchiatura delle pareti mediante puntellature orizzontali per fermare l'implosione dei solai dovuta alla mancanza di contrasto.

**Nota 2**  
Si prevede l'alleggerimento dei solai puntellati rimuovendo le tramezzature aggiunte a posteriori.

**Nota 3**  
Si prevede intervento di pulitura della scala tra la verticale 33 e 34; successivamente andrà potenziata la puntellatura della scala al livello di copertura, eliminando i massetti e le panconcelle deformate. Si prevede in ultimo la demolizione del solaio di copertura parzialmente crollato e seguente impermeabilizzazione con elementi di presidio provvisorio in lamiera su struttura in carpenteria adeguatamente ancorate alla sottostruttura muraria esistente.

**Nota 4**  
Considerato lo stato di crollo che si evidenzia in quest'area si prevede un intervento graduale finalizzato alla messa in sicurezza dell'intera verticale partendo dal posizionamento di un ponteggio che funga da piano di lavoro e da contrasto nella vanelle 4 e 7, procedendo con un intervento di puntellatura verticale e laterale a tutti i piani, effettuando la demolizione dall'alto di porzioni di solaio in crollo con castello calato dal pontile superiore. Successivamente si prevede l'impermeabilizzazione del solaio di copertura.

**Nota 5** - - - -  
Si prevede l'introduzione di puntelli di contrasto applicati sulla parete che prospetta sul Vico Giganti.





LEGENDA

- N

Denominazione ambienti
- Intervento di messa in tensione delle puntellature della Chiesa da eseguire tenuto conto delle integrazioni dei ponteggi esistenti (vedi allegati 0\_PV\_EG\_PC1, PC2, PC3)
- SOL

Rimozione di parti ammalorate o parzialmente crollate dei solai
- DEM

Demolizione integrale di porzioni di solaio parzialmente crollati o di elementi cadenti, lasciando le travi principali a contrasto se ben ancorate
- IMP1

Impermeabilizzazione del solaio di copertura con elementi di presidio provvisorio in lamiera su struttura in carpenteria adeguatamente ancorate alla sottostruttura muraria esistente (vedi scheda IMP. TIPO 1)
- IMP2

Rifacimento del massetto delle pendenze e impermeabilizzazione mediante posa di doppia guaina previa verifica delle condizioni del massetto (vedi scheda IMP. TIPO 2);
- PNT

Posizionamento ponteggio
- PUN

Puntellatura solai
- ID

Ambienti idonei (non necessitano di puntellature)
- Puntellatura vanelle

- Nota 1

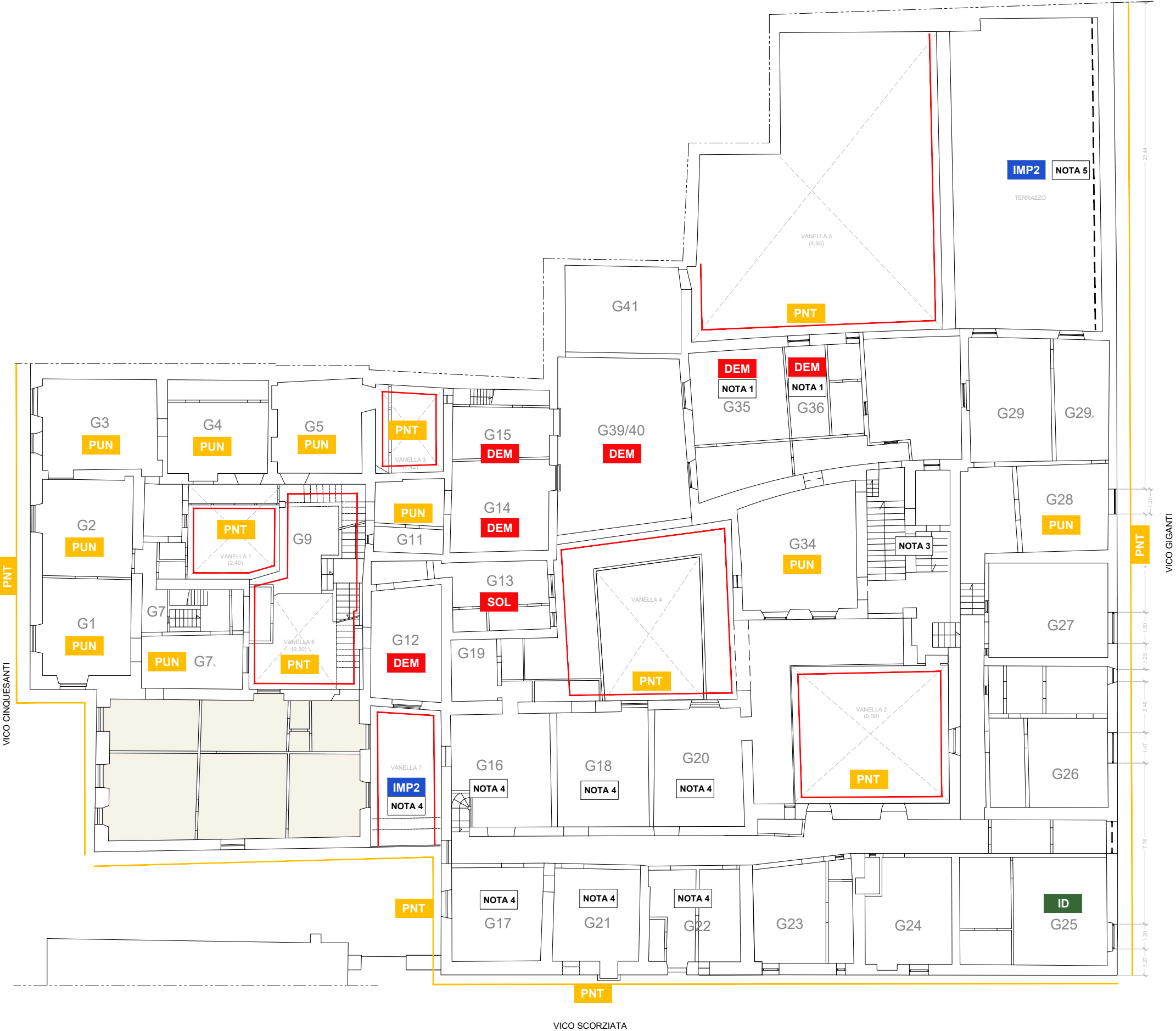
Per la verticale 35-36 si propone un intervento di sbadacchiatura delle pareti mediante puntellature orizzontali per fermare l'implosione dei solai dovuta alla mancanza di contrasto.
- Nota 2

Si prevede l'alleggerimento dei solai puntellati rimuovendo le tramezzature aggiunte a posteriori.
- Nota 3

Si prevede intervento di pulitura della scala tra la verticale 33 e 34; successivamente andrà potenziata la puntellatura della scala al livello di copertura, eliminando i massetti e le panconcelle deformate. Si prevede in ultimo la demolizione del solaio di copertura parzialmente crollato e seguente impermeabilizzazione con elementi di presidio provvisorio in lamiera su struttura in carpenteria adeguatamente ancorate alla sottostruttura muraria esistente.
- Nota 4

Considerato lo stato di crollo che si evidenzia in quest'area si prevede un intervento graduale finalizzato alla messa in sicurezza dell'intera verticale partendo dal posizionamento di un ponteggio che funga da piano di lavoro e da contrasto nella vanelle 4 e 7, procedendo con un intervento di puntellatura verticale e laterale a tutti i piani, effettuando la demolizione dall'alto di porzioni di solaio in crollo con castello calato dal pontile superiore. Successivamente si prevede l'impermeabilizzazione del solaio di copertura.
- Nota 5 - - - -

Si prevede l'introduzione di puntelli di contrasto applicati sulla parete che prospetta sul Vico Giganti.







N Denominazione ambienti

Intervento di messa in tensione delle puntellature della Chiesa da eseguire tenuto conto delle integrazioni dei ponteggi esistenti (vedi allegati 0\_PV\_EG\_PC1, PC2, PC3)

**SOL** Rimozione di parti ammalorate o parzialmente crollate dei solai

**DEM** Demolizione integrale di porzioni di solaio parzialmente crollati o di elementi cadenti, lasciando le travi principali a contrasto se ben ancorate

**IMP1** Impermeabilizzazione del solaio di copertura con elementi di presidio provvisorio in lamiera su struttura in carpenteria adeguatamente ancorate alla sottostruttura muraria esistente (vedi scheda IMP. TIPO 1)

**IMP2** Rifacimento del massetto delle pendenze e impermeabilizzazione mediante posa di doppia guaina previa verifica delle condizioni del massetto (vedi scheda IMP. TIPO 2);

**PNT** Posizionamento ponteggio

**PUN** Puntellatura solai

**ID** Ambienti idonei (non necessitano di puntellature)

 Puntellatura vanelle

### Nota 1

Per la verticale 35-36 si propone un intervento di sbadacchiatura delle pareti mediante puntellature orizzontali per fermare l'implosione dei solai dovuta alla mancanza di contrasto.

### Nota 2

Si prevede l'alleggerimento dei solai puntellati rimuovendo le tramezzature aggiunte a posteriori.

### Nota 3

Si prevede intervento di pulitura della scala tra la verticale 33 e 34; successivamente andrà potenziata la puntellatura della scala al livello di copertura, eliminando i massetti e le panconcelle deformate. Si prevede in ultimo la demolizione del solaio di copertura parzialmente crollato e seguente impermeabilizzazione con elementi di presidio provvisorio in lamiera su struttura in carpenteria adeguatamente ancorate alla sottostruttura muraria esistente.

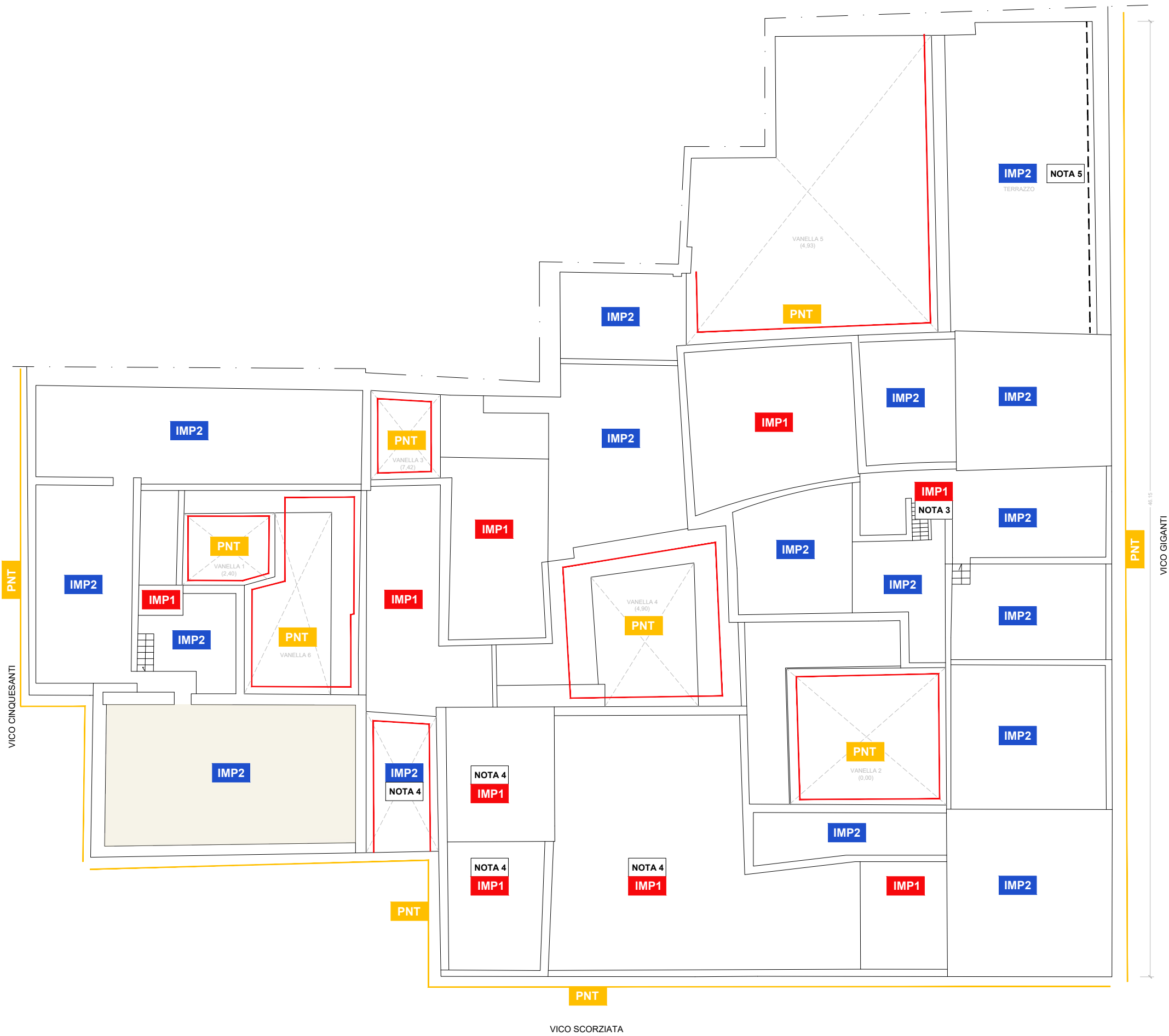
#### Nota 4

Considerato lo stato di crollo che si evidenzia in quest'area si prevede un intervento graduale finalizzato alla messa in sicurezza dell'intera verticale partendo dal posizionamento di un ponteggio che funga da piano di lavoro e da contrasto nella vanella 4 e 7, procedendo con un intervento di puntellatura verticale e laterale a tutti i piani, effettuando la demolizione dall'alto di porzioni di solaio in crollo con castello calato dal pontile superiore. Successivamente si prevede l'impermeabilizzazione del solaio di copertura.

**Nota 5** 

Si prevede l'introduzione di puntelli di contrasto applicati sulla parete che prospetta sul Vico Giganti.





LEGENDA

- N** Denominazione ambienti
- IMP1** Intervento di messa in tensione delle puntellature della Chiesa da eseguire tenuto conto delle integrazioni dei ponteggi esistenti (vedi allegati 0\_PV\_EG\_PC1, PC2, PC3)
- SOL** Rimozione di parti ammalorate o parzialmente crollate dei solai
- DEM** Demolizione integrale di porzioni di solaio parzialmente crollati o di elementi cadenti, lasciando le travi principali a contrasto se ben ancorate
- IMP2** Impermeabilizzazione del solaio di copertura con elementi di presidio provvisorio in lamiera su struttura in carpenteria adeguatamente ancorate alla sottostruttura muraria esistente (vedi scheda IMP. TIPO 1)
- IMP2** Rifacimento del massetto delle pendenze e impermeabilizzazione mediante posa di doppia guaina previa verifica delle condizioni del massetto (vedi scheda IMP. TIPO 2);
- PNT** Posizionamento ponteggio
- PUN** Puntellatura solai
- ID** Ambienti idonei (non necessitano di puntellature)
- PNT** Puntellatura vanelle

**Nota 1**  
Per la verticale 35-36 si propone un intervento di sbadacchiatura delle pareti mediante puntellature orizzontali per fermare l'implosione dei solai dovuta alla mancanza di contrasto.

**Nota 2**  
Si prevede l'alleggerimento dei solai puntellati rimuovendo le tramezzature aggiunte a posteriori.

**Nota 3**  
Si prevede intervento di pulitura della scala tra la verticale 33 e 34; successivamente andrà potenziata la puntellatura della scala al livello di copertura, eliminando i massetti e le panconcelle deformate. Si prevede in ultimo la demolizione del solaio di copertura parzialmente crollato e seguente impermeabilizzazione con elementi di presidio provvisorio in lamiera su struttura in carpenteria adeguatamente ancorate alla sottostruttura muraria esistente.

**Nota 4**  
Considerato lo stato di crollo che si evidenzia in quest'area si prevede un intervento graduale finalizzato alla messa in sicurezza dell'intera verticale partendo dal posizionamento di un ponteggio che funga da piano di lavoro e da contrasto nella vanelle 4 e 7, procedendo con un intervento di puntellatura verticale e laterale a tutti i piani, effettuando la demolizione dall'alto di porzioni di solaio in crollo con castello calato dal pontile superiore. Successivamente si prevede l'impermeabilizzazione del solaio di copertura.

**Nota 5** - - - -  
Si prevede l'introduzione di puntelli di contrasto applicati sulla parete che prospetta sul Vico Giganti.

