



Direzione Centrale
Pianificazione e gestione del territorio - sito UNESCO
Servizio Programma UNESCO e valorizzazione della città storica



Grande Progetto Centro Storico di Napoli - Valorizzazione del sito UNESCO - POR Campania FESR 2014/2020 - Obiettivo Operativo: Asse VI - Priorità di investimento 6c - Obiettivo specifico 6.7 - Azioni 6.7.1 e 6.8.3. Intervento n.22: *Tempio della Scorziata. Recupero e rifunzionalizzazione lotto A.* “Lavori di messa in sicurezza, indagini diagnostiche-conoscitive, progettazione esecutiva ed esecuzione delle opere strutturali” CUP B68I12000970006 - CIG 88594655CC

PROGETTO DI VARIANTE

Responsabile del Procedimento
Arch. Luca D'Angelo



R.T.P. Direzione Lavori :
Direzione Lavori e Coordinamento prestazioni specialistiche

CORVINO + MULTARI

via ponti rossi, n°117b - 80131 napoli tel +39.081.7441678 fax +39.081.7441678

Direzione Lavori e Cordinamento in fase di Esecuzione
Arbolino Ingg. Associati
Piazzale Tecchio 49F - 80125 Napoli

Geologia
Dott. Geol. Gavino Acierno
via Unione Sovietica, 53 - 58100 Grosseto

Restauratrice
Deborah De Vincenzo
Corso Vittorio Emanuele, 578 - 80135 Napoli

Giovane Professionista
Arch. Giovanna Tedeschi
via Nicola Sala, n.29 - 82100 - Benevento

Impresa Appaltatrice:
RTI Minerva restauri srl (mandataria)
Geo Consultlab srl (mandante)

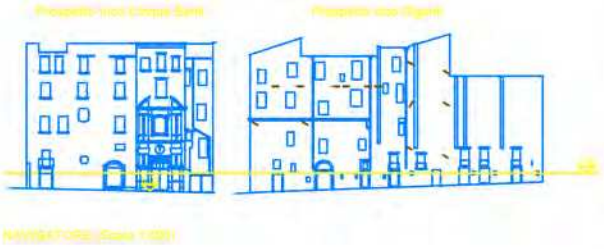
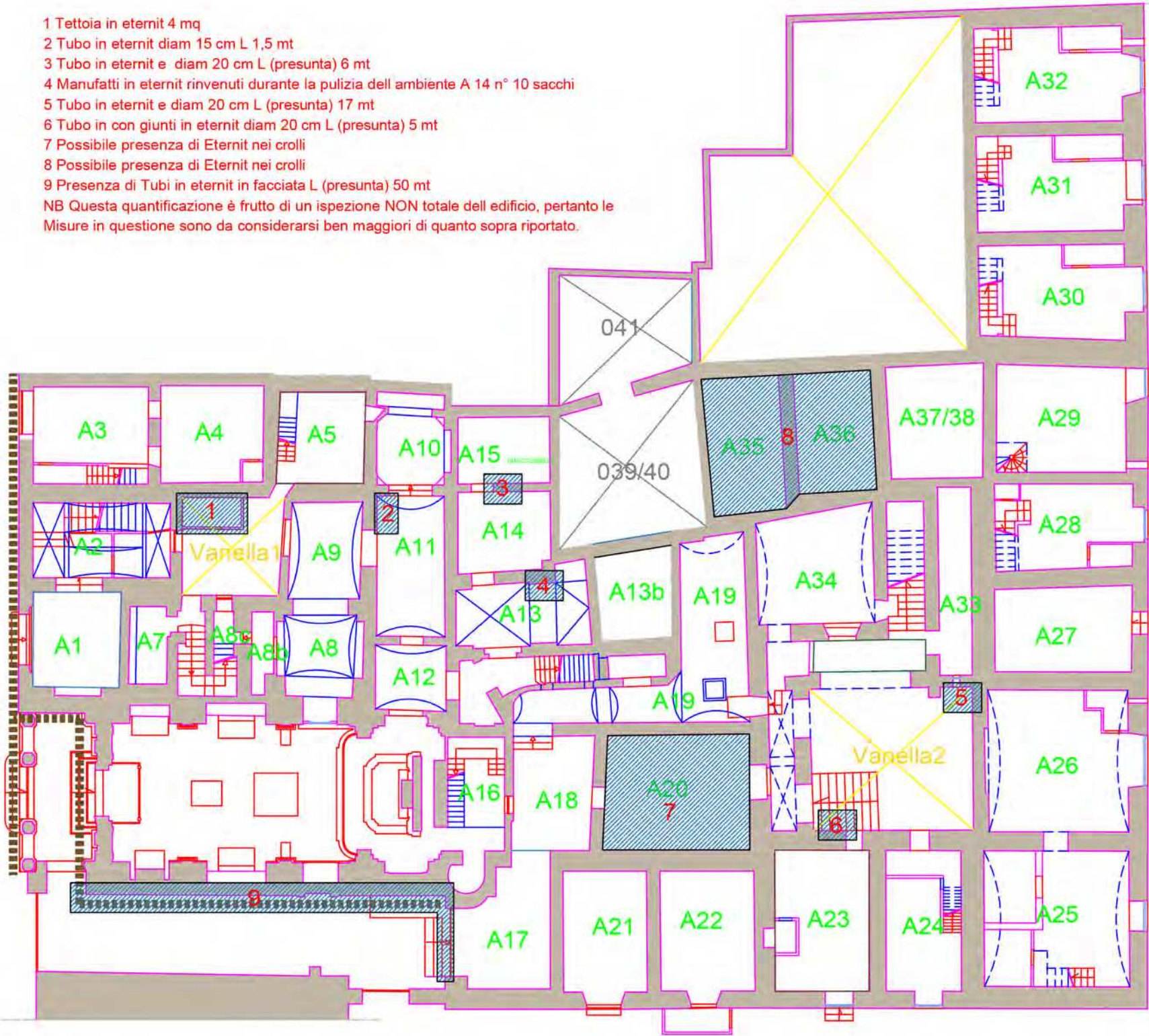


Oggetto: Localizzazione amianto				tavola: 0_PV_D_03	scala: 1:200
rev.:	descrizione:	controllato da:	approvato da:	formato:	data:
00	prima emissione			A3	luglio 2023



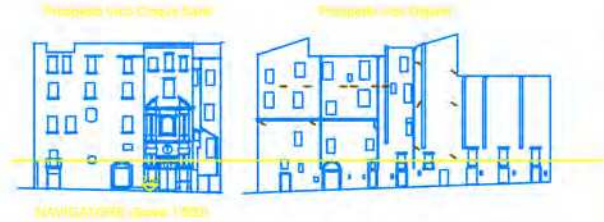
Pianta livello 1

- 1 Tettoia in eternit 4 mq
 - 2 Tubo in eternit diam 15 cm L 1,5 mt
 - 3 Tubo in eternit e diam 20 cm L (presunta) 6 mt
 - 4 Manufatti in eternit rinvenuti durante la pulizia dell ambiente A 14 n° 10 sacchi
 - 5 Tubo in eternit e diam 20 cm L (presunta) 17 mt
 - 6 Tubo in con giunti in eternit diam 20 cm L (presunta) 5 mt
 - 7 Possibile presenza di Eternit nei crolli
 - 8 Possibile presenza di Eternit nei crolli
 - 9 Presenza di Tubi in eternit in facciata L (presunta) 50 mt
- NB Questa quantificazione è frutto di un ispezione NON totale dell edificio, pertanto le Misure in questione sono da considerarsi ben maggiori di quanto sopra riportato.



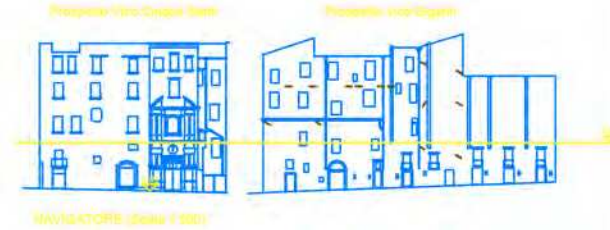
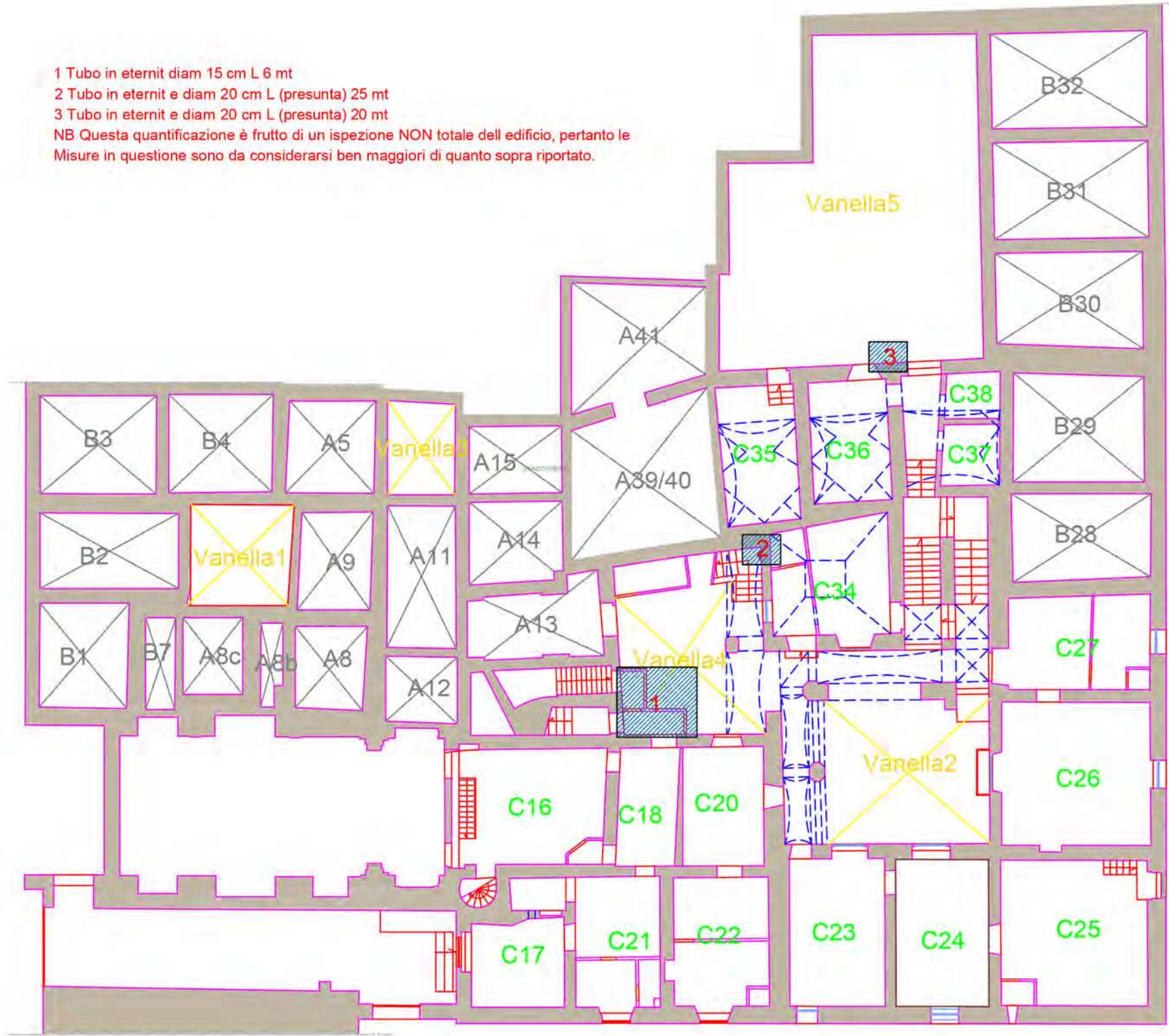
Pianta livello 2

NB Nonostante la non presenza di segnalazioni di eternit rinvenute a questo piano, non è da escludere la presenza di manufatti a questa quota



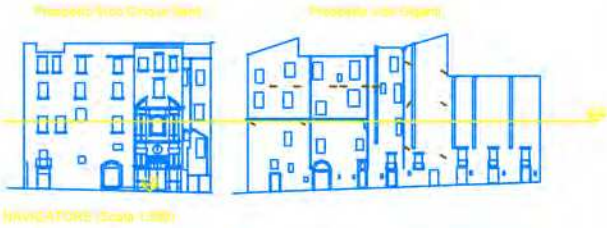
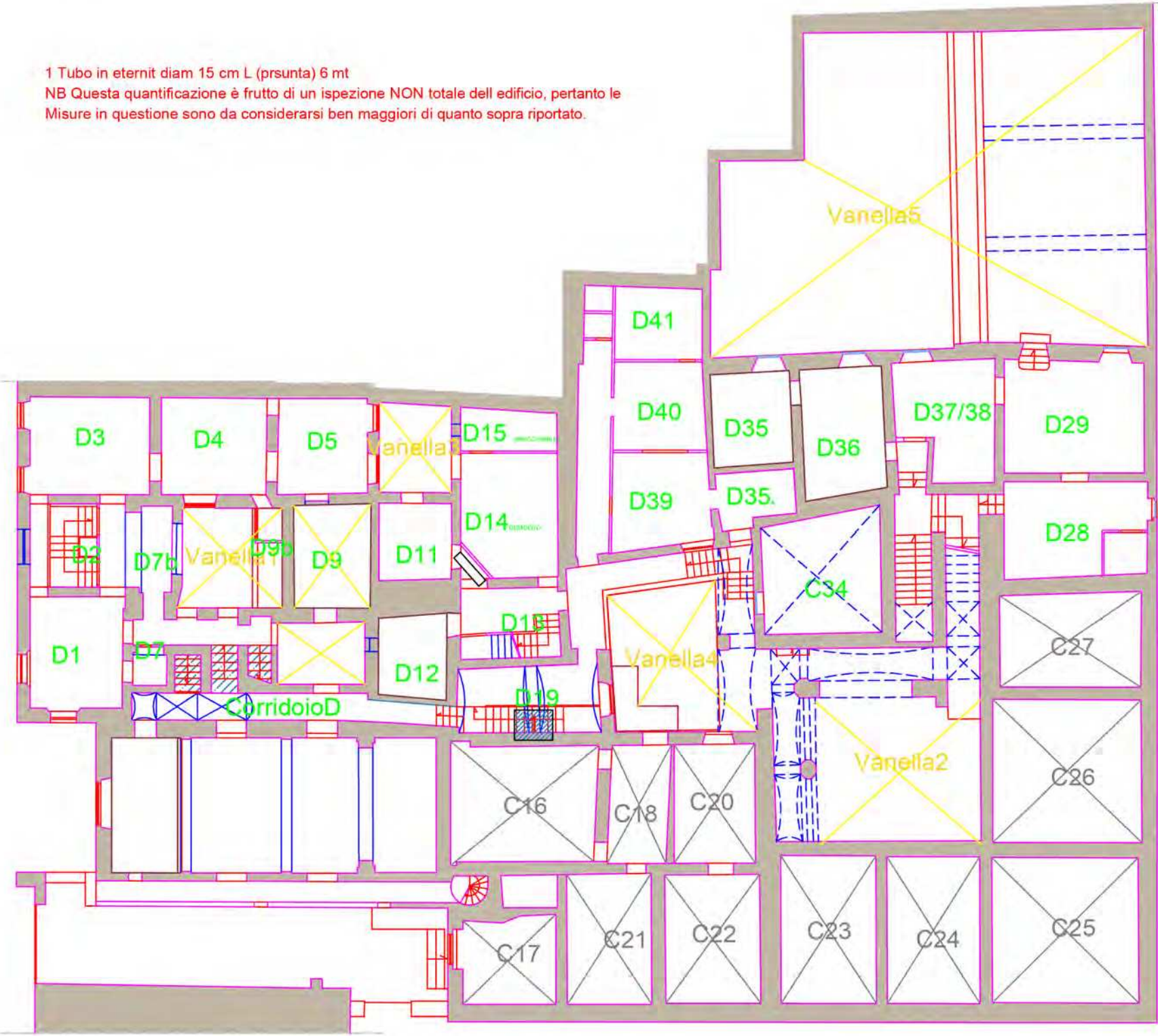
Pianta livello 3

- 1 Tubo in eternit diam 15 cm L 6 mt
2 Tubo in eternit e diam 20 cm L (presunta) 25 mt
3 Tubo in eternit e diam 20 cm L (presunta) 20 mt
NB Questa quantificazione è frutto di un ispezione NON totale dell'edificio, pertanto le
Misure in questione sono da considerarsi ben maggiori di quanto sopra riportato.



Pianta livello 4

1 Tubo in eternit diam 15 cm L (presunta) 6 mt
NB Questa quantificazione è frutto di un ispezione NON totale dell'edificio, pertanto le
Misure in questione sono da considerarsi ben maggiori di quanto sopra riportato.

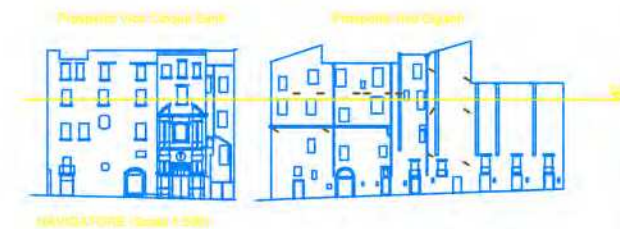
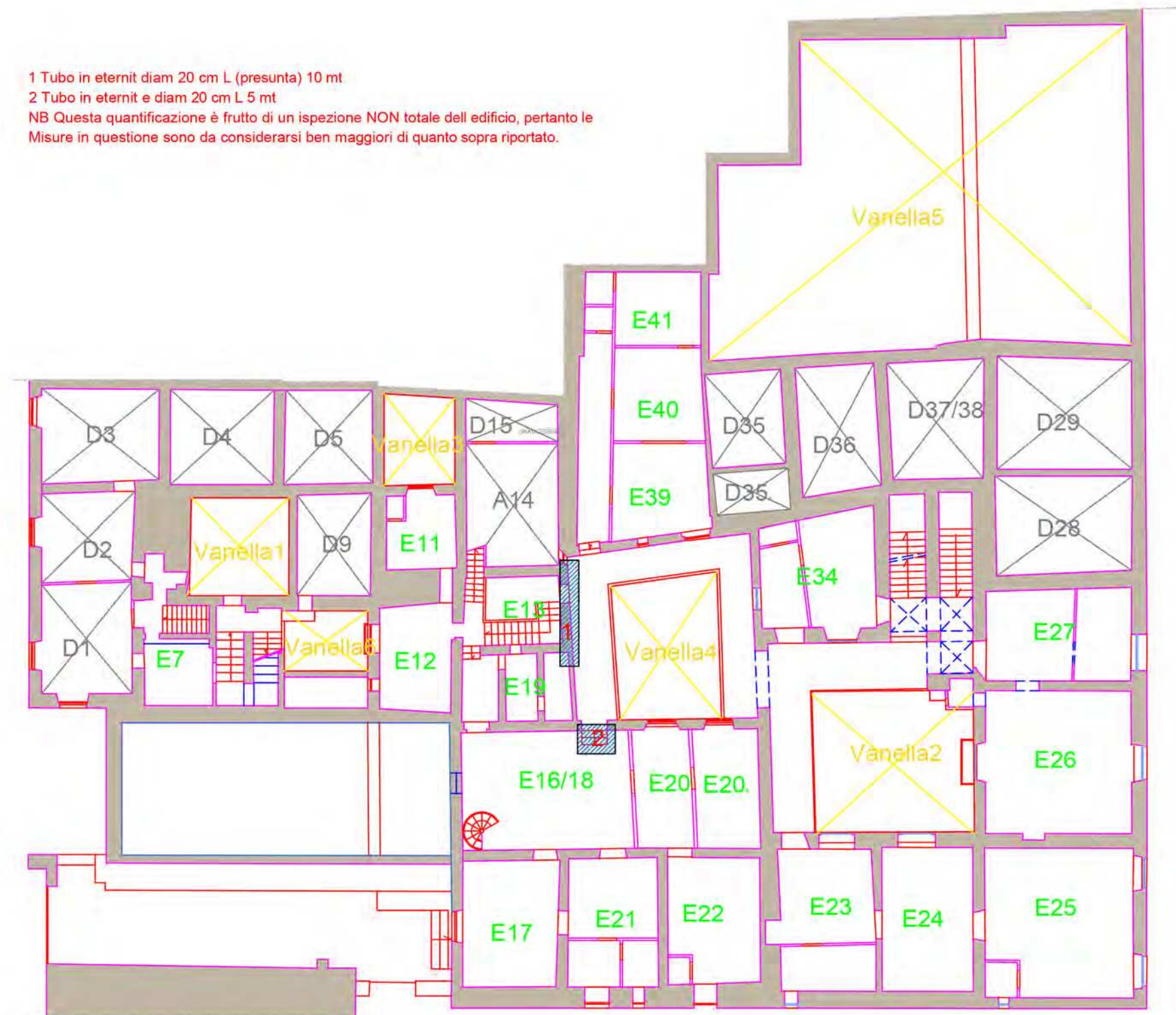


Pianta livello 5

1 Tubo in eternit diam 20 cm L (presunta) 10 mt.

2 Tubo in eternit e diam 20 cm L 5 mt.

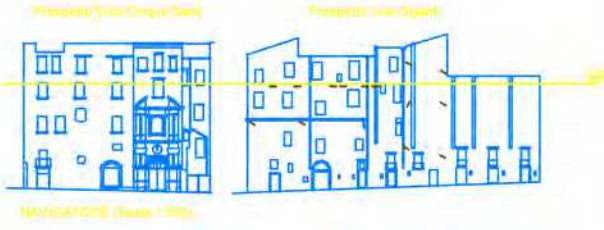
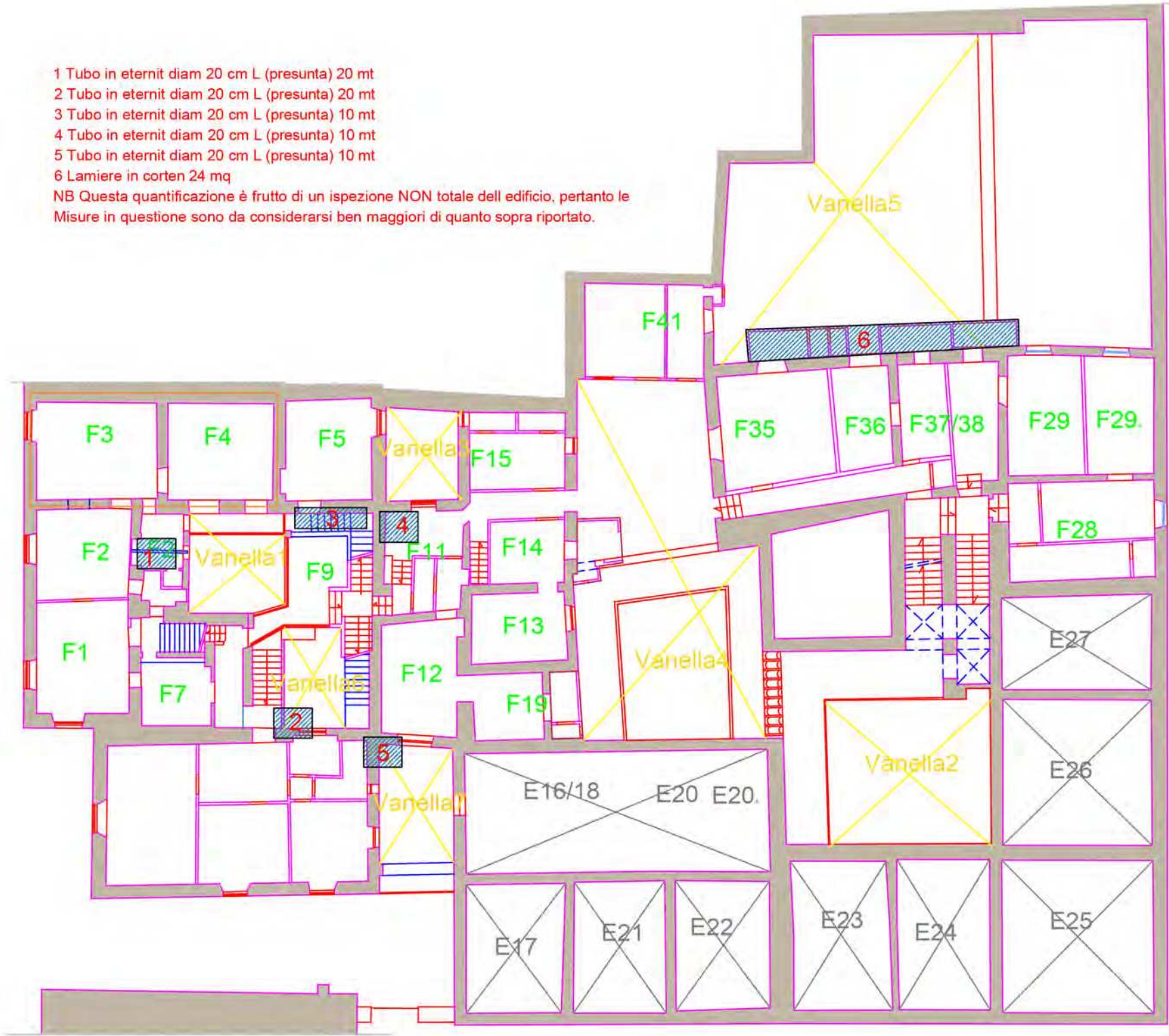
NB Questa quantificazione è frutto di un'ispezione NON totale dell'edificio, pertanto le Misure in questione sono da considerarsi ben maggiori di quanto sopra riportato.



Presenza Eternit

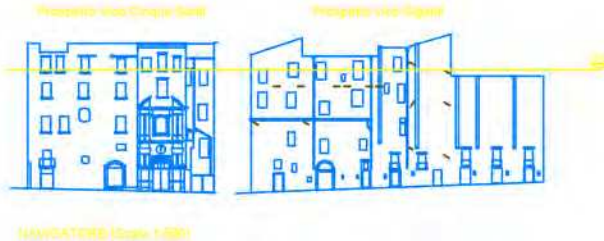
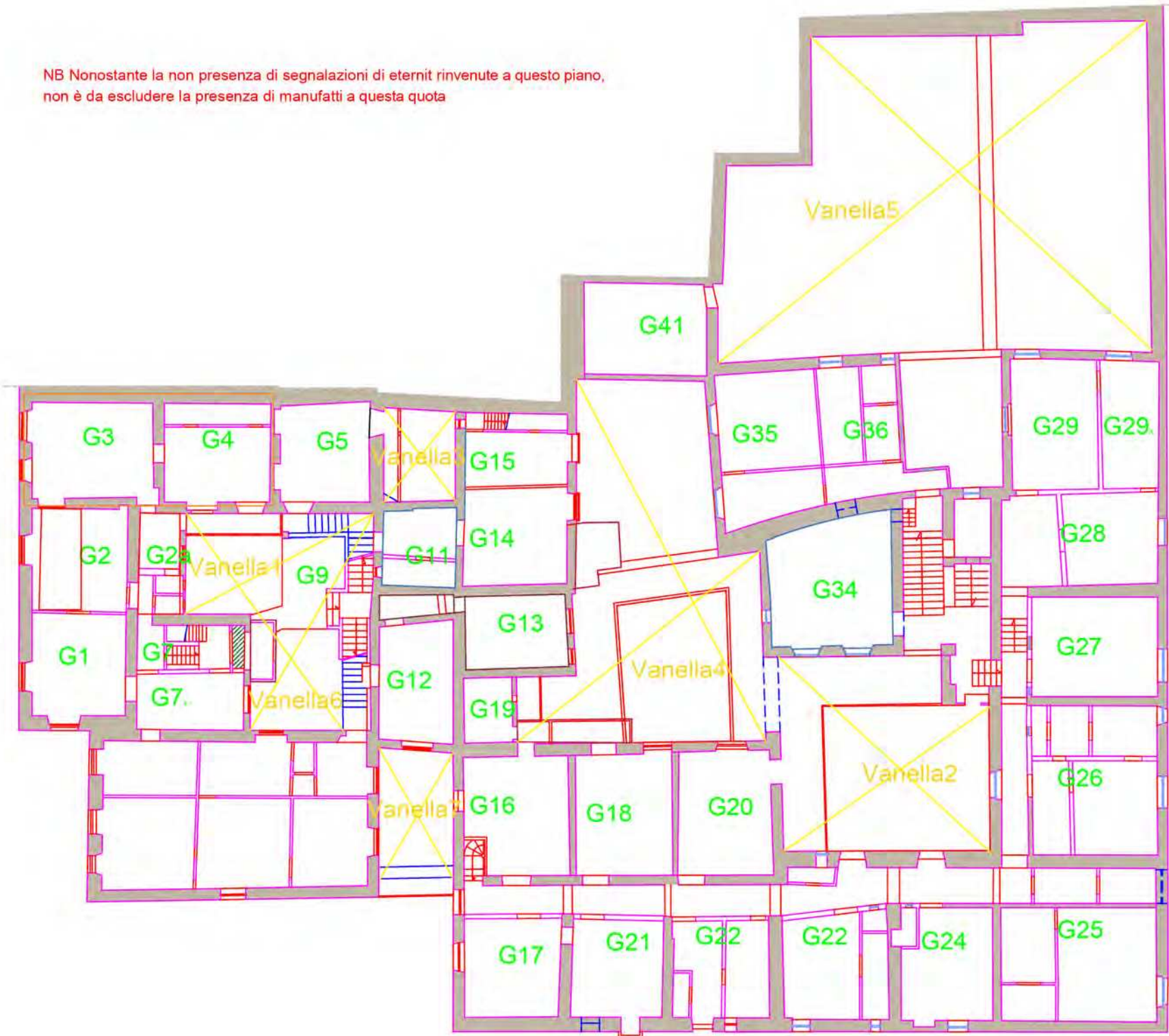
Pianta livello 6

1 Tubo in eternit diam 20 cm L (presunta) 20 mt
2 Tubo in eternit diam 20 cm L (presunta) 20 mt
3 Tubo in eternit diam 20 cm L (presunta) 10 mt
4 Tubo in eternit diam 20 cm L (presunta) 10 mt
5 Tubo in eternit diam 20 cm L (presunta) 10 mt
6 Lamiere in corten 24 mq
NB Questa quantificazione è frutto di un ispezione NON totale dell'edificio, pertanto le
Misure in questione sono da considerarsi ben maggiori di quanto sopra riportato.



Pianta livello 7

NB Nonostante la non presenza di segnalazioni di eternit rinvenute a questo piano, non è da escludere la presenza di manufatti a questa quota



Comune di Napoli
Data: 30/10/2023, DETDI/2023/0000711

Pianta livello 8

NB Nonostante la non presenza di segnalazioni di eternit rinvenute a questo piano, non è da escludere la presenza di manufatti a questa quota

