

TABELLA DIETETICA STANDARD ❄️ MENÙ INVERNALE

NIDO 13-24 MESI E 25-36 MESI*

PRIMA SETTIMANA**

LUNEDÌ

Crema di lenticchie
con pastina ^{1p}
Cavolfiore gratinato ^{1c}

MARTEDÌ

Pastina al pomodoro ^{2p}
Nasello olio e limone ^{1s}
Erbette all'olio ^{2c}

MERCOLEDÌ

Risotto con crema di zucca ^{3p}
Frittatina ^{2s}
Spinaci all'olio ^{3c}

GIOVEDÌ

Crema di broccoletti con pastina ^{4p}
Bocconcini di pollo al vapore ^{3s}
Purea di patate ^{4c}

VENERDÌ

Risotto al pomodoro ^{5p}
Prosciutto cotto ^{4s}
Carotine all'olio ^{5c}

SECONDA SETTIMANA**

LUNEDÌ

Risotto con crema di zucca ^{3p}
Nasello olio e limone ^{1s}
Erbette all'olio ^{2c}

MARTEDÌ

Crema di fagioli con pastina ^{6p}
Spinaci all'olio ^{3c}

MERCOLEDÌ

Pastina al pomodoro ^{2p}
Polpettine di bovino
al pomodoro ^{5s}
Broccoletti gratinati ^{6c}

GIOVEDÌ

Crema di lenticchie con pastina ^{1p}
Carotine all'olio ^{5c}
Budino al cioccolato

VENERDÌ

Pastina al pomodoro ^{2p}
con ricotta ^{6s}
Scarole stufate ^{7c}

TERZA SETTIMANA**

LUNEDÌ

Crema di piselli con pastina ^{7p}
Uova strapazzate ^{7s}
Carotine all'olio ^{5c}

MARTEDÌ

Gâteau di patate ^{8p}
Erbette all'olio ^{2c}

MERCOLEDÌ

Crema di ceci con pastina ^{9p}
Spinaci all'olio ^{3c}

GIOVEDÌ

Risotto al pomodoro ^{5p}
Nasello olio e limone ^{1s}
Purea di patate ^{4c}

VENERDÌ

Crema di cavolfiore
con pastina ^{10p}
Polpettine di maiale ^{8s}
Carotine all'olio ^{5c}

QUARTA SETTIMANA**

LUNEDÌ

Pastina al pomodoro ^{2p}
Frittatina ^{2s}
Broccoletti all'olio ^{8c}

MARTEDÌ

Crema di lenticchie
con pastina ^{1p}
Scarole stufate ^{7c}

MERCOLEDÌ

Risotto con crema di zucca ^{3p}
Bocconcini di pollo
al vapore ^{3s}
Erbette all'olio ^{2c}

GIOVEDÌ

Crema di piselli con pastina ^{7p}
Formaggio robiola ^{9s}
Carotine all'olio ^{5c}

VENERDÌ

Pastina al pomodoro ^{2p}
Nasello olio e limone ^{1s}
Purea di patate ^{4c}

*I formati di pasta dovranno essere adeguati alle capacità masticatorie e deglutitorie, nel caso in cui non siano completamente sviluppate adottare formati piccoli anche quando indicato diversamente. La carne e gli affettati devono essere tagliati in pezzetti piccolissimi e gli ortaggi cotti devono essere sminuzzati e mai assumere il taglio di rondelle. Nel caso in cui le abilità masticatorie non siano completamente sviluppate, è possibile ricorrere per il nido 13-24 mesi ad omogeneizzati di carne o pesce g 80. Non utilizzare sale fino ai 2 anni di età, in seguito utilizzare con moderazione sale iodato.

** È prevista la somministrazione:

- **tutti i giorni** di 100% polpa di frutta per nido 13-24 mesi;
- **tutti i giorni** di frutta fresca di stagione tagliata per nido 25-36 mesi (somministrare 2 volte la settimana mela di 4^a gamma);
- **3 volte la settimana** di pane di frumento con farina di tipo 0 e **2 volte la settimana** pane con farina di tipo integrale.

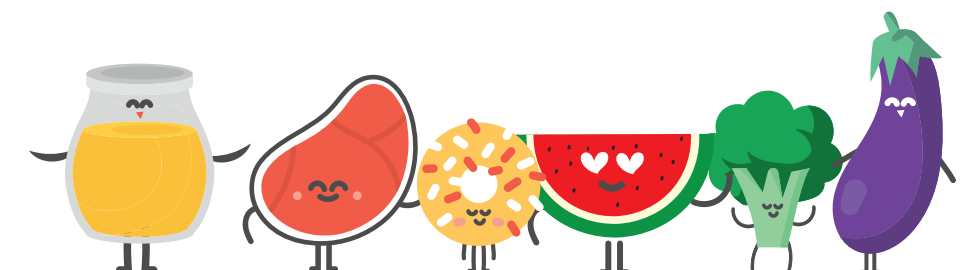


TABELLA DIETETICA STANDARD MENÙ ESTIVO

NIDO 13-24 MESI E 25-36 MESI* a cura di Dr.ssa Assunta Matino, Dr.ssa Gabriella Silvestri, Dr.ssa Antonella Cappuccio, Dr.ssa Alessandra Lombardi e Dr.ssa Renée Russo

PRIMA SETTIMANA**

LUNEDÌ	MARTEDÌ	MERCOLEDÌ	GIOVEDÌ	VENERDÌ
Risotto con crema di zucchine ^{11p} Nasello olio e limone ^{1s} Purea di patate ^{4c}	Crema di piselli con pastina ^{7p} Uova strapazzate ^{7s} Carotine all'olio ^{5c}	Pastina al pomodoro ^{2p} Bocconcini di tacchino al vapore con crema di verdure miste ^{10s}	Crema di patate con pastina ^{12p} Formaggino ^{11s} Pomodorini all'insalata ^{9c}	Crema di fagioli con pastina ^{6p} Spinaci all'olio ^{3c}

SECONDA SETTIMANA**

LUNEDÌ	MARTEDÌ	MERCOLEDÌ	GIOVEDÌ	VENERDÌ
Crema di lenticchie con pastina ^{1p} Scarole stufate ^{7c}	Crema di patate con pastina ^{12p} Polpettine di bovino ^{12s} Pomodorini alla mediterranea ^{10c}	Pastina al pomodoro ^{2p} Nasello olio e limone ^{1s} Carotine all'olio ^{5c}	Crema di ceci con pastina ^{9p} Spinaci all'olio ^{3c}	Pastina al pomodoro ^{2p} Frittatina ^{2s} Zucchine all'olio ^{11c}

TERZA SETTIMANA**

LUNEDÌ	MARTEDÌ	MERCOLEDÌ	GIOVEDÌ	VENERDÌ
Crema di zucchine con pastina ^{13p} Formaggio robiola ^{9s} Pomodorini all'insalata ^{9c}	Crema di piselli con pastina ^{7p} Prosciutto cotto ^{4s} Spinaci all'olio ^{3c}	Crema di fagioli con pastina ^{6p} Broccoletti gratinati ^{6c}	Pastina al pomodoro ^{2p} Nasello olio e limone ^{1s} Erbette all'olio ^{2c}	Crema di patate con pastina ^{12p} Bocconcini di pollo al vapore ^{3s} Carotine all'olio ^{5c}

QUARTA SETTIMANA**

LUNEDÌ	MARTEDÌ	MERCOLEDÌ	GIOVEDÌ	VENERDÌ
Crema di lenticchie con pastina ^{1p} Spinaci all'olio ^{3c}	Pastina al pomodoro ^{2p} Nasello olio e limone ^{1s} Erbette all'olio ^{2c}	Crema di broccoletti con pastina ^{4p} Frittatina ^{2s} Carotine all'olio ^{5c}	Risotto con crema di zucchine ^{11p} Polpettine di tacchino ^{13s} Pomodorini alla mediterranea ^{10c}	Pastina al pomodoro ^{2p} con ricotta ^{6s} Zucchine all'olio ^{11c} Gelato

*I formati di pasta dovranno essere adeguati alle capacità masticatorie e deglutitorie, nel caso in cui non siano completamente sviluppate adottare formati piccoli anche quando indicato diversamente. La carne e gli affettati devono essere tagliati in pezzetti piccolissimi e gli ortaggi cotti devono essere sminuzzati e mai assumere il taglio di rondelle. Nel caso in cui le abilità masticatorie non siano completamente sviluppate, è possibile ricorrere per il nido 13-24 mesi ad omogeneizzati di carne o pesce g 80. Non utilizzare sale fino ai 2 anni di età, in seguito utilizzare con moderazione sale iodato.

** È prevista la somministrazione:

- **tutti i giorni** di 100% polpa di frutta per nido 13-24 mesi;
- **tutti i giorni** di frutta fresca di stagione tagliata per nido 25-36 mesi (somministrare 2 volte la settimana mela di 4^a gamma);
- **3 volte la settimana** di pane di frumento con farina di tipo 0 e **2 volte la settimana** pane con farina di tipo integrale.

