

DETTAGLIO ISOLAMENTO TUBAZIONI

SPESSORE (S) DEI RIVESTIMENTI ISOLANTI PER TUBAZIONI												
Conduttività termica utile dell'isolante a 40°C - λ 0.040 W/m°C	Diametro della tubazione (Spessori isolante AC/Accoflex in guaina o lastra)											
	Ø3/8"	Ø1/2"	Ø3/4"	Ø1"	Ø1"1/4	Ø1"1/2	Ø2"	Ø2"1/2	Ø3"	>Ø4"		
Corrispondenti diam. in Rame (D int.xD est.)	Ø14x16	Ø16x18	Ø20x22	Ø25x28	Ø32x35	Ø39x42	Ø51x54	Ø60x64	Ø72x76	≥Ø85x89		
Tubazioni in locali freddi (centrale termica)	19	32	32	32	32+9	32+9	32+19	32+19	32+25	32+32		
Tubazioni all'interno dell'isolamento termico	13	19	19	19	32	32	32	32	32	32		
Tubazioni all'interno di locali riscaldati	9	9	9	9	13	13	19	19	19	19		

N.B. Le tubazioni, oltre all'isolamento termico previsto in tabella, dovranno essere dotati di rivestimento esterno protettivo in lamiera dallo spessore di 6/10 mm per tutti i tratti all'interno della centrale termica ed all'esterno dell'edificio.

UTA TEATRO (VEDI SCHEDA TECNICA)

Unità di trattamento aria per climatizzazione installata all'interno della sottocentrale, dotata di sezione di miscela a 3 serrande, sezione ventilante di mandata e di ripresa:

- struttura autoportante con doppio pannello ed isolamento in poliuretano espanso
- ventilatore di estrazione aria centrifugo a risparmio energetico con inverter

Q: 10000 mc/h - H=350 Pa Alimentazione elettrica 400V-4ph-50Hz

Unità conforme all'ERP2018 (Erp NRVU - Ecodesign - CE 1253/2014)

Ventilatori plug-fan di mandata con motore EC, regolabili tramite segnale esterno 0/10V

Ventilatori plug-fan di ripresa con motore EC, regolabili tramite segnale esterno 0/10V

Struttura con profili di alluminio estruso e pannelli sandwich di spessore 40 mm

Tamponamenti, telai, guide e supporti interni in acciaio zincato

Pannelli esterni in acciaio zincato preverniciato, pannelli interni in acciaio zincato di spessore 10/10

Serrande in alluminio

Isolamento in poliuretano iniettato ad alta densità

Sezioni filtranti complete di pressostato differenziale sporcoamento filtri

Recuperatore di calore statico a flussi incrociati in alluminio completi di serranda di by-pass 8500 Mc/h1630 mm 152 Pa

Batteria di raffreddamento ad acqua con tubi in rame ed alette in alluminio, telaio e bacinella di scarico condensa in acciaio inox

Sezione di umificazione adiabatica con pacco evaporante alimentato da acqua a perdere e separatore di gocce con telaio in alluminio

Batteria di riscaldamento elettrica a più stadi

Vasche raccolta condensa in acciaio inox AISI 304

Basamento perimetrale in acciaio zincatoRendimento a trattamento secco: 75.5 %

Perdita di pressione del sistema di recupero (somma di mandata e ripresa): 305 Pa

aumento dell'assorbimento elettrico causato dalla perdita: 1092 W

Leistungsziffer: 37.58

efficienza energetica: 73.5 %

Valori calcolati secondo le normative DIN EN 13053 e EN 308

ESPULSIONE
(10.000 mc/h)

ARIA ESTERNA
(10.000 mc/h)

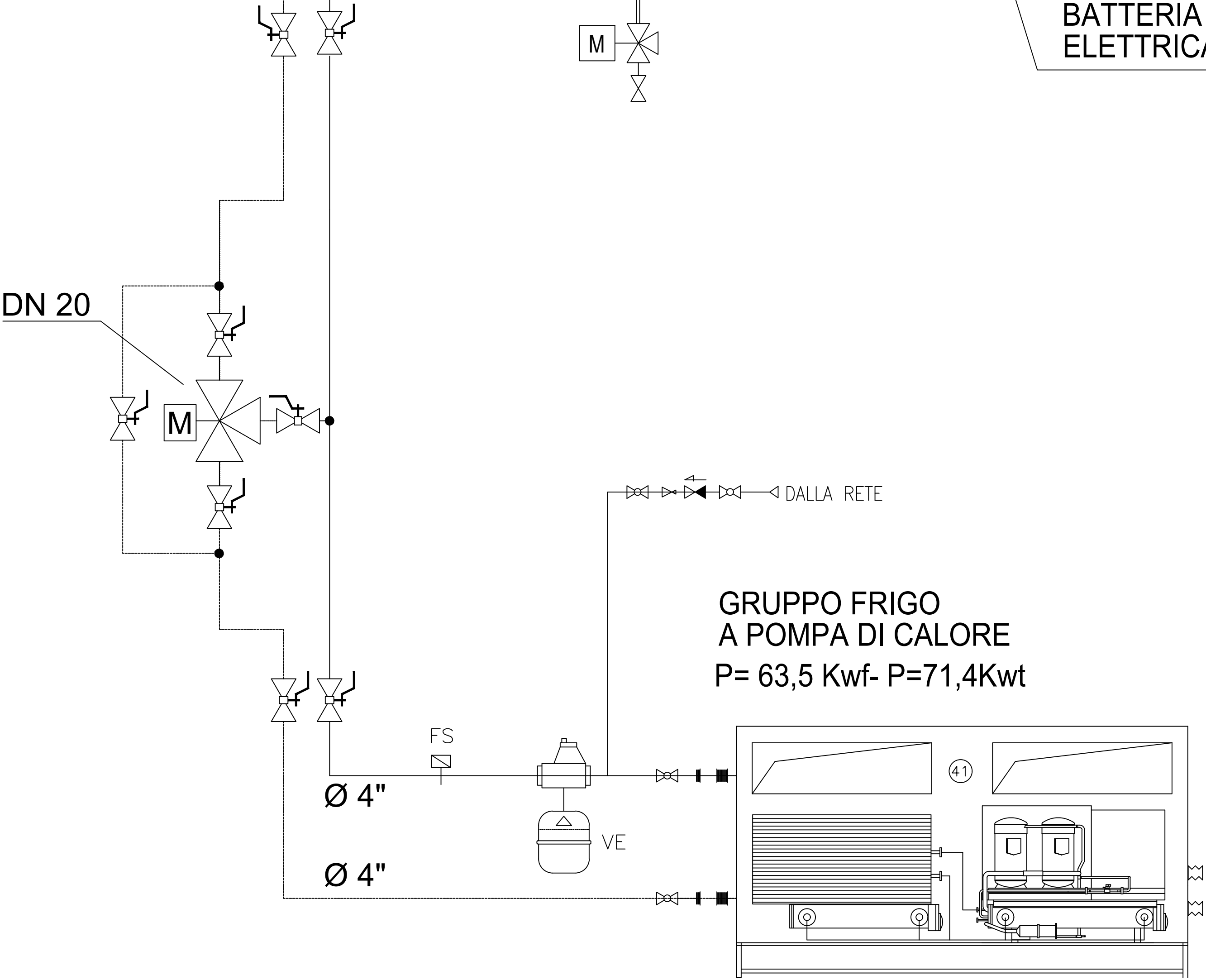
UTA TEATRO

ARIA DI RECUPERO
8500 mc/h)

ARIA DI MANDATA
(10.000 mc/h)

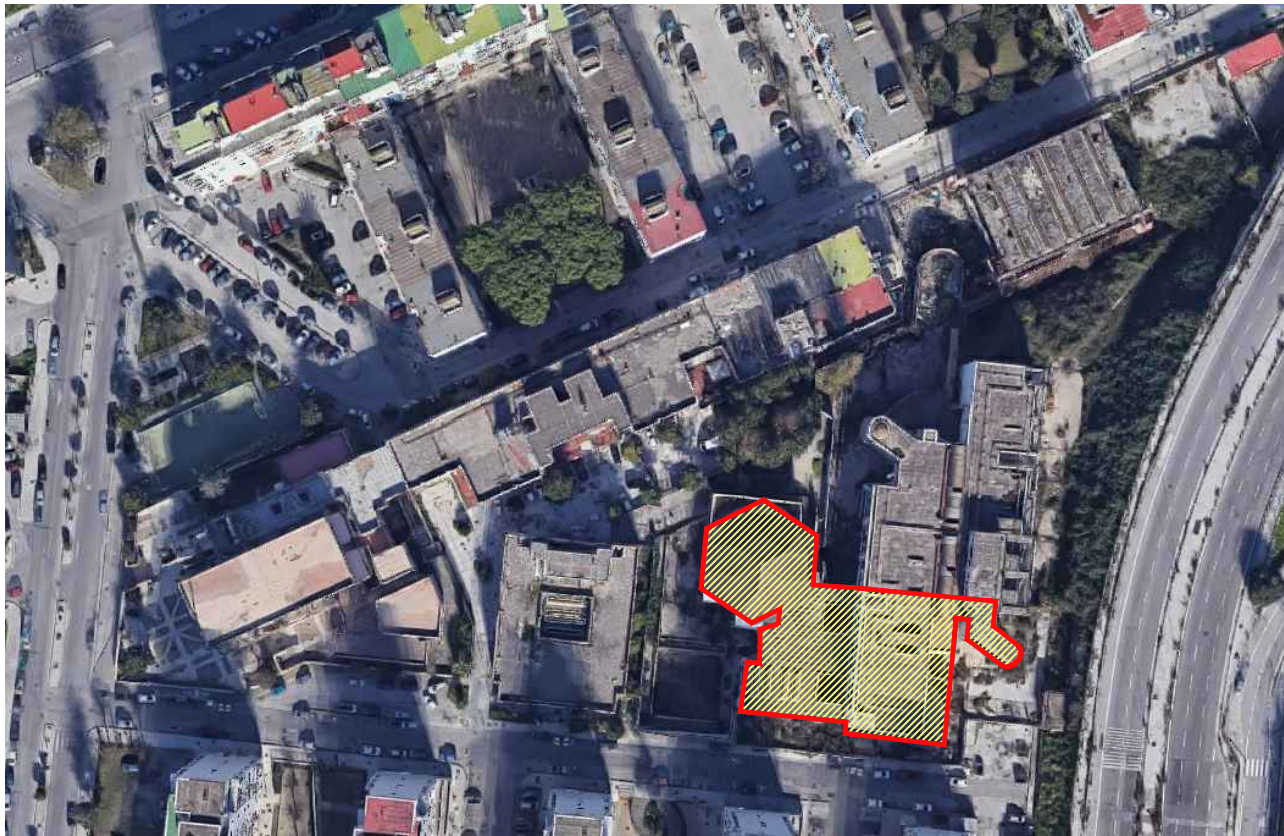
BATTERIA DI POST
ELETTRICA

LEGENDA SIMBOLI	
	Rete Mandata/Ritorno Circuito acqua refrigerata
	Rete Mandata/Ritorno Circuito acqua riscaldamento
	Rete Mandata/Ritorno Circuito acqua post-riscaldamento
	VALVOLA A FLUSSO AVVIATO
	VALVOLA DI RITEGNO
	VALVOLA DI INTERCETTAZIONE A SFERA
	VALVOLA DI BILANCIAMENTO
	FILTRO A Y CON CESTELLO
	GIUNTO ANTIVIBRANTE PER TUBAZIONI
	TERMOMETRO A QUADRANTE AD IMMERSIONE
	MANOMETRO A QUADRANTE
	FLUSSOSTATO PER ACQUA
	POZZETTO DI MISURA
	VALVOLA AUTOMATICA DI SFOGO ARIA CON INTERCETTAZIONE DA 3/8"
	VALVOLA DI REGOLAZIONE A TRE VIE MISCELATRICE/DEVIATRICE CON SERVOMOTORE MODULANTE
	BATTERIA DI POST-RISCALDAMENTO PER INSTALLAZIONE A CANALE, ALIMENTATA AD ACQUA CALDA E DOTATA DI SISTEMA DI REGOLAZIONE AGENTE SULLA TEMPERATURA DELL'ARIA IN USCITA.
	SERRANDA TAGLIAFUOCO PER INSTALLAZIONE A CANALE
	RILEVATORE DI FUMO PER INSTALLAZIONE A CANALE DA COLLEGARE ALL'IMPIANTO DI RILEVAZIONE INCENDI
	SONDA DI TEMPERATURA PER INSTALLAZIONE A CANALE DA COLLEGARE ALL'IMPIANTO DI TERMOREGOLAZIONE



Area Trasformazione del Territorio
Servizio Edilizia Residenziale Pubblica - Nuove Centralità

Lavori di completamento e di riqualificazione urbana di parte del complesso di edilizia pubblica denominato "Città dei Bambini" da destinare a "Laboratorio-Teatro", ubicato nel parco della Villa Romana, in viale delle Metamorfosi, nel quartiere di Ponticelli.



PROGETTO ESECUTIVO
Dicembre 2020

REL	TITOLO	Scala
GR 67 IM 09	IMPIANTO MECCANICO - SCHEMI FUNZIONALI IMPIANTO A SERVIZIO DELL'UNITA' TRATTAMENTO ARIA DEL TEATRO	

Il Dirigente:
Arch. Paola Cerotto
Il Direttore dei lavori:
Arch. Vittorio Barrella
Il Responsabile del Procedimento:
Arch. Concetta Montella
Il Coordinatore della sicurezza:
Geom. Luigi La Rocca

I Progettisti:
Arch. Vittorio Barrella
Geom. Luigi La Rocca
Arch. Davide Vargas