

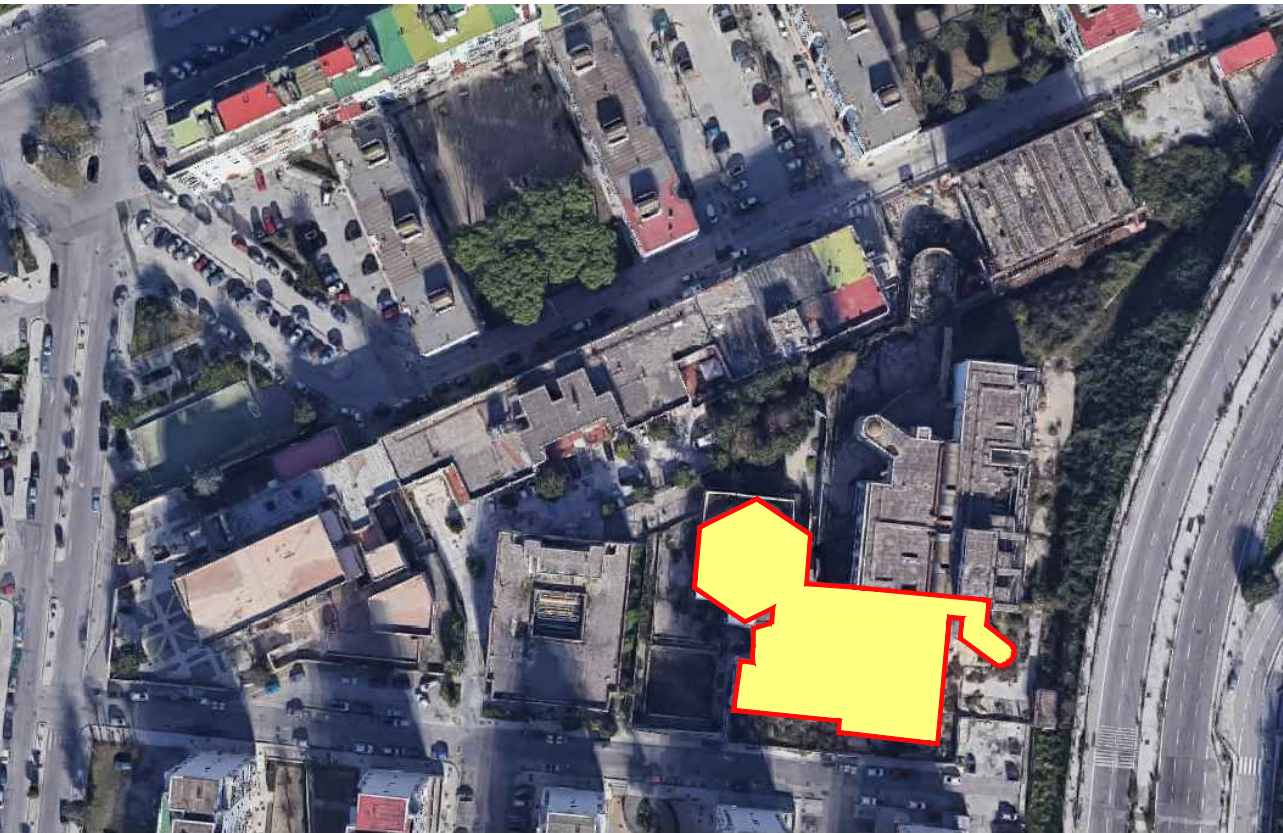
LEGENDA

- QETPI03 Quadro Elettrico Teatro Piano Interrato
- Canale metallico a due scomparti con coperchio DIM 200X100
- Salita Cavi
- Discesa Cavi
- Corpo Illuminante stagno lampade led 1 x 34 W tipo THEMA 970 di marca Disano o similare
- Tubazione plastica per impianti elettrici tipo RK di marca Inset o similare
- Corpo Illuminante di emergenza led 2 W /1 H tipo safety 616 di marca Disano o similare
- Comando Luce Stagno 10 A tipo Magic di marca Bticino o similare



Area Trasformazione del Territorio
Servizio Edilizia Residenziale Pubblica - Nuove Centralità

Lavori di completamento e di riqualificazione urbana di parte del complesso di edilizia pubblica denominato "Città dei Bambini" da destinare a "Laboratorio-Teatro", ubicato nel parco della Villa Romana, in viale delle Metamorfosi, nel quartiere di Ponticelli.



PROGETTO ESECUTIVO
Dicembre 2020

REL	TITOLO	Scala
GR 55 IE 10	IMPIANTO ELETTRICO - PIANO COPERTURA ILLUMINAZIONE ORDINARIA ED EMERGENZA LED	1/100

Il Dirigente: Arch. Paola Cerotto
Il Direttore dei lavori: Arch. Vittorio Barrella
Il Responsabile del Procedimento: Arch. Concetta Montella
Il Coordinatore della sicurezza: Geom. Luigi La Rocca
I Progettisti: Arch. Vittorio Barrella, Geom. Luigi La Rocca
Consulenti alla D.L.: Arch. Davide Vargas

PIANTA PIANO COPERTURE (+12.00 M) - Allegato ILL- Illuminazione ordinaria ed emergenza