

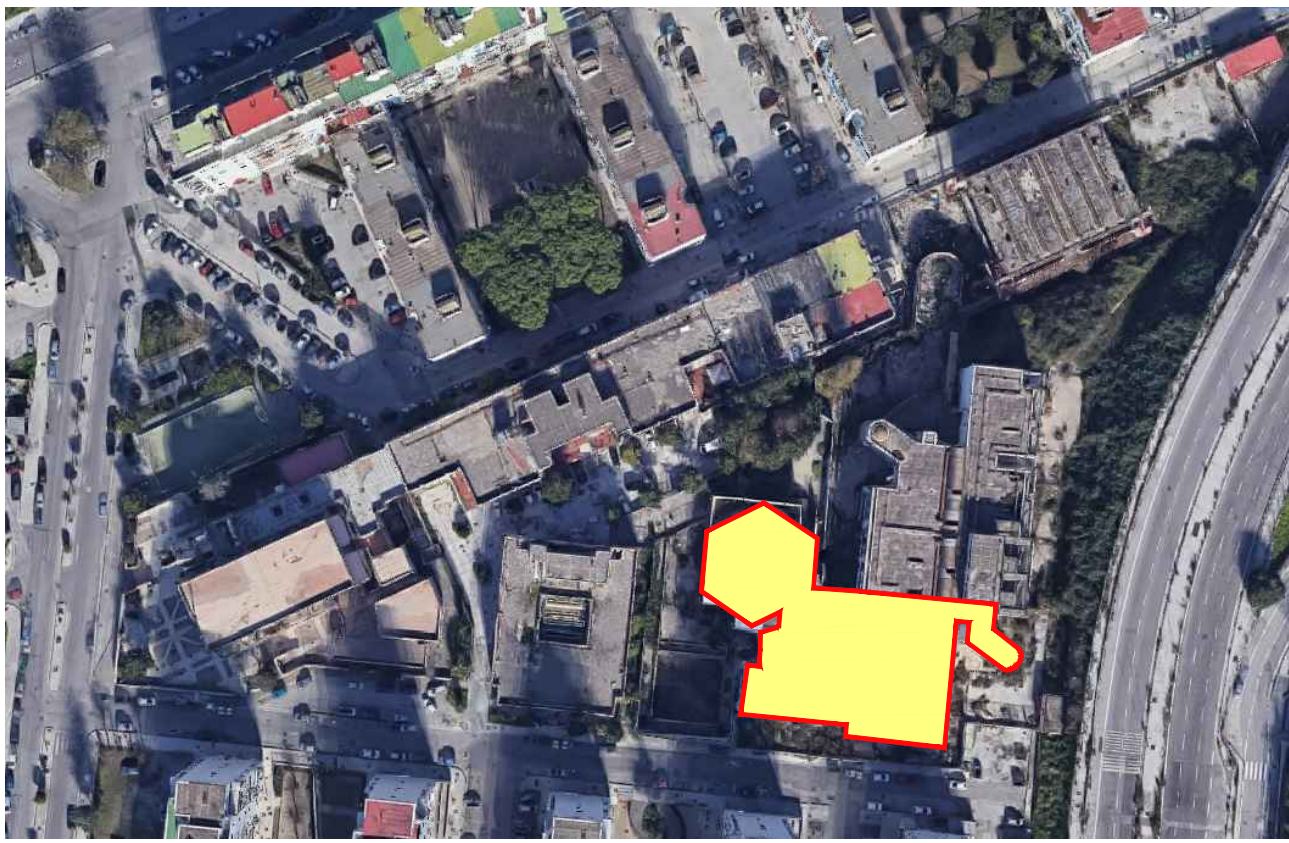
LEGENDA

- QETP003 Quadro Elettrico Teatro Piano Interrato
- Canale metallico a due scomparti con coperchio DIM 200X100
- Canale portacavi del sistema di montaggio Rapid system di marca Disano Salita Cavi
- Discesa Cavi
- Sistema di emergenza per corpi illuminanti di varia potenza montato in fabbrica
- Corpo Illuminante stagno lampade led 1 x 34 W tipo THEMA 970 di marca Disano o similare
- Tubazione plastica per impianti elettrici tipo RK di marca inset o similare
- Corpo Illuminante di emergenza led 2 W / 1 H tipo safety 616 di marca Disano o similare
- Comando Luce Stagno 10 A tipo Magic di marca Bticino o similare
- Corpo Illuminante tuboluminoso led 1x 34 W
- Corpo Illuminante IP 20 LED 1 x 30 W tipo DISAN LENS 602 di marca Disano o similare
- Corpo Illuminante incasso LED 1x11 W tipo ENERGY 2130 di marca FOSNOVA o similare
- Corpo Illuminante tuboluminoso led 1x 34 W tipo Rapid System 6402 di marca Disano o similare
- Corpo Illuminante incasso 1x33 W tipo LED PANEL di marca Disano o similare
- Appliche da parete A LED da 14 w tipo GLOBO inc60 di marca DISANO similare tipo Rapid System 6402 di marca Disano o similare
- Segnapasso tipo Starled di marca Disano o similare



Area Trasformazione del Territorio
Servizio Edilizia Residenziale Pubblica - Nuove Centralità

Lavori di completamento e di riqualificazione urbana di parte del complesso di edilizia pubblica denominato "Città dei Bambini" da destinare a "Laboratorio-Teatro", ubicato nel parco della Villa Romana, in viale delle Metamorfosi, nel quartiere di Ponticelli.



PROGETTO ESECUTIVO
Dicembre 2020

REL.	TITOLO	Scala
GR 52 IE 07	IMPIANTO ELETTRICO - PIANO TERRA ILLUMINAZIONE ORDINARIA ED EMERGENZA LED	1/100

Il Dirigente:
Arch. Paola Cerotto
Il Direttore dei lavori:
Arch. Vittorio Barrella
Il Responsabile del Procedimento:
Arch. Concetta Montella
Il Coordinatore della sicurezza:
Geom. Luigi La Rocca
I Progettisti:
Arch. Vittorio Barrella
Geom. Luigi La Rocca
Consulenti alla D.L.: Arch. Davide Vargas



PIANTA TERRA (+1.20 M) con gradoni rilevati - Allegato ILL- Illuminazione ordinaria ed emergenza