

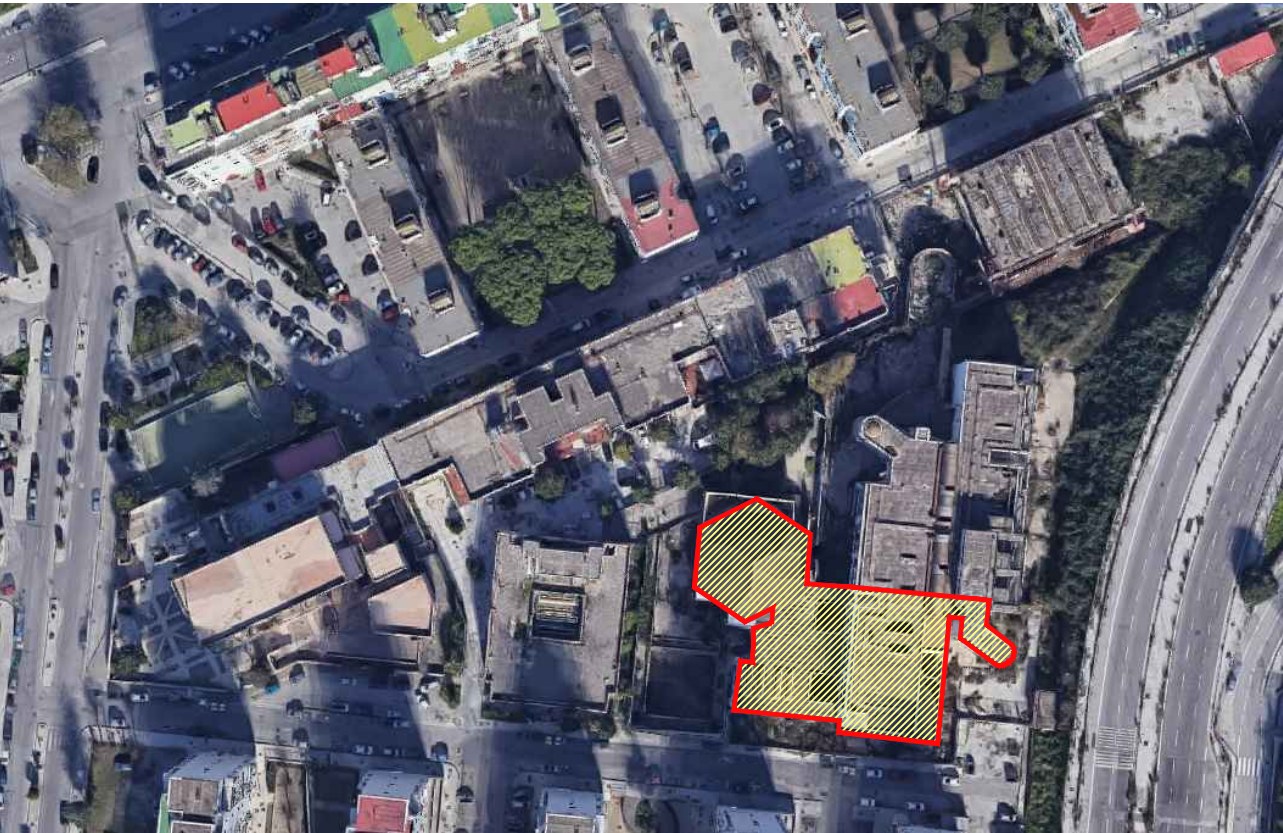
LEGENDA

- QETPI03 Quadro Elettrico Teatro Piano Interrato
- Canale metallico a due scomparti con coperchio DIM 200X100
- Canale portacavi del sistema di montaggio Rapid system di marca Disano
- Salita Cavi
- Discesa Cavi
- Sistema di emergenza per corpi illuminanti di varia potenza montato in fabbrica
- Corpo Illuminante stagno lampade led 1 x 34 W tipo THEMA 970 di marca Disano o similare
- Tubazione plastica per impianti elettrici tipo RK di marca Inset o similare
- Corpo Illuminante di emergenza led 2 W /1 H tipo safety 616 di marca Disano o similare
- Comando Luce Stagno 10 A tipo Magic di marca Bticino o similare
- Corpo Illuminante tuboluminoso led 1x 34 W tipo Rapid System 6402 di marca Disano o similare
- Corpo Illuminante incasso LED 1x11 W tipo ENERGY 2130 di marca FOSNOVA o similare
- Corpo Illuminante incasso 1x33 W
- Applique da parete A LED da 14 w tipo GLOBO inc60 di marca DISANO similare
- GE Apparecchio di illuminazione alimentato da circuito privilegiato da Gruppo Elettrogeno



Area Trasformazione del Territorio  
Servizio Edilizia Residenziale Pubblica - Nuove Centralità

Lavori di completamento e di riqualificazione urbana di parte del complesso di edilizia pubblica denominato "Città dei Bambini" da destinare a "Laboratorio-Teatro", ubicato nel parco della Villa Romana, in viale delle Metamorfosi, nel quartiere di Ponticelli.



PROGETTO ESECUTIVO  
Dicembre 2020

| REL         | TITOLO  | Scala |
|-------------|---|-------|
| GR 51 IE 06 | IMPIANTO ELETTRICO - PIANO SEMINTERRATO<br>ILLUMINAZIONE ORDINARIA ED EMERGENZA LED | 1/100 |

Il Dirigente: Arch. Paola Cerotto  
Il Direttore dei lavori: Arch. Vittorio Barrella  
Il Responsabile del Procedimento: Arch. Concetta Montella  
Il Coordinatore della sicurezza: Geom. Luigi La Rocca  
I Progettisti: Arch. Vittorio Barrella, Geom. Luigi La Rocca  
Consulenti alla D.L.: Arch. Davide Vargas