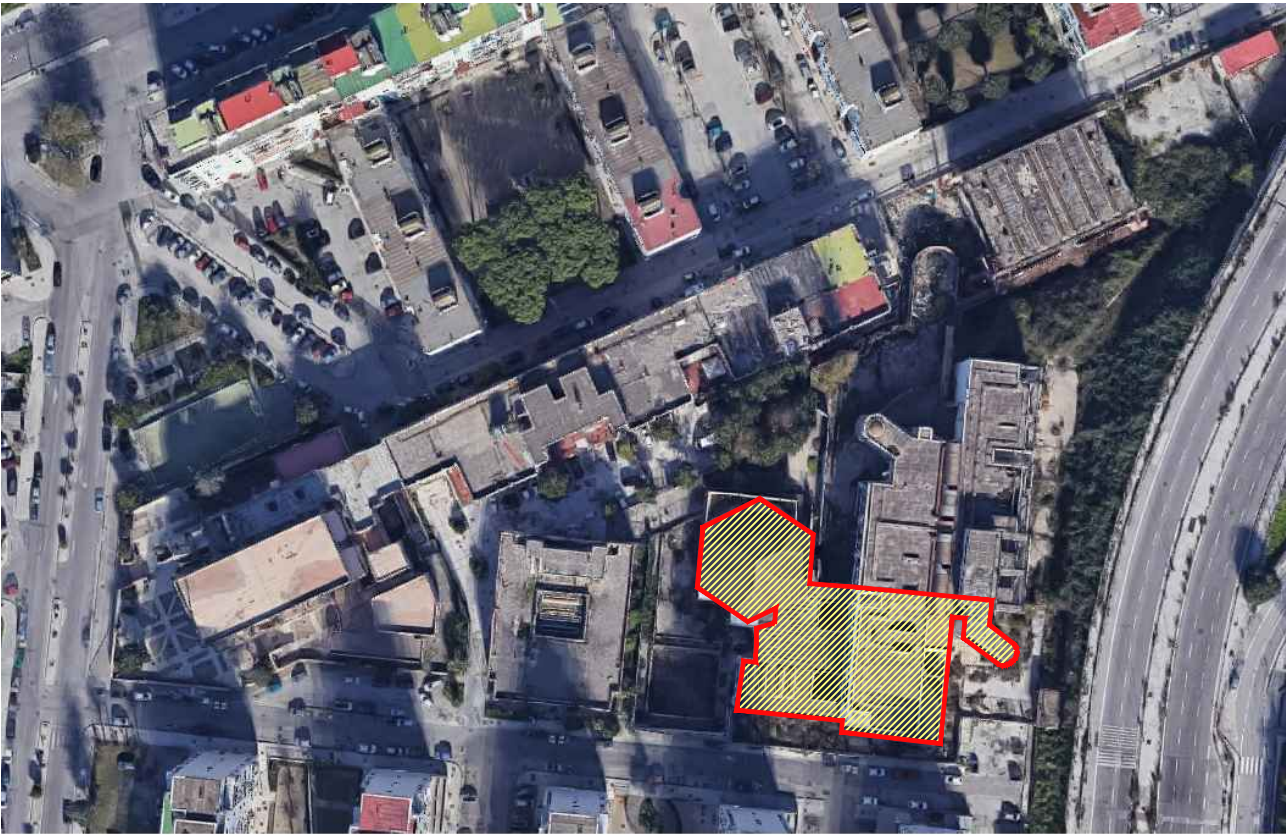




Area Trasformazione del Territorio
Servizio Edilizia Residenziale Pubblica - Nuove Centralità

Lavori di completamento e di riqualificazione urbana di parte del complesso di edilizia pubblica denominato "Città dei Bambini" da destinare a "Laboratorio-Teatro", ubicato nel parco della Villa Romana, in viale delle Metamorfosi, nel quartiere di Ponticelli.



PROGETTO ESECUTIVO

Dicembre 2020

REL.				TITOLO	Scala
GR	39	IA	06		
				IMPIANTO IDRICO ANTINCENDIO SCHEMA FUNZIONALE CENTRALE ANTINCENDIO	1/100

Il Dirigente:
Arch. Paola Cerotto

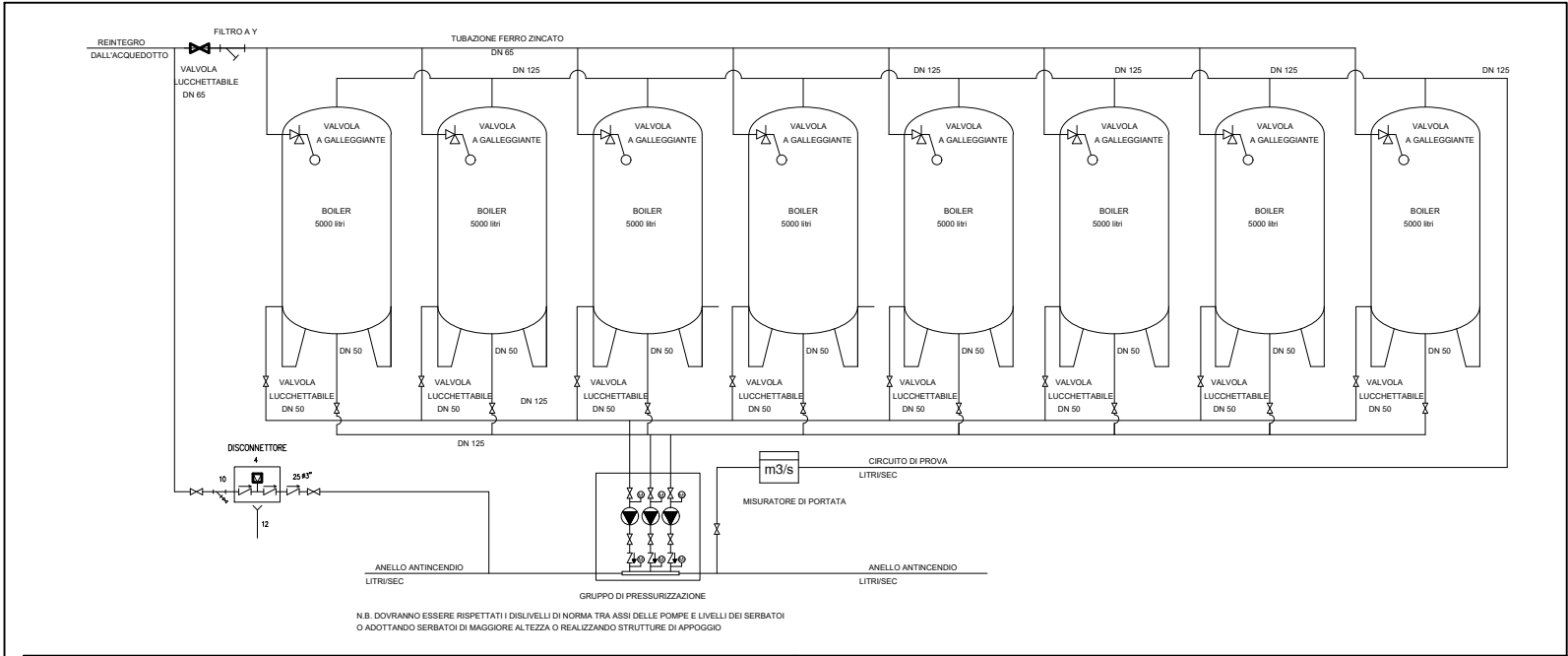
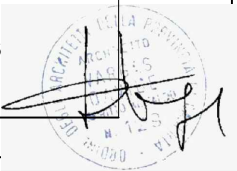
I Progettisti: Arch. Vittorio Barrella
Geom. Luigi La Rocca

Il Direttore dei lavori:
Arch. Vittorio Barrella

Il Responsabile del Procedimento:
Arch. Concetta Montella

Il Coordinatore della sicurezza:
Geom. Luigi La Rocca

Consulenti alla D.L. : Arch. Davide Vargas



LEGENDA			
1	ELETTROPOMPA PRINCIPALE 30 m ³ /h – 70 KPa	15	VALVOLA DI RITEGNO A SFERA PER GASOLIO
2	ELETTROPOMPA RISERVA 30 m ³ /h – 70 KPa	16	MANOMETRO 0:16 BAR IN GLICERINA CON RICCIOLO IN RAME
3	POMPA JOCKEY 3 m ³ /h – 70 KPa	17	MANOMETRO 0:16 BAR
4	DISCONNETTORE	18	LIVELLOSTATO
5	VALVOLA DI INTERCETTAZIONE	19	VALVOLA DI SFOGO Ø1" TARATURA 12 BAR
6	VALVOLA SPRINKLER A UMIDO	20	CAMPANA IDRAULICA DI ALLARME
7	PRESSOSTATO DI COMANDO POMPA	21	RUBINETTO IDRANTE UNI70
8	PRESSOSTATO DI COMANDO POMPA JOCKEY CON DIFFERENZIALE REGOLABILE	22	VALVOLA DI TARATURA A FLUSSO AVVIATO
9	PRESSOSTATO DI ALLARME	23	VALVOLA DI RIEMPIMENTO IDRAULICA CON ELETTROVALVOLA 24V PILOTA
10	VALVOLA DI RITEGNO	24	MISURATORE DI PORTATA
11	POMPA MANUALE PER RIEMPIMENTO GASOLIO	25	FILTRO A Y
12	INDICATORE DI LIVELLO A TUBO VISIBILE	26	SCARICO CONVOGLIATO
13	FILTRO PER GASOLIO	27	RIDUTTORE DI PRESSIONE
14	RUBINETTO PER GASOLIO	28	VASO DI ESPANSIONE : 8 L – 1000 kPa