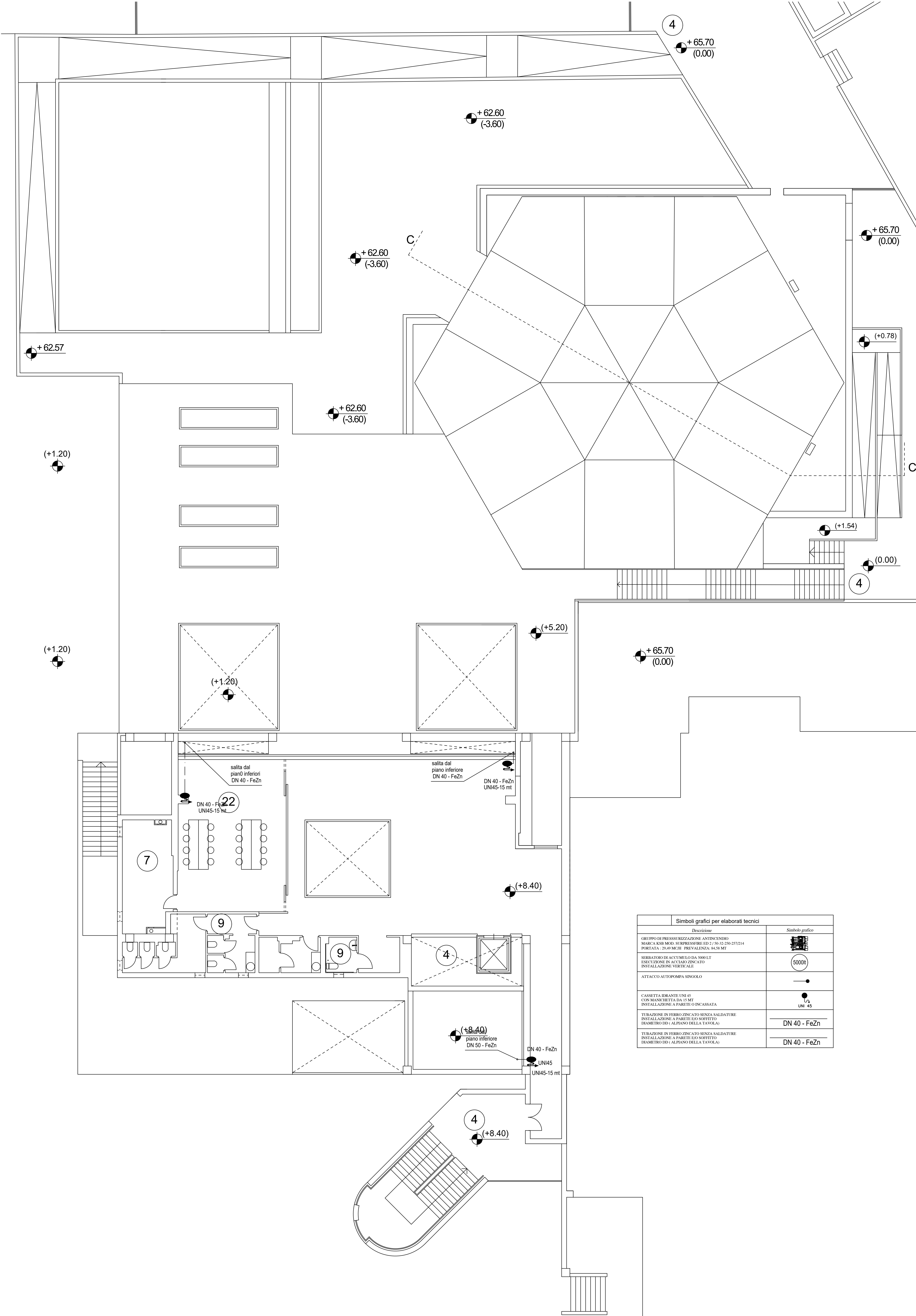


PIANTA PIANO SECONDO (+8.40 M)

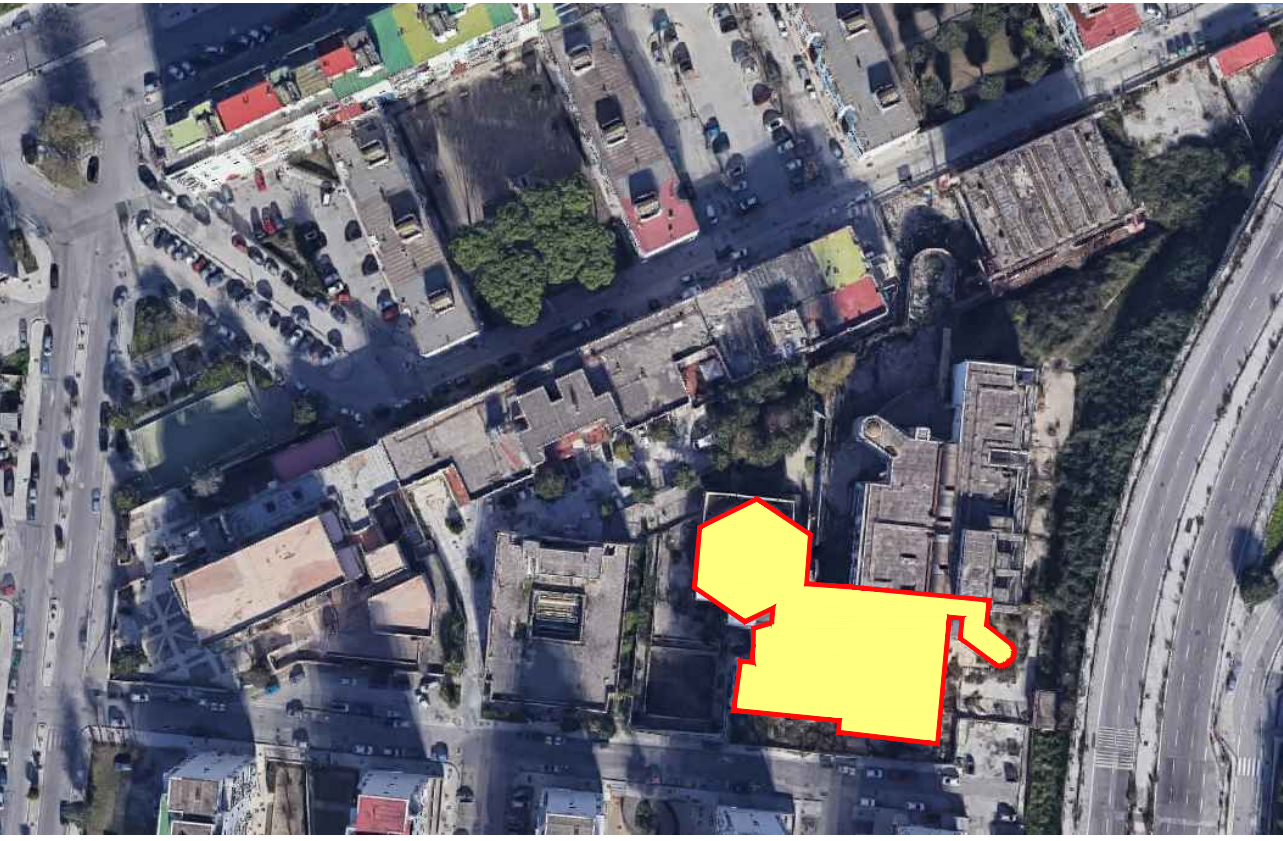


Simboli grafici per elaborati tecnici	
Descrizione	Simbolo grafico
GRUPPO DI PRESSURIZZAZIONE ANTINCENDIO MARCA KSB MOD. S RERESURE ID 2 / 90-250-257/214 PORTATA : 20,49 MC/H PREVALENZA: 84,58 MT	
SERBATOIO DI ACCUMULO DA 5000 LT ESECUZIONE IN ACCIAIO ZINCATO INSTALLAZIONI VERTICALI	
ATTACCO AUTOPOMPA SINGOLO	
CASSETTA IDRANTE UNI 45 CON MANICHETTA DA 15 MT INSTALLAZIONE A PARETE O INCASSATA	
TUBAZIONE IN FERRO ZINCATO SENZA SALDATURE INSTALLAZIONE A PARETE LOO SOTTOFO DIAMETRO IDI (AL PIANO DELLA TAVOLA)	DN 40 - FeZn
TUBAZIONE IN FERRO ZINCATO SENZA SALDATURE INSTALLAZIONE A PARETE LOO SOTTOFO DIAMETRO IDI (AL PIANO DELLA TAVOLA)	DN 40 - FeZn



Area Trasformazione del Territorio
Servizio Edilizia Residenziale Pubblica - Nuove Centralità

Lavori di completamento e di riqualificazione urbana di parte del complesso di edilizia pubblica denominato "Città dei Bambini" da destinare a "Laboratorio-Teatro", ubicato nel parco della Villa Romana, in viale delle Metamorfosi, nel quartiere di Ponticelli.



PROGETTO ESECUTIVO
Dicembre 2020

REL	TITOLO			Scala
GR 37	IA	04	IMPIANTO IDRICO ANTINCENDIO - PIANO SECONDO POSIZIONE IDRANTI UNI 45 E RETE DI DISTRIBUZIONE	1/100

Il Dirigente: Arch. Paola Cerotto
Il Direttore dei lavori: Arch. Vittorio Barrella
Il Responsabile del Procedimento: Arch. Concetta Montella
Il Coordinatore della sicurezza: Geom. Luigi La Rocca
I Progettisti: Arch. Vittorio Barrella, Geom. Luigi La Rocca
Consulenti alla D.L.: Arch. Davide Vargas