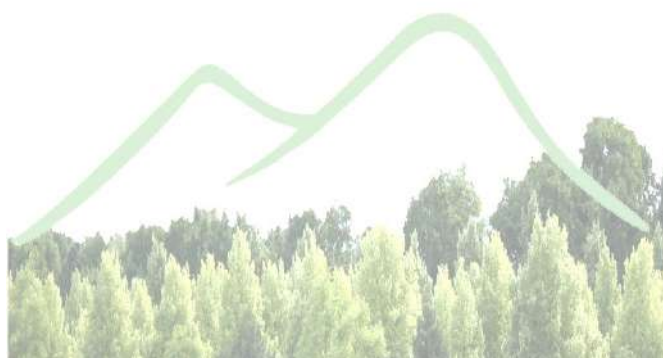


Affidamento in cinque lotti degli "interventi di sostituzione e impianto ex novo di alberature sul territorio del Comune di Napoli" attraverso la conclusione di un Accordo quadro per ogni singolo lotto.

Lotto 4: Vomero – Arenella – Avvocata – Montecalvario – Stella – Chiaiano – San Lorenzo – Vicaria

*Interventi di sostituzione previo abbattimento ed estirpazione della ceppaia e impianto ex novo di alberature in **via Firenze, corso Meridionale, corso Novara***

PROGETTO DEFINITIVO



1. RELAZIONE GENERALE

Il RUP

Dott.ssa Teresa Bastia



I progettisti

Dott. For. Francesco De Maria



p.a. Gaetano Ilardi



p.a. Ciro testa



PREMESSA

I lavori di cui al presente progetto si collocano nell'ambito degli *"interventi relativi ai lavori di sostituzione e impianto ex novo di alberature sul territorio del Comune di Napoli"* approvati con Delibera di Giunta comunale n. 298 del 12 agosto 2020, in relazione al finanziamento della Città Metropolitana di Napoli di cui alla Determinazione Dirigenziale n. 8455 del 28/12/2018.

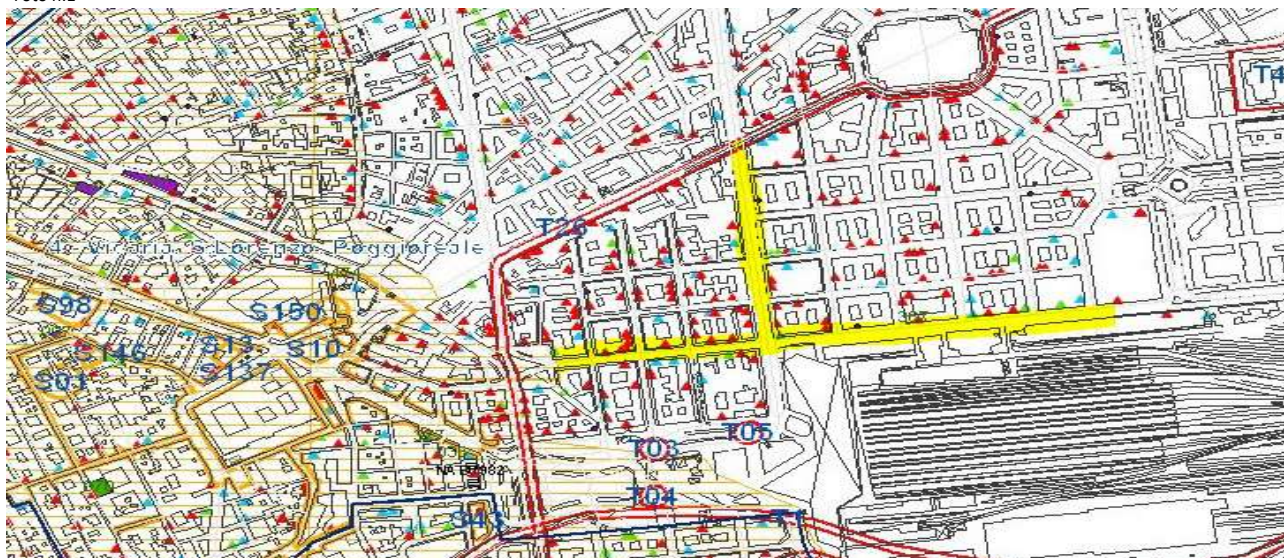
INQUADRAMENTO DELLE AREE

L'area oggetto di intervento è costituita dalle seguenti strade:

- via Firenze
- corso Novara
- corso Meridionale

Tutte le aree di cui al presente progetto non sono assoggettate a vincoli di tipo paesistico, ambientale o archeologico ai sensi del D.Lgs 42/2004 e ss.mm.ii. (foto 1)

Foto n.1

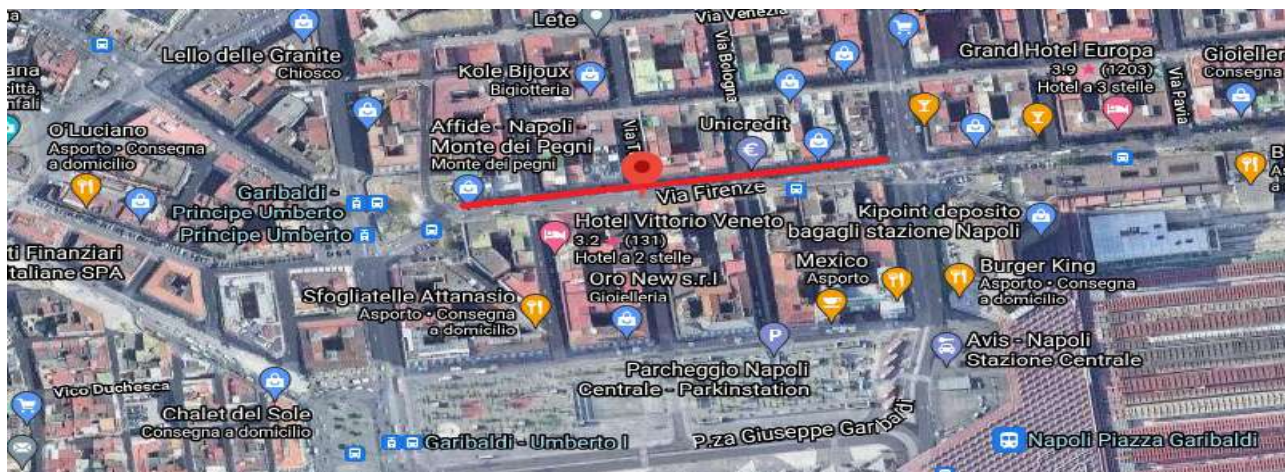


STATO DEI LUOGHI E IPOTESI PROGETTUALE

Il progetto prevede essenzialmente il ripristino di alcune alberature cittadine ubicate su strada o aiuola da realizzarsi attraverso la messa a dimora di nuovi soggetti arborei in sostituzione di alberi disseccati, irrimediabilmente compromessi sotto il profilo statico o vegetativo o per il recupero di fallanze.

Il criterio base nelle scelte progettuali è l'utilizzo di piante appartenenti alle stesse specie botaniche già presenti *in situ*, salvo presenza di eventuali fattori che impediscano o rendano poco opportuna tale tipo di soluzione.

Via Firenze



Attualmente la strada, su entrambi i lati, è caratterizzata da un filare arboreo monospecie di *Ligustrum japonicum* (foto 2), per lo più in fase di maturità vegetativa, radicati in riquadri semplici senza cordoli, di dimensione 60 cm x 60 cm, privi di griglia (foto 3).

Foto n.2



Foto n.3



Tuttavia si riscontrano numerose fallanze, con diverse fonti vuote o cementate, o con presenza di ceppaia residua (foto 4, 5 e 6).

Foto n.4



Foto n.5

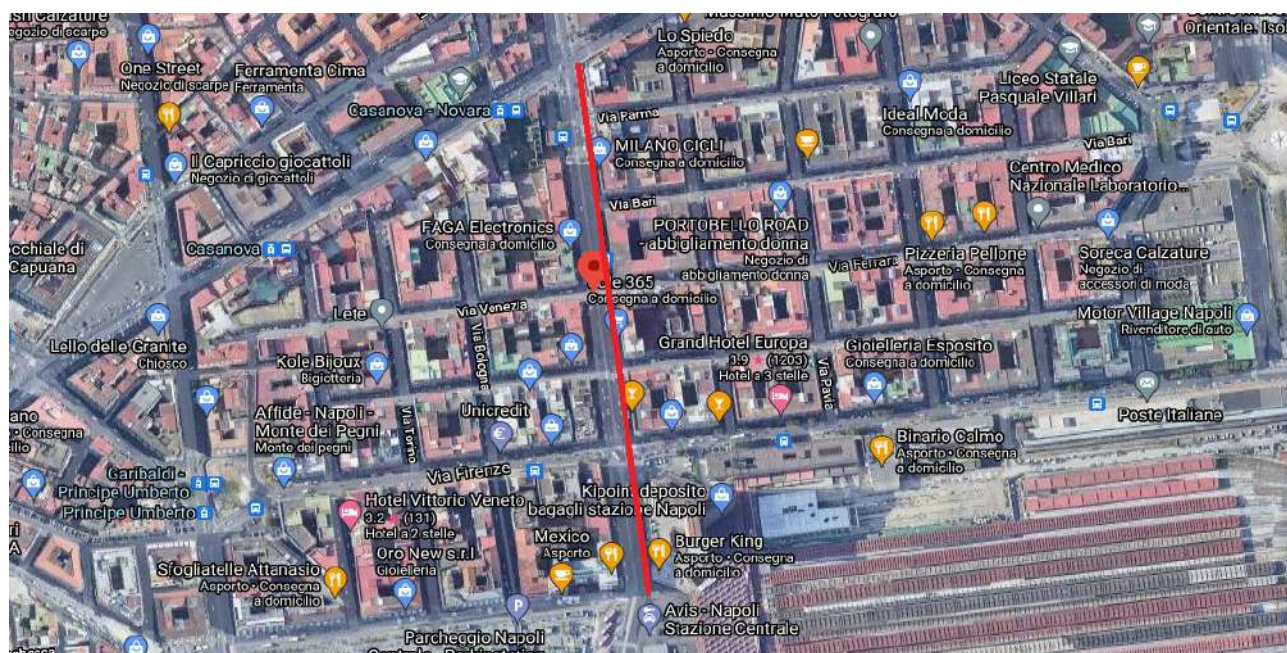


Foto n.6



L'intervento riguarda il ripristino delle fallanze nel filare, con alberi della stessa specie già presente, *Ligustrum japonicum*, posti a dimora con sistema di ancoraggio sotterraneo e tubo di drenaggio per irrigazione di soccorso. L'intervento include la rimozione di eventuali materiali inerti presenti nel volume della buca e il cambio completo del terreno in quest'ultima, nonché la rimozione della ceppaia, ove presente. Inoltre si prevede la sostituzione di n. 6 esemplari arborei che risultano irreversibilmente compromessi. Saranno, in totale, messi a dimora **n. 58 nuovi Ligustri**.

Corso Novara



Attualmente la strada è caratterizzata inizialmente (nei pressi della Stazione Centrale) da un breve filare arboreo monospecie di *Tipuana tipu* (foto 7), successivamente dall'incrocio con Corso Meridionale, su un solo lato della strada, è presente una successione di fioriere con diametro pari ad 80 cm (foto 8); infine sulla parte restante del corso, su entrambi i lati della carreggiata, si colloca un filare con alternanza di due specie, *Ligustrum japonicum* e *Hibiscus syriacus*, radicati in riquadri di dimensione 100 cm x 100 cm con griglia salva albero in ghisa (foto 9).

Foto n.7



Foto n.8



Foto n.9



Inoltre si riscontrano numerose fallanze (foto 10 e 11) ed alcuni soggetti si presentano ormai completamente disseccati (foto 12). Oltre ciò sono presenti n. 2 fioriere vuote con diametro di 80 cm, nelle quali si prevede la messa a dimora di n.2 *Yucca spp* (foto 13).

Foto n.10



Foto n.11



Foto n.12

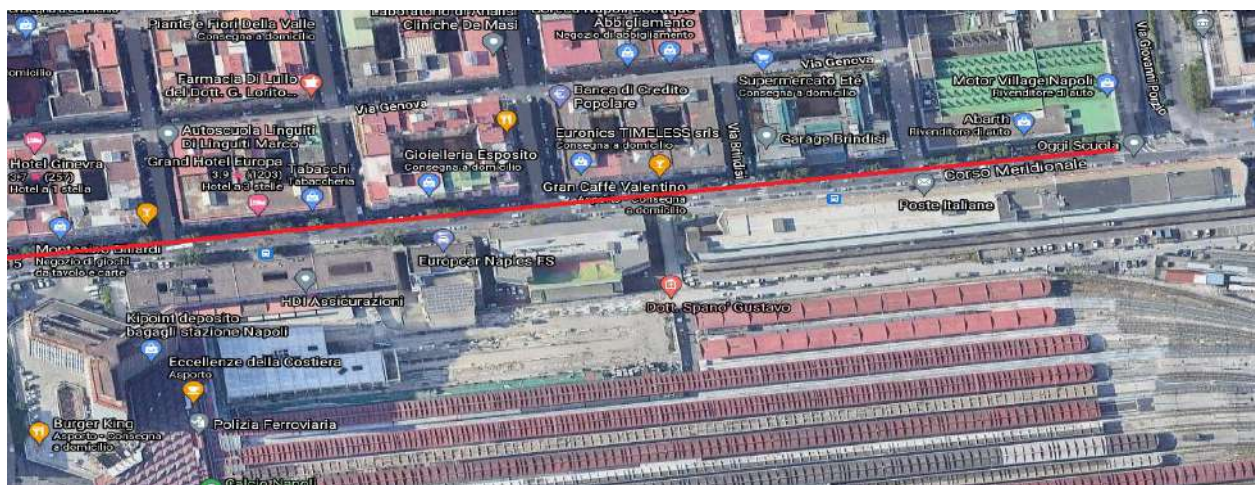


Foto n. 13



L'intervento riguarda il ripristino delle fallanze nel filare, con alberi appartenenti alle stesse specie già presenti, *Ligustrum japonicum*, *Hibiscus syriacus* e *Tipuana tipu*, posti a dimora con sistema di ancoraggio sotterraneo e tubo di drenaggio per irrigazione di soccorso. L'intervento include la rimozione di eventuali materiali inerti presenti nel volume della buca e il cambio completo del terreno in quest'ultima, nonché la rimozione della ceppaie, ove presenti. Saranno, inoltre, ripristinate le griglie di ghisa, laddove mancanti o danneggiate. Infine si prevede la sostituzione di n.3 esemplari arborei che risultano irreversibilmente compromessi. Saranno, in totale, messi a dimora **n. 26 soggetti arborei**.

Corso Meridionale



La strada, procedendo da Corso Novara verso via Taddeo da Sessa, presenta su entrambi i lati un filare di alberi appartenenti alla specie *Quercus ilex*, sia esemplari adulti, radicati in riquadri delle dimensioni di 1,00 m x 1,00 m che di nuovo impianto, messi a dimora anch'essi in riquadri delle dimensioni di 80 cm x 80 cm (foto 14).

Foto n. 14



Entrambi i filari presentano alcuni alberi adulti in cattivo stato vegetativo, i quali saranno sottoposti ad indagini strumentali (V.T.A.) (foto 15 e 16), ed alcuni esemplari di recentissimo impianto completamente secchi (foto 17).

Foto n. 15



Foto n. 16



Foto n. 17



L'intervento consisterà nel ripristino delle alberature disseccate e compromesse, utilizzando alberi appartenenti alla stessa specie (*Quercus ilex*), da porre a dimora con sistema di ancoraggio sotterraneo e tubo di drenaggio per irrigazione di soccorso. I lavori includeranno la rimozione di eventuali materiali inerti presenti nel volume della buca e il cambio completo del terreno in quest'ultima, nonché la rimozione della ceppaia, ove presente. Saranno, altresì, ripristinati le griglie ove mancanti o danneggiate. In definitiva, quindi, si prevede la messa a dimora di **n. 6 nuovi Lecci** in formelle stradali.

Di seguito si riporta una tabella di sintesi del numero di nuovi soggetti arborei da mettere a dimora nei siti di intervento di cui al presente progetto.

Sito di intervento	Specie	Nuovi alberi (n.)	di cui per sostituzione di alberi irreversibilmente compromessi (n.)
Via Firenze	<i>Ligustrum japonicum</i>	58	6
Corso Meridionale	<i>Quercus Ilex</i>	6	-
Corso Novara	<i>Ligustrum japonicum</i>	12	3
	<i>Hibiscus syriacus</i>	11	
	<i>Tipuana tipu</i>	1	