

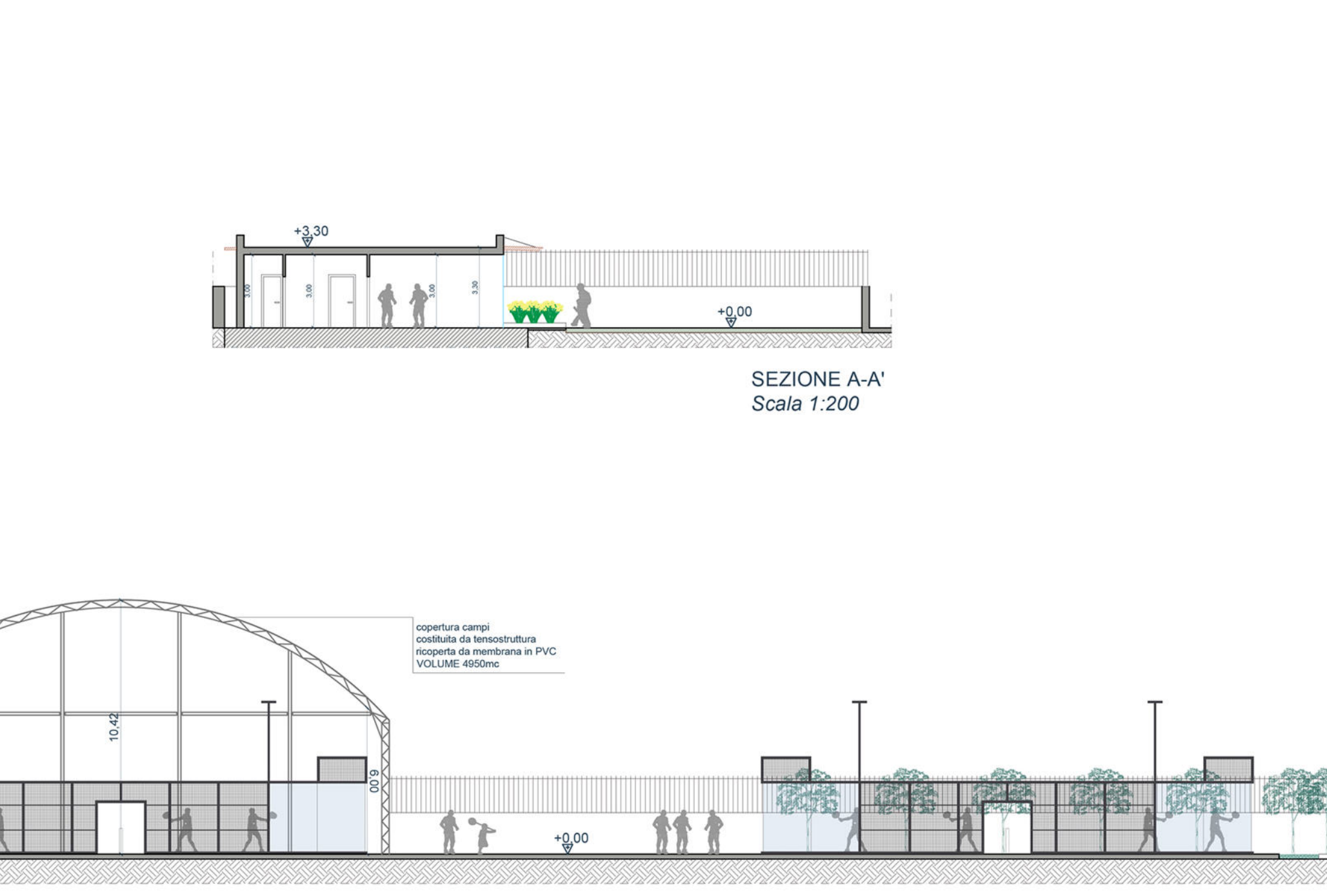
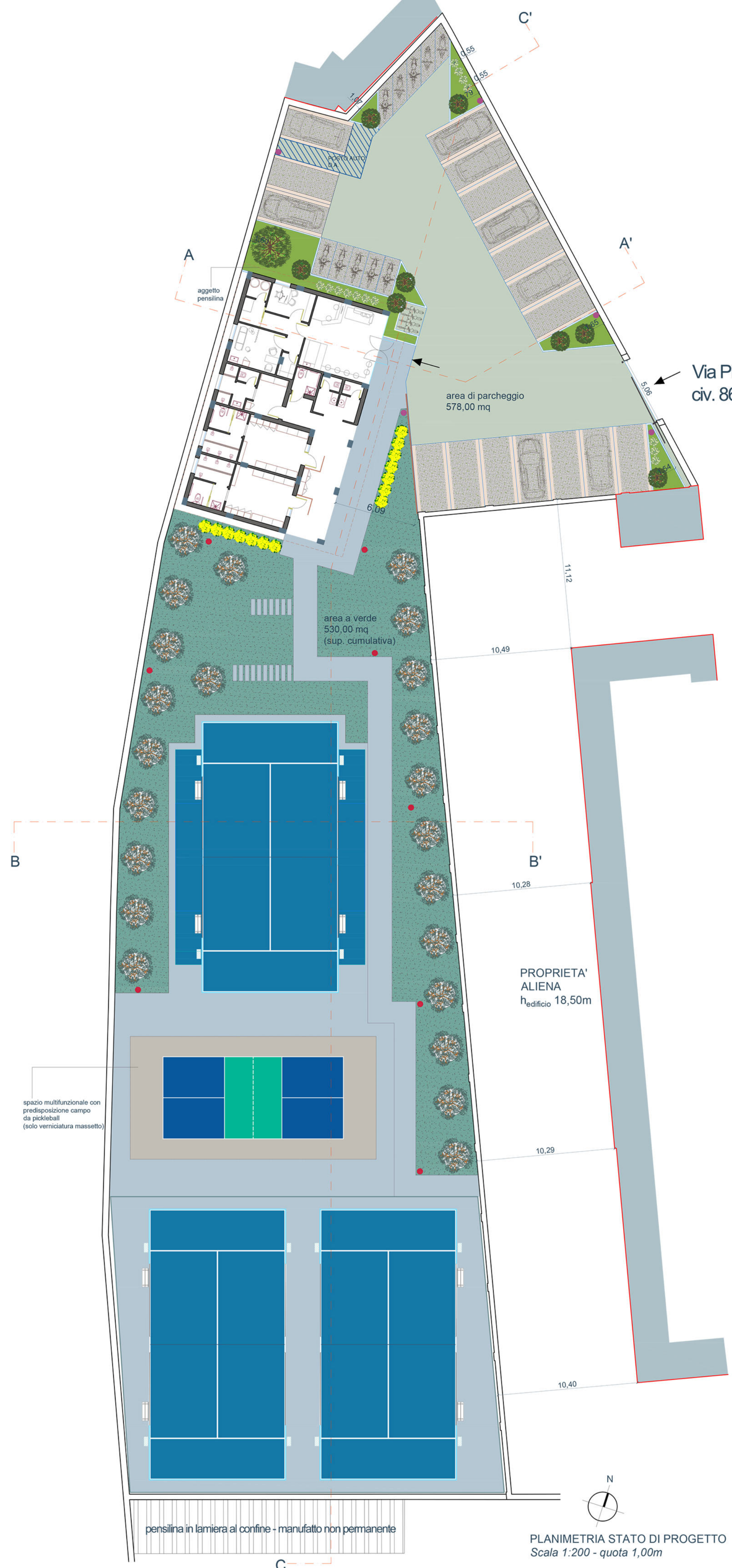
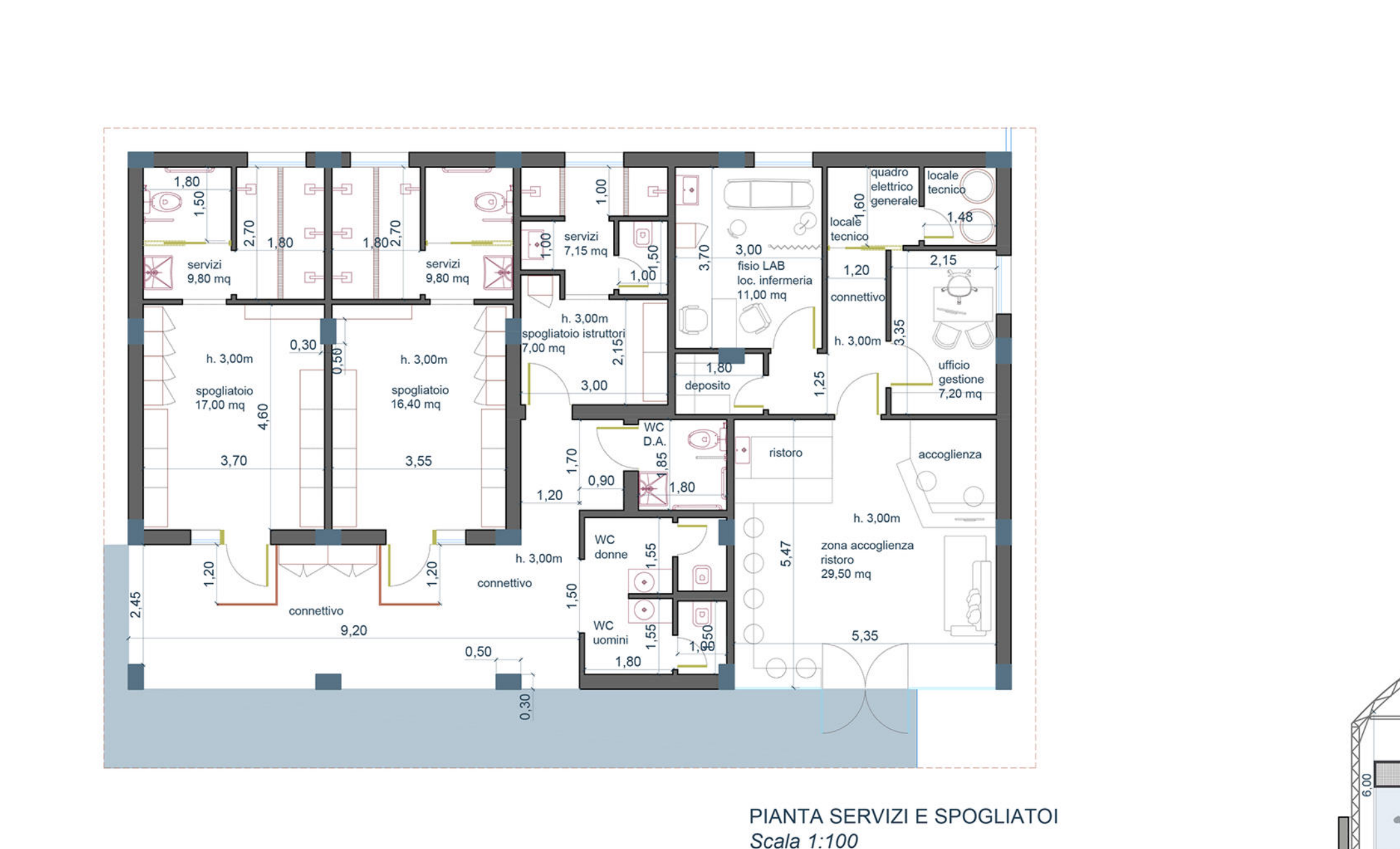
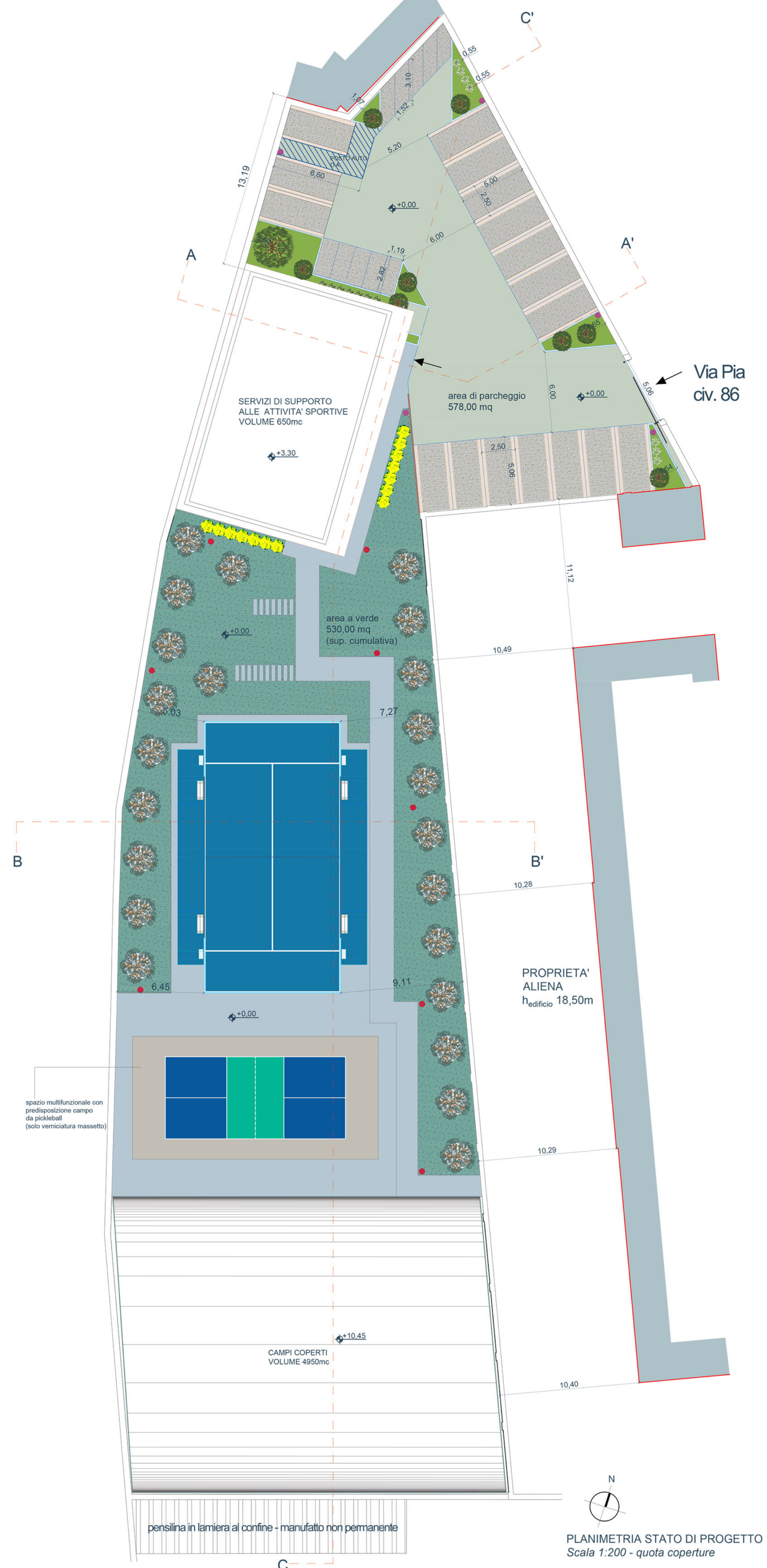
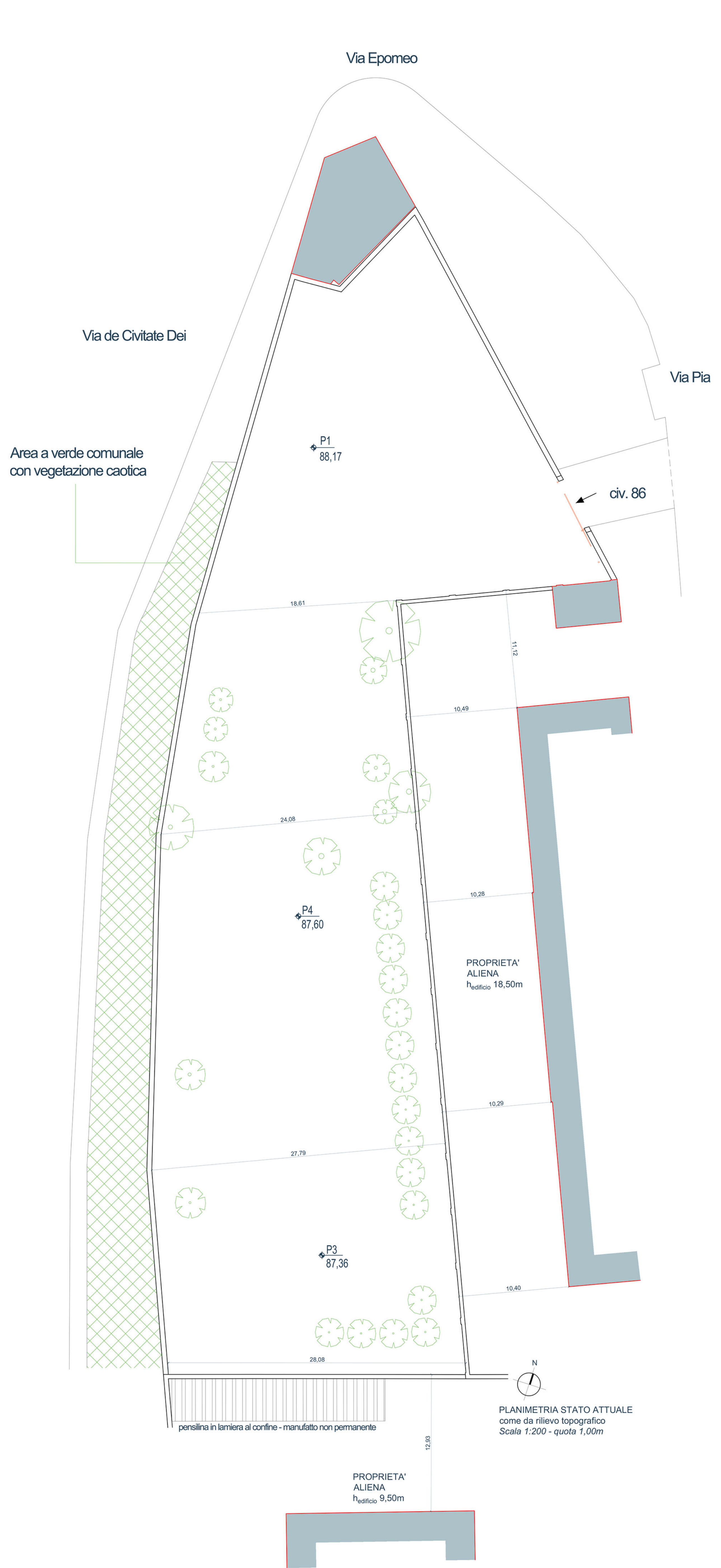
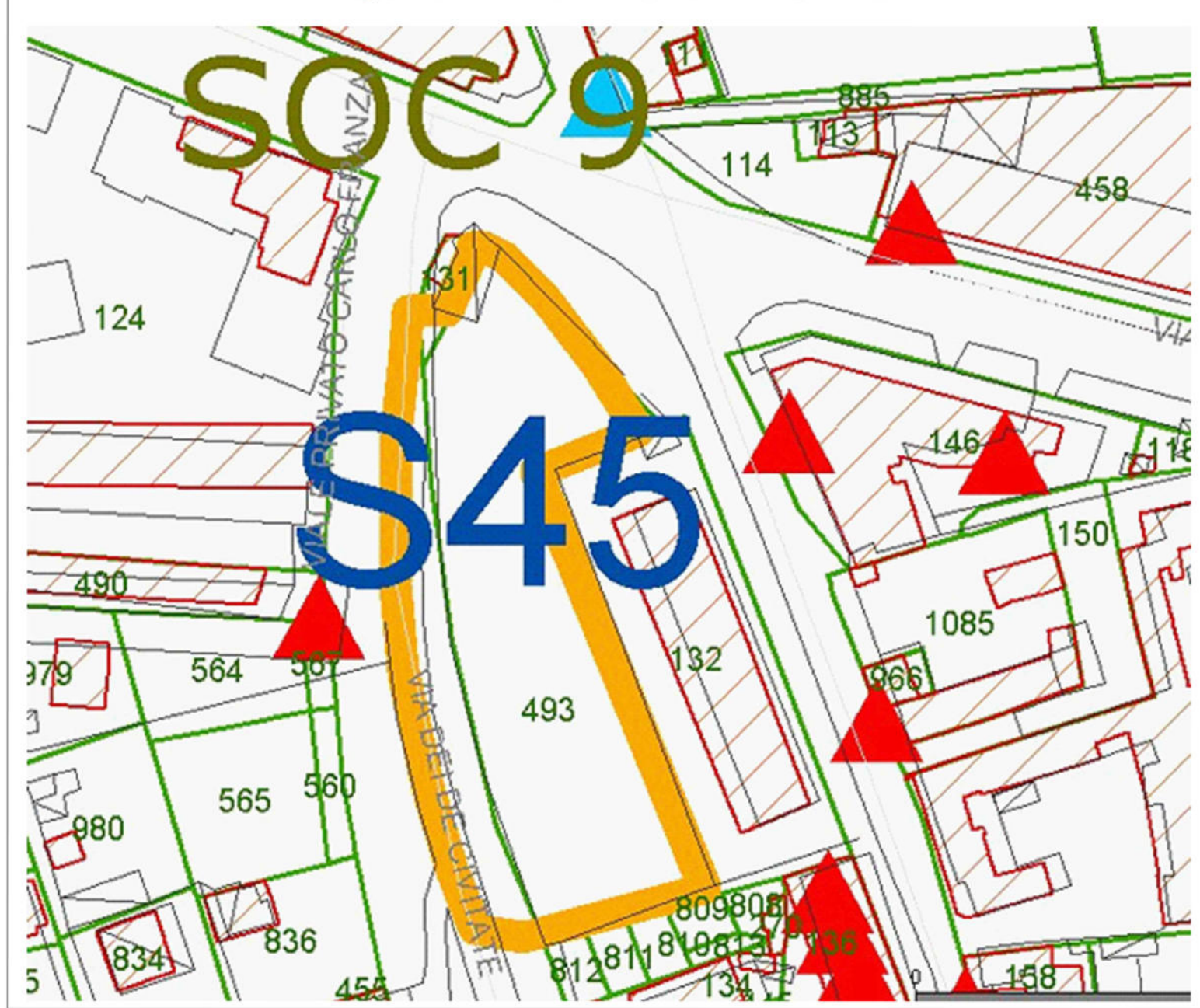
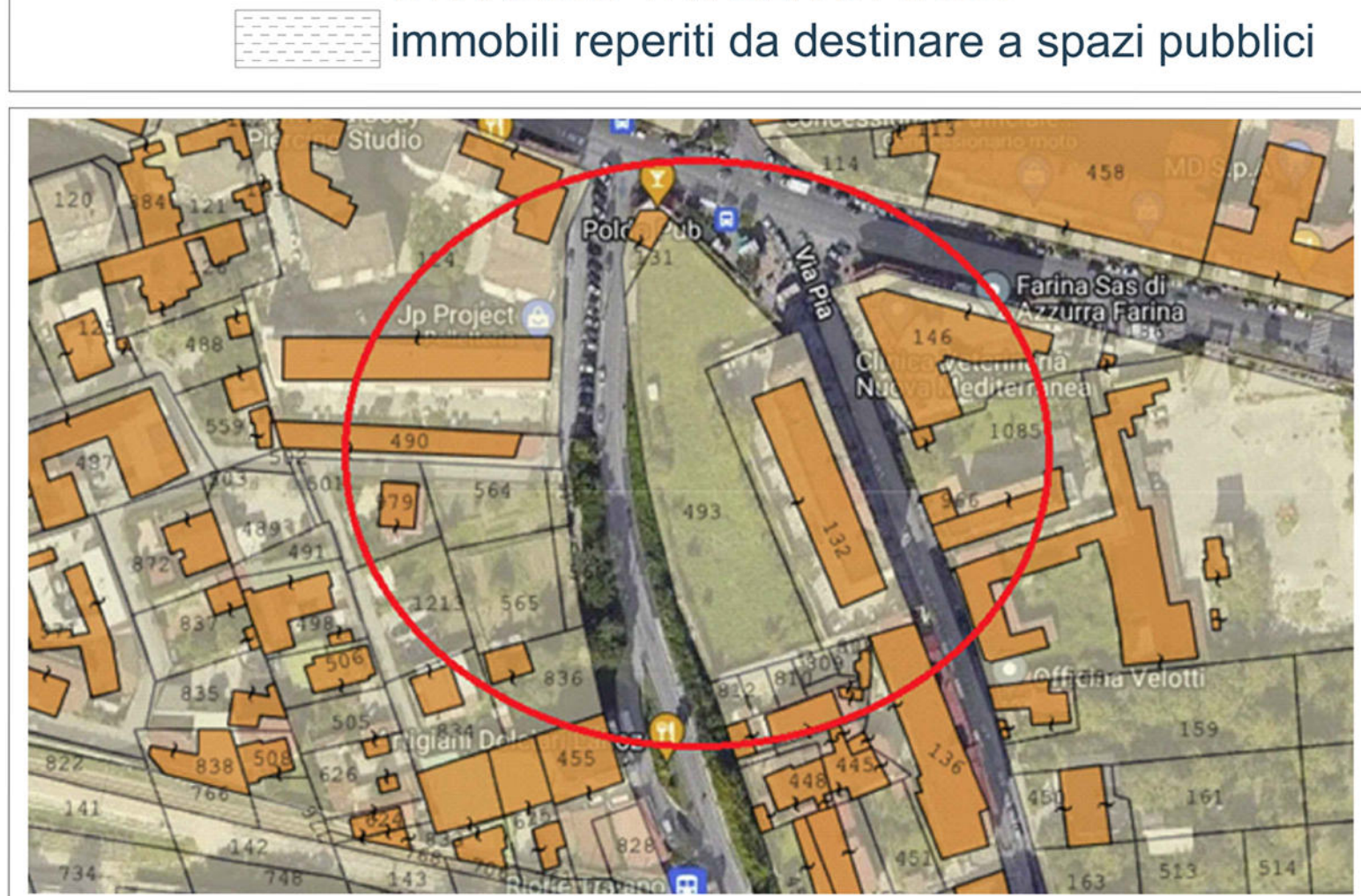
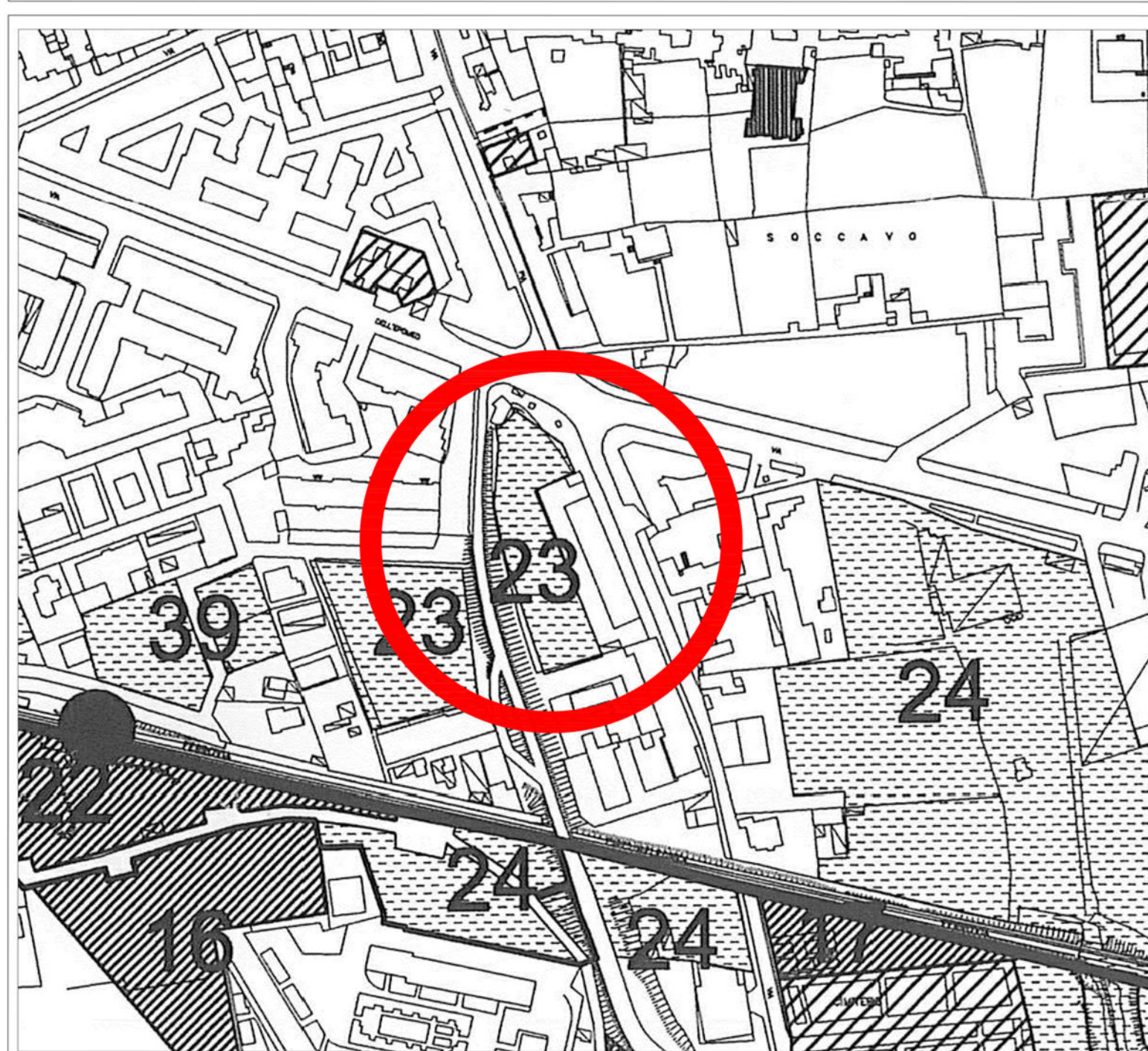
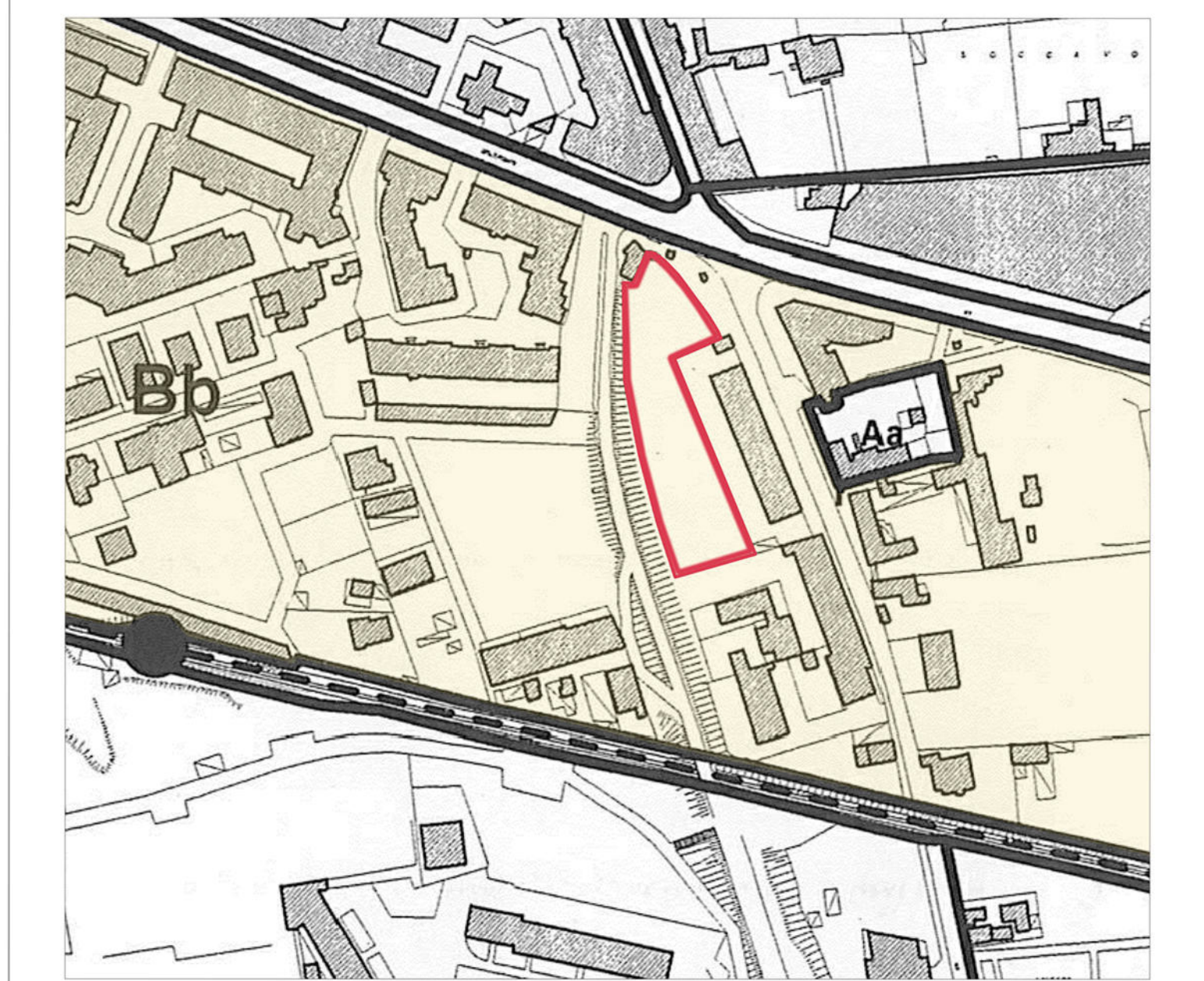
**STUDIO TECNICO PANÈ**  
 architetto Massimo Panè  
 Via L. Galvani 97 - 80128 Napoli - tel. (081)2604479  
 e-mail: studio@massimopanè.it - www.massimopanè.it




**CONLINE 52 NAPOLI**  
 SERVIZIO SPANFONIZZAZIONE URBANISTICA E BENE COMUNE

**REALIZZAZIONE DI STRUTTURA SPORTIVA AD USO PUBBLICO**  
**ADIBITA AL GIOCO DEL PADEL ED ATTIVITÀ SOCIALI E**  
**RICREATIVE, NELL'AREA URBANA SITA IN NAPOLI ALLA VIA IP 86**



⑤	01/2024	GRAFICI	Il tecnico incaricato <b>arch. Massimo Panè</b>
Revisione	Data	Descrizione	
<ul style="list-style-type: none"> <li>● INQUADRAMENTO PLANIMETRICO</li> <li>● PIANTA ANTE OPERAM</li> <li>● PIANTA POST OPERAM</li> <li>● SEZIONE PROSPETTICA</li> <li>● SEZIONI</li> <li>● VERIFICA NORME E STIMA CONSISTENZE</li> </ul>			Il committente  <b>Marcone Immobiliare srl</b>
tavola			scala <b>1 1:200 1:500</b>



<b>CORPI ILLUMINANTI</b>		<b>VERIFICA NORME CONI E F.T.P. PER L'IMPIANTO CAMPIONE POLVERATA impianto sportivo assemblabile alla tipologia "piccolo campo polverata"</b>			
		Palo per illuminazione del parcheggio provvisto di lano a LED 150W $\eta_{tot} = 4,00m$	<b>VERIFICA DEL D.M. 18.03.1996, norme di sicurezza per la costruzione e l'esercizio degli impianti sportivi, art. 14</b>		
		Palo per illuminazione della area verde provvisto di corpo lampada di tipo gproza Canthalumen 200 LED 20W $h = 1,50m$			
		Palo per illuminazione dei campi da gioco LED 200W $L=0,00m \times 0,70m$			
			quantità da ripetere secondo norma	quantità da ripetere secondo norma	quantità preda progetto
					<b>16</b>
		<b>Superficie spogliata utenti</b> numero utenti ammessi al campo ipotizzato per 1 Edificio per utente di massima cura di 1 persona per m <sup>2</sup> di superficie calcolata considerando la compresenza tra tutti i campi	sp. uomini	<b>16,00 mq</b>	<b>17,00 mq</b>
			sp. donne	<b>16,00 mq</b>	<b>16,40 mq</b>
		<b>super &gt; 32,00mq</b>			
		<b>super &gt; 4,00mq</b>		<b>4,00 mq</b>	<b>7,00 mq</b>
		n° posti doccia 1 posto doccia ogni 4 posti spogliatoi attrezzati e installati su 2 edifici	tot. docce uomini	<b>3</b>	<b>4</b>
			tot. docce donne	<b>3</b>	<b>4</b>
		n° servizi igienici utenti 1 wc ogni 12 posti spogliatoi	tot. wc uomini	<b>1</b>	<b>2 + 1 (DA)</b>
			tot. wc donne	<b>1</b>	<b>2 + 1 (DA)</b>

