



CITTÀ METROPOLITANA  
DI NAPOLI

immagINA | Napoli Metropoli 2019/21  
una città metropolitana, 92 comuni

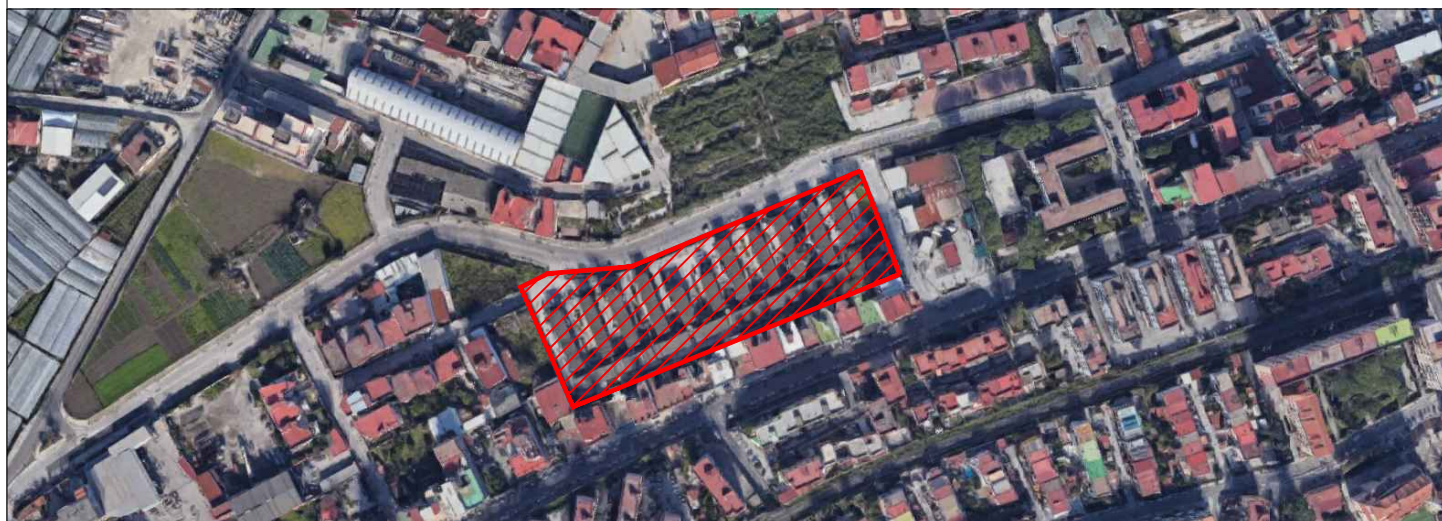
## COMUNE DI NAPOLI

AREA TRASFORMAZIONE DEL TERRITORIO  
SERVIZIO EDILIZIA RESIDENZIALE PUBBLICA E NUOVE CENTRALITÀ

**LAVORI DI BONIFICA, SMANTELLAMENTO, DEMOLIZIONE E SMALTIMENTO A  
RIFIUTO AI SENSI DELLA LEGGE 257 / 92 DI 104 ALLOGGI DEL CAMPO BIPIANI IN  
PONTICELLI ALLA VIA ISIDORO FUORTES**

## PROGETTO ESECUTIVO

CUP: B64J17000100005



Titolo:  
**COMPUTO METRICO ESTIMATIVO COSTI  
DELLA SICUREZZA**

Elab. n°

**CS**

Scala: -

Emissione Revisione Revisione

**0 1 -**

Data Data -

NOV 2017 LUG 2020 -

IL DIRIGENTE DEL SERVIZIO:  
arch. Paola Cerotto

IL RESPONSABILE UNICO DEL PROCEDIMENTO:  
ing. Laura Galeano

ASSISTENTE AL RESPONSABILE UNICO DEL PROCEDIMENTO:  
arch. Elisabetta Nulveni

IL GRUPPO DI PROGETTAZIONE:  
arch. Concetta Montella

geom. Luigi La Rocca

il Coordinatore per la Progettazione:  
geom. Luigi La Rocca

*Concetta Montella*  
*Luigi La Rocca*  
*Luigi La Rocca*



**Comune di Napoli**

pag. 1

# COMPUTO METRICO

**OGGETTO:** LAVORI DI BONIFICA, SMANTELLAMENTO, DEMOLIZIONE E  
SMALTIMENTO A RIFIUTO AI SENSI DELLA LEGGE 257/92 DI 104  
ALLOGGI DEL CAMPO BIPIANI IN PONTICELLI ALLA VIA ISIDORO  
FUORTES - COSTI DELLA SICUREZZA

**COMMITTENTE:** Comune di Napoli

NAPOLI, 15/07/2020

**IL TECNICO**

Num.Ord. TARIFFA	DESIGNAZIONE DEI LAVORI	DIMENSIONI				Quantità	IMPORTI	
		par.ug.	lung.	larg.	H/peso		unitario	TOTALE
	<b>R I P O R T O</b>							
	<b><u>LAVORI A CORPO</u></b>							
1 N.P. 01	Onere per il distacco di fornitura elettrica ed idrica dell'intero Lotto "Campo Bipiani" di Via Isidoro Fuortes, il prezzo comprende la rimozione di tutti i contatori, cavi e tubazioni utilizzati per l'allacciamento di ogni singolo alloggio. nel prezzo è compreso inoltre, la rimozione e trasporto a rifiuto di tutti i cavi e tubazioni volanti di qualsiasi natura forma e dimensione, utilizzati per l'allacciamento dal punto di consegna ENEL e ABC. Il prezzo tiene conto della compensazione degli oneri di discarica per i materiali da trasportare a rifiuto con il recupero economico determinato dalla cessione all'impresa esecutrice del materiale ricavato (rame, ferro, ecc.).							
	Disattivazione di corrente elettrica ed idrica di ogni singolo alloggio					104,00		
	<b>SOMMANO cadauno</b>					104,00	74,50	7'748,00
2 P.01.050.090 .a	Monoblocco prefabbricato per mense, spogliatoi, guardiole, uffici e locali infermeria: costituito da struttura in acciaio zincato a caldo e pannelli di tamponatura. Pareti in pannelli sandwich non inferiore a mm 40, con due lamiere d'acciaio zincate e preverniciate da 5/10 con poliuretano espanso autoestinguente, pavimenti in lastre di legno truciolare idrofugo rivestito in pvc, serramenti in alluminio anodizzato , impianto elettrico canalizzato rispondente alla L 46/90, interruttore generale magnetotermico differenziale, tubazioni e scatole in materiale termoplastico autoestinguente. Soluzione: con una finestra e portoncino esterno semivetrato (esclusi gli arredi). Montaggio e nolo per il 1° mese dimensioni 450 x240 cm con altezza pari a 240 cm Vedi Tav. 03 - Planimetria organizzazione cantiere Monoblocco per ufficio Per primo mese Monoblocco per mensa e spogliatoio					1,00 1,00		
	<b>SOMMANO cad/30gg</b>					2,00	485,08	970,16
3 P.01.050.050 .b	Monoblocco prefabbricato per bagni, costituito da struttura in acciaio zincato a caldo e pannelli di tamponatura. Pareti in pannelli sandwich non inferiore a mm 40, con due lamiere d'acciaio zincate e preverniciate da 5/10 con poliuretano espanso autoestinguente, pavimenti in lastre di legno truciolare idrofugo rivestito in pvc, serramenti in alluminio anodizzato , impianto elettrico canalizzato rispondente alla L 46/90, interruttore generale magnetotermico differenziale, tubazioni e scatole in materiale termoplastico autoestinguente con due vasi e in ambienti separati con finestrino a wasistas e lavabo, completo di rubinetterie e scalda acqua, su basamento preddisposto. Montaggio e nolo per il 1° mese da cm 340 x 240 x 240 con vasi a sedere e cassette per primo mese Vedi Tav. 03 - Planimetria organizzazione cantiere					1,00		
	<b>SOMMANO cad/30gg</b>					1,00	298,78	298,78
4 P.01.050.060 .b	idem c.s. ...basamento preddisposto. Nolo per i mesi successivi al primo, compreso gli oneri di manutenzione e tenuta in esercizio da cm 340 x 240 x 240 con vasi a sedere e cassette Vedi voce n° 3 [cad/30gg 1.00]	11,00				11,00		
	<b>SOMMANO cad/30gg</b>					11,00	206,26	2'268,86
5 P.01.050.100	Monoblocco prefabbricato per mense, spogliatoi, guardiole, uffici e locali infermeria, costituito da struttura in acciaio zincato a							
	<b>A R I P O R T A R E</b>							11'285,80

Num.Ord. TARIFFA	DESIGNAZIONE DEI LAVORI	DIMENSIONI				Quantità	IMPORTI	
		par.ug.	lung.	larg.	H/peso		unitario	TOTALE
	R I P O R T O							11'285,80
.a	caldo e pannelli di tamponatura. Pareti in pannelli sandwich non inferiore a mm 40, con due lamiere d'acciaio zincate e preverniciate da 5/10 con poliuretano espanso autoestinguente, pavimenti in lastre di legno truciolare idrofugo rivestito in pvc, serramenti in alluminio anodizzato, impianto elettrico canalizzato rispondente alla L 46/90, interruttore generale magnetotermico differenziale, tubazioni e scatole in materiale termoplastico autoestinguente. Soluzione: con una finestra e portoncino esterno semivetrato (esclusi gli arredi). Nolo per i mesi successivi al primo, compreso gli oneri di manutenzione e tenuta in esercizio dimensioni 450 x240 cm con altezza pari a 240 cm Vedi voce n° 2 [cad/30gg 2.00]	11,00				22,00		
	SOMMANO cad/30gg					22,00	347,83	7'652,26
6 C.09.010.080	Estintore a polvere con valvola a pulsante, valvola di sicurezza a molla e manometro di indicazione di carica e sistema di controllo della pressione tramite valvola di non ritorno. Da 2 kg, classe 5A 21BC					4,00		
.d	SOMMANO cad					4,00	39,66	158,64
7 C.09.010.080	Estintore a polvere con valvola a pulsante, valvola di sicurezza a molla e manometro di indicazione di carica e sistema di controllo della pressione tramite valvola di non ritorno. Da 2 kg, classe 5A 21BC					8,00		
.d	SOMMANO cad					8,00	39,66	317,28
8 C.09.010.080	Estintore a polvere, fornito e posto in opera, omologato secondo le norme vigenti, con valvola a pulsante, valvola di sicurezza a molla e manometro di indicazione di carica e sistema di controllo della pressione tramite valvola di non ritorno Da 6 kg, classe 34A 233BC					3,00		
.k	SOMMANO cad					3,00	55,72	167,16
9 L.05.010.010	Corda in rame nudo, fornita e posta in opera, completa dimorsetti e capicorda, posata su passerella, tubazione protettiva o cunicolo Sezione nominale 35 mm²							
.d	Per impianto di messa a terre per i ponteggi e per impianto elettrico di cantiere		180,00			180,00		
	SOMMANO m					180,00	5,56	1'000,80
10 L.05.020.010	Dispersore a croce in profilato di acciaio zincato a caldo, fornito e posto in opera, munito di bandierina con 2 fori diametro 13 mm per allacciamento conduttori tondi e bandelle alloggiato in pozzetto di materiale plastico delle dimensioni di 400x400 mm Lunghezza 1,5 m					16,00		
.a	Per impianto di messa a terre per i ponteggi e per impianto elettrico di cantiere							
	SOMMANO cadauno					16,00	82,37	1'317,92
	A R I P O R T A R E							21'899,86

Num.Ord. TARIFFA	DESIGNAZIONE DEI LAVORI	DIMENSIONI				Quantità	IMPORTI	
		par.ug.	lung.	larg.	H/peso		unitario	TOTALE
	R I P O R T O							21'899,86
11 L.01.050.060 .a	Gruppo salvavita e sezionatore di impianto ad uso civile, , costituito da sganciatore differenziale ad alta sensibilità avente le seguenti caratteristiche: Tensione nominale 230 V a.c.; Tensione di isolamento: 500 V a.c.; Potere di interruzione 4,5 kA; Potere di interruzione differenziale 1,5 kA; Corrente nominale differenziale 0,03 A; Corrente di guasto alternata; Caratteristica di intervento C accoppiato a due interruttori automatici magnetotermici bipolari con polo protetto. Compresi gli oneri di montaggio su guida DIN 35 o su telaio, il collegamento elettrico ed il successivo collaudo n. poli "P" ; correnti nominali; " In" (Ta=30°C); n. moduli "m" 1P+N + 2x1P+N ; In=6÷32 A; 6m					4,00		
	SOMMANO cad					4,00	153,82	615,28
12 U.05.050.010 .c	Segnali di "pericolo" e "dare la precedenza" di forma triangolare, rifrangenza classe I, forniti e posti in opera con staffe bullonate su appositi supporti In lamiera di ferro da 10/10, lato 120 cm					4,00		
	Segnaletica su strada					4,00		
	SOMMANO cad					4,00	42,30	169,20
13 U.05.050.012 .f	Segnali di "divieto" e "obbligo" di forma circolare su fondo bianco o azzurro, forniti e posti in opera con staffe bullonate su appositi supporti, conformi al Nuovo Codice della Strada e al Regolamento di Attuazione, rifrangenza classe II In lamiera di alluminio da 25/10, diametro 90 cm					8,00		
	Segnaletica interna					8,00		
	SOMMANO cad					8,00	100,62	804,96
14 P.01.030.030 .b	Sistema di protezione anticaduta realizzato con funi di trattenuta ed ancoraggi fissi in acciaio, a norma UNI EN 795 per cinture di sicurezza; previa verifica e collaudo dei componenti secondo l'uso Montaggio di piastra per strutture verticali ed anello					5,00		
	SOMMANO cad					5,00	32,55	162,75
15 P.01.030.070 .a	Cordino di ancoraggio composto da un cavo in poliammide a fili colorati a tre trefoli di diametro non inferiore a 12 mm ad estremità impiombate Lunghezza 1 m Calcolo presunto per l'intera operazione. si stimano n. 50 * (par.ug.=50*12)	600,00				600,00		
	SOMMANO cad/30gg					600,00	0,64	384,00
16 P.01.010.060 .b	Recinzione provvisoria di aree di cantiere con rete in polietilene ad alta densità di peso non inferiore a 220 gr/m² indeformabile di color arancio brillante a maglie ovoidali, resistenza a trazione non inferiore a 1100 kg/m sostenuta da appositi paletti zincati infissi nel terreno ad una distanza non superiore a 1,5 m, fornita e posta in opera, compresi ogni altro onere e magistero per dare il lavoro finito a perfetta regola d'arte compreso lo smontaggio a fine lavoro Altezza pari a 1,50 m							
	Recinzione del Lotto Operativo di Intervento mediante la segnalazione delle uscite di sicurezza dall'area e individuazione e dei percorsi pedonali obbligatori nonchè l'individuazione delle are e di stoccaggio dei materiali		220,00	1,500		330,00		
	A R I P O R T A R E					330,00		24'036,05

Num.Ord. TARIFFA	DESIGNAZIONE DEI LAVORI	DIMENSIONI				Quantità	IMPORTI	
		par.ug.	lung.	larg.	H/peso		unitario	TOTALE
	<b>R I P O R T O</b>					330,00		24'036,05
	SOMMANO mq					330,00	17,87	5'897,10
17 P.03.010.030 .a	Ponteggio o incastellatura realizzato con elementi a telaio sovrapponibili, fornito e posto in opera, compresi ogni altro onere e magistero per dare il lavoro finito a perfetta regola d'arte, valutato per metro quadrato di superficie asservita Per il 1° mese o frazione							
	Realizzazione di barriera protettiva lungo il confine posteriore dell'area di intervento in aderenza con gli edifici di proprietà aliena *							
	(lung.=180,00+20,00)		200,00	7,000		1'400,00		
	Per controventatura antiribaltamento della barriera da eseguirsi con tubi e giunti fissati al ponteggio e al suolo come da dettaglio . Si stima un costo pari a 4,00 mq. di quello del ponteggio per ciascuna installazione. Sono n.9 controventature da 6,00 m. circa.	9,00			4,000	36,00		
	(Vedi Tav. 03 - Organizzazione del cantiere)							
	SCHEMA BARRIERA DI PROTEZIONE SOMMANO mq					1'436,00	4,47	6'418,92
	SCALA 1:50							
18 P.03.010.030 .b	idem c.s. ...asservita Per ogni mese o frazione dopo il 1° mese							
	Realizzazione di barriera protettiva per tutta la durata dei lavori, si stimano 12 mesi lavorativi							
	Vedi voce n° 17 [mq 1 436.00]	11,00				15'796,00		
	SOMMANO mq/30gg					15'796,00	0,66	10'425,36
19 P.03.010.090 .a	Piano di lavoro per ponteggi costituito da tavole metalliche prefabbricate, fornito e posto in opera, compresi ogni altro onere e magistero per dare il lavoro finito a perfetta regola d'arte, accessori, fermapiEDE, valutato per metro quadrato di superficie effettiva Nolo per il 1° mese o frazione							
	Utilizzata solo per il montaggio e smontaggio del ponteggio	3,00	230,00	1,200		828,00		
	SOMMANO mq					828,00	7,44	6'160,32
20 P.03.010.050 .a	Schermatura antipolvere e antisabbia per ponteggi, armature di sostegno e protezioni di aree di lavoro eseguita con teli in polietilene di colore bianco dal peso non inferiore a 240 g per mq.							
	Realizzazione di barriera protettiva lungo il confine posteriore dell'area di intervento in aderenza con gli edifici di proprietà aliena (Vedi voce 17) *							
	(lung.=180,00+20,00)		200,00	7,000		1'400,00		
	(Vedi Tav. 03 - Organizzazione del cantiere)							
	SCHEMA BARRIERA DI PROTEZIONE SOMMANO m2					1'400,00	7,94	11'116,00
	SCALA 1:50							
	<b>Parziale LAVORI A CORPO euro</b>							64'053,75
	<b>T O T A L E euro</b>							64'053,75
	NAPOLI, 15/07/2020							
	<b>Il Tecnico</b>							
	-----							
	-----							
	-----							
	-----							
	<b>A R I P O R T A R E</b>							