

FASI OPERATIVE DI CANTIERE

I allestimento cantiere

II demolizioni 1 e 2

III ampliamento cantiere

IV demolizioni 3 e 4

V demolizioni 5 e 6

VI demolizioni 7 e 8

VII demolizioni 9 e 10

VIII demolizioni 11e12

IX demolizioni 13 e14

X demolizioni 15 e16

XI demolizioni 17e 18



COMUNE DI NAPOLI

CITTÀ METROPOLITANA  
DI NAPOLI

immagina[Napoli Metropoli 2019/21  
una città metropolitana, 92 comuni]

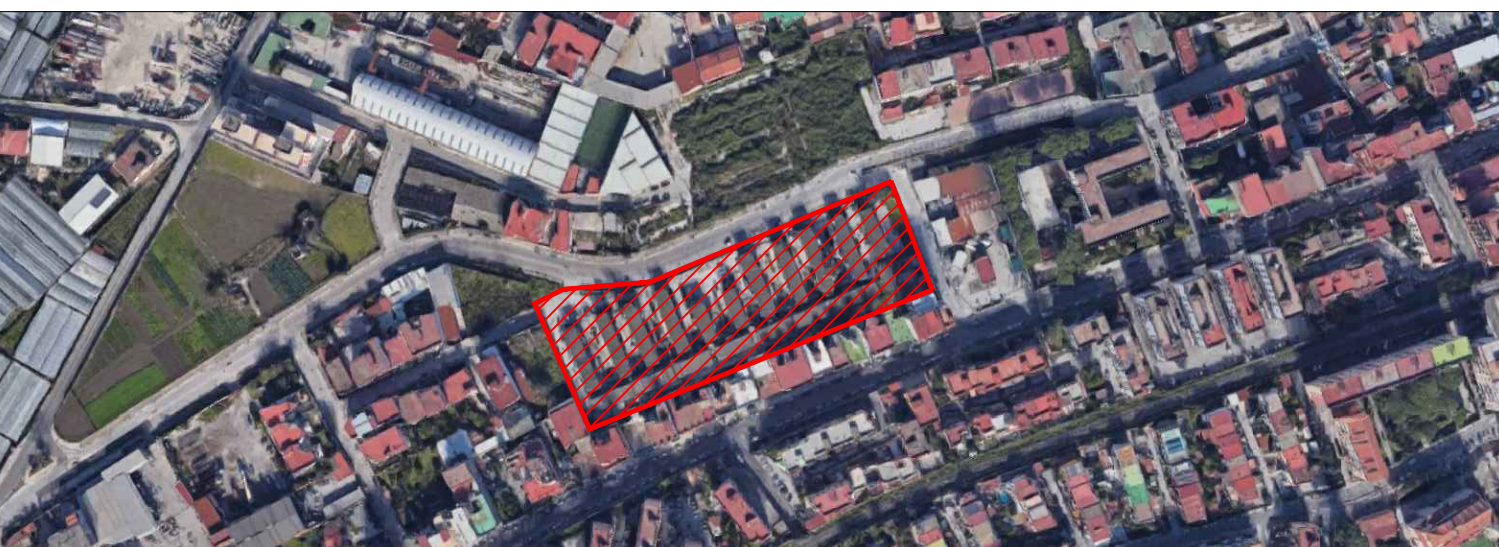
COMUNE DI NAPOLI

AREA TRASFORMAZIONE DEL TERRITORIO  
SERVIZIO EDILIZIA RESIDENZIALE PUBBLICA E NUOVE CENTRALITÀ

LAVORI DI BONIFICA, SMANTELLAMENTO, DEMOLIZIONE E SMALTIMENTO A  
RIFIUTO AI SENSI DELLA LEGGE 257 / 92 DI 104 ALLOGGI DEL CAMPO BIPIANI IN  
PONTICELLI ALLA VIA ISIDORO FUORTES

PROGETTO ESECUTIVO

CUP: B64J17000100005



Titolo:  
PLANIMETRIA ORGANIZZAZIONE DEL CANTIERE  
FASI OPERATIVE DI CANTIERE

Elab. n°

04

Scala: 1:500

Emissione	Revisione	Revisione
0	1	-
Data	Data	-
NOV 2017	LUG 2020	-

IL DIRIGENTE DEL SERVIZIO:  
arch. Paola Cerotto

IL RESPONSABILE UNICO DEL PROCEDIMENTO:  
ing. Laura Galeano

ASSISTENTE AL RESPONSABILE UNICO DEL PROCEDIMENTO:  
arch. Elisabetta Nulveni

IL GRUPPO DI PROGETTAZIONE:  
arch. Concetta Montella

geom. Luigi La Rocca

il Coordinatore per la Progettazione:  
geom. Luigi La Rocca

Concetta Montella

Luigi La Rocca

Luigi La Rocca