

# Cosa fare in ATTENZIONE

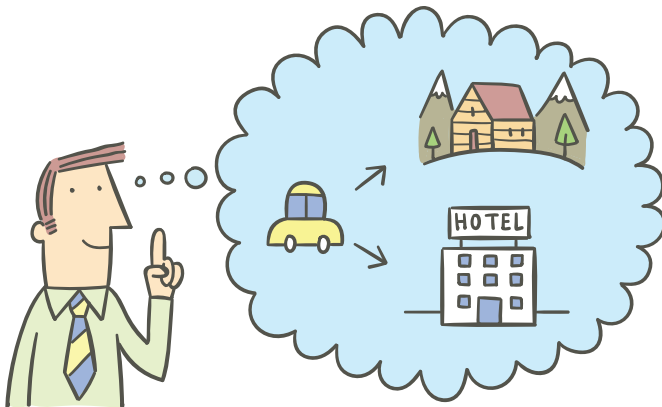


**In questa fase operativa si intensifica il monitoraggio del vulcano e si verificano i piani di protezione civile.**

Tieniti informato sull'attività del vulcano consultando le fonti di informazione istituzionali.

## Se vivi in zona rossa

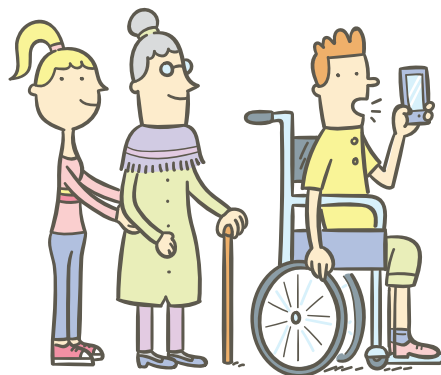
Chiedi al tuo Comune informazioni sul Piano di protezione civile per sapere quali sono le vie di allontanamento e le aree di attesa. Inizia a pensare se, quando le autorità daranno l'indicazione, ti allontanerai con la tua automobile o con il mezzo che sarà messo a disposizione dalla protezione civile. ➔



Ricorda di segnalare al tuo Comune se tu o un tuo familiare avete particolari esigenze di assistenza per l'allontanamento e la sistemazione in un'abitazione alternativa. ➔

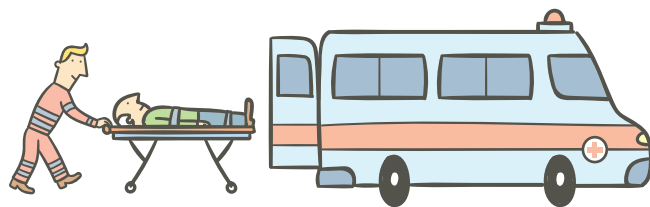


➔ Inizia anche a pensare se ti trasferirai in un'altra casa di tua proprietà o da parenti o amici, fuori dalle zone rossa e gialla, ricevendo un contributo economico. In alternativa, potrai usufruire della sistemazione offerta dallo Stato, nella Regione o Provincia autonoma gemellata con il tuo Comune.



# Cosa fare in PREALLARME

In questa fase operativa iniziano le operazioni più lunghe e complesse da svolgere nella zona rossa: il trasferimento delle persone presenti negli ospedali e negli istituti penitenziari, lo spostamento degli animali da allevamento e la messa in sicurezza dei beni culturali più importanti. ➔



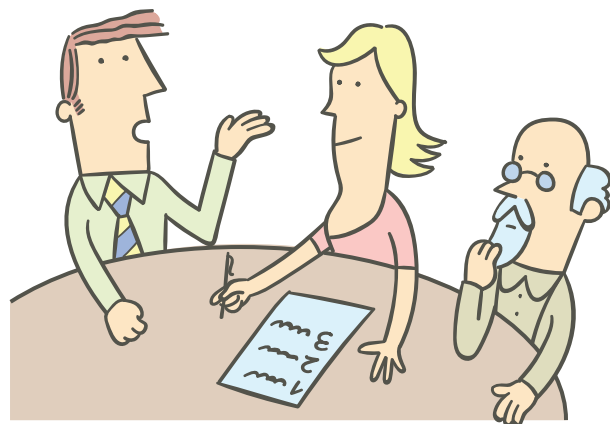
## Se vivi in zona rossa

Se ti vuoi allontanare già in questa fase, puoi farlo: riceverai un contributo economico dallo Stato. Nel caso, ricordati di informare il tuo Comune. ➔



⬅ Se decidi di restare, preparati ad allontanarti quando le autorità te lo indicheranno:

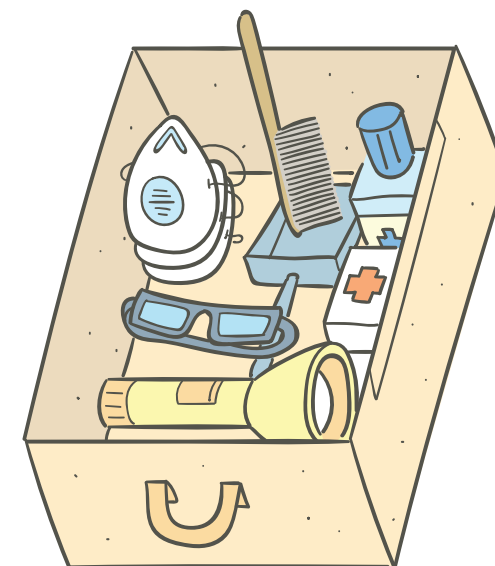
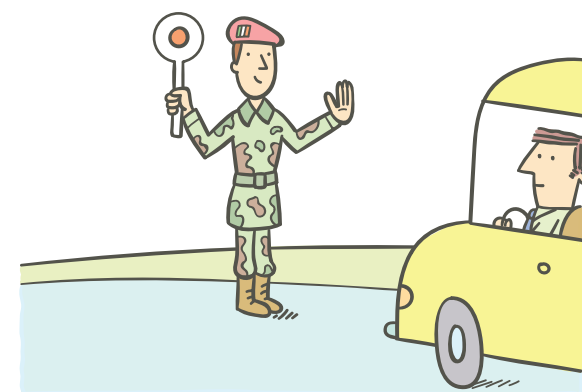
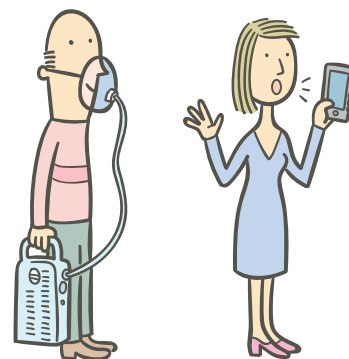
- Fai un elenco delle cose essenziali da portare con te (documenti, medicine, occhiali da vista, ecc.).
- Informati sulle vie di allontanamento da seguire.
- Se pensi di utilizzare il mezzo messo a disposizione dalla protezione civile, comunicalo al tuo Comune segnalando anche la presenza di eventuali animali domestici per organizzare il loro trasporto.



- Se non lo hai ancora fatto, informa il tuo Comune se tu o un tuo familiare avete particolari esigenze di assistenza.
- Se tu o un tuo familiare siete ricoverati in una struttura sanitaria, sarete evacuati in un'altra struttura sanitaria idonea al di fuori della zona a rischio, che potrebbe trovarsi in una Regione diversa da quella gemellata con il tuo Comune.
- Ricorda che in questa fase, per motivi di sicurezza, l'accesso alla zona rossa sarà regolamentato. ➔

## Se vivi in zona gialla

- Assicurati di avere a disposizione mascherine protettive, occhiali antipolvere, cibo, acqua, medicine, torcia e attrezzi per rimuovere la cenere. ➔
- Se tu o un tuo familiare avete patologie respiratorie o cardiovascolari, consultate il vostro medico per capire come proteggere al meglio la vostra salute in caso di evento. ↓



# Cosa fare in ALLARME

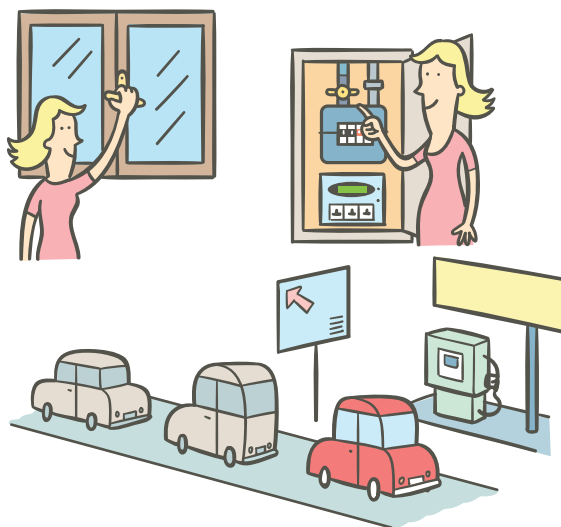
In questa fase operativa è previsto l'allontanamento della popolazione dalla zona rossa. Il tempo massimo stimato per questa attività è di tre giorni (72 ore). Le operazioni sono coordinate dalle autorità di protezione civile. →

## Se vivi in zona rossa

Vai a casa e prepara la valigia. Ricorda di prendere le cose essenziali (documenti, medicine ecc.). →

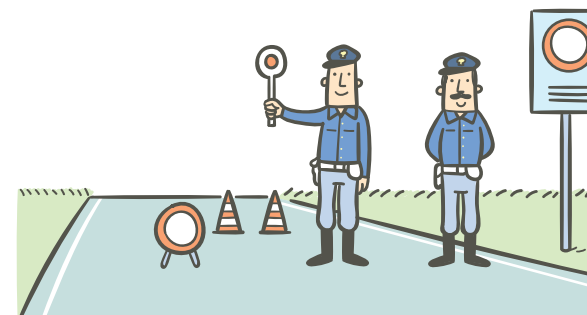
Non perdere tempo a mettere in salvo beni e oggetti che non porterai con te.

Prima di uscire di casa chiudi porte, finestre, gas, acqua e disattiva l'impianto elettrico. ↓



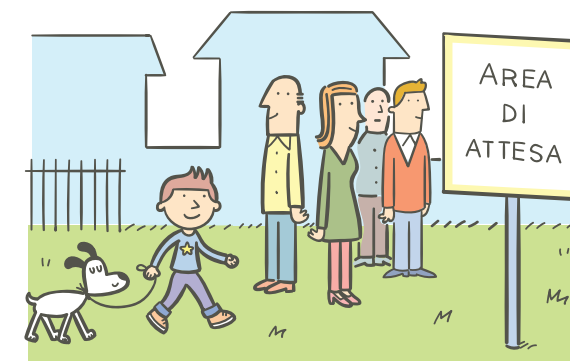
← Se decidi di uscire dall'area autonomamente, segui solo le vie di allontanamento previste nella pianificazione e secondo gli orari stabiliti. Assicurati che la tua auto abbia il rifornimento sufficiente.

Se scegli il trasporto assistito, raggiungi l'area di attesa a te assegnata dal Piano di protezione civile comunale, secondo le tempistiche previste dal tuo Comune. Potrai portare con te il tuo animale domestico, secondo le modalità fornite dal tuo Comune. →

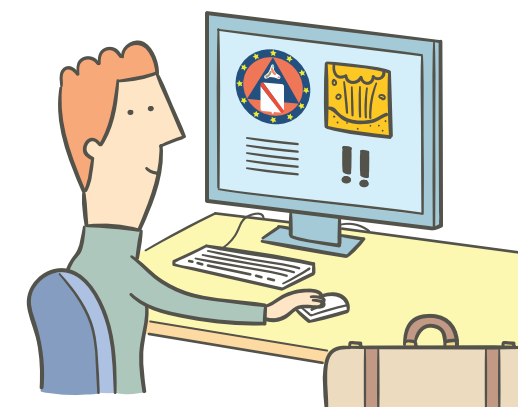


## Se vivi in zona gialla

Preparati anche tu a un possibile allontanamento temporaneo. →

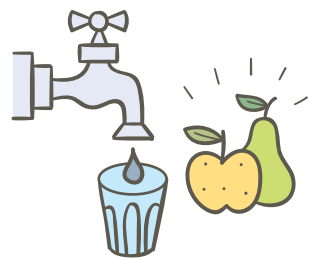


← L'interdizione della zona rossa potrà durare molto tempo e l'accesso all'area sarà presidiato dalle forze dell'ordine.

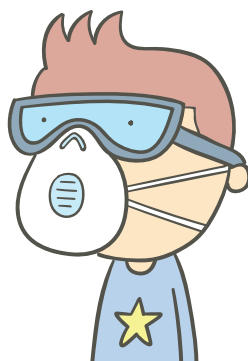


← Tieniti costantemente informato sulle indicazioni fornite dalle autorità attraverso radio, televisione, stampa, internet, social media e numeri verdi.

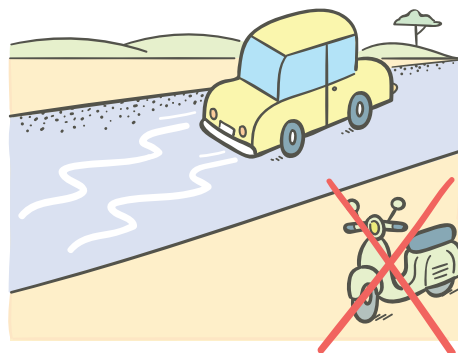
A cartoon illustration of a family of four and a dog, all wearing goggles and carrying luggage, walking away from a house towards a city skyline. The family consists of a mother with blonde hair, a father with a mustache, a young girl with a ponytail, and a young boy with a star on his shirt. They are all wearing goggles and carrying suitcases. A small dog is also wearing goggles and running alongside them. The background shows a house with two windows and a city skyline with buildings.



Prima di bere l'acqua dal rubinetto assicurati che ordinanze o avvisi comunali non lo vietino; lava bene i cibi che sono venuti a contatto con le ceneri vulcaniche.



Tieniti costantemente informato sulle indicazioni fornite dalle autorità attraverso radio, televisione, internet, social media e numeri verdi.



# Appunti



## **PARTNER DELLA CAMPAGNA IO NON RISCHIO**

[www.protezionecivile.gov.it](http://www.protezionecivile.gov.it)

[www.ingv.it](http://www.ingv.it)

[www.anpas.org](http://www.anpas.org)

[www.reluis.it](http://www.reluis.it)

[www.cimafoundation.org](http://www.cimafoundation.org)

## **OSSERVATORIO VESUVIANO**

[www.ov.ingv.it](http://www.ov.ingv.it)

## **REGIONE CAMPANIA**

[www.regione.campania.it](http://www.regione.campania.it)

## **COMUNI IN ZONA ROSSA**

[www.comune.napoli.it](http://www.comune.napoli.it)

[www.comune.pozzuoli.na.it](http://www.comune.pozzuoli.na.it)

[www.comune.bacoli.na.it](http://www.comune.bacoli.na.it)

[www.comune.montediprocida.na.it](http://www.comune.montediprocida.na.it)

[www.comune.quarto.na.it](http://www.comune.quarto.na.it)

[www.comunemaranodinapoli.gov.it](http://www.comunemaranodinapoli.gov.it)

[www.comune.giugliano.na.it](http://www.comune.giugliano.na.it)