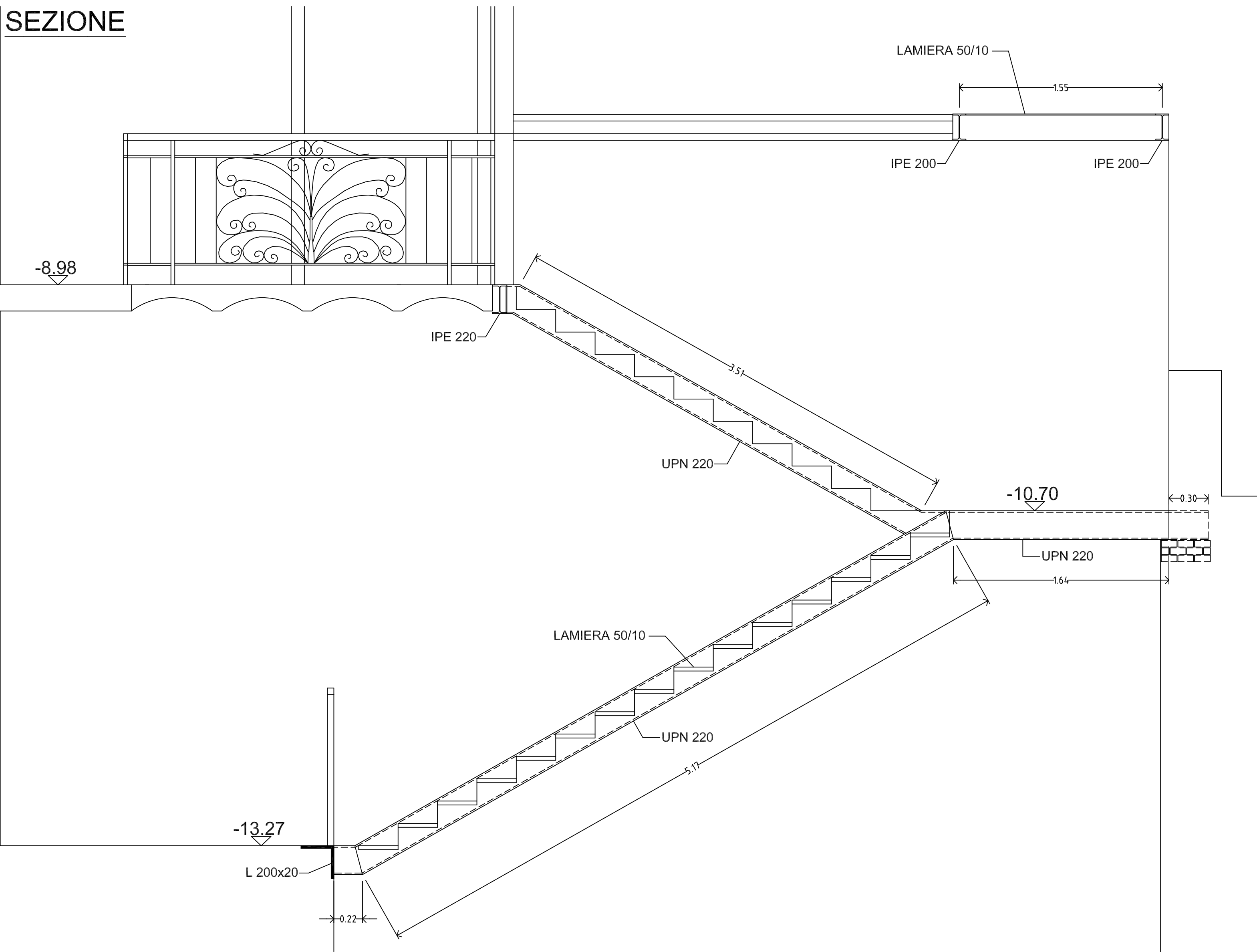


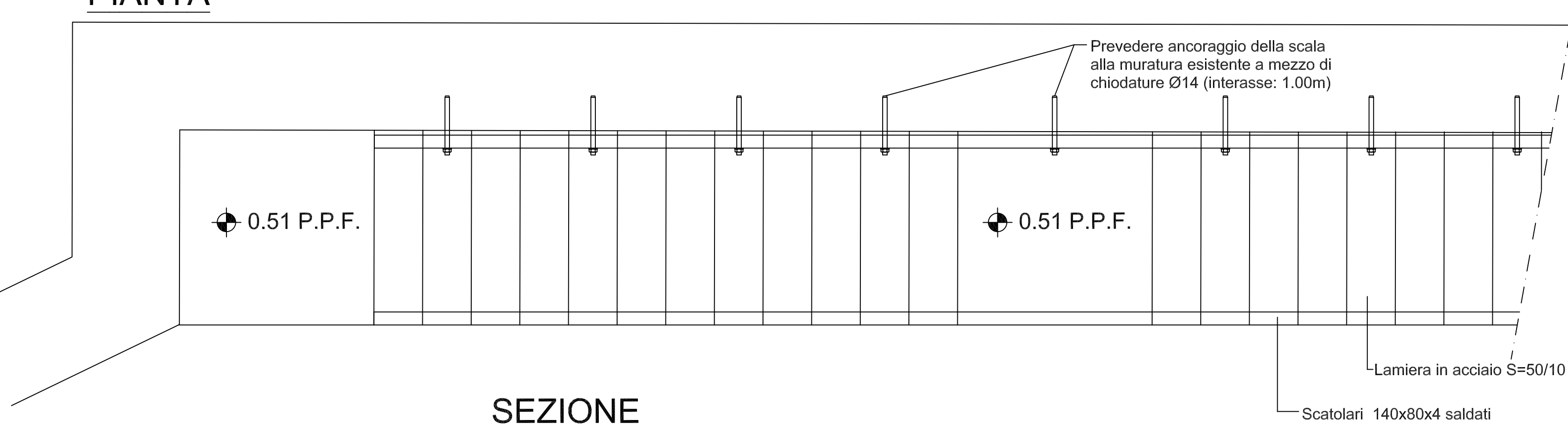
SCALA DA QUOTA -13.27 A QUOTA -8.98

SEZIONE

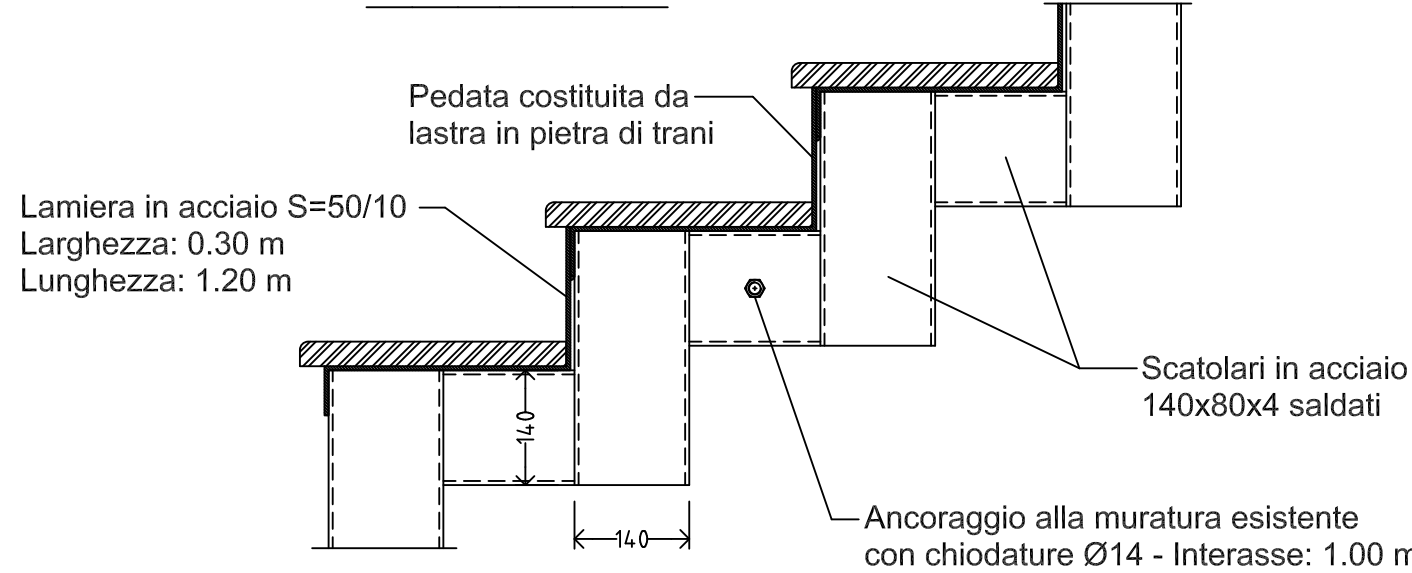


SCALA da QUOTA +0.51 A QUOTA +5.12 (Giardino Ovest)

PIANTA

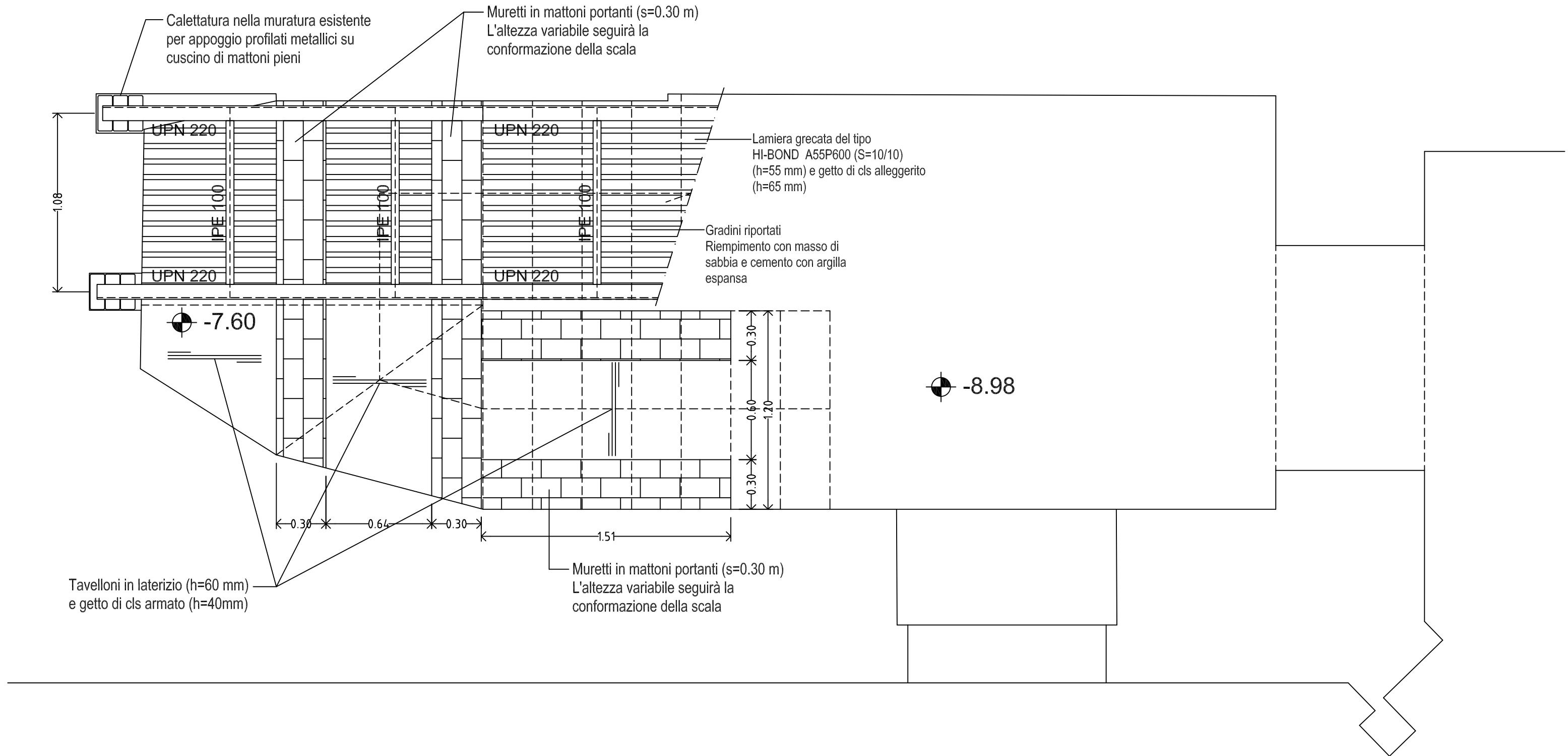


SEZIONE

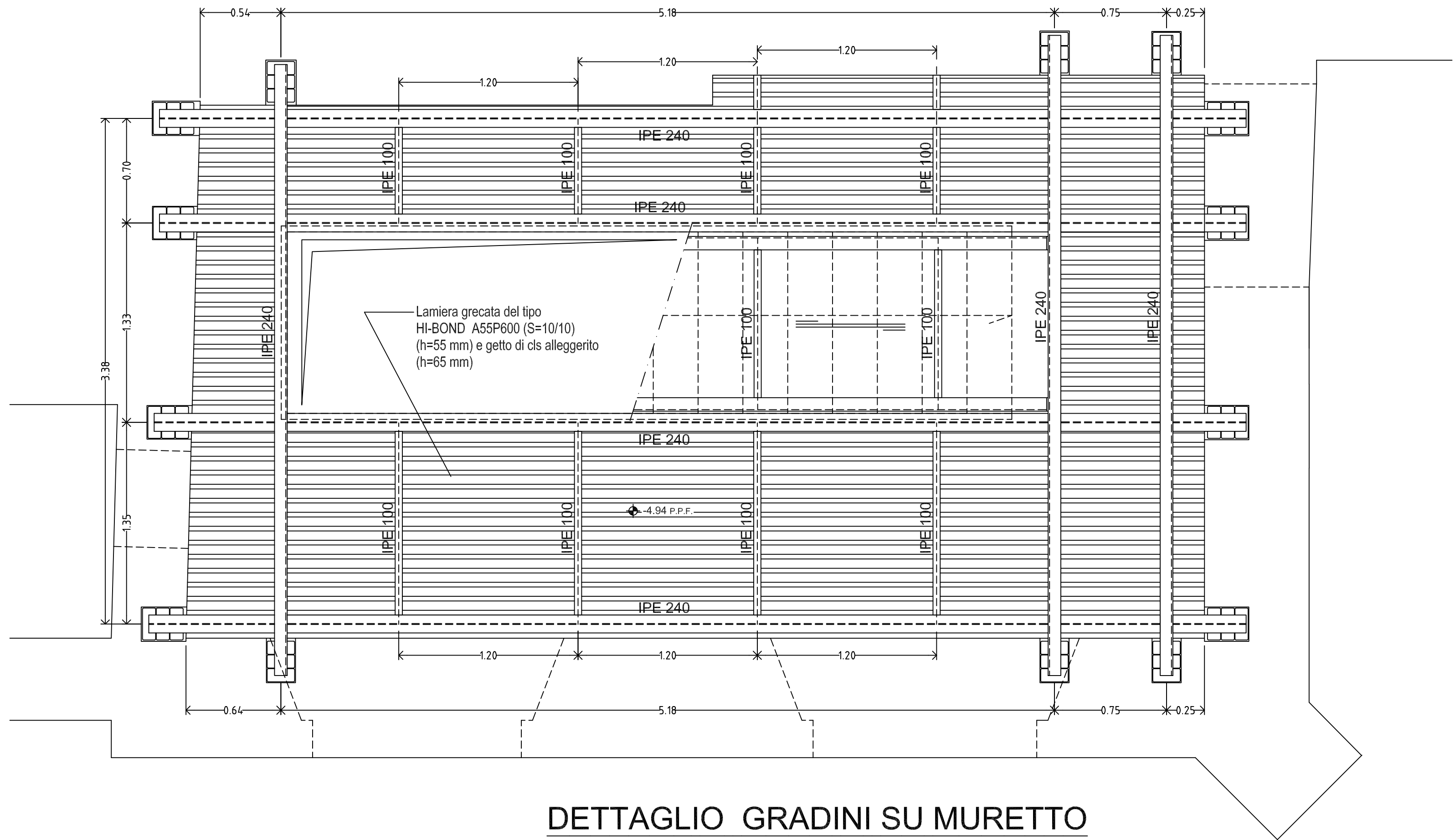


NOTA:
Il dettaglio riportato nella sezione a sinistra
deve considerarsi valido anche per la nuova
scala interna da quota +5.46 a quota +9.50

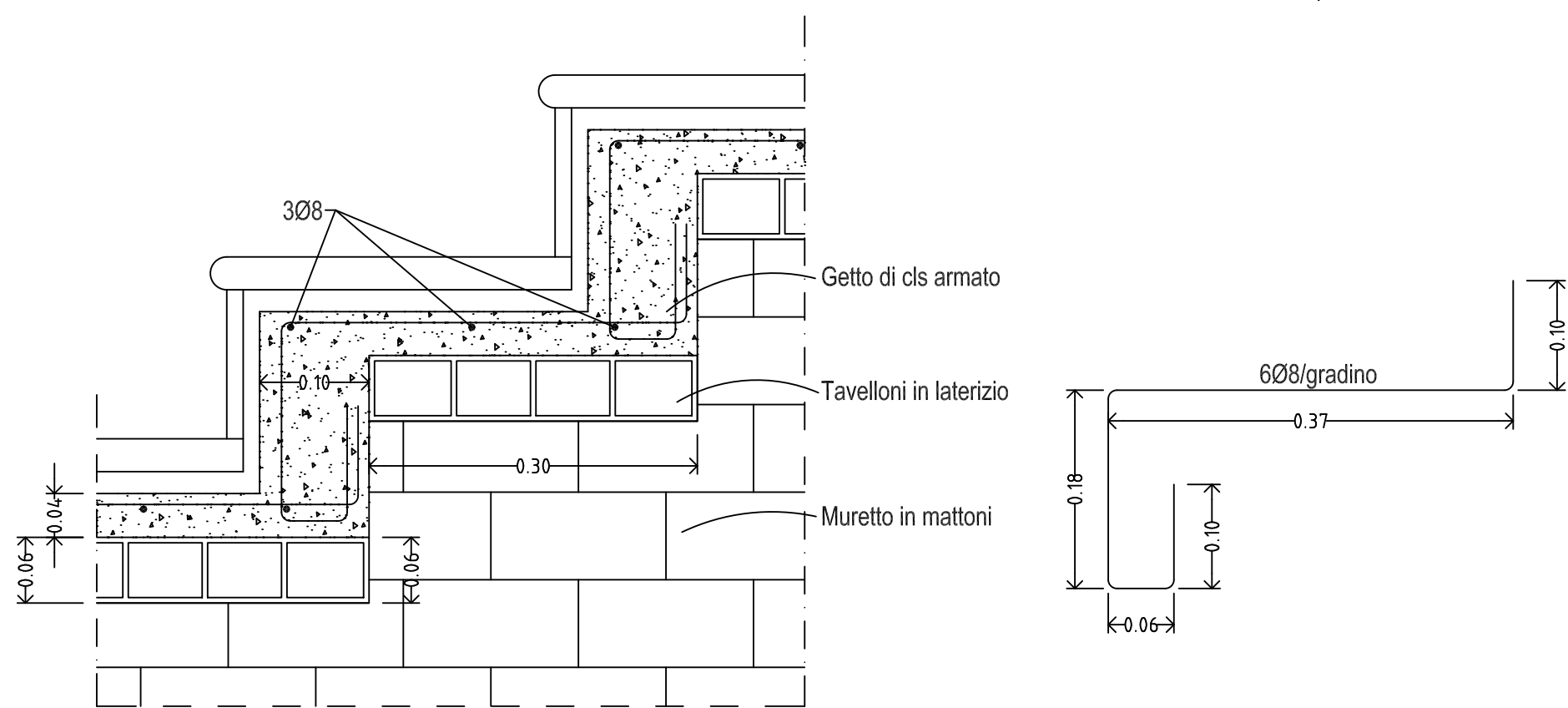
CARPENTERIA SCALA



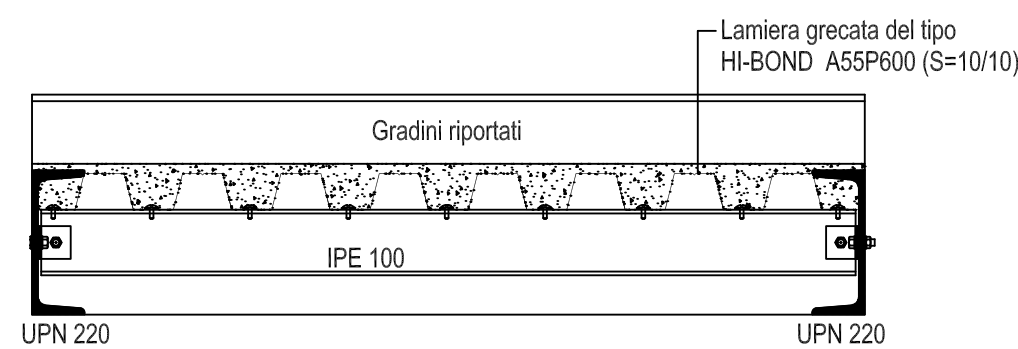
CARPENTERIA a quota -4.94



DETTAGLIO GRADINI SU MURETTO



DETTAGLIO RAMPA



CARATTERISTICHE DEI MATERIALI :
CONGLOMERATO CEMENTIZIO $R_{cK} > 30 N/mm^2$
ARMATURA METALLICA IN BARRE AD ADERENZA
MIGLIORATA FeB 44 k (CONTROLLATO)

ACCIAIO PER CARPENTERIA: Fe 430/B
LAMIERA GRECCATA: Fe 280 G
Bulloni: A.R. - Classe 8.8 - Dadi 6S

D. M. 09 - 01 - 96

COMUNE di NAPOLI



Coordinamento Progetti Territoriali Strategici

RESTAURO DI VILLA EBE
ALLE RAMPE LAMONT YOUNG

anche con l'apporto di capitale privato



IL RESPONSABILE UNICO DEL PROGETTO
Arch. Nicola Verrillè

PROGETTO ESECUTIVO

NUMERO ELABORATO
ST.17

SCALA
1:25

TITOLO ELABORATO
Progetto STRUTTURALE:
DETTAGLIO SCALE METALLICHE

| DATA | REVISIONE | REVISIONE | REVISIONE | REVISIONE |
|---------|------------|-----------|-----------|-----------|
| 09/2006 | REVISIONE | | | |
| 09/2004 | EMMISSIONE | | | |
| 09/2004 | REVISIONE | | | |

PROGETTISTA

R. T. P.
Prof. Ing. Renato Sparaco
Prof. Arch. Benedetto Granagnolo
Prof. Arch. Roberto Serrino
Dott. Ing. Fulvio Mastellone di Castelvolturno
Dott. Ing. Francesco Pecorella
Dott. Arch. Elvira Romano
Dott. Arch. Colomba Sapia