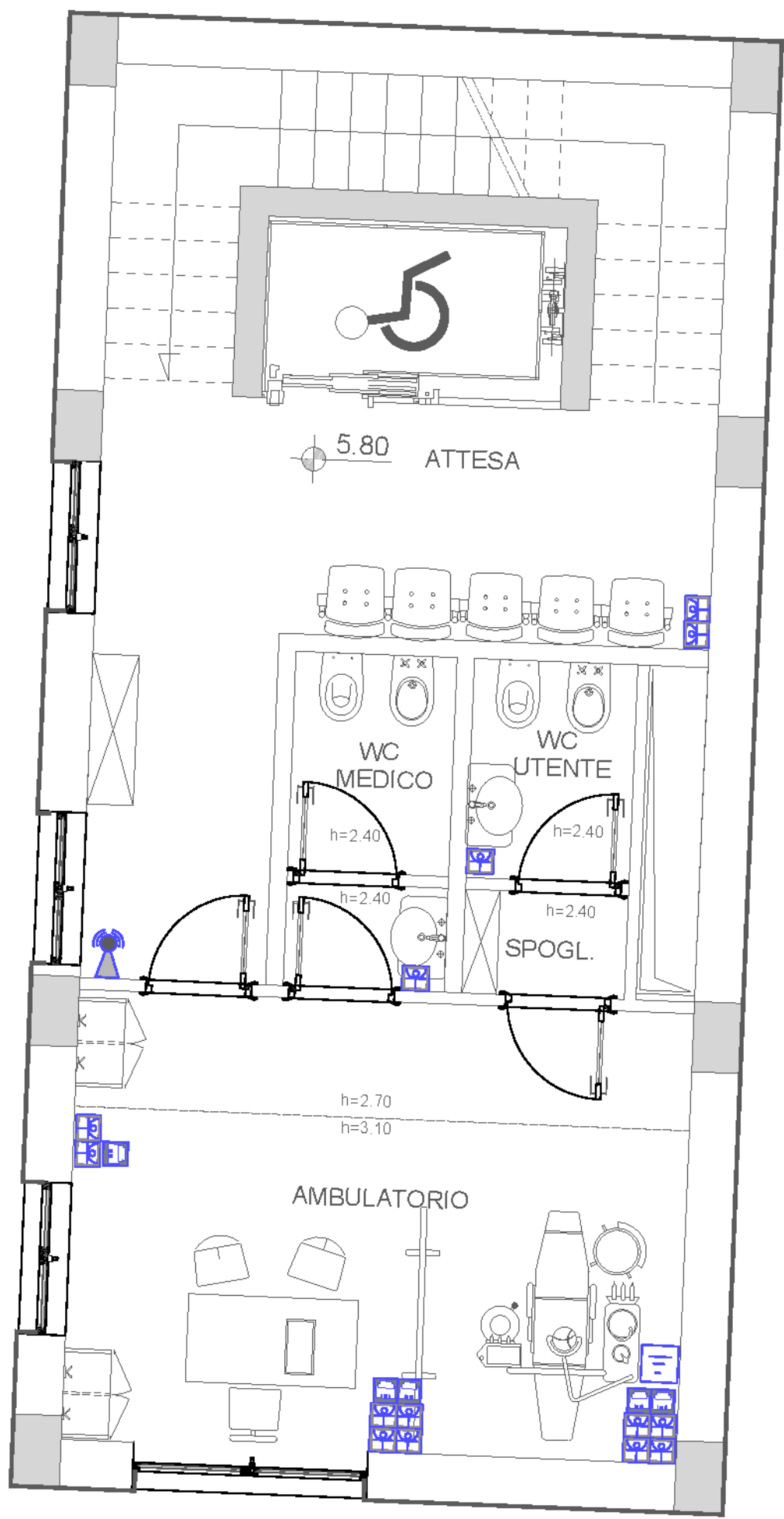
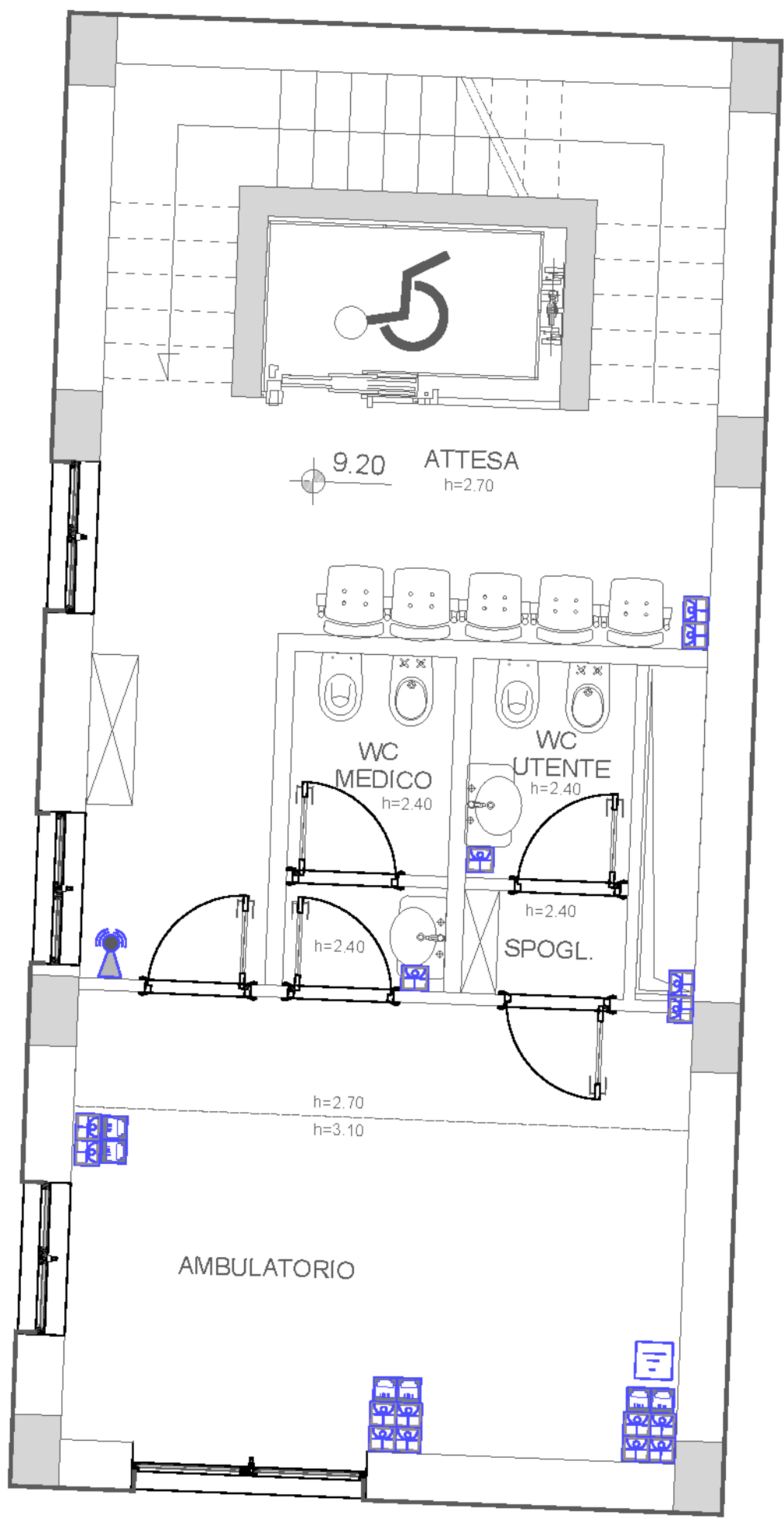


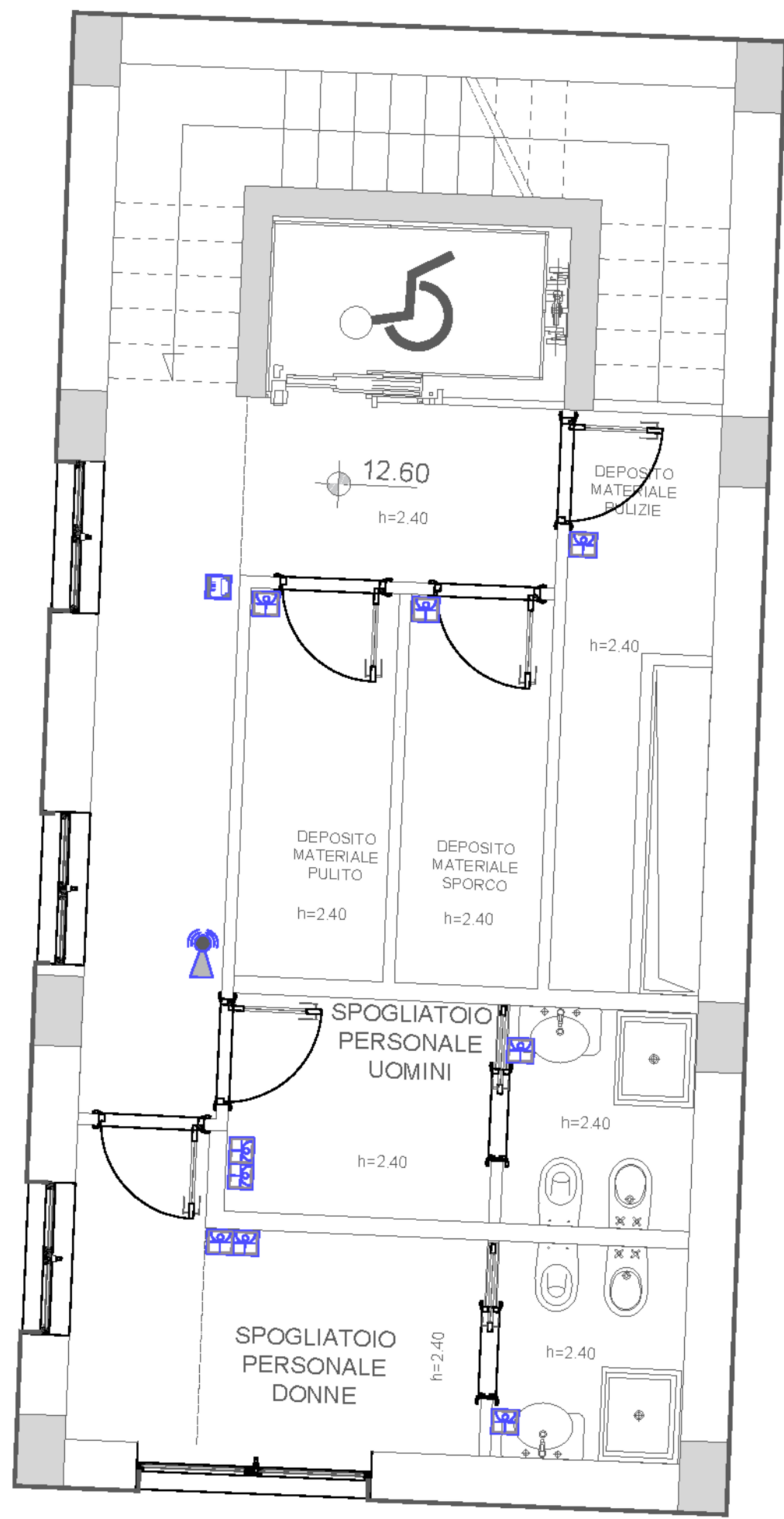
F.M. - FONIA E DATI - PIANTA LIVELLO 3



F.M. - FONIA E DATI - PIANTA LIVELLO 4



F.M. - FONIA E DATI - PIANTA LIVELLO 5



LEGENDA

	SINGOLA PRESA 16A (TIPO UNELBIPASSO) IN CASSETTA DA INCASSO A PARETE
	BLOCCO N°2 PRESE 16A (TIPO UNELBIPASSO) IN CASSETTA DA INCASSO A PARETE
	BLOCCO N°2 PRESE RJ45 CAT. 6A PER RETE DATI E TELEFONICA IN CASSETTA DA INCASSO A PARETE
	SINGOLA PRESA PRESA RJ45 CAT. 6A PER RETE DATI E TELEFONICA IN CASSETTA DA INCASSO A PARETE
	POSTAZIONE VIDEOCITOFONICA INTERNA
	POSTAZIONE VIDEOCITOFONICA ESTERNA
	ELETTROSERRATURA 12V a.c.
	PUNTO PREVISTO PER MONTAGGIO ACCESS POINT
	NODO EQUIPOTENZIALE IN CASSETTA A PARETE

COMUNE DI NAPOLI

ATTREZZATURA AD USO PUBBLICO

Art. 56 N.T.A. del P.R.G. di Napoli - D.G.C. n° 1882/2006 - e smi
PORZIONE DI IMMOBILE VIA MONTEDONZELLI 46/48 - NAPOLI
Approvazione Fattibilità FASE I - D.G.C. n° 483 del 29.12.2020

PROGETTO ESECUTIVO

PROPRIETA' E PROPONENTE: CONCRETA SVILUPPO S.R.L. <i>Progettazione</i> Arch. Vincenzo Russo			
ELABORATO: IE - IMPIANTI ELETTRICI E SPECIALI TERZO-QUARTO-QUINTO LIVELLO - F.M. - FONIA E DATI			SCALA: 1:50
ELABORATO: ES.IE.G.08	NAPOLI DATA Ottobre 2023	VISTO Ottobre 2023	APPROVATO Ottobre 2023
FILE: ES.IE.G.08.dwg	MODIFICHE 1 2 3	FORMATO: A1	
PROGETTAZIONE: SERVIZI INTEGRATI Ing. Nicola Salzano de Luna Arch. Maria Rosaria Salzano de Luna			ARCHIVIO: 06/17 - 470
<p>A TERMINE DI LEGGE CI RISERVIAMO LA PROPRIETA' DI QUESTO ELABORATO CON DIVIETO DI RIPRODURLO RENDENDOLO NOTO A TERZI ANCHE PARzialmente SENZA NOSTRA AUTORIZZAZIONE.</p> <div></div>			

[illegible]

IMPIANTI SPECIALI - PIANTA LIVELLO 2

The floor plan illustrates the layout of the second level, featuring several functional areas with their respective dimensions and elevations:

- INGRESSO SECONDARIO**: Secondary entrance on the left side.
- ATTESA**: Waiting area with a height of $h=2.70$ and an elevation of $\phi 2.45$.
- WC MEDICO**: Medical restrooms with a height of $h=2.40$ and an elevation of $\phi 2.45$.
- WC UTENTE**: User restrooms with a height of $h=2.40$ and an elevation of $\phi 2.40$.
- SPOGL.**: Changing area with a height of $h=2.40$ and an elevation of $\phi 2.40$.
- U.E.**: Utility area with a height of $h=2.70$ and an elevation of $\phi 2.45$.
- AMBULATORIO**: Ambulatory care area with a height of $h=3.10$ and an elevation of $\phi 2.70$.

Other features include a staircase, a reception desk, and various elevations marked around the perimeter: $\phi 3.07$, $\phi 3.05$, $\phi 2.33$, $\phi 1.63$, $\phi 2.45$, $\phi 1.15$, $\phi 1.20$, and $\phi 1.05$.

LEGENDA	
	RIVELATORE OTTICO DI FUMO PER SISTEMA ANALOGICO INDIRIZZATO A SOFFITTO
	RIVELATORE OTTICO DI FUMO PER SISTEMA ANALOGICO INDIRIZZATO IN CONTROSOFFITTO COMPRESO DI RIPETITORE LUMINOSO
	LED DI SEGNALEZIONE ALLARME INCENDIO FUORI PORTA
	PULSANTE A TIRANTE PER IMPIANTO ALLARME BAGNI
	PULSANTE DI ALLARME MANUALE A ROTTURA DI VETRO PER SISTEMA ANALOGICO INDIRIZZATO
	PANNELLO OTTICO / ACUSTICO DA LOOP PER SISTEMA ANALOGICO INDIRIZZATO
	CENTRALE EVAC
	DIFFUSORE EVAC DA INCASSO IN CONTROSOFFITTO 100V - 6W MODULABILE
	CENTRALE RIVELAZIONE INCENDI
	TELECAMERA TIPO BULLET PER INTERNI IP-POE
	MONITOR 18" DA TAVOLO PER TVCC
	RIVELATORE VOLUMETRICO A DOPPIA TECNOLOGIA
	SIRENA ELETTRONICA CON FLASH AUTOALIMENTATA AD ALTA EFFICIENZA
	CENTRALE ANTINTRUSIONE

ATTREZZATURA AD USO PUBBLICO
 Art. 56 N.T.A. del P.R.G. di Napoli - D.G.C. n° 1882/2006 - e smi
PORZIONE DI IMMOBILE VIA MONTEDONZELLI 46/48 - NAPOLI
 Approvazione Fattibilità FASE I - D.G.C. n° 483 del 29.12.2020

PROPRIETA' E PROPONENTE: **CONCRETA SVILUPPO S.R.L.**
L'Amministratore
Dott. Vincenzo BASIO

CALA:

1:50

FORMATO:
A1

ARCHIVIO:
06/17 - 470

PROGETTAZIONE :

 **SERVIZI INTEGRATI**
ingegneria e servizi correlati s.r.l.

Ing. Nicola Szabano de Luna
Arch. Maria Rosaria Szabano de Luna

Set. Arch.
Architetto
**MARIA ROSARIA
SZABANO DE LUNA**
N. 3773

Set. Ing.
Ingegnere
**DOTT. ING.
SZABANO DE LUNA, NICOLA**
N. 3773
N. 6821

Set. Geom.
Geometra
**GEOM. ALESSANDRO
BORTO ALVALISE**
N. 3773
N. 6821

Set. Agr.
Agronomo
**AGRONOMO
ALESSANDRO
BORTO ALVALISE**
N. 3773
N. 6821

Set. Edil.
Edile
**EDILE
ALESSANDRO
BORTO ALVALISE**
N. 3773
N. 6821

Set. Estet.
Estetista
**ESTETISTA
ALESSANDRO
BORTO ALVALISE**
N. 3773
N. 6821

Set. Fot.
Fotografo
**FOTOGRAFO
ALESSANDRO
BORTO ALVALISE**
N. 3773
N. 6821

Set. Graf.
Grafico
**GRAFICO
ALESSANDRO
BORTO ALVALISE**
N. 3773
N. 6821

Set. Inform.
Informatico
**INFORMATICO
ALESSANDRO
BORTO ALVALISE**
N. 3773
N. 6821

Set. Int.
Internista
**INTERISTA
ALESSANDRO
BORTO ALVALISE**
N. 3773
N. 6821

Set. Leg.
Legale
**LEGALE
ALESSANDRO
BORTO ALVALISE**
N. 3773
N. 6821

Set. Ling.
Linguista
**LINGUISTA
ALESSANDRO
BORTO ALVALISE**
N. 3773
N. 6821

Set. Mat.
Matematico
**MATHEMATICO
ALESSANDRO
BORTO ALVALISE**
N. 3773
N. 6821

Set. Med.
Medico
**MEDICO
ALESSANDRO
BORTO ALVALISE**
N. 3773
N. 6821

Set. Mus.
Musicista
**MUSICISTA
ALESSANDRO
BORTO ALVALISE**
N. 3773
N. 6821

Set. Nat.
Naturalista
**NATURALISTA
ALESSANDRO
BORTO ALVALISE**
N. 3773
N. 6821

Set. Ped.
Pedagogo
**PEDAGOGO
ALESSANDRO
BORTO ALVALISE**
N. 3773
N. 6821

Set. Pol.
Politico
**POLITICO
ALESSANDRO
BORTO ALVALISE**
N. 3773
N. 6821

Set. Rel.
Religioso
**RELIGIOSO
ALESSANDRO
BORTO ALVALISE**
N. 3773
N. 6821

Set. Sci.
Scienziato
**SCIENZIATO
ALESSANDRO
BORTO ALVALISE**
N. 3773
N. 6821

Set. Soc.
Sociologo
**SOCIOLOGO
ALESSANDRO
BORTO ALVALISE**
N. 3773
N. 6821

Set. Sport.
Sportista
**SPORTISTA
ALESSANDRO
BORTO ALVALISE**
N. 3773
N. 6821

Set. Teat.
Teatrale
**TEATRALE
ALESSANDRO
BORTO ALVALISE**
N. 3773
N. 6821

Set. Tur.
Turista
**TURISTA
ALESSANDRO
BORTO ALVALISE**
N. 3773
N. 6821

Set. Var.
Variante
**VARIANTE
ALESSANDRO
BORTO ALVALISE**
N. 3773
N. 6821

Set. Zool.
Zoologo
**ZOOLOGO
ALESSANDRO
BORTO ALVALISE**
N. 3773
N. 6821

A TERMINE DI LEGGE CI RISERVIAMO LA PROPRIETA' DI QUESTO ELABORATO CON DIVIETO DI RIPRODURLO RENDENDOLO NOTO A TERZI ANCHE INMODO SENZA NOSTRA AUTORIZZAZIONE.

