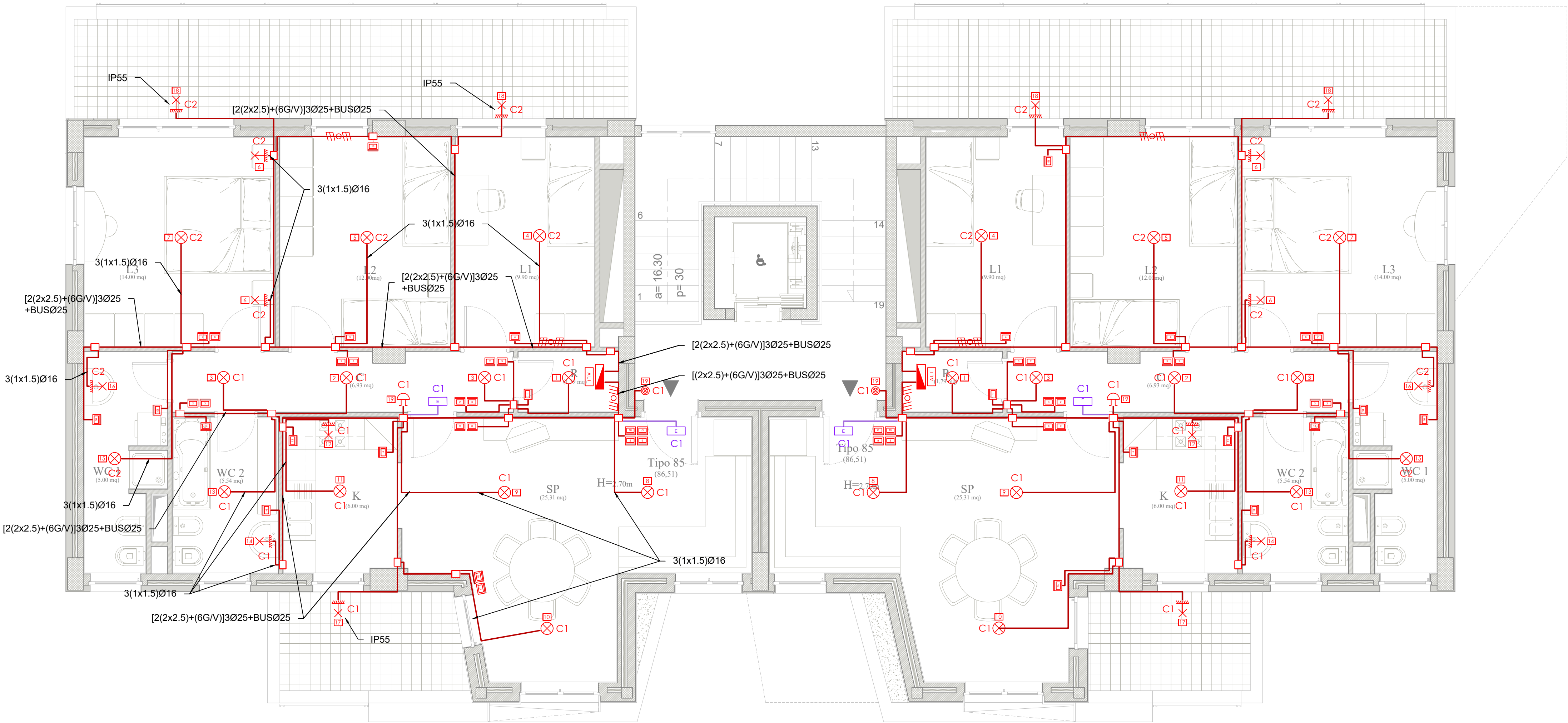
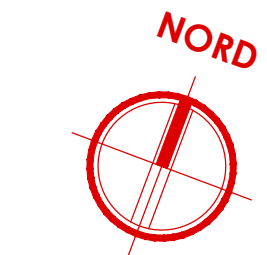


PIANTA PIANO PRIMO

- CORPO DE3 -

scala 1:50



Legenda simboli

	Quadro elettrico
	Cassetta di derivazione
	Conduttura sotto traccia
	Terna di conduttori: fase, neutro, terra
	Montante elettrica
	Punto luce a parete
	Punto luce a soffitto
	Interruttore
	Pulsante con lampada di segnalazione
	Pulsante di sgancio
	Presenza bipasso UNEL 10/16 A
	Presenza bipasso 10/16 A controllata da sistema di gestione energia

	Presenza UNEL 16 A con interruttore bipolare controllata da sistema di gestione energia
	Attuatore
	Alimentazione 24V linea BUS
	Plafoniera di emergenza a LED
	Suoneria
	Motore

OPERE PREVISTE NEL PROGETTO MA ESCLUSE DALL'APPALTO

- PRESA BIPASSO UNEL 10/16A PER ALIMENTAZIONE ELETTRICA VENTILCONVETTORE - CORRIDOIO (LINEA "C5")**
La presa bipasso posizionata nel corridoio per l'alimentazione elettrica dei ventilconvettori dell'impianto di climatizzazione è stata prevista nel presente progetto, ma verrà esclusa dall'appalto;
- PRESA BIPASSO UNEL 10/16A PER ALIMENTAZIONE ELETTRICA VENTILCONVETTORE - BAGNI (LINEA "C5")**
La presa bipasso posizionata nel bagno per l'alimentazione elettrica dei ventilconvettori dell'impianto di climatizzazione è stata prevista nel presente progetto, ma verrà esclusa dall'appalto;
- IMPIANTO DI DOMOTICA**
L'impianto di domotica è stato previsto nel presente progetto, ma verrà escluso dall'appalto e sostituito con degli interruttori tradizionali;
- LAMPADE DI EMERGENZA DEGLI ALLOGGI**
Le lampade di emergenza da posizionare negli alloggi sono state previste nel presente progetto, ma verranno escluse dall'appalto;
- GESTIONE DEI CARICHI**
Il modulo per la gestione dei carichi è stata prevista nel presente progetto, ma verrà esclusa dall'appalto;

Legenda QUADRO "A"

A	Linea: carichi normali
A1	Linea: quadro "B" cantinola
A2	Linea: quadro "C" alloggio

Legenda QUADRO "C"

C	Linea: carichi normali
C1	Linea: luci giorno
C2	Linea: luci notte
C3	Linea: prese giorno
C4	Linea: prese notte
C5	Linea: fan-colls
C6	Linea: gruppo termico
C7	Linea: chiller a pompa di calore
C8	Linea: domotica
C9	Linea: riserva

NOTE

Per i dettagli di installazine delle apparecchiature si rimanda ai particolari riportati nelle tavole da IME.PART_1 e IME.PART_2

Programma Operativo Complementare

pon metro

COMPLETAMENTO DELL'INTERVENTO DI EDILIZIA ABITATIVA SOSTITUTIVA PER LA REALIZZAZIONE DI 126 ALLOGGI IN VIA CUPA SPINELLI - CIRCOSCRIZIONE CHIAIANO

1° LOTTO FUNZIONALE - CUP: B62J01000030008

PROGETTO ESECUTIVO

PROGETTAZIONE ATI: INGEGNERIA e SVILUPPO S.R.L.

ING. SERGIO CAMERA

San Vitelliano (NA)
Via Nazionale delle Puglie n. 283
Telefono 0815198672
e-mail info@ingegneria.com
e-mail info@sviluppo.com
C.F. e P.IVA n. 07918340834
COORDINAMENTO DEL PROGETTO
Ing. ANTONIO RUSSO

DOTT. ING. RUSSO ANTONIO
SEZIONE A
N° 13012
13012

DIRETTORE DEI LAVORI: Ing. SERGIO CAMERA
INTEGRAZIONI SPECIALIS: Ing. FRANCESCO SIRIGNANO
GRUPPO DI LAVORO:
Arch. VINCENZO RUSSO
Ing. PASQUALE DE LAURENTIIS
Arch. MADDALENA GAGLIONE
Geom. VINCENZO AUTIORINO

COMMITTENTE:
Comune di Napoli
Area Trasformazione del Territorio
Servizio Edilizia Residenziale Pubblica e Nuove Centralità

Dirigente:
Arch. PAOLA CEROTTO

RUP:
Ing. GIOVANNI DE CARLO

APPROVAZIONI:

OGGETTO:

IMPIANTO ELETTRICO - ILLUMINAZIONE ALLOGGI:
PIANTA PIANO PRIMO - CORPO DE3

ELABORATO:

IME.DE3_8

SCALA: 1:50
COMMESSA: 1122_08
REDAZIONE: SCA
VERIFICA: SIR
APPROVAZIONE: ARU

01	OTTOBRE 2020	REVISIONE	PDL	SIR	ARU	RUP
Rev	Data	Motivazione	Redatto	Verificato	Approvato	Autorizzato

A termini di legge si riservano la proprietà di questo elaborato ed i diritti ad esso correlati con divieto di riproduzione, salvo esplicita autorizzazione