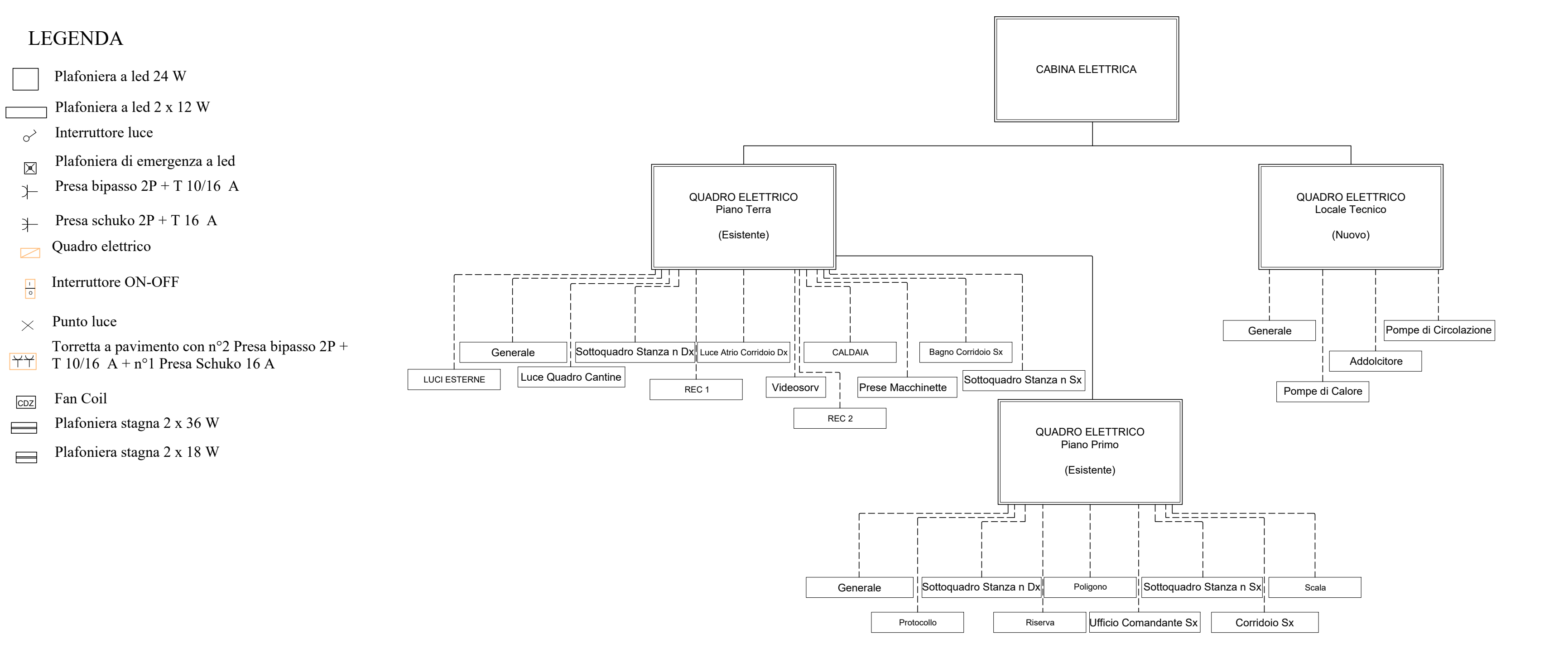


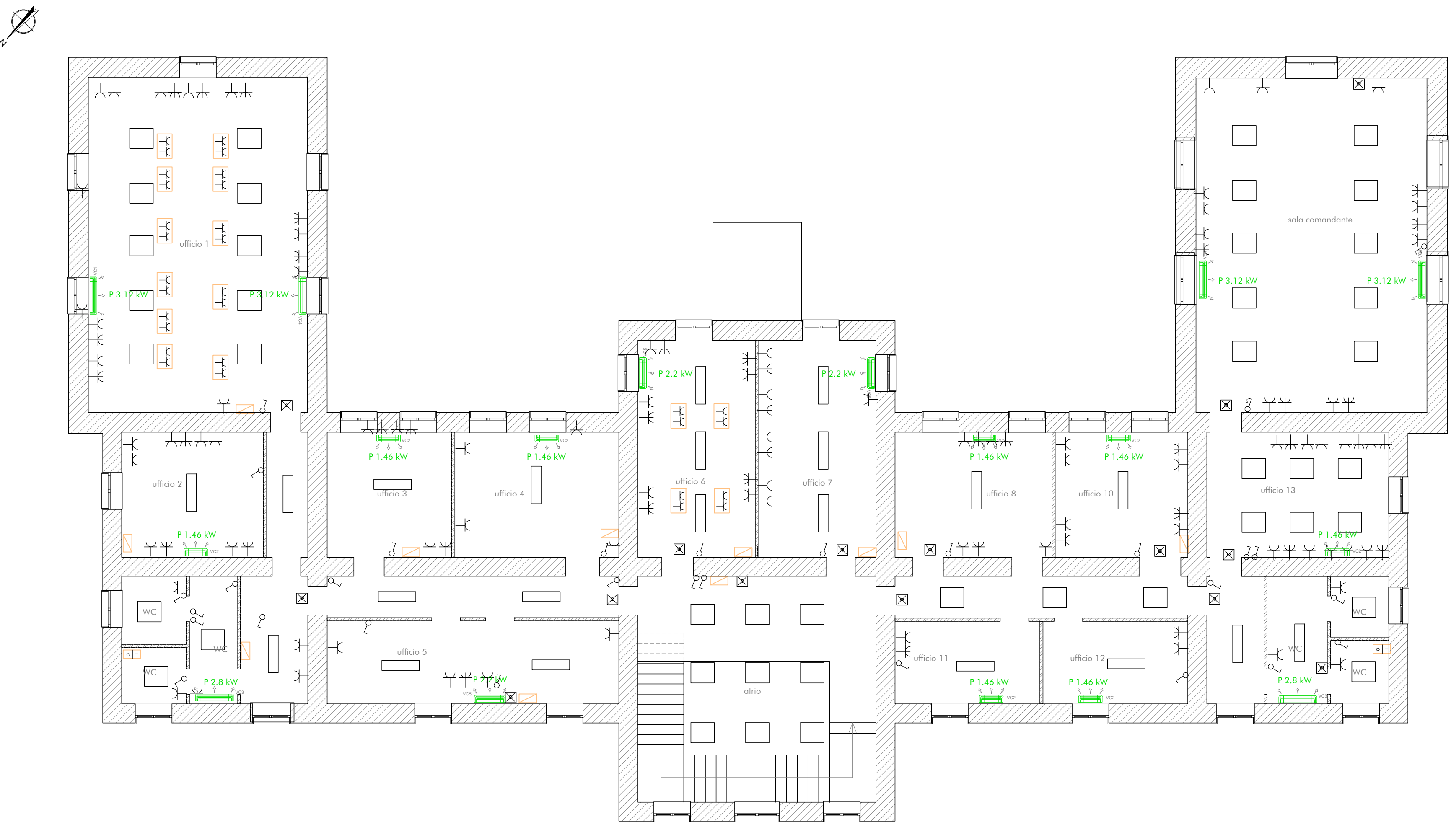
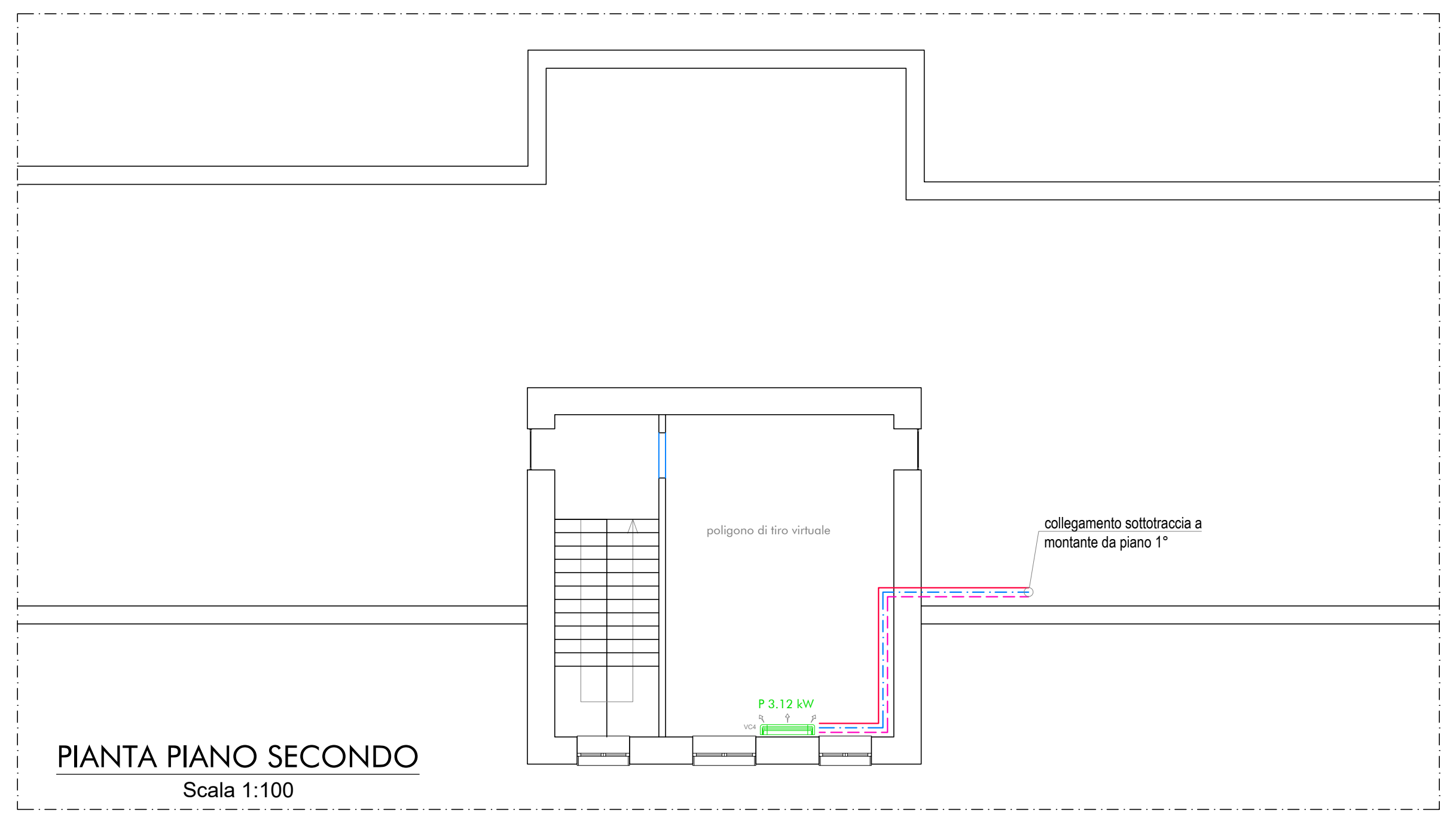
LEGENDA

- Plafoniera a led 24 W
- Plafoniera a led 2 x 12 W
- Interruttore luce
- Plafoniera di emergenza a led
- Presabipasso 2P + T 10/16 A
- Presabipasso 2P + T 16 A
- Quadro elettrico
- Interruttore ON-OFF
- Punto luce
- Torretta a pavimento con n°2 Presabipasso 2P + T 10/16 A + n°1 Presabipasso 16 A
- Fan Coil
- Plafoniera stagna 2 x 36 W
- Plafoniera stagna 2 x 18 W

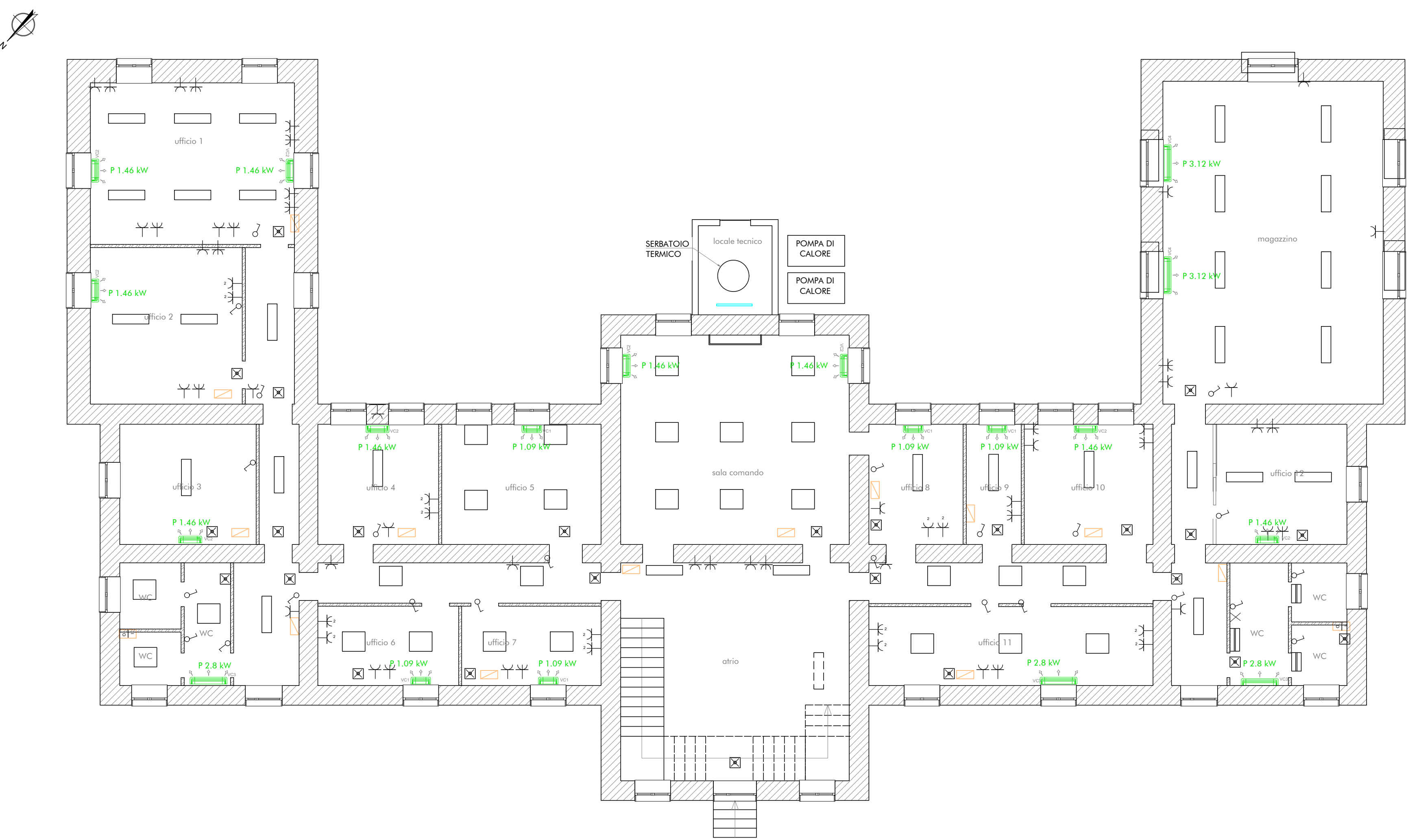


- LEGENDA
- mandato riscaldamento
  - ritorno riscaldamento
  - scarico condensa
  - collegamento aria esterna
  - pompa di calore ACS
  - ventilconvettore
  - pompa di calore ACS

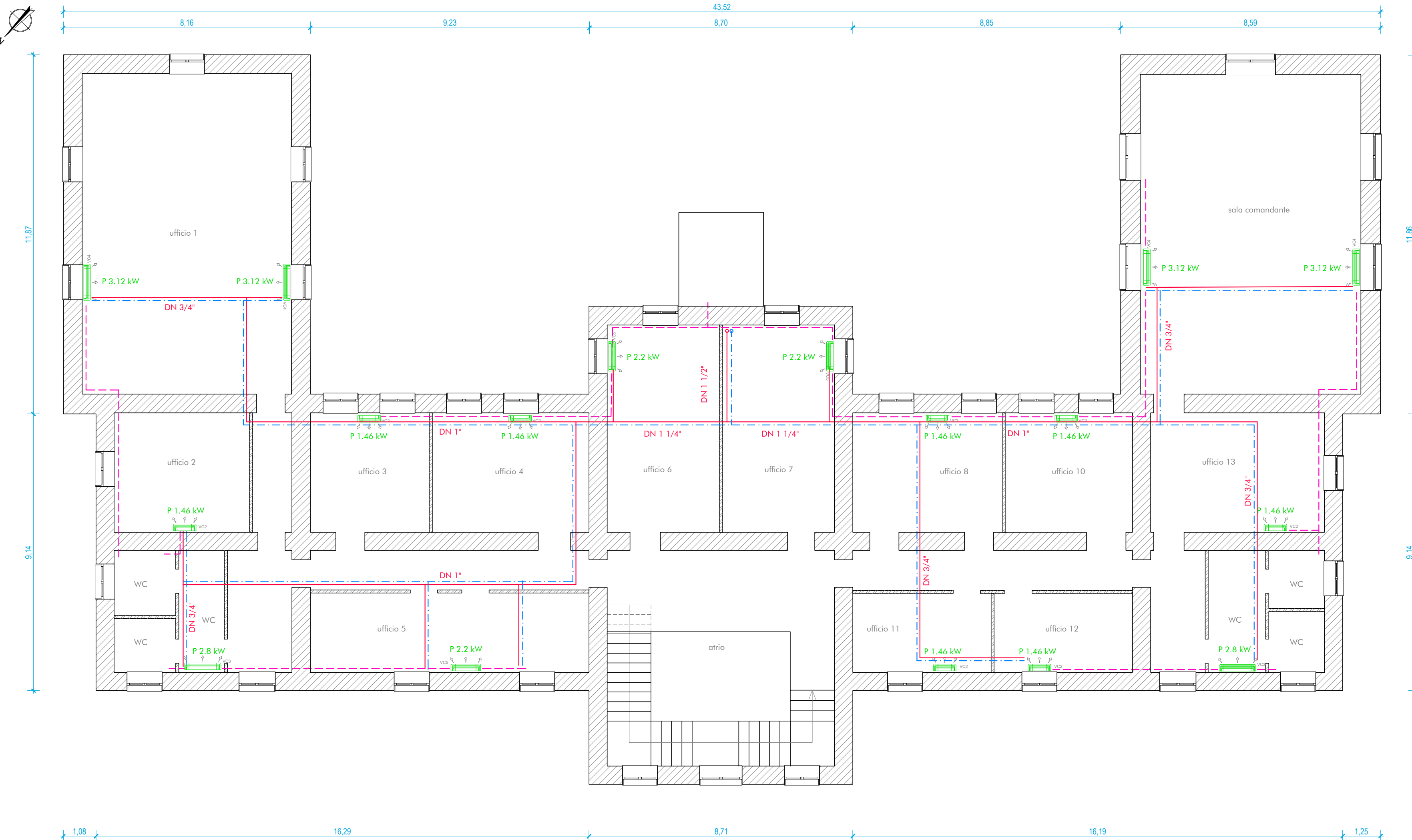
PIANTA PIANO SECONDO  
Scala 1:100



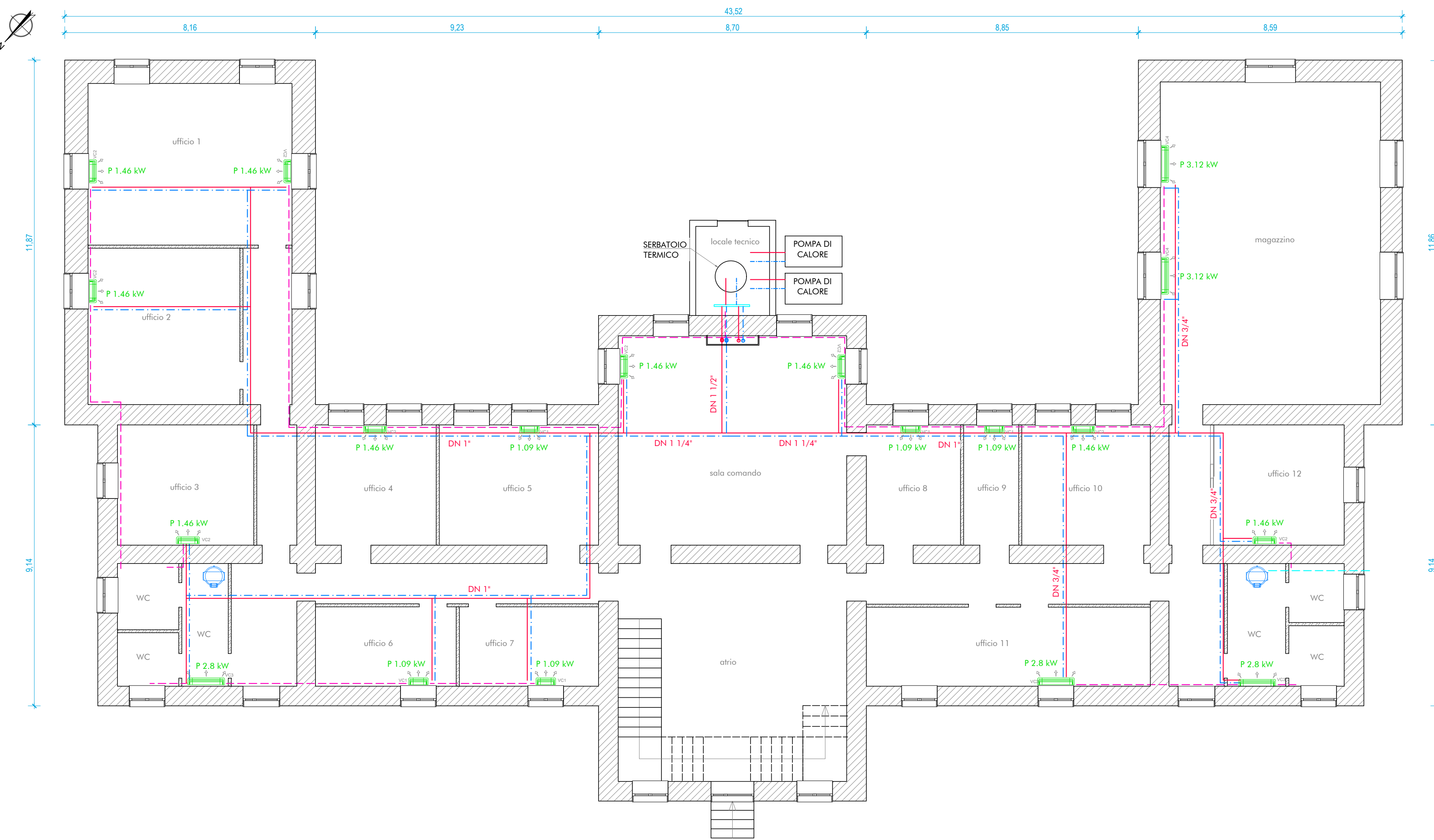
PIANTA PIANO PRIMO  
Scala 1:100



PIANTA PIANO TERRA  
Scala 1:100

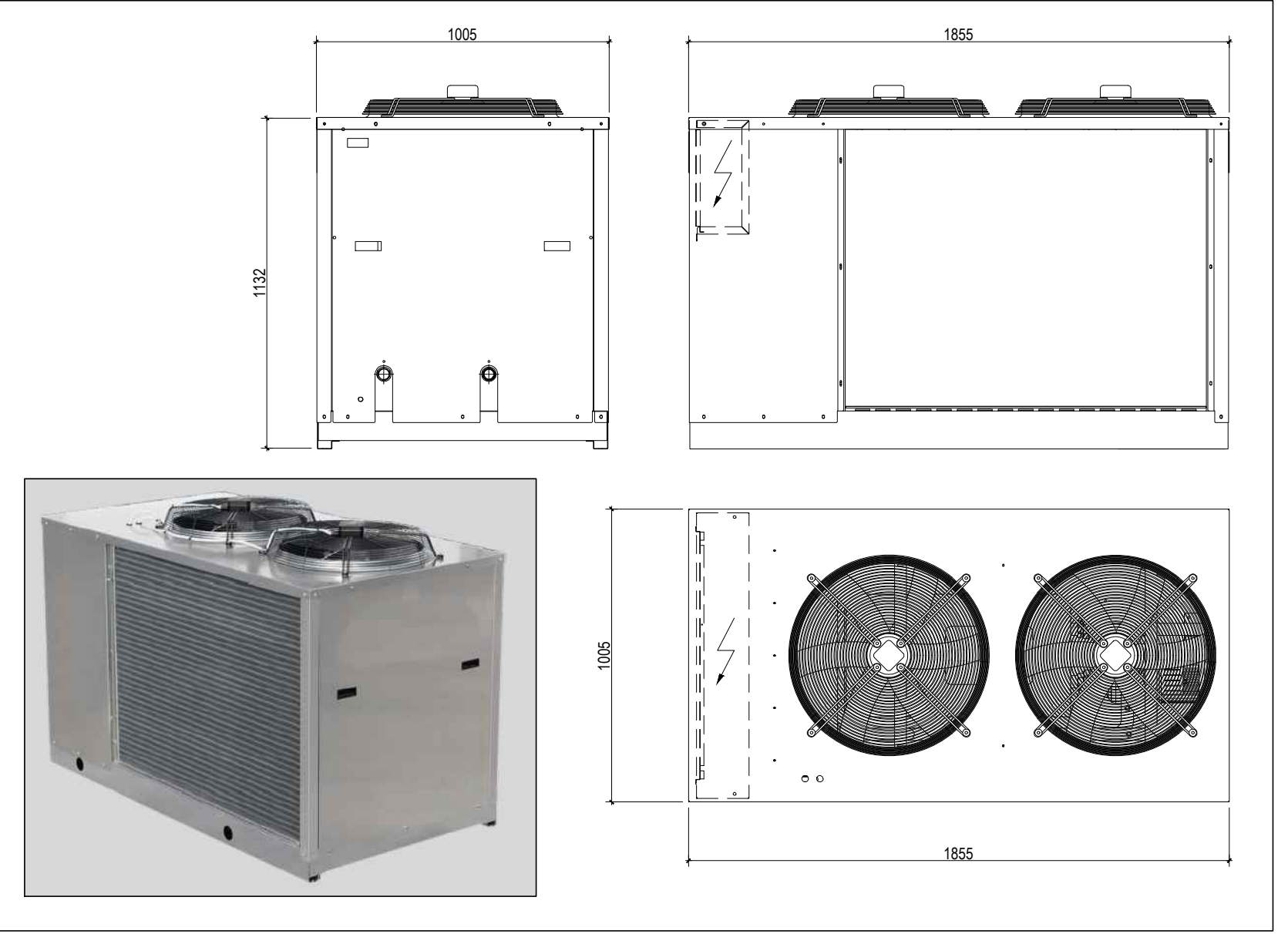
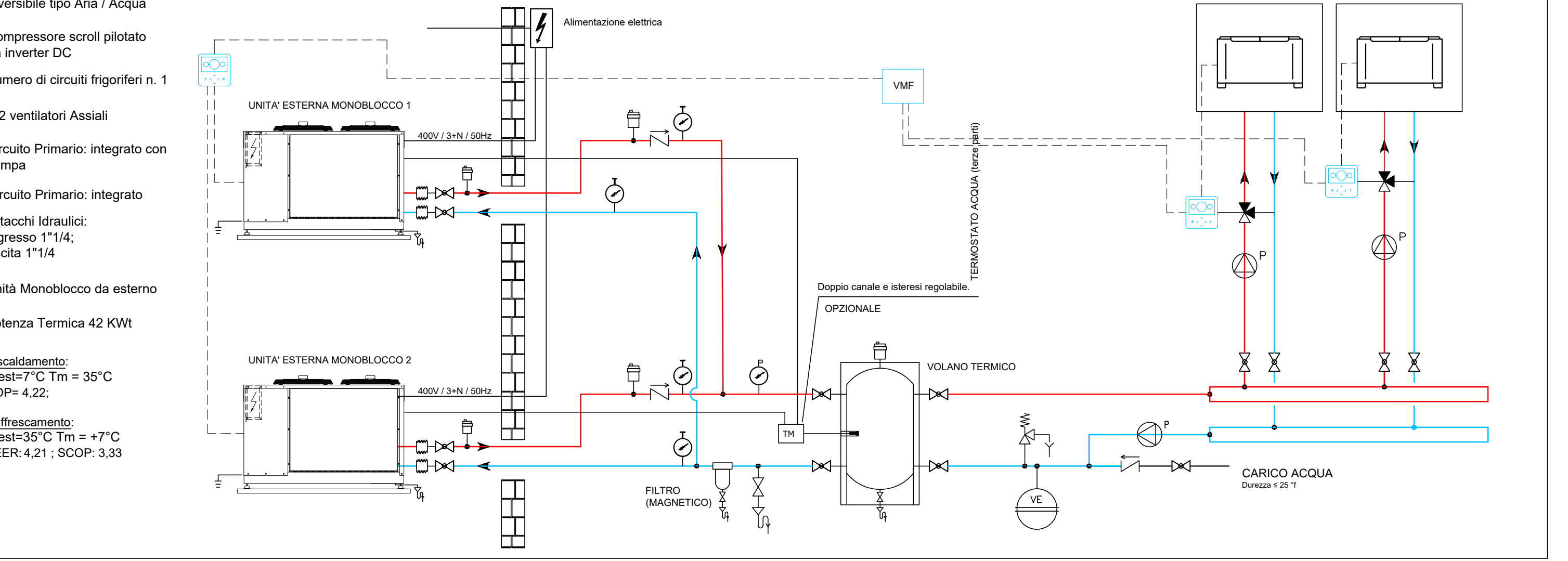


PIANTA PIANO PRIMO  
Scala 1:100



PIANTA PIANO TERRA  
Scala 1:100

RISCALDAMENTO - DUE UNITA' IN PARALLELO



POMPA DI CALORE PER IMPIANTO DI CLIMATIZZAZIONE

CONDIZIONI DI PROGETTO

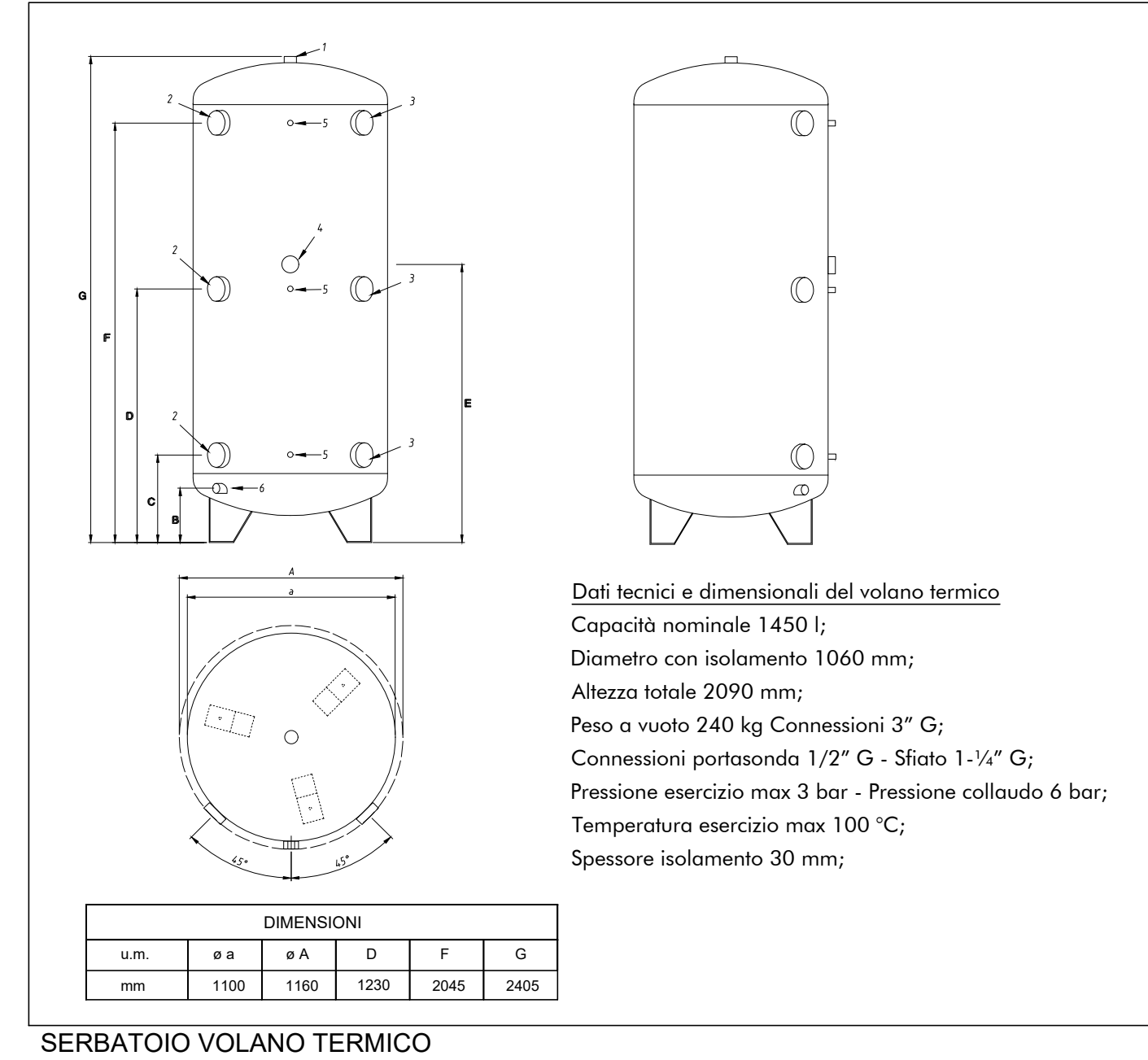
T <sub>est</sub> = 2°C				
Inverno	T <sub>m</sub> = 45°C	T <sub>r</sub> = 40°C	ΔT = 5°C	T <sub>amb</sub> = 20°C
Estate	T <sub>m</sub> = 7°C	T <sub>r</sub> = 12°C	ΔT = 5°C	T <sub>amb</sub> = 26°C

DIMENSIONI				
	A [mm]	B [mm]	C [mm]	Kg
VC 1	488	440	220	14
VC 2	488	750	220	15
VC 3	488	1200	220	23
VC 4	488	1200	220	24
VC 5	488	980	220	17

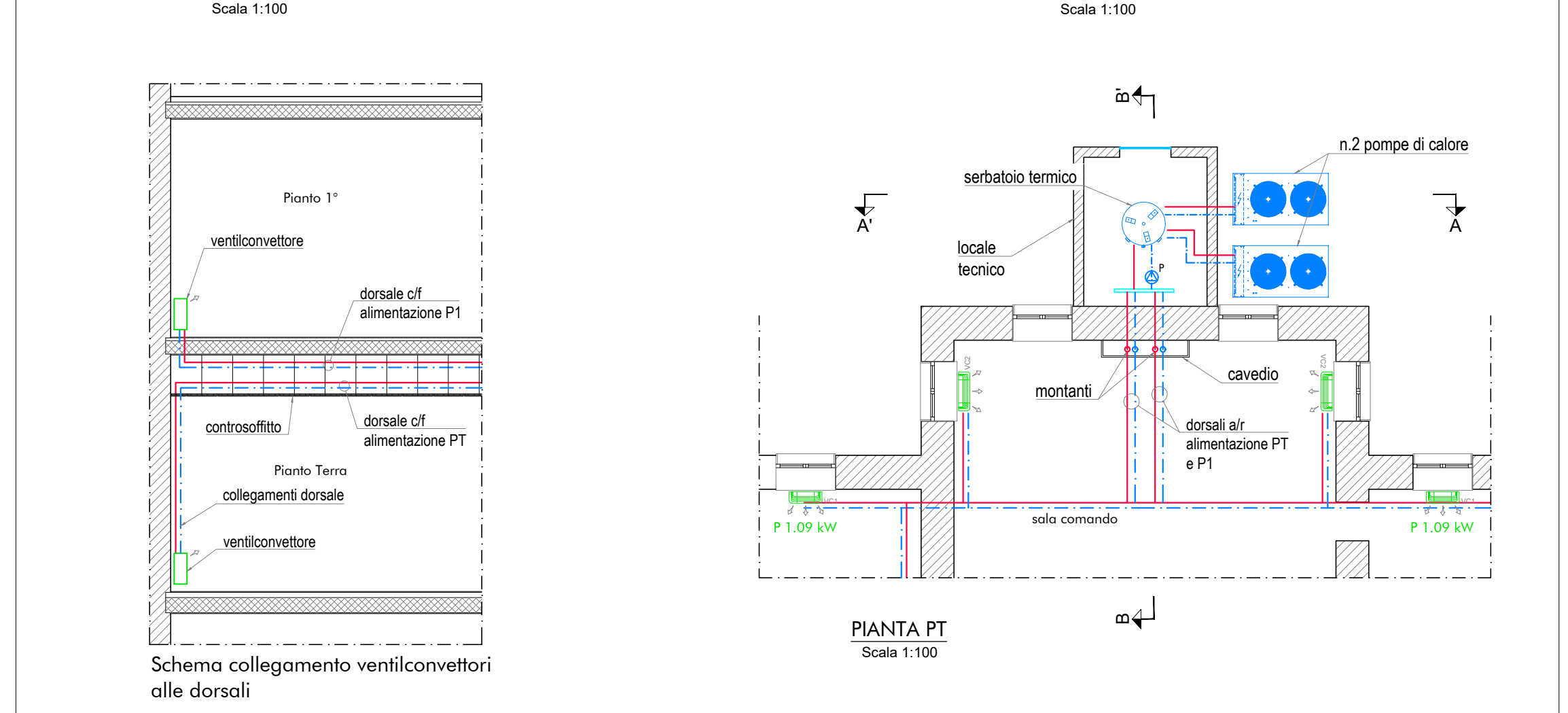
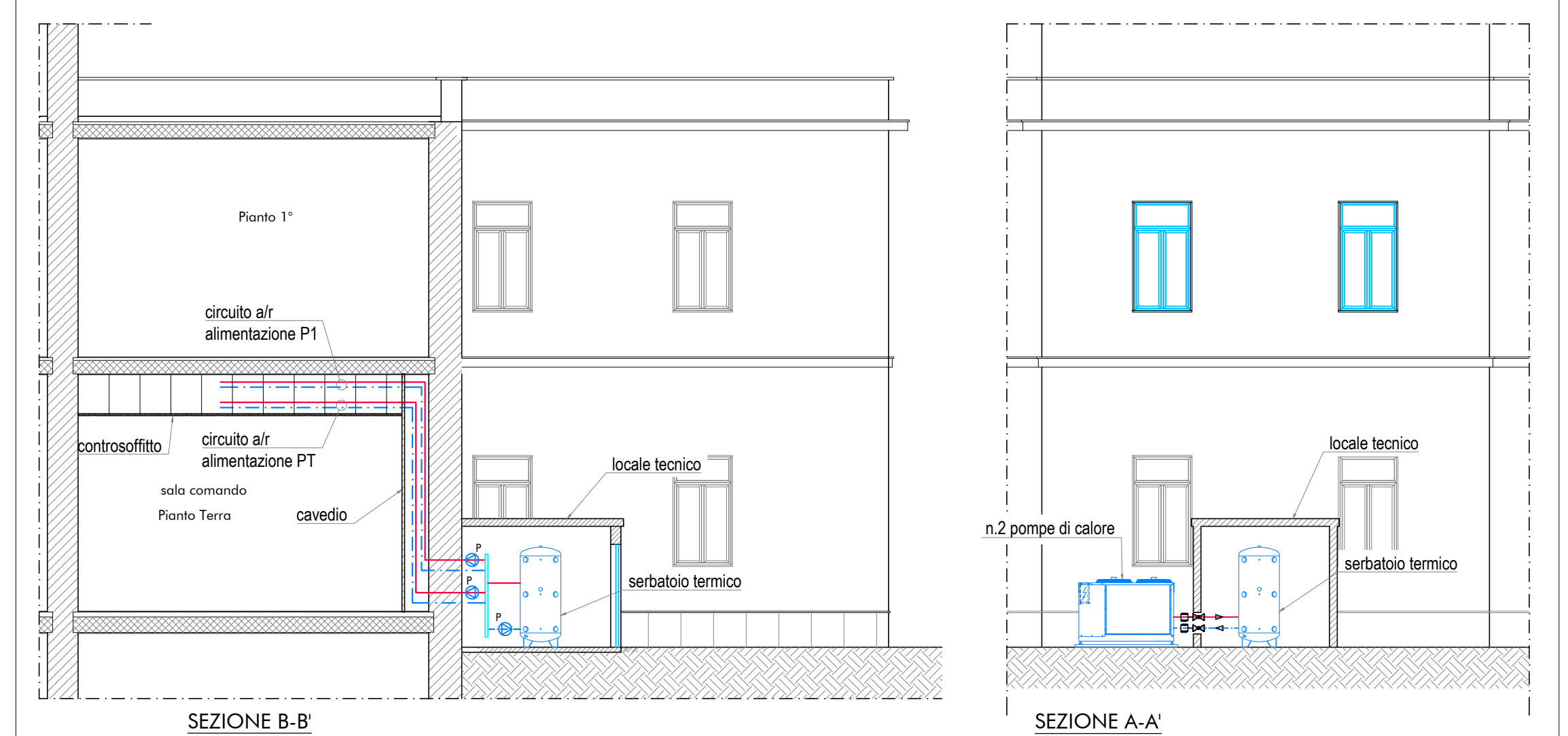
  

DIAMETRI NOMINALI DEGLI STACCHI AI VENTILCONVETTORI			
V [mm]	Ø [mm]	Ø [mm]	Ø [mm]
T <sub>r</sub> = 12°C	Ø 4-0.5	22	34"
T <sub>r</sub> = 12°C	Ø 4-0.5	16	10"

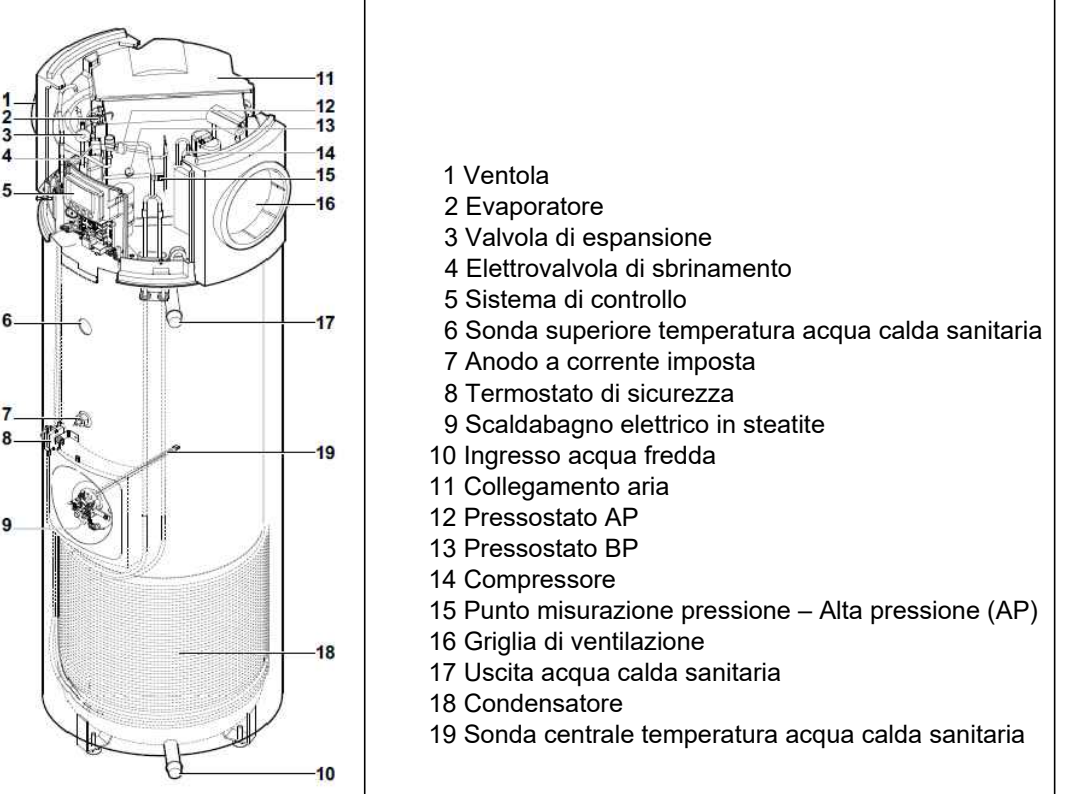
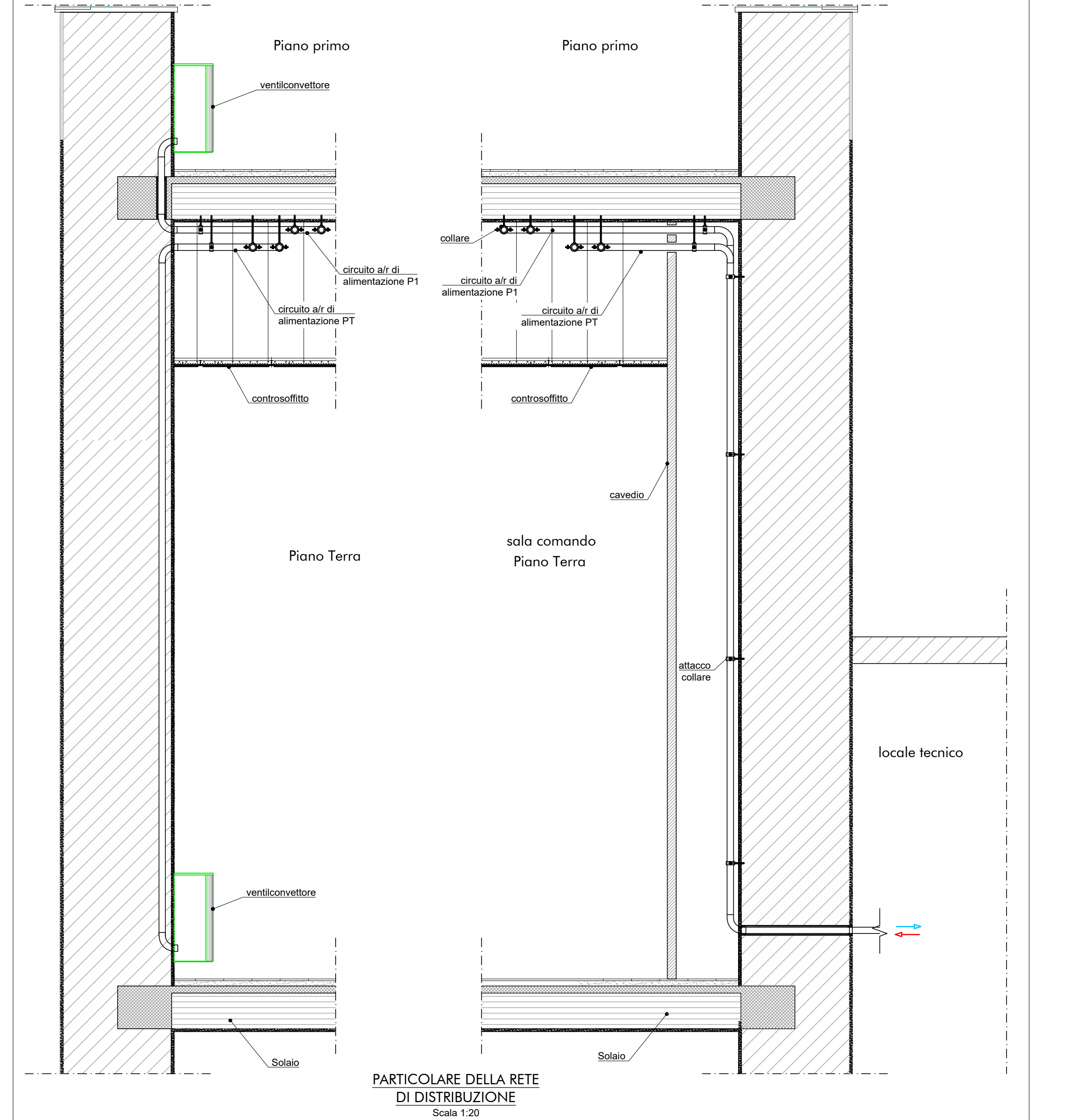
VENTILCONVETTORE



SERBATOIO VOLANO TERMICO



IMPIANTO CLIMATIZZAZIONE: PARTICOLARE DELLA RETE DI DISTRIBUZIONE



- Caratteristiche prestazionali
- Capacità bollitore: 215 l
  - Presso a vuoto: 92 kg
  - Potenza termica resa: 1700 W
  - Potenza elettrica assorbita: 460 W
  - COP aria +15°C e temperatura di ingresso dell'acqua di +10°C (EN 16147) 3.34
  - Carica refrigerante: 1.45 kg
  - Pressione massima di esercizio: 10 bar

POMPA DI CALORE PER ACS

Company: **Area Manutenzione**  
**Servizio Tecnico Patrimonio**

N° Doc. cliente: **N.A.**

**COMUNE DI NAPOLI**  
INTERVENTO DI RIQUALIFICAZIONE ENERGETICA DELL'EDIFICIO SEDE DEL  
COMANDO DELLA POLIZIA MUNICIPALE IN VIA DE GIAXA N.5

Contrattore: **#NECO**  
Naples Engineering Company S.r.l.

Progetto ESECUTIVO

Elaborato: **IMPIANTI TERMICI**

Codifica elaborato: **CND1-00-E-WW-M-FAD000-015-0** Formato: **841X1189** Scala: **1:100/1:20** Elaborato: **15** Tavolo: **1**

Revisioni:

Rev.	Data	Descrizione	Elaborato	Preparato	Verificato	Approvato
1	14/06/2021	PRIMA EMISSIONE	SC	LA	CN	

UNIONE EUROPEA  
Fondi Strutturali e di Investimento Europei