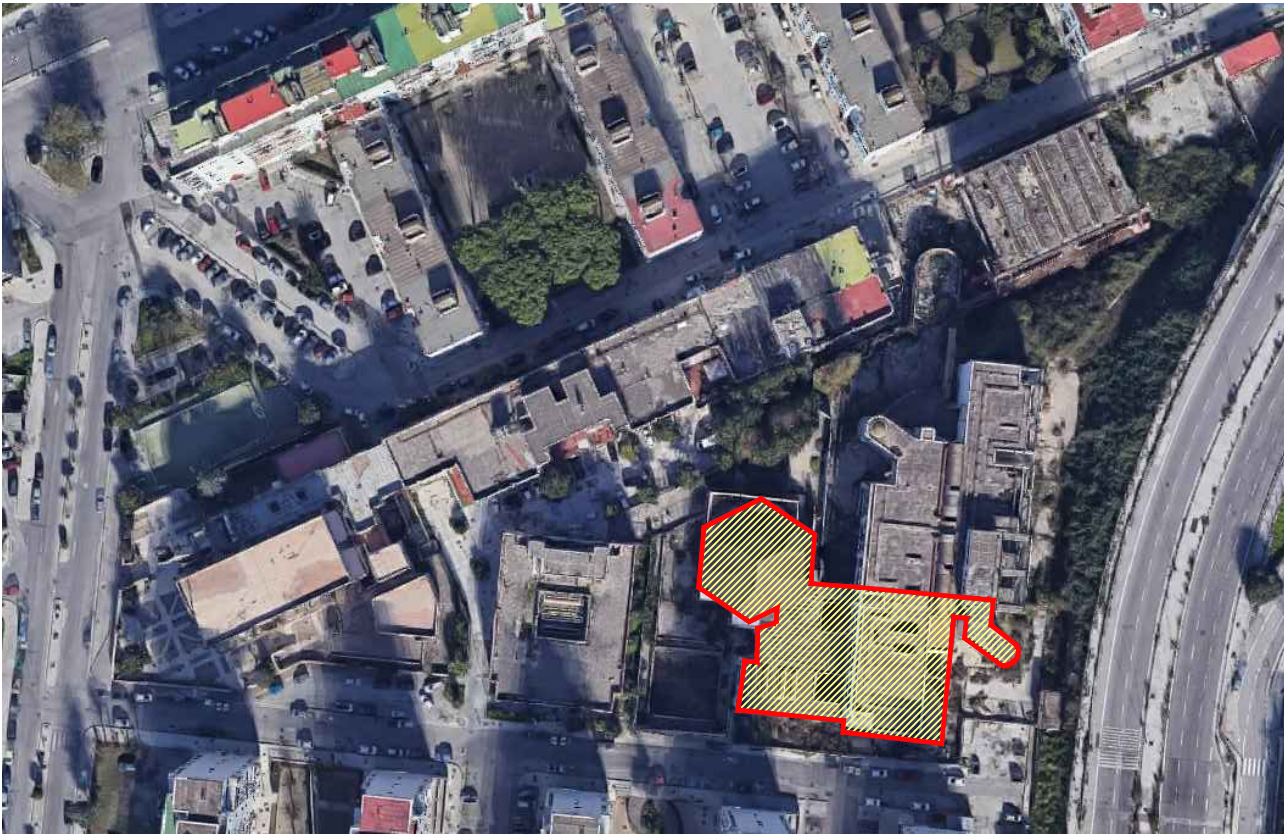


FINESTRE E PORTE FINESTRE	F1	Q.ta'	15		F2	Q.ta'	2		F3	Q.ta'	4		F4	Q.ta'	1											
	F6	Q.ta'	1		F7	Q.ta'	2		F8	Q.ta'	1		F9	Q.ta'	1		F10	Q.ta'	5							
PORTE ESTERNE	P1	Q.ta'	2	 porta ingresso via Cleopatra vedi particolare TAV.18	P2	Q.ta'	1	 ingresso retro	P3	Q.ta'	1	 blindatura infisso del retropalco	P3.1	Q.ta'	1	 porta di servizio in ferro	P4	Q.ta'	2	 porta vetrata in alluminio						
	P4.1	Q.ta'	4	 porta antincendio vetrata in alluminio REI 120	P5	Q.ta'	4	 porta antincendio REI 60	P6	Q.ta'	6	 porta antincendio REI 60	P7	Q.ta'	2	 porta antincendio REI 30	P8	Q.ta'	1	 porta antincendio REI 90 con cerniera apribile a 180°	P9	Q.ta'	1	 porta antincendio REI 60 con cerniera apribile a 180°		
PORTE INTERNE	P10	Q.ta'	5																							



Area Trasformazione del territorio  
Servizio Edilizia Residenziale Pubblica - Nuove Centralità

Lavori di completamento e di riqualificazione urbana di parte del complesso di edilizia pubblica denominato "Città dei Bambini" da destinare a "Laboratorio-Teatro", ubicato nel parco della Villa Romana, in viale delle Metamorfosi, nel quartiere di Ponticelli.



PROGETTO ESECUTIVO  
Dicembre 2020

REL.	TITOLO				Scala
GR 17	ARC 17	ABACO INFISSI			

Il Dirigente: Arch. Paola Cerotto  
I Progettisti: Arch. Vittorio Barrella  
Geom. Luigi La Rocca  
Il Direttore dei lavori: Arch. Vittorio Barrella  
Il Responsonsabile del Procedimento: Arch. Concetta Montella  
Il Coordinatore della sicurezza: Geom. Luigi La Rocca  
Consulenti alla D.L.: Arch. Davide Vargas

