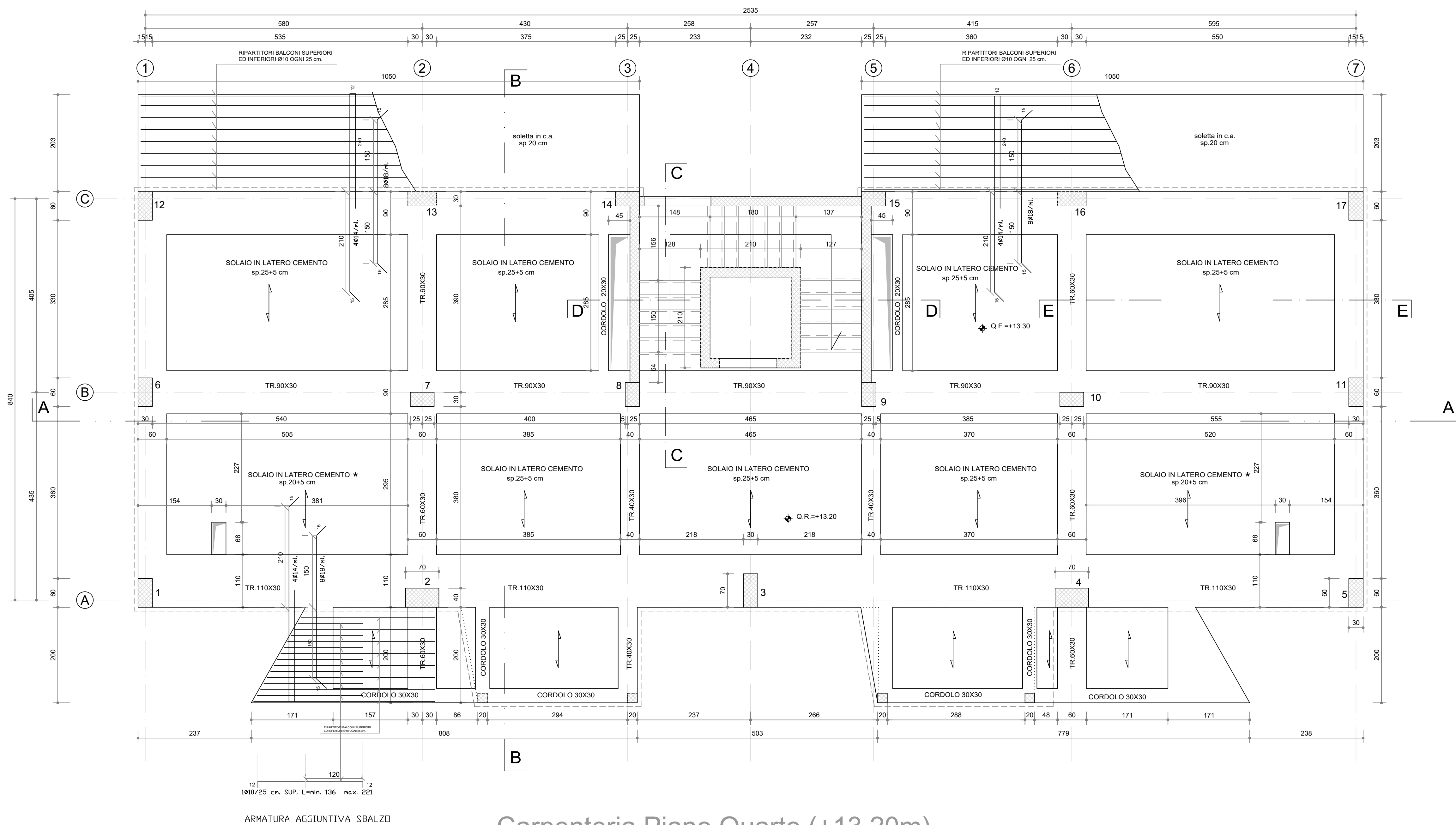
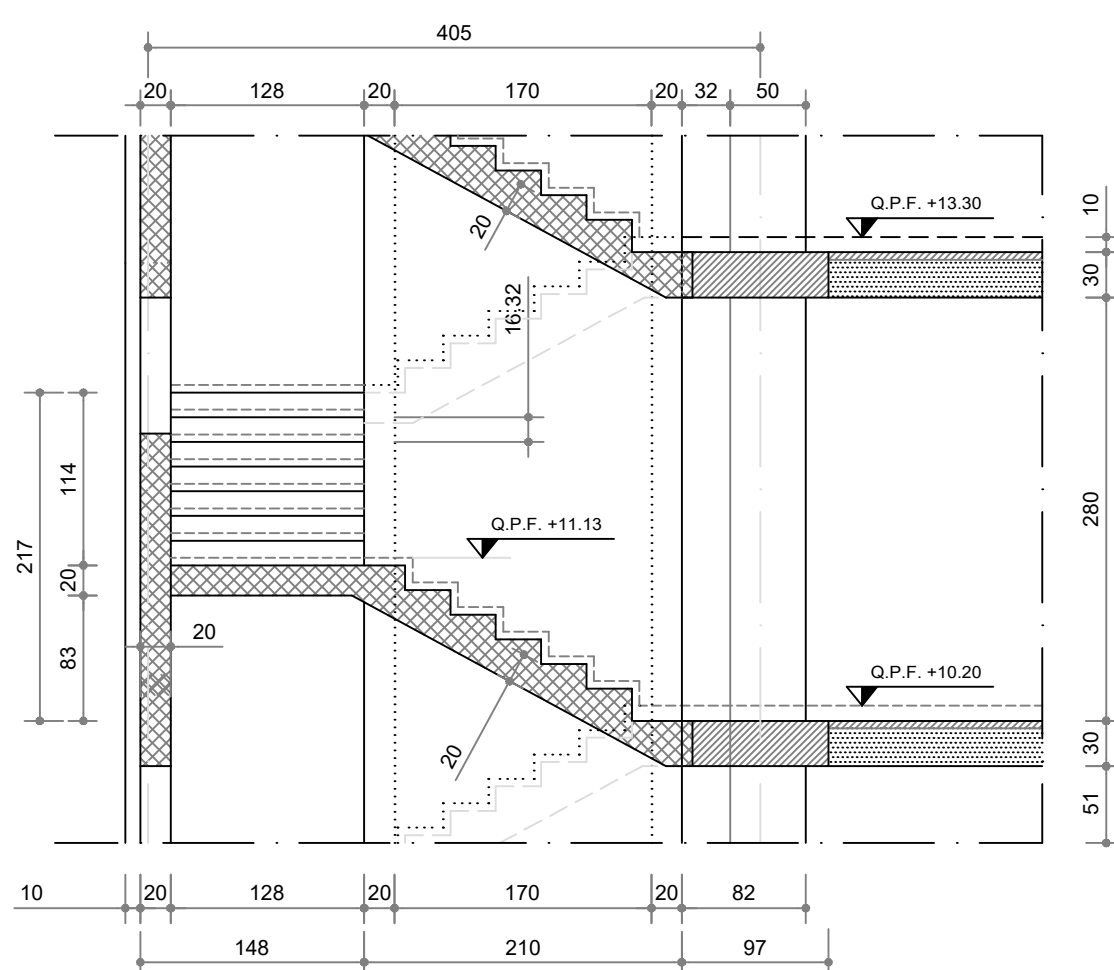


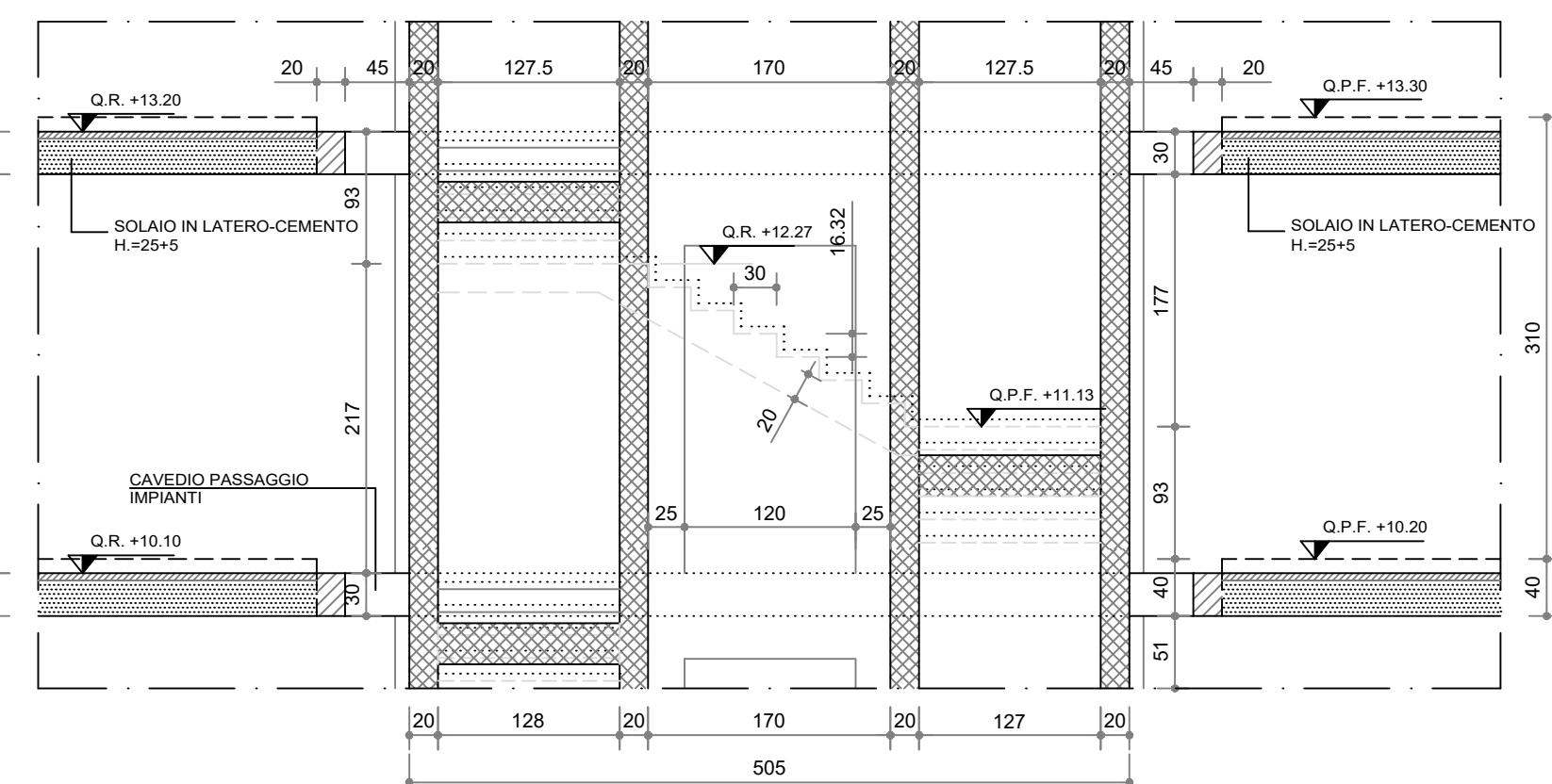
(\*) - Campi di solaio ribassati per passaggio impianti



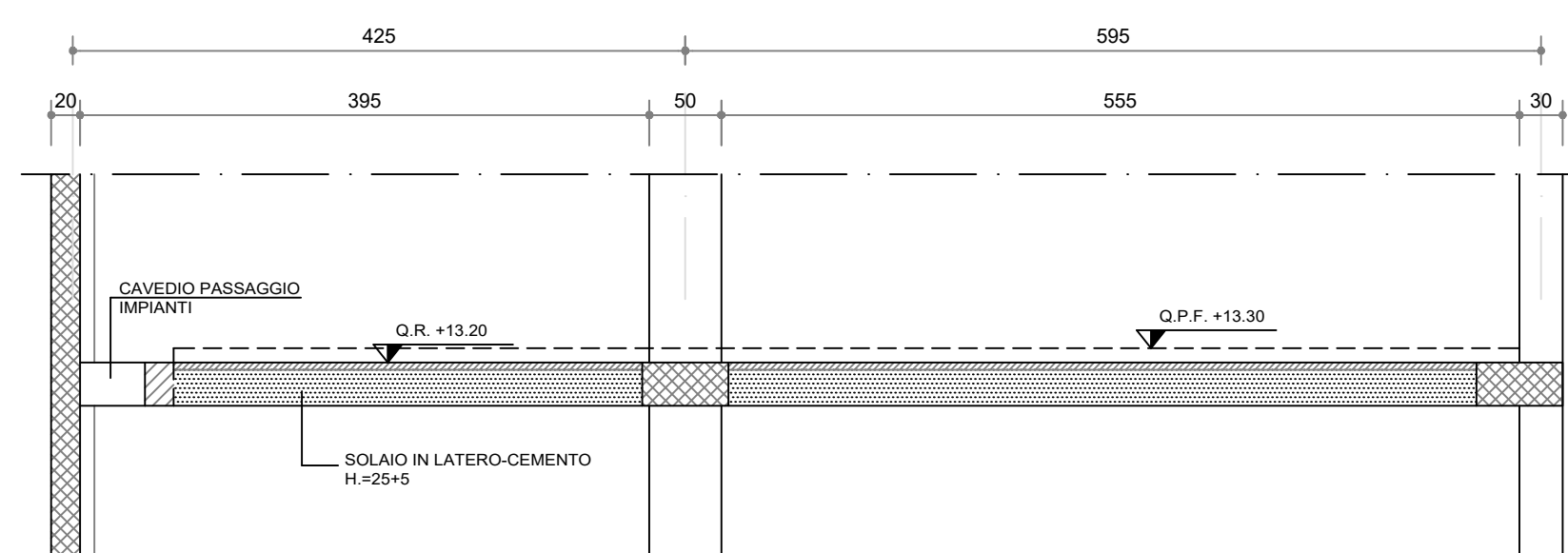
## Carpenteria Piano Quarto (+13,20m)



## SEZIONE C-C



## SEZIONE D-D



SEZIONE E-E

## CARATTERISTICHE MATERIALI

CALCESTRUZZO FONDAZIONI E ELEVAZIONI (TRAVI, SETTI E SOLETTE)- RCK250

- DIMENSIONE MASSIMA DELL'AGGREGATO D<sub>max</sub> = 25 mm
- RAPPORTO ACQUA/CEMENTO MASSIMO 0,60 DA MISURARSI CON PRELIEVI EFFETTUATI IMMEDIATAMENTE PRIMA DEL GETTO
- CEMENTO TIPO II-III-IV, UNI 197-1 CLASSE 42,5 - DOSAGGIO MINIMO 280 kg/mc
- CONSISTENZA S3
- CLASSE DI ESPOSIZIONE FONDAZIONI AMB. XC1
- COPRIFERRO MINIMO IN FONDAZIONE 40 mm
- CLASSE DI ESPOSIZIONE ELEVAZIONI AMB. XC2
- COPRIFERRO MINIMO ELEVAZIONE 30 mm

CALCESTRUZZO ELEVAZIONI (PILASTRI)– RCK300

- DIMENSIONE MASSIMA DELL'AGGREGATO Dmax= 25 mm
- RAPPORTO ACQUA/CEMENTO MASSIMO 0,55 DA MISURARSI CON PRELIEVI EFFETTUATI IMMEDIATAMENTE PRIMA DEL GETTO
- CEMENTO TIPO II-III-IV, UNI 197-1 CLASSE 42,5 - DOSAGGIO MINIMO 300 kg/mc
- CONSISTENZA S3
- CLASSE DI ESPOSIZIONE ELEVAZIONI AMB. XC2
- COPRIFERRO MINIMO ELEVAZIONE 30 mm

ACCIAIO PER ARMATURE – FeB 44k

TRAFILATO IN BARRE TONDE 5 ≤ Ø ≤ 26 AD ADERENZA MIGLIORATA  
(CONFORME D.M. 09.01.1996 E UNI-EN-10002)

- TENSIONE CARATTERISTICA DI SNERVAMENTO  $F_{yk} > 4300 \text{ DaN/cm}^2$
- TENSIONE CARATTERISTICA DI ROTTURA  $F_{tk} > 5400 \text{ DaN/cm}^2$
- ALLUNGAMENTO  $A_5 > 12\%$

## ACCIAIO PER CARPENTERIE METALLICHE

ACCIAIO Fe510 B CONFORME UNI EN 10025 (PROFILI TIPO IPE-HEA-HEB-TUBOLARI-SALDATI)

- CARICO A ROTTURA  $f_{tk} > 5100 \text{ daN/cm}^2$
- CARICO DI SNERVAMENTO  $f_y > 3550 \text{ daN/cm}^2$
- MODULO ELASTICO  $E = 2100000 \text{ daN/cm}^2$
- BULLONI CON VITI CLASSE 8.8 DADO 6S
- SALDATURE A CORDONE D'ANGOLO DIMENSIONE 0.7 SPESSORE MINIMO (DOVE NON SPECIFICATAMENTE INDICATO) SECONDO UNI5132 E CNR10011/88
- TRATTAMENTO SUPERFICIALE COME DA SPECIFICHE



COMUNE DI NAPOLI

Direzione Centrale VI

APPALTO INTEGRATO CONCERNENTE LA PROGETTAZIONE ESECUTIVA E L'ESECUZIONE  
DEI LAVORI DI EDILIZIA SOSTITUTIVA PER LA DEMOLIZIONE/CONSTRUZIONE DI  
N.126 ALLOGGI REALIZZATI CON I FONDI DELLA L.219/81 E 25/80 IN  
PREFABBRICAZIONE PESANTE IN VIA CUPA SPINELLI CHIAIANO - NAPOLI

PROGETTO ESECUTIVO



ArchiCons



Str. del Colle 1/a  
Fraz. Fontana  
06132 Perugia



Studio Associato  
Calise

Elaborati conformi alla  
Autorizzazione Sismica n°  
877/10 del 18/10/2010

Tav. n.

ST/DE3-06

A	URBANISTICO		Tav. n.
B	ARCHITETTONICO		ST/DE3-06
C	RELAZIONI		
D	COMPUTI/STIME		
E	PIANO DI MANUTENZIONE		
F	PIANO DI SICUREZZA		
ST	STRUTTURE		
IM	IMPIANTI		

**OGGETTO:**

EDIFICIO DE3 - CARPENTERIA PIANO QUARTO  
E PARTICOLARI

---

**Pratica**

2807fh ST-DE03-06 FHDS691A.dwg

## Scala

1:50	
------	--

A	GENNAIO 2008	PRIMA EMISSIONE	PAGLIACCI	PAONI	BRAGETTA	BONADIES	
Rev	Data	Motivazione	Redatto	Verificato	Approvato	Autorizzato	

RESPONSABILE DEL PROCEDIMENTO  
Ing. Gianfranco Del Gaudio

Questo documento e' di nostra proprieta' esclusiva. E' proibita la riproduzione anche parziale e la cessione a terzi senza la nostra autorizzazione