

COMPLETAMENTO DELL'INTERVENTO DI EDILIZIA ABITATIVA SOSTITUTIVA PER LA REALIZZAZIONE DI 126 ALLOGGI IN VIA CUPA SPINELLI - CIRCOSCRIZIONE CHIAIANO
1° LOTTO FUNZIONALE - CUP: B62J01000030008

PROGETTO ESECUTIVO

PROGETTAZIONE ATI: INGEGNERIA e SVILUPPO S.R.L. - ING. SERGIO CAMERA
San Vito (NA)
Via Nazionale delle Puglie n. 283
Telefono 081598672
Email info@ingegneria.com
Per info@ingegneria.com
C.F. P. IVA n. 0791540534
COORDINAMENTO DEL PROGETTO
Ing. ANTONIO RUSSO
DIRETTORE DEI LAVORI: Ing. SERGIO CAMERA
INTERAGRO SPECIALIST - Ing. FRANCESCO SIRIGNANO
GRUPPO DI LAVORO:
Arch. VINCENZO RUSSO
Ing. PASQUALE DI LAURENTIS
Arch. MADDALENA GAGLIONE
Geom. VINCENZO AUTORINO

COMMITTENTE:
Comune di Napoli
Area Trasformazione del Territorio
Servizio Edilizia Residenziale Pubblica e Nuove Centralità
Dirigente:
Arch. PAOLA CEROTTO
RUP:
Ing. GIOVANNI DE CARLO

APPROVAZIONI:

OGGETTO:
Carpenteria con Armatura Solai
- Quinto Impalcato - Fabbricato B
ELABORATO:
ST/B-19
SCALA: Indicare
COMMESSA: 1122_08
REDAZIONE: CAP
VERIFICA: SIR
APPROVAZIONE: ARU

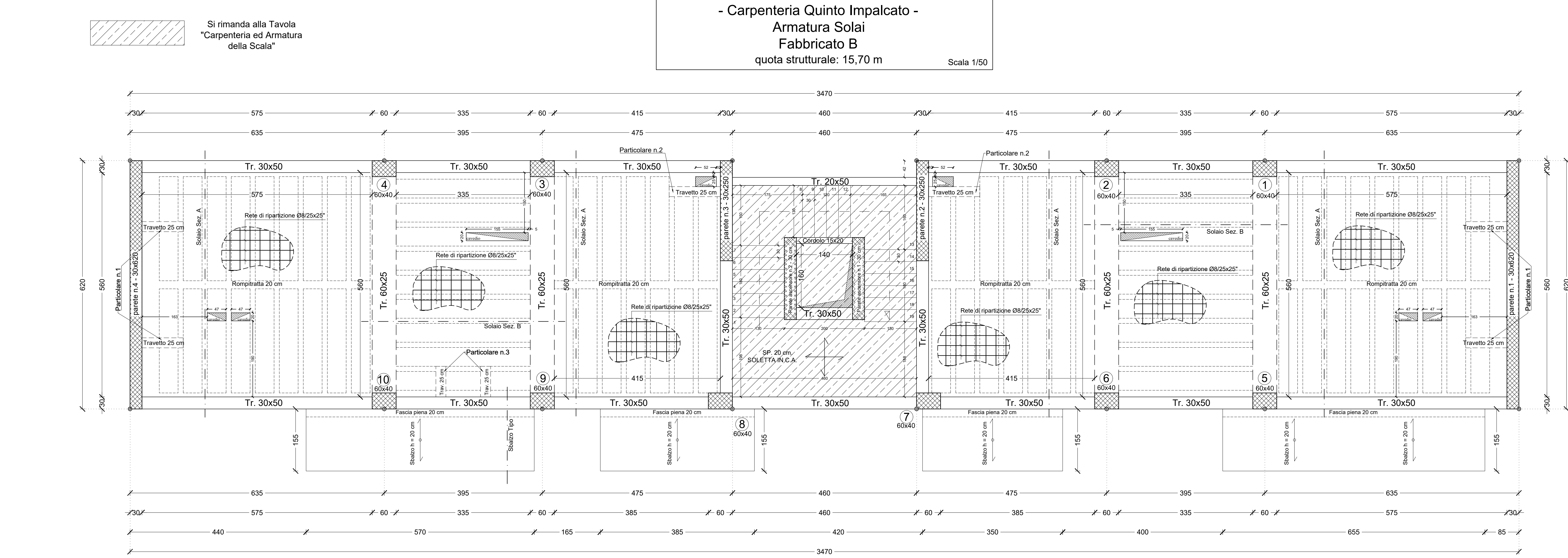
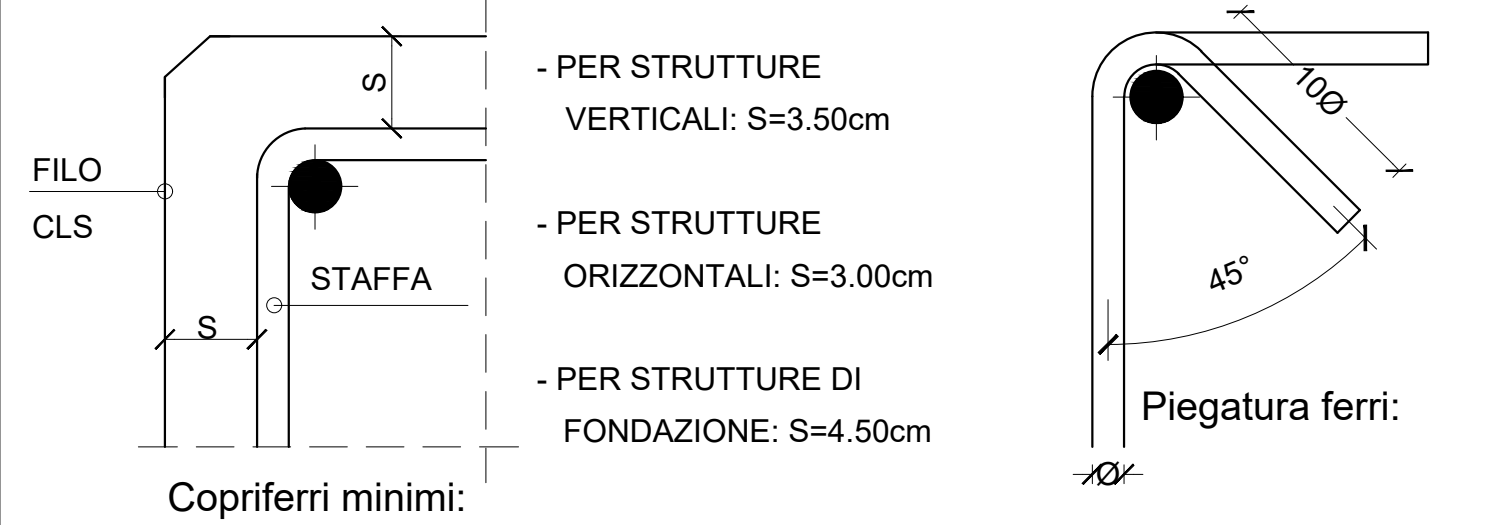
01	OTTOBRE 2020	REVISIONE	PDL	SIR	ARU	RUP
Rev	Data	Motivazione	Redatto	Verificato	Approvato	Autorizzato

MATERIALI IMPIEGATI
- Conglomerato cementizio gettato in opera per opere in fondazione di classe C25/30 - Rck300 dosato con almeno 3.5 kN/mc di cemento 325, inerte max Ø 25, slump S4, classe di esposizione (UNI EN 206-1): XC2 in fondazione.
- Conglomerato cementizio gettato in opera per opere in elevazione di classe C25/30 - Rck300 dosato con almeno 3.5 kN/mc di cemento 325, inerte max Ø 25, slump S4, classe di esposizione (UNI EN 206-1): XC1 in elevazione.
- Acciaio per c.a. tipo B 450 C controllato in stabilimento.
- Rete elettrosaldata tipo B 450 C controllato in stabilimento.

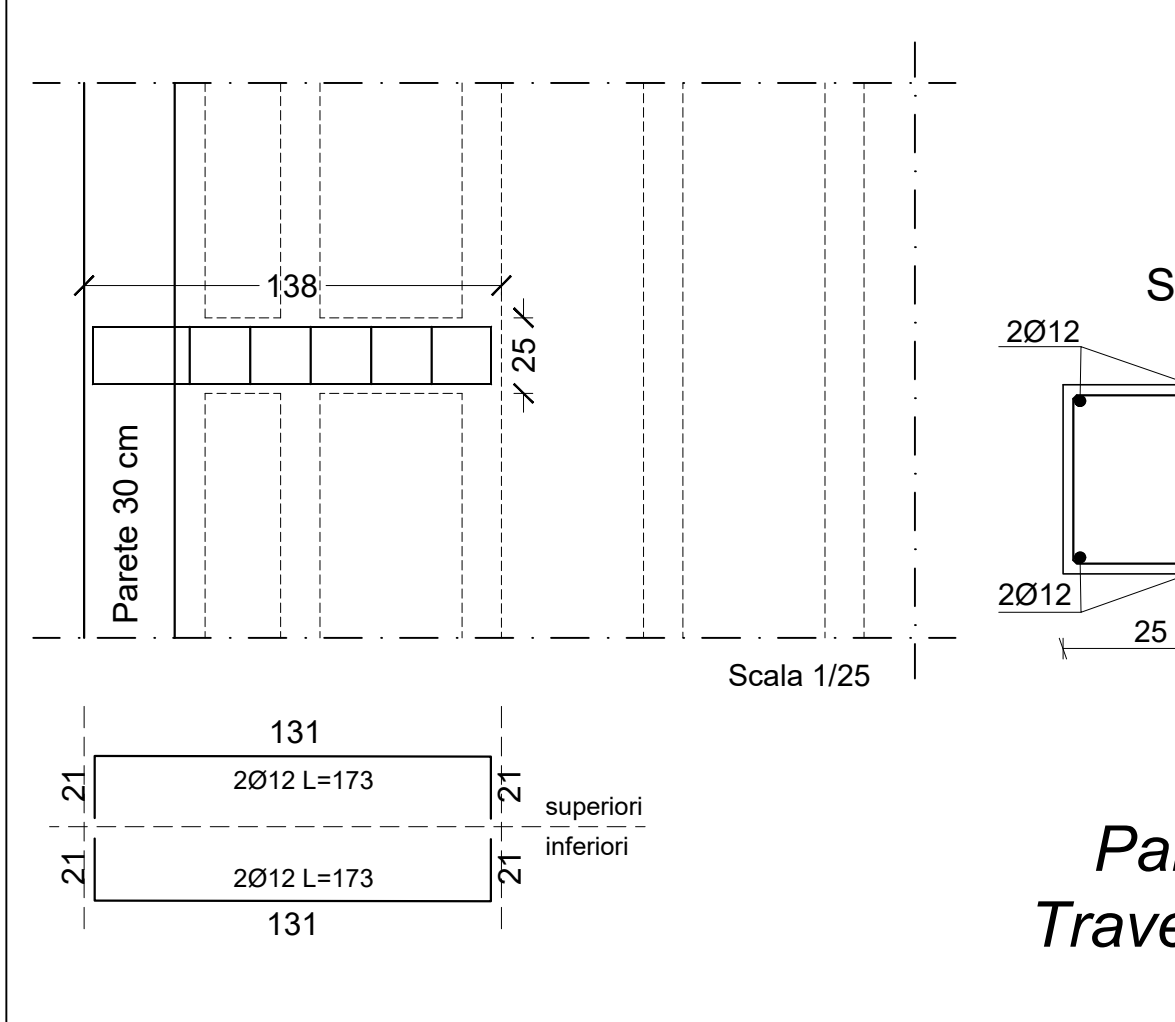
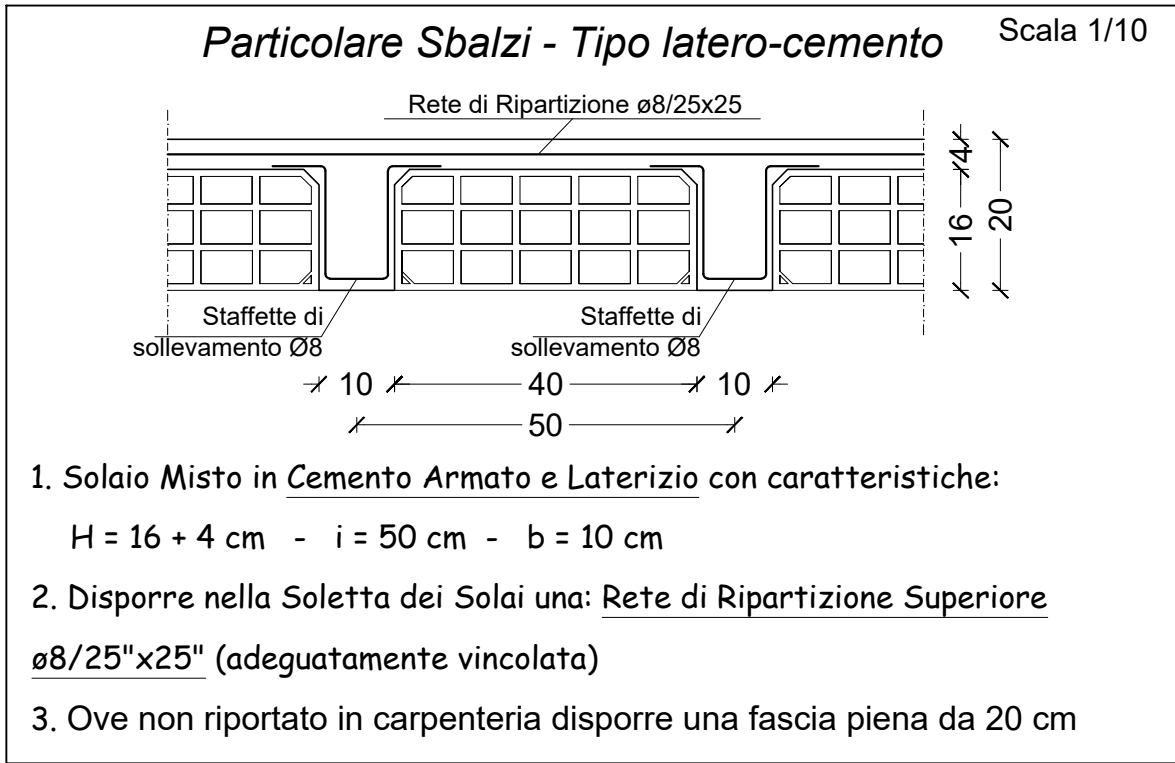
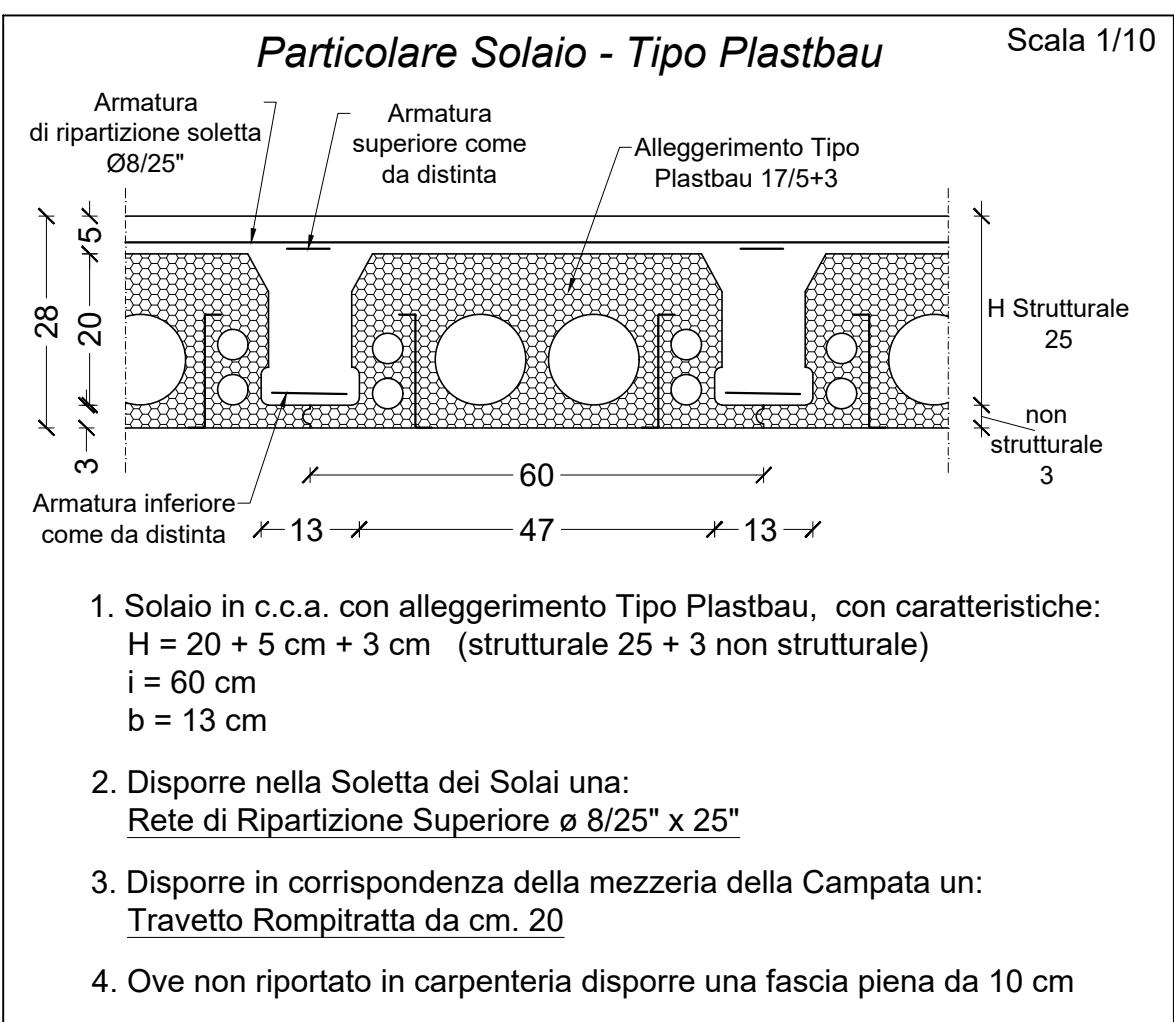
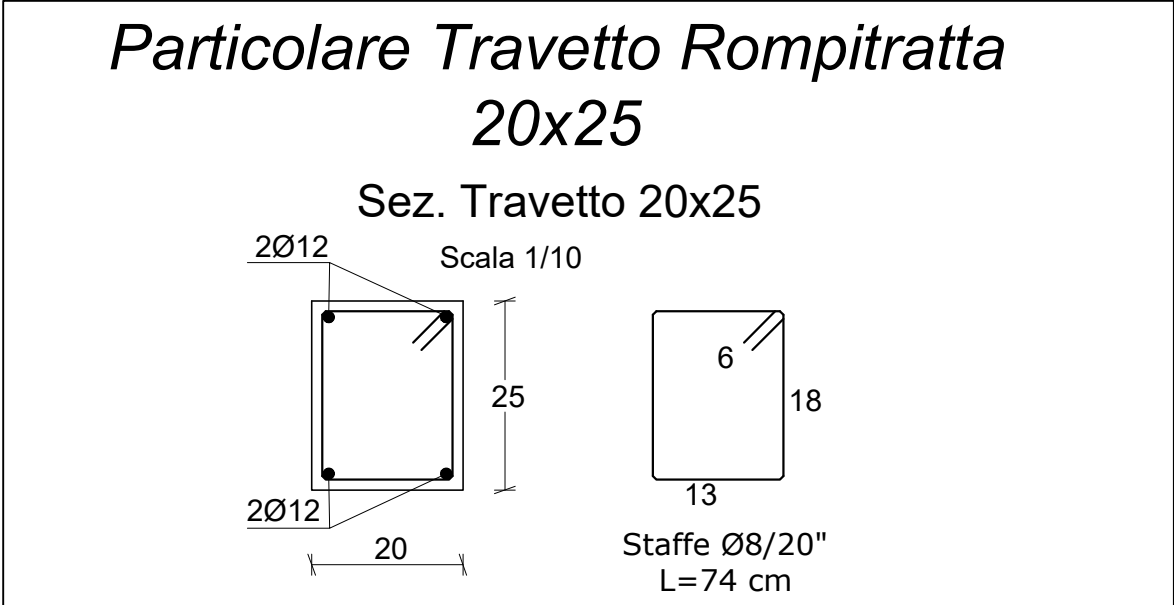
NOTE ESECUTIVE DI CARATTERE GENERALE
- I ferri di orditura saranno fissati oltre che con legature di filo di ferro cotto in corrispondenza di ogni incrocio anche contro i casseri mediante distanziatori di ds capaci di garantire sia per le opere in fondazione che per le opere in elevazione il copriferro minimo. L'esecutore dovrà confrontare le lunghezze e la forma delle barre con le corrispondenti dimensioni indicate in carpenteria.
- I ferri di lunghezza superiore alla commerciale, ove non risult diversamente indicato saranno realizzati con giunzioni per sovrapposizione lunghe almeno 50 diametri e comunque non meno di 40 cm. mentre, le giunzioni di barre adiacenti dovranno essere sfalsate di 20 diametri e comunque non meno di 20 cm.
- Le quote altimetriche e planimetriche degli elementi strutturali dovranno essere verificate in corso d'opera dal DL e definitivamente prescritte dal medesimo in concerto con il progettista e l'impresa esecutrice.
- Il conglomerato cementizio, una volta messo in opera, sarà accuratamente copiato mediante vibratore ad immersione evitando il trasporto del conglomerato all'interno del cassero utilizzando l'effetto della vibrazione.
- Assicurarsi che dopo il getto il conglomerato cementizio non presenti in nessuna zona delle strutture microfessurazioni da ritiro del conglomerato in fase plastico.
- Tracciamento planimetrico +/- 1cm.
- Tracciamento altimetrico +/- 1cm.
- Fuori piombo +/- 1cm (in pianta lungo assi x/y/600cm in altezza lungo asse z).

NORMATIVA DI RIFERIMENTO
- Legge 5 novembre 1971 n. 1086 "Norme per la disciplina delle opere in conglomerato cementizio armato, normale e precompresso ed a struttura metallica".
- Legge 2 febbraio 1974 n° 64 "Provvedimenti per le costruzioni con particolari prescrizioni per le zone sismiche".
- D.M. 17 gennaio 2018 "Aggiornamento delle Norme Tecniche per le Costruzioni".
- Circolare del CSSLPP n.7/2019 "Istruzioni per l'applicazione delle Nuove Norme Tecniche sulle costruzioni".

- PRESCRIZIONI STRUTTURE IN C.A.:



DIMENSIONI PILASTRI E PARETI - QUINTO LIVELLO			
Pil. 1: 60x40	Pil. 2: 60x40	Pil. 3: 60x40	Pil. 4: 60x40
Pil. 5: 60x40	Pil. 6: 60x40	Parete n.1: 30x620	Parete n.2: 30x250
Parete n.3: 30x250	Parete n.4: 30x620	Parete Ascensore n.1: 30x205	
Parete Ascensore n.2: 30x205			



- Carpenteria Quinto Impalcato -
Armatura Solai
Fabbricato B
quota strutturale: 15,70 m
Scala 1/50

