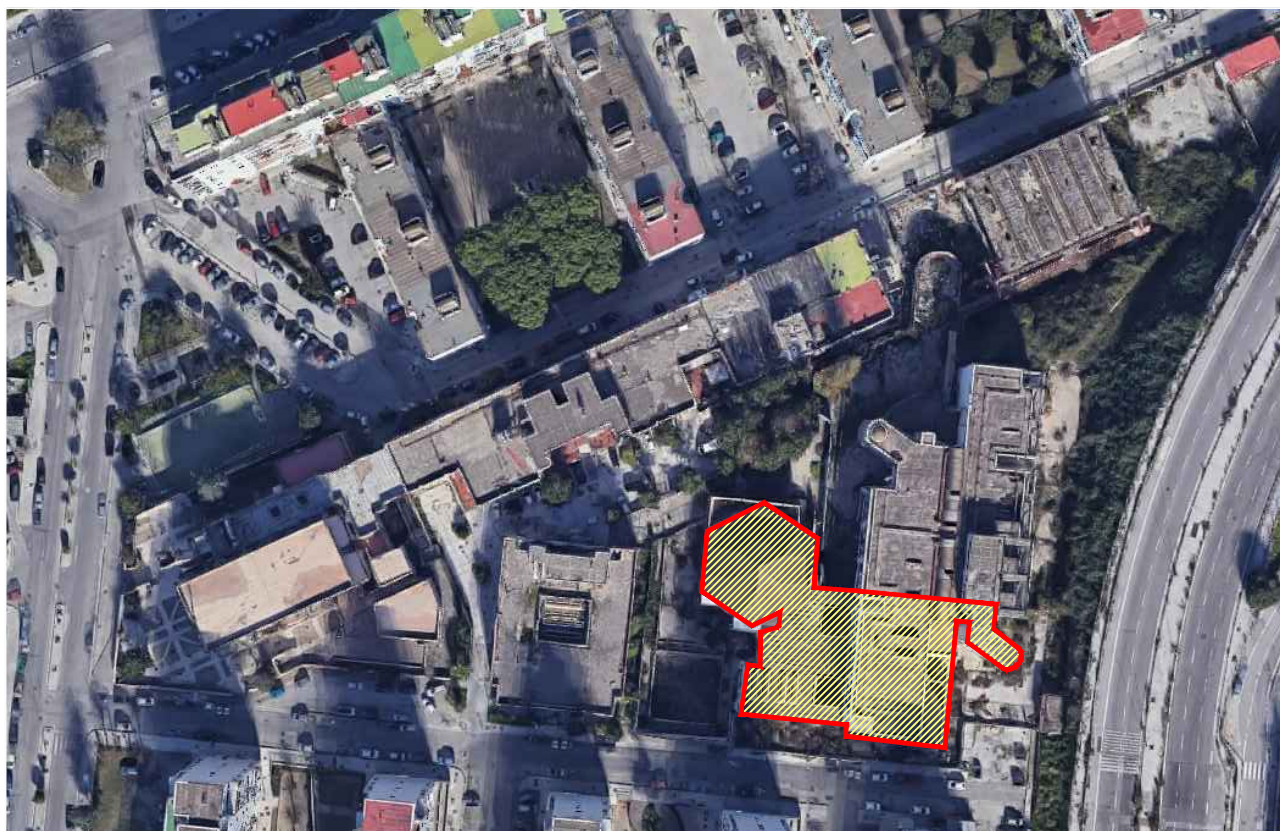


Area Trasformazione del Territorio
Servizio Edilizia Residenziale Pubblica - Nuove Centralità

Lavori di completamento e di riqualificazione urbana di parte del complesso di edilizia pubblica denominato "Città dei Bambini" da destinare a "Laboratorio-Teatro", ubicato nel parco della Villa Romana, in viale delle Metamorfosi, nel quartiere di Ponticelli.



PROGETTO ESECUTIVO

Dicembre 2020

REL.				TITOLO
R	14	EC	05	ELENCO PREZZI

Il Dirigente:
Arch. Paola Cerotto

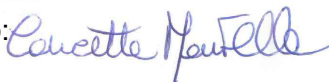


I Progettisti: Arch. Vittorio Barrella
Geom. Luigi La Rocca

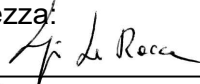
Il Direttore dei lavori:
Arch. Vittorio Barrella



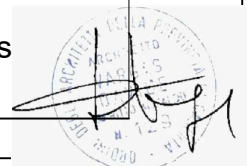
Il Responsabile del Procedimento:
Arch. Concetta Montella



Il Coordinatore della sicurezza:
Geom. Luigi La Rocca



Consulenti alla D.L. : Arch. Davide Vargas





COMUNE DI NAPOLI
Napoli

pag. 1

ELENCO PREZZI

OGGETTO: Lavori di completamento e di riqualificazione urbana del complesso di edilizia pubblica denominato CITTA' DEI BAMBINI da destinare a LABORATORIO - TEATRO ubicato nel Parco della Villa Romana, in Viale delle Metamorfosi, nel quartiere di Ponticelli

COMMITTENTE: Servizio Edilizia Residenziale Pubblica e Nuove Centralità

NAPOLI, 11/12/2020

IL TECNICO

Num.Ord. TARIFFA	DESCRIZIONE DELL'ARTICOLO	unità di misura	PREZZO UNITARIO
Nr. 1	euro (zero/00)		0,00
Nr. 2	euro (zero/00)	a corpo	0,00
Nr. 3 C.01.090.020 .e	Tubazione in acciaio zincato senza saldatura, fornita e posta in opera, per linee, escluse quelle all'interno di locali tecnici e bagni. Sono esclusi le opere murarie e gli staffaggi. Sono compresi le viti, i manicotti, i pezzi speciali zincati, il materiale di tenuta e ogni altro onere e magistero per dare il lavoro finito a perfetta regola d'arte Diametro nominale 1"1/4 euro (ventiquattro/07)	m	24,07
Nr. 4 C.01.090.020 .f	Tubazione in acciaio zincato senza saldatura, fornita e posta in opera, per linee, escluse quelle all'interno di locali tecnici e bagni. Sono esclusi le opere murarie e gli staffaggi. Sono compresi le viti, i manicotti, i pezzi speciali zincati, il materiale di tenuta e ogni altro onere e magistero per dare il lavoro finito a perfetta regola d'arte Diametro nominale 1"1/2 euro (ventidue/09)	m	22,09
Nr. 5 C.01.090.020 .h	Tubazione in acciaio zincato senza saldatura, fornita e posta in opera, per linee, escluse quelle all'interno di locali tecnici e bagni. Sono esclusi le opere murarie e gli staffaggi. Sono compresi le viti, i manicotti, i pezzi speciali zincati, il materiale di tenuta e ogni altro onere e magistero per dare il lavoro finito a perfetta regola d'arte Diametro nominale 2"1/2 euro (quaranta/52)	m	40,52
Nr. 6 C.01.090.020 .i	Tubazione in acciaio zincato senza saldatura, fornita e posta in opera, per linee, escluse quelle all'interno di locali tecnici e bagni. Sono esclusi le opere murarie e gli staffaggi. Sono compresi le viti, i manicotti, i pezzi speciali zincati, il materiale di tenuta e ogni altro onere e magistero per dare il lavoro finito a perfetta regola d'arte Diametro nominale 3" euro (cinquantasei/54)	m	56,54
Nr. 7 C.01.090.020 .j	Tubazione in acciaio zincato senza saldatura, fornita e posta in opera, per linee, escluse quelle all'interno di locali tecnici e bagni. Sono esclusi le opere murarie e gli staffaggi. Sono compresi le viti, i manicotti, i pezzi speciali zincati, il materiale di tenuta e ogni altro onere e magistero per dare il lavoro finito a perfetta regola d'arte Diametro nominale 4" euro (settantasei/63)	m	76,63
Nr. 8 C.01.090.060 .b	Tubazione in acciaio saldato, fornita e posta in opera all'interno di locali tecnologici, di qualsiasi lunghezza, con rivestimento bituminoso pesante, con giunzioni a bicchiere cilindrico o sferico per saldatura a sovrapposizione, compresi la saldatura elettrica, la fasciatura dei giunti con tessuto di lana di vetro e miscela bituminosa, il ripristino del rivestimento protettivo bituminoso, nella parete interna dei tubi in corrispondenza delle giunzioni e del rivestimento esterno ove danneggiato. Compresi,altresi, i pezzi speciali, gli eventuali spostamenti longitudinali nel cavo per intralci di qualsiasi genere, l'esecuzione delle prove idrauliche, il lavaggio, la disinfezione. Sono esclusi gli scavi, rinfranchi e rinterrati Diametro 50 mm euro (diciotto/75)	m.	18,75
Nr. 9 C.01.090.060 .c	Tubazione in acciaio saldato, fornita e posta in opera all'interno di locali tecnologici, di qualsiasi lunghezza, con rivestimento bituminoso pesante, con giunzioni a bicchiere cilindrico o sferico per saldatura a sovrapposizione, compresi la saldatura elettrica, la fasciatura dei giunti con tessuto di lana di vetro e miscela bituminosa, il ripristino del rivestimento protettivo bituminoso, nella parete interna dei tubi in corrispondenza delle giunzioni e del rivestimento esterno ove danneggiato. Compresi,altresi, i pezzi speciali, gli eventuali spostamenti longitudinali nel cavo per intralci di qualsiasi genere, l'esecuzione delle prove idrauliche, il lavaggio, la disinfezione. Sono esclusi gli scavi, rinfranchi e rinterrati Diametro 65 mm euro (ventiuno/79)	m.	21,79
Nr. 10 C.01.090.060 .f	Tubazione in acciaio saldato, fornita e posta in opera all'interno di locali tecnologici, di qualsiasi lunghezza, con rivestimento bituminoso pesante, con giunzioni a bicchiere cilindrico o sferico per saldatura a sovrapposizione, compresi la saldatura elettrica, la fasciatura dei giunti con tessuto di lana di vetro e miscela bituminosa, il ripristino del rivestimento protettivo bituminoso, nella parete interna dei tubi in corrispondenza delle giunzioni e del rivestimento esterno ove danneggiato. Compresi,altresi, i pezzi speciali, gli eventuali spostamenti longitudinali nel cavo per intralci di qualsiasi genere, l'esecuzione delle prove idrauliche, il lavaggio, la disinfezione. Sono esclusi gli scavi, rinfranchi e rinterrati Diametro 125 mm euro (trentatre/16)	m.	33,16
Nr. 11 C.02.010.030 .d	Tubazione in acciaio elettrosaldato longitudinalmente, con giunto saldato a bicchiere cilindrico o sferico, rivestita esternamente con polietilene estruso a guaina circolare in triplostrato (R3) costituito da un primo strato di primer epossidico su cui sono poi coestrusi adesivo e polietilene e internamente con uno strato di materiale epossidico con spessore pari a 0,25 mm, costituito da un sistema bicomponente privo di solventi, formato da un catalizzatore e da una resina di base, conforme alle disposizioni del Ministero della Sanità per i materiali posti a contatto con le sostanze alimentari destinate al consumo umano. Fornita e posta in opera a qualsiasi altezza e profondità, compresi ogni onere e magistero per dare il lavoro finito a perfetta regola d'arte Diametro 100 mm euro (ventiquattro/81)	m	24,81
Nr. 12 C.03.010.010 .c	Collettore per impianti idrico sanitari composto da elementi in ottone innesto primario a 3/4" e innesto femmina per raccordi da 12 mm, fornito e posto in opera. Completo di cassetta in plastica, coperchio, rubinetto a sfera di intercettazione collettore con bocchettone, le tracce e relativa eguagliatura, i fori e ogni altro onere e magistero per dare il lavoro finito a perfetta regola d'arte Collettore 4+4 da 3/4" x 12 mm euro (centoquarantadue/92)	cad	142,92
Nr. 13	Valvola di ritegno tipo Venturi in esecuzione in ghisa, PN16, per impianti Valvola di ritegno tipo Venturi in esecuzione in ghisa,		

Num.Ord. TARIFFA	DESCRIZIONE DELL'ARTICOLO	unità di misura	PREZZO UNITARIO
C.04.010.010 .d	PN16, per impianti acqua calda o fredda, con controflange e accessori. Compresi le fasi di trasporto, scarico a piè d'opera, pulizia delle superfici di assemblaggio, serraggio dei bulloni, posa in sito delle guarnizioni, prove idrauliche DN65 euro (duecentoottantatre/91)	cad	283,91
Nr. 14 C.04.010.015 .c	Saracinesca a corpo piatto in esecuzione in ghisa, con volantino e premistoppa in ghisa, albero in acciaio inox, PN 10, per impianti acqua calda o fredda, fornita e posta in opera con controflange e accessori. Compresi le fasi di trasporto, scarico a piè d'opera, pulizia delle superfici di assemblaggio, serraggio dei bulloni, posa in sito delle guarnizioni, prove idrauliche e ogni altro onere e magistero per dare il lavoro finito a perfetta regola d'arte DN65 euro (duecentotatre/95)	cad	203,95
Nr. 15 C.04.010.020 .f	Filtro a Y esecuzione in ghisa con cestello in acciaio INOX, PN16, per impianti acqua calda o fredda, fornito e posto in opera con controflange e accessori. Compresi le fasi di trasporto, scarico a piè d'opera, pulizia delle superfici di assemblaggio, serraggio dei bulloni, posa in sito delle guarnizioni, prove idrauliche e ogni altro onere e magistero per dare il lavoro finito a perfetta regola d'arte DN65 euro (duecentonove/90)	cad	209,90
Nr. 16 C.04.010.025 .c	Saracinesca a corpo piatto in esecuzione in ghisa e bronzo, con volantino e premistoppa in ghisa, albero in acciaio inox, PN16, per impianti acqua calda o fredda, con controflange e accessori. Compresi le fasi di trasporto, scarico a piè d'opera, pulizia delle superfici di assemblaggio, serraggio dei bulloni, posa in sito delle guarnizioni, prove idrauliche DN50 euro (centosettantauno/58)	cadauno	171,58
Nr. 17 C.04.010.025 .d	Saracinesca a corpo piatto in esecuzione in ghisa e bronzo, con volantino e premistoppa in ghisa, albero in acciaio inox, PN16, per impianti acqua calda o fredda, con controflange e accessori. Compresi le fasi di trasporto, scarico a piè d'opera, pulizia delle superfici di assemblaggio, serraggio dei bulloni, posa in sito delle guarnizioni, prove idrauliche DN65 euro (duecentotatre/95)	cadauno	203,95
Nr. 18 C.05.010.035 .c	Isolamento, fornito e posto in opera, per tubazioni con coppelle in polistirolo densità 35 kg/mq, compresi l'incidenza di pezzi speciali, il taglio, la suggellatura con banda mussolana il rinforzo con filo di ferro zincato e ogni altro onere e magistero per dare il lavoro finito a perfetta regola d'arte Spessore 40 mm euro (diciannove/21)	mq	19,21
Nr. 19 C.06.010.010 .a	Canale in lamiera di acciaio zincato, fornito e posto in opera, a sezione quadrata per la distribuzione dell'aria Canale quadrangolare in lamiera di acciaio zincato euro (sei/79)	kg	6,79
Nr. 20 C.06.020.010 .y	Bocchetta di mandata in acciaio, fornita e posta in opera, ad alette regolabili a doppio filare di cui il primo verticale, fissaggio a clips, completa di serranda di contrasto, verniciato bianco RAL 9010 Dimensioni 1000x400 mm euro (centosessanta/90)	cad	160,90
Nr. 21 C.06.020.040 .ae	Griglia di aspirazione in acciaio ad alette fisse inclinate a 45°con passo di 30 mm, con serranda, sistema di fissaggio con viti a vista, verniciato bianco RAL 9010. Dimensioni 500x500 mm euro (novantanove/36)	cad	99,36
Nr. 22 C.06.020.040 .aj	Griglia di aspirazione in acciaio, fornita e posta in opera, ad alette fisse inclinate a 45°con passo di 30 mm, con serranda, sistema di fissaggio con viti a vista, verniciato bianco RAL 9010 Dimensioni 300x600 mm euro (novantauno/60)	cad	91,60
Nr. 23 C.06.020.040 .e	Griglia di aspirazione in acciaio, fornita e posta in opera, ad alette fisse inclinate a 45°con passo di 30 mm, con serranda, sistema di fissaggio con viti a vista, verniciato bianco RAL 9010 Dimensioni 600x100 mm euro (quarantatre/68)	cad	43,68
Nr. 24 C.06.020.055 .e	Serranda tagliafuoco circolare REI 120, struttura in acciaio zincato di spessore 15/10, fornita e posta in opera, profondità 400 mm, otturatore in cartongesso di spessore 48 mm, con fusibile metallico tarato a 72° C, compreso microinterruttore elettrico di fine corsa Diametro 400 mm euro (trecentoventitre/53)	cad	323,53
Nr. 25 C.06.020.058 .aa	Serranda tagliafuoco rettangolare REI 120, struttura in acciaio zincato di spessore 15/10, fornita e posta in opera, profondità 300 mm, otturatore in cartongesso di spessore 48 mm, con fusibile metallico tarato a 72° C, compreso microinterruttore elettrico di fine corsa Dimensioni 900 x 500 mm euro (trecentodiciassette/55)	cad	317,55
Nr. 26 C.06.020.058 .ab	Serranda tagliafuoco rettangolare REI 120, struttura in acciaio zincato di spessore 15/10, fornita e posta in opera, profondità 300 mm, otturatore in cartongesso di spessore 48 mm, con fusibile metallico tarato a 72° C, compreso microinterruttore elettrico di fine corsa Dimensioni 1100 x 400 mm euro (trecentodiciassette/76)	cad	317,76
Nr. 27 C.06.020.058 .h	Serranda tagliafuoco rettangolare REI 120, struttura in acciaio zincato di spessore 15/10, fornita e posta in opera, profondità 300 mm, otturatore in cartongesso di spessore 48 mm, con fusibile metallico tarato a 72° C, compreso microinterruttore elettrico di fine corsa Dimensioni 500 x 300 mm euro (duecentoquarantaquattro/23)	cad	244,23
Nr. 28 C.06.020.058	Serranda tagliafuoco rettangolare REI 120, struttura in acciaio zincato di spessore 15/10, fornita e posta in opera, profondità 300 mm, otturatore in cartongesso di spessore 48 mm, con fusibile metallico tarato a 72° C, compreso microinterruttore elettrico di fine corsa		

Num.Ord. TARIFFA	DESCRIZIONE DELL'ARTICOLO	unità di misura	PREZZO UNITARIO
.k	Dimensioni 600 x 300 mm euro (duecentocinquantasei/50)	cad	256,50
Nr. 29 C.06.020.058 .w	Serranda tagliafuoco rettangolare REI 120, struttura in acciaio zincato di spessore 15/10, fornita e posta in opera, profondità 300 mm, otturatore in cartongesso di spessore 48 mm, con fusibile metallico tarato a 72° C, compreso microinterruttore elettrico di fine corsa Dimensioni 800 x 600 mm euro (trecentotrentaquattro/33)	cad	334,33
Nr. 30 C.06.030.020 .f	Estrattore a cassonetto con ventilatore a doppia aspirazione, fornito e posto in opera, motore equipaggiato di supporti antivibranti, portelle di ispezione, motore predisposto a doppia alimentazione 380 V 50 Hz con grado di protezione IP 54 Estrattore a cassonetto fino a 4000mc/h euro (millecinquecentoquarantaquattro/13)	cad	1'544,13
Nr. 31 C.07.020.010 .l	Serbatoio idrico in vetroresina per la conservazione dell'acqua munito di coperchio a tenuta, collegato alle tubazioni di adduzione, di arrivo e di uscita o al tubo di troppo pieno, munito di galleggiante, del rubinetto di scarico di fondo, del tappo per l'aerazione o sfogo d'aria con dispositivo che impedisca l'introduzione della polvere con l'aria richiamata dal suo svuotamento. Compresi ogni onere e magistero per dare il lavoro finito a perfetta regola d'arte. Sono escluse le sole opere di sostegno in muratura o in ferro Capacita' 5000 litri euro (millecinquecentosessanta/92)	cad	1'560,92
Nr. 32 C.07.030.010 .a	Gruppo di sollevamento acqua per impianti medi costituito da una elettropompa ad asse orizzontale con motore monofase, serbatoio pressurizzato a membrana idoneo per impieghi alimentari, manometro, impianto elettrico completo di telesalvatore, pressostati, cavo di collegamento alla elettropompa e morsettiera. Portata min/med/max: Q (mc/h). Prevalenza corrispondente non inferiore a: H (bar). Potenza nominale dei motori: P (kW) Q = 0/1,0/2,5 H = 4,0/2,9/1,5 P = 0,44 euro (duecentonovantatre/73)	cadauno	293,73
Nr. 33 C.09.010.010 .a	Gruppo attacco per motopompa con valvola di intercettazione con attacco VV.F., fornito e posto in opera completo di: a) valvola di intercettazione in ottone; b) valvola di non ritorno in ottone; c) valvola di sicurezza in ottone; d) valvola di intercettazione con attacco VV.F., compresi ogni altro onere e magistero per dare il lavoro compiuto a perfetta regola d'arte Attacco motopompa VV.F. con innesto di alimentazione da 4" euro (quattrocentodieci/79)	cad	402,79
Nr. 34 C.09.010.020 .d	Cassetta da esterno per idranti, in lamiera verniciata di colore rosso RAL 3000 con tetto inclinato e feritoie d'aria laterale, con portello in lamiera verniciata vetro per interventi di emergenza e serratura, di dimensioni 630 x 370x180 mm per UNI 45 e 695x450x230 mm per UNI 70, fornita e posta in opera completa di: a) manichetta nylon gommato, raccordi in ottone e legature a filo plastificato; b) rubinetto idrante in ottone; c) lancia in ottone e rame con ugello fisso, compresi ogni altro onere e magistero per dare il lavoro compiuto a perfetta regola d'arte UNI 45 e manichetta da 30 m euro (duecentouno/74)	cad	201,74
Nr. 35 E.01.000.010 .a	Scavo di pulizia generale eseguito con mezzi meccanici in terreno di qualsiasi natura e consistenza fino alla profondità di m 0,4, compresa l'estirpazione d'erbe, arbusti e radici, la demolizione e rimozione di recinzioni, delimitazioni e simili in legno con la sola esclusione di manufatti in muratura o conglomerato Scavo di pulizia o scotico euro (zero/88)	mq	0,88
Nr. 36 E.01.010.010 .a	Scavo a sezione aperta per sbancamento eseguito a mano anche in presenza di battente d'acqua sbancamento, mano, d acqua fino a 20 cm sul fondo, compresi i trovanti di volume fino a 0,30 mc, la rimozione di arbusti, lo stradicamento di ceppaie, la regolarizzazione delle pareti secondo profili di progetto, lo spianamento del fondo, anche a gradoni, il paleggiamento sui mezzi di trasporto o l'accantonamento in appositi siti indicati dal D.L. nell'ambito del cantiere, compresi il rispetto di costruzioni preesistenti sotterranee. In rocce sciolte (con trovanti fino a 0,3 mc) euro (quarantasei/68)	mc	46,68
Nr. 37 E.01.015.010 .a	Scavo a sezione obbligata, eseguito con mezzi meccanici, anche in presenza di battente d'acqua fino a 20 cm sul fondo, compresi i trovanti di volume fino a 0,30 mc, la rimozione di arbusti, lo stradicamento di ceppaie, la regolarizzazione delle pareti secondo profili di progetto, lo spianamento del fondo, anche a gradoni, il paleggiamento sui mezzi di trasporto o l'accantonamento in appositi siti indicati dal D.L. nell'ambito del cantiere. Compresi il rispetto di costruzioni preesistenti sotterranee nonché ogni onere e magistero per dare il lavoro finito a perfetta regola d'arte. In rocce sciolte (con trovanti fino a 0,3 mc) euro (quattro/84)	mc	4,84
Nr. 38 E.01.020.010 .a	Scavo a sezione aperta per sbancamento, eseguito a mano, anche in presenza di battente d'acqua fino a 20 cm sul fondo, compresi i trovanti di volume fino a 0,30 mc, la rimozione di arbusti, lo stradicamento di ceppaie, la regolarizzazione delle pareti secondo profili di progetto, lo spianamento del fondo, anche a gradoni, il paleggiamento sui mezzi di trasporto o l'accantonamento in appositi siti indicati dal D.L. nell'ambito del cantiere, compresi il rispetto di costruzioni preesistenti sotterranee, nonché ogni onere e magistero per dare il lavoro finito a perfetta regola d'arte In rocce sciolte (con trovanti fino a 0,3 mc) euro (quarantasette/68)	mc	47,68
Nr. 39 E.01.020.010 .a	Scavo a sezione aperta per sbancamento eseguito a mano anche in presenza di battente d'acqua sbancamento, mano, d acqua fino a 20 cm sul fondo, compresi i trovanti di volume fino a 0,30 mc, la rimozione di arbusti, lo stradicamento di ceppaie, la regolarizzazione delle pareti secondo profili di progetto, lo spianamento del fondo, anche a gradoni, il paleggiamento sui mezzi di trasporto o l'accantonamento in appositi siti indicati dal D.L. nell'ambito del cantiere, compresi il rispetto di costruzioni preesistenti sotterranee. In rocce sciolte (con trovanti fino a 0,3 mc) euro (quarantasette/68)	m3	47,68
Nr. 40 E.01.040.020 .b	Rinterro o riempimento di cavi eseguito a mano con materiali selezionati di idonea granulometria, scevri da sostanze organiche, compresi gli spianamenti, costipazioni e pilonatura a strati, la bagnatura, i necessari ricarichi, i movimenti dei materiali. Con materiale proveniente dalle cave		

Num.Ord. TARIFFA	DESCRIZIONE DELL'ARTICOLO	unità di misura	PREZZO UNITARIO
	euro (trentatre/28)	mc	33,28
Nr. 41 E.03.010.010 .a	Calcestruzzo non strutturale a prestazione garantita, in conformità alle norme tecniche vigenti. D max nominale dell'aggregato 30 mm, Classe di consistenza S4. Fornito e messo in opera, compreso l'uso della pompa e del vibratore, nonché gli sfridi e gli oneri per i previsti controlli e quant'altro necessario per dare l'opera compiuta a perfetta regola d'arte. Sono escluse le casseforme. Classe di resistenza C12/15 euro (centodieci/44)	mc	110,44
Nr. 42 E.03.010.010 .a	Calcestruzzo non strutturale a prestazione garantita, in conformità alle norme tecniche vigenti. D max nominale dell'aggregato 30 mm, Classe di consistenza S4. Fornito e messo in opera, compreso l'uso della pompa e del vibratore, nonché gli sfridi e gli oneri per i previsti controlli. Sono escluse le casseforme. Classe di resistenza C12/15 euro (centodieci/44)	m3	110,44
Nr. 43 E.03.010.020 .a	Calcestruzzo durabile a prestazione garantita, con classe di consistenza S4, con dimensione massima degli aggregati di 32 mm, in conformità alle norme tecniche vigenti. Fornito e messo in opera, compreso l'uso della pompa e del vibratore, nonché gli sfridi e gli oneri per i previsti per dare l'opera compiuta a perfetta regola d'arte. Sono esclusi le casseforme e i ferri di armatura. Per strutture di fondazione e interrate Classe di resistenza C25/30 Classe di esposizione XC1-XC2 euro (centotrenta/22)	mc	130,22
Nr. 44 E.03.030.010 .b	Casseforme di qualunque tipo rette o centinate per getti di conglomerati cementizi semplici o armati compreso armo, disarmante, disarmo, opere di puntellatura e sostegno fino ad un'altezza di 4 metri dal piano di appoggio, nonché la pulitura del materiale per il reimpiego; eseguite a regola d'arte e misurate secondo la superficie effettiva delle casseforme a contatto con il calcestruzzo. Strutture in elevazione euro (trenta/88)	mq	30,88
Nr. 45 E.03.030.020 .a	COMPENSI AGGIUNTIVI ALLE CASSEFORME Compenso aggiuntivo per paramenti a faccia vista euro (tre/79)	mq	3,79
Nr. 46 E.03.040.010 .a	Acciaio per cemento armato B450C, conforme alle norme tecniche vigenti, tagliato a misura, sagomato e posto in opera, compresi gli sfridi, le legature, gli oneri per i previsti controlli e quant'altro necessario per dare l'opera compiuta a perfetta regola d'arte. Acciaio in barre euro (uno/50)	kg	1,50
Nr. 47 E.03.040.010 .b	Acciaio per cemento armato B450C, conforme alle norme tecniche vigenti, tagliato a misura, sagomato e posto in opera, compresi gli sfridi, le legature, gli oneri per i previsti controlli e quant'altro necessario per dare l'opera compiuta a perfetta regola d'arte. Acciaio in rete elettrosaldata euro (uno/59)	kg	1,59
Nr. 48 E.03.050.060 .b	Giunto di dilatazione per strutture in calcestruzzo situate in ambienti umidi, costituito da guarnizione idroespandente in gomma naturale combinata con polimeri idrofili in grado, a contatto con l'acqua, di aumentare il proprio volume, fornito e posto in opera delle dimensioni di: 20x20 mm, espansione lineare pari a 40%, pressione sulle interfacce pari a 29 kg/cm euro (cinquantauno/16)	m	51,16
Nr. 49 E.05.010.020 .c	Struttura in vetrocemento per pareti interne o esterne verticali, piane o curve, per divisori e parapetti, costituita da diffusori di vetro pressato ricotto o temperato, annegati con nervature reticolari di conglomerato cementizio della classe di resistenza non inferiore a C28/35 additivato, adeguatamente armata per reggere una spinta di 150 Kg/mq, intervetro da 1 cm, con superfici perfettamente lisce e rasate sulle due facce, compresi le casseforme con relativi sostegni, il calo e il tiro dei materiali, i ponti di servizio fino all'altezza di 4,0 m dal piano di appoggio, e ogni altro onere e magistero per dare il lavoro finito a perfetta regola d'arte Con diffusori a camera d'aria di spessore 100 mm euro (duecentodiciassette/48)	mq	217,48
Nr. 50 E.07.010.030 .a	Massetto di sottofondo di malta di cemento tipo 32.5 dosato a 300 kg per 1,00 m di sabbia per piano di posa di pavimentazioni sottili (linoleum, gomma, piastrelle resilianti, ecc.) dato in opera ben battuto, livellato e lisciato perfettamente Spessore non inferiore a 4 cm euro (quattordici/49)	mq	14,49
Nr. 51 E.07.010.030 .b	Massetto di sottofondo di malta di cemento tipo 32.5 dosato a 300 kg per 1,00 m di sabbia per piano di posa di pavimentazioni sottili (linoleum, gomma, piastrelle resilianti, ecc.) dato in opera ben battuto, livellato e lisciato perfettamente Per ogni cm di maggior spessore oltre i 4 cm euro (due/97)	mq	2,97
Nr. 52 E.07.010.060 .a	Malta autolivellante dello spessore non inferiore a 1,5 mm per lisciatura del piano superiore di sottofondi preesistenti Malta autolivellante dello spessore non inferiore a 1,5 mm per lisciatura del piano superiore di sottofondi preesistenti euro (quattro/66)	mq	4,66
Nr. 53 E.08.010.010 .c	Muratura di blocchetti di tufo scelti e squadriati, eseguita con malta bastarda entro e fuori terra, a qualsiasi profondità o altezza, per pareti rette o curve, compresi l'impiego di regoli a piombo in corrispondenza degli spigoli del muro e di cordicelle per l'allineamento dei blocchetti, la posa in opera degli stessi a strati orizzontali, la formazione dei giunti, il calo e il tiro in alto dei materiali, la formazione di riseghe, mazzette, spigoli, curvature, architravi e piattabande sui vani porta e finestre, la configurazione a scarpa, i ponti di servizio fino a 4 m di altezza dal piano di appoggio e quant'altro occorre per dare il lavoro finito a perfetta regola d'arte. Spessore 39 cm euro (sessanta/05)	mq	60,05
Nr. 54 E.08.020.010 .b	Tramezzatura di mattoni forati di laterizio eseguita con malta cementizia entro e fuori terra, a qualsiasi profondità o altezza, per pareti rette o curve, compresi l'impiego di regoli a piombo in corrispondenza degli spigoli del muro e di cordicelle per l'allineamento dei mattoni, la posa in opera dei mattoni a strati orizzontali "filari", il calo e il tiro in alto dei materiali, la formazione dei giunti, riseghe,		

Num.Ord. TARIFFA	DESCRIZIONE DELL'ARTICOLO	unità di misura	PREZZO UNITARIO
	mazzette, spigoli, architravi e piattabande sui vani porte, i ponti di servizio fino a 4 m di altezza dal piano di appoggio e quant'altro occorre per dare il lavoro finito a perfetta regola d'arte. Spessore 10 cm euro (ventisei/20)	mq	26,20
Nr. 55 E.08.045.010 .e	Muratura o tramezzatura di blocchi forati in calcestruzzo, 20x50 cm, a superficie piana, eseguita con malta bastarda, a qualsiasi altezza, compreso ogni onere e magistero per fornire l'opera eseguita a perfetta regola d'arte Spessore 20 cm euro (trentaotto/33)	mq	38,33
Nr. 56 E.08.080.010 .e	Muratura o tramezzatura realizzata con blocchi in calcestruzzo cellulare autoclavato, aventi un peso specifico di 500 Kg/mc, eseguita con collante cementizio a ritenzione d'acqua avente resistenza caratteristica media a compressione non inferiore a 6,0 N/mmq. Compresi e compensati nel prezzo la formazione dei giunti, riseghe, mazzette, spigoli, architravi e piattabande sui vani porte e finestre. Spessore 20 cm - REI 180 euro (cinquantaquattro/28)	mq.	54,28
Nr. 57 E.09.020.020 .a	Aspiratore eolico formato da un globo in acciaio inox ruotante su un asse dello stesso materiale, posto in opera su condotto fumario già esistente Diametro 160 mm euro (centonovantanove/24)	cad	199,24
Nr. 58 E.10.010.010 .b	Isolamento termico e acustico di pareti realizzato con pannelli semirigidi in lana di vetro composto da fibre vetrose e resine leganti termoisolanti rivestito su un lato con carta Kraft alluminio retinata e sull'altra con velo di vetro conducibilità termica di calcolo 0,034 W/mK applicati con tasselli in materiale sintetico compreso gli sfridi. Spessore 5 cm euro (ventiotto/94)	mq	28,94
Nr. 59 E.11.040.030 .d	Canali di gronda, scossaline, converse e compluvi in lamiera comunque lavorati e sagomati, compresi gli oneri per la formazione di giunti e sovrapposizioni, le chiodature, le saldature, i pezzi speciali per raccordi, il taglio a misura, gli sfridi, le staffe di ferro poste ad interasse non superiore a 1,00 ml, le legature con filo di ferro zincato, le opere murarie, la verniciatura con minio di piombo o antiruggine. Misurato al metroquadrato di sviluppo. In acciaio zincato preverniciato da 8/10 euro (trentauno/09)	m	31,09
Nr. 60 E.11.070.030 .i	Canali di gronda, scossaline, converse e compluvi in lamiera comunque lavorati e sagomati, compresi gli oneri per la formazione di giunti e sovrapposizioni, le chiodature, le saldature, i pezzi speciali per raccordi, il taglio a misura, gli sfridi, il tiro e calo dei materiali, le staffe di ferro poste ad interasse non superiore a 1,00 ml, le legature con filo di ferro zincato, le opere murarie, la verniciatura con minio di piombo o antiruggine, i ponti di servizio fino a 4,0 m dal piano di appoggio, e ogni altro onere e magistero per dare il lavoro finito a perfetta regola d'arte. Misurato al metroquadrato di sviluppo: In alluminio preverniciato, spessore 8/10 euro (quarantaquattro/34)	mq	44,34
Nr. 61 E.12.015.010 .b	Membrana impermeabile bituminosa costituita da miscela bitume-polimero elastomerica flessibilità a freddo - 25°C applicata a fiamma con sovrapposizione dei sormonti di 10 cm in senso longitudinale e di 15 cm alle testate dei teli, stesa su piano di posa previo trattamento, se necessario, con primer bituminoso da pagarsi a parte, su superfici piane, curve e inclinate. Armata con TNT di poliestere da filo continuo stabilizzato con fibre minerali spessore 4 mm euro (diciassette/32)	mq	17,32
Nr. 62 E.12.060.040 .b	Protezione delle stratificazioni o manti impermeabili con vernici protettive, data in opera in due successive mani. A base di resine acriliche in dispersione acquosa, bianca o verde euro (tre/21)	mq	3,21
Nr. 63 E.13.010.020 .c	Pavimento in listoncini di legno (parquet), formato da doghe di prima scelta della larghezza di 60-80 mm, spessore 10-14 mm, lunghezza 300-600 mm, con coste rifilate parallele, con superficie superiore piallata liscia, poste in opera su piano di posa in malta cementizia dello spessore non inferiore a 2 cm, ben battuto e livellato, compresi i tagli, gli sfridi, l'eventuale formazione dei giunti di dilatazione, il tiro in alto e il calo dei materiali, lamatura e laccatura in opera, l'eventuale fascia di contorno e di raccordo con soglie e pareti, i collanti ed ogni altro onere e magistero per dare il lavoro finito a perfetta regola d'arte. Listoncini in Teak euro (centootto/31)	mq	108,31
Nr. 64 E.13.010.020 .h	Pavimento in listoncini di legno (parquet), formato da doghe di prima scelta della larghezza di 60-80 mm, spessore 10-14 mm, lunghezza 300-600 mm, con coste rifilate parallele, con superficie superiore piallata liscia, poste in opera su piano di posa in malta cementizia dello spessore non inferiore a 2 cm, ben battuto e livellato, compresi i tagli, gli sfridi, l'eventuale formazione dei giunti di dilatazione, il tiro in alto e il calo dei materiali, lamatura e laccatura in opera, l'eventuale fascia di contorno e di raccordo con soglie e pareti, i collanti ed ogni altro onere e magistero per dare il lavoro finito a perfetta regola d'arte. Listoncini in Ciliegio euro (ottantasette/97)	mq	87,97
Nr. 65 E.13.030.020 .b	Pavimento in piastrelle di gres fine porcellanato, prima scelta, a colori chiari, posto in opera su sottofondo di malta cementizia dosata 4 q.li di cemento tipo 325 per mc di sabbia, dello spessore non inferiore a 2 cm, previo spolvero di cemento tipo 325, i giunti connessi a cemento puro, compresi le suggellature degli incastri a muro, i tagli, gli sfridi, i pezzi speciali, l'eventuale formazione dei giunti di dilatazione, il tiro in alto e il calo dei materiali, il lavaggio con acido, la pulitura finale ed ogni altro onere e magistero per dare il lavoro finito a perfetta regola d'arte. Dimensioni 20x20 cm, con superficie antiscivolo euro (quarantanove/62)	mq	49,62
Nr. 66 E.13.070.060 .a	Pavimento vinilico fonoassorbente multistrato per ambienti a traffico intenso con esigenze acustiche e igieniche secondo norme EN 685 classe 33-42 (ospedali, case di riposo, scuole e asili, locali di pubblico spettacolo, uffici, alberghi, ecc.), composta da strato superficiale in pvc goffrato esente da cariche minerali trattato con resine poliuretaniche, due strati differenziati di pvc compatto e schiuma a cellule chiuse e doppio interstrato in tessuto non tessuto di fibra di vetro e armatura di poliestere, isolamento acustico non inferiore a 15 dB (A), resistenza al fuoco classe 1, posto in opera con collante acrilico, in qualsiasi disposizione geometrica, compresa la preparazione del piano superiore del massetto di sottofondo con malta autolivellante, tagli, sfridi e la pulitura finale Di spessore mm 2,8 euro (quarantadue/28)	B	42,28

Num.Ord. TARIFFA	DESCRIZIONE DELL'ARTICOLO	unità di misura	PREZZO UNITARIO
Nr. 67 E.13.090.030 .a	Pavimento industriale con "sistema a spolvero" trattato in superficie con miscela antiusura composta da quarzo sferoidale ed idoneo legante posto in opera con il sistema a "spolvero" in ragione di 2/3 Kg al mq, compresi l'incorporo di detta miscela con frattazzatrice meccanica a pale rotanti, la lisciatura, la formazione di giunti di dilatazione a riquadri di 9 -10 mq con idonea fresatrice meccanica e successiva sigillatura con guarnizioni in pvc o resina escluso e compensato a parte il calcestruzzo e la fornitura delle rete ettrosaldada. Spessore 15 cm euro (ventitre/77)	mq	23,77
Nr. 68 E.13.120.010 .a	Fornitura e posa in opera di strisce antiscivolo per pavimentazioni e gradini autoadesive ad attacco rapido. Compreso tagli, sfridi misurate per la dimensione effettiva Strisce adesive antiscivolo da mm 19 nere euro (due/59)	m	2,59
Nr. 69 E.13.130.010 .a	Pavimento di mattoni pieni posti in opera di coltello, allettati con malta di cemento dosata a 4 ql di cemento 325, con giunti di spessore massimo 8 mm realizzati con malta cementizia, secondo qualsiasi geometria anche curva eseguito per superfici interne o esterne, piane o inclinate. Compresi gli oneri per la realizzazione di canalette di cemento liscio della larghezza di cm 5 circa sui bordi delle pavimentazioni gli oneri per i tagli, gli sfridi ed i pezzi speciali, per la suggellatura e gli incastri alle pareti, per le stuccature dei giunti con malta cementizia dosata a 6 ql di cemento 325 additivato con antiritiro, compresi altresì gli oneri per la formazione di giunti tecnici, quelli per la realizzazione di eventuali fasce ribassate, per l'esecuzione di eventuali risvolti e quelli per la pulizia finale con mattoni pieni comuni posti di coltello euro (cinquantatre/68)	mq	53,68
Nr. 70 E.14.010.010 .e	Soglie lisce, pedate, sottogradi di gradini rettangolari, stangoni o simili in lastre di pietra naturale o marmo dello spessore di 2 cm, con superficie a vista levigata e coste smussate; poste in opera con malta cementizia, compresi gli eventuali fori e le zanche o grappe di acciaio zincato per l'ancoraggio, le occorrenti opere murarie, la stuccatura, la stilatura e la suggellatura dei giunti con malta di cemento, i tagli a misura, gli sfridi, il tiro in alto e il calo dei materiali, i ponti di servizio fino a 4 m dal piano di appoggio, la pulitura finale e ogni altro onere e magistero per dare il lavoro finito a perfetta regola d'arte Marmo Trani chiaro euro (centoquarantatre/80)	mq	143,80
Nr. 71 E.14.010.020 .e	Soglie lisce, pedate, sottogradi di gradini rettangolari, stangoni o simili in lastre di pietra naturale o marmo, con superficie a vista levigata e coste smussate; poste in opera con malta cementizia, compresi gli eventuali fori e le zanche o grappe di acciaio zincato per l'ancoraggio, le occorrenti opere murarie, la stuccatura, la stilatura e la suggellatura dei giunti con malta di cemento, i tagli a misura, gli sfridi, la pulizia finale. Marmo Trani chiaro dello spessore di 3 cm. euro (centocinquantasette/14)	mq	157,14
Nr. 72 E.14.010.020 .e	Soglie lisce, pedate, sottogradi di gradini rettangolari, stangoni o simili in lastre di pietra naturale o marmo dello spessore di 3 cm, con superficie a vista levigata e coste smussate; poste in opera con malta cementizia, compresi gli eventuali fori e le zanche o grappe di acciaio zincato per l'ancoraggio, le occorrenti opere murarie, la stuccatura, la stilatura e la suggellatura dei giunti con malta di cemento, i tagli a misura, gli sfridi, il tiro in alto e il calo dei materiali, i ponti di servizio fino a 4 m dal piano di appoggio, la pulitura finale e ogni altro onere e magistero per dare il lavoro finito a perfetta regola d'arte Marmo Trani chiaro euro (centocinquantasette/14)	mq	157,14
Nr. 73 E.15.020.010 .b	Rivestimento di pareti in piastrelle di ceramica smaltata in pasta rossa, monocottura, di prima scelta, con superficie liscia o semilucida o boccia data, poste in opera con idoneo collante su sottofondi predisposti, secondo qualsiasi configurazione geometrica, compresi la suggellatura dei giunti con cemento bianco o colorato, i pezzi speciali (angoli, spigoli, terminali, zoccoli), i tagli a misura, gli sfridi, il tiro in alto e il calo dei materiali, la pulitura finale e ogni altro onere e magistero per dare il lavoro finito a perfetta regola d'arte Dimensioni 20x20 cm, marmorizzate euro (trenta/03)	mq	30,03
Nr. 74 E.15.020.050 .b	Rivestimento di pareti in piastrelle di Klinker ceramico ad alta resistenza, di prima scelta, con superficie grezza, colori vari, spessore 1-1,4 cm, poste in opera con idoneo collante su sottofondi predisposti, secondo qualsiasi configurazione geometrica, compresi la suggellatura dei giunti con cemento bianco o colorato, i pezzi speciali (angoli, spigoli, terminali, zoccoli), i tagli a misura, gli sfridi, il tiro in alto e il calo dei materiali, la pulitura finale e ogni altro onere e magistero per dare il lavoro finito a perfetta regola d'arte Dimensioni 12x24,5 cm euro (quarantatre/20)	mq	43,20
Nr. 75 E.16.020.010 .c	Intonaco grezzo o rustico su pareti e soffitti anche a volta, interno ed esterno, costituito da un primo strato di rinza ffo steso fra predisposte guide (comprese nel prezzo) e da un secondo strato della medesima malta tirato in piano a frattazzo rustico, steso con frattazzo e cazzuola, dello spessore complessivo non inferiore a 15 mm, compresi i ponti di servizio fino a 4 m dal piano di appoggio, il tiro e il calo dei materiali, e ogni altro onere e magistero per dare il lavoro finito a perfetta regola d'arte Con malta di cemento euro (diciassette/33)	mq	17,33
Nr. 76 E.16.020.030 .c	Intonaco civile liscio a tre strati, costituito da un primo strato di rinza ffo, da un secondo strato tirato in piano con regolo e frattazzo (arricciatura), ultimo strato di rifinitura con malta fine (colla di malta lisciata con frattazzo metallico o alla pezza), dello spessore complessivo non inferiore a 15 mm, eseguito con predisposte guide (comprese nel prezzo) su pareti o soffitti piani o curvi, interno o esterno. Su pareti interne con malta di cemento euro (ventiquattro/50)	mq	24,50
Nr. 77 E.16.020.060 .b	Strato finale di intonaco, realizzato mediante la stesura di colla di malta, passata al crivello fino, con successiva finitura, per spessore di circa 5 mm: Con colla di malta di calce e sabbia, rifinita alla spugna euro (dieci/04)	mq	10,04
Nr. 78 E.16.020.060 .c	Strato finale di intonaco, realizzato mediante la stesura di colla di malta, passata al crivello fino, con successiva finitura, per spessore di circa 5 mm: A stucco romano (malta di calce e polvere di marmo), rifinito alla lama o alla spugna euro (tredici/26)	mq	13,26

Num.Ord. TARIFFA	DESCRIZIONE DELL'ARTICOLO	unità di misura	PREZZO UNITARIO
Nr. 79 E.16.020.080 .a	Rasatura e stuccatura di superfici già predisposte, con premiscelato a base di leganti cementizi, additivati, perfettamente levigato, dello spessore non inferiore a 3 mm su pareti verticali ed orizzontali Rasatura e stuccatura a base di leganti cementizi euro (nove/92)	mq	9,92
Nr. 80 E.17.010.020 .a	Controsoffitto in lastre prefabbricate di cartongesso, fissate mediante viti autofilettanti alla struttura portante costituita da profilati in acciaio zincato con interasse non superiore a 60 cm, compresi la finitura dei giunti, la sigillatura delle viti, il materiale di fissaggio, i ponti di servizio fino a 4 m dal piano di appoggio e ogni altro onere e magistero per dare il lavoro finito a perfetta regola d'arte Pannello in gesso protetto o cartongesso dello spessore 12 mm euro (trentadue/74)	mq	32,74
Nr. 81 E.17.010.020 .b	Controsoffitto in lastre prefabbricate di cartongesso, fissate mediante viti autofilettanti alla struttura portante costituita da profilati in acciaio zincato con interasse non superiore a 60 cm, compresi la finitura dei giunti, la sigillatura delle viti, il materiale di fissaggio, i ponti di servizio fino a 4 m dal piano di appoggio e ogni altro onere e magistero per dare il lavoro finito a perfetta regola d'arte Pannello in gesso protetto o cartongesso dello spessore 15 mm euro (trentasei/29)	mq	36,29
Nr. 82 E.17.040.060 .a	Controsoffitto realizzato con pannelli di gesso rivestiti sul lato posteriore da un foglio isolante in fibre di poliestere, ignifughi di classe 1, REI 120, dimensioni 600x600 mm, montati su struttura metallica a vista, compresa, ancorata alla struttura muraria soprastante mediante pendinatura regolabile, inclusi profili intermedi e perimetrali Spessore 12,5 mm Pannelli a superficie non forata euro (quaranta/63)	mq.	40,63
Nr. 83 E.18.010.070 .a	Porta interna di legno di abete tamburata a struttura cellulare, ad uno o due battenti, con o senza sopraluce a vetri fisso; costituita da: telaio maestro di sezione minima 9x4,5 cm liscio o con modanatura ricacciata; battenti con listoni di sezione minima 6x3,6÷4 cm; intelaiatura interna di listelli disposti a riquadro di lato non superiore a 10 cm, con riquadri per i vetri compreso i relativi regoletti; rivestita sulle due facce di compensato da 4 mm; zocchetto al piede di abete di altezza minima 10 cm, con mostre e coprifilo; in opera compresa ferramenta in particolare, staffe e meccioni a rondella, saliscendi incastrati nei canti, maniglie e bandelle di ottone, ganci e ritieni, serratura Rivestimento in compensato in legno di pioppo euro (centosettantasette/70)	mq	177,70
Nr. 84 E.18.015.040 .b	Avvolgibile con telo composto da stecche agganciate in metallo coibentato con schiuma poliuretanica e superficie preverniciata, compresi supporti con cuscinetti a sfera, rullo, staffe, puleggia, cinghia, attacchi al rullo, guide fisse in ferro zincato ad U, quadrette di arresto, avvolgitore della cinghia incassato nella muratura ed ogni altro accessorio, in opera comprese le opere murarie e quanto altro necessario per dare il lavoro finito a regola d'arte. In alluminio Altezza stecca 55 mm, spessore 14 mm, peso circa 4,5 kg euro (settantasette/24)	mq	77,24
Nr. 85 E.18.015.060 .b	Sistema per apertura e chiusura di avvolgibili composto da rotore con puleggia in opera comprese le opere murarie le opere e collegamenti elettrici, le scatole, cavi, pulsanti, morsetti e quanto altro necessario per dare il lavoro finito a perfetta regola d'arte Per avvolgibili in alluminio euro (duecentosessantaotto/17)	cad	268,17
Nr. 86 E.18.020.070 .c	Porta scorrevole in legno con anta mobile tamburata e con bordi impiallacciati, completa di telaio in listellare impiallacciato dello spessore 8/11 mm, coprifili ad incastro in multistrato e serratura a gancio con nottolino, delle dimensioni standard di 210x60-70-80 cm. Cieca liscia. Rovere naturale euro (quattrocentoventotto/28)	cad	428,28
Nr. 87 E.18.025.010 .a	Serranda avvolgibile con dimensione di riferimento pari a 3.800 mm (larghezza) per 4.200 mm (altezza), realizzata in elementi ciechi di acciaio zincato a profilo piano o nervato a W con altezza pari a 120 mm, completa di rullo di avvolgimento in tubo di acciaio con pulegge portamolle, supporti laterali, guide laterali ad U in acciaio zincato corodate da guarnizioni antirumore, in opera compresa la saldatura delle guide su angolari o tubolari ancorati a mezzo stop già predisposti, sono escluse le opere murarie di rifinitura e tinteggiatura In acciaio zincato, spessore 8/10 mm euro (settantanove/80)	mq	79,80
Nr. 88 E.18.045.010 .b	Controtelaio in legno abete grezzo dello spessore di 2 cm; fornito e posto in opera compreso ferramenta Spessore 2 cm e larghezza da 8 fino a 10 cm euro (quattordici/17)	m	14,17
Nr. 89 E.18.050.010 .b	Porta per esterni con battente in acciaio in doppia lamiera da 15/10 zincata a caldo verniciata a base di polivinilcloruro, spessore totale 45 mm, pressopiegato su 3 lati, con rinforzo interno ed isolamento in lana minerale (coefficiente di trasmissione termica k = 2,1 W/m² K, insonorizzazione Rw ca. 27 dB (A)), telaio in acciaio zincato a caldo da 2,5 mm di spessore con guarnizione di battuta in EPDM su tre lati, posti in opera compresi serratura incassata, corredo di maniglie in materiale sintetico, rostro di sicurezza in acciaio e 2 cerniere Ad 2 battente euro (duecentosedici/96)	mq	216,96
Nr. 90 E.18.065.030 .a	Porta ad uno o due battenti lisci ciechi omologata e certificata, completa di telaio perimetrale in legno massiccio di rovere di sezione minima 80x75 mm, fornita con almeno quattro cerniere per anta di tipo speciale montate su cuscinetto antifrizione con possibilità di regolazione sui tre assi, impiallacciatura laccatura o laminato plastico, serratura con cilindro Yale con tre chiavi, e maniglie di tipo antinfortunistico in PVC con anima in acciaio o predisposizione per inserimento di maniglione antipanico (fornitura esclusa), completi di ogni altro onere e magistero per dare il lavoro finito a perfetta regola d'arte Noce tanganica, REI 60 euro (ottocentosettantaotto/28)	mq	878,28
Nr. 91 E.18.065.030 .i	Porta ad uno o due battenti lisci ciechi omologata e certificata, completa di telaio perimetrale in legno massiccio di rovere di sezione minima 80x75 mm, fornita con almeno quattro cerniere per anta di tipo speciale montate su cuscinetto antifrizione con possibilità di regolazione sui tre assi, impiallacciatura laccatura o laminato plastico, serratura con cilindro Yale con tre chiavi, e maniglie di tipo antinfortunistico in PVC con anima in acciaio o predisposizione per inserimento di maniglione antipanico (fornitura esclusa), completi di ogni altro onere e magistero per dare il lavoro finito a perfetta regola d'arte Noce tanganica REI 120		

Num.Ord. TARIFFA	DESCRIZIONE DELL'ARTICOLO	unità di misura	PREZZO UNITARIO
	euro (milletrecentoottantadue/71)	mq	1'382,71
Nr. 92 E.18.075.040 .b	Porta tagliafuoco a due battenti, conforme alle norme vigenti, di colore avorio chiaro realizzata con telaio pressopiegato spessore 2 mm, sagomato per ospitare cerniere saldate a filo continuo, completa di guarnizioni posta su i tre lati autoespandente per fumi caldi, con rostri fissi, ante in acciaio preverniciato coibentate con doppio strato di lana minerale impregnato con colla a base di calcosilicati più foglio di alluminio intermedio, con quattro cerniere di serie realizzate in acciaio stampato e zincato del tipo reversibili, completa di serratura con chiave, ad un punto di chiusura, maniglia interna ed esterna con placche antincendio, fornita e posta in opera compreso le opere murarie escluso il maniglione antipanico. REI 120 Dimensioni 1.265 x 2.000 mm euro (settecentosessantanove/54)	cad	769,54
Nr. 93 E.18.075.045 .c	Maniglione antipanico a barra orizzontale basculante in acciaio cromato o push, fornito e posto in opera su infissi o porte tagliafuoco ad uno o due battenti Maniglione interno e maniglia esterna dotata di serratura euro (centonovanta/74)	cad	190,74
Nr. 94 E.18.080.040 .b	Infisso in alluminio anodizzato a taglio termico per finestre o portefinestre ad una o più ante apribili, di altezza uguale o diversa, anche con parti apribili a vasistas; costituito da: due profilati in lega di alluminio estruso, assemblati meccanicamente con lamelle di poliammide formanti il taglio termico, di sezione adeguata alle dimensioni ed alle funzioni del serramento, con trattamento superficiale di ossidazione anodica di colore naturale satinato o lucido dello spessore da 15 a 18 micron, oppure con preverniciatura a colori, con sistema di tenuta a giunto aperto con guarnizione, valvola intermedia. Completo di: controtelaio, scossalina in alluminio per l'eliminazione della condensa, coprifili in lamiera di alluminio anodizzato, fermavetro a scatto in lega leggera, cerniere, scodelline, scrocco e cremonese in alluminio. Escluso vetri e pannelli. Con trasmittanza termica minima prevista dalla normativa vigente, in base alla zona climatica. Minimo contabilizzabile m² 1,50. Per superfici da 2,5 a 5 mq euro (duecentosessantaotto/72)	mq	268,72
Nr. 95 E.19.010.010 .a	Profilati in acciaio per travi e pilastri, laminati a caldo della serie IPE, HEA, HEB, HEM, od ottenuti per composizione saldata di piatti, completi di piastre di attacco, compresi i tagli a misura, gli sfridi, le forature, le flange, la bullonatura o saldatura dei profilati, il tiro e il calo dei materiali, i ponti di servizio fino a 4 m dal piano di appoggio, gli oneri relativi ai controlli per legge, e ogni altro onere e magistero per dare il lavoro finito a perfetta regola d'arte, a qualsiasi altezza o profondità. Sono esclusi i trattamenti protettivi e le verniciature che verranno pagati a parte Profilati in acciaio per travi e pilastri euro (tre/43)	kg	3,43
Nr. 96 E.19.010.020 .a	Profilati in acciaio per travature reticolari, laminati a caldo e sagomati a freddo, assemblati con nodi di tipo bullonato o saldato, completi di piastre di attacco, taglio a misura, gli sfridi, le forature, i calastrelli, i bulloni di adeguata classe, compresi il tiro e il calo dei materiali, i ponti di servizio fino a 4 m dal piano di appoggio, gli oneri relativi ai controlli di legge, e ogni altro onere e magistero per dare il lavoro finito a perfetta regola d'arte, a qualsiasi altezza o profondità. Sono esclusi i trattamenti protettivi e le verniciature che verranno pagati a parte Profilati in acciaio per travature reticolari euro (tre/80)	kg	3,80
Nr. 97 E.19.010.040 .a	Carpenteria metallica in profilati laminati a caldo o pressopiegati a freddo in acciaio per strutture secondarie quali arcarecci e membrature secondarie in genere, completi di piastre di attacco, compresi i tagli a misura, gli sfridi, le forature, le flange, la bullonatura o la saldatura dei profilati, gli oneri relativi ai controlli per legge. Sono esclusi i trattamenti protettivi e le verniciature che verranno pagati a parte Profilati in acciaio per strutture secondarie. Acciaio del tipo S235 JR classe di esecuzione EXC1 o EXC2. euro (tre/73)	kg	3,73
Nr. 98 E.19.010.040 .a	Carpenteria metallica in profilati laminati a caldo o pressopiegati a freddo in acciaio per strutture secondarie quali arcarecci e membrature secondarie in genere, completi di piastre di attacco, compresi i tagli a misura, gli sfridi, le forature, le flange, la bullonatura o la saldatura dei profilati, gli oneri relativi ai controlli per legge. Sono esclusi i trattamenti protettivi e le verniciature che verranno pagati a parte Profilati in acciaio per strutture secondarie. Acciaio del tipo S235 JR classe di esecuzione EXC1 o EXC2. euro (tre/73)	kg	3,73
Nr. 99 E.19.010.070 .a	Inferriate, ringhiere, parapetti e cancellate eseguite con profilati normali in acciaio (tondi, piatti, quadri, angolari, scatolari, ecc.), eventuali pannellature in lamiera e intelaiature fisse o mobili, assemblati in disegni lineari semplici, completi della ferramenta di fissaggio, di apertura e chiusura; compresi i tagli, i fori, gli sfridi, gli incastri e gli alloggiamenti in murature, le opere murarie, la spalmatura con una mano di minio o di vernice antiruggine. Cancellate semplici fisse. euro (cinque/94)	kg	5,94
Nr. 100 E.19.010.070 .c	Inferriate, ringhiere, parapetti e cancellate eseguite con profilati normali in acciaio (tondi, piatti, quadri, angolari, scatolari, ecc.), eventuali pannellature in lamiera e intelaiature fisse o mobili, assemblati in disegni lineari semplici, completi della ferramenta di fissaggio, di apertura e chiusura; compresi i tagli, i fori, gli sfridi, gli incastri e gli alloggiamenti in murature, le opere murarie, la spalmatura con una mano di minio o di vernice antiruggine e ogni altro onere e magistero per dare il lavoro finito a perfetta regola d'arte Ringhiere e inferriate semplici euro (cinque/94)	kg	5,94
Nr. 101 E.19.010.070 .d	Inferriate, ringhiere, parapetti e cancellate eseguite con profilati normali in acciaio (tondi, piatti, quadri, angolari, scatolari, ecc.), eventuali pannellature in lamiera e intelaiature fisse o mobili, assemblati in disegni lineari semplici, completi della ferramenta di fissaggio, di apertura e chiusura; compresi i tagli, i fori, gli sfridi, gli incastri e gli alloggiamenti in murature, le opere murarie, la spalmatura con una mano di minio o di vernice antiruggine e ogni altro onere e magistero per dare il lavoro finito a perfetta regola d'arte Griglie a pavimento euro (cinque/04)	kg	5,04
Nr. 102	Carpenteria in acciaio inox AISI 304 con impiego di profilati di qualunque tipo per interventi completi Acciaio inox AISI 304 lavorato		

Num.Ord. TARIFFA	DESCRIZIONE DELL'ARTICOLO	unità di misura	PREZZO UNITARIO
E.19.020.010 .a	per carpenteria metallica pesante in genere, con impiego di profilati semplici quali piatti, angolari, circolari o simili, tutti di dimensioni commerciali o realizzabili mediante unione di profili commerciali, con finitura superficiale eseguita mediante sgrossatura e molatura delle saldature, delle bave, etc, e successiva spazzolatura al fine di presentare superficie omogenea con aspetto satinato. Per lavorazioni di elementi anche articolati e di forma non inerea, compreso l'onere per le calandrate secondo archi circolari. Prezzo comprensivo di tutti gli oneri per la ornitura dell'acciaio, per tutte le lavorazioni quali tagli, forature, saldature, piegature, calandrate, accoppiamenti, comprensivo del trasporto dei pezzi finiti in cantiere, comprensivo degli oneri di installazione, dell'assistenza muraria, e di quant'altro necessario per dare il lavoro compiuto a regola d'arte. Compresi gli oneri di cui alle avvertenze generali del presente elenco Carpenteria in acciaio inox AISI 304 euro (sette/19)	kg	7,19
Nr. 103 E.19.030.010 .a	Grigliato elettrosaldato pedonale o carrabile, completo di controtelai, zincato a caldo, compresi ogni altro onere e magistero per dare il lavoro finito a perfetta regola d'arte Grigliato elettrosaldato pedonale o carrabile euro (cinque/82)	kg	5,82
Nr. 104 E.19.040.030 .a	Zincatura a caldo per immersione di opere in ferro con trattamento a fuoco mediante immersione in vasche che contengono zinco fuso alla temperatura di circa 500 °C, previo decappaggio, lavaggio, ecc., e ogni altro onere e magistero per dare il lavoro finito a perfetta regola d'arte Per strutture pesanti euro (zero/75)	kg	0,75
Nr. 105 E.20.010.097 .a	Lastre di vetro o di cristallo di sicurezza stratificato blindato tagliate a misura, di qualsiasi dimensione, fornite e poste in opera su infissi in legno, in metallo o PVC con fermavetro fissato con viti e sigillato con mastice o silicone da vetrai, compresi gli sfridi, i tagli a misura, la pulitura, il tiro in alto e il calo dei materiali, i ponti di servizio fino a 4 m dal piano di appoggio e ogni altro onere e magistero per dare il lavoro finito a perfetta regola d'arte Spessore 18/19 mm euro (centotrentasei/42)	mq	136,42
Nr. 106 E.20.020.060 .a	Vetrata termoisolante, con gas, composta da due lastre di vetro; lastra interna in vetro float chiaro con una faccia resa basso emissiva mediante deposito di ossidi metallici o metalli nobili, ottenuto mediante polverizzazione catodica in campo elettromagnetico e sotto vuoto spinto, spessore nominale 4 mm; lastra esterna in vetro float incolore, spessore nominale 4 mm; unite al perimetro da intercalare in metallo sigillato alle lastre e tra di esse delimitante un'intercapedine d gas Krypton, coefficiente di trasmittanza termica k di 0,9; in W/m2K, per finestre, porte e vetrate; fornita e posta in opera con opportuni distanziatori su infissi o telai in legno o metallici compreso sfridi, tagli e sigillanti siliconici, e ogni altro onere e magistero per dare il lavoro finito a perfetta regola d'arte Intercapedine 14 mm (4+14+4) euro (centoquindici/17)	mq	115,17
Nr. 107 E.21.010.005 .a	Stuccatura e rasatura di intonaci con stucco sintetico compresa la successiva carteggiatura delle superfici per la preparazione alla tinteggiatura o all'applicazione di rivestimenti su pareti, volte e soffitti; compresi il tiro in alto e il calo dei materiali, i ponti di servizio fino a 4 m dal piano di appoggio e ogni altro onere e magistero per dare il lavoro finito a perfetta regola d'arte Con stucco emulsionato euro (otto/99)	mq	8,99
Nr. 108 E.21.010.010 .a	Preparazione del fondo di superfici murarie interne con una mano di fissativo, data a pennello, costituita da resine acriliche diluite con acqua al 50%, ad alta penetrazione, compresi il tiro in alto e il calo dei materiali, i ponti di servizio fino a 4 m dal piano di appoggio e ogni altro onere e magistero per dare il lavoro finito a perfetta regola d'arte Fissativo a base di resine acriliche euro (tre/35)	mq	3,35
Nr. 109 E.21.020.060 .a	Fornitura in opera di pittura a base di resine acrilosilossaniche in emulsione acquosa, pigmenti inorganici e cariche lamellari rispondente alla norma DIN 18558 da applicare in due mani con spessore di circa 200 micron in ragione di 0,250 litri per metroquadrato Pittura idrorepellente e traspirante ai silossani euro (dieci/30)	mq	10,30
Nr. 110 E.21.030.010 .a	Rivestimento plastico murale al quarzo, composto da leganti acrilici pigmentati e caricati con sabbia quarzifera fine e media, eseguito a buccia d'arancia o gocciolato fine a qualsiasi altezza in tinte chiare per esterni e interni su pareti e soffitti, esclusa la preparazione degli stessi da conteggiarsi a parte, compresi l'imprimatura con primer di ancoraggio a base di resine sintetiche e successiva stesura del rivestimento plastico con idonea attrezzatura, il tiro in alto e il calo dei materiali, i ponti di servizio fino a 4 m dal piano di appoggio e quant'altro occorre per dare il lavoro finito a perfetta regola d'arte Spessore fino a 1,2 mm di rilievo euro (nove/29)	mq	9,29
Nr. 111 E.21.030.030 .a	Rivestimento plastico acrilico murale, composto da leganti acrilici pigmentati e caricati con sabbia quarzifera fine, media, graniglia naturale e ceramizzata, eseguito a spatolato o graffiato a qualsiasi altezza, in tinte chiare per esterni e interni su pareti e soffitti, esclusa la preparazione degli stessi, compresi l'imprimatura con primer di ancoraggio a base di resine sintetiche e successiva stesura del rivestimento plastico con idonea attrezzatura, il tiro in alto e il calo dei materiali, i ponti di servizio fino a 4 m dal piano di appoggio e ogni altro onere e magistero per dare il lavoro finito a perfetta regola d'arte Tipo rasato a superficie fine dello spessore fino a 1,2 mm euro (dieci/94)	mq	10,94
Nr. 112 E.21.030.030 .h	Rivestimento plastico acrilico murale, composto da leganti acrilici pigmentati e caricati con sabbia quarzifera fine, media, graniglia naturale e ceramizzata, eseguito a spatolato o graffiato a qualsiasi altezza, in tinte chiare per esterni e interni su pareti e soffitti, esclusa la preparazione degli stessi, compresi l'imprimatura con primer di ancoraggio a base di resine sintetiche e successiva stesura del rivestimento plastico con idonea attrezzatura, il tiro in alto e il calo dei materiali, i ponti di servizio fino a 4 m dal piano di appoggio e ogni altro onere e magistero per dare il lavoro finito a perfetta regola d'arte Tipo granulato rasato con graniglia ceramizzata: spessore fino a 3 mm euro (tredici/00)	mq	13,00
Nr. 113 E.21.050.010 .b	Applicazione di uno strato di vernice antiruggine di fondo, eseguita a pennello su superfici metalliche già trattate, compresi il tiro e il calo dei materiali, i ponti di servizio fino a 4 m dal piano di appoggio e ogni altro onere e magistero per dare il lavoro finito a perfetta regola d'arte All'ossido di ferro euro (sei/20)	mq	6,20

Num.Ord. TARIFFA	DESCRIZIONE DELL'ARTICOLO	unità di misura	PREZZO UNITARIO
Nr. 114 E.21.050.040 .a	Verniciatura in colori correnti chiari, a due mani a coprire. Smalto oleosintetico opaco euro (undici/52)	m2	11,52
Nr. 115 E.21.050.040 .a	Verniciatura in colori correnti chiari, a due mani a coprire. Smalto oleosintetico opaco euro (undici/52)	mq	11,52
Nr. 116 E.21.050.040 .a	Verniciatura in colori correnti chiari, a due mani a coprire, compreso ogni onere e magistero per dare il lavoro finito a regola d'arte Smalto oleosintetico opaco euro (undici/52)	mq	11,52
Nr. 117 I.01.010.030. a	Predisposizione di allaccio per apparecchi igienico-sanitari con alimentazione a linea continua, fornito e posto in opera all'interno di bagni, wc, docce, cucine ecc. a valle delle valvole di intercettazione ubicate nel locale. Sono compresi le valvole suddette, le tubazioni in 99,9 rivestito con resina polivinilica stabilizzata di spessore minimo 1,5 mm a sezione stellare, per distribuzioni d'acqua fredda. Sono esclusi il ripristino dell'intonaco, la fornitura e la posa in opera delle apparecchiature igienico-sanitarie con le relative rubinetterie. Sono compresi le opere murarie per l'apertura e eguagliatura delle tracce e ogni altro onere e magistero per dare il lavoro finito a perfetta regola d'arte Impianto di acqua fredda a linea euro (quarantaotto/98)	cad	48,98
Nr. 118 I.01.010.035. a	Predisposizione di allaccio per apparecchi igienico-sanitari con alimentazione a linea continua, fornito e posto in opera all'interno di bagni, wc, docce, cucine etc. a valle delle valvole di intercettazione ubicate nel locale. Sono compresi: le valvole suddette; le tubazioni in acciaio zincato FM, coibentato con elastomerico categoria C e i relativi pezzi speciali per distribuzioni d'acqua calda. Sono esclusi il ripristino dell'intonaco, la fornitura e la posa in opera delle apparecchiature igienico-sanitarie con le relative rubinetterie. Sono compresi le opere murarie per l'apertura e eguagliatura delle tracce e ogni altro onere e magistero per dare il lavoro finito a perfetta regola d'arte Impianto di acqua calda a linea per ambienti civili euro (quarantacinque/84)	cad	45,84
Nr. 119 I.01.010.045. a	Impianto di scarico con l'uso di tubi in PVC con innesto a bicchiere fornito e posto in opera all'interno di bagni, wc, docce, cucine etc. a valle della colonna fecale. Sono compresi il pozzetto a pavimento, le tubazioni in PVC le guarnizioni, le opere murarie per l'apertura e eguagliatura delle tracce, esclusi il ripristino dell'intonaco e del masso. E', inoltre, compreso ogni altro onere e magistero per dare il lavoro finito a perfetta regola d'arte. Sono esclusi la fornitura e la posa in opera delle apparecchiature igienico-sanitarie con le relative rubinetterie Impianto di scarico con tubi PVC per ambienti civili euro (cinquantatre/85)	cad	53,85
Nr. 120 I.01.020.030. a	Vaso a sedere in vetrochina colore bianco, fornito e posto in opera, completo di cassetta di scarico appoggiata, galleggiante silenzioso, tubo di risciacquo in polietilene, PVC, placca di comando a pulsante su cassetta, sedile a ciambella con coperchio in polietilene-PVC; completo, inoltre, di tutta la raccorderia, di alimentazione e scarico; compresi l'uso dei materiali di consumo necessari per la posa in opera del vaso, l'uso della necessaria attrezzatura, la distribuzione dei materiali e dei manufatti al posto di posa, l'assistenza muraria alla posa in opera, l'esecuzione di idonea pulizia a posa ultimata, il sollevamento o l'abbassamento dei materiali di risulta al piano di carico, il carico ed il trasporto dei medesimi alle pubbliche discariche, il corrispettivo alle stesse e ogni altro onere e magistero per dare il lavoro finito a perfetta regola d'arte Vaso in vitreous-china a cacciata con cassetta appoggiata euro (duecentoottantaquattro/70)	cad	284,70
Nr. 121 I.01.020.045. a	Orinatoio in ceramica a pasta di colore bianco extra clay, fornito e posto in opera, completo di accessori e di gruppo erogatore con raccordo da 1/2" e sifone; completo, inoltre, di tutta la raccorderia di scarico e di alimentazione; compresi la sigillatura del bordo con silicone od altro materiale analogo, l'uso dei materiali di consumo e dell'attrezzatura, la distribuzione dei materiali e dei manufatti al posto di posa, l'assistenza muraria alla posa in opera, l'esecuzione di idonea pulizia a posa ultimata, il sollevamento o l'abbassamento dei materiali di risulta al piano di carico, il carico ed il trasporto dei medesimi alle pubbliche discariche, il corrispettivo alle stesse e ogni altro onere e magistero per dare il lavoro finito a perfetta regola d'arte Orinatoio a becco sospeso con griglia grondante euro (centoottantanove/11)	cad	189,11
Nr. 122 I.01.020.050. b	Lavabo rettangolare a incasso in vetrochina colore bianco da 61,5x51,5 cm, fornito e posto in opera, completo di gruppo di erogazione, con scarico corredato di raccordi e filtro, pilone, flessibili, rosette cromate, rubinetti sottolavabo, fissaggi al pianale ; compresi l'uso dei materiali di consumo necessari per la posa in opera del lavabo, l'uso della necessaria attrezzatura, la distribuzione dei materiali e dei manufatti al posto di posa, l'assistenza muraria alla posa in opera, l'esecuzione di idonea pulizia a posa ultimata, il sollevamento o l'abbassamento dei materiali di risulta al piano di carico, il carico ed il trasporto dei medesimi alle pubbliche discariche, il corrispettivo alle stesse e ogni altro onere e magistero per dare il lavoro finito a perfetta regola d'arte Lavabo a incasso in vitreous-china con gruppo a tre fori euro (trecentocinque/08)	cad	305,08
Nr. 123 I.01.030.010. a	Vaso igienico - bidet con catino allungato ed apertura anteriore per persone disabili, dimensioni 400x800x500 mm, fornito e posto in opera, realizzato in porcellana vetrificata (vitreous - china) in colore bianco o tinta tenue, del tipo ad aspirazione o a cacciata con scarico a pavimento o a parete, completo di cassetta di scarico a zaino della capacità non minore di 10 litri con comando pneumatico agevolato; miscelatore con comando a leva e relativa doccetta a mano; copertura in legno verniciato, compreso l'allettamento su pavimento con cemento o l'aggancio a parete, il relativo fissaggio con viti o borchie in acciaio cromato, le relative guarnizioni, ogni altra opera muraria e ogni altro onere e magistero per dare il lavoro finito a perfetta regola d'arte Vaso igienico - bidet per disabili euro (milleventuno/75)	cad	1'021,75
Nr. 124 I.01.030.020. a	Lavabo a mensola, dimensioni 700x750 mm, per persone disabili in porcellana vetrificata (vitreous - china) in colore bianco o tinta tenue, fornito e posto in opera, con fronte concavo, bordi arrotondati, appoggi per gomiti, spartiacqua antispruzzo, ripiano per rubinetto, completo di miscelatore monocomando a leva lunga rivestita in gomma paracolpi, bocchello estraibile, sifone e scarico flessibile e ogni altro onere e magistero per dare il lavoro finito a perfetta regola d'arte Lavabo a mensola, dimensioni 700x750 mm, per persone disabili euro (cinquecentocinquantanove/35)	cad	559,35

Num.Ord. TARIFFA	DESCRIZIONE DELL'ARTICOLO	unità di misura	PREZZO UNITARIO
Nr. 125 I.03.010.010. f	Tubazione in PVC rigido, per colonne di scarico verticali o simili, in barre, fornita e posta in opera, con sistema di giunzione a bicchieri e guarnizione di tenuta, temperatura massima dei fluidi convogliati 70 gradi, compresi i relativi pezzi speciali. I tubi ed i relativi pezzi speciali dovranno garantire una soglia di rumorosità non superiore a 35 db. Classe di resistenza al fuoco B1. Tutti i requisiti di norma dovranno essere certificati da organismi della Comunità Europea. Il prezzo comprende gli oneri del fissaggio alle pareti con relativi collari antivibranti, il passaggio dei tubi in solai o murature e ogni altro onere e magistero per dare il lavoro finito a perfetta regola d'arte Diametro esterno 100 mm euro (tredici/50)	m	13,50
Nr. 126 L.01.010.010 .a	Impianto elettrico per edificio civile per ambiente fino a 16 mq completo di sistema di distribuzione con eventuali opere in tracce su muratura; conduttori del tipo FS17 di sezione minima di fase e di terra pari a 1.5 mmq, scatola di derivazione incassata da 104x66x48 mm con coperchio oppure se a vista da 100x100x50 mm; scatola portafrutto incassata a muro 3 posti oppure se a vista da 66x82 mm; supporto 1 posto con viti vincolanti per scatola 3 posti; frutto, serie commerciale; placca in materiale plastico o metallo 1 posto per scatola 3 posti; morsetti a mantello o con caratteristiche analoghe; conforme alle norme CEI e progettato ed eseguito in conformità delle norme tecniche vigenti, incluse le opere murarie per l'apertura delle tracce, fori e quant'altro per il posizionamento e fissaggio dei pezzi. Punto luce a interruttore 10 A Punto luce con corrugato leggero euro (trentadue/27)	cadauno	32,27
Nr. 127 L.01.010.010 .c	Impianto elettrico per edificio civile per ambiente fino a 16 mq completo di sistema di distribuzione con eventuali opere in tracce su muratura; conduttori del tipo FS17 di sezione minima di fase e di terra pari a 1.5 mmq, scatola di derivazione incassata da 104x66x48 mm con coperchio oppure se a vista da 100x100x50 mm; scatola portafrutto incassata a muro 3 posti oppure se a vista da 66x82 mm; supporto 1 posto con viti vincolanti per scatola 3 posti; frutto, serie commerciale; placca in materiale plastico o metallo 1 posto per scatola 3 posti; morsetti a mantello o con caratteristiche analoghe; conforme alle norme CEI e progettato ed eseguito in conformità delle norme tecniche vigenti, incluse le opere murarie per l'apertura delle tracce, fori e quant'altro per il posizionamento e fissaggio dei pezzi. Punto luce a interruttore 10 A Punto luce in vista euro (quarantadue/05)	cadauno	42,05
Nr. 128 L.01.010.210 .c	Impianto elettrico per edificio civile completo di sistema di distribuzione con eventuali opere in tracce su muratura; conduttori del tipo FS17 di sezione minima di fase e di terra pari a 1.5 mmq per 10 A e 2.5 mmq per 16 A; scatola di derivazione incassata da 104x66x48 mm con coperchio oppure se a vista da 100x100x50 mm; scatola portafrutto incassata a muro 3 posti oppure se a vista 2 posti da 66x82 mm; supporto con viti vincolanti a scatola; frutto, serie commerciale; placca in materiale plastico o metallo; morsetti a mantello o con caratteristiche analoghe; conforme alle norme CEI e progettato ed eseguito in conformità delle norme tecniche vigenti, incluse le opere murarie per l'apertura delle tracce, fori e quant'altro per il posizionamento e fissaggio dei pezzi. Doppio punto presa da 10 A e 16 A con alimentazione separate. In vista. euro (cinquantasette/46)	cadauno	57,46
Nr. 129 L.01.010.270 .c	Impianto elettrico per edificio civile completo di sistema di distribuzione con eventuali opere in tracce su muratura; conduttori coassiale con carico di resistenza pari a 75 Ohm/km a 20° C isolamento con guaina di PVC di colore bianco; scatola di derivazione in linea montante a distanza non superiore a 5 m (pagata a parte); scatola portafrutto incassata a muro 3 posti oppure se a vista 1 posto da 66x82 mm; supporto con viti vincolanti a scatola; presa coassiale derivata di diametro 9.5 mm per impianti di antenna singoli o collettivi TV UHF/VHF; placca in materiale plastico o metallo; conforme alle norme CEI e progettato ed eseguito in conformità delle norme tecniche vigenti, incluse le opere murarie per l'apertura delle tracce, fori e quant'altro per il posizionamento e fissaggio dei pezzi. Punto presa TV con impianto derivato con tubo rigido pesante euro (trentasette/51)	cadauno	37,51
Nr. 130 L.01.010.310 .d	Impianto elettrico per edificio civile completo di connessione al sistema di distribuzione (quest'ultimo pagato a parte); scatola portafrutto incassata a muro 3 posti oppure se a vista 1 posto da 66x82 mm; supporto con viti vincolanti a scatola; presa telefonica / EDP; placca in materiale plastico o metallo; conforme alle norme CEI e progettato ed eseguito in conformità delle norme tecniche vigenti, incluse le opere murarie per l'apertura delle tracce, fori e quant'altro per il posizionamento e fissaggio dei pezzi. Punto presa telefonica/EDP. Punto presa RJ45 in vista. euro (ventiquattro/87)	cadauno	24,87
Nr. 131 L.02.010.270 .a	Conduttore unipolare o multipolare flessibile di rame rosso ricotto isolato in gomma HEPR di qualità G16 sotto guaina termoplastica di qualità R16, con particolari caratteristiche di reazione al fuoco e conforme al Regolamento Prodotti da Costruzione CPR (UE) n.305/11, classificato secondo la norma CEI UNEL 35016, rispondente alle norme EN 50575, EN 50575 A1, CEI UNEL 35318 35322, marchiatura CE ed IMQ, Tensione nominale: Uo/U: 0,6/1 kV - Classe di reazione al fuoco: Ccas3, d1,a3. Sigla di designazione FG16(O)R16 - 2 x 1,5 mmq euro (uno/51)	m	1,51
Nr. 132 L.02.010.270 .b	Conduttore unipolare o multipolare flessibile di rame rosso ricotto isolato in gomma HEPR di qualità G16 sotto guaina termoplastica di qualità R16, con particolari caratteristiche di reazione al fuoco e conforme al Regolamento Prodotti da Costruzione CPR (UE) n.305/11, classificato secondo la norma CEI UNEL 35016, rispondente alle norme EN 50575, EN 50575 A1, CEI UNEL 35318 35322, marchiatura CE ed IMQ, Tensione nominale: Uo/U: 0,6/1 kV - Classe di reazione al fuoco: Ccas3, d1,a3. Sigla di designazione FG16(O)R16 - 2 x 2,5 mmq euro (due/30)	m	2,30
Nr. 133 L.02.010.290 .b	Conduttore unipolare o multipolare flessibile di rame rosso ricotto isolato in gomma HEPR di qualità G16 sotto guaina termoplastica di qualità R16, con particolari caratteristiche di reazione al fuoco e conforme al Regolamento Prodotti da Costruzione CPR (UE) n.305/11, classificato secondo la norma CEI UNEL 35016, rispondente alle norme EN 50575, EN 50575 A1, CEI UNEL 35318 35322, marchiatura CE ed IMQ, Tensione nominale: Uo/U: 0,6/1 kV - Classe di reazione al fuoco: Ccas3, d1,a3. Sigla di designazione FG16(O)R16 - 4 x 2,5 mmq euro (tre/45)	m	3,45

Num.Ord. TARIFFA	DESCRIZIONE DELL'ARTICOLO	unità di misura	PREZZO UNITARIO
Nr. 134 L.02.010.290 .c	Conduttore unipolare o multipolare flessibile di rame rosso ricotto isolato in gomma HEPR di qualità G16 sotto guaina termoplastica di qualità R16, con particolari caratteristiche di reazione al fuoco e conforme al Regolamento Prodotti da Costruzione CPR (UE) n.305/11, classificato secondo la norma CEI UNEL 35016, rispondente alle norme EN 50575, EN 50575 A1, CEI UNEL 35318 35322, marchiatura CE ed IMQ, Tensione nominale: Uo/U: 0,6/1 kV - Classe di reazione al fuoco: Ccas3, d1,a3. Sigla di designazione FG16(O)R16 - 4 x 4 mmq euro (quattro/60)	m	4,60
Nr. 135 L.02.010.290 .d	Conduttore unipolare o multipolare flessibile di rame rosso ricotto isolato in gomma HEPR di qualità G16 sotto guaina termoplastica di qualità R16, con particolari caratteristiche di reazione al fuoco e conforme al Regolamento Prodotti da Costruzione CPR (UE) n.305/11, classificato secondo la norma CEI UNEL 35016, rispondente alle norme EN 50575, EN 50575 A1, CEI UNEL 35318 35322, marchiatura CE ed IMQ, Tensione nominale: Uo/U: 0,6/1 kV - Classe di reazione al fuoco: Ccas3, d1,a3. Sigla di designazione FG16(O)R16 - 4 x 6 mmq euro (cinque/91)	m	5,91
Nr. 136 L.02.010.300 .c	Conduttore unipolare o multipolare flessibile di rame rosso ricotto isolato in gomma HEPR di qualità G16 sotto guaina termoplastica di qualità R16, con particolari caratteristiche di reazione al fuoco e conforme al Regolamento Prodotti da Costruzione CPR (UE) n.305/11, classificato secondo la norma CEI UNEL 35016, rispondente alle norme EN 50575, EN 50575 A1, CEI UNEL 35318 35322, marchiatura CE ed IMQ, Tensione nominale: Uo/U: 0,6/1 kV - Classe di reazione al fuoco: Ccas3, d1,a3. Sigla di designazione FG16(O)R16 - 5 G 4 mmq euro (cinque/40)	m	5,40
Nr. 137 L.02.010.300 .d	Conduttore unipolare o multipolare flessibile di rame rosso ricotto isolato in gomma HEPR di qualità G16 sotto guaina termoplastica di qualità R16, con particolari caratteristiche di reazione al fuoco e conforme al Regolamento Prodotti da Costruzione CPR (UE) n.305/11, classificato secondo la norma CEI UNEL 35016, rispondente alle norme EN 50575, EN 50575 A1, CEI UNEL 35318 35322, marchiatura CE ed IMQ, Tensione nominale: Uo/U: 0,6/1 kV - Classe di reazione al fuoco: Ccas3, d1,a3. Sigla di designazione FG16(O)R16 - 5 G 6 mmq euro (sette/04)	m	7,04
Nr. 138 L.02.010.300 .e	Conduttore unipolare o multipolare flessibile di rame rosso ricotto isolato in gomma HEPR di qualità G16 sotto guaina termoplastica di qualità R16, con particolari caratteristiche di reazione al fuoco e conforme al Regolamento Prodotti da Costruzione CPR (UE) n.305/11, classificato secondo la norma CEI UNEL 35016, rispondente alle norme EN 50575, EN 50575 A1, CEI UNEL 35318 35322, marchiatura CE ed IMQ, Tensione nominale: Uo/U: 0,6/1 kV - Classe di reazione al fuoco: Ccas3, d1,a3. Sigla di designazione FG16(O)R16 - 5 G 10 mmq euro (dieci/06)	m	10,06
Nr. 139 L.02.010.300 .f	Conduttore unipolare o multipolare flessibile di rame rosso ricotto isolato in gomma HEPR di qualità G16 sotto guaina termoplastica di qualità R16, con particolari caratteristiche di reazione al fuoco e conforme al Regolamento Prodotti da Costruzione CPR (UE) n.305/11, classificato secondo la norma CEI UNEL 35016, rispondente alle norme EN 50575, EN 50575 A1, CEI UNEL 35318 35322, marchiatura CE ed IMQ, Tensione nominale: Uo/U: 0,6/1 kV - Classe di reazione al fuoco: Ccas3, d1,a3. Sigla di designazione FG16(O)R16 - 5 G 16 mmq euro (quattordici/38)	m	14,38
Nr. 140 L.02.010.300 .g	Conduttore unipolare o multipolare flessibile di rame rosso ricotto isolato in gomma HEPR di qualità G16 sotto guaina termoplastica di qualità R16, con particolari caratteristiche di reazione al fuoco e conforme al Regolamento Prodotti da Costruzione CPR (UE) n.305/11, classificato secondo la norma CEI UNEL 35016, rispondente alle norme EN 50575, EN 50575 A1, CEI UNEL 35318 35322, marchiatura CE ed IMQ, Tensione nominale: Uo/U: 0,6/1 kV - Classe di reazione al fuoco: Ccas3, d1,a3. Sigla di designazione FG16(O)R16 - 5 G 25 mmq euro (ventiuno/48)	m	21,48
Nr. 141 L.02.010.310 .a	Conduttore unipolare di rame rosso ricotto isolato in gomma HEPR di qualità G17, con particolari caratteristiche di reazione al fuoco e conforme al Regolamento Prodotti da Costruzione CPR (UE) n.305/11, classificato secondo la norma CEI UNEL 35016, rispondente alle norme EN 50575, EN 50575 A1, CEI UNEL 35310, marchiatura CE ed IMQ, Tensione nominale: Uo/U: 450/750 V - Classe di reazione al fuoco: Cca-s1b,d1,a1. Sigla di designazione FG17 - 1 x 1,5 mmq euro (uno/13)	m	1,13
Nr. 142 L.02.010.310 .b	Conduttore unipolare di rame rosso ricotto isolato in gomma HEPR di qualità G17, con particolari caratteristiche di reazione al fuoco e conforme al Regolamento Prodotti da Costruzione CPR (UE) n.305/11, classificato secondo la norma CEI UNEL 35016, rispondente alle norme EN 50575, EN 50575 A1, CEI UNEL 35310, marchiatura CE ed IMQ, Tensione nominale: Uo/U: 450/750 V - Classe di reazione al fuoco: Cca-s1b,d1,a1. Sigla di designazione FG17 - 1 x 2,5 mmq euro (uno/34)	m	1,34
Nr. 143 L.02.010.310 .c	Conduttore unipolare di rame rosso ricotto isolato in gomma HEPR di qualità G17, con particolari caratteristiche di reazione al fuoco e conforme al Regolamento Prodotti da Costruzione CPR (UE) n.305/11, classificato secondo la norma CEI UNEL 35016, rispondente alle norme EN 50575, EN 50575 A1, CEI UNEL 35310, marchiatura CE ed IMQ, Tensione nominale: Uo/U: 450/750 V - Classe di reazione al fuoco: Cca-s1b,d1,a1. Sigla di designazione FG17 - 1 x 4 mmq euro (due/00)	m	2,00
Nr. 144 L.02.010.310 .d	Conduttore unipolare di rame rosso ricotto isolato in gomma HEPR di qualità G17, con particolari caratteristiche di reazione al fuoco e conforme al Regolamento Prodotti da Costruzione CPR (UE) n.305/11, classificato secondo la norma CEI UNEL 35016, rispondente alle norme EN 50575, EN 50575 A1, CEI UNEL 35310, marchiatura CE ed IMQ, Tensione nominale: Uo/U: 450/750 V - Classe di reazione al fuoco: Cca-s1b,d1,a1. Sigla di designazione FG17 - 1 x 6 mmq euro (due/39)	m	2,39
Nr. 145	Conduttore unipolare di rame rosso ricotto isolato in gomma HEPR di qualità G17, con particolari caratteristiche di reazione al fuoco e		

Num.Ord. TARIFFA	DESCRIZIONE DELL'ARTICOLO	unità di misura	PREZZO UNITARIO
L.02.010.310 .f	conforme al Regolamento Prodotti da Costruzione CPR (UE) n.305/11, classificato secondo la norma CEI UNEL 35016, rispondente alle norme EN 50575, EN 50575 A1, CEI UNEL 35310, marchiatura CE ed IMQ, Tensione nominale: Uo/U: 450/750 V - Classe di reazione al fuoco: Cca-s1b,d1,a1. Sigla di designazione FG17 - 1 x 16 mmq euro (quattro/65)	m	4,65
Nr. 146 L.02.010.310 .h	Conduttore unipolare di rame rosso ricotto isolato in gomma HEPR di qualità G17, con particolari caratteristiche di reazione al fuoco e conforme al Regolamento Prodotti da Costruzione CPR (UE) n.305/11, classificato secondo la norma CEI UNEL 35016, rispondente alle norme EN 50575, EN 50575 A1, CEI UNEL 35310, marchiatura CE ed IMQ, Tensione nominale: Uo/U: 450/750 V - Classe di reazione al fuoco: Cca-s1b,d1,a1. Sigla di designazione FG17 - 1 x 35 mmq euro (sette/85)	m	7,85
Nr. 147 L.02.010.310 .k	Conduttore unipolare di rame rosso ricotto isolato in gomma HEPR di qualità G17, con particolari caratteristiche di reazione al fuoco e conforme al Regolamento Prodotti da Costruzione CPR (UE) n.305/11, classificato secondo la norma CEI UNEL 35016, rispondente alle norme EN 50575, EN 50575 A1, CEI UNEL 35310, marchiatura CE ed IMQ, Tensione nominale: Uo/U: 450/750 V - Classe di reazione al fuoco: Cca-s1b,d1,a1. Sigla di designazione FG17 - 1 x 95 mmq euro (diciassette/05)	m	17,05
Nr. 148 L.02.010.310 .m	Conduttore unipolare di rame rosso ricotto isolato in gomma HEPR di qualità G17, con particolari caratteristiche di reazione al fuoco e conforme al Regolamento Prodotti da Costruzione CPR (UE) n.305/11, classificato secondo la norma CEI UNEL 35016, rispondente alle norme EN 50575, EN 50575 A1, CEI UNEL 35310, marchiatura CE ed IMQ, Tensione nominale: Uo/U: 450/750 V - Classe di reazione al fuoco: Cca-s1b,d1,a1. Sigla di designazione FG17 - 1 x 150 mmq euro (ventisei/02)	m	26,02
Nr. 149 L.02.020.320 .b	Modulo differenziale per accoppiamento a magnetotermico da 250 A, con sganciatore elettronico conforme alle norme CEI, tetrapolari, con marchio IMQ avente le seguenti caratteristiche: Tensione nominale: 500 V a.c., Tensione di funzionamento: 110÷500 V a.c., Corrente nominale differenziale differenziale: 0,03÷3 A, Ritardo di intervento da 0 a 3 s, Posizione sotto, Sezione massima allacciabile: cavo rigido 185 mmq, cavo flessibile 150 mmq, barra capicorda 25x8 mm. Compresi il montaggio in quadro, il collegamento elettrico ed il successivo collaudo corrente nominale " In"; In=250 A euro (cinquecentouno/32)	cadauno	501,32
Nr. 150 L.02.020.350 .b	Interruttore automatico magnetotermico, conforme alle norme CEI, con marchio IMQ, avente le seguenti caratteristiche: Tensione nominale: 690 V a.c., Tensione di isolamento: 690 V a.c., Corrente nominale: 200 A, Sezione massima allacciabile: cavo rigido 185 mmq, cavo flessibile 150 mmq, barra capicorda 25x8 mm. Compresi il montaggio in quadro, il collegamento elettrico ed il successivo collaudo n. poli "P" ; corrente nominale " In" (Ta=40°C) 4P; In=200 A euro (trecentonovantasette/67)	cadauno	397,67
Nr. 151 L.02.030.120 .a	Passerella rettilinea a traversini, in lamiera zincata a caldo per immersione, altezza 100 mm con passo del traversino 200 mm, spessore del rivestimento protettivo non inferiore a 14 µ Larghezza 200 mm, spessore 15/10 mm euro (ventisei/80)	m	26,80
Nr. 152 L.02.030.130 .a	Passerella rettilinea a traversini, in lamiera zincata a caldo per immersione, altezza 100 mm con passo del traversino 200 mm, spessore del rivestimento protettivo non inferiore a 14 µ, deviazione piana a 90° Larghezza 200 mm, spessore 15/10 mm euro (trenta/44)	cadauno	30,44
Nr. 153 L.02.030.140 .a	Passerella rettilinea a traversini, in lamiera zincata a caldo per immersione, altezza 100 mm con passo del traversino 200 mm, spessore del rivestimento protettivo non inferiore a 14 µ, deviazione piana a 45° Larghezza 200 mm, spessore 15/10 mm euro (diciannove/43)	cadauno	19,43
Nr. 154 L.02.030.150 .a	Passerella rettilinea a traversini, in lamiera zincata a caldo per immersione, altezza 100 mm con passo del traversino 200 mm, spessore del rivestimento protettivo non inferiore a 14 µ, deviazione in salita o in discesa, a 45° o 90° Larghezza 200 mm, spessore 15/10 mm euro (trentacinque/97)	cadauno	35,97
Nr. 155 L.02.030.160 .a	Passerella rettilinea a traversini, in lamiera zincata a caldo per immersione, altezza 100 mm con passo del traversino 200 mm, spessore del rivestimento protettivo non inferiore a 14 µ, derivazione piana a quattro vie Larghezza 200 mm, spessore 15/10 mm euro (cinquanta/90)	cadauno	50,90
Nr. 156 L.02.080.030 .b	Tubo per impianti elettrici protettivi isolanti del tipo flessibile in PVC auto estinguente, serie pesante IMQ, completo di sonda tira - filo, giunzioni, curve, manicotti, cavallotti di fissaggio, sotto traccia o all'interno di controsoffitti o intercapedini o in vista Diametro 20 mm euro (due/75)	m	2,75
Nr. 157 L.02.080.050 .e	Tubo per impianti elettrici protettivo isolante del tipo rigido leggero in PVC piegabile a freddo, autoestinguente, completo di sonda tira - filo, giunzioni, curve, manicotti, cavallotti di fissaggio, sotto traccia o all'interno di controsoffitti o intercapedini o in vista Diametro 40 mm euro (cinque/58)	m	5,58
Nr. 158 L.02.080.070 .d	Tubo per impianti elettrici protettivo isolante del tipo rigido filettabile in PVC piegabile a freddo, auto estinguente, completo di sonda tira - filo, giunzioni, curve, manicotti, cavallotti di fissaggio, per impianti con grado di protezione IP 55, sotto traccia o all'interno di controsoffitti o intercapedini o in vista Diametro 32 mm euro (sei/54)	cad	6,54
Nr. 159 L.02.080.130	Cavidotto in tubazione flessibile corrugata a doppia parete di linee di alimentazione elettrica in polietilene ad alta densità, fornito in rotoli, in scavo o in cavedi (pagati a parte), compresi giunzioni, curve, manicotti, cavallotti di fissaggio Diametro 63 mm		

Num.Ord. TARIFFA	DESCRIZIONE DELL'ARTICOLO	unità di misura	PREZZO UNITARIO
.c	euro (tre/68)	m	3,68
Nr. 160 L.02.080.130 .f	Cavidotto in tubazione flessibile corrugata a doppia parete di linee di alimentazione elettrica in polietilene ad alta densità, fornito in rotoli, in scavo o in cavedi (pagati a parte), compresi giunzioni, curve, manicotti, cavallotti di fissaggio Diametro 110 mm	m	5,48
Nr. 161 L.02.120.030 .a	Cassetta di derivazione e connessione da incasso in materiale plastico con coperchio a vite, grado di protezione IP 40, rispondente alla norma CEI, protetta contro i contatti diretti Da 92x92x45 mm	cad	3,44
Nr. 162 L.02.120.030 .a	Cassetta di derivazione e connessione da incasso in materiale plastico con coperchio a vite, grado di protezione IP 40, rispondente alla norma CEI, protetta contro i contatti diretti Da 92x92x45 mm	cad	3,44
Nr. 163 L.02.120.030 .a	Cassetta di derivazione e connessione da incasso in materiale plastico con coperchio a vite, grado di protezione IP 40, rispondente alla norma CEI, protetta contro i contatti diretti Da 92x92x45 mm	cad	3,44
Nr. 164 L.02.120.030 .c	Cassetta di derivazione e connessione da incasso in materiale plastico con coperchio a vite, grado di protezione IP 40, rispondente alla norma CEI, protetta contro i contatti diretti Da 152x98x70 mm	cadauno	4,64
Nr. 165 L.02.230.010 .f	Aspiratore centrifugo da muro a soffitto per espulsione dell'aria in condotto di ventilazione, in involucro in ABS con grado di protezione IP44, motore a poli schermati montato su cuscinetti a sfera ed alimentato a 230 V-50 Hz, diametro mandata 100 mm A due velocità, portata massima 230 m³/h, prevalenza massima 33 mm H2O, potenza assorbita 68 W, con timer incorporato	cadauno	203,99
Nr. 166 L.05.010.010 .c	Corda in rame nudo, fornita e posta in opera, completa di morsetti e capicorda, posata su passerella, tubazione protettiva o cunicolo Sezione nominale 16 mm²	m	4,06
Nr. 167 L.05.010.010 .d	Corda in rame nudo, fornita e posta in opera, completa di morsetti e capicorda, posata su passerella, tubazione protettiva o cunicolo Sezione nominale 35 mm²	m	5,56
Nr. 168 L.05.020.010 .a	Dispersore a croce in profilato di acciaio zincato a caldo, fornito e posto in opera, munito di bandierina con 2 fori diametro 13 mm per allacciamento conduttori tondi e bandelle alloggiato in pozzetto di materiale plastico delle dimensioni di 400x400 mm Lunghezza 1,5 m	cad	82,37
Nr. 169 L.05.040.060 .d	Limitatore di sovratensione combinato rete/antenna; lato rete: adattatore per presa UNEL 2 x 16 A+T, tensione nominale 230 V - 50 Hz, corrente nominale 16 A, corrente nominale impulsiva di scarica (8/20 micros) 3 kA, livello di protezione < 1,5 kV; lato antenna: corrente nominale impulsiva di scarica 2,5 kA, livello di protezione < 0,6 kV	cad	173,18
Nr. 170 L.05.040.070 .a	Scaricatore di sovratensione classe II, grado di protezione IP20, fissaggio su guida DIN, normativa di riferimento IEC 61643-1, corrente di scarica nominale 20 kA, corrente di scarica massima 40 kA, poli 4P, tensione continuativa 275/350 V, livello di protezione <1,5 kV, con segnalazione remota	cad	316,20
Nr. 171 L.05.040.080 .a	Scaricatore di sovratensione classe I+II, grado di protezione IP20, fissaggio su guida DIN, normativa di riferimento IEC 61643-1, corrente di scarica nominale 20 kA, corrente di scarica massima 50 kA, poli 4P, tensione continuativa 275/350 V, livello di protezione <1,4 kV, con segnalazione remota	cadauno	278,05
Nr. 172 L.07.040.010 .a	Gruppo audiovideo per sistema Simplebus 2 con morsettiera completa di telecamera CCD grandangolo 1/3" a colori orientabile frontalmente, illuminazione telecamera a led. Completo di morsettiera e sistema digitale di gestione della fonica con Ecocancelling, altoparlante stagno e microfono ad elettret, volume dell'altoparlante regolabile frontalmente. Completo di microprocessore e DIP SWITCH a 8 posizioni per la programmazione delle chiamate agli utenti. Segnalazioni audio/visive di ausilio per i diversamente abili attivabili con programmazione. Alimentazione 33 Vdc tramite alimentatore dedicato Art. 1595. Funzione elettronica apriorita a bordo (3 A) e, in aggiunta, contatti C,NC,NO di relè da 10 A. Dimensioni: 102x55x38 mm. Compatibile con tutte le prestazioni e i prodotti Simplebus 2. Consente l'indirizzamento di chiamata fino a 120000 utenti. Ingresso apriorita temporizzato e indicazione porta aperta. Realizzati in pressofusione di alluminio e rivestiti con particolari vernici resistenti in ambiente interno, 1 modulo colore antracite. Dimensioni 125x125x37,5mm	cad	937,69
Nr. 173 L.07.040.020 .a	Posto di chiamata e ripresa esterno da incasso a 3 pulsanti	cad	713,89
Nr. 174 L.07.080.020 .b	Cavo antifiamma, per impianti citofonici e videocitofonici, entro apposita conduttura Composito CX42 (2x0,5 mmq+2x0,25 mmq+RG59B/U)	m	1,95

Num.Ord. TARIFFA	DESCRIZIONE DELL'ARTICOLO	unità di misura	PREZZO UNITARIO
Nr. 175 L.07.090.010 .c	Il videocitofono, dispone di un display da 4", 1 tasto per apertura porta retro-illuminato con led di color verde, 3 tasti per servizi supplementari, regolazione del volume di chiamata con funzione "Mute". E' dotato di uno speciale microtelefono che consente ad un audileso, dotato di apposito auricolare, di poter sentire chi sta parlando dalla pulsantiera. Il videocitofono è fornito senza staffa. Può essere utilizzato in tutti i sistemi. Dimensioni 205x225x50 mm euro (trecentosessantanove/11)	cad	369,11
Nr. 176 L.08.010.010 .a	Cavo per impianti TV Coassiale 75 Ohm, bassa perdita euro (zero/98)	m	0,98
Nr. 177 L.08.020.030 .b	Antenna TV-UHF a larga banda, riflettore a cortina, attacco per palo, banda passante 470-606 MHz o 606-862 MHz o 470-862 MHz A 20 elementi euro (cinquantatre/53)	cad	53,53
Nr. 178 L.08.030.010 .b	Palo autoportante in acciaio zincato Diametro 25 mm, spessore 1 mm, altezza 2,5 m euro (ventisei/07)	cad	26,07
Nr. 179 L.08.040.040 .a	Cassetta di derivazione induttiva a 75 Ohm, contenitore in metallo completamente schermato, 1 ingresso, 4 uscite passanti e 4 uscite derivate Cassetta di derivazione induttiva a 75 Ohm euro (trentaquattro/36)	cad	34,36
Nr. 180 L.08.040.070 .a	Alimentatore stabilizzato, alimentazione ingresso 220/230 V-50/60 Hz, protezione contro il corto circuito, interruttore d'accensione, led indicatore di funzionamento, conforme CEI 12-13 Max 40 mA, tensione di uscita 12 V euro (diciannove/47)	cad	19,47
Nr. 181 L.09.030.010 .c	Cassetta rack 19" fianchi apribili con porta in vetro, dim. 515x600x400 mm, porta in vetro 9 U euro (quattrocentocinquantatre/28)	cadauno	453,28
Nr. 182 L.09.030.100 .i	Ripiano 19" forato fisso profondità 600 mm euro (settanta/74)	cadauno	70,74
Nr. 183 L.09.030.100 .t	Supporto cavi posteriore euro (centotrentatre/32)	cadauno	133,32
Nr. 184 L.09.030.120 .a	Cavo U/UTP 4P Cat.6 250 MHz LSZH Euroclass E euro (due/18)	m	2,18
Nr. 185 L.09.030.260 .a	Patch panel estraibili 19" precaricati, 24 connettori RJ45, categoria 5e, fibre supportate 24 FTP, dimensioni 490x240x47 mm, norme di riferimento IEC 60297 - ISO/IEC 11801:ed. 2.2 - 2011 - NF C 20-150 euro (trecentoundici/82)	cadauno	311,82
Nr. 186 L.10.010.020 .f	Telecamera IP BULLET, sensore 1/3" CMOS Sony, risoluzione 2592x1520 (4MP), obiettivo telecamera 2,8-12 mm, grado di protezione IP66, assorbimento 6 W, alimentazione 12 V, alimentazione POE Standard IEEE 802,3 Af euro (trecentoquarantaotto/26)	cad	348,26
Nr. 187 L.10.010.030 .a	Custodia da esterno per telecamera, grado di protezione IP 66, tettuccio parasole, riscaldatore, completa di staffa di rinforzo in alluminio e staffa da parete Custodia da esterno per telecamera euro (duecentonove/99)	cad	209,99
Nr. 188 L.10.010.060 .a	Trasformatore monofase, primario 230 V c.a.-secondario 12 / 24 V c.a., potenza 30 VA, in scatola isolante stagna, Trasformatore monofase euro (ottantanove/97)	cadauno	89,97
Nr. 189 L.10.010.070 .e	TV Full HD 32", Caratteristiche principali: PQI: 500 - HDR: si - Color: Purcolor - Contrast: Mega contrasto: Potenza audio: 10 W - Smarte TV -Connettività: HDMI: 2 - USB: 1 - LAN - Ingresso Component (Y/Pb/Pr) - consumo: 66 W - classe di efficienza energetica: A - dimensioni senza base: 737,4x438,0x74,1 mm. Alimentazione AC230-240 V 50/60 Hz euro (quattrocentoventisette/56)	cad	427,56
Nr. 190 L.10.010.110 .b	Videoregistratore DVR dual stream pentaplex, compressione video H.264, visualizzazione live con risoluzione D1, dotato di 4/16 ingressi d'allarme NO o NC, 2 uscite video BNC ed 1 VGA, 1 uscita audio RCA, 2 interfacce USB, porte RS485, 8 porte SATA, 1 Hard Disk capacità 500 Gbyte, masterizzatore DVDRW, telecomando incluso, software per gestione da WEB e da telefono cellulare, registrazione manuale / continua / motion detector / programmata / allarmata, visione sincronizzata delle immagini registrate provenienti dai canali di acquisizione, alimentazione 230 V c.a.: 8 ingressi video e audio, registrazione 200 fps totali in D1, 25 fps per canale euro (quattromilacentoottanta/90)	cadauno	4'180,90
Nr. 191 L.10.010.110 .d	Disco rigido interno per videoregistratori digitali interfaccia SATA: capacità 1 TB euro (centoquarantatre/50)	cadauno	143,50
Nr. 192 L.14.010.010 .d	Microfono dinamico a stelo flessibile per postazioni remote per chiamate d'emergenza. Certificazione secondo EN 54- 16 euro (centocinquantasette/30)	cad	157,30

Num.Ord. TARIFFA	DESCRIZIONE DELL'ARTICOLO	unità di misura	PREZZO UNITARIO
Nr. 193 L.14.020.010 .C	Sistema di evacuazione vocale compatto in grado di gestire 6 zone d'allarme vocale con potenza massima di 500 W complessivi ripartibili liberamente sulle zone audio gestite. Ogni zona è pilotata da un amplificatore dedicato con potenza massima di 250 W. Possibilità di collegamento fino a 6 centrali in rete tra loro. Microfono palmare VVF incluso per invio messaggi da locale. 7 contatti di ingresso supervisionati configurabili per la riproduzione dei messaggi di evacuazione, allerta e reset dei messaggi. 1 ingresso audio per sorgenti audio esterne e 1 ingresso ausiliario. Progettata per una facile installazione e per occupare poco spazio. Possibilità di collegare fino a 16 postazioni microfoniche broadcast, e 4 postazioni remote d'emergenza. Dimensioni: 430x620x240 mm. Certificazione EN54-16, EN54-4 euro (ottomiladuecentoottantanove/47)	cad	8'289,47
Nr. 194 L.14.020.020 .a	Unità di potenza con doppio sistema di alimentazione, presenta due sistemi di uscita, linea a tensione costante e a impedenza costante, possibile collegamento con ulteriore unità di potenza, compresa l'attivazione dell'impianto Tipo dotato di impedenza di uscita 4-8-16 ohm euro (millecinquecentonovantasette/62)	cad	1'597,62
Nr. 195 L.14.030.010 .b	I diffusori quadrati da parete/soffitto sono progettati e costruiti per l'utilizzo in sistemi d'emergenza e d'evacuazione. Sono dotati di morsettiera ceramica e di fusibile termico per la salvaguardia della linea di collegamento degli altoparlanti nel caso in cui un possibile incendio metta fuori uso uno o più diffusori ad essa collegati. Sono realizzati con custodia in lamiera particolarmente robusta e verniciata a polvere di colore bianco opaco. Certificazione secondo EN 5424. euro (centocinquanta due/61)	cad	152,61
Nr. 196 L.14.030.010 .e	I proiettori antivandalo con corpo in lega d'alluminio e griglia frontale in acciaio, sono dotati di cavo resistente al fuoco (L= 80 cm). Il sistema di fissaggio rende agevole il montaggio e consente un ottimale orientamento del diffusore. Questi diffusori sono progettati e costruiti per l'utilizzo in sistemi d'emergenza e d'evacuazione. Il proiettore è dotato di un altoparlante con trasformatore per tensioni costanti (50, 70, 100 V) e di una staffa orientabile per il fissaggio a parete. I proiettori antivandalo sono particolarmente idonei per essere installati in aree di passaggio e/o corridoi. Certificazione secondo EN 5424. euro (duecentocinquanta sette/59)	cad	257,59
Nr. 197 L.14.030.040 .a	Diffusore sono ad incasso coppia (soffitto), 55 Hz - 20 kHz tweeter in alluminio e woofer in fibra di vetro. Fino a 150 W di potenza, dimensione 165 mm euro (trecentodiciannove/05)	cad	319,05
Nr. 198 L.16.010.090 .b	Rivelatore convenzionale di allagamento, compresa l'attivazione dell'impianto Per locali e sottopedana, in contenitore con grado di protezione IP 67 euro (duecentododici/74)	cadauno	212,74
Nr. 199 L.16.020.020 .b	Centrale di segnalazione automatica di incendio, per impianti ad indirizzamento individuale, centrale a microprocessore, interfaccia per linee ad indirizzamento analogico, 99 sensori per linea, interfaccia seriale, pannello sinottico di visualizzazione stati di allarme; alimentazione 230 V-50 Hz; batteria tampone per autonomia 24 h; contenitore metallico con grado di protezione IP 43. Compresa l'attivazione dell'impianto A 4 linee più 32 ingressi e 16 uscite euro (quattromilaquattrocentosessantacinque/21)	cad	4'465,21
Nr. 200 L.16.020.040 .a	Rivelatore ottico di fumo, a diffusione della luce, sensibile al fumo visibile, per impianti analogici ad indirizzamento individuale. Compresa l'attivazione dell'impianto Completo di base di montaggio euro (centoquaranta/66)	cad	140,66
Nr. 201 L.16.040.010 .a	Pulsante di emergenza a rottura di vetro con pressione, completo di telaio da incasso e martelletto per rottura vetro. Compresa l'attivazione dell'impianto Per montaggio interno euro (quarantaotto/75)	cad	48,75
Nr. 202 L.16.050.010 .a	Dispositivo di segnalazione ottico-acustico di allarme incendio compatibile con tutte le centrali di ottico incendio, rivelazione fire. Certificata EN54-3/23. Alimentazione: 24 Vcc, Grado di protezione: IP54C, Dimensioni: 340x147x72 mm, Pressione Sonora ad 1 m: 70 dB euro (duecentoventisei/64)	cad	226,64
Nr. 203 L.16.050.010 .e	Dispositivo di segnalazione ottico-acustico di allarme incendio compatibile con tutte le centrali di ottico incendio, rivelazione fire. Certificata EN54-3/23. Alimentazione: 24 Vcc, Grado di protezione: IP54C, Dimensioni: 340x147x72 mm, Pressione Sonora ad 1 m: 70 dB euro (duecentodiciassette/06)	cadauno	217,06
Nr. 204 L.19.010.010 .c	Gruppo elettrogeno trifase, con motore diesel da 1.500 giri, su basamento, completo di quadro di controllo e avviamento a comando manuale, batteria al piombo, tensione in uscita 400/230 V $\pm 5\%$ - 50 Hz; parte meccanica: motore 4 tempi a iniezione diretta, pompa iniezione con regolatore automatico di velocità, lubrificazione forzata, filtri aria/olio/carburante a cartuccia, motorino avviamento, alternatore carica batteria, leva arresto, manometri e spie per controllo pressione olio, supporti antivibranti, serbatoio di servizio gasolio montato sul basamento, marmitta di tipo industriale; sezione elettrica: generatore sincro, autoeccitato 4 poli trifase 400/230 V - 50 Hz, regolatore della tensione in regime statico $\pm 2,5\%$, esecuzione protetta autoventilata IP21, quadro elettrico provvisto di protezione con interruttore automatico magnetotermico, voltmetro con commutatore, amperometro, frequenzimetro e contaore, con sistema di raffreddamento ad aria, servizio continuo 30 kVA, servizio emergenza 33 kVA euro (diciottomilasettecentotrentacinque/71)	cadauno	18'735,71

Num.Ord. TARIFFA	DESCRIZIONE DELL'ARTICOLO	unità di misura	PREZZO UNITARIO
Nr. 205 L.19.020.010 .b	Autocommutatore rete - gruppo, per servizio continuo da 18 kVA a 200 kVA e servizio emergenza da 20 kVA a 220 kVA Servizio continuo 30 kVA, servizio emergenza 33 kVA euro (ottocentonove/62)	cadauno	809,62
Nr. 206 L.21.010.060 .a	Ascensore automatico, con impianto installato in vano proprio ad azionamento oleodinamico indiretto con pistone nel vano per edifici residenziali, idoneo anche per disabili, di tipo automatico avente le seguenti caratteristiche: Portata 525 kg, Persone n. 7, Fermate n. 5 compreso la prima, Corsa m 12, Velocita' 0,63 m/s, Corrente voltaggio 220/380 V, Vano proprio, Macchinario posto in basso, Guide di scorrimento per la cabina e per la testa del pistone in profilato di acciaio a T trafilato o fresato Ascensore oleodinamico per 5 fermate, 7 persone, portata 525 Kg euro (venticinquemilaottocentoventitre/61)	cadauno	25'823,61
Nr. 207 M.12.010.01 0.a	Condizionatore autonomo di ambiente a due sezioni per solo raffreddamento oppure a pompa di calore, costituita da una unità esterna con ventilatore e compressore collegata tramite linea frigorifera precaricata ad una unità interna, completa di dispositivi di regolazione e controllo con pannello di comando o telecomando, alimentazione monofase a 220 V, compresi ogni altro onere e magistero per dare il lavoro finito a perfetta regola d'arte Potenza di raffreddamento fino a 2,30 kW euro (millecinquecentosei/27)	cad	1'506,27
Nr. 208 M.12.010.01 0.d	Condizionatore autonomo di ambiente a due sezioni per solo raffreddamento oppure a pompa di calore, costituita da una unità esterna con ventilatore e compressore inverter, collegata tramite linea frigorifera precaricata ad una unità interna a parete, completa di dispositivi di regolazione e controllo con pannello di comando o telecomando, alimentazione monofase a 220 V. Classe di efficienza energetica A++. Potenza di raffreddamento da 5,01 kW a 6,10 kW euro (duemilanovecentodieci/64)	cad	2'910,64
Nr. 209 NP.asciugam ani	NP.Asciugam.- Fornitura e posa in opera di Asciugamani elettrico strutturato in verticale con ventola elicoidale, completo di tutto quanto occorre per dare il lavoro finito a perfetta regola d'arte e funzionante e collaudabile. euro (centoottanta/00)	cadauno	180,00
Nr. 210 NP.consolle	NP.Consolle- Fornitura e posa in opera di Consolle di paging Tipo Ateis Dp Main o similare con tasti programmabili e talk button, tasti per zone paging , come da distinta materiali allagata, completo di tutto quanto occorre per dare il lavoro finito a perfetta regola d'arte e funzionante e collaudabile. euro (millecentoquindici/00)	cadauno	1'115,00
Nr. 211 NP.E.Ekla	Fornitura e posa in opera di pannellature di controsoffitto della sala teatro aventi le caratteristiche tipo Rockfon Ekla Th40 - costituito in lana di roccia dello spessore 40 mm., reazione al fuoco A1 resistenza REI 120, prestazione assorbimento acustico come da scheda tecnica di riferimento, finitura esterna liscia di colore bianco, montate su orditura in acciaio zincato a telaio regolare su geometrie esagonali adattate alla perimetrazione della sala teatro. Compreso gli sfidi e gli oneri per la sagomatura delle lastre rispetto alle forme di progetto, compreso altresì il trasporto, il tiro in alto, lo smaltimento degli scarti e quant'altro necessario per dare il controsoffitto a perfetta regola d'arte. euro (sessantacinque/10)	m2	65,10
Nr. 212 NP.Espurgo	NP.Espurgo - Esecuzione di espurgo della rete fognaria acque nere. L'espurgo dovrà essere eseguito come previsto dall'art. Art. 065063 del prezzario DEI mediante Nolo di auto-espurgo per pulizia pozzetti e caditoie, condotte fognarie, compreso l'autista e il personale addetto alla manovra, prezzo riferito alla effettiva presenza in cantiere con un minimo di 4 o più ore; compreso il costo dello smaltimento del materiale proveniente dalla pulizia, per auto-aspirante con capacità minima di 9mc euro (duecentoventitre/00)	h	223,00
Nr. 213 NP.IE.ILL.E0 1	NP.IE.ILL.E01 - Fornitura e posa in opera di apparecchio di illuminazione esterno per montaggio a incasso da 5w a LED, con schermo a Palpebra, tipo 1607 Box 1, della Disano o similare, come da scheda tecnica allegata, Compreso il cablaggio e la giunzione alla morsettiera a gel, nonchè tutti gli oneri, le lavorazioni e i materiali occorrenti per il fissaggio, il cablaggio e quanto altro occorre per dare il lavoro perfettamente funzionante a regola d'arte e conforme alle norme vigenti euro (centosessantauno/31)	cadauno	161,31
Nr. 214 NP.IE.ILL.E0 2	NP.IE.ILL.E02 - Fornitura e posa in opera di apparecchio di illuminazione esterno per esecuzione interrata o a pavimento da 2w a LED calpestabile, tipo 1822 miniquadro, della Disano o similare, come da scheda tecnica allegata, Compreso il cablaggio e la giunzione alla morsettiera a gel, nonchè tutti gli oneri, le lavorazioni e i materiali occorrenti per il fissaggio, il cablaggio e quanto altro occorre per dare il lavoro perfettamente funzionante a regola d'arte e conforme alle norme vigenti euro (trecentocinquantaquattro/36)	cadauno	354,36
Nr. 215 NP.IE.ILL.E0 3	NP.IE.ILL.E03 - Fornitura e posa in opera di apparecchio di illuminazione esterno per montaggio a parete o su palo da 10,6w a LED, tipo Duetto D20 T1, della Castaldi Lighting o similare, come da scheda tecnica allegata, Compreso il cablaggio e la giunzione alla morsettiera a gel, nonchè tutti gli oneri, le lavorazioni e i materiali occorrenti per il fissaggio, il cablaggio e quanto altro occorre per dare il lavoro perfettamente funzionante a regola d'arte e conforme alle norme vigenti euro (quattrocentosettantasette/91)	cadauno	477,91
Nr. 216 NP.IE.ILL01	NP.IE.ILL01 - Fornitura e posa in opera di - APPARECCHIO DI ILLUMINAZIONE A SOFFITTO STAGNO IPP 66 - LED 34 W – 4.328 LUMEN – 4.000°K, come da scheda tecnica allegata e composto da: - CORPO STAMPATO AD INIEZIONE IN POLICARBONATO INFRANGIBILE ED AUTOESTINGUENTE RINFORZATO; - DIFFUSORE STAMPATO AD INIEZIONE IN POLICARBONATO CON RIGHE INTERNE , AUTOESTINGUENTE , FINITURA ESTERNA LISCIA , CHIUSURA AD INCASTRO CON VITI DI SICUREZZA; - RIFLETTORE IN ACCIAIO ZINCATO PREVENICIATO BIANCO A FORNO FISSATO AL CORPO; - LAMPADA LED 34 W – 4.328 LUMEN – 4.000 °K - DIMENSIONI L 1260 mm – 102 mm – 120 mm ; - GUARNIZIONE DI TENUTA, STAFFE DI FISSAGGIO A PLAFONE E A SOSPENSIONE IN ACCIAIO INOX; - GRADO DI PROTEZIONE IP 66 - CONFORME A NORMA EN609658 – 1 , EN60958-2-1;		

Num.Ord. TARIFFA	DESCRIZIONE DELL'ARTICOLO	unità di misura	PREZZO UNITARIO
Nr. 217 NP.IE.ILL02	- FATTORE DI POTENZA 0,95 , MANTENIMENTO FLUSSO LUMINOSO 50.000 ORE; RESA CROMATICA CRI 80 - Compreso tutti gli oneri, le lavorazioni e i materiali occorrenti per il fissaggio, il cablaggio e quanto altro occorre per dare il lavoro perfettamente funzionante a regola d'arte e conforme alle norme vigenti euro (centoquattordici/00) NP.IE.ILL02 - Fornitura e posa in opera di - APPARECCHIO DI ILLUMINAZIONE INCASSO IPP 66 CON LED 33 W – 3.348 LUMEN – 3.000°K UGR<19, come da scheda tecnica allegata, composto da: - CORPO IN LAMIERA DI ACCIAIO E CORNICE IN ALLUMINIO ; - LASTRA INTERNA IN PMMA (POLIMETALCRILATO) ; - LAMPADA LED 33 W – 3.348 LUMEN – 3.000 °K UGR<19 ; - DIFFUSORE IN TECNOPOLIMERO PRISMATIZZATO AD ALTA TRASMITTANZA - DIMENSIONI 596 x 596 mm ; - MANTENIMENTO FLUSSO LUMINOSO 50.000 ORE; RESA CROMATICA CRI 80 Compreso tutti gli oneri, le lavorazioni e i materiali occorrenti per il fissaggio, il cablaggio e quanto altro occorre per dare il lavoro perfettamente funzionante a regola d'arte e conforme alle norme vigenti euro (centocinquantadue/30)	cadauno	114,00
Nr. 218 NP.IE.ILL03	NP.IE.ILL03 - Fornitura e posa in opera di - APPARECCHIO DI ILLUMINAZIONE INCASSO IP 20 CON LED 11 W – 900 LUMEN – 3.000 °K CRI 90, come da scheda tecnica allegata, costituito da: - CORPO IN ALLUMINIO PRESSOFUSO ; - LAMPADA LED 11 W – 900 LUMEN – 3.000 °K ; - DIFFUSORE IN MATERIALE TERMOPLASTICO - DIMENSIONI DIAMETRO 140 mm ; INCASSO DIAMETRO 110/135 mm; - FATTORE DI POTENZA > 0,95 - MANTENIMENTO FLUSSO LUMINOSO ALL'80% : 50.000 ORE; RESA CROMATICA CRI 90 Compreso tutti gli oneri, le lavorazioni e i materiali occorrenti per il fissaggio, il cablaggio e quanto altro occorre per dare il lavoro perfettamente funzionante a regola d'arte e conforme alle norme vigenti euro (centoventisette/08)	cadauno	152,30
Nr. 219 NP.IE.ILL04	NP.IE.ILL04 - Fornitura e posa in opera di APPARECCHIO DI ILLUMINAZIONE PARETE IP 65 CON LED 14 W – 1.441 LUMEN – 3.000 °K CRI 80, come da scheda tecnica allegata, costituito da: - CORPO LAMPADA E DIFFUSORE IN POLICARBONATO INFRANGIBILE E AUTOESTINGUENTE ; - LAMPADA LED 14 W – 1.441 LUMEN – 3.000 °K ; - DIFFUSORE ANTIABBAGLIAMENTO , LISCIO ESTERNAMENTE ; - DIMENSIONI DIAMETRO 300 mm ; - FATTORE DI POTENZA > 0,90; - MANTENIMENTO FLUSSO LUMINOSO ALL'80% : 50.000 ORE; RESA CROMATICA CRI 80 Compreso tutti gli oneri, le lavorazioni e i materiali occorrenti per il fissaggio, il cablaggio e quanto altro occorre per dare il lavoro perfettamente funzionante a regola d'arte e conforme alle norme vigenti euro (novanta/83)	cadauno	127,08
Nr. 220 NP.IE.ILL05	NP.IE.ILL05 - Fornitura e posa in opera di - APPARECCHIO DI ILLUMINAZIONE PER MONTAGGIO SU CANALE BILAMPADA ORIENTABILE IP 40 CON LED 2x34 W – 8.743 LUMEN – 4.000 °K, come da scheda tecnica allegata, costituito da: - CORPO IN ACCIAIO LAMINATO ZINCATO PREVERNICIATO A FORNO , BORDI ANTITAGLIO ; - MODULO BILAMPADA LED 2 X 34 W – 8.743 LUMEN – 4.000 °K ORIENTABILE; - DIFFUSORE ANTIURTO MICRORIGATO IN METACRILATO ; - DIMENSIONI LUNGHEZZA 1.486 mm ; - FATTORE DI POTENZA > 0,95; - MANTENIMENTO FLUSSO LUMINOSO ALL'80% : 50.000 ORE; Compreso tutti gli oneri, le lavorazioni e i materiali occorrenti per il fissaggio, il cablaggio e quanto altro occorre per dare il lavoro perfettamente funzionante a regola d'arte e conforme alle norme vigenti euro (duecentocinquantatre/00)	cadauno	90,83
Nr. 221 NP.IE.ILL06	NP.IE.ILL06 - Fornitura e posa in opera di - APPARECCHIO DI ILLUMINAZIONE INCASSO IP 67 CON LED 0,6 W – 75 LUMEN – 4.000 °K , CRI 80, come da scheda tecnica allegata e costituito da: - CORPO IN ALLUMINIO PRESSOFUSO; CICLO DI VERNICIATURA STANDARD A LIQUIDO, AD IMMERSIONE PREVIO PRETRATTAMENTO SUPERFICIALE , QUINDI CATAFORESI EPOSSIDICA PER RESISTENZA ALLA CORROSIONE E MANO FINALE A COMPONENTE ACRILICO STABILIZZATO RAGGI UV ; - LAMPADA LED 0,6 W – 75 LUMEN – 4.000 °K ; COLORI A RICHIESTA; RESA CROMATICA CRI 80; - DIFFUSORE IN VETRO SATINATO RESISTENTE AGLI URTI; - DIMENSIONI DIAMETRO 95 mm ; PROFONDITA' INCASSO DIAMETRO 87 mm; - ALIMENTAZIONE 24 V CC CON ALIMENTATORE PER GRUPPI DI MASSIMO 26 APPARECCHI. Compreso tutti gli oneri, le lavorazioni e i materiali occorrenti per il fissaggio, il cablaggio e quanto altro occorre per dare il lavoro perfettamente funzionante a regola d'arte e conforme alle norme vigenti euro (centoquindici/56)	cadauno	253,00
Nr. 222 NP.IE.ILL07	NP.IE.ILL07 -Fornitura e posa in opera di - APPARECCHIO DI ILLUMINAZIONE A SOFFITTO STAGNO IPP 66 LED 34 W – 4.328 LUMEN – 4.000 °K CON GRUPPO EMERGENZA 60 MINUTI, come da scheda tecnica allegata e costituito da: - CORPO STAMPATO AD INIEZIONE IN POLICARBONATO INFRANGIBILE ED AUTOESTINGUENTE RINFORZATO; - DIFFUSORE STAMPATO AD INIEZIONE IN POLICARBONATO CON RIGHE INTERNE , AUTOESTINGUENTE , FINITURA ESTERNA LISCIA , CHIUSURA AD INCASTRO CON VITI DI SICUREZZA; - RIFLETTORE IN ACCIAIO ZINCATO PREVERNICIATO BIANCO A FORNO FISSATO AL CORPO; - LAMPADA LED 37 W – 4.328 LUMEN – 4.000 °K; - GRUPPO DI EMERGENZA INVERTER E BATTERIE AUTOMIA 60 MINUTI;	cadauno	115,56

Num.Ord. TARIFFA	DESCRIZIONE DELL'ARTICOLO	unità di misura	PREZZO UNITARIO
	- DIMENSIONI L 1260 mm – 102 mm – 120 mm ; - GUARNIZIONE DI TENUTA, STAFFE DI FISSAGGIO A PLAFONE E A SOSPENSIONE IN ACCIAIO INOX; - GRADO DI PROTEZIONE IP 66 - CONFORME A NORMA EN609658 – 1 , EN60958-2-1; - FATTORE DI POTENZA 0,95 , MANTENIMENTO FLUSSO LUMINOSO 50.000 ORE; RESA CROMATICA CRI 80 Compreso tutti gli oneri, le lavorazioni e i materiali occorrenti per il fissaggio, il cablaggio e quanto altro occorre per dare il lavoro perfettamente funzionante a regola d'arte e conforme alle norme vigenti euro (duecentoventitre/39)	cadauno	223,39
Nr. 223 NP.IE.ILL08	NP.IE.ILL08 -Fornitura e posa in opera di APPARECCHIO DI ILLUMINAZIONE A INCASSO DA 33 W LED con sistema di emergenza per 60 minuti, Tipo Led Panel 842 come da scheda tecnica allegata, Compreso tutti gli oneri, le lavorazioni e i materiali occorrenti per il fissaggio, il cablaggio e quanto altro occorre per dare il lavoro perfettamente funzionante a regola d'arte e conforme alle norme vigenti euro (duecentoventinove/52)	cadauno	229,52
Nr. 224 NP.IE.ILL09	NP.IE.ILL09 -Fornitura e posa in opera APPARECCHIO DI ILLUMINAZIONE A INCASSO DA 11 W LED CON SISTEMA DI EMERGENZA PER 60 MINUTI Tipo Energy 2130 della Fosnova o similare come da scheda tecnica allegata, Compreso tutti gli oneri, le lavorazioni e i materiali occorrenti per il fissaggio, il cablaggio e quanto altro occorre per dare il lavoro perfettamente funzionante a regola d'arte e conforme alle norme vigenti euro (centoottantasei/67)	cadauno	186,67
Nr. 225 NP.IE.ILL10	NP.IE.ILL10 -Fornitura e posa in opera di - APPARECCHIO DI ILLUMINAZIONE PER MONTAGGIO SU CANALE MONOLAMPADA ORIENTABILE IP 40 CON LED 34 W – 4.493 LUMEN – 4.000 °K CON GRUPPO EMERGENZA 60 MINUTI, come da scheda tecnica allegata e costituito da: - CORPO IN ACCIAIO LAMINATO ZINCATO PREVERNICIATO A FORNO , BORDI ANTITAGLIO ; - MODULO MONOLAMPADA LED 1 X 34 W – 4.493 LUMEN – 4.000 °K ORIENTABILE; - DIFFUSORE ANTIURTO MICRORIGATO IN METACRILATO ; - DIMENSIONI LUNGHEZZA 1.486 mm ; - FATTORE DI POTENZA > 0,95; - MANTENIMENTO FLUSSO LUMINOSO ALL'80% : 50.000 ORE; - GRUPPO DI EMERGENZA INVERTER E BATTERIE AUTOMIA 60 MINUTI; Compreso tutti gli oneri, le lavorazioni e i materiali occorrenti per il fissaggio, il cablaggio e quanto altro occorre per dare il lavoro perfettamente funzionante a regola d'arte e conforme alle norme vigenti euro (trecentocinquantasei/94)	cadauno	356,94
Nr. 226 NP.IE.ILL11	NP.IE.ILL11 -Fornitura e posa in opera di - APPARECCHIO DI ILLUMINAZIONE PER MONTAGGIO SU CANALE MONOLAMPADA ORIENTABILE IP 40 CON LED 34 W – 4.493 LUMEN – 4.000 °K , come da scheda tecnica allegata e costituito da: - CORPO IN ACCIAIO LAMINATO ZINCATO PREVERNICIATO A FORNO , BORDI ANTITAGLIO ; - MODULO MONOLAMPADA LED 1 X 34 W – 4.493 LUMEN – 4.000 °K ORIENTABILE; - DIFFUSORE ANTIURTO MICRORIGATO IN METACRILATO ; - DIMENSIONI LUNGHEZZA 1.486 mm ; - FATTORE DI POTENZA > 0,95; - MANTENIMENTO FLUSSO LUMINOSO ALL'80% : 50.000 ORE; Compreso tutti gli oneri, le lavorazioni e i materiali occorrenti per il fissaggio, il cablaggio e quanto altro occorre per dare il lavoro perfettamente funzionante a regola d'arte e conforme alle norme vigenti euro (duecentouno/21)	cadauno	201,21
Nr. 227 NP.IE.ILL12	NP.IE.ILL12 -Fornitura e posa in opera di APPARECCHIO DI ILLUMINAZIONE DA 2 W LED SOLO EMERGENZA CON PITTOGRAMMA Tipo Safety 60 minuti di autonomia della Disano o similare come da scheda tecnica allegata, Compreso tutti gli oneri, le lavorazioni e i materiali occorrenti per il fissaggio, il cablaggio e quanto altro occorre per dare il lavoro perfettamente funzionante a regola d'arte e conforme alle norme vigenti euro (centoventinove/44)	cadauno	129,44
Nr. 228 NP.IE.ILL13	NP.IE.ILL13 -Fornitura e posa in opera di - APPARECCHIO DI ILLUMINAZIONE INCASSO IP 20 CON LED 30 W – 3.440 LUMEN – 4.000 °K CRI 80, come da scheda tecnica allegata e costituito da: - CORPO IN ALLUMINIO ESTRUSO ; - LAMPADA LED 30 W – 3.440 LUMEN – 4.000 °K ; - DIFFUSORE IN POLICARBONATO INFRANGIBILE ED AUTOESTINGUEBTE ; - DIMENSIONI LUNGHEZZA 1.250 mm ; LARGHEZZA 133 mm; SPESSORE 75 mm; - FATTORE DI POTENZA > 0,90 - MANTENIMENTO FLUSSO LUMINOSO ALL'80% : 50.000 ORE; RESA CROMATICA CRI 80 Compreso tutti gli oneri, le lavorazioni e i materiali occorrenti per il fissaggio, il cablaggio e quanto altro occorre per dare il lavoro perfettamente funzionante a regola d'arte e conforme alle norme vigenti euro (duecentotrentacinque/96)	cadauno	235,96
Nr. 229 NP.IE.ILL14	NP.IE.ILL14 -Fornitura e posa in opera di - APPARECCHIO DI ILLUMINAZIONE INCASSO IP 20 CON LED 30 W – 3.440 LUMEN – 4.000 °K CRI 80 CON GRUPPO EMERGENZA 60 MINUTI, come da scheda tecnica allegata e costituito da: - CORPO IN ALLUMINIO ESTRUSO ; - LAMPADA LED 30 W – 3.440 LUMEN – 4.000 °K ; - DIFFUSORE IN POLICARBONATO INFRANGIBILE ED AUTOESTINGUEBTE ; - DIMENSIONI LUNGHEZZA 1.250 mm ; LARGHEZZA 133 mm; SPESSORE 75 mm; - FATTORE DI POTENZA > 0,90 - MANTENIMENTO FLUSSO LUMINOSO ALL'80% : 50.000 ORE; RESA CROMATICA CRI 80; - GRUPPO DI EMERGENZA INVERTER E BATTERIE AUTOMIA 60 MINUTI; Compreso tutti gli oneri, le lavorazioni e i materiali occorrenti per il fissaggio, il cablaggio e quanto altro occorre per dare il lavoro		

Num.Ord. TARIFFA	DESCRIZIONE DELL'ARTICOLO	unità di misura	PREZZO UNITARIO
	perfettamente funzionante a regola d'arte e conforme alle norme vigenti euro (trecentoseptantotto/82)	cadauno	378,82
Nr. 230 NP.IE001	Fornitura e posa in opera di quadro elettrico denominato QET01 costituito dagli interruttori e dalle apparecchiature così come specificato nel grafico progettuale e le distinte dei materiali allegate e secondo i parametri di isolamento ed elettrici previsti in progetto. Compreso e compensato nel prezzo le eventuali strutture metalliche per il suo sostegno e fissaggio, le opere murarie, le perforazioni e inghisaggi in strutture in cemento armato ove necessario. Compreso altresì il tiro in alto e/o il calo dei materiali anche se preassemblati in officina e ponteggi/trabattelli fino all'altezza di 4,00 m. dal piano di appoggio ed ogni altro onere e magistero per dare l'opera completa in ogni sua parte, collaudabile e perfettamente funzionante. euro (duemilanovantatre/00)	ognuno	2'093,00
Nr. 231 NP.IE002	Fornitura e posa in opera di quadro elettrico denominato QET02 costituito dagli interruttori e dalle apparecchiature così come specificato nel grafico progettuale e nelle distinte dei materiali allegate e secondo i parametri di isolamento ed elettrici previsti in progetto. Compreso e compensato nel prezzo le eventuali strutture metalliche per il suo sostegno e fissaggio, le opere murarie, le perforazioni e inghisaggi in strutture in cemento armato ove necessario. Compreso altresì il tiro in alto e/o il calo dei materiali anche se preassemblati in officina e ponteggi/trabattelli fino all'altezza di 4,00 m. dal piano di appoggio ed ogni altro onere e magistero per dare l'opera completa in ogni sua parte, collaudabile e perfettamente funzionante. euro (ottomilaseicentoottanta/00)	ognuno	8'680,00
Nr. 232 NP.IE003	Fornitura e posa in opera di quadro elettrico denominato QET03 costituito dagli interruttori e dalle apparecchiature così come specificate nello schema unifilare di progetto e nella distinta dei materiali e delle specifiche di riferimento allegate e secondo i parametri di isolamento ed elettrici previsti in progetto. Compreso e compensato nel prezzo le eventuali strutture metalliche per il suo sostegno e fissaggio, le opere murarie, le perforazioni e inghisaggi in strutture in cemento armato ove necessario. Compreso altresì il tiro in alto e/o il calo dei materiali anche se preassemblati in officina e ponteggi/trabattelli fino all'altezza di 4,00 m. dal piano di appoggio ed ogni altro onere e magistero per dare l'opera completa in ogni sua parte, collaudabile e perfettamente funzionante. euro (cinquemilaottocentocinquantacinque/00)	ognuno	5'855,00
Nr. 233 NP.IE004	Fornitura e posa in opera di quadro elettrico denominato QET04 costituito dagli interruttori e dalle apparecchiature così come specificato nel grafico progettuale e secondo i parametri di isolamento ed elettrici previsti in progetto. Compreso e compensato nel prezzo le eventuali strutture metalliche per il suo sostegno e fissaggio, le opere murarie, le perforazioni e inghisaggi in strutture in cemento armato ove necessario. Compreso altresì il tiro in alto e/o il calo dei materiali anche se preassemblati in officina e ponteggi/trabattelli fino all'altezza di 4,00 m. dal piano di appoggio ed ogni altro onere e magistero per dare l'opera completa in ogni sua parte, collaudabile e perfettamente funzionante. euro (seimilaottocentoseptantotto/00)	ognuno	6'878,00
Nr. 234 NP.IE006	Fornitura e posa in opera di quadro elettrico denominato QET06 costituito dagli interruttori e dalle apparecchiature così come specificato nel grafico progettuale e nelle distinte dei materiali allegate all'analisi e secondo i parametri di isolamento ed elettrici previsti in progetto. Compreso e compensato nel prezzo le eventuali strutture metalliche per il suo sostegno e fissaggio, le opere murarie, le perforazioni e inghisaggi in strutture in cemento armato ove necessario. Compreso altresì il tiro in alto e/o il calo dei materiali anche se preassemblati in officina e ponteggi/trabattelli fino all'altezza di 4,00 m. dal piano di appoggio ed ogni altro onere e magistero per dare l'opera completa in ogni sua parte, collaudabile e perfettamente funzionante. euro (quattromilaquattro/00)	ognuno	4'004,00
Nr. 235 NP.IE007	Fornitura e posa in opera di quadro elettrico denominato QET07 costituito dagli interruttori e dalle apparecchiature così come specificate nello schema unifilare di progetto e nella distinta dei materiali e delle specifiche di riferimento allegate all'analisi e secondo i parametri di isolamento ed elettrici previsti in progetto. Compreso e compensato nel prezzo le eventuali strutture metalliche per il suo sostegno e fissaggio, le opere murarie, le perforazioni e inghisaggi in strutture in cemento armato ove necessario. Compreso altresì il tiro in alto e/o il calo dei materiali anche se preassemblati in officina e ponteggi/trabattelli fino all'altezza di 4,00 m. dal piano di appoggio ed ogni altro onere e magistero per dare l'opera completa in ogni sua parte, collaudabile e perfettamente funzionante. euro (seimilanovecentoventicinque/00)	ognuno	6'925,00
Nr. 236 NP.IE008	Fornitura e posa in opera di quadro elettrico denominato QET08 costituito dagli interruttori e dalle apparecchiature così come specificate nello schema unifilare di progetto e nella distinta dei materiali e delle specifiche di riferimento allegate all'analisi e secondo i parametri di isolamento ed elettrici previsti in progetto. Compreso e compensato nel prezzo le eventuali strutture metalliche per il suo sostegno e fissaggio, le opere murarie, le perforazioni e inghisaggi in strutture in cemento armato ove necessario. Compreso altresì il tiro in alto e/o il calo dei materiali anche se preassemblati in officina e ponteggi/trabattelli fino all'altezza di 4,00 m. dal piano di appoggio ed ogni altro onere e magistero per dare l'opera completa in ogni sua parte, collaudabile e perfettamente funzionante. euro (seimilaseicentoventisette/00)	ognuno	6'627,00
Nr. 237 NP.IE009	Fornitura e posa in opera di quadro elettrico denominato QET09 costituito dagli interruttori e dalle apparecchiature così come specificate nello schema unifilare di progetto e nella distinta dei materiali e delle specifiche di riferimento allegate all'analisi e secondo i parametri di isolamento ed elettrici previsti in progetto. Compreso e compensato nel prezzo le eventuali strutture metalliche per il suo sostegno e fissaggio, le opere murarie, le perforazioni e inghisaggi in strutture in cemento armato ove necessario. Compreso altresì il tiro in alto e/o il calo dei materiali anche se preassemblati in officina e ponteggi/trabattelli fino all'altezza di 4,00 m. dal piano di appoggio ed ogni altro onere e magistero per dare l'opera completa in ogni sua parte, collaudabile e perfettamente funzionante. euro (settemilaquattrocentoseptantotto/00)	ognuno	7'478,00
Nr. 238 NP.IE011	Fornitura e posa in opera di quadro elettrico denominato QEAG01 costituito dagli interruttori e dalle apparecchiature così come specificate nello schema unifilare di progetto e nella distinta dei materiali e delle specifiche di riferimento allegate all'analisi e secondo i parametri di isolamento ed elettrici previsti in progetto. Compreso e compensato nel prezzo le eventuali strutture metalliche per il suo sostegno e fissaggio, le opere murarie, le perforazioni e inghisaggi in strutture in cemento armato ove necessario. Compreso altresì il tiro in alto e/o il calo dei materiali anche se preassemblati in officina e ponteggi/trabattelli fino all'altezza di 4,00 m. dal piano di appoggio ed ogni altro onere e magistero per dare l'opera completa in ogni sua parte, collaudabile e perfettamente funzionante. euro (duemilasettecentonovantanove/00)	ognuno	2'799,00

Num.Ord. TARIFFA	DESCRIZIONE DELL'ARTICOLO	unità di misura	PREZZO UNITARIO
Nr. 239 NP.IE012	Fornitura e posa in opera di quadro elettrico denominato QEAG02 costituito dagli interruttori e dalle apparecchiature così come specificate nello schema unifilare di progetto e nella distinta dei materiali e delle specifiche di riferimento allegate all'analisi e secondo i parametri di isolamento ed elettrici previsti in progetto. Compreso e compensato nel prezzo le eventuali strutture metalliche per il suo sostegno e fissaggio, le opere murarie, le perforazioni e inghisaggi in strutture in cemento armato ove necessario. Compreso altresì il tiro in alto e/o il calo dei materiali anche se preassemblati in officina e ponteggi/trabattelli fino all'altezza di 4,00 m. dal piano di appoggio ed ogni altro onere e magistero per dare l'opera completa in ogni sua parte, collaudabile e perfettamente funzionante. euro (ottomilaseicentocinquantaquattro/00)	ognuno	8'654,00
Nr. 240 NP.IE013	Fornitura e posa in opera di quadro elettrico denominato QEAG03 costituito dagli interruttori e dalle apparecchiature così come specificate nello schema unifilare di progetto e nella distinta dei materiali e delle specifiche di riferimento allegate all'analisi e secondo i parametri di isolamento ed elettrici previsti in progetto. Compreso e compensato nel prezzo le eventuali strutture metalliche per il suo sostegno e fissaggio, le opere murarie, le perforazioni e inghisaggi in strutture in cemento armato ove necessario. Compreso altresì il tiro in alto e/o il calo dei materiali anche se preassemblati in officina e ponteggi/trabattelli fino all'altezza di 4,00 m. dal piano di appoggio ed ogni altro onere e magistero per dare l'opera completa in ogni sua parte, collaudabile e perfettamente funzionante. euro (tremilaottocentoottantauno/00)	ognuno	3'881,00
Nr. 241 NP.IE014	Fornitura e posa in opera di quadro elettrico denominato QEAG04 costituito dagli interruttori e dalle apparecchiature così come specificato nel grafico progettuale e nelle distinte dei materiali allegate all'analisi e secondo i parametri di isolamento ed elettrici previsti in progetto. Compreso e compensato nel prezzo le eventuali strutture metalliche per il suo sostegno e fissaggio, le opere murarie, le perforazioni e inghisaggi in strutture in cemento armato ove necessario. Compreso altresì il tiro in alto e/o il calo dei materiali anche se preassemblati in officina e ponteggi/trabattelli fino all'altezza di 4,00 m. dal piano di appoggio ed ogni altro onere e magistero per dare l'opera completa in ogni sua parte, collaudabile e perfettamente funzionante. euro (tremilaottocentoottantatre/00)	ognuno	3'883,00
Nr. 242 NP.IE016	Fornitura e posa in opera di quadro elettrico denominato QEAG06 costituito dagli interruttori e dalle apparecchiature così come specificate nello schema unifilare di progetto e nella distinta dei materiali e delle specifiche di riferimento allegate all'analisi e secondo i parametri di isolamento ed elettrici previsti in progetto. Compreso e compensato nel prezzo le eventuali strutture metalliche per il suo sostegno e fissaggio, le opere murarie, le perforazioni e inghisaggi in strutture in cemento armato ove necessario. Compreso altresì il tiro in alto e/o il calo dei materiali anche se preassemblati in officina e ponteggi/trabattelli fino all'altezza di 4,00 m. dal piano di appoggio ed ogni altro onere e magistero per dare l'opera completa in ogni sua parte, collaudabile e perfettamente funzionante. euro (millenovecentotrentaotto/00)	ognuno	1'938,00
Nr. 243 NP.IE017	Fornitura e posa in opera di quadro elettrico denominato QEAG07 costituito dagli interruttori e dalle apparecchiature così come specificate nello schema unifilare di progetto e nella distinta dei materiali e delle specifiche di riferimento allegate all'analisi e secondo i parametri di isolamento ed elettrici previsti in progetto. Compreso e compensato nel prezzo le eventuali strutture metalliche per il suo sostegno e fissaggio, le opere murarie, le perforazioni e inghisaggi in strutture in cemento armato ove necessario. Compreso altresì il tiro in alto e/o il calo dei materiali anche se preassemblati in officina e ponteggi/trabattelli fino all'altezza di 4,00 m. dal piano di appoggio ed ogni altro onere e magistero per dare l'opera completa in ogni sua parte, collaudabile e perfettamente funzionante. euro (duemilacentonovantasette/00)	ognuno	2'197,00
Nr. 244 NP.IE018	Fornitura e posa in opera di quadro elettrico denominato QEAG08 costituito dagli interruttori e dalle apparecchiature così come specificate nello schema unifilare di progetto e nella distinta dei materiali e delle specifiche di riferimento allegate all'analisi e secondo i parametri di isolamento ed elettrici previsti in progetto. Compreso e compensato nel prezzo le eventuali strutture metalliche per il suo sostegno e fissaggio, le opere murarie, le perforazioni e inghisaggi in strutture in cemento armato ove necessario. Compreso altresì il tiro in alto e/o il calo dei materiali anche se preassemblati in officina e ponteggi/trabattelli fino all'altezza di 4,00 m. dal piano di appoggio ed ogni altro onere e magistero per dare l'opera completa in ogni sua parte, collaudabile e perfettamente funzionante. euro (duemilaquattrocentosessantasei/00)	ognuno	2'466,00
Nr. 245 NP.IE019	Fornitura e posa in opera di quadro elettrico denominato QEAG09 costituito dagli interruttori e dalle apparecchiature così come specificate nello schema unifilare di progetto e nella distinta dei materiali e delle specifiche di riferimento allegate all'analisi e secondo i parametri di isolamento ed elettrici previsti in progetto. Compreso e compensato nel prezzo le eventuali strutture metalliche per il suo sostegno e fissaggio, le opere murarie, le perforazioni e inghisaggi in strutture in cemento armato ove necessario. Compreso altresì il tiro in alto e/o il calo dei materiali anche se preassemblati in officina e ponteggi/trabattelli fino all'altezza di 4,00 m. dal piano di appoggio ed ogni altro onere e magistero per dare l'opera completa in ogni sua parte, collaudabile e perfettamente funzionante. euro (duemilacentoottantaotto/00)	ognuno	2'188,00
Nr. 246 NP.IE020	Fornitura e posa in opera di quadro elettrico denominato QESC01 costituito dagli interruttori e dalle apparecchiature così come specificate nello schema unifilare di progetto e nella distinta dei materiali e delle specifiche di riferimento allegate all'analisi e secondo i parametri di isolamento ed elettrici previsti in progetto. Compreso e compensato nel prezzo le eventuali strutture metalliche per il suo sostegno e fissaggio, le opere murarie, le perforazioni e inghisaggi in strutture in cemento armato ove necessario. Compreso altresì il tiro in alto e/o il calo dei materiali anche se preassemblati in officina e ponteggi/trabattelli fino all'altezza di 4,00 m. dal piano di appoggio ed ogni altro onere e magistero per dare l'opera completa in ogni sua parte, collaudabile e perfettamente funzionante. euro (tremilacentonovantauno/00)	ognuno	3'191,00
Nr. 247 NP.IE020bis	Fornitura e posa in opera di quadro elettrico denominato QESC00 costituito dagli interruttori e dalle apparecchiature così come specificato nel grafico progettuale e nelle distinte dei materiali allegate all'analisi e secondo i parametri di isolamento ed elettrici previsti in progetto. Compreso e compensato nel prezzo le eventuali strutture metalliche per il suo sostegno e fissaggio, le opere murarie, le perforazioni e inghisaggi in strutture in cemento armato ove necessario. Compreso altresì il tiro in alto e/o il calo dei materiali anche se preassemblati in officina e ponteggi/trabattelli fino all'altezza di 4,00 m. dal piano di appoggio ed ogni altro onere e magistero per dare l'opera completa in ogni sua parte, collaudabile e perfettamente funzionante. euro (duemilasettecentosettantatre/00)	ognuno	2'773,00
Nr. 248 NP.IE021	Fornitura e posa in opera di quadro elettrico denominato QESC02 costituito dagli interruttori e dalle apparecchiature così come specificate nello schema unifilare di progetto e nella distinta dei materiali e delle specifiche di riferimento allegate all'analisi e secondo i parametri di isolamento ed elettrici previsti in progetto. Compreso e compensato nel prezzo le eventuali strutture metalliche per il suo		

Num.Ord. TARIFFA	DESCRIZIONE DELL'ARTICOLO	unità di misura	PREZZO UNITARIO
	sostegno e fissaggio, le opere murarie, le perforazioni e inghisaggi in strutture in cemento armato ove necessario. Compreso altresì il tiro in alto e/o il calo dei materiali anche se preassemblati in officina e ponteggi/trabattelli fino all'altezza di 4,00 m. dal piano di appoggio ed ogni altro onere e magistero per dare l'opera completa in ogni sua parte, collaudabile e perfettamente funzionante. euro (duemilaseicentonovantadue/00)	ognuno	2'692,00
Nr. 249 NP.IE022	NP.IE022 Fornitura e posa in opera di soccorritore per emergenza tipo SINUS VE33 per alimentazione di lampade con tensione nominale 400 Vca, potenza di 10KVA, autonomia 1h su 4 kW conforme alla normativa CEI EN50171., completo di armadio metallico, batterie per autonomia 1 ora su 4kw.e completo di protezioni segnalazioni e strumenti di misura visualizzabili su frontalino LCD.e quant'altro descritto nella distinta dei materiali allegata, Compreso e compensato nel prezzo le eventuali opere per il fissaggio. Compreso altresì ogni altro onere e magistero per dare l'opera completa in ogni sua parte, collaudabile e perfettamente funzionante. euro (quattordicimilasettecentocinquanta/87)	ognuno	14'750,87
Nr. 250 NP.IE038	NP.IE038 – Fornitura e posa in opera di quanto necessario per la realizzazione degli impianti di condizionamento dell'intera struttura denominata Laboratorio – Teatro Città dei bambini in via Cleopatra - Ponticelli così come da specifica tecnica allegata. L'intero sistema dovrà essere costituito da unità di trattamento aria , gruppo di pompe, ventilconvettori, tubazioni, valvolame e quant'altro è previsto dal progetto e necessario per il perfetto funzionamento dello stesso. L'intero sistema dovrà essere realizzato con apparecchiature di primaria marca e installato da maestranze altamente specializzate. Il tutto dovrà rispondere, anche attraverso una puntuale ed appropriata verifica del dimensionamento progettuale, alle caratteristiche previste da tutte le norme vigenti in materia di climatizzazione invernale ed estiva di strutture dello spettacolo, quest'ultime incluse e compensate all'interno degli oneri del presente prezzo. L'intero sistema dovrà inoltre rispondere alla normativa antincendio e comunque rispettare il parere preventivo e le prescrizioni già espresse dal comando provinciale dei VV.FF, ovvero, acquisire un nuovo parere se necessario. Costituiscono parte integrante della presente analisi prezzo tutti gli elaborati progettuali (grafici, relazioni, capitolato, disciplinare tecnico) relativi all'impianto di che trattasi. euro (centoventiottomilasettecento/00)	a corpo	128'700,00
Nr. 251 NP.IE038bis	NP.IE038BIS– Fornitura e posa in opera di quanto necessario per la realizzazione del sistema di termoregolazione dell'impianti di condizionamento Laboratorio – Teatro Città dei bambini in via Cleopatra - Ponticelli così come da specifica tecnica allegata. L'intero sistema dovrà essere realizzato con apparecchiature di primaria marca e installato da maestranze altamente specializzate. Il tutto dovrà rispondere, anche attraverso una puntuale ed appropriata verifica del dimensionamento progettuale, alle caratteristiche previste da tutte le norme vigenti in materia di climatizzazione invernale ed estiva di strutture dello spettacolo, quest'ultime incluse e compensate all'interno degli oneri del presente prezzo. L'intero sistema dovrà inoltre rispondere alla normativa antincendio e comunque rispettare il parere preventivo e le prescrizioni del comando provinciale dei VV.FF, . Costituiscono parte integrante della presente analisi prezzo tutti gli elaborati progettuali (grafici, relazioni, capitolato, disciplinare tecnico) relativi all'impianto di che trattasi. euro (ventiduemilaottocentocinquanta/00)	cadauno	22'850,00
Nr. 252 NP.IE040	NP.IE040 – Fornitura e posa in opera di gruppo di pressurizzazione antincendio, portata 30 mc/h - 40m. c.a. Tipo 2 pompe servizio + pilota potenza 10 kw, completo e compensato nel prezzo del relativo quadro elettrico di controllo e comando, il tutto certificato e conforme alla normativa vigente e compreso ogni onere e magistero per dare il lavoro perfettamente funzionante. L'intero sistema deve rispondere alle prescrizioni contenute nel parere rilasciato preventivamente dal comando provinciale dei VV.FF. E norme UNUEN1284 euro (ventisettemilatrecentoquindici/29)	a corpo	27'315,29
Nr. 253 NP.IM001	NPIM01- Diffusore circolare metallico -Fornitura e posa in opera di canali in lamiera di acciaio zincato microforati a sezione circolare dn.400mm per la distribuzione dell'aria. Compreso e compensato nel prezzo le staffe, gli ancoraggi, bulloni, opere murarie, eventuali perforazioni e inghisaggi e quant'altro occorre per dare il lavoro finito a perfetta regola d'arte. euro (centonovanta/00)	ml	190,00
Nr. 254 NP.IM006	Fornitura e posa in opera di diffusori a cono dimensione dn 160 come da progetto compreso flessibile coibentato per collegamento ai canali e quant'altro occorre per dare il lavoro compiuto a perfetta regola d'arte. euro (centootto/39)	cadauno	108,39
Nr. 255 NP.IM007	Fornitura e posa in opera di valvola di aspirazione di dimensione dn. 160 come da progetto, completo di accessori necessari per collegamenti al canale e quant'altro occorre per dare il lavoro finito a perfetta regola d'arte euro (cinquantasei/20)	cadauno	56,20
Nr. 256 NP.IM008	Fornitura e posa in opera di valvola di aspirazione di dimensione dn. 200 come da progetto, completo di accessori necessari per collegamenti al canale e quant'altro occorre per dare il lavoro finito a perfetta regola d'arte euro (sessantatre/92)	cadauno	63,92
Nr. 257 NP.IT01	Esecuzione di smontaggio di tutti componenti metallici e supporti di qualsiasi natura, orizzontali (sulle coperture degli edifici) e verticali (sulle facciate) costituenti il vecchio impianto parafulmine - gabbia di faraday mediante l'utilizzo dei ponteggi già previsti per lavorazioni sulle facciate. il prezzo compensa tutte le lavorazioni,il ripristino in facciata e su copertura, il tiro in basso e quant'altro occorre per dare la lavorazione completa, comprensivo di ogni altro onere, compreso altresì la cessione del materiale metallico a compensazione di oneri di discarica per materiali da smaltire. euro (duemilacentouno/00)	a corpo	2'101,00
Nr. 258 NP.P.4	NP.P4 - Porta tagliafuoco vetrata a due battenti, classe REI 120. Controtelaio in tubolare di acciaio provvisto di zanche per l'ancoraggio alla muratura. Telaio ed Anta realizzati con profili aventi anima in tubolare di acciaio galvanizzato protetto con doppia massa isolante in fibro silicato a matrice cementizia Rivestimento esterno mediante profili estrusi in lega di alluminio o con verniciatura RAL7035, Fascia orizzontale all'altezza della serratura. Zoccolatura cieca di altezza non superiore a 170mm. Doppia guarnizione in neoprene autoestinguente per la tenuta ai fumi freddi e doppia guarnizione termoespandente per la tenuta ai fumi caldi. I profili del telaio e dell'anta sono sagomati in modo tale da ottenere la complanarità sia dal lato cerniere che dal lato opposto. Cristallo stratificato dello spessore di 50 mm. classe REI120 fissato con fermavetro a scomparsa. Fornita e posta in opera compreso maniglione antipanico, maniglia lato a tirare, serratura, cerniere e quant'altro occorre per la realizzazione a perfetta regola d'arte Dimensioni cm. 140x220.		

Num.Ord. TARIFFA	DESCRIZIONE DELL'ARTICOLO	unità di misura	PREZZO UNITARIO
	euro (seimilaottocentosedici/00)	cadauno	6'816,00
Nr. 259 NP.Presa.DT A	NP.Presa.DTA- Fornitura e posa in opera di Doppio punto presa e Dati a parete con derivazione tubazione acciaio a vista completo di tutto quanto occorre per dare il lavoro finito a perfetta regola d'arte e funzionante e collaudabile. euro (centoventinove/00)	cadauno	129,00
Nr. 260 NP.RIV.INC 1	NP.RivInc01- Fornitura e posa in opera di scheda di ampliamento centrale rivelazione incendi di 2 Loop fino a 159 sensori per Loop e fino a 380 moduli tra i due Loop (159 indirizzi civili + 64 sub-indirizzi, come da distinta materiali allagata, completo di tutto quanto occorre per dare il lavoro finito a perfetta regola d'arte euro (tremilanovantanove/15)	cadauno	3'099,15
Nr. 261 NP.RIV.INC 2	NP.RivInc02- Fornitura e posa in opera di Tough screen, terminale di ripetizione di box con display LCD 7" touch a colori in cabinet da parete .24 v, come da distinta materiali allagata, completo di tutto quanto occorre per dare il lavoro finito a perfetta regola d'arte e funzionante e collaudabile. euro (millesettecentoquattro/97)	cadauno	1'704,97
Nr. 262 NP.RIV.INC 3	NP.RivInc03- Fornitura e posa in opera di Batterie 12 V. - 17 Ah certificate, come da distinta materiali allagata, completo di tutto quanto occorre per dare il lavoro finito a perfetta regola d'arte e funzionante e collaudabile. euro (centotredici/00)	cadauno	113,00
Nr. 263 NP.RIV.INC 4	NP.RivInc04- Fornitura e posa in opera di Rivelatore da canale completo di sistema di indirizzamento di rivelazione per condotte, di tubo di campionamento, di rivelatore ottico e di ripetitore ottico d'allarme, come da distinta materiali allagata, completo di tutto quanto occorre per dare il lavoro finito a perfetta regola d'arte e funzionante e collaudabile. euro (seicentoquarantacinque/00)	cadauno	645,00
Nr. 264 NP.RIV.INC 5	NP.RivInc05- Fornitura e posa in opera di Rivelatori lineari di fumo composto da unità ottica e da riflettore con raggio da 0,00 a 40,00 metri e relativo supporto di montaggio, come da distinta materiali allagata, completo di tutto quanto occorre per dare il lavoro finito a perfetta regola d'arte e funzionante e collaudabile. euro (millequattrocentosessantasei/64)	cadauno	1'466,64
Nr. 265 NP.RIV.INC 6	NP.RivInc06- Fornitura e posa in opera di Sistema di rilevazione precoce di fumo attraverso aria campionata , prevalenza di fori su rete di tubazioni, e analizzata in camera laser, come da distinta materiali allagata, completo di tutto quanto occorre per dare il lavoro finito a perfetta regola d'arte e funzionante e collaudabile. euro (undicimilasettecentocinquantaquattro/07)	cadauno	11'754,07
Nr. 266 NP.RIV.INC 7	NP.RivInc07- Fornitura e posa in opera di cavo per sistemi antincendio FG4OHM1 2x1mmq. (tipo SF) marca Belden o similare, come da distinta materiali allagata, completo di tutto quanto occorre per dare il lavoro finito a perfetta regola d'arte e funzionante e collaudabile. euro (due/80)	m	2,80
Nr. 267 NP.SC.Atm.0 1	FORNITURA E POSA IN OPERA DI SPD LIMITATORE TVCC. ART. 929126 DHEN - Limitatore di sovratensione universale Power over Ethernet (conforme a IEEE 802.3 fino a PoE++ / 4PPoE) e applicazioni simili cablaggio universale Classe D fino a 100 MHz. Protezione coppie di fili mediante potenti scaricatori a gas. Adattatore con prese di collegamento e montaggio su guida profilata. euro (centocinque/93)	cadauno	105,93
Nr. 268 NP.SC.Atm.0 2	FORNITURA E POSA IN OPERA DI SPD limitatore per reti dati e applicazioni Ethernet. ART. 929121 DHEN - Limitatore di sovratensione universale per Ethernet, Power over Ethernet (conforme a IEEE 802.3 fino a PoE++ / 4PPoE) e applicazioni simili in sistemi di cablaggio universale della Classe E fino a 250 MHz. Protezione di tutte le coppie di fili mediante potenti scaricatori a gas ed una adeguata matrice di filtro per ogni coppia. Completamente schermato per il montaggio su guida profilata. euro (duecentodiciassette/70)	cadauno	217,70
Nr. 269 NP.SC.Atm.0 3	FORNITURA E POSA IN OPERA DI SPD limitatore per reti TELEFONICHE ART. 927210 DHEN -Scaricatore per corrente di fulmine modulare, in esecuzione stretta da 6 mm e connessione Push-in con indicazione di funzionamento per la protezione di 2 fili singoli per l'equipotenzialità antifulmine e l'esecuzione di una messa a terra indiretta di conduttori schermati. Con sezionamento del segnale per motivi di manutenzione. euro (centotrenta/77)	cadauno	130,77
Nr. 270 NP.SC.Atm.0 4	FORNITURA E POSA IN OPERA DI SPD LIMITATORE EVAC. ART. 928340 DHEN -Scaricatore combinato compatto per la protezione di impianti elettroacustici (p. es. allarmi vocali, impianti con altoparlante). Protezione di una coppia di fili con separazione galvanica con la possibilità di schermatura diretta o indiretta. Collegamento del conduttore veloce e senza l'ausilio di attrezzi per mezzo di tecnica a innesto diretta. euro (duecentoottantadue/89)	cadauno	282,89
Nr. 271 NP.SC.Atm.0 5	FORNITURA E POSA IN OPERA DI SPD LIMITATORE LOOP ANTINCENDIO ART. 920300 DEHN Elemento base del BLITZDUCTOR XT come morsetto passante universale tetrapolare in costruzione stretta, per l'innesto del modulo di protezione senza sezionamento del segnale in caso di modulo di protezione non innestato. ART. 926344 DEHN - Modulo di protezione da sovratensioni, esecuzione stretta, per la protezione di 2 coppie di fili di interfacce simmetriche con separazione galvanica. euro (duecentosettanta/54)	cadauno	270,54
Nr. 272 NP.Scaldabag ni	NP.Scaldabagno- Fornitura e posa in opera di Scaldabagno elettrico da 50 litri verticale tipo Simat Ariston o similare 1200 w. collegamenti elettrici a interruttore bipolare di protezione completo di tutto quanto occorre per dare il lavoro finito a perfetta regola d'arte e funzionante e collaudabile. euro (duecentocinquantaquattro/00)	cadauno	254,00
Nr. 273	Esecuzione di lettere in profilato piatto di ferro, come da dettaglio esecutivo, per la realizzazione della "scritta artistica" CITTA' DEI		

Num.Ord. TARIFFA	DESCRIZIONE DELL'ARTICOLO	unità di misura	PREZZO UNITARIO
NP.Scritta.Art .	BAMBINI, trattato con vernici antiruggine, con retrostante illuminazione da realizzarsi con fascia luminosa a led colorata in contenitore stagno, comprensiva di cablaggio all'allacciamento elettrico predisposto, da installare sui prospetti esterni del Teatro a qualsiasi altezza servendosi del ponteggio installato per altre lavorazioni. Compreso staffaggi, bullonerie da inghisare nella struttura e quanto altro occorre per l'esecuzione a perfetta regola d'arte secondo le misure e i dettagli di progetto. euro (ottocentoottantasei/00)	cadauno	886,00
Nr. 274 NP.SERR.01	Fornitura e posa in opera di serranda tagliafuoco rettangolare REI 120' marchiata CE, certificata UNI EN 15650. Classificata UNI EN 13501-3, struttura in acciaio zincato di spessore 15/10, profondità 300mm. otturatore in cartongesso di spessore 48 mm., con fusibile metallico tarata a 72°C, compreso microinterruttore elettrico di segnalamento chiusura, kit di installazione. Dimensioni mm. 750x600 euro (cinquecentoventiotto/52)	cadauno	528,52
Nr. 275 NP.SERR.02	Fornitura e posa in opera di serranda tagliafuoco rettangolare REI 120' marchiata CE, certificata UNI EN 15650. Classificata UNI EN 13501-3, struttura in acciaio zincato di spessore 15/10, profondità 300mm. otturatore in cartongesso di spessore 48 mm., con fusibile metallico tarata a 72°C, compreso microinterruttore elettrico di segnalamento chiusura, kit di installazione. Dimensioni mm. 900x850 euro (ottocentoquattro/23)	cadauno	804,23
Nr. 276 NP.SERR.03	Fornitura e posa in opera di serranda tagliafuoco rettangolare REI 120' marchiata CE, certificata UNI EN 15650. Classificata UNI EN 13501-3, struttura in acciaio zincato di spessore 15/10, profondità 300mm. otturatore in cartongesso di spessore 48 mm., con fusibile metallico tarata a 72°C, compreso microinterruttore elettrico di segnalamento chiusura, kit di installazione. Dimensioni mm. 1000x850 euro (ottocentoquarantadue/84)	cadauno	842,84
Nr. 277 NP.Touch screen	NP.TouchScreen- Fornitura e posa in opera di Touch Screen costituito da consolle di paging digitale tipo Ateis Cd 8DF da parete con scatola IP30 , come da distinta materiali allagata, completo di tutto quanto occorre per dare il lavoro finito a perfetta regola d'arte e funzionante e collaudabile. euro (duemilacinquantatre/00)	cadauno	2'053,00
Nr. 278 NP.V.Isp.	NP.V.Isp. - Esecuzione, successivamente all'intervento di espurgo, di ispezione della rete fognaria delle acque nere esterna agli edifici come all'Art. 065071 del prezzario DEI, mediante Ispezione televisiva computerizzata delle condotte di fognatura, eseguita nei tratti da verificare per individuare e mappare gli eventuali inconvenienti, mediante telecamera montata su carrello mobile filoguidato collegato ad una stazione per l'elaborazione dei dati acquisiti e registrazione degli stessi su apposito formato digitalizzato; l'ispezione televisiva dovrà individuare numero, dimensioni e dislocazione delle immissioni di refluo nel tratto oggetto dei successivi interventi e lo stato di degrado generale e particolare della tubazione, l'angolo di inclinazione deve essere pari ad almeno 90° per ogni parte, l'angolo di rotazione a 360°, deve essere possibile l'impiego di proiettori supplementari, la leggibilità del segnale video della telecamera a colori deve essere tipo PAL; occorrerà fornire immagini con risoluzione pari ad almeno 720x576pixel. L'ispezione del canale ed il rilevamento delle condizioni dovranno essere effettuate a norma EN 13508-2. Si dovranno verbalizzare tutti gli afflussi, gli eventi e i vizi all'interno del tubo tra l'inizio e la fine del tubo. L'impresa dovrà fornire la video-ispezione su formato digitale e relazione tecnica finale, compresi: la manodopera, i materiali, le attrezzature, i noli, i trasporti, l'assistenza muraria e tutti gli altri costi necessari per dare l'intervento eseguito a perfetta regola d'arte. Per condotte aventi dimensione massima 200mm. euro (tredici/84)	m.	13,84
Nr. 279 NPE 001	NPE001 –Lavori di rimozione, smantellamento e smaltimento del vecchio impianto ascensore. Compreso nel prezzo il trasporto presso siti di recupero del materiale ferroso ritenuto compensato con il valore di mercato del materiale stesso ceduto all'impresa esecutrice. Compreso e compensati con il presente prezzo ogni onere e megistero per dare il lavoro finito e gli oneri di smaltimento, con i relativi formulari, per tutti i materiali non ferrosi, di qualunque tipo, derivanti da tale smantellamento. euro (tremilaquattrocentosessantasette/38)	corpo	3'467,38
Nr. 280 NPE 002	NPE002 –Lavori di rimozione, smantellamento e smaltimento del materiale residuo e costituente il vecchio impianto della centrale di termoventilazione posta nel piano interrato dell'edificio. Compreso nel prezzo il trasporto presso siti di recupero del materiale ferroso ritenuto compensato con il valore di mercato del materiale stesso ceduto all'impresa esecutrice. Compreso e compensati con il presente prezzo ogni onere e megistero per dare il lavoro finito e gli oneri di smaltimento, con i relativi formulari, per tutti i materiali non ferrosi, di qualunque tipo, derivanti da tale smantellamento. euro (duemilanovecentocinquantadue/58)	a corpo	2'952,58
Nr. 281 NPE 003	NPE 003 - Sovraprezzo alle vetrate degli infissi finestre e/o porte-finestra sia esterni sia interni, mediante l'applicazione del prezzo di tariffa E.20.010.097.a opportunamente ragguagliato, per l'uso di vetri di sicurezza di classe minima 2B2 se stratificato ovvero di classe minima 1C3 se temperato al fine di rendere le specchiature apribili a una o più ante e/o fisse, di qualunque dimensioni, rispondenti alle norme UNI7697 - 2016. euro (centodue/00)	mq.	102,00
Nr. 282 NPE 004	NPE004- Fornitura e posa in opera di cupolino continuo in policarbonato componibile ed autoportante a doppia parete opaco latte, apribile con meccanismo motorizzato di adeguata potenza, di dimensione luce netta mt. 1,30x6,10. Compresa e compensata nel prezzo la struttura metallica necessaria. Compreso altresì il tiro in alto e/o il calo dei materiali, anche se preassemblati in officina, le opere murarie necessarie, perforazioni ed inghisaggi necessari ed ogni altro onere e magistero per dare l'opera perfetta e finita a perfetta regola d'arte. euro (tremiladuecentotre/00)	cadauno	3'203,00
Nr. 283 NPE 006	Sovraprezzo alla controsoffittatura della sala teatro per rinforzo della struttura esistente mediante l'incremento degli agganci della controsoffittatura con quelli di tipo a farfalla dimensionati in base al calcolo strutturale che l'appaltatore dovrà eseguire e, se richiesto, depositare al genio civile della provincia di Napoli, compensato all'interno del presente prezzo. Compreso e compensato con il presente prezzo ogni onere e magistero per dare l'opera finita a perfetta regola d'arte anche ai fini dell'eventuale collaudo statico se necessario. euro (cinque/86)	cadauno	5,86
Nr. 284	Fornitura e posa in opera di rivestimento delle pareti della cavea del teatro secondo quanto previsto in progetto eseguito con pannelli		

Num.Ord. TARIFFA	DESCRIZIONE DELL'ARTICOLO	unità di misura	PREZZO UNITARIO
NPE 007	fonoassorbenti in doga microforata Radacustic modello Decorwood o similari laminato tipo legno chiaro. compreso e compensato nel prezzo la fornitura e posa in opera della struttura portante costituita da profili anche strutturali di qualsiasi forma sia necessaria, in acciaio zincato ed ogni accessorio di fissaggio e comprese eventuali opere murarie, forature, inghisaggio e quant'altro per dare l'opera finita a perfetta regola d'arte anche ai fini dell'eventuale collaudo della pannellatura secondo i parametri acustici previsti in progetto. euro (duecentoventisette/36)	mq	227,36
Nr. 285 NPE 008	Fornitura e posa in opera di rivestimento delle pareti superiori della sala del teatro secondo il disegno planimetrico e nelle forme e le caratteristiche previste in progetto, eseguito con lastre di gesso Knauf Acustiche modello Cleaneo 6/18 SK fornite di feltro acustico nero o bianco sul retro, o similari, di spessore mm. 10. Compreso e compensato nel prezzo la fornitura e posa in opera della struttura portante costituita da profili anche strutturali di qualsiasi forma sia necessaria, in acciaio zincato ed ogni accessorio di fissaggio e comprese eventuali opere murarie, forature, inghisaggio e quant'altro occorre per dare l'opera finita a perfetta regola d'arte anche ai fini dell'eventuale collaudo acustico della pannellatura. euro (centoquattro/50)	mq	104,50
Nr. 286 NPE 009	Trattamento superficiale delle facciate esterne dell'edificio laboratori costituite da doghe in alluminio/acciaio preverniciato mediante lavaggio, pulizia ed eventuale sostituzione e/o smontaggio e rimontaggio delle doghe non perfettamente ancorate alla sottostante struttura, il tutto eseguita a perfetta regola d'arte con prodotti speciali applicati a pennello e/o con idropulitrici a pressione idonee non invasiva per la restituzione dello strato originale. euro (ventiuno/73)	mq	21,73
Nr. 287 P.03.010.030. a	Ponteggio o incastellatura realizzato con elementi a telaio sovrapponibili, fornito e posto in opera, compresi ogni altro onere e magistero per dare il lavoro finito a perfetta regola d'arte, valutato per metro quadrato di superficie asservita Per il 1° mese o frazione euro (quattro/47)	mq	4,47
Nr. 288 P.03.010.030. a	Ponteggio o incastellatura realizzato con elementi a telaio sovrapponibili, fornito e posto in opera, compresi ogni altro onere e magistero per dare il lavoro finito a perfetta regola d'arte, valutato per metro quadrato di superficie asservita Per il 1° mese o frazione euro (quattro/47)	mq	4,47
Nr. 289 P.03.010.030. b	Ponteggio o incastellatura realizzato con elementi a telaio sovrapponibili, fornito e posto in opera, compresi ogni altro onere e magistero per dare il lavoro finito a perfetta regola d'arte, valutato per metro quadrato di superficie asservita Per ogni mese o frazione dopo il 1° mese euro (zero/66)	mq/30gg	0,66
Nr. 290 P.03.010.030. b	Ponteggio o incastellatura realizzato con elementi a telaio sovrapponibili, fornito e posto in opera, compresi ogni altro onere e magistero per dare il lavoro finito a perfetta regola d'arte, valutato per metro quadrato di superficie asservita Per ogni mese o frazione dopo il 1° mese euro (zero/66)	mq/30gg	0,66
Nr. 291 P.03.010.040. a	Ponteggio o incastellatura realizzato con l'impiego di tubi e giunti e/o manicotti spinottati, fornito e posto in opera, compresi ogni altro onere e impiegati Per il 1° mese o frazione euro (sei/14)	cad	6,14
Nr. 292 P.03.010.040. b	Ponteggio o incastellatura realizzato con l'impiego di tubi e giunti e/o manicotti spinottati, fornito e posto in opera, compresi ogni altro onere e impiegati Per ogni mese o frazione dopo il 1° mese euro (due/73)	gnt/30gg	2,73
Nr. 293 P.03.010.070. a	Tavolato in abete dello spessore adeguato per la formazione di piani di lavoro, elementi fermapiede, parapetti, mantovane e simili, su ponteggi, impalcati o manufatti diversi, fornito e posto in opera, compresi ogni altro onere e magistero per dare il lavoro finito a perfetta regola d'arte, valutato in metri quadrati di effettivo sviluppo Nolo per il 1° mese o frazione euro (otto/80)	mq	8,80
Nr. 294 P.03.010.070. a	Tavolato in abete dello spessore adeguato per la formazione di piani di lavoro, elementi fermapiede, parapetti, mantovane e simili, su ponteggi, impalcati o manufatti diversi, fornito e posto in opera, compresi ogni altro onere e magistero per dare il lavoro finito a perfetta regola d'arte, valutato in metri quadrati di effettivo sviluppo Nolo per il 1° mese o frazione euro (otto/80)	mq	8,80
Nr. 295 P.03.010.070. b	Tavolato in abete dello spessore adeguato per la formazione di piani di lavoro, elementi fermapiede, parapetti, mantovane e simili, su ponteggi, impalcati o manufatti diversi, fornito e posto in opera, compresi ogni altro onere e magistero per dare il lavoro finito a perfetta regola d'arte, valutato in metri quadrati di effettivo sviluppo Nolo per ogni mese dopo il 1° mese euro (uno/09)	mq/30gg	1,09
Nr. 296 P.03.010.070. b	Tavolato in abete dello spessore adeguato per la formazione di piani di lavoro, elementi fermapiede, parapetti, mantovane e simili, su ponteggi, impalcati o manufatti diversi, fornito e posto in opera, compresi ogni altro onere e magistero per dare il lavoro finito a perfetta regola d'arte, valutato in metri quadrati di effettivo sviluppo Nolo per ogni mese dopo il 1° mese euro (uno/09)	mq/30gg	1,09
Nr. 297 R.02.010.070 .a	Taglio di superfici verticali eseguito con l'ausilio di idonea attrezzatura, per la creazione di giunti, tagli, aperture di vani porta, finestre su strutture in laterizio o tufo. Profondità di taglio fino a 100 mm euro (quindici/39)	ml	15,39
Nr. 298 R.02.010.140 .a	Taglio a sezione obbligata di solai misti di laterizi o blocchi di altro materiale e conglomerato cementizio armato. Spessore fino a 28 cm euro (venticinque/02)	mq	25,02
Nr. 299	Raschiatura di vecchie tinteggiature a calce, a tempera o lavabile da pareti e soffitti. Raschiatura di vecchie tinteggiature		

Num.Ord. TARIFFA	DESCRIZIONE DELL'ARTICOLO	unità di misura	PREZZO UNITARIO
R.02.015.010 .a	euro (due/83)	mq	2,83
Nr. 300 R.02.015.040 .a	Pulitura di superfici in pietra o in laterizio mediante uso di idropulitrice o sabbiatrice con pressione non inferiore a 20÷30 atm Con acqua euro (undici/82)	mq	11,82
Nr. 301 R.02.020.020 .b	Demolizione di muratura di qualsiasi genere, anche voltata, di spessore fino ad una testa, eseguita totalmente a mano, compresa la cernita e accantonamento del materiale di recupero da riutilizzare Muratura in mattoni forati euro (nove/21)	mq	9,21
Nr. 302 R.02.020.030 .a	Demolizione di tramezzatura, compresi l'onere per tagli, carico trasporto e accatastamento dei materiali riutilizzabili e/o di risulta fino ad una distanza di 50 m Spessore fino a 10 cm euro (quattro/89)	mq	4,89
Nr. 303 R.02.020.050 .a	Demolizione di struttura in calcestruzzo con ausilio di martello demolitore meccanico Non armato di spessore fino a 10 cm euro (centoventitre/99)	mc	123,99
Nr. 304 R.02.020.060 .b	Demolizione strutture in calcestruzzo con ausilio di martellone o tronchesa stritolatrice su escavatore Pareti o muri armati euro (trentasei/83)	mc	36,83
Nr. 305 R.02.035.010 .b	Rimozione di opere in ferro, completi di pezzi speciali e collari di ancoraggio alla muratura e alle strutture, di qualsiasi dimensione e spessore e con qualsiasi sviluppo, in opera a qualsiasi altezza anche in posizioni non facilmente accessibili, compresi l'onere per ponteggi, tagli, carico, trasporto e accatastamento dei materiali riutilizzabili e/o di risulta fino ad una distanza di 50 m. Rimozione di elementi strutturali con profili NP, HEA, UPN, L, C e similari euro (zero/55)	kg	0,55
Nr. 306 R.02.035.010 .b	Rimozione di opere in ferro, completi di pezzi speciali e collari di ancoraggio alla muratura e alle strutture, di qualsiasi dimensione e spessore e con qualsiasi sviluppo, in opera a qualsiasi altezza anche in posizioni non facilmente accessibili, compresi l'onere per ponteggi, tagli, carico, trasporto e accatastamento dei materiali riutilizzabili e/o di risulta fino ad una distanza di 50 m Di elementi strutturali con profili NP, HEA, UPN, L, C e similari euro (zero/55)	kg	0,55
Nr. 307 R.02.040.010 .a	Spicconatura di intonaco a vivo di muro, di spessore fino a 5 cm, compreso l'onere di esecuzione anche a piccole zone e spazzolatura delle superfici Spicconatura di intonaco a vivo di muro euro (cinque/16)	mq	5,16
Nr. 308 R.02.060.010 .a	Demolizione di pavimento in lastre o quadrotti di pietra naturale, gradini, soglie e simili, per uno spessore di 5 cm compresi il sottofondo dello spessore fino a 5 cm e l'avvicinamento a luogo di deposito provvisorio Senza recupero di materiale euro (dieci/62)	mq	10,62
Nr. 309 R.02.060.022 .b	Demolizione di massi, massetto continuo in calcestruzzo o malta cementizia, di sottofondi, platee e simili, eseguito a mano e/o con l'ausilio di attrezzi meccanici, a qualsiasi altezza e condizione. Compresi l'accatastamento dei materiali di risulta fino ad una distanza di 50 m Non armati di altezza da 10,1 a 20 cm euro (venti/55)	mq	20,55
Nr. 310 R.02.060.032 .a	Demolizione di rivestimento in ceramica, listelli di laterizio, klinker e materiali simili Demolizione di rivestimento in ceramica, listelli di laterizio, klinker, e materiali simili euro (sei/37)	mq	6,37
Nr. 311 R.02.080.010 .c	Demolizione di controsoffitti in genere, sia orizzontali che centinati, completi di struttura portante, compresi ogni onere e magistero per dare il lavoro a perfetta regola d'arte, escluso il trasporto a discarica Controsoffitti in alluminio o abs euro (quattro/96)	mq	4,96
Nr. 312 R.02.090.070 .b	Rimozione di manti impermeabili su superfici orizzontali o inclinate, a qualsiasi altezza, compresi, il calo in basso e avvicinamento al luogo di deposito provvisorio. Rimozione di manti impermeabili bituminosi a doppio strato euro (cinque/67)	mq	5,67
Nr. 313 R.03.040.070 .a	Ricostruzione di strutture in cls mediante applicazione di betoncino tixotropico a base di legante espansivo al fine di evitare distacchi dovuti al ritiro, previo trattamento delle superfici di cls esistente con primer epossidico euro (quattrocentosedici/09)	mq	416,09
Nr. 314 R.03.040.090 .a	Risanamento di calcestruzzo mediante le seguenti lavorazioni: demolizioni di tutte le parti friabili, incoerenti o in fase di distacco, spazzolatura manuale o meccanica delle armature ossidate, con rimozioni di tutte le parti copriferro anche leggermente ammalorate e sfarinanti, pulizia del sottofondo per eliminare polveri, tracce di olii grassi e disarmanti; applicazione di boiacca per il trattamento anticorrosivo e la protezione di ferri di armatura da applicare a pennello dopo accurata spazzolatura. Accurato lavaggio della zona di intervento e successivo ripristino volumetrico e strutturale con malta cementizia pronta all'uso, per riprese e stuccature a spessore, fibrorinforzata con microfibre sintetiche priva di componenti metallici tixotropica con elevate caratteristiche meccaniche, idonea per ripristini di travi, pilastri, ecc. e per ricostruzioni volumetriche su pareti verticali e su soffitti, posto in opera a cazzuola per spessori fino a 2 cm euro (centoventi/05)	mq	120,05
Nr. 315	Trasporto di materiali provenienti da lavori di movimento terra, compreso carico sul mezzo di trasporto, scarico a deposito secondo le		

Num.Ord. TARIFFA	DESCRIZIONE DELL'ARTICOLO	unità di misura	PREZZO UNITARIO
T.01.010.010 .a	modalità prescritte per la discarica. La misurazione relativa agli scavi è calcolata secondo l'effettivo volume, senza tener conto di aumenti di volume conseguenti alla rimozione dei materiali, per le demolizioni secondo il volume misurato prima della demolizione dei materiali. Compreso lo spandimento del materiale ed esclusi gli eventuali oneri di discarica autorizzata. Trasporto con autocarri di portata superiore a 50 q, per trasporti fino a 10 km euro (dodici/62)	mc	12,62
Nr. 316 T.01.010.010 .a	Trasporto di materiali provenienti da lavori di movimento terra, compreso carico sul mezzo di trasporto, scarico a deposito secondo le modalità prescritte per la discarica. La misurazione relativa agli scavi è calcolata secondo l'effettivo volume, senza tener conto di aumenti di volume conseguenti alla rimozione dei materiali, per le demolizioni secondo il volume misurato prima della demolizione dei materiali. Compreso lo spandimento del materiale ed esclusi gli eventuali oneri di discarica autorizzata. Trasporto con autocarri di portata superiore a 50 q, per trasporti fino a 10 km euro (dodici/62)	m3	12,62
Nr. 317 T.01.010.010 .a	Trasporto di materiali provenienti da lavori di movimento terra, compreso carico sul mezzo di trasporto, scarico a deposito secondo le modalità prescritte per la discarica. La misurazione relativa agli scavi è calcolata secondo l'effettivo volume, senza tener conto di aumenti di volume conseguenti alla rimozione dei materiali, per le demolizioni secondo il volume misurato prima della demolizione dei materiali. Compreso lo spandimento del materiale ed esclusi gli eventuali oneri di discarica autorizzata. Trasporto con autocarri di portata superiore a 50 q, per trasporti fino a 10 km euro (dodici/62)	mc	12,62
Nr. 318 T.01.030.020 .a	Scarriolatura di materiali sciolti di qualsiasi natura e consistenza, provenienti da demolizioni e rimozioni, entro l'ambito dell'area di cantiere, per percorsi entro 50 m. euro (quarantacinque/21)	mc	45,21
Nr. 319 T.01.030.020 .a	Scarriolatura di materiali sciolti di qualsiasi natura e consistenza, provenienti da demolizioni e rimozioni, entro l'ambito dell'area di cantiere, per percorsi entro 50 m. euro (quarantacinque/21)	m3	45,21
Nr. 320 U.02.040.010 .c	Tubazione di polietilene ad alta densità (PEAD) per fognature e scarichi interrati non in pressione, conforme alla norma UNI EN 12666 di tipo SN2 (SDR 33). La tubazione dovrà essere prodotta da azienda in possesso della certificazione di sistema in conformità alla UNI EN ISO 9001/2008 e alla UNI ISO 14001-2004. Le barre devono riportare in marcatura sulla superficie esterna tutte le informazioni previste dalla norma di riferimento. Il collegamento fra gli elementi avverrà a mezzo saldatura di testa o ad elettro fusione. Includi i pezzi speciali, le relative giunzioni, esclusi la formazione del letto di posa e del rinfiacco con materiale idoneo DE 140 mm euro (undici/60)	m.	11,60
Nr. 321 U.02.040.010 .f	Tubazione di polietilene ad alta densità (PEAD) per fognature e scarichi interrati non in pressione, conforme alla norma UNI EN 12666 di tipo SN2 (SDR 33). La tubazione dovrà essere prodotta da azienda in possesso della certificazione di sistema in conformità alla UNI EN ISO 9001/2008 e alla UNI ISO 14001-2004. Le barre devono riportare in marcatura sulla superficie esterna tutte le informazioni previste dalla norma di riferimento. Il collegamento fra gli elementi avverrà a mezzo saldatura di testa o ad elettro fusione. Includi i pezzi speciali, le relative giunzioni, esclusi la formazione del letto di posa e del rinfiacco con materiale idoneo DE 200 mm euro (diciassette/94)	m.	17,94
Nr. 322 U.04.020.010 .c	Pozzetto di raccordo pedonale, non diaframmato, realizzato con elementi prefabbricati in cemento vibrato con impronte laterali per l'immissione di tubi, senza coperchio o griglia, posto in opera per l'allaccio a tenuta con le tubazioni, inclusi il letto con calcestruzzo cementizio, il rinfiacco e il rinterro con la sola esclusione degli oneri per lo scavo Dimensioni 40x40x40 cm euro (cinquantauno/80)	cadauno	51,80
Nr. 323 U.04.020.010 .c	Pozzetto di raccordo pedonale, non diaframmato, realizzato con elementi prefabbricati in cemento vibrato con impronte laterali per l'immissione di tubi, senza coperchio o griglia, posto in opera compresi ogni onere e magistero per l'allaccio a tenuta con le tubazioni, inclusi il letto con calcestruzzo cementizio, il rinfiacco e il rinterro con la sola esclusione degli oneri per lo scavo Dimensioni 40x40x40 cm euro (cinquantauno/80)	cad	51,80
Nr. 324 U.04.020.010 .g	Pozzetto di raccordo pedonale, non diaframmato, realizzato con elementi prefabbricati in cemento vibrato con impronte laterali per l'immissione di tubi, senza coperchio o griglia, posto in opera per l'allaccio a tenuta con le tubazioni, inclusi il letto con calcestruzzo cementizio, il rinfiacco e il rinterro con la sola esclusione degli oneri per lo scavo Dimensioni 80x80x80 cm euro (centotrentadue/29)	cadauno	132,29
Nr. 325 U.04.020.020 .e	Pozzetto di raccordo pedonale, sifonato, realizzato con elementi prefabbricati in cemento vibrato con impronte laterali per l'immissione di tubi, senza coperchio o griglia, posto in opera compresi ogni onere e magistero per l'allaccio a tenuta con le tubazioni, inclusi il letto con calcestruzzo cementizio, il rinfiacco e il rinterro con la sola esclusione degli oneri per lo scavo Dimensioni 60x60x60 cm euro (settantanove/52)	cad	79,52
Nr. 326 U.04.020.020 .f	Pozzetto di raccordo pedonale, sifonato, realizzato con elementi prefabbricati in cemento vibrato con impronte laterali per l'immissione di tubi, senza coperchio o griglia, posto in opera compresi ogni onere e magistero per l'allaccio a tenuta con le tubazioni, inclusi il letto con calcestruzzo cementizio, il rinfiacco e il rinterro con la sola esclusione degli oneri per lo scavo Dimensioni 70x70x70 cm euro (centoventiuno/81)	cad	121,81
Nr. 327	Anello di prolunga per pozzetti pedonali realizzato con elementi prefabbricati in cemento vibrato con impronte laterali per		

Num.Ord. TARIFFA	DESCRIZIONE DELL'ARTICOLO	unità di misura	PREZZO UNITARIO
U.04.020.030 .e	l'immissione di tubi, senza coperchio o griglia, posto in opera compresi ogni onere e magistero per l'allaccio a tenuta con le tubazioni, inclusi il rinfianco con calcestruzzo cementizio, il rinterro con la sola esclusione degli oneri per lo scavo Dimensioni 50x50x55 cm euro (cinquantasei/13)	cad	56,13
Nr. 328 U.04.020.040 .i	Coperchio per pozzetti di tipo leggero realizzato con elementi prefabbricati in cemento vibrato posto in opera compresi ogni onere e magistero Chiusino 60x60 cm euro (ventinove/82)	cad	29,82
Nr. 329 U.04.020.077 .a	Chiusini e griglie sferoidale di qualsiasi dimensione, forme e classe di carrabilità prodotti da aziende certificate ISO 9001 conformi alle norme tecniche vigenti, forniti e posti in opera, compresi le opere murarie e ogni altro onere e magistero per dare il lavoro finito a perfetta regola d'arte Chiusini, caditoie e griglie in ghisa sferoidale euro (quattro/32)	kg	4,32
Nr. 330 U.05.010.020 .a	Demolizione di pavimentazione in conglomerato bituminoso, pietrischetto bitumato, asfalto compresso o colato, eseguita con mezzi meccanici, compreso l'allontanamento del materiale non utilizzato entro 5 km di distanza; con misurazione del volume in opera Demolizione di pavimentazione in conglomerato bituminoso euro (sedici/45)	mc	16,45
Nr. 331 U.05.020.080 .a	Strato di fondazione in misto granulare stabilizzato con legante naturale, compresi l'eventuale fornitura dei materiali di apporto o la vagliatura per raggiungere la idonea granulometria, acqua, prove di laboratorio, lavorazione e costipamento dello strato con idonee macchine, compresi, altresì, ogni fornitura, lavorazione, onere e magistero per dare il lavoro finito a perfetta regola d'arte, misurato in opera dopo costipamento Strato di fondazione in misto granulare stabilizzato con legante naturale euro (ventidue/16)	mc	22,16
Nr. 332 U.05.020.095 .a	Conglomerato bituminoso per strato di collegamento (binder) costituito da miscela di aggregati e bitume, secondo le prescrizioni del Csd'A, confezionato a caldo in idonei impianti, steso in opera con vibrofinitrici, e costipato con appositi rulli fino ad ottenere le caratteristiche del Csd'A, compresi ogni onere e magistero per dare il lavoro finito a perfetta regola d'arte Conglomerato bituminoso per strato di collegamento (binder) euro (uno/54)	mq/cm	1,54
Nr. 333 U.05.020.096 .a	Conglomerato bituminoso per strato di usura (tappetino), costituito da una miscela di pietrischetti e graniglie aventi perdita di peso alla prova Los Angeles (CRN BU n° 34) 20% confezionato a caldo in idoneo impianto, con bitume in quantità non inferiore al 5% del peso degli inerti, e conformemente alle prescrizioni del CsdA; compresa la fornitura e stesa del legante di ancoraggio in ragione di 0,7 kg/m² di emulsione bituminosa al 55%; steso in opera con vibrofinitrice meccanica e costipato con appositi rulli fino ad ottenere l'indice dei vuoti prescritto dal CsdA; compresa ogni predisposizione per la stesa ed onere per dare il lavoro finito Conglomerato bituminoso per strato di usura (tappetino) euro (uno/68)	mq/cm	1,68
Nr. 334 U.05.080.010 .b	Cordoni in calcestruzzo di colore grigio, posati su letto di malta di cemento tipo 325, compresi rinfianco, sigillatura dei giunti, i pezzi speciali. Cordone prefabbricato da 10÷12x25x100 cm euro (diciassette/82)	m	17,82
Nr. 335 U.08.030.050 .f	Palo conico da lamiera a sezione circolare zincato diritto avente le misure come appresso designate: diametro di base "d2"; diametro finale di palo "d1"; lunghezza palo "l"; altezza fuori terra "h"; peso "kg"; spessore "S" Da incassare nel terreno per 500 mm (Hi). Sono compresi i fori per i passaggi delle tubazioni dei conduttori elettrici, il basamento di sostegno delle dimensioni di 50x50x100 cm per pali di altezza fuori terra fino a 6300 mm e di 70x70x100 cm per pali di altezza oltre i 6300 mm in conglomerato cementizio con classe di resistenza C25/30, lo scavo, la tubazione del diametro 300 mm per fissaggio del palo, la sabbia riempimento tra palo e tubazione, collare in cemento, ripristino del terreno, il pozzetto 30x30 cm ispezionabile, con botola in conglomerato cementizio carrabile o in lamiera zincata: d2=110; d1= 60; l= 5000; h=4500; kg=30 S=3 euro (duecentotrenta/24)	cad	230,24
Nr. 336 V.02.020.040 .a	Fornitura e spargimento in pieno campo di compost di origine vegetale per usi agronomici, per uno spessore di 5 cm, nelle zone interessate da miglioramento della struttura del terreno euro (cinquantacinque/54)	m3	55,54
Nr. 337 V.02.020.045 .a	Stesa e modellazione di terra di coltivo, per piccole quantità, esclusa la fornitura: eseguita a mano euro (trentaquattro/80)	m3	34,80
Nr. 338 V.02.020.095 .b	Messa a dimora di specie arbustive con zolla o vaso, per altezze oltre 1 m, compresi la fornitura del terriccio ottenuto per compostazione aerobica controllata di materiali vegetali e/o torba vagliato e concimato con ph neutro, la fornitura di 20 l di ammendante, la preparazione del terreno, l'impianto degli arbusti, una bagnatura con 15 l di acqua, esclusa la fornitura di b t l i t cad 19.11 53% 0.7% arbusti e la pacciamatura. euro (diciannove/11)	cadauno	19,11
Nr. 339 V.02.020.115 .a	Messa a dimora di alberi a portata piramidale o cespuglioso (es. magnolia, leccio) in area verde, posti a piè d'opera dall'impresa, compresi il terriccio ottenuto per compostazione aerobica controllata di materiali vegetali e/o torba, vagliato e concimato con ph neutro, i pali tutori in legno di pino scortecciati, torniti e impregnati in autoclave con sali speciali antimuffa e antimarciume e con punta: lunghezza 2,5 m - diametro 8 cm. la formazione della conca di compluvio (formella), la fornitura ed il collocamento di pali tutori in legno trattato, la legatura con corde idonee, la fornitura e la distribuzione di ammendanti, di concimi e una bagnatura con 50/200 l di acqua, compresa la fornitura e posa di tubo dreno interrato per irrigazione, esclusa la fornitura delle piante. Piante di altezza da 3 a 4 m euro (centoventitre/44)	cadauno	123,44

