

P.O. Cultura e Turismo (FSC) 2014 – 2020 C.I.S. Centro Storico di Napoli
Complesso SS. Trinità delle Monache (ex ospedale militare Parco ed edificio C)



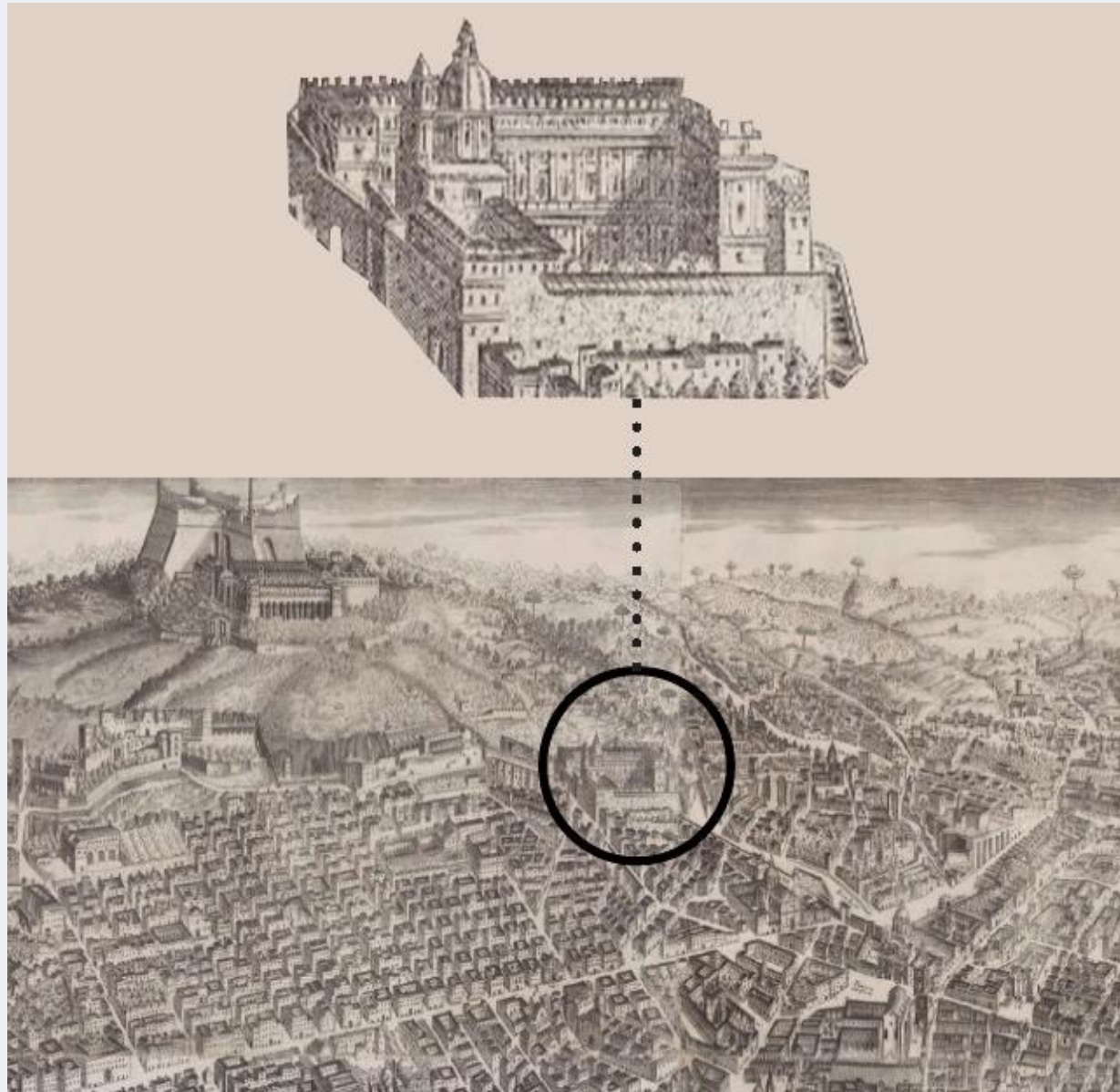
Il Complesso visto dall'alto

P.O. Cultura e Turismo (FSC) 2014 – 2020 **C.I.S. Centro Storico di Napoli**
Complesso SS. Trinità delle Monache (ex ospedale militare Parco ed edificio C)

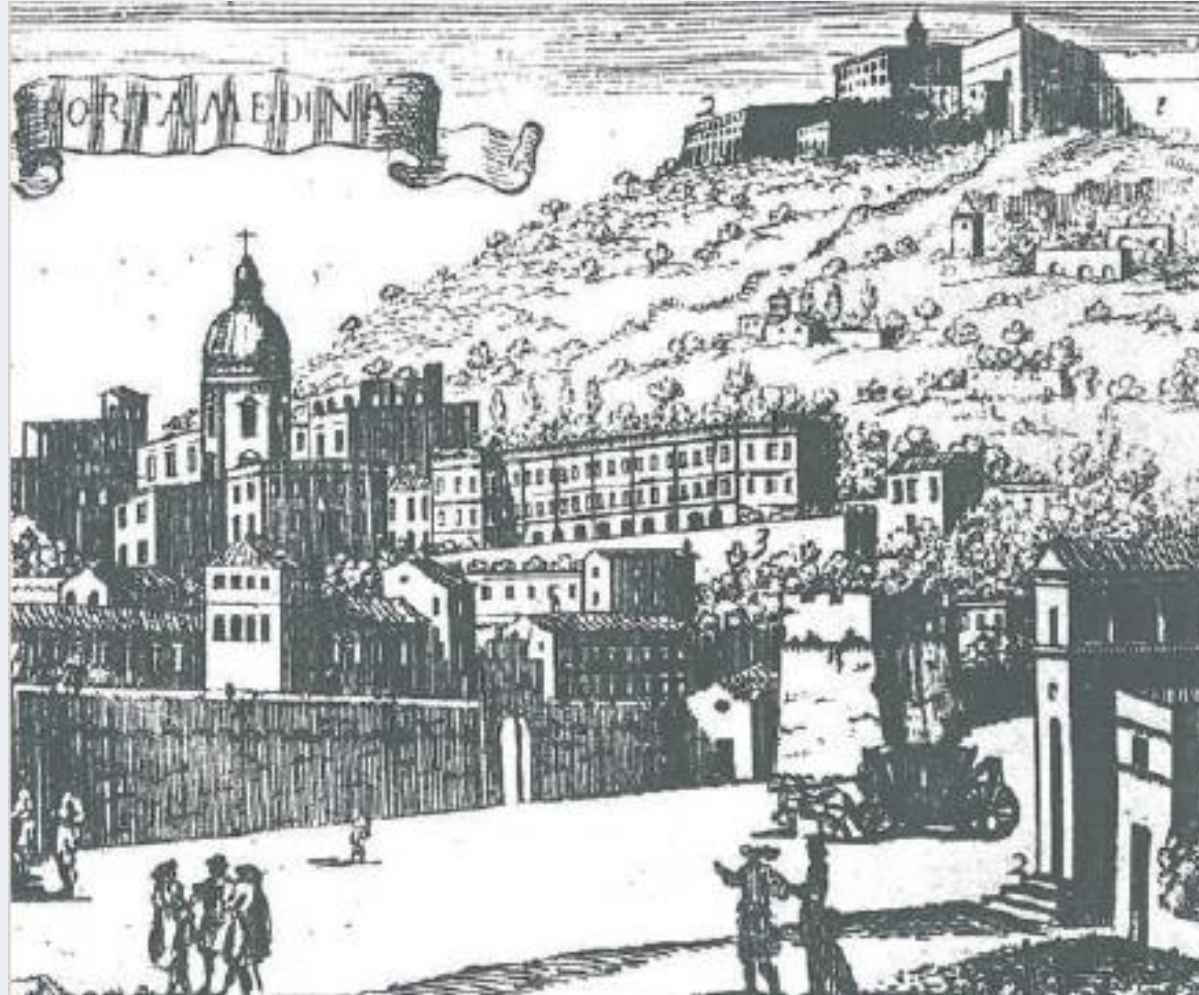


Il Complesso visto dall'alto

P.O. Cultura e Turismo (FSC) 2014 – 2020 **C.I.S. Centro Storico di Napoli**
Complesso SS. Trinità delle Monache (ex ospedale militare Parco ed edificio C)

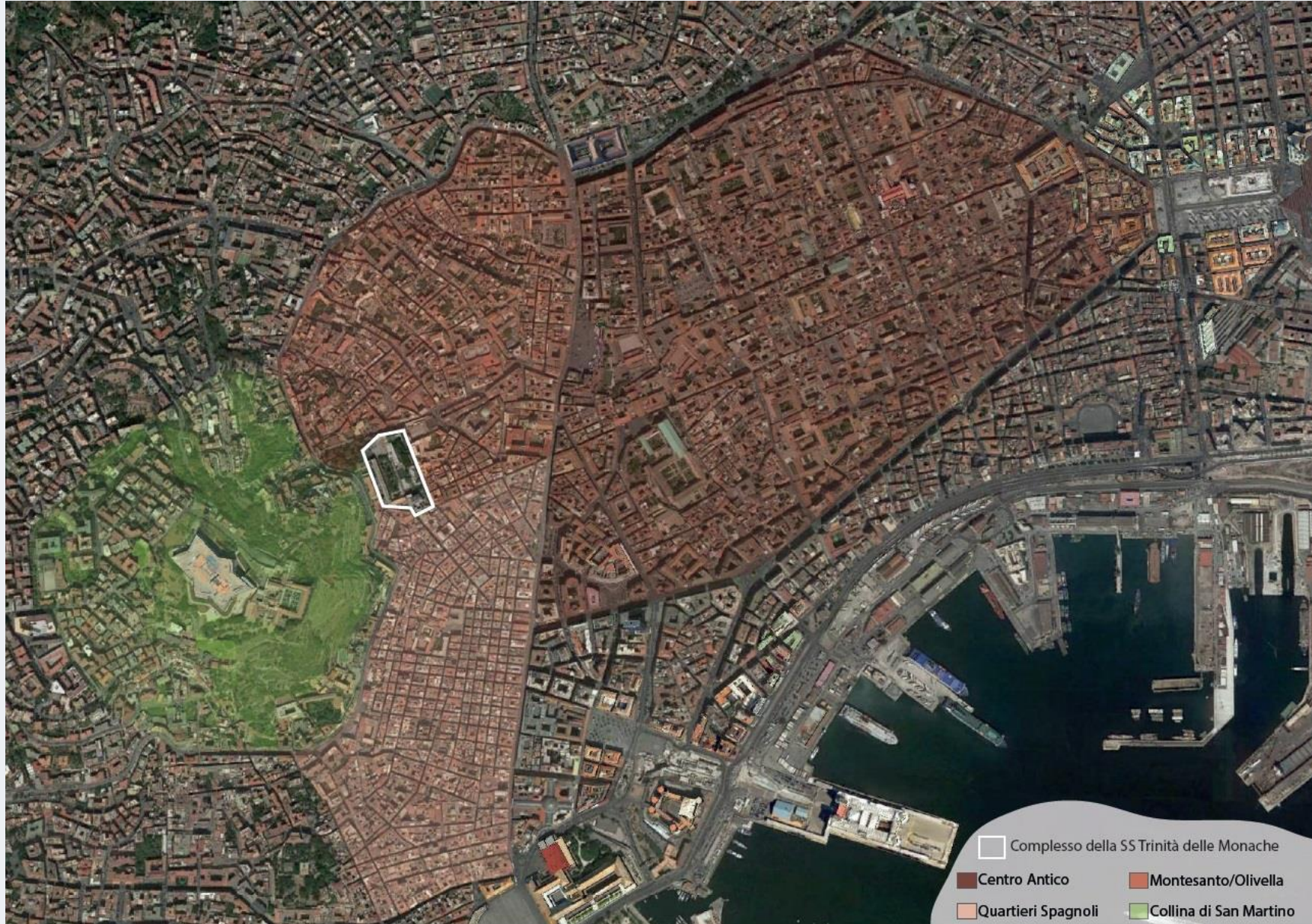


A. Baratta, Pianta della Città di Napoli, 1628



P. Petrini, Veduta della Città di Napoli, 1748 (dettaglio)

P.O. Cultura e Turismo (FSC) 2014 – 2020 **C.I.S. Centro Storico di Napoli**
Complesso SS. Trinità delle Monache (ex ospedale militare Parco ed edificio C)



Posizione del Complesso

Complesso della SS Trinità delle Monache/ Ex Ospedale Militare

Posizione

Questo grande complesso urbano domina i rioni di Montesanto, Olivella e Quartieri Spagnoli nel centro storico di Napoli - sito UNESCO, a ridosso del Centro Antico, la città di fondazione greco-romana. Precisamente, si estende tra Vico del Paradiso e via Santa Lucia al Monte, con ingresso su vico Trinità delle Monache.

Proprietà

Stato italiano (Agenzia del Demanio)

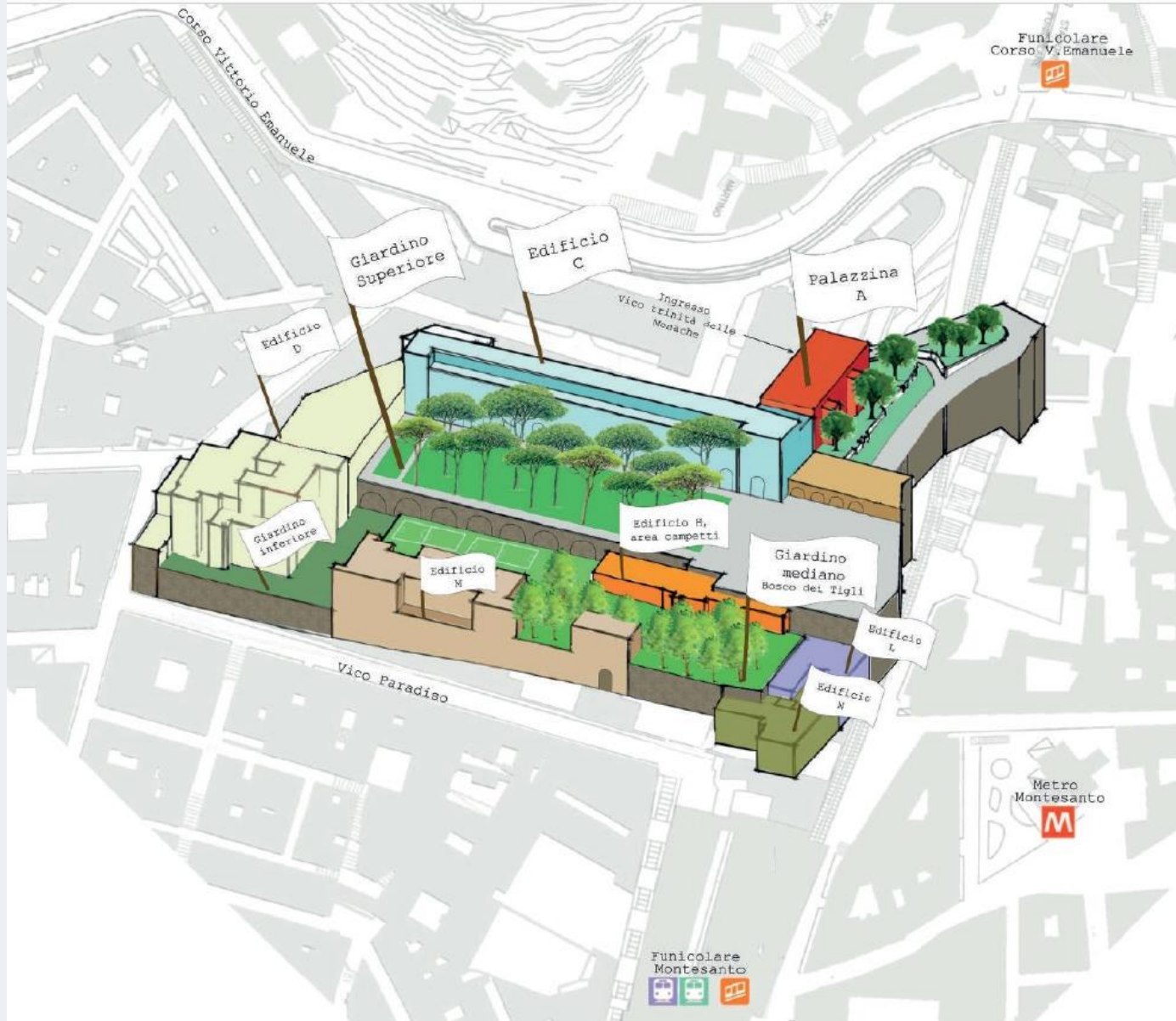
Dimensioni (m²)

Il complesso edilizio copre una superficie di 25.000 m², di cui:
- 9.000 m² sono aree costruite con edifici di 2-5 piani;
- 16.000 m² sono aree verdi e cortili interni.

La maggior parte degli edifici del complesso sono abbandonati **dal 1992**



P.O. Cultura e Turismo (FSC) 2014 – 2020 **C.I.S. Centro Storico di Napoli**
Complesso SS. Trinità delle Monache (ex ospedale militare Parco ed edificio C)



Le strutture del Complesso

P.O. Cultura e Turismo (FSC) 2014 – 2020 **C.I.S. Centro Storico di Napoli**
Complesso SS. Trinità delle Monache (ex ospedale militare Parco ed edificio C)



..... | Palazzina A



.... | Edificio H
(palazzetto URBAN)



..... | Edificio D



P.O. Cultura e Turismo (FSC) 2014 – 2020 **C.I.S. Centro Storico di Napoli**
Complesso SS. Trinità delle Monache (ex ospedale militare Parco ed edificio C)



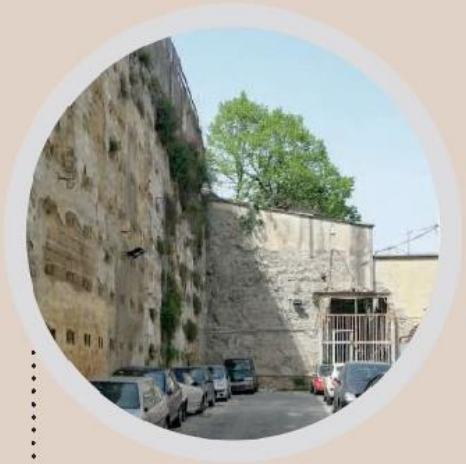
..... | Chiesa dell'Edificio D



Edificio M |



..... | Edificio L



..... | Edificio N



| Edificio C



..... | Portico

Terrazza di copertura



L'edificio C, il portico, la terrazza di copertura

P.O. Cultura e Turismo (FSC) 2014 – 2020 **C.I.S. Centro Storico di Napoli**
Complesso SS. Trinità delle Monache (ex ospedale militare Parco ed edificio C)



L'edificio C

P.O. Cultura e Turismo (FSC) 2014 – 2020 C.I.S. Centro Storico di Napoli
Complesso SS. Trinità delle Monache (ex ospedale militare Parco ed edificio C)



L'edificio C - Porticato

P.O. Cultura e Turismo (FSC) 2014 – 2020 **C.I.S. Centro Storico di Napoli**
Complesso SS. Trinità delle Monache (ex ospedale militare Parco ed edificio C)



L'edificio C - Retro

P.O. Cultura e Turismo (FSC) 2014 – 2020 C.I.S. Centro Storico di Napoli
Complesso SS. Trinità delle Monache (ex ospedale militare Parco ed edificio C)

.....| **Giardino Superiore**



Collegamenti verticali |.....
tra i Giardini Mediano e Superiore

.....| **Giardino Mediano**



.....| **Area Campetti**



.....| **Bosco dei Tigli**

Scala e Scala mobile |.....
da piazza Montesanto a
Vico Paradiso



Are e verde e collegamenti verticali

P.O. Cultura e Turismo (FSC) 2014 – 2020 **C.I.S. Centro Storico di Napoli**
Complesso SS. Trinità delle Monache (ex ospedale militare Parco ed edificio C)



Il Giardino Superiore

P.O. Cultura e Turismo (FSC) 2014 – 2020 C.I.S. Centro Storico di Napoli
Complesso SS. Trinità delle Monache (ex ospedale militare Parco ed edificio C)



Area Campetti

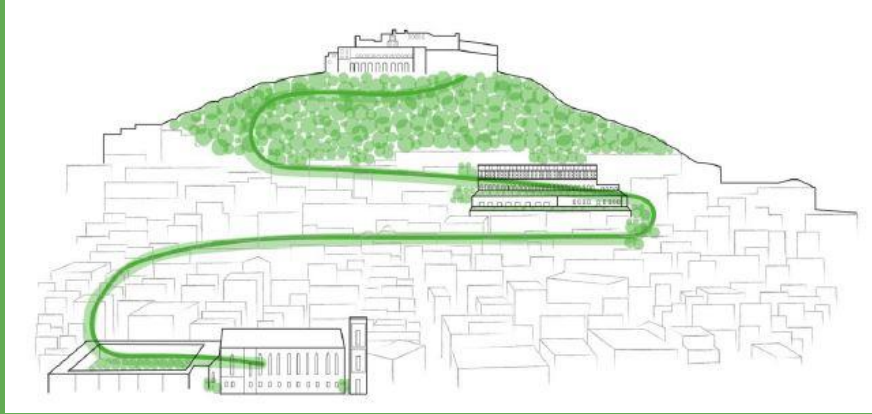
P.O. Cultura e Turismo (FSC) 2014 – 2020 **C.I.S. Centro Storico di Napoli**
Complesso SS. Trinità delle Monache (ex ospedale militare Parco ed edificio C)



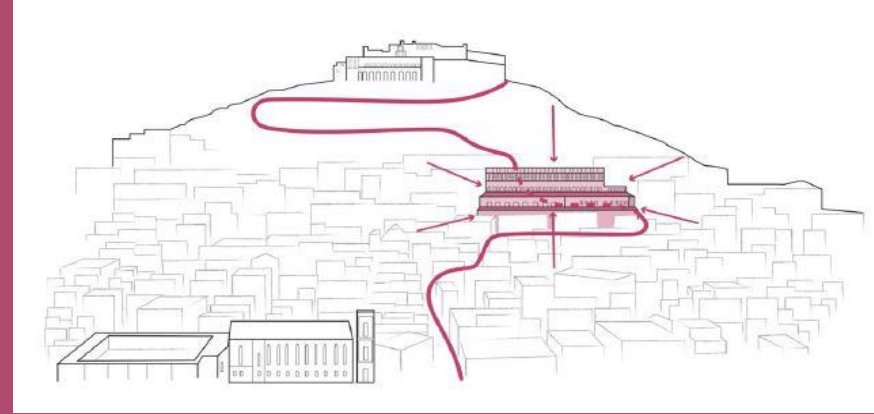
Aree a verde

P.O. Cultura e Turismo (FSC) 2014 – 2020 C.I.S. Centro Storico di Napoli
Complesso SS. Trinità delle Monache (ex ospedale militare Parco ed edificio C)

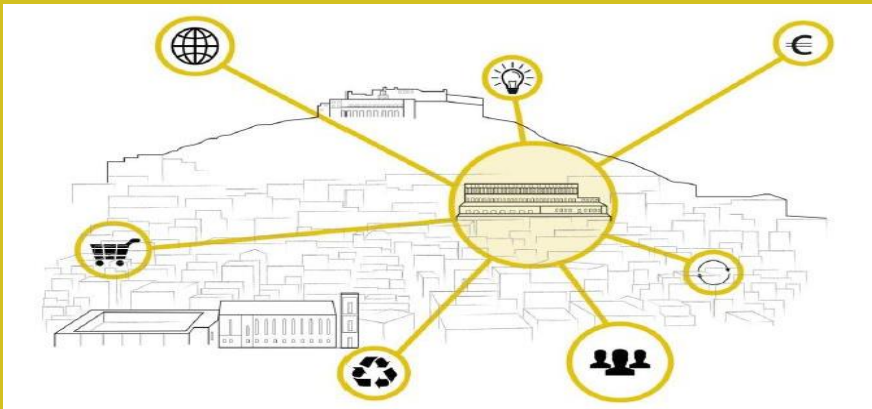
Ripristino della rete ecologica dalla collina di San Martino e sue pendici alla città



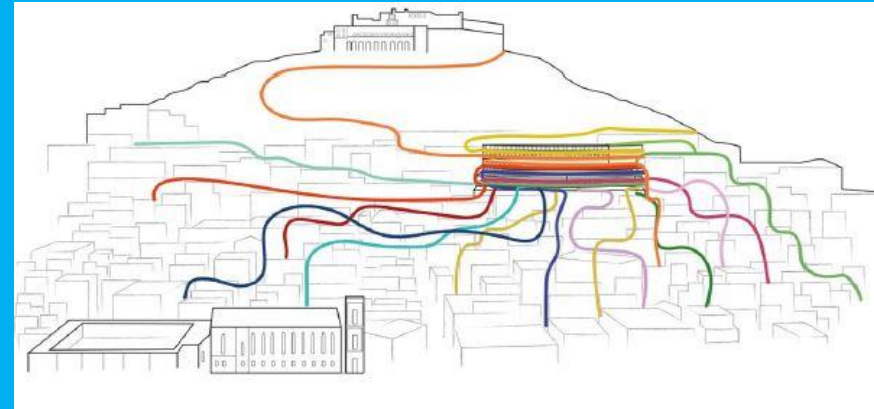
Accessibilità e rigenerazione del patrimonio storico-architettonico



Generare nuove forme di economia circolare e della condivisione



Sperimentare un modello innovativo di partenariato pubblico-civico



Obiettivi specifici del Piano di Azione Locale