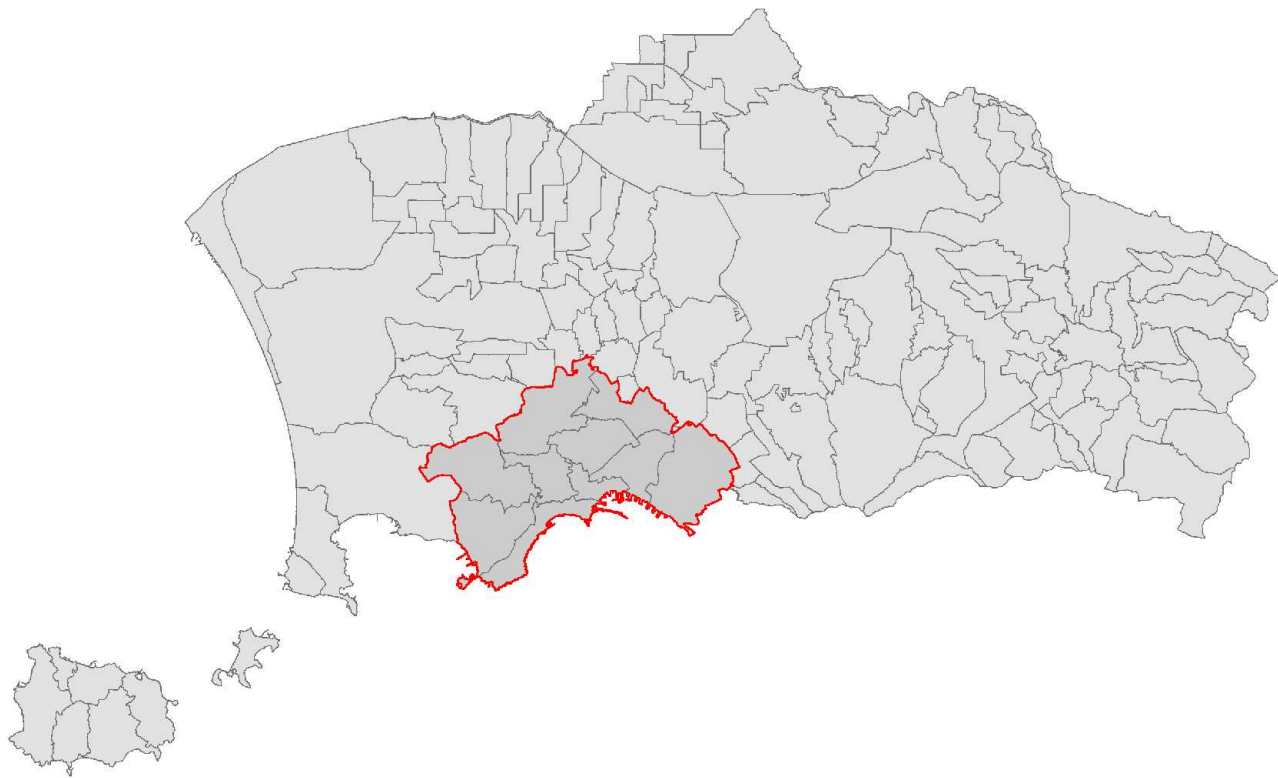




redatto in forma speditiva secondo quanto previsto nel documento di indirizzo di cui alla Deliberazione C.I. Autorità di Bacino Nord Occidentale della Campania n.533/201

<b>RAPP. 1:20.000</b>	<b>REV. 2</b>	<b>Giugno 2012</b>
-----------------------	---------------	--------------------



**Gabinetto del Sindaco**  
**Capo di Gabinetto**  
**Dott. Attilio Auricchio**

## U.O.A. Protezione Civile

### Analisi ed elaborazione alfanumerica

**Geol. Stefania Stella**  
**Per. Ind. Antonio Viola**

collaborazione  
Arch. Pasqualina Pan

## Legenda

**Fenomeni da allagamento p**

 P4 Area a pericolo

15 Area a pericolo

R1 Area a pericolo

Alveo strada

**Aster Montane Inc.**

Pa Area a suscettibi

**Pm Area a suscetti**

 Pb Area a suscettibile

Conche endoreich

 Cava

 Pa Area di cava a :

Area di approfondi

 Area ad elevata su

• **Formulation of policy**

..... Limite amministrativa

 Limite amministrativa

---

