

## Cause evasione scolastica Anno 2006-2007

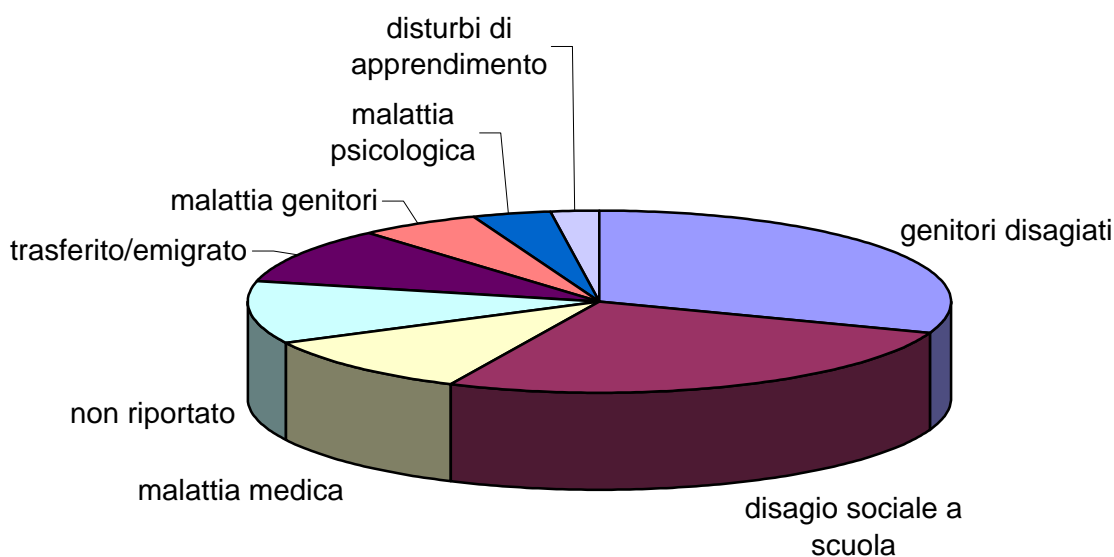
In base alla normativa vigente, la scuola dopo 10 giorni di assenza ingiustificata segnala, attraverso il modello ODS/4, l'inadempienza degli alunni al Servizio Programmazione Educativa ed al Servizio Sociale di residenza dell'alunno. Il Servizio Sociale compila una relazione sociale che invia poi al Servizio Programmazione Educativa per il procedimento amministrativo dell'ammonizione e denuncia alle Autorità Giudiziaria.

Di seguito sono riportate le percentuali delle cause di inadempienza scolastica estrapolate dalle relazioni delle assistenti sociali e relative a tutti gli INADEMPIENTI nell'anno 2006/2007.

### Cause evasione scolastica Anno 2006-2007 (estrapolate dalle relazioni dei SS.SS. inviate al Servizio Programmazione Educativa)

genitori disagiati	80	30%	del totale degli inadempienti corredate da relazioni ss.ss.
disagio sociale a scuola	69	26%	del totale degli inadempienti corredate da relazioni ss.ss.
malattia medica	28	11%	del totale degli inadempienti corredate da relazioni ss.ss.
non riportato	29	11%	del totale degli inadempienti corredate da relazioni ss.ss.
trasferito/emigrato	26	10%	del totale degli inadempienti corredate da relazioni ss.ss.
malattia genitori	15	6%	del totale degli inadempienti corredate da relazioni ss.ss.
malattia psicologica	9	3%	del totale degli inadempienti corredate da relazioni ss.ss.
disturbi di apprendimento	6	2%	del totale degli inadempienti corredate da relazioni ss.ss.
rifiuto della scuola	2	1%	del totale degli inadempienti corredate da relazioni ss.ss.
<b>Tot.</b>	<b>264</b>	<b>100%</b>	

### Percentuale cause inadempienza



### Legenda

genitori disagiati	genitori che versano in uno stato di difficoltà socio-economico (es. disoccupati, detenuti, tossicodipendenti, etc.)
malattia medica	malattia dell'alunno, acuta o cronica, certificato dal medico
difficoltà apprendimento	dislessia (difficoltà nella lettura), problemi di memoria, disturbo dell'attenzione
disagio sociale a scuola	conflitti con i compagni (es. spesso viene picchiato, è di età molto più grande dei compagni) oppure con gli insegnanti
trasferito/emigrato	per trasferito s'intende un cambio di domicilio all'interno del Comune di Napoli, per emigrato s'intende trasferito presso altro Comune
malattia genitori	malattia di uno dei genitori
malattia psicologica	disturbi d'ansia (ansia sociale, ansia da separazione, ansia per i luoghi aperti, ansia degli spazi chiusi) o depressivi
rifiuto della scuola	si ritiene che la scuola non serva alla formazione del minore ed intenzionalmente non lo si invia (ad esempio si preferisce un lavoro)

## Percentuali di inadempienti su iscritti alle Scuole Primarie Statali del Comune di Napoli

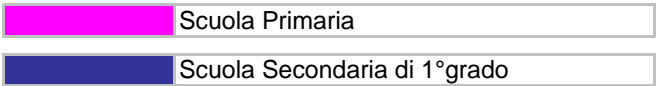
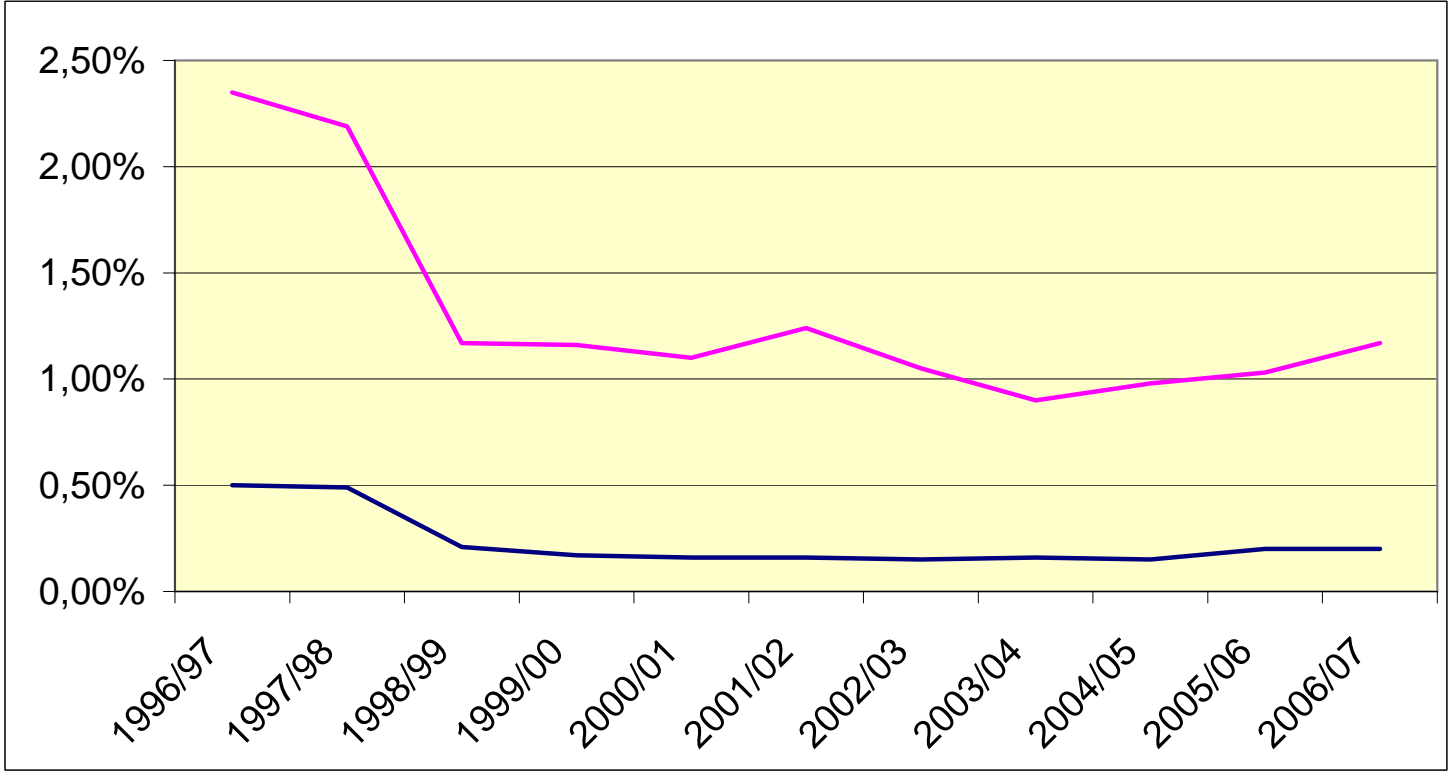
Municipalità		iscritti	segnalati dalle scuole nel corso dell'anno	inadempienti a fine anno	Percentuale di inadempienti su iscritti
1	Chiaia-S.Ferd.-Pos.	3.544	14	5	0,14
<b>Totale 1°</b>		<b>3.544</b>	<b>14</b>	<b>5</b>	<b>0,14</b>
2	Avvocata	2.411	13	8	0,33
2	Mer-Pen	1.434	13	3	0,21
<b>Totale 2°</b>		<b>3.845</b>	<b>26</b>	<b>11</b>	<b>0,29</b>
3	Stella S.Carlo	4.779	17	3	0,06
<b>Totale 3°</b>		<b>4.779</b>	<b>17</b>	<b>3</b>	<b>0,06</b>
4	S.Lor-Vic	2.634	22	12	0,46
4	Poggioreale	1.439	4	1	0,07
<b>Totale 4°</b>		<b>4.073</b>	<b>26</b>	<b>13</b>	<b>0,32</b>
5	Arenella	1.587	1	0	0,00
5	Vomero	3.137	0	0	0,00
<b>Totale 5°</b>		<b>4.724</b>	<b>1</b>	<b>0</b>	<b>0,00</b>
6	Barra	1.864	2	2	0,11
6	Ponticelli	3.319	10	5	0,15
6	S.Giovanni	1.134	7	1	0,09
<b>Totale 6°</b>		<b>6.317</b>	<b>19</b>	<b>8</b>	<b>0,13</b>
7	Miano	1.115	8	1	0,09
7	Secondigliano	2.574	16	10	0,39
7	S.Pietro	943	5	1	0,11
<b>Totale 7°</b>		<b>4.632</b>	<b>29</b>	<b>12</b>	<b>0,26</b>
8	Pisc-Marian	1.383	16	3	0,22
8	Chiaiano	1.267	2	0	0,00
8	Scampia	2.352	156	27	1,15
<b>Totale 8°</b>		<b>5.002</b>	<b>174</b>	<b>30</b>	<b>0,60</b>
9	Soccavo	2.064	4	1	0,05
9	Pianura	2.455	15	2	0,08
<b>Totale 9°</b>		<b>4.519</b>	<b>19</b>	<b>3</b>	<b>0,07</b>
10	Bagnoli	1.433	13	5	0,35
10	Fuorigrotta	3.122	2	1	0,03
<b>Totale 10°</b>		<b>4.555</b>	<b>15</b>	<b>6</b>	<b>0,13</b>
		<b>45.990</b>	<b>340</b>	<b>91</b>	<b>0,20</b>

**Percentuali di inadempienti su iscritti alle Scuole Secondarie di 1° grado statali del Comune di Napoli**

Municipalità		iscritti	segnalati dalle scuole nel corso dell'anno	inadempienti a fine anno	Percentuale di inadempienti su iscritti
1	Chiaia-S.Ferd.-Pos.	3.098	54	34	1,10
<b>Totale 1°</b>		<b>3.098</b>	<b>54</b>	<b>34</b>	<b>1,10</b>
2	Avvocata	1.766	67	28	1,59
2	Mer-Pen	937	54	27	2,88
<b>Totale 2°</b>		<b>2.703</b>	<b>121</b>	<b>55</b>	<b>2,03</b>
3	Stella S.Carlo	3.671	75	28	0,76
<b>Totale 3°</b>		<b>3.671</b>	<b>75</b>	<b>28</b>	<b>0,76</b>
4	S.Lor-Vic	2.464	74	35	1,42
4	Poggioreale	863	15	4	0,46
<b>Totale 4°</b>		<b>3.327</b>	<b>89</b>	<b>39</b>	<b>1,17</b>
5	Arenella	2.345	17	5	0,21
5	Vomero	1.519	1	1	0,07
<b>Totale 5°</b>		<b>3.864</b>	<b>18</b>	<b>6</b>	<b>0,16</b>
6	Barra	891	27	17	1,91
6	Ponticelli	2.176	112	40	1,84
6	S.Giovanni	802	19	2	0,25
<b>Totale 6°</b>		<b>3.869</b>	<b>158</b>	<b>59</b>	<b>1,52</b>
7	Miano	468	19	7	1,50
7	Secondigliano	2.083	61	41	1,97
7	S.Pietro	728	46	13	1,79
<b>Totale 7°</b>		<b>3.279</b>	<b>126</b>	<b>61</b>	<b>1,86</b>
8	Pisc-Marian	979	38	12	1,23
8	Chiaiano	514	32	14	2,72
8	Scampia	1.691	59	23	1,36
<b>Totale 8°</b>		<b>3.184</b>	<b>129</b>	<b>49</b>	<b>1,54</b>
9	Soccavo	1.390	41	22	1,58
9	Pianura	2.040	63	21	1,03
<b>Totale 9°</b>		<b>3.430</b>	<b>104</b>	<b>43</b>	<b>1,25</b>
10	Bagnoli	1.378	25	9	0,65
10	Fuorigrotta	2.010	33	12	0,60
<b>Totale 10°</b>		<b>3.388</b>	<b>58</b>	<b>21</b>	<b>0,62</b>
		<b>33.813</b>	<b>932</b>	<b>395</b>	<b>1,17</b>

Dati Dispersione Scolastica anno 1996-2007. Percentuale numero inadempienti\* su iscritti.

Anni Scolastici	1996/97	1997/98	1998/99	1999/00	2000/01	2001/02	2002/03	2003/04	2004/05	2005/06	2006/07
Scuola Primaria	0,50%	0,49%	0,21%	0,17%	0,16%	0,16%	0,15%	0,16%	0,15%	0,20%	0,20%
Scuola Secondaria di 1°grado	2,35%	2,19%	1,17%	1,16%	1,10%	1,24%	1,05%	0,90%	0,98%	1,03%	1,17%



\* Alunni segnalati dalle scuole che a fine anno scolastico, dopo regolari controlli, non sono rientrati a scuola.