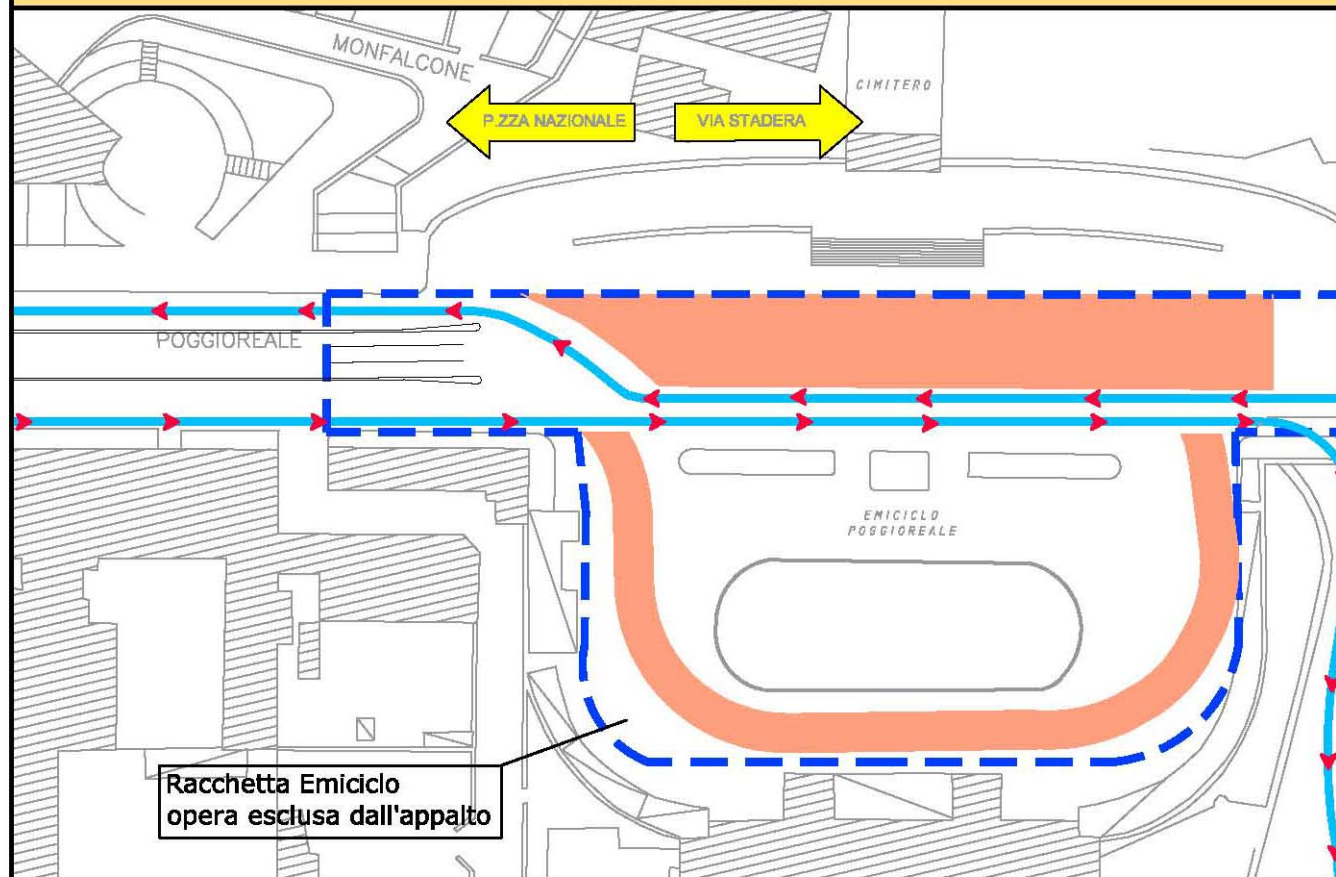


Realizzazione nuova sede tranviaria in via Nuova Poggioreale e in via Stadera con annessa sistemazione dell'intera sede stradale - 1 Fase: Emiciclo Poggioreale

**FASE 1**

**scala 1:1000**



## LEGENDA

 Lavorazioni in corso

 Viabilità strada in esercizio

 Limite di intervento

## NOTE

Durante le fasi di lavoro sarà garantita una larghezza della carreggiata stradale comunque non inferiore a mt. 12

I lavori interessanti le principali intersezioni stradali verranno condotti durante i periodi e le ore di scarso traffico veicolare

## LAVORAZIONI

**FASE 1:** - Realizzazione sede tranviaria centrale

- Realizzazione banchine di fermata

## VIABILITA' STRADALE

Direzione Via Nuova Poggioreale: lato emiciclo

Direzione Via Nuova Poggioreale: lato cimitero