

## Alcuni consigli utili per una corretta raccolta differenziata

- I materiali da riciclare devono essere quanto più possibile asciutti e puliti: inviare materiale sporco agli impianti di selezione significa rendere più oneroso il riciclaggio
- Mettere la cosa giusta nel cassonetto giusto: non conferire correttamente significa vanificare il riciclaggio di altri materiali rendendoli non riutilizzabili
- Gli imballaggi devono essere schiacciati in modo da occupare meno spazio: non farlo significa occupare spazio inutile nel cassonetto costringendo ad un numero maggiore di svuotamenti o, peggio ancora, a costringere gli altri ad abbandonare rifiuti per strada
- Rispetta gli orari di deposito dei rifiuti: dalle 20 alle 22
- Chiudi bene i sacchetti in cui raccogli i rifiuti e depositali solamente quando pieni

**è veramente facile!!!!**

*La metà dei rifiuti prodotti dalla nostra Città è costituita da imballaggi di carta, plastica e vetro, tutte materie che possono essere riutilizzate moltissime volte.*

*La raccolta differenziata è lo strumento che consente di valorizzare la materie scartate e di trasformare i rifiuti in nuove risorse.*

*Questo vademecum vuole essere un contributo della III Municipalità in tal senso: per descrivere le regole e le modalità di raccolta differenziata, favorendo un corretto recupero ed un maggiore rispetto dell'ambiente.*

Alfonso Principe  
Presidente III Municipalità

## Le ecopiazze della III Municipalità

- Via Santa Teresa di fronte al civ. 14
- C.so Amedeo di Savoia, fronte Salita Cagnazzi
- Piazzetta Lieti, parcheggio giardini
- Via Nicolardi, di fronte civ. 146
- Via Nicolardi, di fronte civ. 491
- Via Pietravallo
- Viale dei Pini, di fronte viale dei Lilla
- Viale dei Pini, di fronte civ. 6
- Viale dei Pini, tra civ. 37 e 39
- Viale Farnese
- Via Ponti Rossi, ingresso P.co Villa Teresa
- Via Nicola Nicolini fronte civ. 53a
- Piazza Carlo III
- P.zza Gianbattista Vico di fronte Uccelleria

## Le isole ecologiche

Le isole ecologiche sono aree attrezzate per la raccolta differenziata dei rifiuti di uso domestico.

L'isola ecologica, è recintata e presidiata.

E' impossibile portare rifiuti impropri ma può essere conferito solo:

carta, cartone, imballaggi, barattolame, vetro, rifiuti ingombranti, rifiuti urbani pericolosi.

La III Municipalità ospiterà due isole ecologiche che saranno realizzate in:

**Via Saverio Gatto** ai Colli Aminei  
**Via Feo** a Capodichino



# Facciamo la differenza

campagna di  
sensibilizzazione

per la **raccolta  
differenziata**

nella

## III Municipalità

### Stella San Carlo

### all'Arena



COMUNE DI NAPOLI  
III Municipalità  
Stella San Carlo all'Arena

# III Municipalità Stella San Carlo all'Arena

## Facciamo la differenza

**plastica  
e  
alluminio**



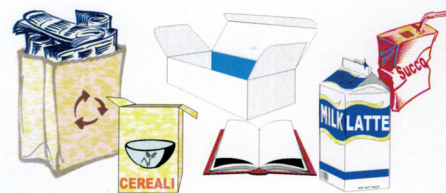
La plastica è un materiale che non si degrada mai e può essere completamente riciclato. La raccolta interessa i contenitori in plastica (PET, PVC, PE, PP): bottiglie dell'acqua o delle bibite, contenitori di detersivo, shampoo e bagnoschiuma, confezioni delle uova, vaschette e vasetti (come quelli dello yogurt) borse della spesa, pellicole per imballaggi. Nello stesso contenitore puoi gettare contenitori in alluminio e banda stagnata che non si degradano mai: metallo, lattine delle bibite, bombolette spray.

**vetro**



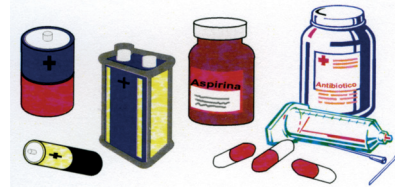
Il vetro è un materiale che può essere riciclato all'infinito. Possono essere raccolti: bottiglie, barattoli, bicchieri di vetro e contenitori di vetro precedentemente svuotati. Attenzione ad eliminare le parti metalliche come tappi e fascette.

**carta  
e  
cartone**



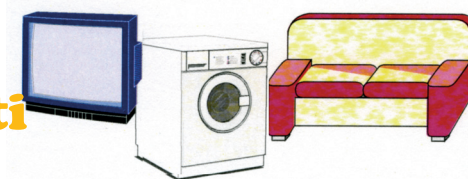
La carta ed il cartone costituiscono circa un terzo dei rifiuti delle nostre case. Possono essere agevolmente raccolti per il riciclo: carta giornali e riviste, quaderni ai quali siano state tolte eventuali parti in metallo. Ricordati di raccogliere solo la carta ed il cartone puliti. Se non puoi utilizzare i cassonetti appositi, **non gettare i cartoni tra i rifiuti ma piegali** e depositarli accanto alla campana o al cassonetto dalle ore **20 alle 21**.

**rifiuti  
urbani  
pericolosi**



Le pile scariche ed i farmaci sono rifiuti molto pericolosi per l'ambiente e per la salute dell'uomo. Le pile, ad esempio, contengono materiali come il piombo ed il mercurio che inquinano sia la terra che l'acqua che beviamo. Per smaltire le pile esaurite usa il contenitore presente nei tabaccai e nei rivenditori di materiali elettrici oppure usa il contenitore giallo e nero delle ecopiazze. Per smaltire i farmaci scaduti usa il contenitore presente nelle farmacie.

**rifiuti  
ingombranti**

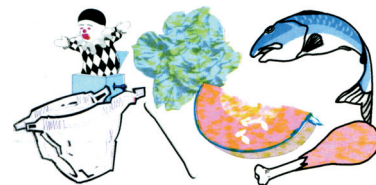


Prenota il ritiro gratuito dei rifiuti ingombranti (elettrodomestici, mobili, materassi, poltrone, etc.) chiamando il

**numero verde dell'ASIA 800161010**

**Evita che vengano lasciati nelle strade**

**indifferenziati**



Tutto quello che non riesci a differenziare (gomma, stracci sporchi, pannolini, polistirolo, cosmetici, tubetti di dentrificio) va nei cassonetti grigi.

**RICORDA**

**NON GETTARE NEGLI INDEFFERENZIATI MATERIALI  
CHE POSSONO ESSERE RICICLATI**

**dove**

**Non gettare in  
questi contenitori**

**campane con il  
coperchio giallo**



piatti e bicchieri monouso, posate monouso, contenitore di sostanze tossiche o infiammabili, bombolette o altri contenitori con il simbolo F o T.

**campane con il  
coperchio verde**



Gli oggetti in ceramica porcellana e terracotta, le lampadine ed i neon che, mischiati al vetro lo rendono difficile da riciclare.

**cassonetti  
bianchi**



Nylon, sacchetti in cellophan e carta plastificata, cartoni per la pizza unti, tovaglioli e fazzoletti di carta usati.

**i farmaci  
presso le farmacie**



Non buttare le pile ed i farmaci nei cassonetti o negli altri contenitori della raccolta differenziata perchè danneggiano seriamente l'ambiente.

**le pile  
presso i tabaccai**

**solo con  
prenotazione  
telefonica**



**800161010**

Non lasciare per strada i rifiuti ingombranti perchè danneggiano l'ambiente e puoi incorrere in una sanzione da 103 a 619 euro.

**I rifiuti indifferenziati  
si depositano**

**dalle  
20 alle 22**



Attenzione: se non rispetti gli orari puoi incorrere in una multa da 25 a 154 euro



# Facciamo la differenza

*campagna di  
sensibilizzazione*

*per la* **raccolta**  
**differenziata**

*nella*

**III Municipalità**

**Stella San Carlo all'Arena**

*“Non gettare i cartoni  
tra i rifiuti, ma piegali  
e depositali accanto  
alle campane e al cassonetto”*





# Facciamo la differenza

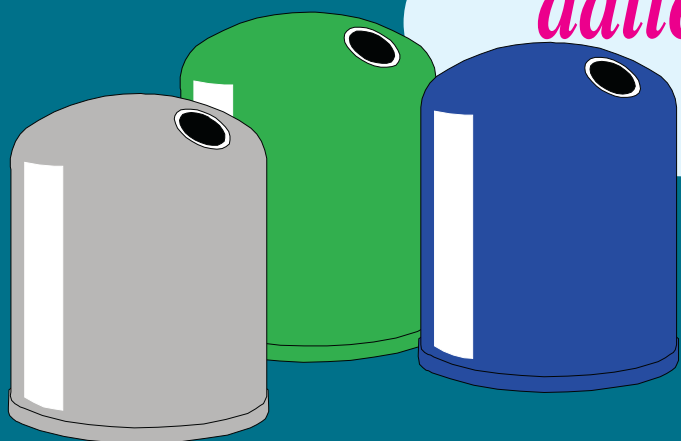
*campagna di  
sensibilizzazione*

*per la* **raccolta**  
*nella* **differenziata**

**III Municipalità**

**Stella San Carlo all'Arena**

*Deposita i rifiuti negli  
appositi contenitori  
negli orari consentiti  
dalle ore 20 alle ore 22*



COMUNE DI NAPOLI  
III Municipalità  
Stella San Carlo all'Arena



# Facciamo la differenza

*campagna di  
sensibilizzazione*

*per la* **raccolta**  
*nella* **differenziata**

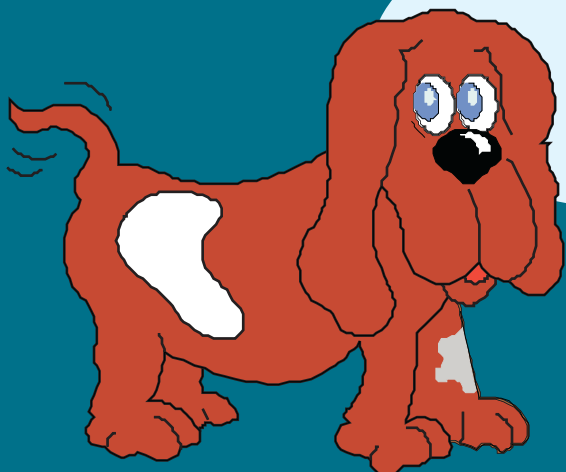
**III Municipalità**

**Stella San Carlo all'Arena**

*Non lasciare a terra gli  
escrementi del tuo cane.*

*Rimuoverli*

*è un gesto di civiltà*





# Facciamo la differenza

*campagna di  
sensibilizzazione*

*per la* **raccolta**  
**differenziata**

*nella*

**III Municipalità**

**Stella San Carlo all'Arena**

*Riduci il volume dei  
rifiuti riciclabili.*

*Ricordati di schiacciare  
cartoni, bottiglie,  
barattoli e lattine*

