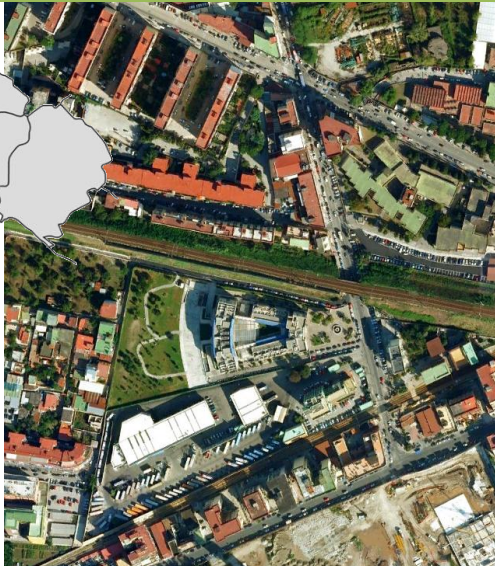




napoli parchi



Il parco si estende su una superficie molto ampia di circa 14.000 mq, è intitolato al celebre Antonio De Curtis in arte Totò.

Il parco è molto frequentato, soprattutto da studenti, poiché si trova in prossimità della facoltà di Ingegneria della Federico II.

La posizione pianeggiante lo rende particolarmente adatto per fare sport e risulta facilmente accessibile ai disabili.

Parco Totò Via Nuova Agnano – Bagnoli



Informazioni per i visitatori

orari

dalle ore 9.00 a.m. al tramonto - nei giorni feriali; dalle ore 9.00 alle 14.00 della domenica e dei giorni festivi

mezzi di trasporto

cumana Montesanto (fermata Agnano) proseguire verso università girare verso Cupa Starza; autobus C1 partenza da Capo Posillipo (fermata via Nuova Agnano); C2 da p.le Tecchio (fermata via Nuova Agnano); C3/C5 partenza da Maiuri (fermata via Nuova Agnano)

ingressi

via Cupa Starza

attrezzature

aree di sosta

gestione

municipalità 10

52 parco totò

municipalità 10

